



**Trafic mensuel
passagers en France
(base 100 : trafic 2019)**

96,0 %

*Les taux affichés (mois et cumul)
correspondent au trafic rapporté
à 2019, année de référence*

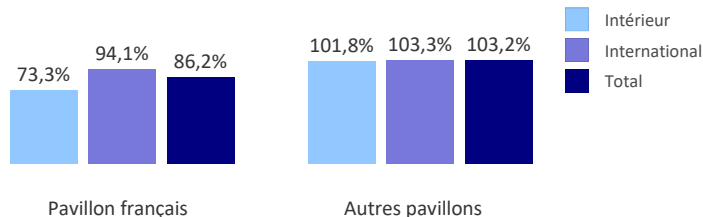
	Mars 2024/2019	Cumul 2024 (Mn de Pax)	Cumul 2024 / 2019
Trafic intérieur	78,8%	6,0	79,6%
Métropole Intérieur	73,1%	4,2	72,8%
dont radiales	70,2%	2,6	70,2%
dont transversales	78,4%	1,6	77,4%
Métropole - Outre-Mer	96,8%	1,3	101,6%
Outre-Mer Intérieur	100,8%	0,6	100,5%
Trafic international	100,3%	29,7	100,6%
Métropole - International	100,7%	29,0	101,1%
dont Union Européenne (UE27)	104,4%	13,2	102,1%
dont Europe hors UE	95,7%	4,8	94,7%
dont Amérique	104,8%	3,1	102,2%
dont Asie-Pacifique	84,8%	2,7	87,2%
dont Afrique	103,1%	5,1	114,0%
Outre-Mer - International	84,5%	0,7	86,0%
Sous-total trafic Métropole	96,1%	34,5	96,5%
Total trafic France	96,0%	35,7	96,3%

Trafic des principales liaisons

Mars 2024 Pax 2024/2019		Cumul 2024 (Mn de Pax)	Cumul 2024 / 2019	
89,8%	AFRIQUE	Algérie	1,1	110,1%
118,9%		Maroc	2,0	127,1%
99,0%		Tunisie	0,8	111,9%
97,4%	AMÉRIQUE	Brésil	0,3	100,9%
142,1%		Canada	0,6	141,1%
104,9%		États-Unis	1,8	100,8%
67,9%	ASIE	Chine	0,4	66,1%
94,2%		Émirats Arabes Unis	0,6	99,4%
68,8%		Japon	0,2	65,8%
70,3%	EUROPE	Allemagne	1,4	68,6%
114,5%		Espagne	3,2	112,9%
114,9%		Italie	2,7	112,0%
96,8%		Royaume-Uni	2,7	94,3%
138,7%		Turquie	0,8	144,0%
66,8%	MÉTROPOLE	Paris-Toulouse	0,5	65,4%
86,3%		Paris-Nice	0,6	82,6%
68,9%		Bordeaux-Lyon	0,1	65,7%
86,8%	OUTRE-MER	Paris-Guadeloupe	0,4	91,9%
112,0%		Paris-La Réunion	0,3	116,4%
89,5%		Paris-Martinique	0,4	95,9%
84,4%		Fort de France-Pointe à Pitre	0,1	82,7%

Trafic par pavillon

Pax : mars 2024 / 2019



Cumul annuel

Part du pavillon français

Pax (en Mn)

	2024	2019	2024	2019
Intérieur	6,0	7,6	77,0%	80,9%
International	29,7	29,5	32,3%	33,6%
Total	35,7	37,1	39,9%	43,3%

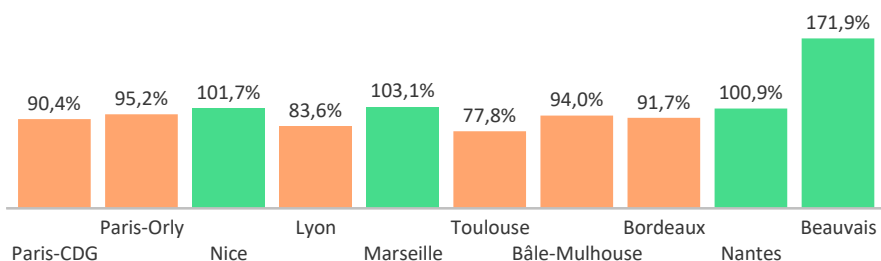
PKT (en Mrd)

	2024	2019	2024	2019
Intérieur	13,0	13,3	93,2%	93,1%
International	76,3	77,6	46,3%	46,7%
Total	89,3	90,9	53,1%	53,5%

Trafic aéroportuaire*

* Pax totaux (locaux + transit)

Mars 2024/2019



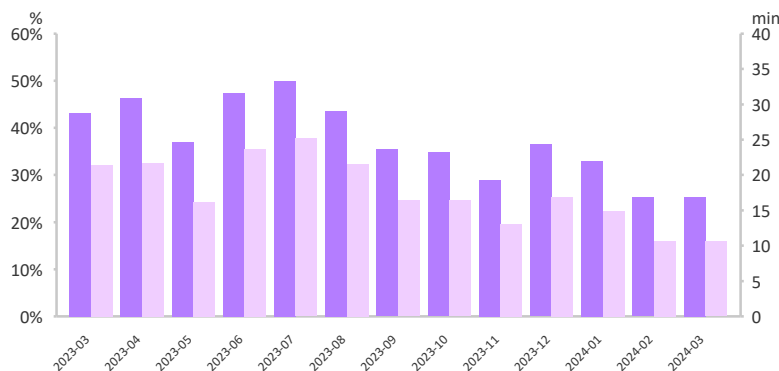
Cumul 2024 (Mn de Pax)

Cumul 2024 / 2019

Aéroport	Cumul 2024 (Mn de Pax)	Cumul 2024 / 2019
Paris-CDG	15,1	91,4%
Paris-Orly	6,9	95,3%
Nice	2,5	98,7%
Lyon	2,2	86,9%
Marseille	2,1	104,2%
Toulouse	1,7	79,6%
Bâle-Mulhouse	1,6	94,0%
Bordeaux	1,2	90,6%
Nantes	1,2	98,1%
Beauvais	1,3	154,2%

Retard*

* Retard au départ des vols avec passagers



Mars 2024

Mars 2019

Cumul 2024

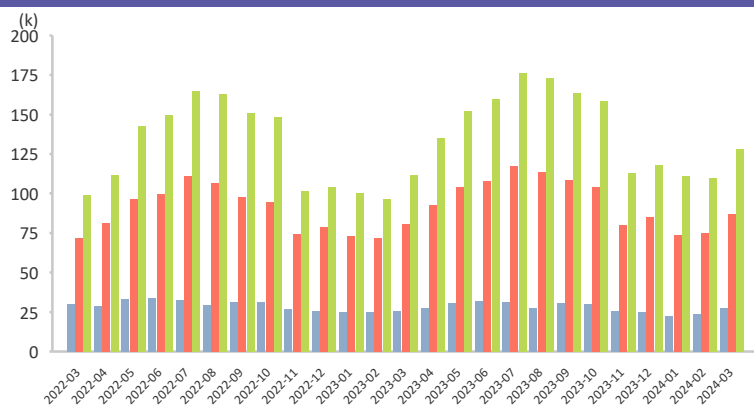
Cumul 2019

Vols retardés de plus de 15 min	25,3%	23,6%	27,6%	22,2%
Retard moyen (tous vols)	10,6 min	10,0 min	12,0 min	9,6 min

Vols retardés
Retard moyen

Vols IFR* contrôlés (France métropolitaine)

* Vols aux instruments, Sources : Eurocontrol, DGAC/DSNA



Vols intérieur Métropole
Vols internationaux et Outre-Mer
Survols

Mars 2024/2019

Cumul 2024 (en milliers)

Cumul 2024/2019

Vols intérieur Métropole*	80,2%	74,1	77,4%
Vols internationaux et Outre-Mer*	97,4%	235,9	96,0%
Sous-total hors survols *	92,6%	310,1	90,8%
Survols*	107,5%	349,2	105,9%
Total*	99,9%	659,3	98,2%

* estimations par croisement de données



Direction générale de l'Aviation civile
Direction du Transport aérien
Sous-direction des études des statistiques
et de la prospective
www.ecologie.gouv.fr

tendanCIEL fournit une estimation du trafic de passagers (sans double compte) élaborée à partir des données d'un panel d'aéroports de Métropole et d'Outre-Mer représentant en flux plus de 98% du trafic passager réalisé en France. Les corrections apportées ultérieurement à celles-ci ainsi que la représentativité, variable selon les faisceaux, du trafic des aéroports du panel peuvent conduire à des résultats définitifs légèrement différents.

Pour chaque rubrique sont indiqués le niveau du trafic du mois rapporté à celui de la même période de l'année précédente, le nombre cumulé de passagers comptabilisés depuis le début de l'année et son niveau rapporté à celui de l'année précédente pour la même période de référence.
Les données passagers (pax) sont exprimées en millions (Mn), les passagers-kilomètres-transportés (PKT) en milliards (Mrd). Les données par aéroport incluent les passagers en transit. Les retards sont appréciés au départ, sur les vols passagers uniquement, toutes causes confondues (retard > 15 min. pour la proportion de vols en retard, tous vols pour le retard moyen).

Les flux de trafic sont donnés par région OACI sauf Îles Canaries (agrégées aux données Espagne et Union européenne), Alaska et Hawaï (additionnées aux États-Unis et à l'Amérique). Les données Chine incluent Hong-Kong.