



N°102 Février 2022

**AVERTISSEMENT**

les taux affichés (mois et cumul)  
correspondent au trafic 2021  
rapporté à celui de 2019

**Trafic mensuel  
passagers en France  
(base 100 : trafic 2019)**

**63,4 %**

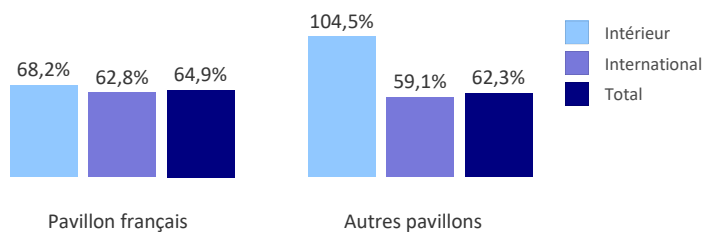
	Février 2022/2019	Cumul 2022 (Mn de Pax)	Cumul 2022 / 2019
Trafic intérieur	75,3%	3,42	70,7%
Métropole Intérieur	73,0%	2,41	66,3%
dont radiales	69,6%	1,50	64,0%
dont transversales	79,0%	0,91	70,5%
Métropole - Outre-Mer	85,0%	0,74	87,2%
Outre-Mer Intérieur	77,7%	0,28	76,4%
Trafic international	60,4%	9,79	52,8%
Métropole - International	61,1%	9,65	53,6%
dont Union Européenne (UE27)	68,1%	4,86	60,7%
dont Europe hors UE	57,6%	1,50	47,4%
dont Amérique	63,0%	1,20	61,4%
dont Asie-Pacifique	36,9%	0,66	32,7%
dont Afrique	60,4%	1,42	50,3%
Outre-Mer - International	31,8%	0,14	26,6%
Sous-total trafic Métropole	63,9%	12,79	56,9%
Total trafic France	63,4%	13,21	56,5%

**Trafic des principales liaisons**

Février 2022			Cumul 2022 (Mn de Pax)	Cumul 2022 / 2019	
Pax (en milliers)	Pax 2022/2019				
103	35,1%	AFRIQUE	Algérie	0,20	32,3%
239	50,1%		Maroc	0,26	25,6%
182	84,5%		Tunisie	0,33	77,1%
49	57,8%	AMÉRIQUE	Brésil	0,09	53,0%
64	49,3%		Canada	0,15	53,1%
275	54,9%		États-Unis	0,58	53,5%
9	4,6%	ASIE	Chine	0,02	4,9%
114	63,0%		Émirats Arabes Unis	0,21	57,1%
18	19,6%		Japon	0,04	21,6%
270	41,7%	EUROPE	Allemagne	0,49	39,0%
711	81,3%		Espagne	1,28	73,8%
484	64,6%		Italie	0,80	54,3%
453	50,3%		Royaume-Uni	0,60	33,9%
175	93,0%		Turquie	0,34	89,0%
164	65,4%	MÉTROPOLE	Paris-Toulouse	0,31	59,7%
189	85,8%		Paris-Nice	0,36	78,5%
30	65,4%		Bordeaux-Lyon	0,05	58,8%
107	73,6%	OUTRE-MER	Paris-Guadeloupe	0,22	74,2%
81	106,6%		Paris-La Réunion	0,21	109,0%
101	77,4%		Paris-Martinique	0,21	79,3%
20	73,6%		Fort de France-Pointe à Pitre	0,04	67,1%

# Trafic par pavillon

Pax : février 2022 / 2019



Cumul annuel

Part du pavillon français

Pax (en Mn)

	2022	2019	2022	2019
Intérieur	3,4	4,8	75,5%	81,0%
International	9,8	18,5	37,3%	34,0%
<b>Total</b>	<b>13,2</b>	<b>23,4</b>	<b>47,2%</b>	<b>43,8%</b>

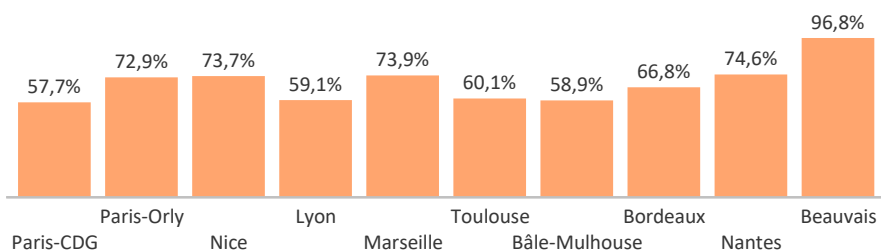
PKT (en Mrd)

	2022	2019	2022	2019
Intérieur	7,4	8,7	92,9%	93,3%
International	24,9	49,5	53,8%	47,2%
<b>Total</b>	<b>32,3</b>	<b>58,3</b>	<b>62,7%</b>	<b>54,1%</b>

# Trafic aéroportuaire\*

\* Pax totaux (locaux + transit)

Février 2022/2019



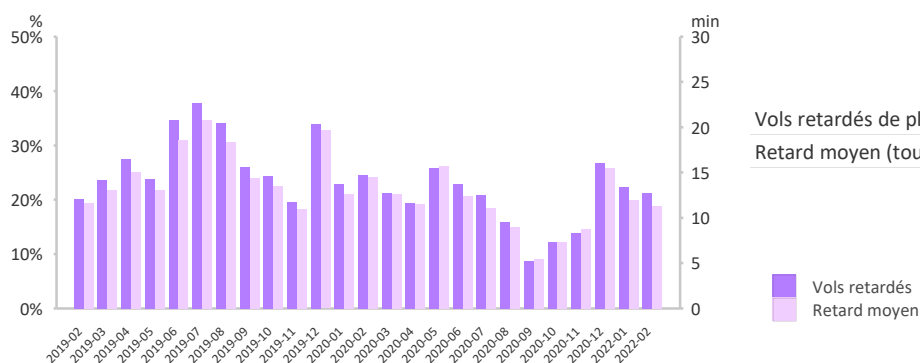
Cumul 2022 (Mn de Pax)

Cumul 2022 / 2019

Aéroport	Cumul 2022 (Mn de Pax)	Cumul 2022 / 2019
Paris-CDG	5,65	54,1%
Paris-Orly	2,93	63,9%
Nice	1,01	65,7%
Lyon	0,84	52,2%
Marseille	0,80	63,2%
Toulouse	0,70	51,9%
Bâle-Mulhouse	0,57	54,2%
Bordeaux	0,48	57,4%
Nantes	0,50	64,1%
Beauvais	0,47	84,0%

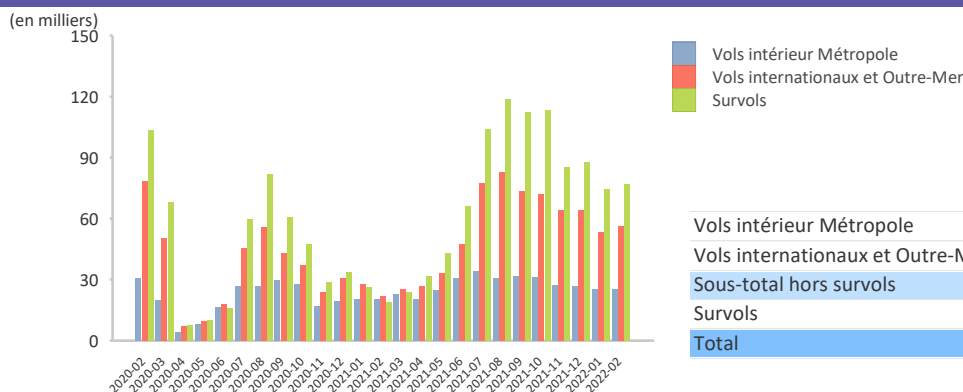
# Retard\*

\* Retard au départ des vols avec passagers



# Vols IFR\* contrôlés (France métropolitaine)

\* Vols aux instruments, Source DGAC/DSNA/DO



Direction générale de l'Aviation civile  
 Direction du Transport aérien  
 Sous-direction des études des statistiques et de la prospective  
[www.ecologie.gouv.fr](http://www.ecologie.gouv.fr)

tendanCIEL fournit une estimation du trafic de passagers (sans double compte) élaborée à partir des données d'un panel d'aéroports de Métropole et d'Outre-Mer représentant en flux plus de 98% du trafic passager réalisé en France. Les corrections apportées ultérieurement à celles-ci ainsi que la représentativité, variable selon les faisceaux, du trafic des aéroports du panel peuvent conduire à des résultats définitifs légèrement différents.

Pour chaque rubrique sont indiqués le niveau du trafic du mois rapporté à celui de la même période de l'année précédente, le nombre cumulé de passagers comptabilisés depuis le début de l'année et son niveau rapporté à celui de l'année précédente pour la même période de référence.

Les données passagers (pax) sont exprimées en millions (Mn), les passagers-kilomètres-transportés (PKT) en milliards (Mrd). Les données par aéroport incluent les passagers en transit. Les retards sont appréciés au départ, sur les vols passagers uniquement, toutes causes confondues (retard > 15 min. pour la proportion de vols en retard, tous vols pour le retard moyen).

Les flux de trafic sont donnés par région OACI sauf Îles Canaries (agrégées aux données Espagne et Union européenne), Alaska et Hawaï (additionnées aux États-Unis et à l'Amérique). Les données Chine incluent Hong-Kong.