



N°100 Décembre 2021

AVERTISSEMENT

les taux affichés (mois et cumul)
correspondent au trafic 2021
rapporté à celui de 2019

**Trafic mensuel
passagers en France
(base 100 : trafic 2019)**

62,5 %

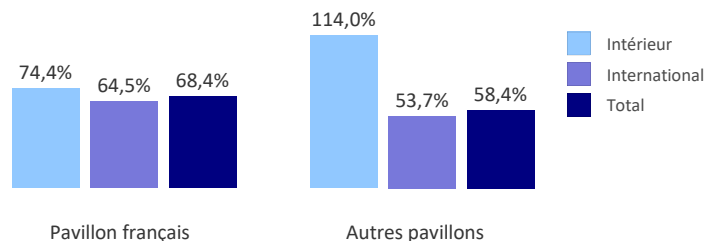
	Décembre 2021/2019	Cumul 2021 (Mn de Pax)	Cumul 2021 / 2019
Trafic intérieur	83,0%	20,31	59,5%
Métropole Intérieur	81,9%	15,77	58,8%
dont radiales	74,4%	8,57	52,6%
dont transversales	94,3%	7,20	68,6%
Métropole - Outre-Mer	96,0%	3,08	63,3%
Outre-Mer Intérieur	66,0%	1,46	58,9%
Trafic international	57,2%	49,69	34,2%
Métropole - International	58,0%	49,34	34,6%
dont Union Européenne (UE27)	69,8%	28,01	40,3%
dont Europe hors UE	43,9%	6,44	25,9%
dont Amérique	65,9%	4,30	27,4%
dont Asie-Pacifique	39,3%	2,54	19,5%
dont Afrique	46,1%	8,05	41,2%
Outre-Mer - International	27,7%	0,35	12,8%
Sous-total trafic Métropole	63,2%	68,18	39,2%
Total trafic France	62,5%	70,00	39,0%

Trafic des principales liaisons

Pax (en milliers)	Décembre 2021	Pax 2021/2019			Cumul 2021 (Mn de Pax)	Cumul 2021 / 2019
111		36,8%	AFRIQUE	Algérie	0,60	13,9%
30		5,4%		Maroc	3,03	43,9%
195		80,7%		Tunisie	1,62	46,9%
49		56,7%	AMÉRIQUE	Brésil	0,27	25,5%
117		73,2%		Canada	0,69	24,7%
417		62,4%		États-Unis	2,31	24,6%
8		4,2%	ASIE	Chine	0,12	4,2%
129		71,9%		Émirats Arabes Unis	0,73	33,8%
20		17,9%		Japon	0,14	10,4%
348		51,7%	EUROPE	Allemagne	2,55	26,4%
779		79,8%		Espagne	7,24	47,3%
557		69,3%		Italie	4,48	35,9%
248		25,9%		Royaume-Uni	1,87	13,9%
185		81,5%		Turquie	1,70	55,3%
200		78,2%	MÉTROPOLE	Paris-Toulouse	1,54	48,0%
220		93,8%		Paris-Nice	2,09	65,8%
39		84,3%		Bordeaux-Lyon	0,32	54,7%
113		81,4%	OUTRE-MER	Paris-Guadeloupe	0,89	59,2%
149		110,3%		Paris-La Réunion	0,95	69,0%
105		90,5%		Paris-Martinique	0,72	57,1%
20		53,7%		Fort de France-Pointe à Pitre	0,19	48,3%

Trafic par pavillon

Pax : décembre 2021 / 2019



Cumul annuel

Part du pavillon français

Pax (en Mn)

	2021	2019	2021	2019
Intérieur	20,3	34,1	71,5%	77,5%
International	49,7	145,4	35,9%	31,2%
Total	70,0	179,6	46,2%	40,0%

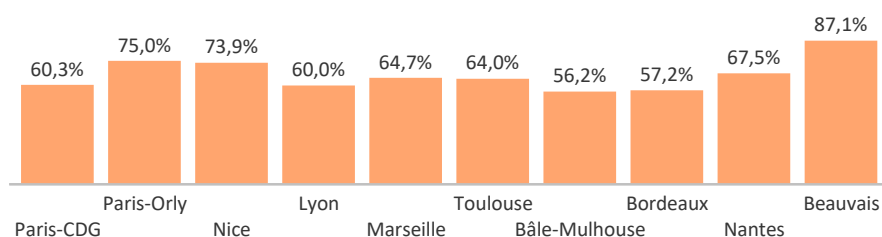
PKT (en Mrd)

	2021	2019	2021	2019
Intérieur	35,5	55,9	88,7%	90,9%
International	110,0	364,7	49,9%	44,2%
Total	145,4	420,5	59,4%	50,4%

Trafic aéroportuaire*

* Pax totaux (locaux + transit)

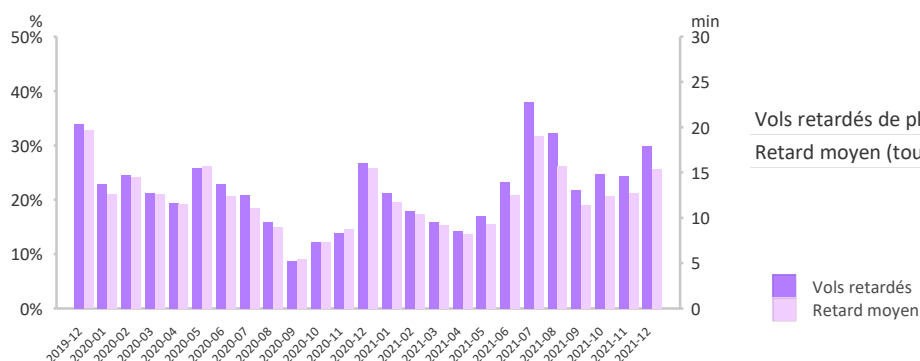
Décembre 2021/2019



	Cumul 2021 (Mn de Pax)	Cumul 2021 / 2019
Paris-CDG	26,20	34,4%
Paris-Orly	15,72	49,4%
Nice	6,54	45,1%
Lyon	4,52	38,5%
Marseille	4,67	46,1%
Toulouse	3,82	39,7%
Bâle-Mulhouse	3,61	39,8%
Bordeaux	3,05	39,6%
Nantes	3,29	45,6%
Beauvais	2,07	51,9%

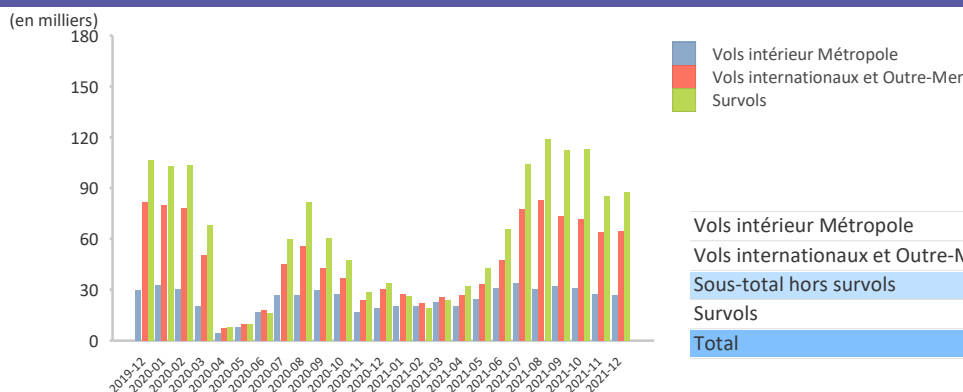
Retard*

* Retard au départ des vols avec passagers



Vols IFR* contrôlés (France métropolitaine)

* Vols aux instruments, Source DGAC/DSNA/DO



Direction générale de l'Aviation civile
Direction du Transport aérien
Sous-direction des études des statistiques
et de la prospective
www.ecologie.gouv.fr

tendanCIEL fournit une estimation du trafic de passagers (sans double compte) élaborée à partir des données d'un panel d'aéroports de Métropole et d'Outre-Mer représentant en flux plus de 98% du trafic passager réalisé en France. Les corrections apportées ultérieurement à celles-ci ainsi que la représentativité, variable selon les faisceaux, du trafic des aéroports du panel peuvent conduire à des résultats définitifs légèrement différents.

Pour chaque rubrique sont indiqués le niveau du trafic du mois rapporté à celui de la même période de l'année précédente, le nombre cumulé de passagers comptabilisés depuis le début de l'année et son niveau rapporté à celui de l'année précédente pour la même période de référence.
Les données passagers (pax) sont exprimées en millions (Mn), les passagers-kilomètres-transportés (PKT) en milliards (Mrd). Les données par aéroport incluent les passagers en transit. Les retards sont appréciés au départ, sur les vols passagers uniquement, toutes causes confondues (retard > 15 min. pour la proportion de vols en retard, tous vols pour le retard moyen).

Les flux de trafic sont donnés par région OACI sauf Îles Canaries (agrégées aux données Espagne et Union européenne), Alaska et Hawaï (additionnées aux États-Unis et à l'Amérique). Les données Chine incluent Hong-Kong.