



N°98 Octobre 2021

AVERTISSEMENT

les taux affichés (mois et cumul)
correspondent au trafic 2021
rapporté à celui de 2019

**Trafic mensuel
passagers en France
(base 100 : trafic 2019)**

57,7 %

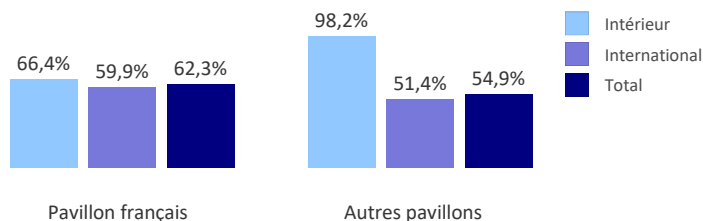
	Octobre 2021/2019	Cumul 2021 (Mn de Pax)	Cumul 2021 / 2019
Trafic intérieur	74,2%	16,03	55,5%
Métropole Intérieur	74,8%	12,49	54,9%
dont radiales	68,8%	6,69	48,5%
dont transversales	83,8%	5,80	64,7%
Métropole - Outre-Mer	85,2%	2,34	57,9%
Outre-Mer Intérieur	49,2%	1,20	58,3%
Trafic international	53,9%	37,70	30,1%
Métropole - International	54,6%	37,46	30,4%
dont Union Européenne (UE27)	63,8%	21,59	35,7%
dont Europe hors UE	47,0%	4,82	22,4%
dont Amérique	36,8%	2,96	22,0%
dont Asie-Pacifique	27,3%	1,77	16,1%
dont Afrique	61,7%	6,31	38,2%
Outre-Mer - International	17,1%	0,24	10,7%
Sous-total trafic Métropole	58,4%	52,29	34,9%
Total trafic France	57,7%	53,73	34,9%

Trafic des principales liaisons

Pax (en milliers)	Octobre 2021	Pax 2021/2019			Cumul 2021 (Mn de Pax)	Cumul 2021 / 2019
105		30,8%				
422		69,8%				
199		64,8%				
35		42,6%				
109		43,6%				
243		29,1%				
9		3,7%				
89		51,4%				
11		9,9%				
445		50,0%				
961		68,1%				
672		59,8%				
364		33,4%				
234		78,0%				
201		68,2%				
233		80,9%				
38		71,2%				
67		71,5%				
124		96,6%				
58		78,1%				
16		55,0%				
			AFRIQUE	Algérie	0,37	10,1%
				Maroc	2,57	44,5%
				Tunisie	1,25	41,9%
			AMÉRIQUE	Brésil	0,18	19,7%
				Canada	0,49	19,7%
				États-Unis	1,59	19,7%
			ASIE	Chine	0,10	4,1%
				Émirats Arabes Unis	0,48	26,8%
				Japon	0,11	9,8%
			EUROPE	Allemagne	1,81	21,8%
				Espagne	5,69	42,7%
				Italie	3,33	30,6%
				Royaume-Uni	1,27	10,8%
				Turquie	1,34	51,1%
			MÉTROPOLE	Paris-Toulouse	1,13	42,2%
				Paris-Nice	1,66	61,3%
				Bordeaux-Lyon	0,24	49,3%
			OUTRE-MER	Paris-Guadeloupe	0,69	55,3%
				Paris-La Réunion	0,67	60,3%
				Paris-Martinique	0,55	51,7%
				Fort de France-Pointe à Pitre	0,15	46,9%

Trafic par pavillon

Pax : octobre 2021 / 2019



Cumul annuel

Part du pavillon français

Pax (en Mn)

	2021	2019	2021	2019
Intérieur	16,0	28,8	71,5%	77,4%
International	37,7	125,3	35,9%	31,1%
Total	53,7	154,2	46,6%	39,7%

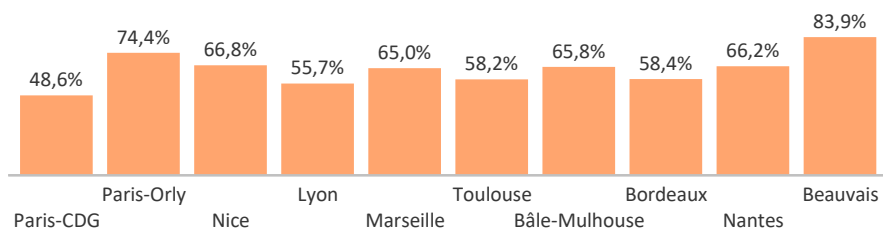
PKT (en Mrd)

	2021	2019	2021	2019
Intérieur	27,5	46,8	88,3%	90,6%
International	81,6	311,9	49,7%	43,8%
Total	109,0	358,7	59,4%	50,0%

Trafic aéroportuaire*

* Pax totaux (locaux + transit)

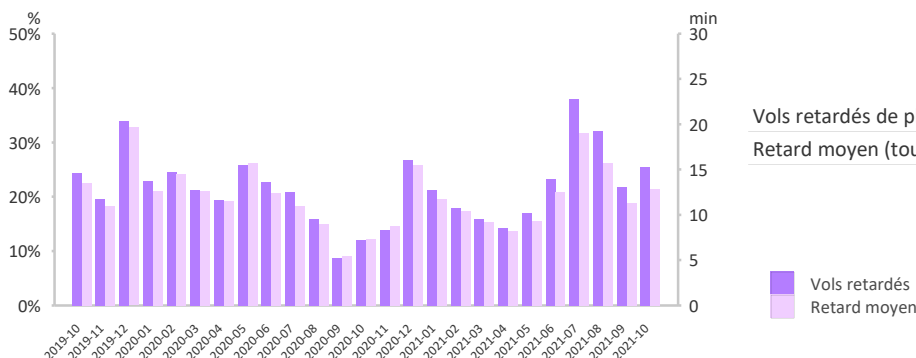
Octobre 2021/2019



	Cumul 2021 (Mn de Pax)	Cumul 2021 / 2019
Paris-CDG	19,36	29,9%
Paris-Orly	12,14	44,5%
Nice	5,25	41,1%
Lyon	3,49	34,6%
Marseille	3,65	42,1%
Toulouse	2,85	35,1%
Bâle-Mulhouse	2,91	37,0%
Bordeaux	2,40	36,4%
Nantes	2,64	41,9%
Beauvais	1,48	44,1%

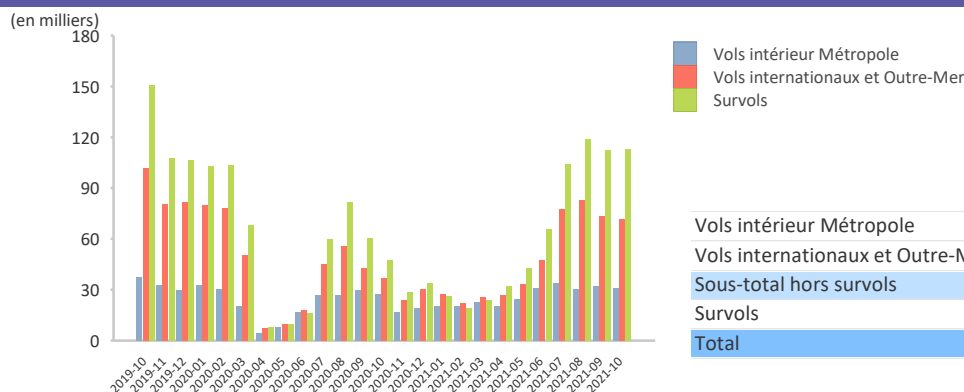
Retard*

* Retard au départ des vols avec passagers



Vols IFR* contrôlés (France métropolitaine)

* Vols aux instruments, Source DGAC/DSNA/DO



Direction générale de l'Aviation civile
Direction du Transport aérien
Sous-direction des études des statistiques
et de la prospective
www.ecologie.gouv.fr

tendanCIEL fournit une estimation du trafic de passagers (sans double compte) élaborée à partir des données d'un panel d'aéroports de Métropole et d'Outre-Mer représentant en flux plus de 98% du trafic passager réalisé en France. Les corrections apportées ultérieurement à celles-ci ainsi que la représentativité, variable selon les faisceaux, du trafic des aéroports du panel peuvent conduire à des résultats définitifs légèrement différents.

Pour chaque rubrique sont indiqués le niveau du trafic du mois rapporté à celui de la même période de l'année précédente, le nombre cumulé de passagers comptabilisés depuis le début de l'année et son niveau rapporté à celui de l'année précédente pour la même période de référence.
Les données passagers (pax) sont exprimées en millions (Mn), les passagers-kilomètres-transportés (PKT) en milliards (Mrd). Les données par aéroport incluent les passagers en transit. Les retards sont appréciés au départ, sur les vols passagers uniquement, toutes causes confondues (retard > 15 min. pour la proportion de vols en retard, tous vols pour le retard moyen).

Les flux de trafic sont donnés par région OACI sauf Îles Canaries (agrégées aux données Espagne et Union européenne), Alaska et Hawaï (additionnées aux États-Unis et à l'Amérique). Les données Chine incluent Hong-Kong.