



N°97 Septembre 2021

AVERTISSEMENT

les taux affichés (mois et cumul)
correspondent au trafic 2021
rapporté à celui de 2019

**Trafic mensuel
passagers en France
(base 100 : trafic 2019)**

51,8 %

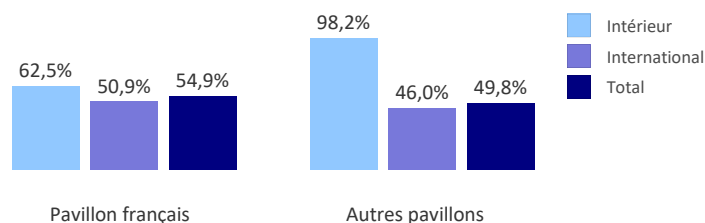
	Septembre 2021/2019	Cumul 2021 (Mn de Pax)	Cumul 2021 / 2019
Trafic intérieur	71,8%	13,86	53,5%
Métropole Intérieur	74,5%	10,75	52,7%
dont radiales	68,1%	5,72	46,3%
dont transversales	83,4%	5,03	62,7%
Métropole - Outre-Mer	69,1%	2,02	54,9%
Outre-Mer Intérieur	40,2%	1,09	59,1%
Trafic international	47,5%	30,82	27,4%
Métropole - International	48,0%	30,63	27,7%
dont Union Européenne (UE27)	56,9%	17,59	32,5%
dont Europe hors UE	38,6%	3,82	19,7%
dont Amérique	32,7%	2,46	20,3%
dont Asie-Pacifique	22,4%	1,48	14,9%
dont Afrique	54,8%	5,28	35,5%
Outre-Mer - International	7,0%	0,18	8,9%
Sous-total trafic Métropole	52,4%	43,41	32,3%
Total trafic France	51,8%	44,68	32,3%

Trafic des principales liaisons

Septembre 2021				Cumul 2021 (Mn de Pax)	Cumul 2021 / 2019
Pax (en milliers)	Pax 2021/2019				
94	26,9%	AFRIQUE	Algérie	0,27	7,9%
396	69,0%		Maroc	2,14	41,4%
160	48,6%		Tunisie	1,06	39,3%
22	27,5%	AMÉRIQUE	Brésil	0,14	17,4%
107	32,1%		Canada	0,38	17,1%
250	28,6%		États-Unis	1,32	18,2%
14	5,6%	ASIE	Chine	0,09	4,2%
57	35,1%		Émirats Arabes Unis	0,39	24,2%
11	9,8%		Japon	0,10	9,9%
395	43,7%	EUROPE	Allemagne	1,36	18,4%
893	59,1%		Espagne	4,72	39,7%
654	54,1%		Italie	2,65	27,2%
301	26,3%		Royaume-Uni	0,89	8,4%
217	71,8%		Turquie	1,11	47,7%
171	64,2%	MÉTROPOLE	Paris-Toulouse	0,93	39,0%
222	79,4%		Paris-Nice	1,42	59,0%
36	72,9%		Bordeaux-Lyon	0,20	46,5%
49	63,7%	OUTRE-MER	Paris-Guadeloupe	0,62	54,0%
77	73,7%		Paris-La Réunion	0,55	55,6%
38	58,9%		Paris-Martinique	0,49	49,8%
10	41,5%		Fort de France-Pointe à Pitre	0,13	46,0%

Trafic par pavillon

Pax : septembre 2021 / 2019



Cumul annuel

Part du pavillon français

Pax (en Mn)

	2021	2019	2021	2019
Intérieur	13,9	25,9	72,1%	77,6%
International	30,8	112,6	36,6%	31,2%
Total	44,7	138,5	47,6%	39,9%

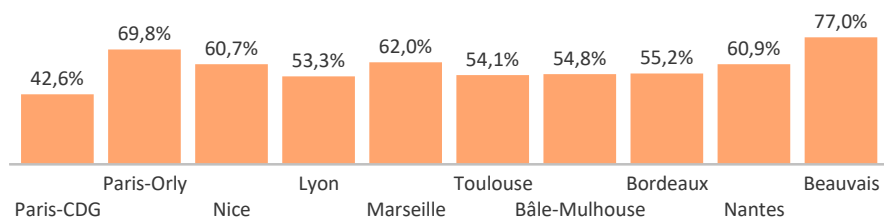
PKT (en Mrd)

	2021	2019	2021	2019
Intérieur	23,6	42,4	88,3%	90,8%
International	67,7	280,8	50,7%	44,1%
Total	91,2	323,2	60,4%	50,2%

Trafic aéroportuaire*

* Pax totaux (locaux + transit)

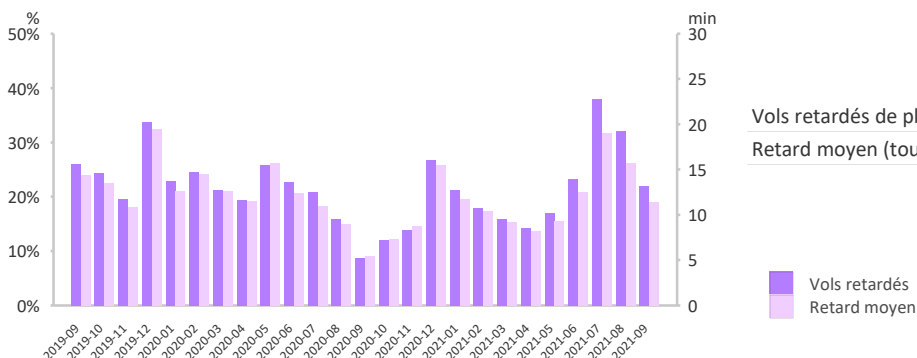
Septembre 2021/2019



	Cumul 2021 (Mn de Pax)	Cumul 2021 / 2019
Paris-CDG	16,13	27,8%
Paris-Orly	10,18	41,3%
Nice	4,38	38,2%
Lyon	2,92	32,2%
Marseille	3,05	39,3%
Toulouse	2,34	32,3%
Bâle-Mulhouse	2,33	33,4%
Bordeaux	1,99	33,7%
Nantes	2,20	39,1%
Beauvais	1,19	39,4%

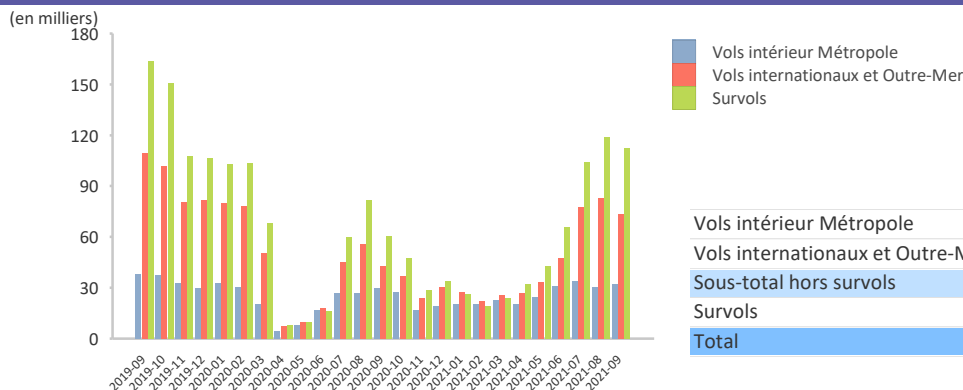
Retard*

* Retard au départ des vols avec passagers



Vols IFR* contrôlés (France métropolitaine)

* Vols aux instruments, Source DGAC/DSNA/DO



Direction générale de l'Aviation civile
Direction du Transport aérien
Sous-direction des études des statistiques
et de la prospective
www.ecologie.gouv.fr

tendanCIEL fournit une estimation du trafic de passagers (sans double compte) élaborée à partir des données d'un panel d'aéroports de Métropole et d'Outre-Mer représentant en flux plus de 98% du trafic passager réalisé en France. Les corrections apportées ultérieurement à celles-ci ainsi que la représentativité, variable selon les faisceaux, du trafic des aéroports du panel peuvent conduire à des résultats définitifs légèrement différents.

Pour chaque rubrique sont indiqués le niveau du trafic du mois rapporté à celui de la même période de l'année précédente, le nombre cumulé de passagers comptabilisés depuis le début de l'année et son niveau rapporté à celui de l'année précédente pour la même période de référence.
Les données passagers (pax) sont exprimées en millions (Mn), les passagers-kilomètres-transportés (PKT) en milliards (Mrd). Les données par aéroport incluent les passagers en transit. Les retards sont appréciés au départ, sur les vols passagers uniquement, toutes causes confondues (retard > 15 min. pour la proportion de vols en retard, tous vols pour le retard moyen).

Les flux de trafic sont donnés par région OACI sauf Îles Canaries (agrégées aux données Espagne et Union européenne), Alaska et Hawaï (ajoutées aux États-Unis et à l'Amérique). Les données Chine incluent Hong-Kong.