



N°95 Juillet 2021

AVERTISSEMENT

les taux affichés (mois et cumul)
correspondent au trafic 2021
rapporté à celui de 2019

**Trafic mensuel
passagers en France
(base 100 : trafic 2019)**

50,1 %

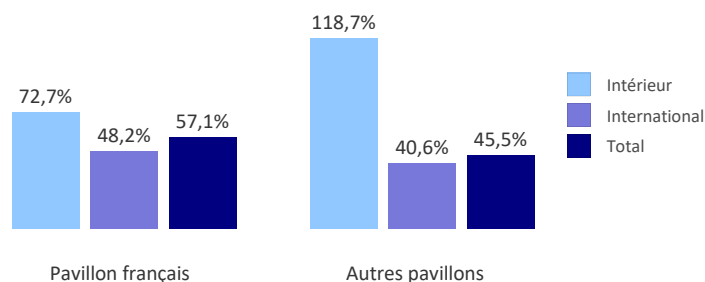
	Juillet 2021/2019	Cumul 2021 (Mn de Pax)	Cumul 2021 / 2019
Trafic intérieur	82,4%	9,20	46,0%
Métropole Intérieur	78,1%	6,89	43,9%
dont radiales	68,2%	3,81	39,6%
dont transversales	92,3%	3,08	50,9%
Métropole - Outre-Mer	93,7%	1,39	48,3%
Outre-Mer Intérieur	107,4%	0,92	65,8%
Trafic international	43,0%	16,43	19,6%
Métropole - International	43,4%	16,30	19,8%
dont Union Européenne (UE27)	53,0%	8,79	21,9%
dont Europe hors UE	28,8%	1,97	13,7%
dont Amérique	27,8%	1,41	15,7%
dont Asie-Pacifique	21,4%	0,94	12,3%
dont Afrique	54,9%	3,19	28,7%
Outre-Mer - International	17,0%	0,13	8,1%
Sous-total trafic Métropole	49,8%	24,57	24,4%
Total trafic France	50,1%	25,63	24,7%

Trafic des principales liaisons

Juillet 2021				Cumul 2021 (Mn de Pax)	Cumul 2021 / 2019
Pax (en milliers)	Pax 2021/2019				
59	12,6%	AFRIQUE	Algérie	0,18	7,1%
482	77,3%		Maroc	1,10	28,1%
219	59,3%		Tunisie	0,65	33,2%
17	17,8%	AMÉRIQUE	Brésil	0,10	15,3%
76	20,2%		Canada	0,18	11,9%
285	27,6%		États-Unis	0,74	13,8%
10	3,7%	ASIE	Chine	0,06	3,9%
55	29,2%		Émirats Arabes Unis	0,25	20,1%
22	18,2%		Japon	0,07	8,8%
307	33,3%	EUROPE	Allemagne	0,62	10,9%
965	60,7%		Espagne	2,57	29,4%
615	48,4%		Italie	1,23	17,0%
142	10,4%		Royaume-Uni	0,37	4,6%
220	70,0%		Turquie	0,59	35,4%
137	55,8%	MÉTROPOLE	Paris-Toulouse	0,64	33,3%
254	88,8%		Paris-Nice	0,96	50,8%
28	59,6%		Bordeaux-Lyon	0,14	39,9%
139	100,4%	OUTRE-MER	Paris-Guadeloupe	0,45	47,9%
125	85,2%		Paris-La Réunion	0,36	48,3%
114	98,9%		Paris-Martinique	0,36	45,5%
21	58,9%		Fort de France-Pointe à Pitre	0,11	47,0%

Trafic par pavillon

Pax : juillet 2021 / 2019



Cumul annuel

Part du pavillon français

Pax (en Mn)

	2021	2019	2021	2019
Intérieur	9,2	19,9	76,4%	78,2%
International	16,4	83,9	40,7%	31,7%
Total	25,6	103,9	53,5%	40,6%

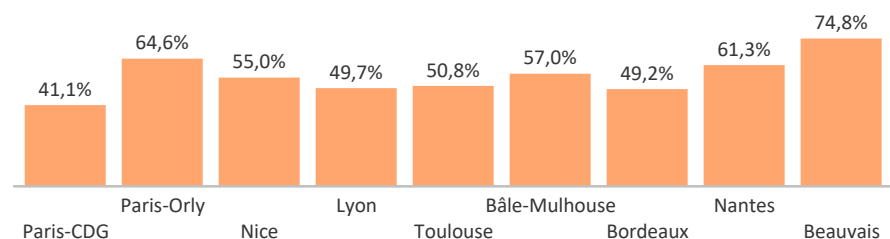
PKT (en Mrd)

	2021	2019	2021	2019
Intérieur	15,7	32,6	90,2%	91,1%
International	38,8	210,0	54,7%	44,6%
Total	54,5	242,6	64,9%	50,8%

Trafic aéroportuaire*

* Pax totaux (locaux + transit)

Juillet 2021/2019



Cumul 2021
(Mn de Pax)

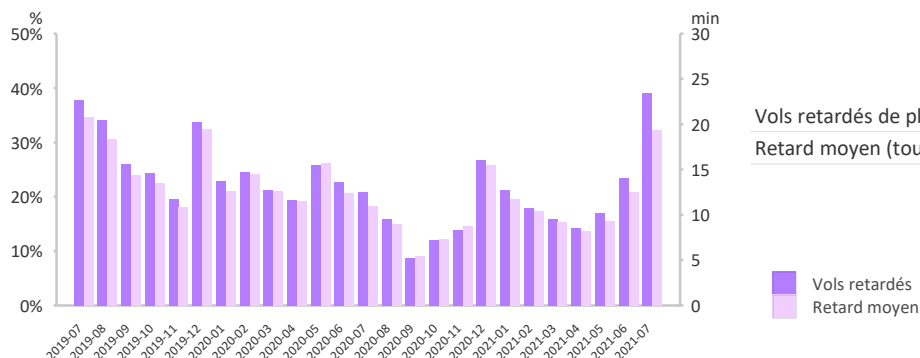
Cumul
2021 / 2019

Paris-CDG	9,67	22,1%
Paris-Orly	6,11	32,0%
Nice	2,46	29,5%
Lyon	1,68	24,5%
Toulouse	1,41	25,1%
Bâle-Mulhouse	1,22	23,7%
Bordeaux	1,08	25,1%
Nantes	1,22	29,4%
Beauvais	0,62	27,1%

Marseille : données non parvenues

Retard*

* Retard au départ des vols avec passagers



Juillet 2021

Juillet 2019

Cumul 2021

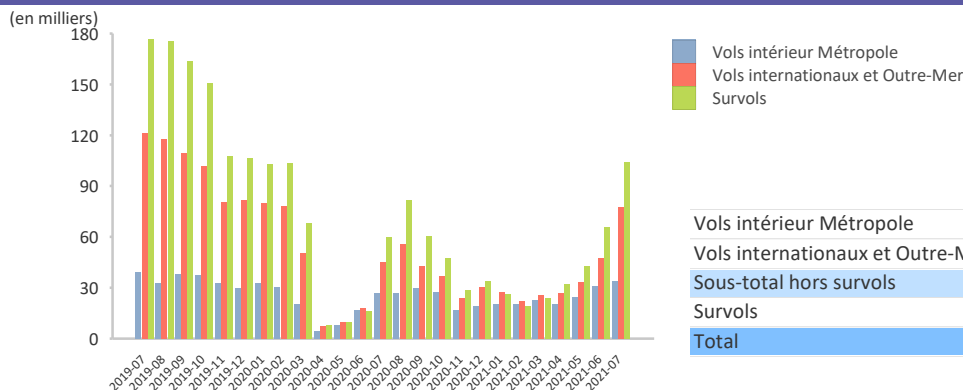
Cumul 2019

Vols retardés de plus de 15 min	38,8%	37,3%	23,4%	27,4%
Retard moyen (tous vols)	19,3 min	20,8 min	12,5 min	15,2 min

Vols retardés
Retard moyen

Vols IFR* contrôlés (France métropolitaine)

* Vols aux instruments, Source DGAC/DSNA/DO



Juillet 2021/2019

Cumul 2021
(en milliers)

Cumul 2021/2019

Vols intérieur Métropole	86,2%	173,6	69,9%
Vols internationaux et Outre-Mer	64,1%	260,7	37,9%
Sous-total hors survols	69,5%	434,3	46,4%
Survol	58,9%	314,6	32,3%
Total	64,0%	748,9	39,2%



Direction générale de l'Aviation civile
Direction du Transport aérien
Sous-direction des études des statistiques
et de la prospective
www.ecologie.gouv.fr

tendanCIEL fournit une estimation du trafic de passagers (sans double compte) élaborée à partir des données d'un panel d'aéroports de Métropole et d'Outre-Mer représentant en flux plus de 98% du trafic passager réalisé en France. Les corrections apportées ultérieurement à celles-ci ainsi que la représentativité, variable selon les faisceaux, du trafic des aéroports du panel peuvent conduire à des résultats définitifs légèrement différents.

Pour chaque rubrique sont indiqués le niveau du trafic du mois rapporté à celui de la même période de l'année précédente, le nombre cumulé de passagers comptabilisés depuis le début de l'année et son niveau rapporté à celui de l'année précédente pour la même période de référence.
Les données passagers (pax) sont exprimées en millions (Mn), les passagers-kilomètres-transportés (PKT) en milliards (Mrd). Les données par aéroport incluent les passagers en transit. Les retards sont appréciés au départ, sur les vols passagers uniquement, toutes causes confondues (retard > 15 min. pour la proportion de vols en retard, tous vols pour le retard moyen).

Les flux de trafic sont donnés par région OACI sauf Îles Canaries (agrégées aux données Espagne et Union européenne), Alaska et Hawaï (ajoutées aux États-Unis et à l'Amérique). Les données Chine incluent Hong-Kong.