



N°94 Juin 2021

AVERTISSEMENT

les taux affichés (mois et cumul)
correspondent au trafic 2020
rapporté à celui de 2019

**Trafic mensuel
passagers en France
(base 100 : trafic 2019)**

28,3 %

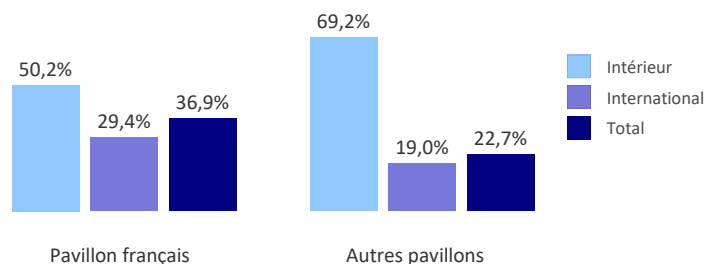
	Jun 2021/2019	Cumul 2021 (Mn de Pax)	Cumul 2021 / 2019
Trafic intérieur	54,7%	6,48	38,8%
Métropole Intérieur	53,8%	4,88	37,2%
dont radiales	46,9%	2,78	34,3%
dont transversales	63,8%	2,09	42,0%
Métropole - Outre-Mer	56,7%	0,93	39,0%
Outre-Mer Intérieur	64,1%	0,67	57,2%
Trafic international	22,2%	9,96	14,5%
Métropole - International	22,4%	9,87	14,7%
dont Union Européenne (UE27)	25,9%	4,92	15,0%
dont Europe hors UE	13,3%	1,21	10,4%
dont Amérique	15,9%	0,93	12,9%
dont Asie-Pacifique	13,2%	0,68	10,6%
dont Afrique	32,7%	2,13	23,2%
Outre-Mer - International	10,8%	0,08	6,0%
Sous-total trafic Métropole	28,1%	15,68	19,0%
Total trafic France	28,3%	16,43	19,2%

Trafic des principales liaisons

Juin 2021					Cumul 2021 (Mn de Pax)	Cumul 2021 / 2019
Pax (en milliers)	Pax 2021/2019					
16	<div><div></div></div> 4,1%		AFRIQUE	Algérie	0,12	5,8%
173	<div><div></div></div> 31,3%			Maroc	0,60	18,4%
127	<div><div></div></div> 39,5%			Tunisie	0,43	27,1%
10	<div><div></div></div> 10,6%		AMÉRIQUE	Brésil	0,08	14,8%
27	<div><div></div></div> 8,4%			Canada	0,10	9,1%
161	<div><div></div></div> 16,8%			États-Unis	0,45	10,3%
10	<div><div></div></div> 3,8%		ASIE	Chine	0,05	3,9%
32	<div><div></div></div> 18,8%			Émirats Arabes Unis	0,20	18,5%
10	<div><div></div></div> 9,0%			Japon	0,05	7,1%
106	<div><div></div></div> 11,4%		EUROPE	Allemagne	0,31	6,5%
514	<div><div></div></div> 34,1%			Espagne	1,60	22,4%
262	<div><div></div></div> 21,6%			Italie	0,61	10,3%
47	<div><div></div></div> 3,8%			Royaume-Uni	0,22	3,4%
94	<div><div></div></div> 34,0%			Turquie	0,37	27,3%
132	<div><div></div></div> 43,4%		MÉTROPOLE	Paris-Toulouse	0,51	30,0%
186	<div><div></div></div> 60,4%			Paris-Nice	0,70	44,0%
27	<div><div></div></div> 50,0%			Bordeaux-Lyon	0,11	36,8%
66	<div><div></div></div> 64,3%		OUTRE-MER	Paris-Guadeloupe	0,31	38,8%
49	<div><div></div></div> 44,4%			Paris-La Réunion	0,23	39,1%
53	<div><div></div></div> 64,2%			Paris-Martinique	0,25	36,5%
16	<div><div></div></div> 51,2%			Fort de France-Pointe à Pitre	0,08	44,7%

Trafic par pavillon

Pax : juin 2021 / 2019



Cumul annuel

Part du pavillon français

Pax (en Mn)

	2021	2019	2021	2019
Intérieur	6,5	16,7	79,3%	78,1%
International	10,0	68,8	44,9%	32,0%
Total	16,4	85,5	58,4%	40,9%

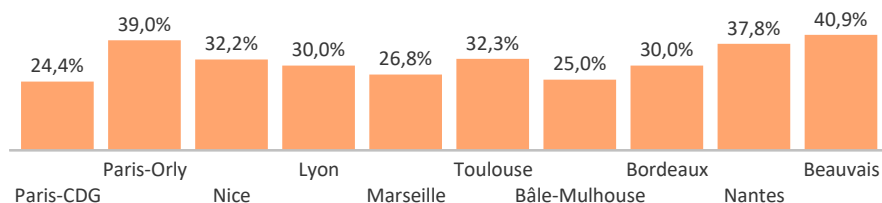
PKT (en Mrd)

	2021	2019	2021	2019
Intérieur	10,6	27,0	91,1%	91,1%
International	25,4	172,8	58,3%	44,9%
Total	36,0	199,7	68,0%	51,1%

Trafic aéroportuaire*

* Pax totaux (locaux + transit)

Juin 2021/2019



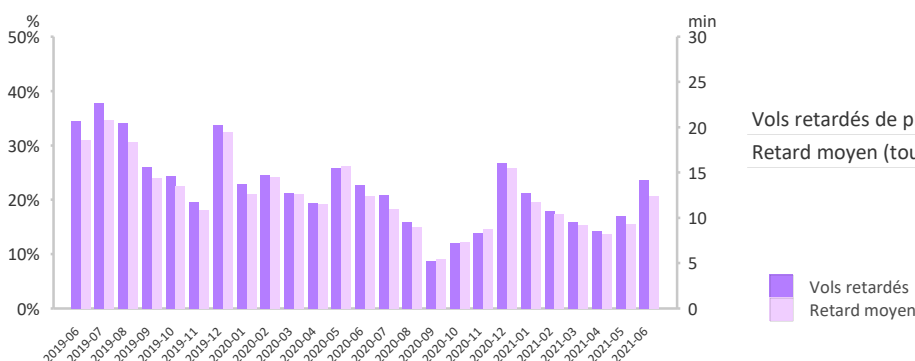
Cumul 2021
(Mn de Pax)

Cumul
2021 / 2019

Paris-CDG	6,62	18,2%
Paris-Orly	4,11	25,7%
Nice	1,53	23,0%
Lyon	1,09	19,2%
Marseille	1,07	22,5%
Toulouse	0,97	20,5%
Bâle-Mulhouse	0,70	16,5%
Bordeaux	0,67	19,3%
Nantes	0,75	22,2%
Beauvais	0,35	18,3%

Retard*

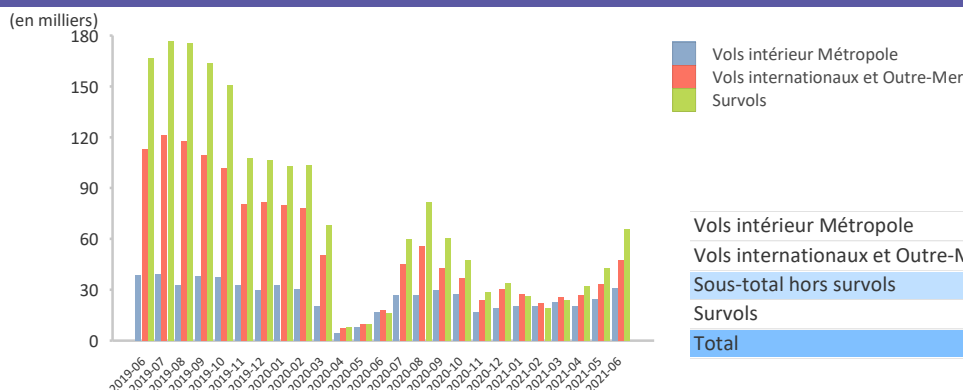
* Retard au départ des vols avec passagers



	Juin 2021	Juin 2019	Cumul 2021	Cumul 2019
Vols retardés de plus de 15 min	22,8%	33,9%	18,1%	25,4%
Retard moyen (tous vols)	12,1 min	18,3 min	10,2 min	14,1 min

Vols IFR* contrôlés (France métropolitaine)

* Vols aux instruments, Source DGAC/DSNA/DO



Juin 2021/2019 Cumul 2021 (en milliers) Cumul 2021/2019

Vols intérieur Métropole	78,9%	139,7	66,8%
Vols internationaux et Outre-Mer	42,2%	183,1	32,3%
Sous-total hors survols	51,6%	322,8	41,6%
Survols	39,6%	210,4	26,4%
Total	45,3%	533,2	33,9%



Direction générale de l'Aviation civile
Direction du Transport aérien
Sous-direction des études des statistiques et de la prospective
www.ecologie.gouv.fr

tendanCIEL fournit une estimation du trafic de passagers (sans double compte) élaborée à partir des données d'un panel d'aéroports de Métropole et d'Outre-Mer représentant en flux plus de 98% du trafic passager réalisé en France. Les corrections apportées ultérieurement à celles-ci ainsi que la représentativité, variable selon les faisceaux, du trafic des aéroports du panel peuvent conduire à des résultats définitifs légèrement différents.

Pour chaque rubrique sont indiqués le niveau du trafic du mois rapporté à celui de la même période de l'année précédente, le nombre cumulé de passagers comptabilisés depuis le début de l'année et son niveau rapporté à celui de l'année précédente pour la même période de référence.
Les données passagers (pax) sont exprimées en millions (Mn), les passagers-kilomètres-transportés (PKT) en milliards (Mrd). Les données par aéroport incluent les passagers en transit. Les retards sont appréciés au départ, sur les vols passagers uniquement, toutes causes confondues (retard > 15 min. pour la proportion de vols en retard, tous vols pour le retard moyen).

Les flux de trafic sont donnés par région OACI sauf Îles Canaries (agrégées aux données Espagne et Union européenne), Alaska et Hawaï (additionnées aux États-Unis et à l'Amérique). Les données Chine incluent Hong-Kong.