

N°92 Avril 2021

tendanCiel

L'indicateur mensuel du trafic aérien commercial

AVERTISSEMENT

les taux affichés (mois et cumul)
correspondent au trafic 2020
rapporté à celui de 2019

Trafic mensuel passagers en France (base 100 : trafic 2019)

12,1 %

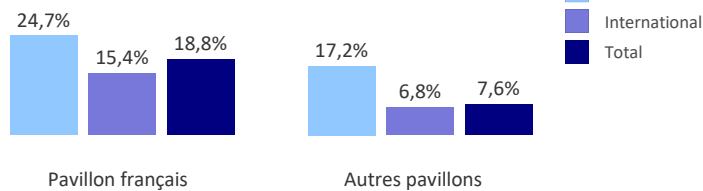
	Avril 2021/2019	Cumul 2021 (Mn de Pax)	Cumul 2021 / 2019
Trafic intérieur	22,9%	3,52	33,1%
Métropole Intérieur	22,1%	2,45	30,2%
dont radiales	21,9%	1,51	29,3%
dont transversales	22,3%	0,94	31,7%
Métropole - Outre-Mer	17,1%	0,64	37,7%
Outre-Mer Intérieur	44,8%	0,43	55,3%
Trafic international	9,5%	5,10	12,1%
Métropole - International	9,6%	5,05	12,3%
dont Union Européenne (UE27)	9,3%	2,05	10,7%
dont Europe hors UE	6,9%	0,69	9,6%
dont Amérique	9,6%	0,54	12,5%
dont Asie-Pacifique	9,8%	0,42	9,9%
dont Afrique	13,6%	1,35	21,4%
Outre-Mer - International	4,0%	0,05	4,9%
Sous-total trafic Métropole	11,7%	8,14	16,0%
Total trafic France	12,1%	8,62	16,3%

Trafic des principales liaisons

Avril 2021				Cumul 2021 (Mn de Pax)	Cumul 2021 / 2019
Pax (en milliers)	Pax 2021/2019				
13	<div><div></div></div> 3,1%	AFRIQUE	Algérie	0,10	6,9%
13	<div><div></div></div> 2,0%		Maroc	0,42	18,6%
64	<div><div></div></div> 19,5%		Tunisie	0,24	23,4%
8	<div><div></div></div> 9,3%	AMÉRIQUE	Brésil	0,06	17,6%
10	<div><div></div></div> 6,6%		Canada	0,06	10,4%
54	<div><div></div></div> 7,0%		États-Unis	0,21	8,1%
10	<div><div></div></div> 4,2%	ASIE	Chine	0,04	4,1%
31	<div><div></div></div> 15,7%		Émirats Arabes Unis	0,14	18,0%
8	<div><div></div></div> 7,4%		Japon	0,03	6,8%
44	<div><div></div></div> 5,0%	EUROPE	Allemagne	0,15	5,1%
208	<div><div></div></div> 15,1%		Espagne	0,67	16,1%
64	<div><div></div></div> 5,6%		Italie	0,23	6,6%
34	<div><div></div></div> 2,8%		Royaume-Uni	0,13	3,3%
50	<div><div></div></div> 19,7%		Turquie	0,21	25,5%
55	<div><div></div></div> 18,9%	MÉTROPOLE	Paris-Toulouse	0,29	26,4%
73	<div><div></div></div> 26,2%		Paris-Nice	0,36	36,5%
13	<div><div></div></div> 25,1%		Bordeaux-Lyon	0,07	33,2%
23	<div><div></div></div> 16,2%	OUTRE-MER	Paris-Guadeloupe	0,22	36,4%
15	<div><div></div></div> 14,8%		Paris-La Réunion	0,16	42,1%
17	<div><div></div></div> 13,7%		Paris-Martinique	0,17	33,2%
10	<div><div></div></div> 28,0%		Fort de France-Pointe à Pitre	0,06	45,9%

Trafic par pavillon

Pax : avril 2021 / 2019



Cumul annuel

Part du pavillon français

Pax (en Mn)

	2021	2019	2021	2019
Intérieur	3,5	10,6	86,1%	79,7%
International	5,1	42,3	47,5%	32,8%
Total	8,6	52,9	63,2%	42,2%

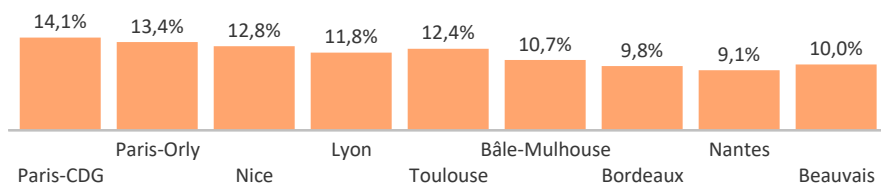
PKT (en Mrd)

	2021	2019	2021	2019
Intérieur	6,6	18,2	95,2%	92,3%
International	14,2	108,4	60,4%	45,8%
Total	20,8	126,5	71,5%	52,5%

Trafic aéroportuaire*

* Pax totaux (locaux + transit)

Avril 2021/2019

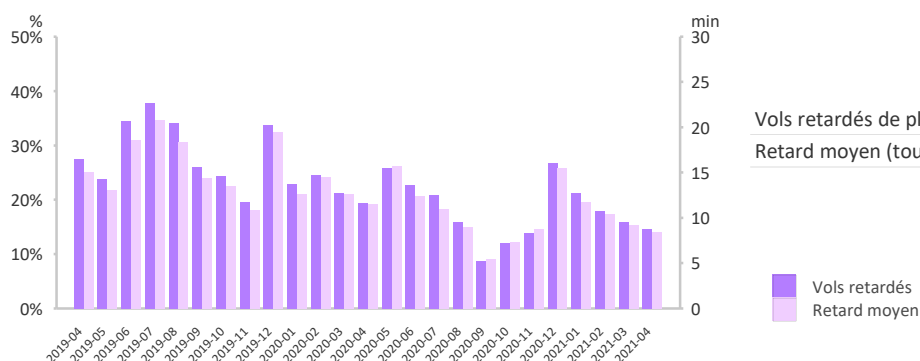


	Cumul 2021 (Mn de Pax)	Cumul 2021 / 2019
Paris-CDG	3,81	16,6%
Paris-Orly	2,17	21,2%
Nice	0,72	18,9%
Lyon	0,58	16,0%
Toulouse	0,51	17,1%
Bâle-Mulhouse	0,34	13,3%
Bordeaux	0,32	15,8%
Nantes	0,31	15,8%
Beauvais	0,14	11,1%

Marseille : données non parvenues

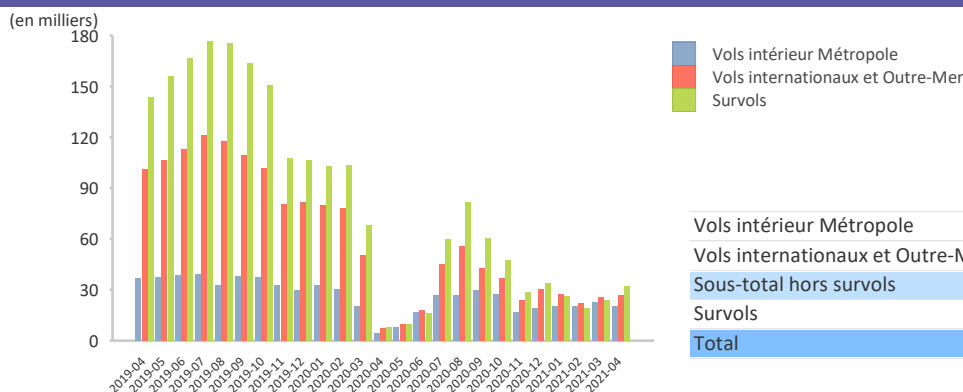
Retard*

* Retard au départ des vols avec passagers



Vols IFR* contrôlés (France métropolitaine)

* Vols aux instruments, Source DGAC/DSNA/DO



Direction générale de l'Aviation civile
Direction du Transport aérien
Sous-direction des études des statistiques
et de la prospective
www.ecologie.gouv.fr

tendanCIEL fournit une estimation du trafic de passagers (sans double compte) élaborée à partir des données d'un panel d'aéroports de Métropole et d'Outre-Mer représentant en flux plus de 98% du trafic passager réalisé en France. Les corrections apportées ultérieurement à celles-ci ainsi que la représentativité, variable selon les faisceaux, du trafic des aéroports du panel peuvent conduire à des résultats définitifs légèrement différents.

Pour chaque rubrique sont indiqués le niveau du trafic du mois rapporté à celui de la même période de l'année précédente, le nombre cumulé de passagers comptabilisés depuis le début de l'année et son niveau rapporté à celui de l'année précédente pour la même période de référence.
Les données passagers (pax) sont exprimées en millions (Mn), les passagers-kilomètres-transportés (PKT) en milliards (Mrd). Les données par aéroport incluent les passagers en transit. Les retards sont appréciés au départ, sur les vols passagers uniquement, toutes causes confondues (retard > 15 min. pour la proportion de vols en retard, tous vols pour le retard moyen).

Les flux de trafic sont donnés par région OACI sauf Îles Canaries (agrégées aux données Espagne et Union européenne), Alaska et Hawaï (additionnées aux États-Unis et à l'Amérique). Les données Chine incluent Hong-Kong.