

**N°91 Mars 2021**

## AVERTISSEMENT

les taux affichés (mois et cumul)  
correspondent au trafic 2020  
rapporté à celui de 2019

## Trafic mensuel passagers en France (base 100 : trafic 2019)

**13,7 %**

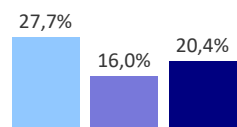
	Mars 2021/2019	Cumul 2021 (Mn de Pax)	Cumul 2021 / 2019
Trafic intérieur	26,7%	2,83	37,1%
Métropole Intérieur	28,1%	1,93	33,5%
dont radiales	26,3%	1,19	32,2%
dont transversales	31,5%	0,74	35,9%
Métropole - Outre-Mer	17,2%	0,57	44,4%
Outre-Mer Intérieur	33,5%	0,33	59,0%
Trafic international	10,5%	3,89	13,2%
Métropole - International	10,7%	3,85	13,4%
dont Union Européenne (UE27)	9,8%	1,48	11,4%
dont Europe hors UE	7,7%	0,54	10,7%
dont Amérique	9,9%	0,42	13,7%
dont Asie-Pacifique	8,8%	0,31	10,0%
dont Afrique	18,7%	1,10	24,6%
Outre-Mer - International	1,8%	0,04	5,1%
Sous-total trafic Métropole	13,7%	6,35	17,8%
Total trafic France	13,7%	6,72	18,1%

## Trafic des principales liaisons

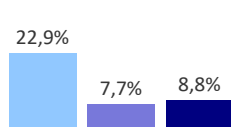
Mars 2021					Cumul 2021 (Mn de Pax)	Cumul 2021 / 2019
Pax (en milliers)		Pax 2021/2019				
16	<div><div></div></div>	4,5%	AFRIQUE	Algérie	0,08	8,5%
101	<div><div></div></div>	17,9%		Maroc	0,41	25,6%
44	<div><div></div></div>	16,7%		Tunisie	0,17	25,3%
15	<div><div></div></div>	15,5%	AMÉRIQUE	Brésil	0,06	20,3%
9	<div><div></div></div>	5,7%		Canada	0,05	11,8%
45	<div><div></div></div>	6,7%		États-Unis	0,15	8,6%
10	<div><div></div></div>	4,4%	ASIE	Chine	0,03	4,1%
26	<div><div></div></div>	13,5%		Émirats Arabes Unis	0,10	18,7%
6	<div><div></div></div>	5,6%		Japon	0,02	6,6%
37	<div><div></div></div>	4,7%	EUROPE	Allemagne	0,11	5,2%
172	<div><div></div></div>	16,2%		Espagne	0,46	16,6%
59	<div><div></div></div>	6,6%		Italie	0,17	7,1%
32	<div><div></div></div>	3,0%		Royaume-Uni	0,10	3,6%
42	<div><div></div></div>	19,6%		Turquie	0,16	28,0%
72	<div><div></div></div>	24,4%	MÉTROPOLE	Paris-Toulouse	0,24	29,1%
86	<div><div></div></div>	32,3%		Paris-Nice	0,29	40,5%
19	<div><div></div></div>	35,8%		Bordeaux-Lyon	0,05	36,2%
23	<div><div></div></div>	14,9%	OUTRE-MER	Paris-Guadeloupe	0,19	42,7%
17	<div><div></div></div>	18,9%		Paris-La Réunion	0,15	52,0%
18	<div><div></div></div>	13,4%		Paris-Martinique	0,15	39,1%
8	<div><div></div></div>	25,7%		Fort de France-Pointe à Pitre	0,05	50,5%

## Trafic par pavillon

Pax : mars 2021 / 2019



Pavillon français



Autres pavillons



Cumul annuel

Part du pavillon français

Pax (en Mn)

	2021	2019	2021	2019
Intérieur	2,8	7,6	87,0%	80,9%
International	3,9	29,5	46,6%	33,6%
<b>Total</b>	<b>6,7</b>	<b>37,1</b>	<b>63,6%</b>	<b>43,3%</b>

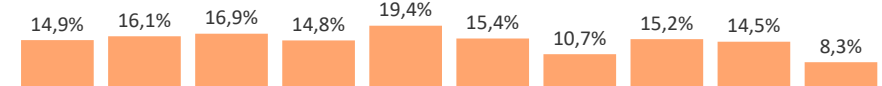
PKT (en Mrd)

	2021	2019	2021	2019
Intérieur	5,7	13,3	95,8%	93,1%
International	10,9	77,6	60,0%	46,7%
<b>Total</b>	<b>16,6</b>	<b>90,9</b>	<b>72,3%</b>	<b>53,5%</b>

## Trafic aéroportuaire\*

\* Pax totaux (locaux + transit)

Mars 2021/2019



Paris-CDG

Paris-Orly

Nice

Lyon

Marseille

Toulouse

Bâle-Mulhouse

Bordeaux

Nantes

Beauvais

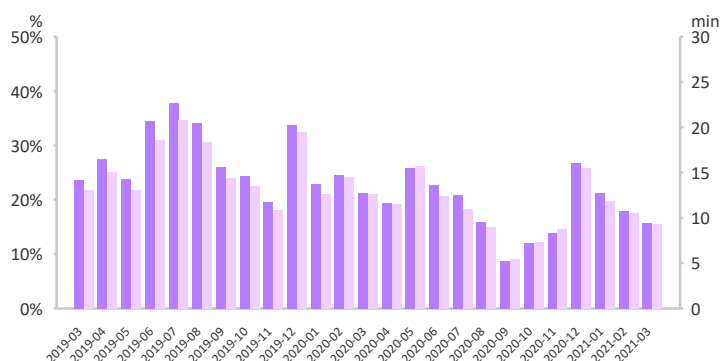
Cumul 2021  
(Mn de Pax)

Cumul  
2021 / 2019

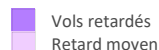
Paris-CDG	2,89	17,6%
Paris-Orly	1,77	24,4%
Nice	0,55	22,0%
Lyon	0,45	17,8%
Marseille	0,46	23,1%
Toulouse	0,41	18,9%
Bâle-Mulhouse	0,25	14,6%
Bordeaux	0,25	18,9%
Nantes	0,24	19,5%
Beauvais	0,10	11,6%

## Retard\*

\* Retard au départ des vols avec passagers

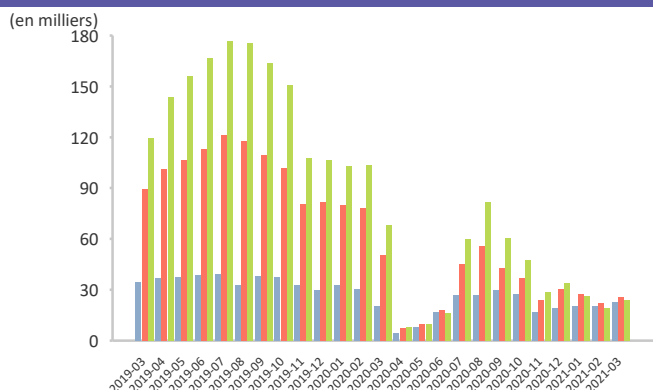


	Mars 2021	Mars 2019	Cumul 2021	Cumul 2021 / 2019
Vols retardés de plus de 15 min	15,0%	23,1%	17,8%	21,8%
Retard moyen (tous vols)	8,9 min	12,9 min	10,3 min	12,4 min



## Vols IFR\* contrôlés (France métropolitaine)

\* Vols aux instruments, Source DGAC/DSNA/DO



Mars  
2021/2019

Cumul 2021  
(en milliers)

Cumul  
2021/2019

Vols intérieur Métropole	66,0%	63,7	66,6%
Vols internationaux et Outre-Mer	28,5%	75,2	30,6%
<b>Sous-total hors survols</b>	<b>39,0%</b>	<b>139,0</b>	<b>40,7%</b>
Survols	20,2%	69,6	21,1%
<b>Total</b>	<b>29,8%</b>	<b>208,5</b>	<b>31,1%</b>



Direction générale de l'Aviation civile  
Direction du Transport aérien  
Sous-direction des études des statistiques  
et de la prospective  
[www.ecologie.gouv.fr](http://www.ecologie.gouv.fr)

tendanCIEL fournit une estimation du trafic de passagers (sans double compte) élaborée à partir des données d'un panel d'aéroports de Métropole et d'Outre-Mer représentant en flux plus de 98% du trafic passager réalisé en France. Les corrections apportées ultérieurement à celles-ci ainsi que la représentativité, variable selon les faisceaux, du trafic des aéroports du panel peuvent conduire à des résultats définitifs légèrement différents.

Pour chaque rubrique sont indiqués le niveau du trafic du mois rapporté à celui de la même période de l'année précédente, le nombre cumulé de passagers comptabilisés depuis le début de l'année et son niveau rapporté à celui de l'année précédente pour la même période de référence.  
Les données passagers (pax) sont exprimées en millions (Mn), les passagers-kilomètres-transportés (PKT) en milliards (Mrd). Les données par aéroport incluent les passagers en transit. Les retards sont appréciés au départ, sur les vols passagers uniquement, toutes causes confondues (retard > 15 min. pour la proportion de vols en retard, tous vols pour le retard moyen).

Les flux de trafic sont donnés par région OACI sauf Îles Canaries (agrégées aux données Espagne et Union européenne), Alaska et Hawaï (additionnées aux États-Unis et à l'Amérique). Les données Chine incluent Hong-Kong.