



N°90 Février 2021

AVERTISSEMENT

les taux affichés (mois et cumul)
correspondent au trafic 2020
rapporté à celui de 2019

**Trafic mensuel
passagers en France
(base 100 : trafic 2019)**

16,1 %

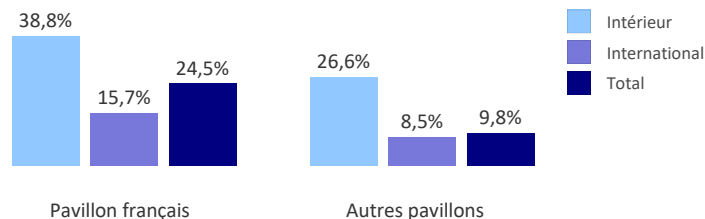
	Février 2021/2019	Cumul 2021 (Mn de Pax)	Cumul 2021 / 2019
Trafic intérieur	36,4%	2,11	43,3%
Métropole Intérieur	34,2%	1,33	36,6%
dont radiales	33,3%	0,84	35,6%
dont transversales	35,9%	0,50	38,4%
Métropole - Outre-Mer	33,9%	0,51	60,0%
Outre-Mer Intérieur	67,3%	0,27	73,0%
Trafic international	10,9%	2,75	14,8%
Métropole - International	11,1%	2,71	15,0%
dont Union Européenne (UE27)	9,8%	0,99	12,4%
dont Europe hors UE	9,1%	0,39	12,5%
dont Amérique	11,5%	0,31	15,8%
dont Asie-Pacifique	7,5%	0,21	10,6%
dont Afrique	19,4%	0,80	28,0%
Outre-Mer - International	3,3%	0,04	7,0%
Sous-total trafic Métropole	15,6%	4,55	20,2%
Total trafic France	16,1%	4,85	20,7%

Trafic des principales liaisons

Février 2021				Cumul 2021 (Mn de Pax)	Cumul 2021 / 2019
Pax (en milliers)	Pax 2021/2019				
37	12,7%	AFRIQUE	Algérie	0,07	10,8%
81	16,9%		Maroc	0,30	30,1%
25	11,4%		Tunisie	0,13	30,5%
17	19,8%	AMÉRIQUE	Brésil	0,04	22,8%
13	9,7%		Canada	0,04	15,3%
36	7,1%		États-Unis	0,11	9,7%
6	3,2%	ASIE	Chine	0,02	3,9%
25	13,8%		Émirats Arabes Unis	0,08	21,6%
5	4,9%		Japon	0,01	6,7%
29	4,4%	EUROPE	Allemagne	0,07	5,5%
135	15,4%		Espagne	0,29	16,8%
56	7,5%		Italie	0,11	7,4%
28	3,1%		Royaume-Uni	0,07	3,9%
38	20,0%		Turquie	0,12	32,7%
73	28,9%	MÉTROPOLE	Paris-Toulouse	0,16	31,9%
100	45,4%		Paris-Nice	0,21	45,4%
17	37,3%		Bordeaux-Lyon	0,03	36,4%
40	27,5%	OUTRE-MER	Paris-Guadeloupe	0,17	57,2%
30	39,7%		Paris-La Réunion	0,13	67,6%
46	35,0%		Paris-Martinique	0,15	58,0%
19	66,5%		Fort de France-Pointe à Pitre	0,04	66,3%

Trafic par pavillon

Pax : février 2021 / 2019



Cumul annuel

Part du pavillon français

Pax (en Mn)

	2021	2019	2021	2019
Intérieur	2,1	4,8	88,3%	81,0%
International	2,7	18,5	45,0%	34,0%
Total	4,9	23,4	63,8%	43,8%

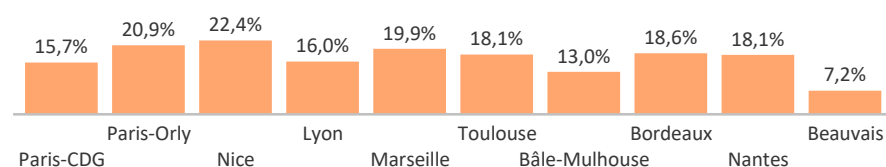
PKT (en Mrd)

	2021	2019	2021	2019
Intérieur	4,8	8,7	96,7%	93,3%
International	7,7	49,5	59,4%	47,2%
Total	12,6	58,3	73,7%	54,1%

Trafic aéroportuaire*

* Pax totaux (locaux + transit)

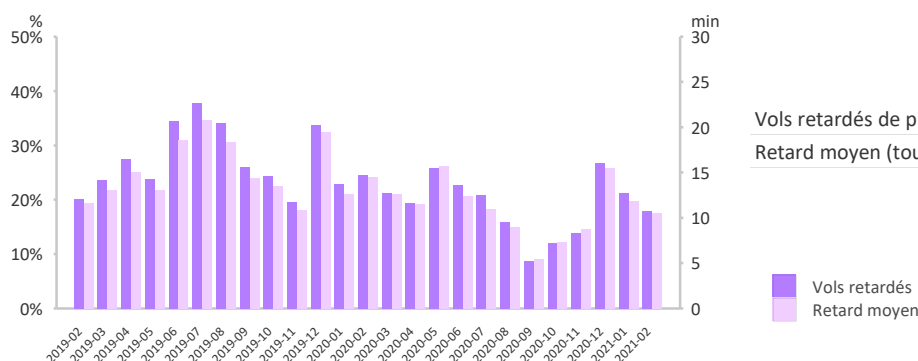
Février 2021/2019



	Cumul 2021 (Mn de Pax)	Cumul 2021 / 2019
Paris-CDG	2,00	19,1%
Paris-Orly	1,34	29,2%
Nice	0,39	25,3%
Lyon	0,31	19,5%
Marseille	0,32	25,3%
Toulouse	0,28	21,1%
Bâle-Mulhouse	0,18	17,1%
Bordeaux	0,18	21,1%
Nantes	0,18	22,6%
Beauvais	0,08	13,4%

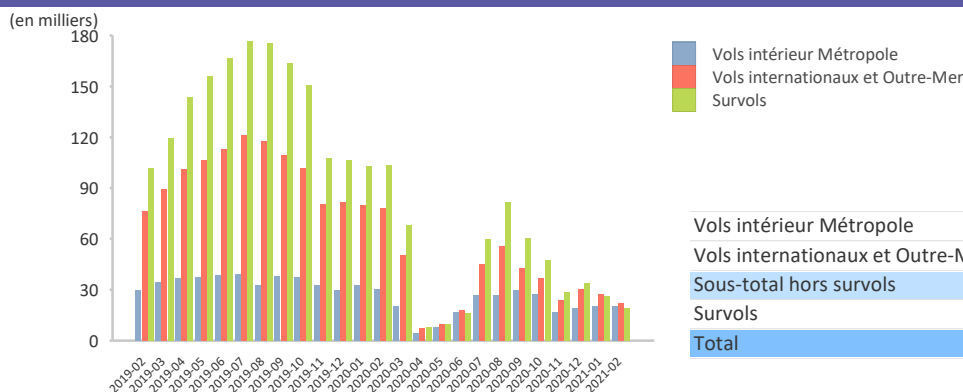
Retard*

* Retard au départ des vols avec passagers



Vols IFR* contrôlés (France métropolitaine)

* Vols aux instruments, Source DGAC/DSNA/DO



Direction générale de l'Aviation civile
Direction du Transport aérien
Sous-direction des études des statistiques
et de la prospective
www.ecologie.gouv.fr

tendanCIEL fournit une estimation du trafic de passagers (sans double compte) élaborée à partir des données d'un panel d'aéroports de Métropole et d'Outre-Mer représentant en flux plus de 98% du trafic passager réalisé en France. Les corrections apportées ultérieurement à celles-ci ainsi que la représentativité, variable selon les faisceaux, du trafic des aéroports du panel peuvent conduire à des résultats définitifs légèrement différents.

Pour chaque rubrique sont indiqués le niveau du trafic du mois rapporté à celui de la même période de l'année précédente, le nombre cumulé de passagers comptabilisés depuis le début de l'année et son niveau rapporté à celui de l'année précédente pour la même période de référence.
Les données passagers (pax) sont exprimées en millions (Mn), les passagers-kilomètres-transportés (PKT) en milliards (Mrd). Les données par aéroport incluent les passagers en transit. Les retards sont appréciés au départ, sur les vols passagers uniquement, toutes causes confondues (retard > 15 min. pour la proportion de vols en retard, tous vols pour le retard moyen).

Les flux de trafic sont donnés par région OACI sauf Îles Canaries (agrégées aux données Espagne et Union européenne), Alaska et Hawaï (additionnées aux États-Unis et à l'Amérique). Les données Chine incluent Hong-Kong.