

Direction générale
de l'Aviation civile

Direction du transport
aérien

Sous direction des études,
des statistiques
et de la prospective

Bureau de l'observation
du marché

tendanCiel

L'INDICATEUR MENSUEL DU TRAFIC AÉRIEN COMMERCIAL

N°77 - Janvier 2020

Évolution mensuelle du Trafic passagers en France



Janvier 2020 / 2019

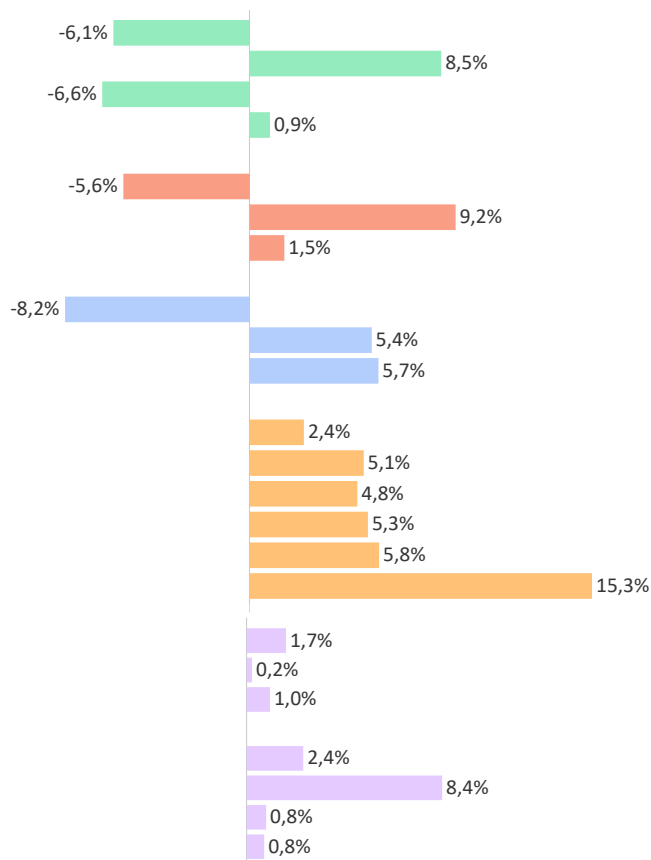
Rappel : résultats totaux année 2019
(Mn de Pax et évolution 2019/2018)

Trafic intérieur	3,6%	↗	34,1	2,4%	↗
Métropole Intérieur	4,1%	↗	26,7	2,1%	↗
dont radiales	1,9%	↗	16,3	-0,3%	↘
dont transversales	8,3%	↗	10,4	6,0%	↗
Métropole - Outre-Mer	3,2%	↗	4,9	4,0%	↗
Outre-Mer Intérieur	-0,3%	↘	2,5	3,4%	↗
Trafic international	3,5%	↗	145,5	4,6%	↗
Métropole - International	3,6%	↗	142,8	4,6%	↗
dont Union Européenne (UE28)	4,5%	↗	83,0	4,4%	↗
dont Europe hors UE	6,5%	↗	11,5	5,6%	↗
dont Amérique	2,8%	↗	15,7	7,0%	↗
dont Asie-Pacifique	-0,4%	↘	13,0	1,7%	↗
dont Afrique	2,7%	↗	19,6	5,3%	↗
Outre-Mer - International	0,9%	↗	2,7	4,5%	↗
Sous-total trafic Métropole	3,7%	↗	174,4	4,2%	↗
Total trafic France	3,5%	↗	179,6	4,2%	↗

Trafic des principales liaisons

Janvier 2020 / 2019

Rappel : résultats totaux année 2019
(Mn de Pax et évolution 2019/2018)



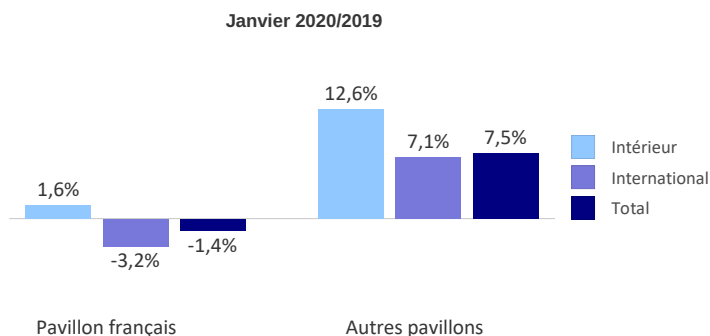
AFRIQUE	Algérie	4,4	-4,5%	↘
	Maroc	6,9	11,6%	↗
	Sénégal	0,5	-6,7%	↘
	Tunisie	3,5	9,0%	↗
AMÉRIQUE	Brésil	1,1	8,9%	↗
	Canada	2,8	7,8%	↗
	États-Unis	9,4	6,6%	↗
ASIE	Chine	2,8	7,1%	↗
	Émirats Arabes Unis	2,2	3,7%	↗
	Japon	1,3	5,9%	↗
EUROPE	Allemagne	9,7	2,9%	↗
	Espagne	15,3	5,4%	↗
	Italie	12,5	4,7%	↗
	Royaume-Uni	13,6	0,7%	↗
	Russie	1,7	11,9%	↗
	Turquie	3,1	12,0%	↗
MÉTROPOLE	Paris-Toulouse	3,2	0,9%	↗
	Paris-Nice	3,2	1,9%	↗
	Bordeaux-Lyon	0,6	3,8%	↗
OUTREMER	Paris-Guadeloupe	1,5	4,8%	↗
	Paris-La Réunion	1,4	1,4%	↗
	Paris-Martinique	1,3	5,9%	↗
	Fort de France-Pointe à Pitre	0,4	-2,1%	↘



Ministère de la Transition écologique et solidaire



Trafic par pavillon

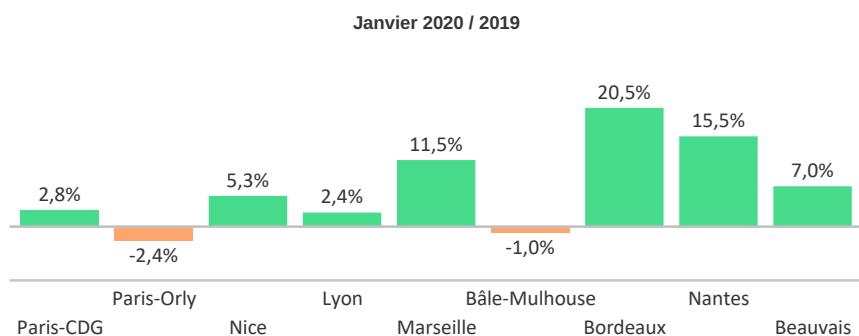


Cumul annuel dont part du pavillon français

	2020	2019	2020	2019
Pax (en Mn)				
Intérieur	2,6	2,5	79,8%	81,4%
International	9,7	9,4	32,6%	34,8%
Total	12,3	11,9	42,5%	44,6%
PKT (en Mrd)				
Intérieur	4,8	4,7	93,2%	93,7%
International	26,3	25,7	46,7%	47,9%
Total	31,1	30,4	53,9%	54,9%

Trafic aéroportuaire*

* Pax totaux (locaux + transit)



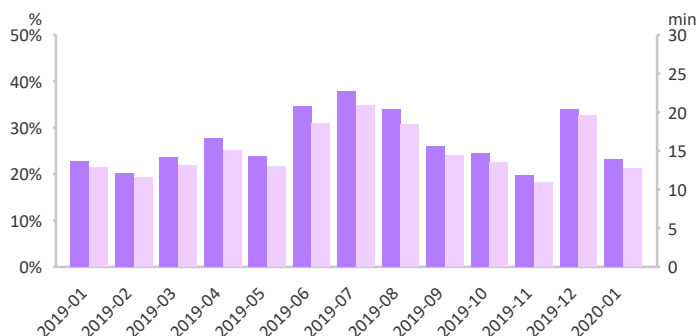
Rappel : résultats totaux année 2019 (Mn de Pax et évolution 2019/2018)

Aéroport	2019	2020	Évolution
Paris-CDG	76,2	5,5%	↗
Paris-Orly	31,9	-3,8%	↘
Nice	14,5	4,6%	↗
Lyon	11,7	6,4%	↗
Marseille	10,1	8,1%	↗
Bâle-Mulhouse	9,1	6,0%	↗
Bordeaux	7,7	13,4%	↗
Nantes	7,2	16,7%	↗
Beauvais	4,0	5,2%	↗

Toulouse : données non disponibles

Retard*

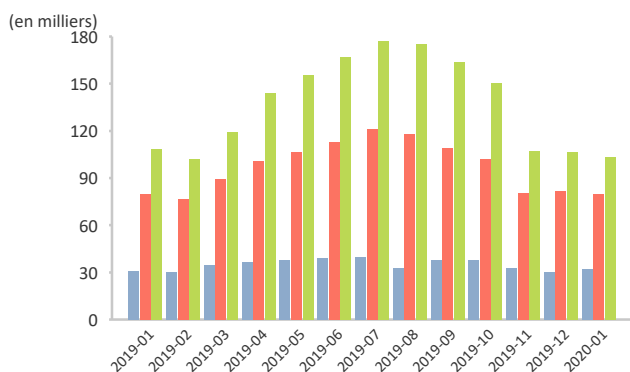
* Retard au départ des vols avec passagers



	Janvier 2020	Janvier 2019	Douze derniers mois
Vols retardés de plus de 15 min	22,7%	22,3%	27,4%
Retard moyen (tous vols)	12,5 min	12,7 min	15,3 min

Mouvements IFR* contrôlés

* Vols aux instruments - France métropolitaine, Source DGAC/DSNA/DO



	Janvier 2020 / 2019	Rappel : résultats totaux 2019 (mouvements en milliers)	
Vols intérieur Métropole	4,0%	418,8	0,3%
Vols internationaux et Outre-Mer	0,0%	1 178,5	2,0%
Sous-total hors survols	1,1%	1 597,3	1,5%
Survols	-5,0%	1 676,7	1,5%
Total	-1,9%	3 274,0	1,5%

tendanCiel fournit une estimation du trafic de passagers sans double compte élaborée à partir des données d'un panel d'aéroports de Métropole et d'Outre-Mer représentant en flux plus de 98% du trafic passager réalisé en France. Les corrections apportées ultérieurement à celles-ci ainsi que la représentativité, variable selon les faisceaux, du trafic des aéroports du panel peuvent conduire à des résultats définitifs légèrement différents.

Pour chaque rubrique sont indiqués le taux d'évolution du mois observé par rapport au même mois de l'année précédente, le nombre cumulé de passagers comptabilisés depuis le début de l'année et son taux d'évolution rapporté à l'année précédente pour la même période de référence. Les données passagers (pax) sont exprimées en millions (Mn), les passagers-kilomètres-transportés (PKT) en milliards (Mrd). Les données par aéroport incluent les passagers en transit. Les retards sont appréciés au départ, sur les vols passagers uniquement, toutes causes confondues (retard > 15 min. pour la proportion de vols en retard, tous vols pour le retard moyen).

Les flux de trafic sont donnés par région OACI sauf Iles Canaries (agrégées aux données Espagne et Union européenne), Alaska et Hawaï (additionnées aux États-Unis et à l'Amérique). Les données Chine incluent Hong-Kong.