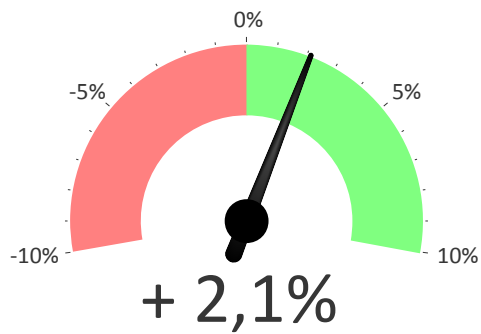


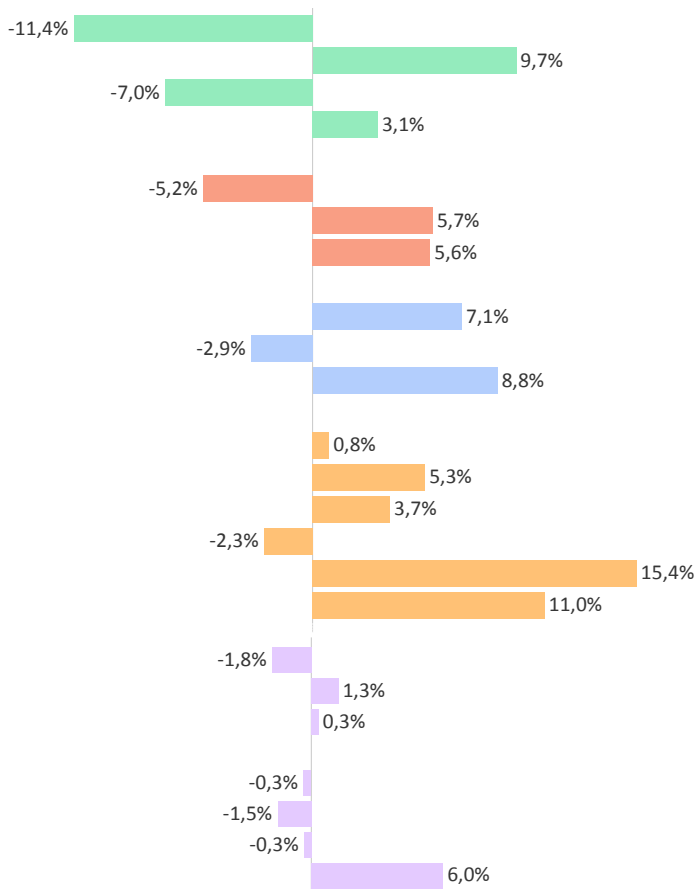
## Evolution mensuelle du trafic passagers



	Septembre 2019 / 2018	Cumul 2019 (Mn de Pax)	Évolution cumul 2019 / 2018
Trafic intérieur	-0,6% ↓	25,9	3,3% ↑
Métropole Intérieur	-1,0% ↓	20,4	3,2% ↑
dont radiales	-2,9% ↓	12,4	0,7% ↑
dont transversales	1,7% ↑	8,0	7,5% ↑
Métropole - Outre-Mer	1,1% ↑	3,7	3,5% ↑
Outre-Mer Intérieur	1,6% ↑	1,8	3,1% ↑
Trafic international	2,7% ↑	112,6	5,2% ↑
Métropole - International	2,7% ↑	110,6	5,2% ↑
dont Union Européenne (UE28)	3,0% ↑	64,8	4,9% ↑
dont Europe hors UE	4,9% ↑	8,8	5,2% ↑
dont Amérique	5,3% ↑	12,1	8,0% ↑
dont Asie-Pacifique	-1,2% ↓	9,9	2,2% ↑
dont Afrique	0,4% ↑	14,9	6,1% ↑
Outre-Mer - International	3,9% ↑	2,0	6,6% ↑
Sous-total trafic Métropole	2,1% ↑	134,6	4,8% ↑
Total trafic France	2,1% ↑	138,5	4,8% ↑

## Trafic des principales liaisons

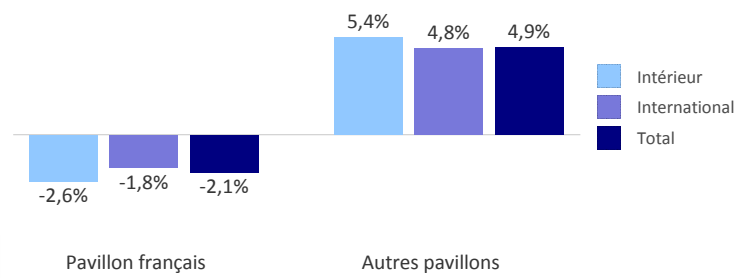
Septembre 2019 / 2018



		Cumul 2019 (Mn de Pax)	Évolution cumul 2019 / 2018
AFRIQUE	Algérie	3,4	-3,1% ↓
	Maroc	5,2	11,8% ↑
	Sénégal	0,3	-4,8% ↓
	Tunisie	2,7	10,0% ↑
AMÉRIQUE	Brésil	0,8	15,5% ↑
	Canada	2,3	8,3% ↑
	États-Unis	7,3	8,0% ↑
ASIE	Chine	2,2	8,2% ↑
	Émirats Arabes Unis	1,6	3,3% ↑
	Japon	1,0	5,6% ↑
EUROPE	Allemagne	7,4	4,4% ↑
	Espagne	11,9	5,2% ↑
	Italie	9,7	5,4% ↑
	Royaume-Uni	10,7	0,5% ↑
	Russie	1,3	12,8% ↑
	Turquie	2,3	10,5% ↑
MÉTROPOLE	Paris-Toulouse	2,4	2,8% ↑
	Paris-Nice	2,4	3,7% ↑
	Bordeaux-Lyon	0,4	5,5% ↑
OUTRE-MER	Paris-Guadeloupe	1,2	3,8% ↑
	Paris-La Réunion	1,0	-0,9% ↓
	Paris-Martinique	1,0	6,8% ↑
	Fort de France-Pointe à Pitre	0,3	-4,3% ↓

# Trafic par pavillon

Pax : évolution septembre 2019 / 2018



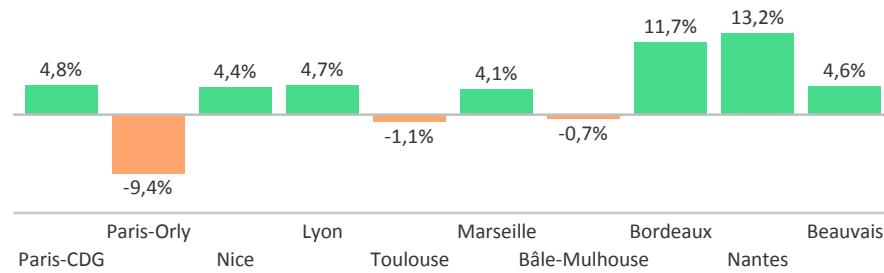
Cumul annuel dont part du pavillon français

	2019	2018	2019	2018
<b>Pax (en Mn)</b>				
Intérieur	25,9	25,1	77,6%	79,3%
International	112,6	107,1	31,3%	31,6%
<b>Total</b>	<b>138,5</b>	<b>132,2</b>	<b>39,9%</b>	<b>40,7%</b>
<b>PKT (en Mrd)</b>				
Intérieur	42,4	40,9	90,8%	91,4%
International	280,7	265,3	44,1%	44,0%
<b>Total</b>	<b>323,0</b>	<b>306,2</b>	<b>50,2%</b>	<b>50,4%</b>

# Trafic aéroportuaire\*

\* Pax totaux (locaux + transit)

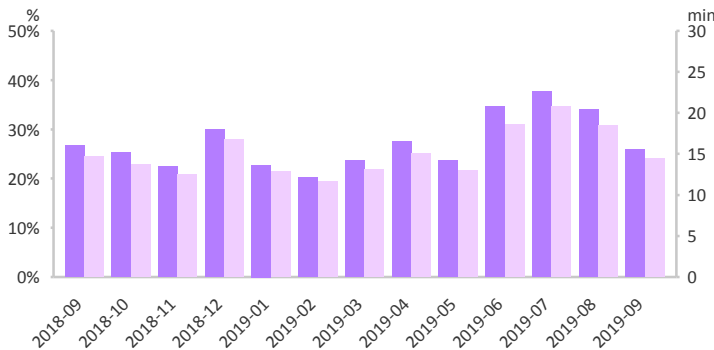
Septembre 2019 / 2018



	Cumul 2019 (Mn de Pax)	Évolution cumul 2019 / 2018
Paris-CDG	58,1	6,1% ↑
Paris-Orly	24,6	-2,3% ↓
Nice	11,5	5,1% ↑
Lyon	9,1	7,8% ↑
Toulouse	7,2	-0,6% ↓
Marseille	7,7	7,9% ↑
Bâle-Mulhouse	6,9	6,1% ↑
Bordeaux	5,9	12,6% ↑
Nantes	5,6	17,7% ↑
Beauvais	3,0	5,5% ↑

# Retard\*

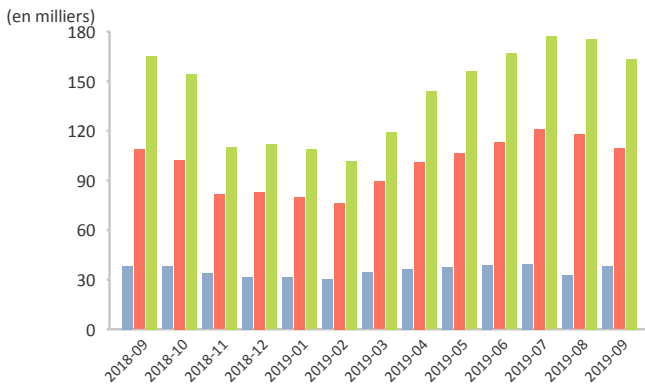
\* Retard au départ des vols avec passagers



	Septembre 2019	Septembre 2018	Douze derniers mois
Vols retardés de plus de 15 min	25,6%	26,3%	27,3%
Retard moyen (tous vols)	14,3 min	14,6 min	15,2 min

# Mouvements IFR\* contrôlés

\* Vols aux instruments - France métropolitaine, Source DGAC/DSNA/DO



	Septembre 2019/2018	Cumul 2019 (en milliers)	Évolution 2019/2018
Vols intérieur Métropole	-0,4% ↓	318,8	1,5% ↑
Vols internationaux et Outre-Mer	0,7% ↑	914,5	2,9% ↑
Sous-total hors survols	0,4% ↑	1 233,2	2,5% ↑
Survol	-1,0% ↓	1 312,0	2,9% ↑
<b>Total</b>	<b>-0,3% ↓</b>	<b>2 545,3</b>	<b>2,7% ↑</b>

tendanCiel fournit une estimation du trafic de passagers sans double compte élaborée à partir des données d'un panel d'aéroports de Métropole et d'Outre-Mer représentant en flux plus de 98% du trafic passager réalisé en France. Les corrections apportées ultérieurement à celles-ci ainsi que la représentativité, variable selon les faisceaux, du trafic des aéroports du panel peuvent conduire à des résultats définitifs légèrement différents.

Pour chaque rubrique sont indiqués le taux d'évolution du mois observé par rapport au même mois de l'année précédente, le nombre cumulé de passagers comptabilisés depuis le début de l'année et son taux d'évolution rapporté à l'année précédente pour la même période de référence.

Les données passagers (pax) sont exprimées en millions (Mn), les passagers-kilomètres-transportés (PKT) en milliards (Mrd). Les données par aéroport incluent les passagers en transit. Les retards sont appréciés au départ, sur les vols passagers uniquement, toutes causes confondues (retard > 15 min. pour la proportion de vols en retard, tous vols pour le retard moyen).

Les flux de trafic sont donnés par région OACI sauf Iles Canaries (agrégées aux données Espagne et Union européenne), Alaska et Hawaï (ajoutées aux États-Unis et à l'Amérique). Les données Chine incluent Hong-Kong.