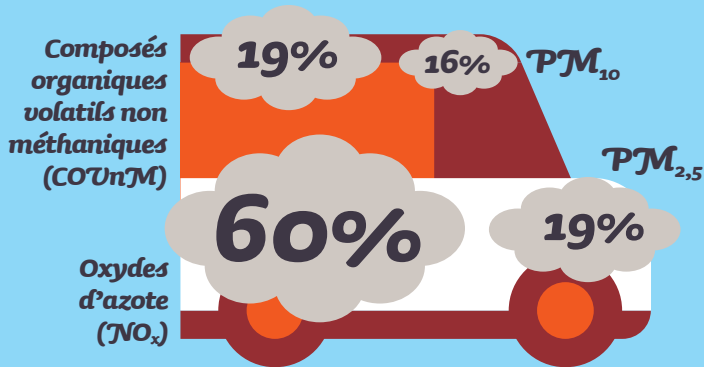


RÉDUIRE LES ÉMISSIONS liées au transport

Le secteur des transports est responsable à lui seul de la majeure partie des émissions d'oxyde d'azote (NO_x) et d'un quart des émissions de particules PM_{2,5}.

Poids du transport dans les émissions primaires de chaque polluant



63 % des véhicules particuliers roulent au diesel



Ils sont responsables de près de **90 % des émissions de particules primaires et d'oxydes d'azote** liées au transport routier, principalement les véhicules diesel anciens.



(source : Secten 2015 - Émissions 2013)

LES SOLUTIONS

Favoriser les mobilités douces



Sur le terrain

Une expérimentation indemnitée kilométrique vélo portant sur plus de 8 000 salariés répartis dans 18 entreprises s'est déroulée en 2014. En 6 mois, le nombre d'utilisateurs du vélo a doublé.

Renouveler le parc automobile



Sur le terrain

Jusqu'à 10 000 euros de prime au renouvellement pour la conversion d'un vieux véhicule diesel en véhicule électrique.

Agir sur le trafic



Sur le terrain

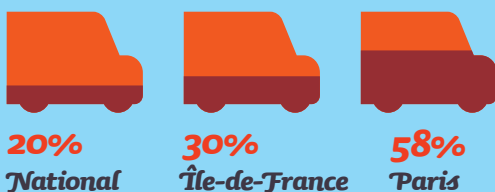
Le Certificat qualité de l'air permet aux collectivités de réserver des avantages (circulation et stationnement) aux véhicules les moins polluants.

LE SAVIEZ-VOUS ?

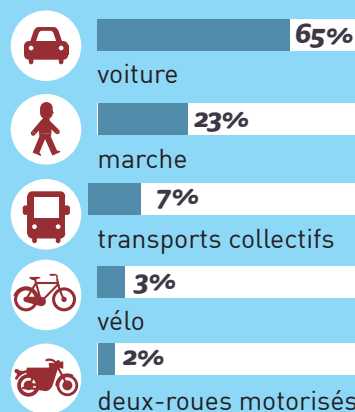
Les villes en première ligne

La part des transports dans les émissions de NO_x et de PM₁₀ est nettement plus importante dans les agglomérations.

Part des transports dans les émissions de PM_{2,5}

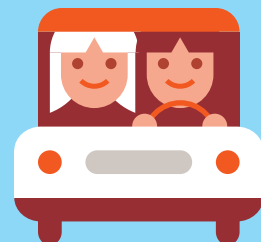


Déplacements en ville



(source : SOES)

Covoiturage



Une personne sur cinq déclarait en 2013 avoir fait du covoiturage au cours de l'année

(source : Ademe)