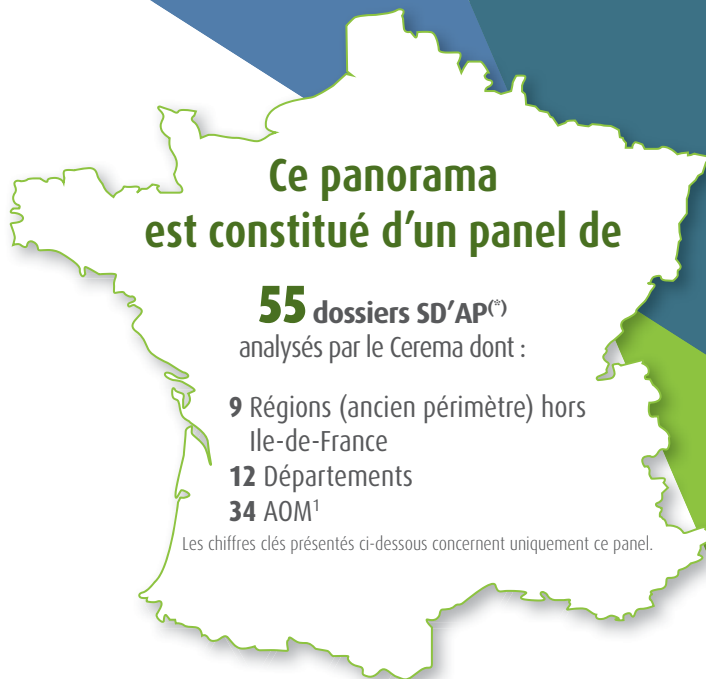


# Les chiffres clés du panorama des SD'AP



## Qu'en est-il de la dynamique accessibilité ?



**26 %** d'AOT<sup>2</sup> engagées dans un SD'AP n'avaient pas de SDA (schéma directeur d'accessibilité)

**Dans l'interurbain :**

**15 à 30 %** des arrêts de car sont déjà accessibles

**60 %** en moyenne des cars sont accessibles (ascenseur ou palette, espace UFR, annonces sonores et visuelles)

**Dans l'urbain :**

**50 à 70 %** des arrêts sont déjà rendus accessibles

**85 %** en moyenne des bus sont accessibles (plancher bas, espace UFR, rampe, annonces sonores et visuelles)

## Les arrêts prioritaires : de 15,5 % à 35 % des arrêts en moyenne



**8665** points d'arrêt prioritaires dont :

**178** gares et haltes ferroviaires régionales (soit **15,5 %** de la totalité)

**1753** points d'arrêt de transport non urbain des Départements (**35 %**)

**6734** points d'arrêt de transport urbain des AOM

(AOM < 200 000 hab. (**35 %**) - AOM > 200 000 hab. (**20 %**))

## Les demandes de dérogation : de 1 % à 11 % des arrêts prioritaires en moyenne

**749** demandes de dérogation pour impossibilité technique avérée dont :

**7** gares et haltes ferroviaires régionales

(soit **4 %** des gares et haltes prioritaires)

**12** points d'arrêt de transport non urbain des Départements

(soit **1 %** des arrêts prioritaires)

**730** points d'arrêt de transport urbain des AOM

(soit **11 %** des arrêts prioritaires)

## La formation du personnel



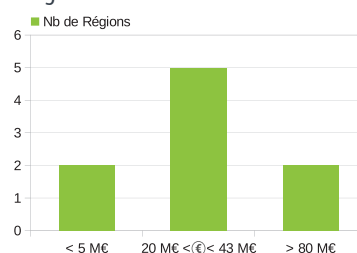
**100 %** des agents (conducteurs et personnels d'accueil du public) formés d'ici 2020 pour les Régions.

**1** journée de sensibilisation prévue en moyenne par les Départements et les AOM.

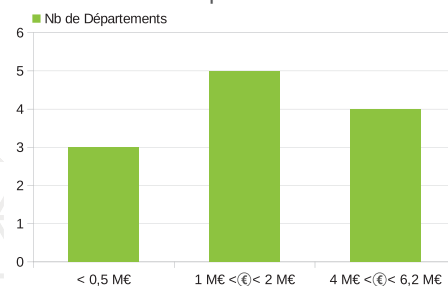


## Coût estimatif de la mise en accessibilité

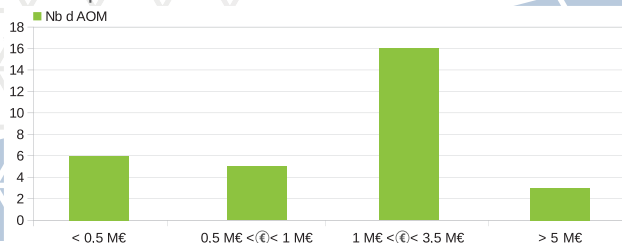
**40 M€** coût moyen **par Région** pour la mise en accessibilité des gares et haltes ferroviaires



**2,3 M€** coût moyen **par Département** pour la mise en accessibilité de leurs points d'arrêt routiers interurbains



**2,4 M€** coût moyen **par AOM** pour la mise en accessibilité de leurs points d'arrêt routiers



**coût moyen d'un arrêt : 15 000 €**

(\*) pour plus d'information, consulter le document Cerema « Le Panorama de 55 dossiers SD'AP »

<sup>1</sup> Autorité organisatrice de la mobilité, anciennement autorité organisatrice des transports urbains (AOTU)

<sup>2</sup> Autorité organisatrice des transports