



MINISTÈRE DES TRANSPORTS

Liberté
Égalité
Fraternité



direction
générale
de l'Aviation
civile

tendanCiel

L'indicateur mensuel du trafic aérien commercial

N°148 Décembre 2025

Trafic mensuel passagers en France 2025/2024

+2,6 %

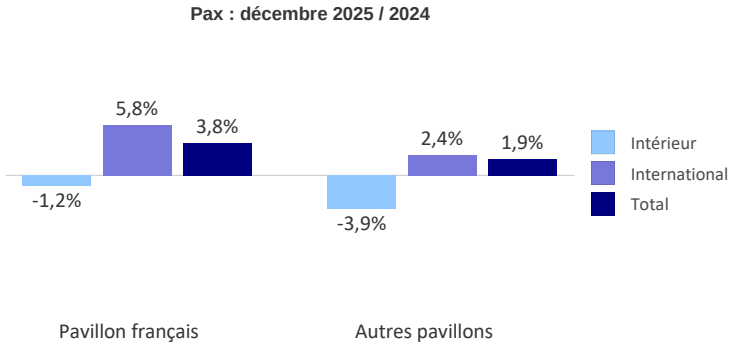
Trafic mensuel 2025/2019 : +7,2 %

	Décembre 2025/2024	Cumul 2025 (Mn de Pax)	Cumul 2025 / 2024	Cumul 2025 / 2019
Trafic intérieur	-2,0% ↘	26,9	-1,5%	-20,9%
Métropole Intérieur	-3,0% ↘	19,6	-2,6%	-26,6%
dont radiales	-0,8% ↘	11,4	-2,0%	-29,9%
dont transversales	-5,9% ↘	8,2	-3,5%	-21,5%
Métropole - Outre-Mer	0,0% =	5,0	2,8%	3,1%
Outre-Mer Intérieur	1,4% ↗	2,3	-0,8%	-6,8%
Trafic international	3,5% ↗	156,0	3,6%	7,3%
Métropole - International	3,5% ↗	153,5	3,6%	7,6%
dont Union Européenne (UE27)	2,6% ↗	73,9	2,1%	6,4%
dont Europe hors UE	2,4% ↗	24,8	3,3%	-0,7%
dont Amérique	1,5% ↗	16,6	3,1%	6,1%
dont Asie-Pacifique	14,0% ↗	12,4	8,7%	-5,0%
dont Afrique	3,0% ↗	25,8	6,2%	31,8%
Outre-Mer - International	4,9% ↗	2,5	4,6%	-7,6%
Sous-total trafic Métropole	2,6% ↗	178,1	2,8%	2,2%
Total trafic France	2,6% ↗	183,0	2,8%	1,9%

Trafic des principales liaisons

Décembre 2025 Pax 2025/2024			Cumul 2025 (Mn de Pax)	Cumul 2025 / 2024	Cumul 2025 / 2019
-0,8%		Algérie	5,8	5,8%	34,0%
5,2%	AFRIQUE	Maroc	9,8	5,7%	42,7%
2,7%		Tunisie	4,6	7,6%	31,9%
-5,0%		Brésil	1,3	9,1%	20,7%
8,2%	AMÉRIQUE	Canada	3,7	7,4%	31,4%
-0,3%		États-Unis	9,8	0,8%	4,1%
6,8%		Chine	2,0	7,8%	-30,4%
9,5%	ASIE	Émirats Arabes Unis	2,3	7,2%	8,1%
0,7%		Japon	0,9	-5,1%	-34,8%
3,5%		Allemagne	7,4	2,4%	-23,3%
4,6%	EUROPE	Espagne	17,8	3,8%	16,4%
0,3%		Italie	14,4	-0,5%	15,4%
-0,1%		Royaume-Uni	12,8	-0,7%	-5,4%
4,4%		Turquie	4,7	9,6%	51,2%
-0,7%		Paris-Nice	2,7	0,0%	-14,9%
5,5%	MÉTROPOLE	Paris-Toulouse	2,1	1,9%	-34,7%
-3,4%		Marseille-Nantes	0,4	-5,2%	5,6%
-1,0%		Paris-La Réunion	1,6	3,9%	15,4%
-3,3%	OUTRE-MER	Paris-Guadeloupe	1,4	1,3%	-8,1%
-3,3%		Paris-Martinique	1,2	-0,5%	-4,7%
1,5%		Fort de France-Pointe à Pitre	0,3	6,7%	-15,2%

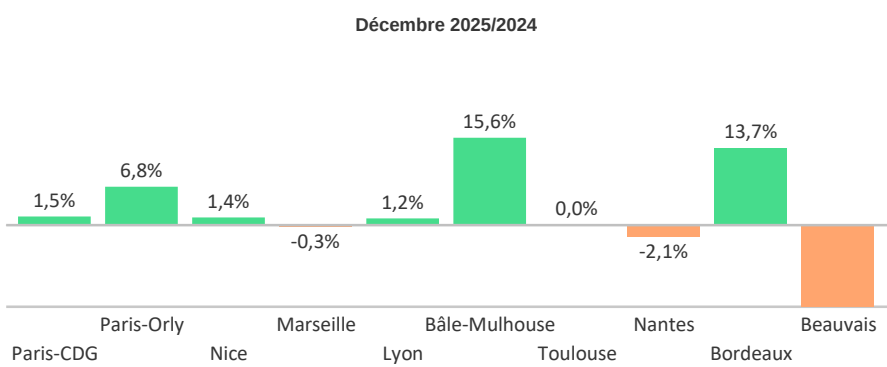
Trafic par pavillon



Pax (en Mn)	Cumul annuel			Part du pavillon français		
	2025	2024	2019	2025	2024	2019
Intérieur	26,9	27,4	34,1	71,6%	71,6%	77,5%
International	156,0	150,6	145,4	32,3%	31,3%	31,3%
Total	183,0	178,0	179,5	38,1%	37,5%	40,0%

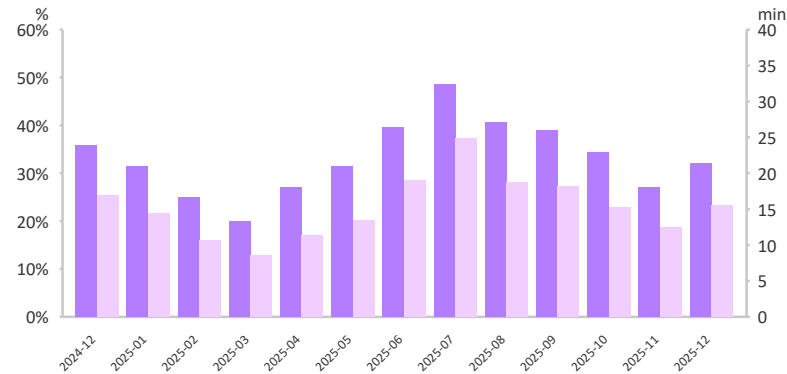
PKT (en Mrd)	Cumul annuel			Part du pavillon français		
	2025	2024	2019	2025	2024	2019
Intérieur	54,6	53,3	55,8	90,5%	90,2%	90,9%
International	385,2	367,9	364,6	43,9%	43,9%	44,2%
Total	439,7	421,2	420,4	49,7%	49,8%	50,4%

Trafic aéroportuaire*



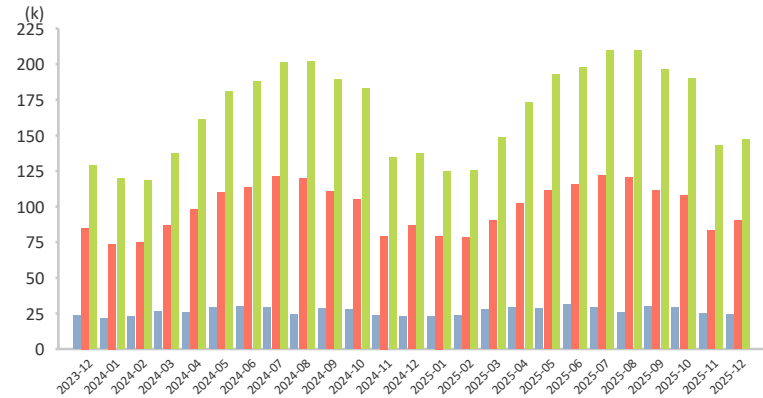
	Cumul 2025 (Mn de Pax)	Cumul 2025 / 2024	Cumul 2025 / 2019
Paris-CDG	72,0	2,5%	-5,4%
Paris-Orly	34,9	5,4%	9,6%
Nice	15,2	3,2%	5,1%
Marseille	11,3	1,1%	10,9%
Lyon	10,7	2,3%	-9,1%
Bâle-Mulhouse	9,6	8,0%	6,0%
Toulouse	7,6	-2,8%	-20,8%
Nantes	7,2	2,6%	-0,6%
Bordeaux	5,9	-10,9%	-23,7%
Beauvais	6,7	1,8%	67,6%

Retard*



	Décembre 2025	Cumul 2025	Cumul 2024	Cumul 2019
Vols retardés de plus de 15 min	32,2%	33,7%	35,8%	28,1%
Retard moyen (tous vols)	15,5 min	15,6 min	16,6 min	12,5 min

Vols IFR* contrôlés (France métropolitaine)



	Décembre 2025/2024	Cumul 2025 (en milliers)	Cumul 2025 2024	Cumul 2025 2019
Vols intérieur Métropole	7,0%	327,0	5,0%	-18,0%
Vols internationaux et Outre-Mer	3,7%	1 211,4	2,7%	3,1%
Sous-total hors survols	4,4%	1 538,4	3,2%	-2,2%
Survol	6,8%	2 058,2	5,4%	14,5%
Total	5,8%	3 596,6	4,5%	6,7%



Direction générale de l'Aviation civile
Direction du Transport aérien
Sous-direction des études des statistiques et de la prospective
www.ecologie.gouv.fr

tendanCIEL fournit une estimation du trafic de passagers (sans double compte) élaborée à partir des données d'un panel d'aéroports de Métropole et d'Outre-Mer représentant en flux plus de 98% du trafic passager réalisé en France. Les corrections apportées ultérieurement à celles-ci ainsi que la représentativité, variable selon les faisceaux, du trafic des aéroports du panel peuvent conduire à des résultats définitifs légèrement différents.

Pour chaque rubrique sont indiqués le niveau du trafic du mois rapporté à celui de la même période de l'année précédente, le nombre cumulé de passagers comptabilisés depuis le début de l'année et son niveau rapporté à celui de l'année précédente pour la même période de référence.

Les données passagers (pax) sont exprimées en millions (Mn), les passagers-kilomètres-transportés (PKT) en milliards (Mrd). Les données par aéroport incluent les passagers en transit. Les retards sont appréciés au départ, sur les vols passagers uniquement, toutes causes confondues (retard > 15 min. pour la proportion de vols en retard, tous vols pour le retard moyen).

Les flux de trafic sont donnés par région OACI sauf les Canaries (agrégées aux données Espagne et Union européenne), Alaska et Hawaï (ajoutées aux États-Unis et à l'Amérique). Les données Chine incluent Hong-Kong.