

Une étude



Les Français et les systèmes d'information routière embarqués

Présentation au séminaire

« Acceptabilité et aspects sociétaux du véhicule automatisé »

13 octobre 2022

Jean-Daniel Lévy, Directeur délégué – Stratégies politiques et d'opinion
Julien Potéreau, Directeur d'études au Département Politique – Opinion
Yanis Belaghene, Chargé d'études senior au Département Politique – Opinion



Méthodologie d'enquête



Enquête réalisée **en ligne** du **20** au **23 septembre 2022**.



Échantillon de **1 011** personnes représentatif des Français âgés de 18 ans et plus.



Méthode des quotas et redressement appliqués aux variables suivantes : **sexe**, **âge**, **catégorie socioprofessionnelle**, **région** et **taille d'agglomération** de l'interviewé(e).



Aide à la lecture des résultats détaillés :

- Les chiffres présentés sont exprimés en pourcentage.
- Les chiffres en italique sont ceux qui apparaissent significativement au-dessus de la moyenne.



**Les systèmes d'information routière
embarqués sont utilisés par une grande
majorité de Français**



Plus de 7 Français sur 10 indiquent avoir recours au moins de temps en temps à un système d'information routière embarqué lorsqu'ils conduisent

Utilisez-vous un ou des systèmes d'information routière embarqués, ne serait-ce que de temps en temps, en tant que... ?

- À tous, en % -

Hommes : 76%
25-34 ans : 80%

Conducteur du véhicule



Moins de 35 ans : 73%

Passager du véhicule, en assistant le conducteur dans sa conduite (aide sur l'itinéraire, indication sur les embouteillages, etc.)



■ Oui

■ Non

■ Ne se prononce pas

81%
des Français utilisent
des systèmes
d'information routière
embarqués au total

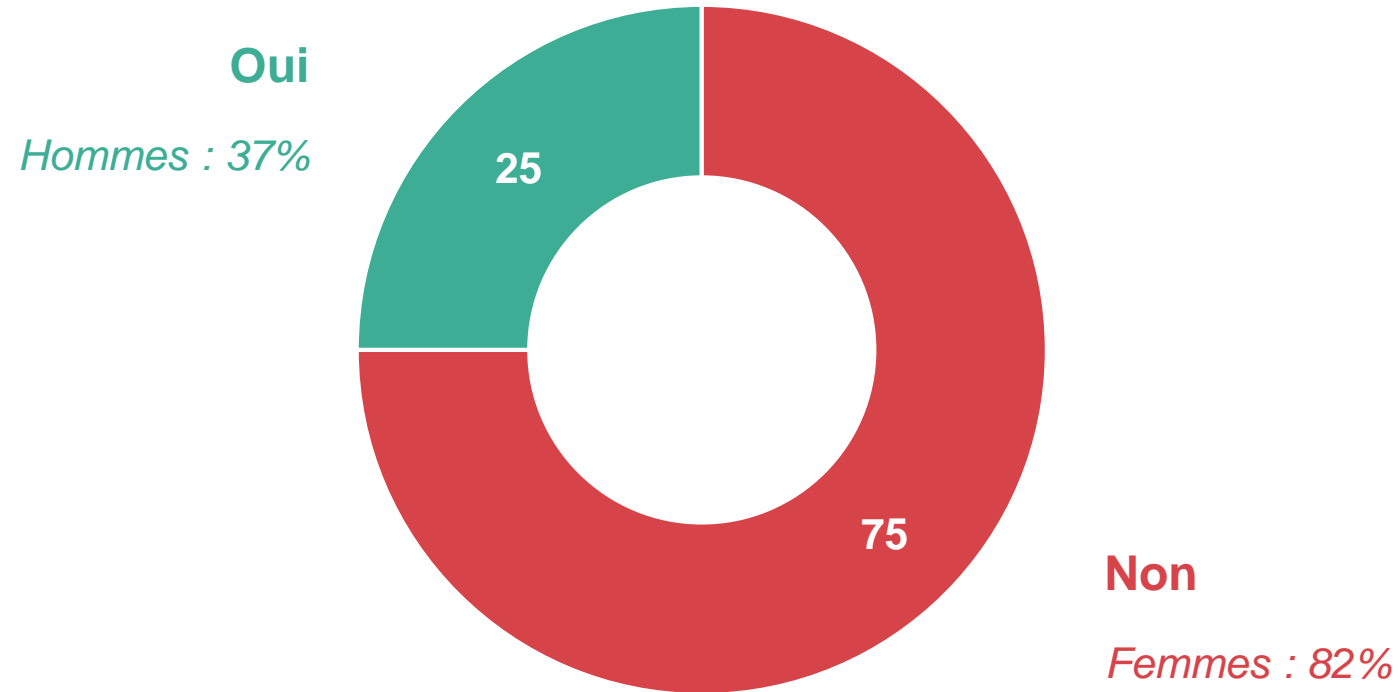


**Définition présentée aux répondants : « Dans ce questionnaire, nous allons parler des systèmes d'information routière embarqués dans les véhicules. Un système d'information routière embarqué est un dispositif qui apporte de l'information à bord des véhicules pour assister le conducteur dans sa conduite (ex : GPS intégré, applications smartphone) ».*

Ceux qui n'utilisent pas de système d'information routière embarqué à l'heure actuelle n'en ont, pour la plupart d'entre eux, jamais fait usage

Et avez-vous déjà utilisé un ou des systèmes d'information routière embarqués par le passé (que ce soit en tant que conducteur du véhicule ou passager aidant le conducteur dans sa conduite) ?

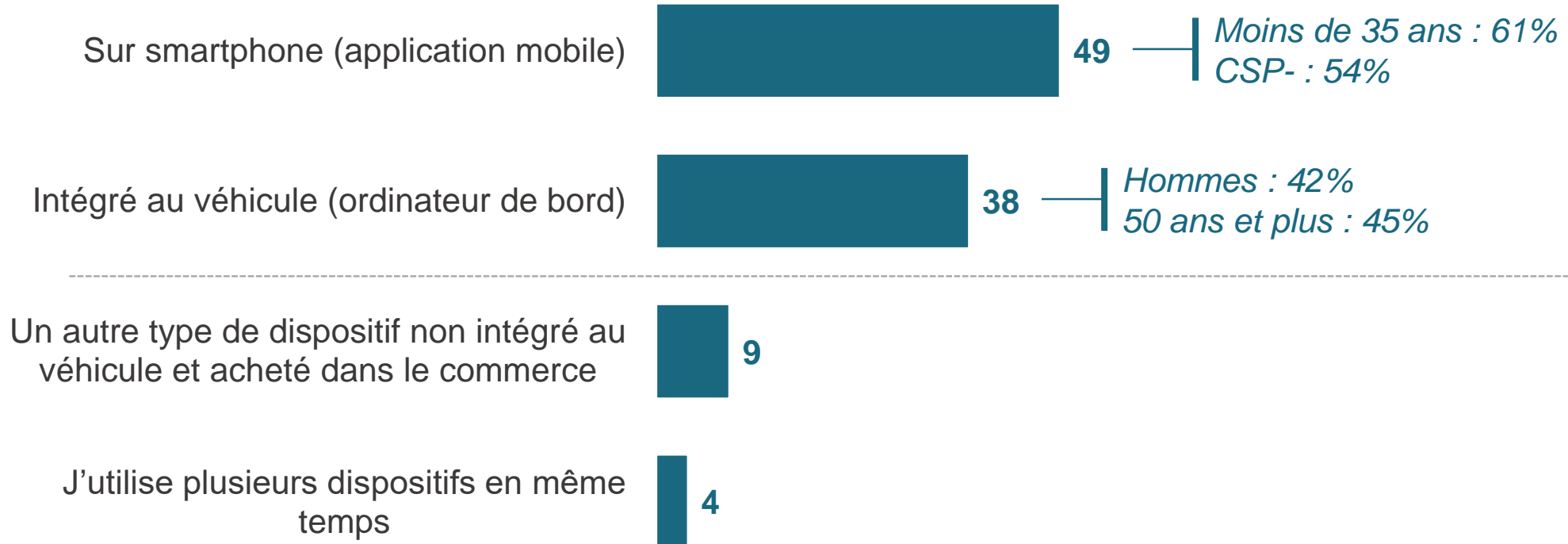
- À ceux qui déclarent ne pas utiliser de système d'information routière embarqué, ni en tant que conducteur ni en tant que passager, en % -



Près de la moitié des utilisateurs de système d'information routière embarqué utilisent le plus souvent une application mobile dédiée à cet effet. Un peu moins nombreux sont ceux qui utilisent un système intégré au véhicule

Le système d'information routière embarqué que vous utilisez le plus souvent pour vos trajets est-il ?

- À ceux qui déclarent utiliser au moins de temps en temps un système d'information routière embarqué, en % -



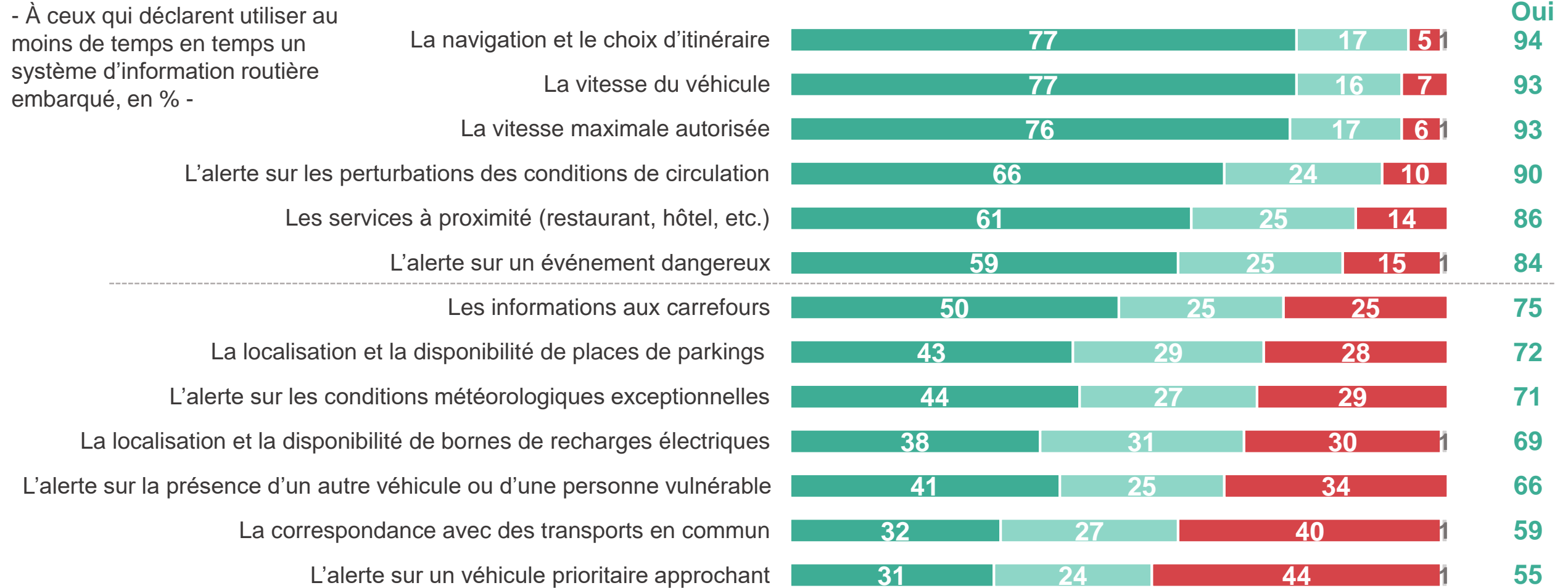


**Des fonctionnalités largement connues,
utilisées... et satisfaisantes**



Parmi les types d'information délivrées par les systèmes d'information routière embarqués, les plus connues des Français sont les informations de navigation et de vitesse du véhicule, ainsi que les alertes sur les perturbations du trafic. Certaines options, comme le fait d'avoir des alertes sur les véhicules prioritaires à l'approche, s'avèrent légèrement moins connues

Avez-vous entendu parler de chacun de ces types d'information qui peuvent être fournies par un système d'information routière embarqué dans un véhicule ?



- **Oui, et je vois précisément comment cela fonctionne**
- **Oui, mais je ne vois pas précisément comment cela fonctionne**
- **Non, je n'en ai jamais entendu parler**
- Ne se prononce pas



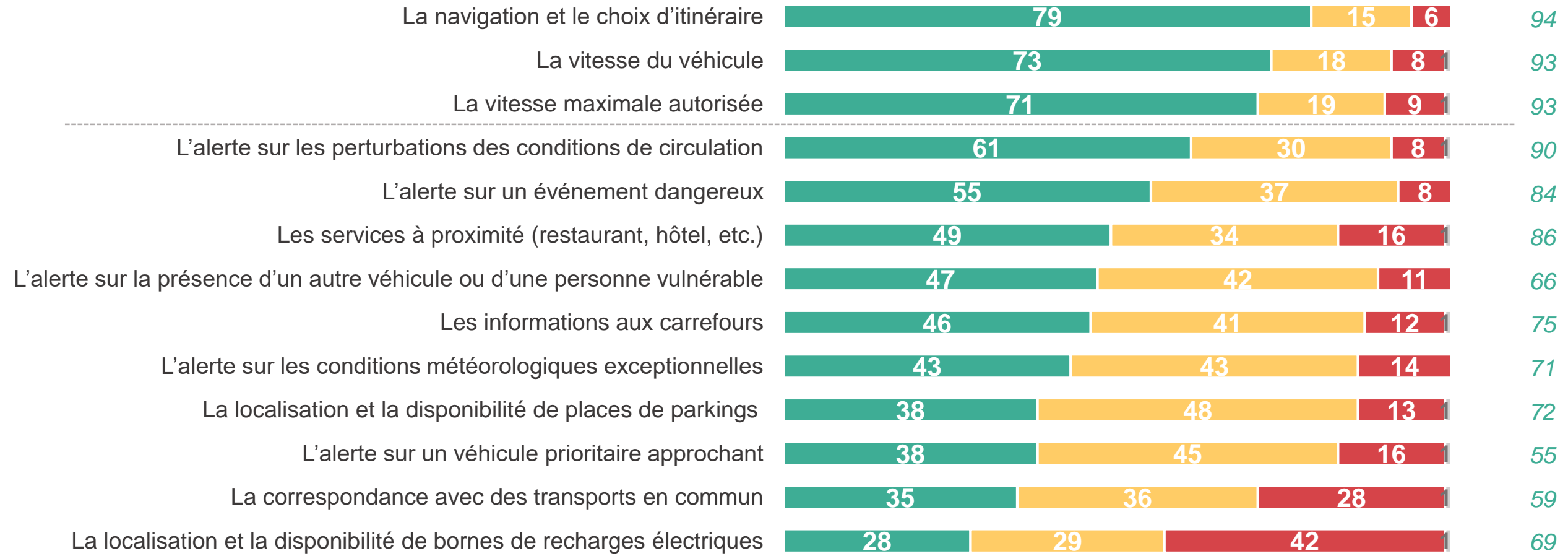
De manière générale, les 18-24 ans affirment plus souvent que leurs aînés avoir connaissance des différentes options évoquées.

Les outils de navigation et de gestion de la vitesse sont les fonctions les plus connues mais aussi les plus utilisées des Français qui les connaissent

Vous arrive-t-il d'utiliser chacun de ces types d'information via un système d'information routière, ne serait-ce que de temps en temps ?

- À ceux qui ont entendu parler de chacun de ces types d'information, en % -

Rappel « En ont entendu parler »

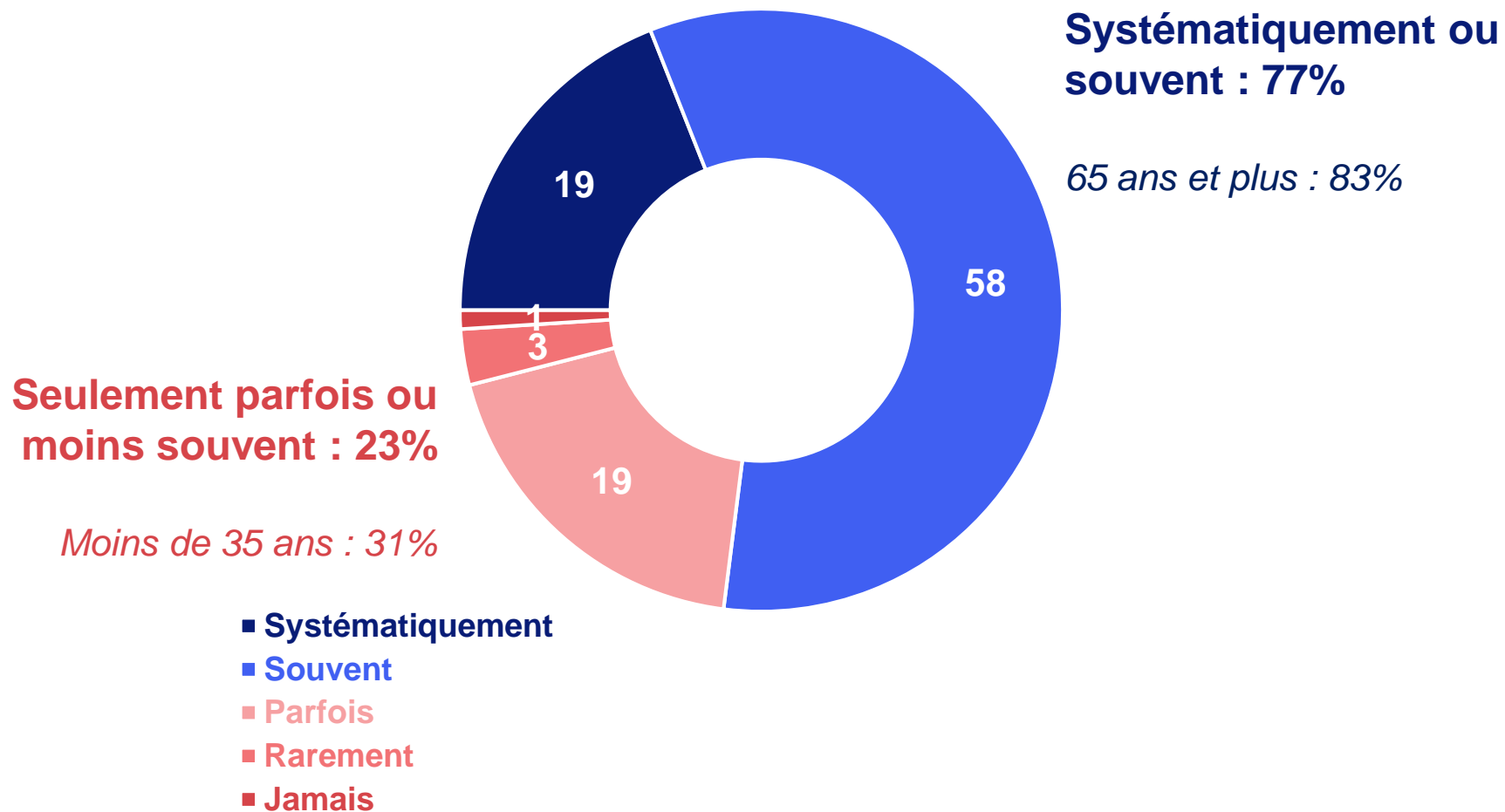


- **Oui, je l'utilise**
- **Non, mais cela m'intéresserait de l'utiliser**
- **Non, et cela ne m'intéresserait pas de l'utiliser**
- **Ne se prononce pas**

Seul 1 utilisateur sur 5 indique suivre systématiquement l'itinéraire proposé par son système d'information routière embarqué, mais la majorité d'entre eux déclarent le faire « souvent »

Lorsque le système d'information routière embarqué vous propose un itinéraire, diriez-vous que vous suivez ses recommandations... ?

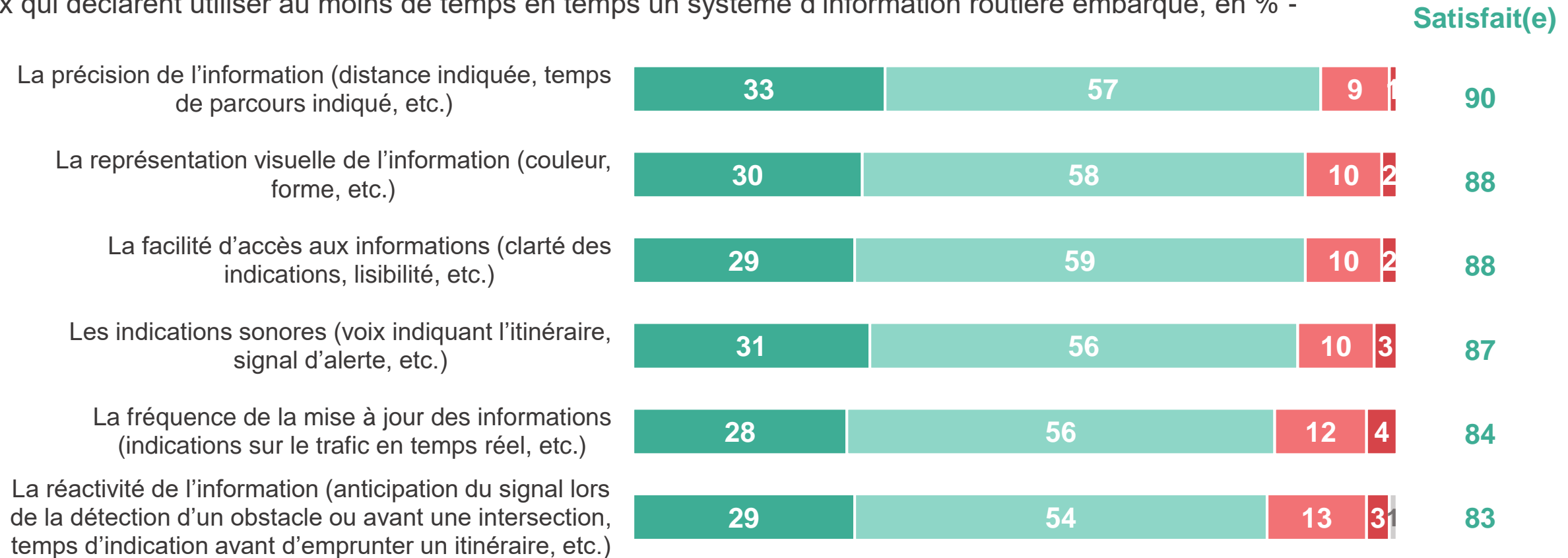
- À ceux qui déclarent utiliser un système d'information routière embarqué qui s'adapte aux conditions réelles de circulation, en % -



Les utilisateurs se montrent largement satisfaits des différents aspects de leur système d'information routière embarqué (plus de 8 personnes sur 10 sur chaque aspect évoqué)

De manière générale, lorsque vous utilisez un système d'information routière embarqué, êtes-vous satisfait(e) ou non de la qualité de chacun de ces éléments ?

- À ceux qui déclarent utiliser au moins de temps en temps un système d'information routière embarqué, en % -

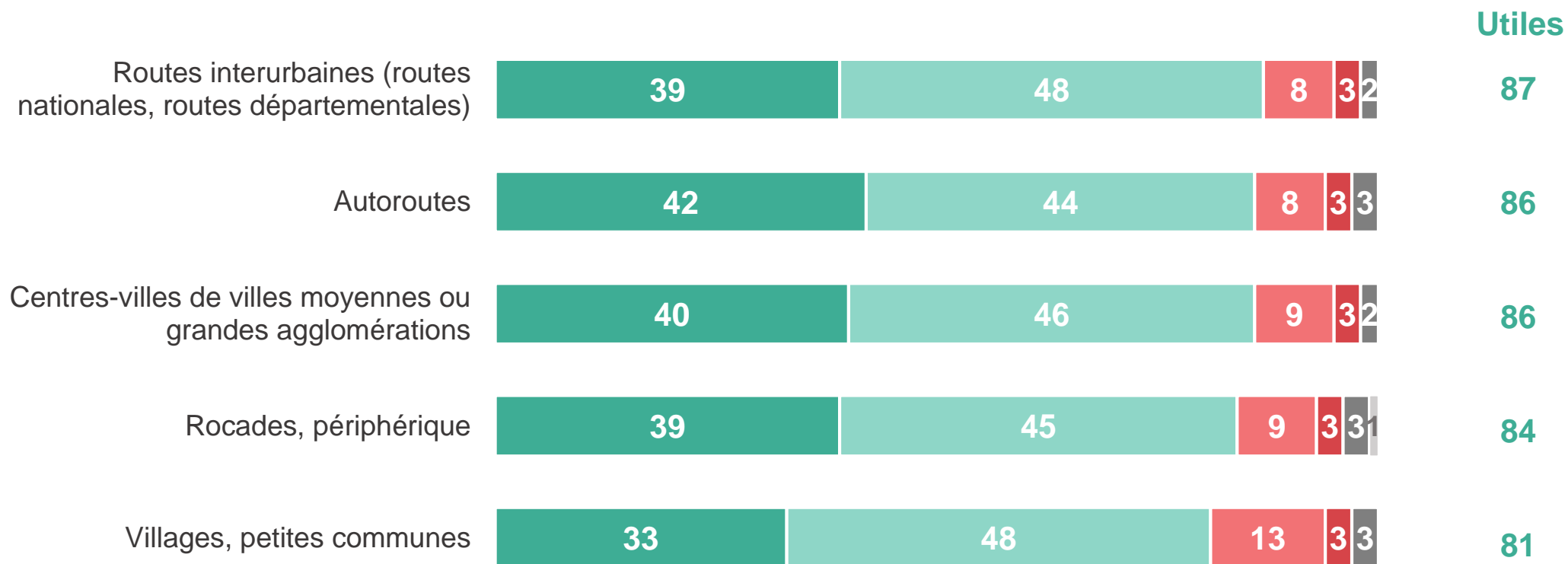


■ Très satisfait(e) ■ Plutôt satisfait(e) ■ Plutôt pas satisfait(e) ■ Pas du tout satisfait(e) ■ Ne se prononce pas

La présence d'un système d'information routière embarqué est perçue comme utile par une grande majorité d'utilisateurs quel que soit le type d'environnement de conduite

Et lorsque vous utilisez un système d'information routière embarqué, les informations fournies par ce système sont-elles utiles ou non lorsque vous circulez au sein de... ?

- À ceux qui déclarent utiliser au moins de temps en temps un système d'information routière embarqué, en % -



- Très utile
- Plutôt utile
- Plutôt pas utile
- Pas du tout utile
- Non concerné(e) (je n'utilise jamais de véhicule dans ce type de lieu)
- Ne se prononce pas



D'une manière générale, les 50-64 ans sont davantage convaincus de l'utilité des informations fournies sur tous types d'environnements de conduite.



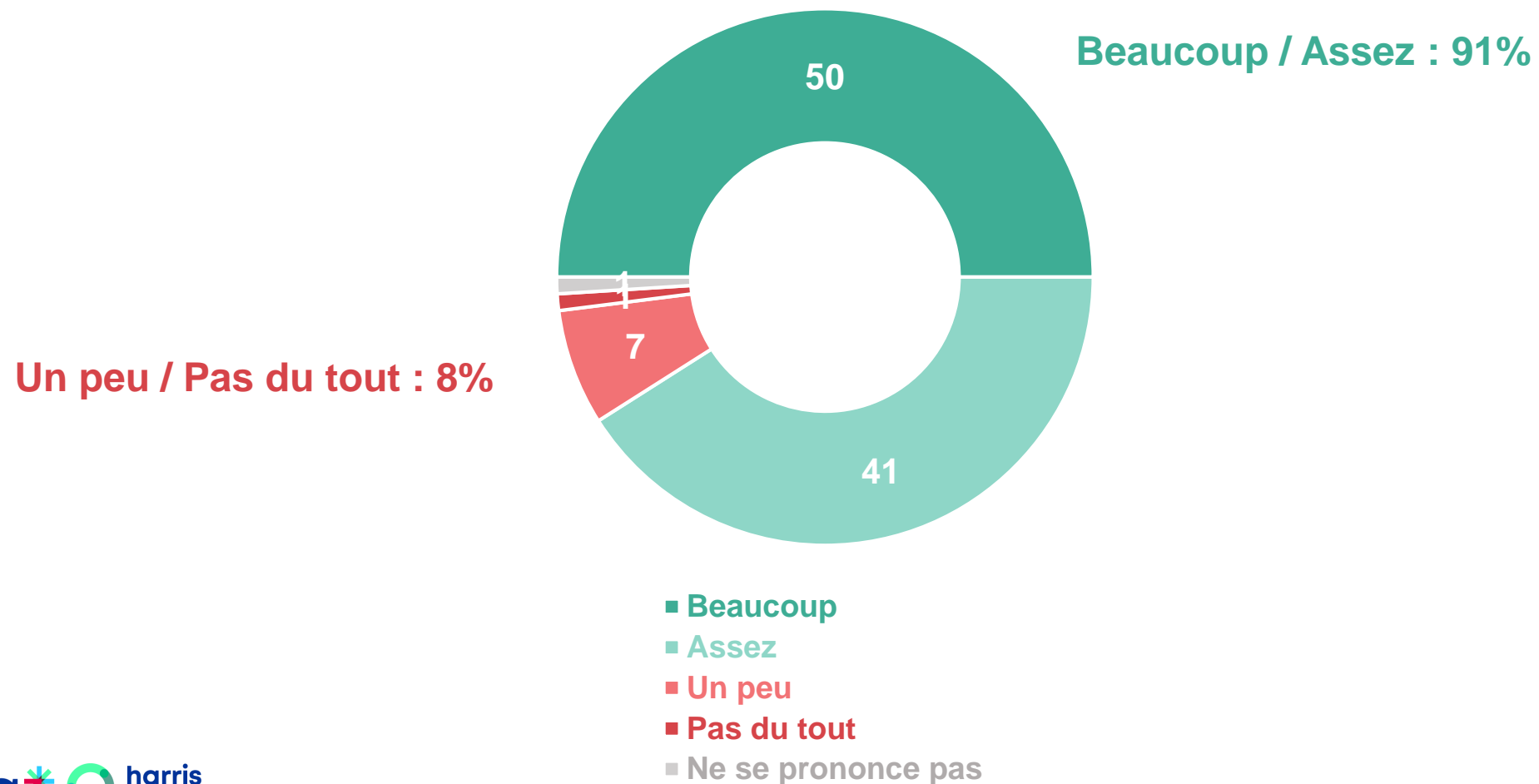
Des outils dont les effets sur la conduite sont majoritairement décrits comme positifs



De manière quasi unanime, les usagers se sentent aidés par l'utilisation d'un système d'information routière embarqué

De manière générale, diriez-vous que l'utilisation d'un système d'information routière embarqué vous aide beaucoup, assez, un peu, ou pas du tout durant votre trajet ?

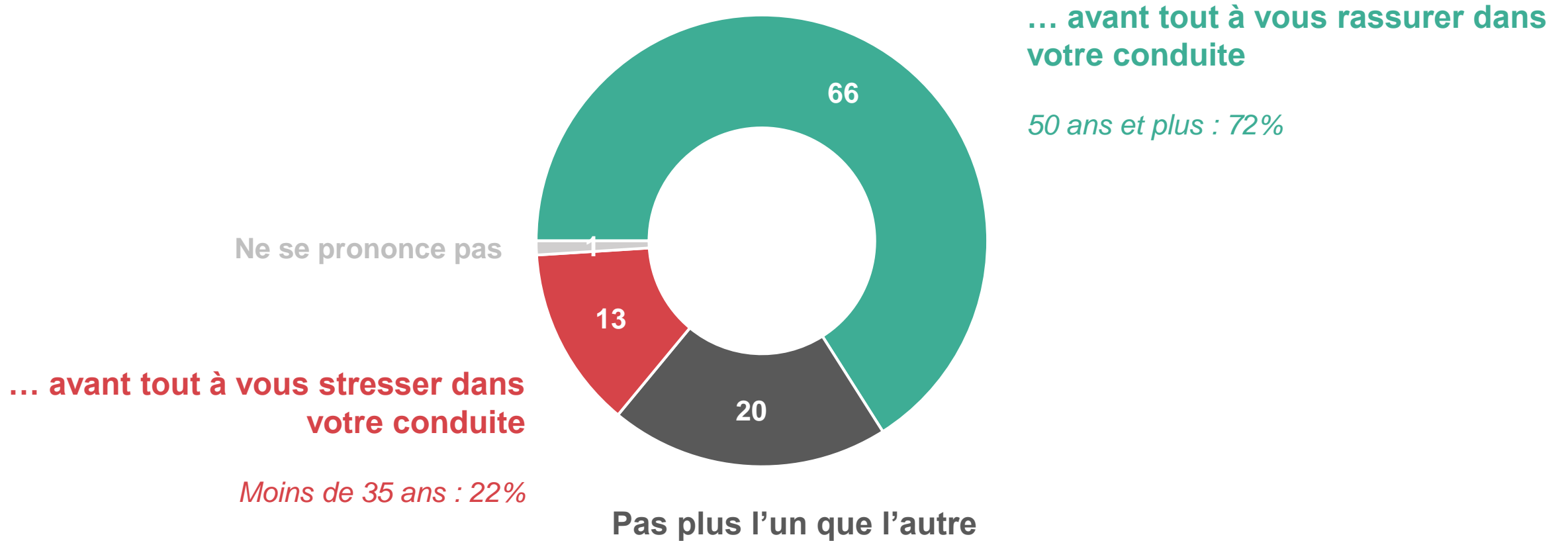
- À ceux qui déclarent utiliser au moins de temps en temps un système d'information routière embarqué, en % -



Les systèmes d'information routière embarqués apparaissent au global comme des outils beaucoup plus rassurants (66%) que stressants (13%) pour le conducteur

De manière générale, l'utilisation d'un système d'information routière embarqué a-t-elle tendance ... ?

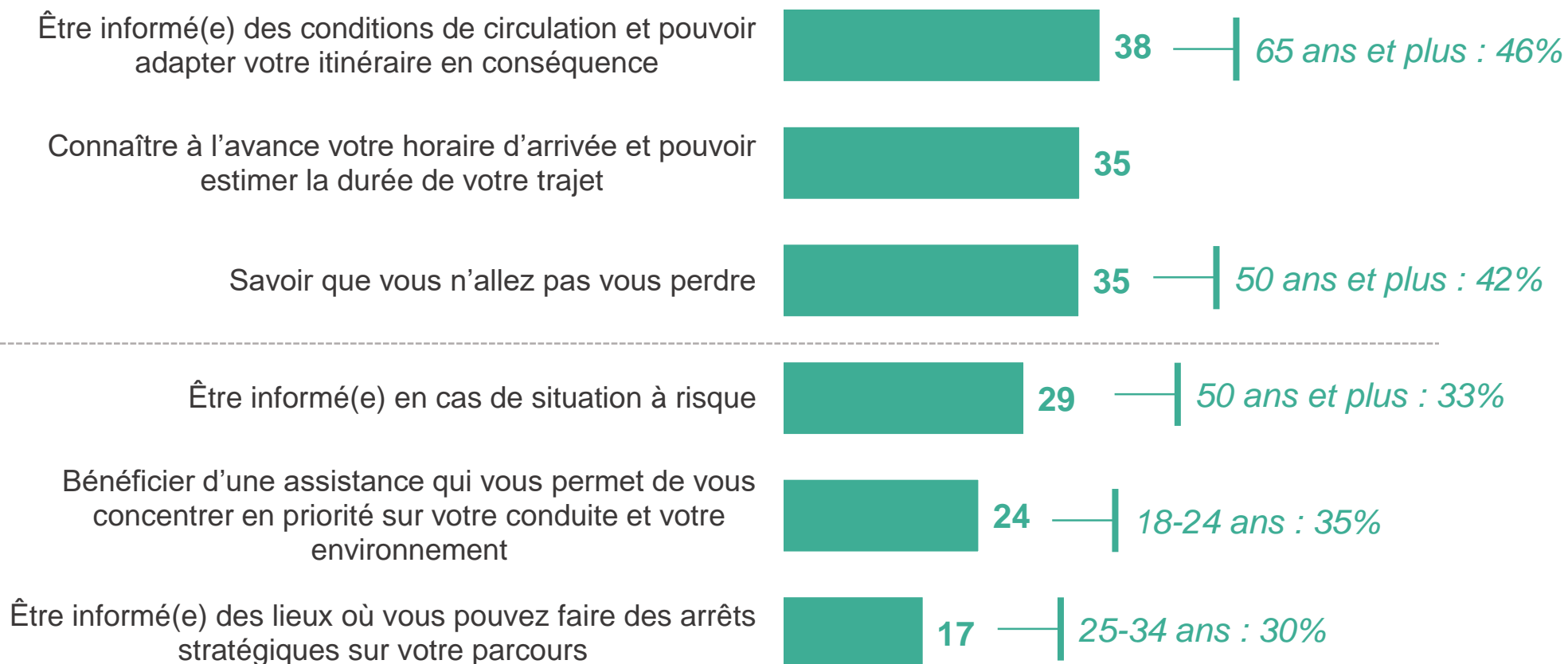
- À ceux qui déclarent utiliser au moins de temps en temps un système d'information routière embarqué, en % -



Pour les utilisateurs, les principaux avantages des systèmes d'information routière embarqués sont le fait de pouvoir rester informés des conditions de circulation, de pouvoir planifier la durée du trajet et d'éviter de se perdre

Selon vous, quels sont les principaux avantages liés à l'utilisation d'un système d'information routière embarqué ?
Deux réponses possibles

- À ceux qui déclarent utiliser au moins de temps en temps un système d'information routière embarqué, en % -

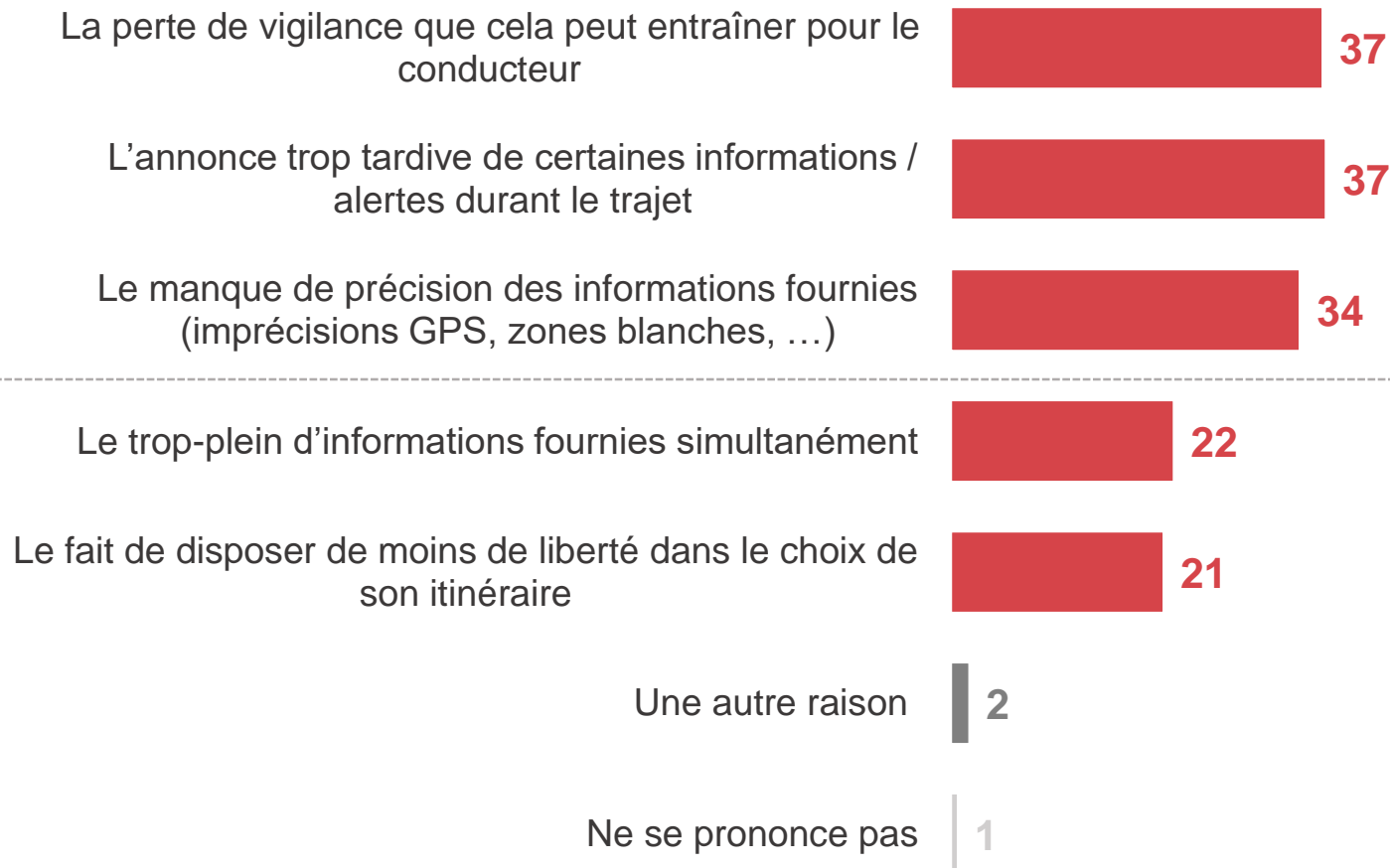


Les inconvénients principaux des systèmes d'information routière embarqués sont une vigilance parfois perturbée, des annonces parfois trop tardives ou manquant de précision

Selon vous, quels sont les principaux inconvénients liés à l'utilisation d'un système d'information routière embarqué ?

Deux réponses possibles

- À ceux qui déclarent utiliser au moins de temps en temps un système d'information routière embarqué, en % -





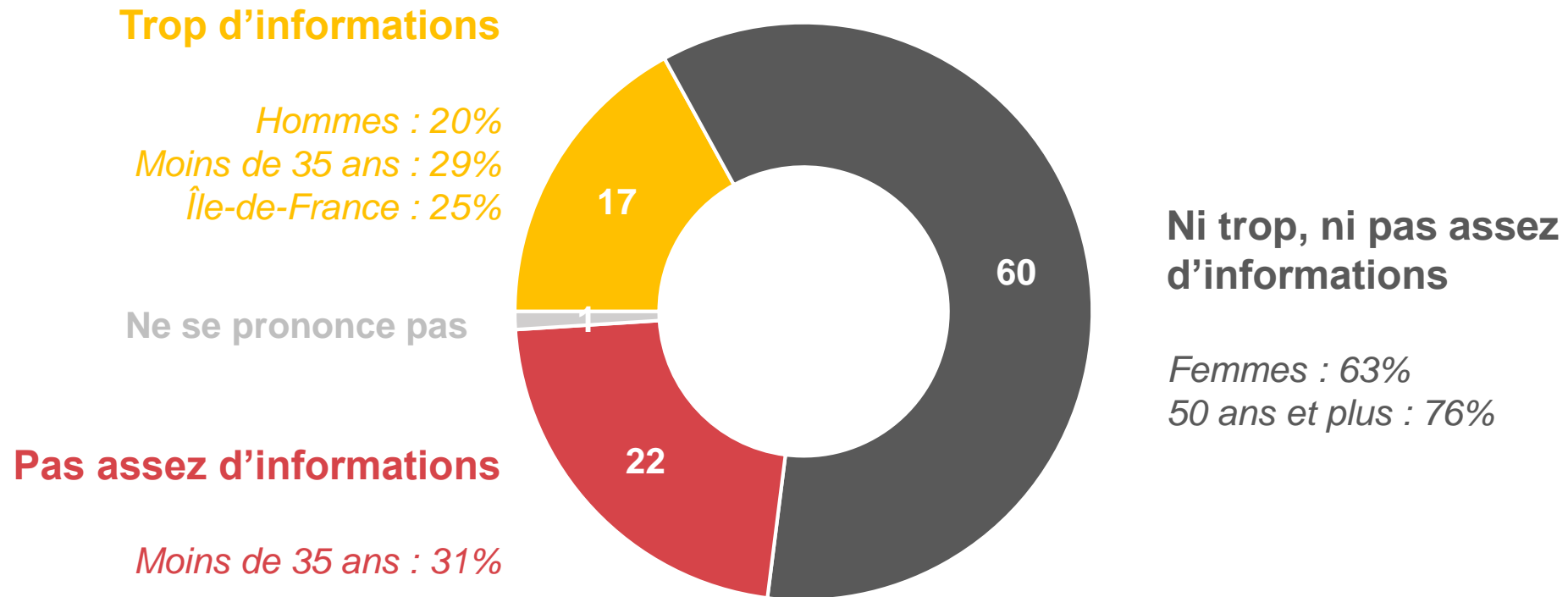
**Quels besoins en termes d'informations
affichées simultanément ?**



Pour la plupart des utilisateurs (60%), les systèmes d'information embarqués fournissent la juste quantité d'informations. Les autres se partagent entre ceux qui trouvent les informations insuffisantes et ceux, un peu moins nombreux, qui les trouvent au contraire trop nombreuses

Sans tenir compte de l'aide à la navigation et au choix d'itinéraire, diriez-vous que l'écran de votre système d'information routière embarqué comporte trop, pas assez, ou ni trop, ni pas assez d'informations affichées de manière simultanée ?

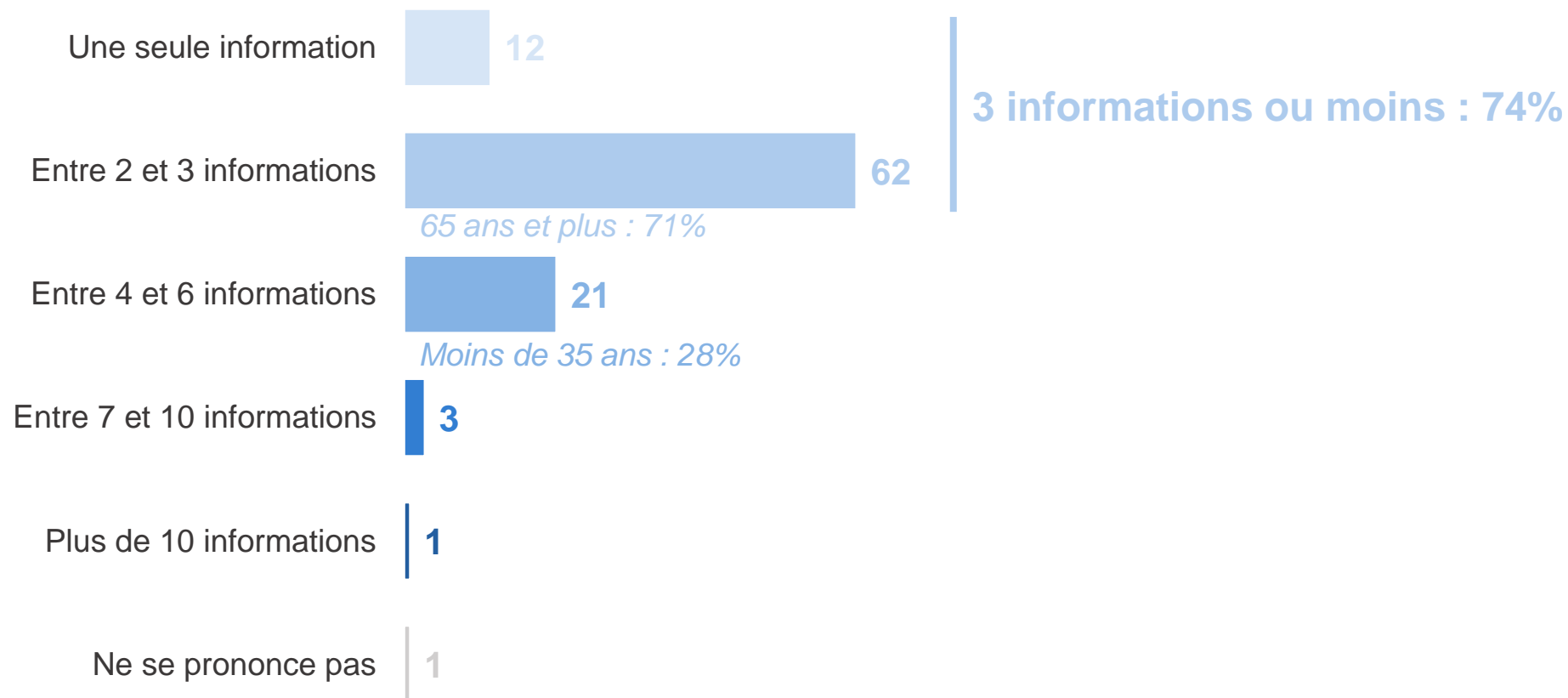
- À ceux qui déclarent utiliser au moins de temps en temps un système d'information routière embarqué, en % -



Près de ¾ des utilisateurs préféreraient dans l'idéal au maximum 3 types d'information différents affichés sur leur écran, en dehors des informations liées à la navigation pure et simple

Et parmi l'ensemble des informations fournies par votre système d'information routière embarqué, sans tenir compte de l'aide à la navigation et au choix d'itinéraire, combien de types d'informations devraient être affichées sur l'écran de manière simultanée dans l'idéal ?

- À ceux qui déclarent utiliser au moins de temps en temps un système d'information routière embarqué, en % -



Contacts

Merci de noter que toute diffusion de ces résultats doit être accompagnée des éléments techniques suivants : le **nom de l'institut**, le **nom du commanditaire** de l'étude, la **méthode d'enquête**, les **dates de réalisation** et la **taille de l'échantillon**.

Suivez l'actualité de Harris Interactive sur :



www.harris-interactive.com



[Facebook](#)



[Twitter](#)



[LinkedIn](#)

Contacts Harris Interactive en France :

- Jean-Daniel Lévy – Directeur délégué – Stratégies politiques et d'opinion – 01 44 87 60 66 – jdlevy@harrisinteractive.fr