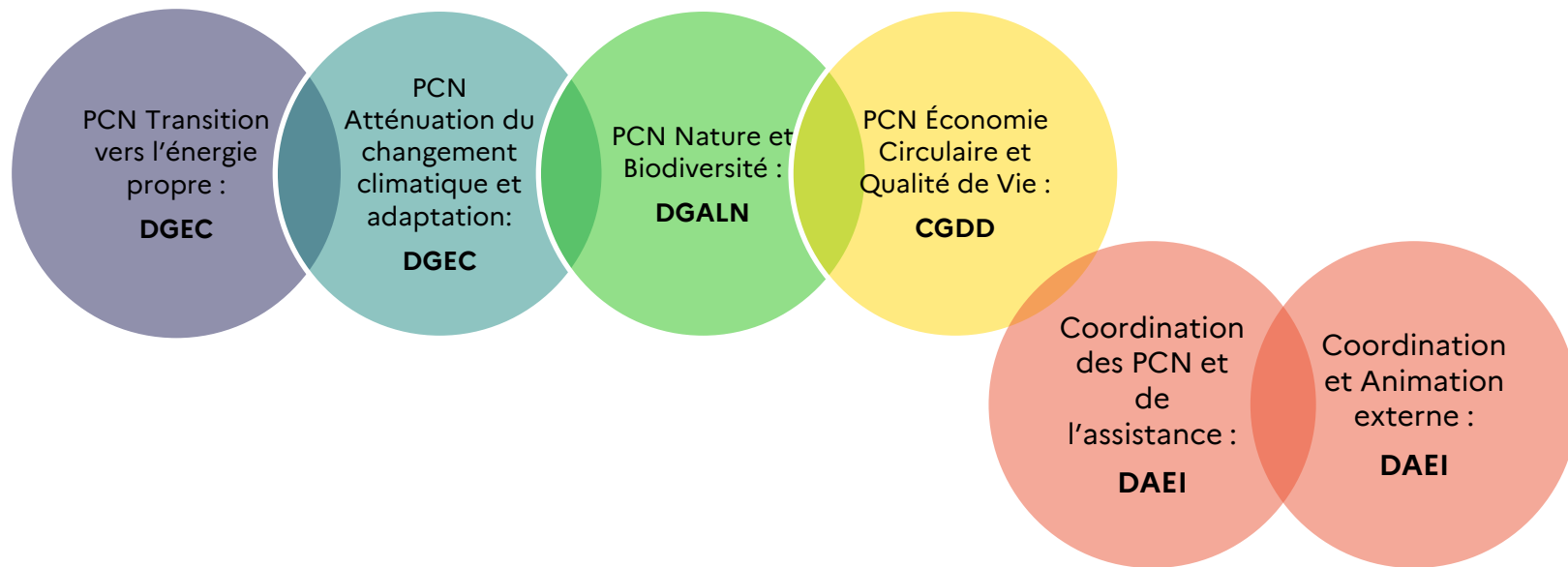




# Le programme européen LIFE

**Webinaire de lancement de  
l'accompagnement  
du Ministère de l'écologie pour les  
porteurs de projets LIFE en 2026**

# L'équipe LIFE France



Pour contacter un PCN, convenir d'un rdv, poser vos questions, une adresse unique est à votre disposition : **[lifepiusfrance@developpement-durable.gouv.fr](mailto:lifepiusfrance@developpement-durable.gouv.fr)**

# Programme

## 1. Présentation générale du programme LIFE

## 2. Présentation du cycle d'accompagnement LIFE

- Outils à votre disposition et quand les mobiliser
- Retour d'expérience sur le montage et la rédaction d'un projet LIFE

## 3. A ce stade, quelles questions se poser ?

- Thématiques du programme, consortium et parties prenantes, ressources
- Table ronde : **Retour d'expérience** de deux porteurs de LIFE ECQV

## Questions - Réponses





## **Le programme LIFE : présentation générale**

# Le programme LIFE 2021-2027

**Crée en 1992, c'est l'unique programme européen dédié exclusivement à l'environnement, la conservation de la nature et l'action climatique**

- Plus de 150 projets lauréats chaque année en Europe
- Programme en gestion directe par la Commission Européenne qui délègue à l'agence CINEA (Agence exécutive européenne pour le climat, les infrastructures et l'environnement) l'exécution du programme: Appels à projets, sélection des lauréats...
- Prochain appel : publication fin avril 2026.
- Toute entité juridique **publique ou privée** (Entreprises, association, ONG, collectivités, institut) établie dans un État associés au programme LIFE peut coordonner un projet LIFE ou faire partie d'un consortium.
- Partenariat transnational **valorisé** mais pas obligatoire (sauf volet Energie).
- Le projet doit être **mis en œuvre dans un pays éligible** : territoire de l'Union européenne (y compris les PTOM) et les Etats associés au programme

# Le programme LIFE 2021-2027

Budget de 5,43 milliards € pour 2021-2027 dont **la moitié** reste à mobiliser sur 2025–2027.

Domaine	Sous-programme	Budget 2021-2027
Environnement	Nature & Biodiversité	2,143 milliards €
	Économie circulaire & qualité de vie	1,345 milliards €
Action pour le climat	Atténuation du changement climatique et adaptation	947 millions €
	Transition vers l'énergie propre	997 millions €

## Différents appels à projets

- Projets d'action standard (SAP)
- Autres actions (Oa dont CSA)
- Projets stratégique (SIP / SNAP)
- Subvention de fonctionnement (ONG) : appel prévu en 2026

# Le programme LIFE 2021-2027

## Priorités

### Différents types de projets :

- Projets de « bonnes pratiques » : Approches éprouvées, efficaces et bien documentées.
- Projets de « démonstration » : test de faisabilité en conditions réelles.
- Projets « d'Innovation » : Solutions nouvelles ou radicalement améliorées, impact significatif.

-> Transformer les plans et stratégies de l'UE en action concrètes



### Nature et Biodiversité

Conservation des habitats et des espèces  
Protection des écosystèmes marins et terrestres



### Economie circulaire et qualité de vie

Économie circulaire et gestion des déchets  
Lutte contre les pollutions : bruit, air, sols, eau...  
Gestion durable des ressources (eau, côtière...)



### Action pour le climat

**Atténuation** : Réduction des émissions dans les secteurs clés (énergie, transport, agriculture).  
**Adaptation** : Renforcement de la résilience des infrastructures et des écosystèmes.



### Transition vers une énergie propre

Économie sobre en énergie et résiliente  
Suppression des barrières à l'énergie durable

# Qu'est-ce qu'un projet LIFE ?

## Un projet qui résout un problème environnemental

- Une solution à un problème, qui doit résoudre toutes les causes et origines de ce problème. Un projet LIFE a des axes d'approche multiples visant une amélioration pérenne et complète.



### Un exemple de projet (volet ECQV) :

Le projet LIFE **LifeIsLight** (2,72 M€, 55 % financés, 6 ans), est piloté par l'entreprise UV BOOSTING et implique des universités ainsi qu'une entreprise viticole

Il vise à démontrer les performances d'une technologie de protection des plantes contre les champignons via des flashes UV-C en France, Italie et Espagne. Il inclut l'optimisation de la source UV-C, la conception d'un prototype pour renforcer la résistance des vignes, l'évaluation de l'impact environnemental et la diffusion de la technologie auprès des acteurs de la filière viticole.





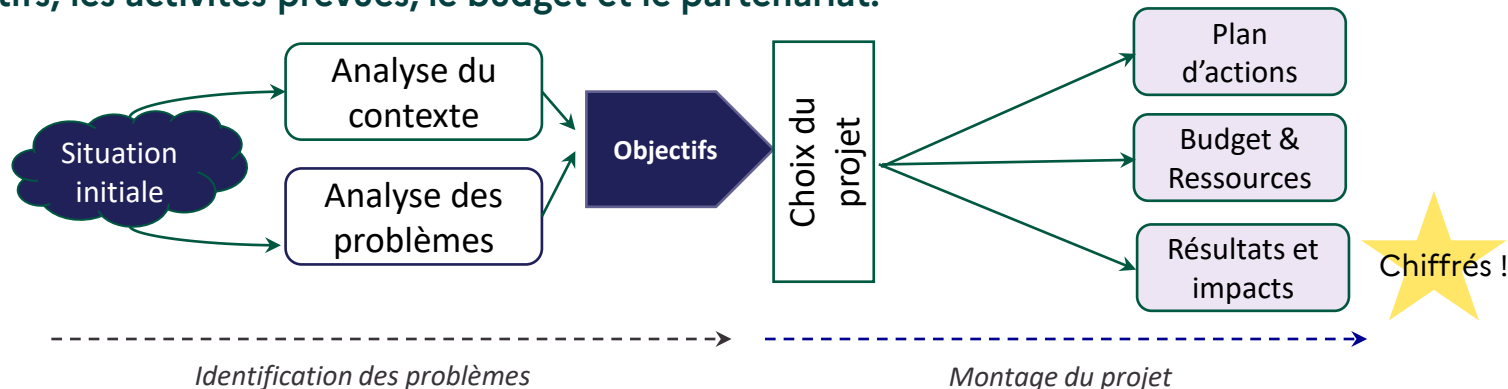
# Qu'est-ce qu'un projet LIFE ?

**Un projet avec un impact concret, ambitieux et mesurable sur l'environnement, et mesuré par rapport à une référence de départ connue.**

Par exemple dans le cadre du projet **LifelsLight**, il vise à

- Réduire d'au moins 50 % l'utilisation de fongicides dans les vignobles de trois pays
- Optimiser les sources d'UV-C pour réduire la consommation d'énergie de 20%.
- Améliorer la connaissance de la réaction des plantes aux UV-C,
- Equiper au moins 15 caves commerciales de prototypes LIFEisLIGHT industrialisés.

**Un projet qui repose sur une logique d'intervention solide avec une adéquation entre la problématique, les objectifs, les activités prévues, le budget et le partenariat.**



# Appels à projet standard 2026

## Calendrier indicatif

	Enveloppe indicative 2025
SAP - Nature et Biodiversité	156,5 M€
SAP - Économie circulaire et qualité de vie	81 M€
SAP - Atténuation du changement climatique et adaptation	61,5 M€
CSA – Transition vers une énergie propre	91,4 M€



**Avril 2026** : Ouverture des appels à projets



**Septembre 2026** : Date limite de soumission des propositions

**Février-avril 2027** : Communication des résultats

**Février-mai 2027** : Phase de préparation des conventions de subvention

**Mai-juin 2027** : Signature des contrats de subvention : Date à partir de laquelle les projets peuvent démarrer – marque en principe le début de la période d'éligibilité des dépenses

**1<sup>er</sup> septembre 2027** : Date de démarrage conseillée des projets

# Le financement LIFE

## Ce que LIFE peut financer :

- Coûts de personnel,
- Coût d'investissements directement liés à la mise en œuvre technique (démonstrateur, pilote...),
- Amortissements d'équipements nécessaires au projet,
- Sous-traitance (limite souple de 30% des coûts éligibles du projet),
- Frais de déplacements.

## Quelques exemples d'actions pouvant être financées :

- Actions de renforcement des capacités, de sensibilisation et de formation,
- Actions de renforcement des connaissances (*par exemple, financement d'un doctorant dont la thèse contribue directement à la mise en œuvre des actions du projet LIFE*),
- Actions de suivi-évaluation,
- Actions de communication, de valorisation et de dissémination,
- Coûts de coordination et de gestion de projet.

## Ce que LIFE ne finance pas :

**Un projet centré autour de coûts d'infrastructure de grande ampleur ou commerciale**

➤ Les principales dépenses ne doivent pas être des simples financements d'investissements.

**Un projet centré autour d'actions de recherche fondamentale / d'acquisition de connaissance**

➤ Il faut qu'il y ai des impacts concrets pendant la mise en œuvre du projet, pas uniquement une amélioration de l'état des connaissances.

➤ L'état de l'art doit être connu au moment de la rédaction pour pouvoir décrire un contexte chiffré

**Actions récurrentes déjà financées par d'autres fonds, coûts d'exploitation habituels (salaires permanents, loyers...).**



## **Le programme LIFE : zoom sur les projets de taille « standard »**

# Projets LIFE standards (SAP) – caractéristiques clefs

Les projets LIFE dits **d'action standard (volets Climat, ECQV et Nature & biodiversité)** visent à :

- Mettre au point, démontrer et promouvoir des techniques, méthodes et approches innovantes;
- Contribuer à l'application des meilleures pratiques;
- Contribuer à l'élaboration, à la mise en œuvre, au suivi et au contrôle de l'application de la législation et de la politique pertinentes de l'Union en matière d'environnement;
- Servir de catalyseur pour le déploiement à grande échelle de solutions techniques et stratégiques efficaces.

Budget indicatif des projets	Budget moyen de 2 à 5M€, qui doivent être cohérents avec les activités - Jamais < 500 000 euros
Taux de subvention UE et co-financement	Taux de co-financement standard de <b>60%</b> (et jusqu'à 75% pour certains projets N&B) <b>Co-financement à apporter</b> (pas forcément à apporter en ressource propre : peut être un co-financement national, régional ou privé : tout sauf double financement européen)
Durée indicative des projets	Entre 2 et 5 ans (voir plus pour le volet « Nature et biodiversité » )
Candidature seule	Possible, pas besoin d'être trois pays

# Les thématiques des SAP - Projets d'action standard

*Approche « bottom-up », ascendante*

Nature & Biodiversité		Climat		Economie Circulaire Qualité de Vie	
Espace pour la nature	Sauvegarder nos espèces	Atténuation du changement climatique	Adaptation au changement climatique	Economie circulaire et gestion des déchets	Zéro pollution et gestion durable des ressources naturelles

**Chaque projet doit répondre à un « topic » ou « thème /domaine d'intervention », se référer aux textes des appels à projets => plus de détail à ce sujet à la fin du webinaire !**

- Il existe aussi des appels « Gouvernance » qui visent à initier des changements structurels (enveloppe limitée au niveau européen):
- N&B => Promouvoir les changements de comportement/les initiatives de sensibilisation et améliorer la participation du public et l'accès à la justice
  - ECQV :Économie circulaire et qualité de vie => Transformer des politiques dispersées en actions publiques cohérentes et concrètes.
  - Climat => Rendre crédibles et pilotables les trajectoires d'atténuation et d'adaptation.

# Projets LIFE « Energie » - caractéristiques générales

Les projets LIFE du volet « Transition vers une énergie propre » sont des projets CSA (actions de coordination et de soutien) et visent à :

- Accélérer la transition vers une économie sobre en énergie, neutre en carbone et résiliente,
- Briser les barrières (commerciales, administratives, etc.) qui entravent la transition socio-économique vers l'énergie durable,
- Impliquer les consommateurs.

L'accent est mis sur la coordination et le soutien aux parties prenantes locales, nationales et européennes, aux acteurs publics, privés et civils, afin de renforcer les capacités pour une mise en œuvre efficace de la transition.

<b>Budget des projets</b>	Entre 1 et 2 millions de budget, chaque appel suggère son propre budget attendu
<b>Taux de subvention UE</b>	95%
<b>Durée des projets</b>	Entre 2 et 5 ans
<b>Candidature seule</b>	Chaque appel définit son partenariat : Obligation de partenariat international d'au moins 3 pays ou partenariat libre

# Projets LIFE CSA « Energie »

## *Des appels à projets spécifiques et prescriptifs*

Lisez bien les attendus de chaque appel, le volet CET étant vraiment prescriptif.

**Attention à bien prendre en compte les règles 2026 car il peut y avoir des changements d'un an sur l'autre.**

Mettre en place un cadre national, regional et local soutenant la transition énergétique	Accélérer le déploiement des technologies, de la numérisation et des nouveaux services et modèles économiques	Attirer la finance privée pour une énergie durable	Soutenir les projets d'investissement locaux et régionaux	Impliquer les citoyens dans la transition énergétiques et les prises de décisions
<p><b>LOCAL</b> – Booster la transition énergétique dans les villes et regions</p> <p><b>POLICY</b> – Pour une mise en oeuvre efficace de la législation</p>	<p><b>BETTERRENO</b> – Rendre la renovation plus simple, rapide, profonde, abordable, intelligente, etc.</p> <p><b>INDUSTRY</b> – Soutenir la transition des industries et entreprises UE</p> <p><b>BUILDSKILLS</b> – Plateformes nationales pour la formation/montée en compétence</p> <p><b>DHC</b> – Soutenir les réseaux de chauffage et de refoidissement urbains</p>	<p><b>PRIVAFIN</b> – Levée de fonds privés</p>	<p><b>OSS – One-Stop-Shop – guichets uniques</b> – services intégrés pour la transition des bâtiments</p> <p><b>PDA – Project Development Assistance</b> pour l'investissement dans les énergies durables.</p> <p><b>EUCF – European City Facility</b> – soutenir les villes dans le développement de plans d'investissement pour la transition</p>	<p><b>ENERPOV</b> – Réduire la pauvreté énergétique en Europe</p> <p><b>ENERCOM</b> – Services de support pour les communautés énergétiques</p>





## **Processus de candidature et critères d'évaluation**

---

# Les formulaires de candidature

La soumission de votre proposition se fera via le portail européen « Funding & Tenders » (financements et appels d'offres)

**Partie A – Administrative :** (Informations générales – Participants – Budget) – *à compléter en ligne*

**Partie B – Technique :** 65 pages maximum (120 pour le volet N&B) – *formulaire à télécharger et à compléter*

**Partie C - Key Project Indicators :** *Indicateurs clés de performance à compléter en ligne*

- Cela demande donc d'**anticiper le montage du projet** ! Dès maintenant, c'est le moment idéal de commencer à mobiliser toutes les ressources à votre disposition afin de lancer la rédaction effective de la proposition en avril 2026.

Chaque critère d'évaluation est noté sur 20, avec des coefficients différents. Pour valider un critère, **il faut au minimum la note de 10**. Le score maximum est **90** et celui pour passer la barre d'admissibilité est de **55**.

## 1. La pertinence (Coeff 1)

Le projet contribue-t-il aux objectifs du programme LIFE et du sous-programme visé, en alignant concept et méthodologie avec les priorités spécifiques des appels, tout en générant des co-bénéfices pour l'environnement et le climat ?

## 2. L'impact (Coeff 1,5)

Comment le projet assure-t-il la crédibilité de ses impacts, la durabilité des résultats, et le potentiel de réplication ou de passage à l'échelle, tout en évitant des effets négatifs sur d'autres objectifs du programme LIFE ? Pour ce critère, il est très important de viser des résultats chiffrés dans son projet

## 3. La qualité (Coeff 1)

Le projet dispose-t-il d'un plan d'action clair et faisable, impliquant les parties prenantes pertinentes, une zone géographique adaptée, un suivi efficace et une communication ciblée ?

## 4. Les ressources (Coeff 1)

Comment l'équipe et la structure de gestion garantissent-elles la cohérence du budget, la transparence des coûts et la gestion de l'impact environnemental du projet ?

La proposition doit atteindre le minimum pour chaque critère **ET** la somme de ces scores doit atteindre 55 points pour passer la barre d'admissibilité !

# LIFE : Critères d'évaluation - les points bonus

	Score	Coefficient
Bonus 1 - Synergies exceptionnelles et cobénéfices entre sous-programmes	2	1
Bonus 2 – Régions ultrapériphériques et régions, vulnérable/ spécifiques	2	1
Bonus 3 – Upscaling substantiel des résultats d'un autre projet européen	2	1
Bonus 4 – Potentiel catalytique exceptionnel	2	1
Bonus 5 – Coopération transnationale parmi les EM essentielle au projet	2	1

Pas de points bonus pour le volet « Energie ».

Pour obtenir un bonus, il faut vraiment expliquer la plus-value de votre projet par rapport au bonus, pas juste le mentionner dans votre texte. (par exemple, pour le partenariat transnational, il faut qu'il ai une plus-value, et qu'on la comprenne dans votre candidature.



## L'accompagnement du Ministère

- Les ressources à votre disposition
  - L'équipe PCN - points de contacts nationaux :  
notre rôle et comment nous contacter
  - Le dispositif d'assistance spécifique
  - Quand et comment mobiliser cet  
accompagnement
-

# L'accompagnement du Ministère

## Éléments importants concernant le montage d'un projet LIFE :

- Recommandé : 3 mois ETP à consacrer au montage du projet et à la rédaction du dossier.
  - Est attendu un dossier détaillé dans lequel toutes les actions et sous-actions envisagées ont déjà été pensées, organisées entre les membres du consortium et budgétées de manière très précise.
- **Le Ministère accompagne les porteurs de projets français pour les aider dans la préparation de leur dossier de candidature, appuyé par le prestataire Enviropea.**
- Les ressources en ligne disponibles tout l'année et régulièrement mises à jour
  - Webinaires et événements d'information et de formation
  - L'appui des Points de Contacts Nationaux (PCN)
  - Assistance personnalisée durant le montage et la rédaction
  - Assistance au redépôt

# Les ressources en ligne à votre disposition pour vous aider

Sur notre page Internet, retrouvez toute l'année des ressources régulièrement mises à jour pour vous aider :



<https://www.ecologie.gouv.fr/programe-europeen-financement-life>

## Ressources utiles

### Pour mieux comprendre le programme

- Foire aux Questions
- Formation à l'utilisation du portail des financements et des appels d'offre (en anglais)
- L'outil Partner Search pour identifier des partenaires potentiels
- Les modèles de Grant Agreement
- Le guide financier et administratif

### Documents de référence sur le programme LIFE

- Le programme de travail pluriannuel 2025-2027
- Règlement 2021/783 établissant le programme LIFE 2021-2027 (en français)
- Les études thématiques
- \* • La base de données des projets
- Fiche France - liste des projets en cours en France

### Les appels à projets 2025

Retrouvez ci-dessous les textes des appels à projets 2025, en ligne depuis le 24 avril 2025 :

- LIFE-2025-CET (Transition vers une énergie propre)
- LIFE-2025-SAP-NAT (Nature et Biodiversité - Projets d'action standard)
- LIFE-2025-SAP-ENV (Économie circulaire et qualité de vie - Projets d'action standard)
- LIFE-2025-SAP-CLIMA (Atténuation du changement climatique et adaptation - Projets d'action standard)

# Outils à votre disposition pour vous aider

Sur notre page Internet, retrouvez toute l'année des ressources régulièrement mises à jour pour vous aider :

## Fiches décryptage des appels à projets 2025

- [Télécharger Fiche\\_LIFE-2025-CET.pdf](#)   
PDF – 259.76 Ko
- [Télécharger Fiche\\_LIFE- 2025-TA-PP.pdf](#)   
PDF – 226.25 Ko
- [Télécharger Fiche\\_LIFE-2025-PLP.pdf](#)   
PDF – 264.44 Ko
- [Télécharger Fiche\\_LIFE-2025-SAP-CLIMA.pdf](#)   
PDF – 298 Ko
- [Télécharger Fiche\\_LIFE-2025-SAP-ENV.pdf](#)   
PDF – 272.17 Ko
- [Télécharger Fiche\\_LIFE-2025-SAP-N&B.pdf](#)   
PDF – 300.9 Ko
- [Télécharger Fiche\\_LIFE-2025-STRAT-CLIMA-SIP.pdf](#)   
PDF – 248.18 Ko
- [Télécharger Fiche\\_LIFE-2025-STRAT-ENV-SIP.pdf](#)   
PDF – 270.45 Ko
- [Télécharger Fiche\\_LIFE-2025-STRAT-NAT-SNAP.pdf](#)   
PDF – 247.86 Ko
- [Télécharger Fiche\\_LIFE-2025-TA-R.pdf](#)   
PDF – 221.43 Ko

## Traduction en français des appels à projets 2025

- [Télécharger Call-fiche\\_life-2025-cet\\_\(fr\).pdf](#)   
PDF – 1.07 Mo
- [Télécharger call-fiche\\_life-2025-plp\\_\(fr\).pdf](#)   
PDF – 885.89 Ko
- [Télécharger Call-fiche\\_life-2025-sap-clima\\_\(fr\).pdf](#)   
PDF – 896.84 Ko
- [Télécharger Call-fiche\\_life-2025-sap-env\\_\(fr\).pdf](#)   
PDF – 1.44 Mo
- [Télécharger Call-fiche\\_life-2025-sap-nat\\_\(fr\).pdf](#)   
PDF – 755.16 Ko
- [Télécharger call-fiche\\_life-2025-strat-two-stage\\_\(fr\).pdf](#)   
PDF – 1009.64 Ko
- [Télécharger call-fiche\\_life-2025-ta-pp\\_\(fr\).pdf](#)   
PDF – 638.06 Ko
- [Télécharger Call-fiche\\_life-2025-ta-r\\_\(fr\).pdf](#)   
PDF – 444.25 Ko



# Cycle de webinaires et événements pour vous accompagner

**Mi-Mars**

## Webinaires d'aide au montage de projet LIFE

- Des ateliers d'une journée, organisés en ligne et par zone géographique (France métropolitaine, Océan Pacifique/Indien et Atlantique/Indien). Ils s'adressent aux porteurs envisageant un dépôt LIFE et visent à leur fournir les clés méthodologiques, les outils structurants et les questions essentielles pour concevoir un projet solide avant d'engager la phase de rédaction.

**Avril  
ou  
Mai**

## Infoday (après la publication de l'AAP)

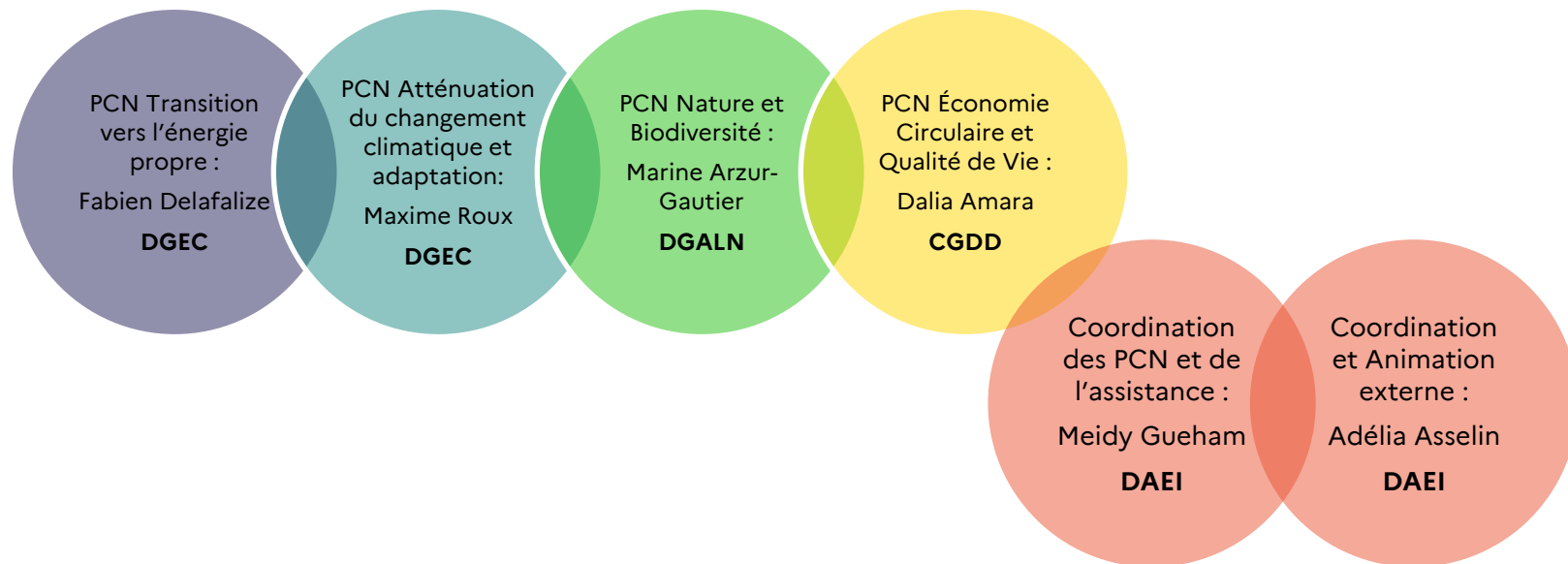
- Une journée d'information et de décryptage indispensable pour comprendre les appels nouvellement ouverts. Présentation détaillée des priorités, budgets, calendriers, complétée par un partage de bonnes pratiques et des retours d'expérience. Un rendez-vous incontournable pour tout acteur souhaitant candidater !

**Mi-Mai**

## Webinaire d'aide à la rédaction

- Un webinaire ciblé pour les candidats en cours de rédaction de leur proposition LIFE 2026. Il abordera les étapes clés du processus de candidature, délivrera des conseils opérationnels pour sécuriser le dossier, et intégrera un temps d'échanges et de questions-réponses.

# L'équipe LIFE France



Rôle du PCN pour les porteurs de projet : vous aider à comprendre si votre projet est éligible et pertinent pour LIFE !

Pour contacter un PCN, une adresse unique est à votre disposition : [lifeplusfrance@developpement-durable.gouv.fr](mailto:lifeplusfrance@developpement-durable.gouv.fr)

# Le dispositif d'assistance spécifique du Ministère

Le Ministère prend en charge un dispositif d'assistance personnalisée **gratuit** pour les porteurs de projets français, faite par Enviropea.

Elle aide à **améliorer la proposition** sur le fond et sur la forme, de manière à satisfaire au mieux les exigences de la Commission européenne.

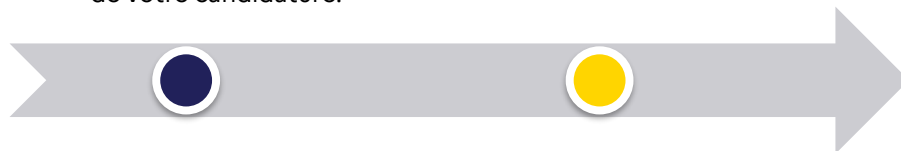
Elle vous permettra également de bénéficier d'un **atelier d'aide à la rédaction (en mai)**.

Vers le formulaire de  
demande d'assistance



## Assistance technique :

12 heures d'accompagnement personnalisées en fonction de vos besoins sur la construction de votre candidature.



## Relecture :

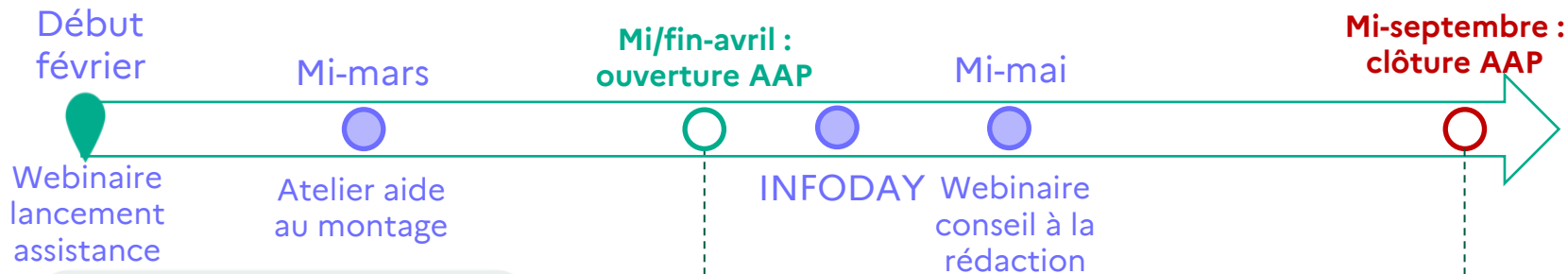
Une analyse de votre proposition rédigée, au regard des critères d'évaluation de la Commission.

Cette assistance peut être demandée **tout au long** de l'année en remplissant un **questionnaire en ligne disponible** sur le site LIFE du Ministère

***Cette assistance est limitée en nombre et sera attribuée dans la limite des crédits disponibles.***

Attention, elle est réservée aux porteurs n'étant pas déjà accompagné par un autre biais

# Récapitulatif : comment anticiper au mieux ma candidature ?



## A tout moment :

- J'ai des questions sur l'éligibilité de mon projet, la recherche de partenaire ? **Je sollicite un PCN**
- J'ai une idée claire de projet et je souhaiterais être accompagné ? **Je sollicite le dispositif spécifique d'assistance**

Déposer sereinement  
(en anticipant) !

# Inscrivez-vous à la newsletter LIFE du Ministère



Pour suivre les actualités sur le programme au niveau national et être informé de la mise en ligne de nouveaux outils

**Prochaine étape : les ateliers de montage de projet en mars !**

AREC Occitanie



Philomène  
Desjonquères  
Responsable d'activité décarbonation

Retour d'expérience sur :  
**La genèse du montage d'un projet LIFE,**  
**Les étapes de rédaction**  
**La plus-value du dispositif d'assistance**

# L'AREC Occitanie

L'Agence Régionale Energie Climat Occitanie

Outil d'investissement de la Région

Accompagnant la transition du territoire

Décarbonation des entreprises

Fabrique de solutions

65

Participations ou  
sociétés de projet

35 000

T CO2  
évitées

84

collectivités  
partenaires  
actionnaires

## SCALEFIN - LIFE-2025-CET-PRIVAFIN

Objectif :

Réduire les émissions du tertiaire privé et de l'industrie via des investissements d'efficacité énergétique financés par des capitaux privés.

**SCALEFIN :**

- Durée : 36 mois
- Consortium : AREC Occitanie, ADEME, SEM Hauts de France, AREC CVL, INUK, CCI Occitanie, Tenerrdis
- Concept : Développer l'outil financier FITEO au niveau national, et l'étendre sur le secteur du tertiaire à l'aide de la finance environnementale, des banques, des retours d'expériences d'autres projets EU et des écosystèmes locaux.

# SCALEFIN - Retours d'expérience

## Préparation à l'écriture

- Deuxième dépôt
- Webinaire
- Candidature Enviropea
- Formation rédaction
  - « Arbre à problème »

## Indicateurs de performance

- Exercice complexe
- Méthode à spécifier clairement
- À anticiper car processus itératif

## Consortium

- Sa constitution
  - Identification des partenaires
  - Evolution du périmètre technique
  - Difficulté d'intégrer un partenaire financier
  - Complément avec de la sous-traitance
- L'accompagnement des partenaires

## Accompagnement Enviropea

- Aide à la formulation des problématiques/KPIs
- Appui précieux en termes de méthode
- Cadencement et montée en expertise





**A ce stade, quelles questions  
se poser ?**

**Quelques pistes pour vous  
mettre sur la bonne voie avant  
les prochaines étapes**

---

# Les questions à se poser

## 1. La cohérence stratégique

- Mon projet correspond-il aux **priorités du programme** ? A quel sous-programme mon projet répond-il ?
  - ⇒ **Pour Climat, ECQV et N&B**, une anticipation est possible dès maintenant !
  - ⇒ **Pour Energie**, l'anticipation est moins évidente, puisque les appels changent chaque année, mais reste possible. Il est notamment utile de se familiariser avec les attendus et spécificités de cet appel.
- Quelle est la **valeur ajoutée européenne** de mon projet ?
  - ⇒ Contribution à des **enjeux communs européens**.
  - ⇒ Effets attendus : **réplicabilité, transférabilité, effet levier**.
  - ⇒ Le projet ne doit pas se limiter à une action locale isolée.
- Mon projet est-il **aligné avec les stratégies nationales et régionales** ?
  - ⇒ Accélération de la mise en œuvre des **politiques européennes**.
  - ⇒ Cohérence avec les **stratégies nationales et régionales** qui en découlent.

# Les thématiques des SAP – Volet Nature & biodiversité

*Approche « bottom-up », ascendante*

## Nature & Biodiversité

### Espace pour la nature

- Restauration ou amélioration des habitats naturels
- Création de nouvelles zones protégées,
- Amélioration des zones protégées existantes,
- Création de corridors écologiques,
- Test de gestion de sites,
- Diminution des pressions dans les sites Natura 2000 ou sur les habitats naturels

### Sauvegarder nos espèces

- Améliorer l'état de conservation des espèces,
- Réduire l'impact des espèces exotiques envahissantes

## Un exemple de projet lauréat : **LIFE OVERSEAS**

Coordinateur : LPO

Budget total : 10,4 M d'€

Contribution UE : 6,9 M d'€

Durée : 6 ans (2026-2031)

5 bénéficiaires associés dans 4 territoires d'outre-mer  
(Réunion, Guyane, Polynésie française, Nouvelle-Calédonie)

### Objectifs du projet :

Protéger 15 espèces d'oiseaux menacées à travers le déploiement d'actions visant à lutter contre les prédateurs introduits, augmenter la disponibilité en habitats et réduire l'impact des activités humaines (pollution lumineuse, collisions avec les lignes électriques, chasse) sur les sites d'intérêts de ces espèces.



*Pétrel de Barau / crédit : [Birding Weto](#)*

# Les thématiques des SAP – Volet Climat

*Approche « bottom-up », ascendante*

## Climat

### Atténuation du changement climatique

- Recyclage
- Mobilité routière durable
- Décarboner les modes de transports
- Augmentation de la production d'EnR
- Réduction émissions GES liées à la production industrielle et à la gestion des déchets
- Meilleure gestion des terres et des littoraux
- Solutions industrielles pour élimination/ capture et/ ou stockage CO2

### Adaptation au changement climatique

- Développement/révision de politiques pour l'adaptation au changement climatique
- Outils pour l'évaluation des risques climatiques
- Mise en place de SBN pour l'adaptation des zones rurales, urbaines ou littorales
- Résilience des infrastructures et bâtiments
- Adaptation de l'agriculture et de l'agroforestrie
- Gestion de l'eau
- Préparation aux risques multiples
- Instruments financiers, collaboration public/privé en matière d'assurance et de données



GOUVERNEMENT

Liberté  
Égalité  
Fraternité

# Un exemple de projet lauréat : LIFE Vinoshield

Domaine d'intervention : « Adaptation de l'agriculture et de l'agroforestrie »

**Coordinateur : MDB Texinov SAS**

**Budget total : 4,1 M€ (dont 2,5 M€ financés par LIFE)**

**Durée : 4 ans (2024–2028)**

**7 partenaires européens (entreprises, instituts de recherches et académiques)**



## Objectifs du projet :

Protéger les vignobles européens des aléas climatiques (gel, grêle, ensoleillement excessif, pluies intenses) grâce à des filets textiles multifonctionnels innovants.

## Actions :

- Démonstration et valider les performances de filets de protection contre les aléas climatiques sur 9 vignobles situés en France, Italie et Espagne dans divers contextes viticoles et sur plusieurs saisons.
- Évaluation et démonstration des bénéfices environnementaux, économiques et sociaux de ces solutions, en mesurant leurs impacts sur la production, la durabilité et la biodiversité.
- Développement d'un modèle de commercialisation et de recyclage, en vue d'une réplication à l'échelle européenne,
- Sensibilisation et communication auprès des viticulteurs et décideurs, promotion des bonnes pratiques d'adaptation.

## Impacts attendus :

- Protection de 16 500 ha de vignobles d'ici 2032.
- Réduction des dommages climatiques de 30 % à environ 5 %.
- Équipement de 2 750 viticulteurs avec cette solution à travers l'Europe.



Référence du projet : [LIFE23-CCA-FR-LIFE-VINOSHIELD/101158020](https://l23-cca-fr-l23-vinoshield/101158020)  
Plus d'informations : <https://vinoshield.texinov.com/fr/>

# Les thématiques des SAP – Volet Economie circulaire et qualité de vie

Economie circulaire et qualité de vie	
Economie circulaire et déchets	Zéro pollution et gestion durable des ressources naturelles
<ul style="list-style-type: none"><li>• Récupération des ressources issues des déchets</li><li>• Economie circulaire et environnement</li></ul>	<ul style="list-style-type: none"><li>• Air</li><li>• Eau</li><li>• Sols</li><li>• Bruit</li><li>• Produits chimiques</li><li>• Emissions industrielles et sécurité</li><li>• Nouveau Bauhaus Européen (réduction holistique des impacts environnementaux et sociaux des bâtiments/ de l'urbanisation)</li></ul>

# Retour d'expérience LIFE ECQV : Waste 2 Build et LIFE V.aiR

## Table ronde

LIFE V.aiR



Coordinateur



Raphaèle Deprost

Responsable d'unité transfrontalière européenne et transnationale

LIFE Waste2Build



Coordinateur



Jérémie Bernard

Coordinateur du projet Waste2Build



# Retour d'expérience LIFE ECQV : Waste 2 Build et LIFE V Air

LIFE V.aiR



Raphaèle Deprost

Coordinateur

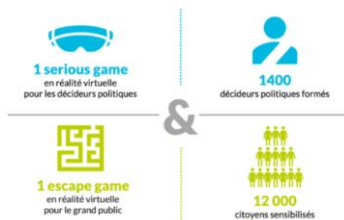


Responsable unité transfrontalière européenne et transnationale

Objectifs :

- Créer et de déployer 2 jeux en réalité virtuelle sur les enjeux de la qualité de l'air.
- Sensibiliser les décideurs publics et les citoyens sur la qualité de l'air.

Résultats attendus :



Partenaires



: 2022-2026

: 1,3 M €

: 60%

LIFE WASTE2BUILD



Coordinateur

Jérémie Bernard

Coordinateur du projet Waste2 Build



Objectifs opérationnels :

- Réduire de 20 % l'impact du BTP.
- Structurer la filière du BTP circulaire.
- Mettre en place des politiques d'achat circulaire.
- Accompagner les monter en compétence des filières du BTP circulaire.

Résultats attendus :

- **85% des déchets revalorisés** sur la métropole Toulousaine.
- 80% des marchés public de la métropole qui intègrent un critère d'économie circulaire.
- 60% des entreprises répondant aux marchés publics sensibilisés à ces enjeux.
- **360 ETP/ an créés à partir de 2026.**

: 2021-2026

: 2 757 841€

: 55%

Partenaires



# Les questions à se poser

## 2. Consortium & parties prenantes

Qui sont les partenaires essentiels (coordinateur, partenaires opérationnels, bénéficiaires finaux) ?

- Quelles parties prenantes clés doivent être mobilisées dès maintenant (collectivités locales, agences environnementales, experts techniques) ?
- Sont-ils disponibles et prêts à fournir les informations nécessaires pour structurer le projet ?

⇒ **Si vous avez une difficulté concernant la constitution de votre consortium :**

Sur Funding & Tenders (F&T) il y a une section pour trouver des consortium. Regardez aussi dans les projets déjà lauréats en lien avec votre projet, et n'hésitez pas à solliciter des structures dans ces consortiums.

Il est également possible de nous envoyer sur l'adresse **lifeplusfrance@developpement-durable.gouv.fr** vos recherches de partenariats (s'il vous manque un partenaire ou que vous souhaitez en rejoindre un) pour que nous essayons de faire les liens.

# Les questions à se poser

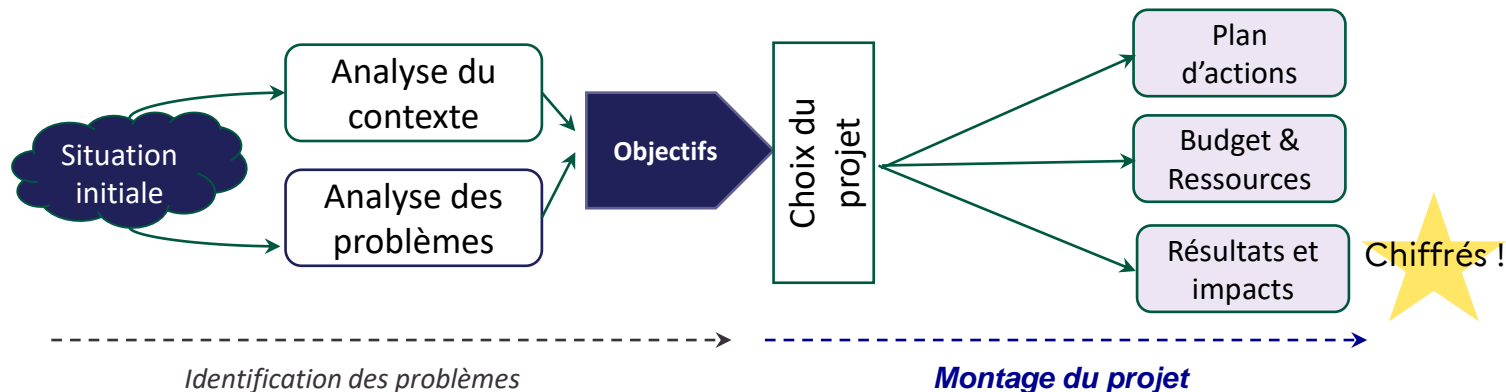
## 3. Etat des lieux

- Quel est l'état des ressources, données et contacts disponibles pour le projet ?

⇒ C'est indispensable et ce sera la première partie de votre candidature, à partir de laquelle tout votre projet sera évalué !

Il faut donc répertorier dès maintenant tous les éléments clés (données techniques, sources, partenaires, expertises mobilisables).

C'est également le moment de déterminer le problème initial que votre projet va chercher à résoudre, rappelez vous le schéma classique d'un projet LIFE !



## 4. Capacités internes, organisation du planning, ressources à mobiliser

Au plus tôt, il faudra vous organiser pour dédier les ressources internes nécessaires pour être le plus serein possible pour structurer le projet et rédiger la candidature.

C'est le moment de se demander :

- Quels jalons préparer avant l'ouverture de l'appel ?
  - Comment anticiper la période estivale (congrés partenaires, disponibilité des experts, collecte de données) ?
  - Quels outils LIFE mobiliser à chaque étape (ressources en ligne, participer aux différents événements, PCN) ?
-



**Pour conclure**

---

# LIFE, des opportunités à saisir en 2026

Tous types d'acteurs, publics ou privés, peuvent y participer.

- **Financement** : 60% de co-financement standard pour des projets environnementaux et climatiques (et jusqu'à 75% pour certains projets N&B et 95% pour le volet CET).
- **Collaboration** : Partenariats nationaux ou européens pour développer des solutions partagées.
- **Tester et développer des solutions innovantes**: impulser des projets dans des contextes réels
- **Approche ascendante** : c'est à vous de proposer votre projet en réponse aux domaines d'attribution vastes du programme LIFE
- **Visibilité** : Reconnaissance européenne, crédibilité et promotion des résultats.

Prochain appel à projet en avril 2026 : anticipez le montage de projet et mobilisez les ressources !

Newsletter



**Prochaine étape : les ateliers de montage de projet en mars !**

Toutes les informations d'inscription seront envoyées via la newsletter.



**Retrouvez toutes les informations sur le programme et l'assistance sur le site du Ministère en scannant ce QR code :**



Retrouvez toutes les informations indispensables sur le programme !



## Questions & Réponses

---



Y a-t-il un nombre d'ETP maximum pour le porteur de projet et pour les autres bénéficiaires ?

Si nous avons déposé un dossier sur par exemple le FEDER ou un autre fond européens ou local ce programme est-il valable ?

Peut-on candidater pour un projet en cours ?

Doit-on avoir des partenariats, ou peut-on candidater seul ?

Existe t-il des annuaires de projets pour voir des exemples de projets retenus ?

La candidature pour un programme LIFE nécessite-t-elle un fond de trésorerie conséquent pour les associations ?