

7 avril 2026



Cours, prix et marges des produits pétroliers

en France et dans l'Union Européenne

Cours et cotations internationales	p. 2
Prix au détail	p. 5
Consommation en France	p. 8
Comparaisons européennes	p. 9
Lexique	p. 12

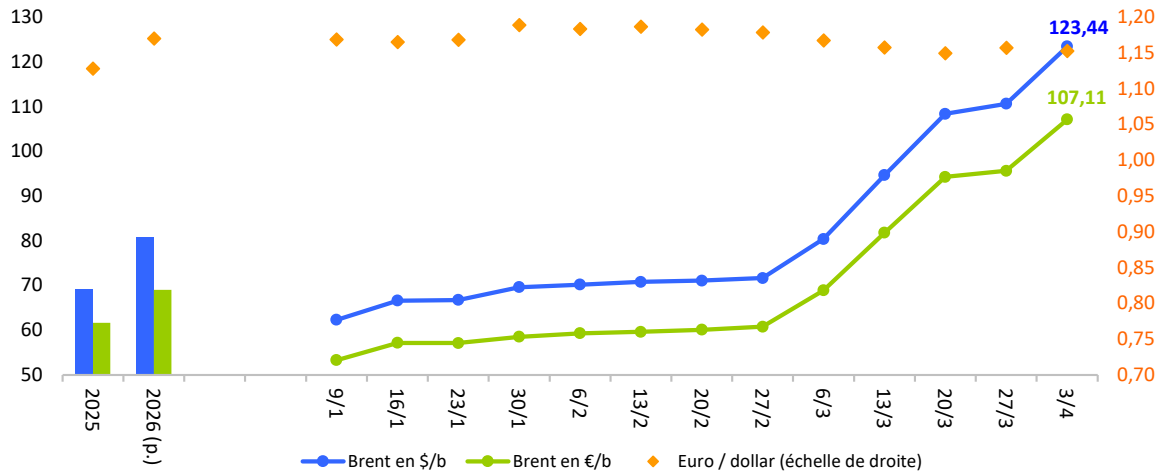


GOUVERNEMENT

*Liberté
Égalité
Fraternité*

Cours hebdomadaire du pétrole brut spot et de l'euro

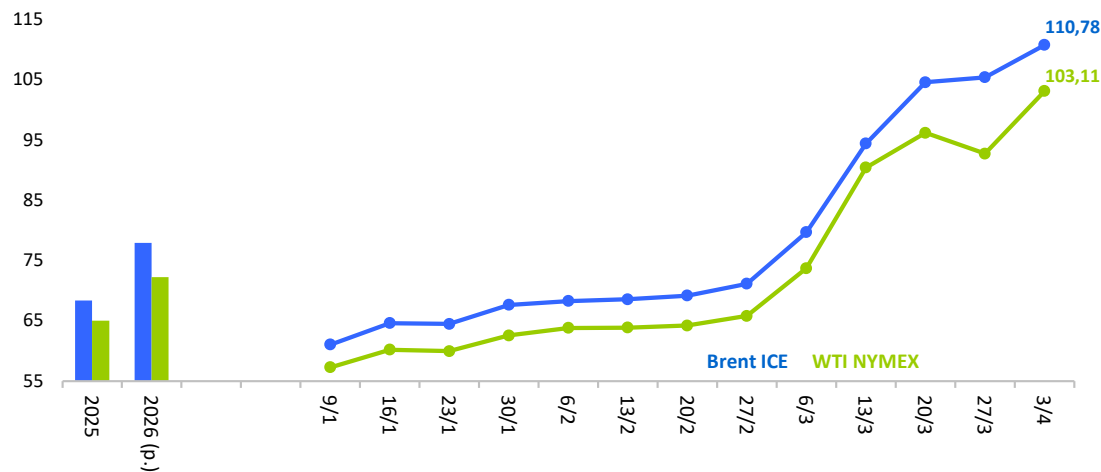
	3-avr.-26	27-mars-26	variation
Brent (en \$/b)	123,44	110,63	12,81
Euro / dollar	1,153	1,157	-0,4%
Brent (en €/b)	107,11	95,62	11,49



Source : DGEC-REUTERS

Cours hebdomadaire des pétroles bruts à terme (en \$/b)

	3-avr.-26	27-mars-26	variation
Brent ICE	110,78	105,37	5,41
WTI NYMEX	103,11	92,72	10,39



Source : DGEC - ICE - NYMEX

Pour connaître les historiques (moyennes mensuelles) du cours du Brent daté en \$/b, vous pouvez consulter la page suivante sur le site internet du MTE :

<http://www.developpement-durable.gouv.fr/prix-des-produits-petroliers-1#e1>

Cours et cotations internationales

Prix au détail

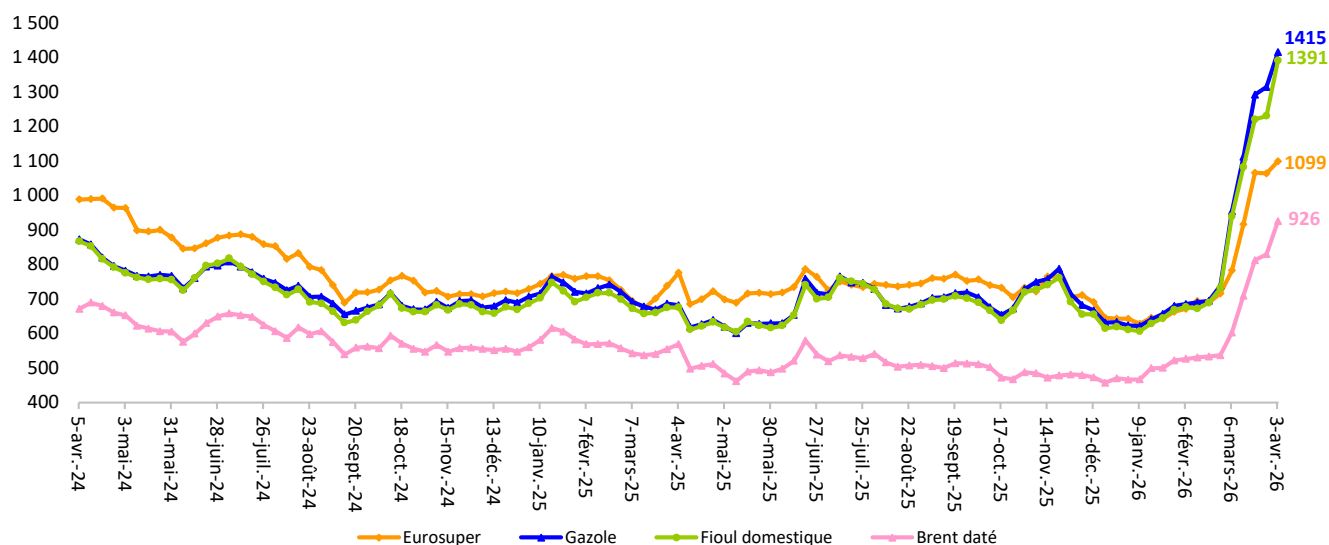
Consommation France

Comparaisons Européennes

Cours du Brent daté et cotations des produits pétroliers (en \$/t)

	Moyennes hebdomadaires			Moyennes mensuelles		
	3-avr.-26	27-mars-26	variation	avr.-26 (données provisoires)	mars-26	variation
Eurosuper	1 099	1 064	35	1 088	988	100
Gazole	1 415	1 314	101	1 431	1 219	212
Fioul domestique	1 391	1 230	160	1 423	1 169	254
Jet	1 669	1 629	40	1 733	1 518	214
Fioul lourd TBTS (< 1%)	647	624	22	644	601	43
Fioul lourd TBTS (< 1%) (en €/t)	561	540	22	556	520	37

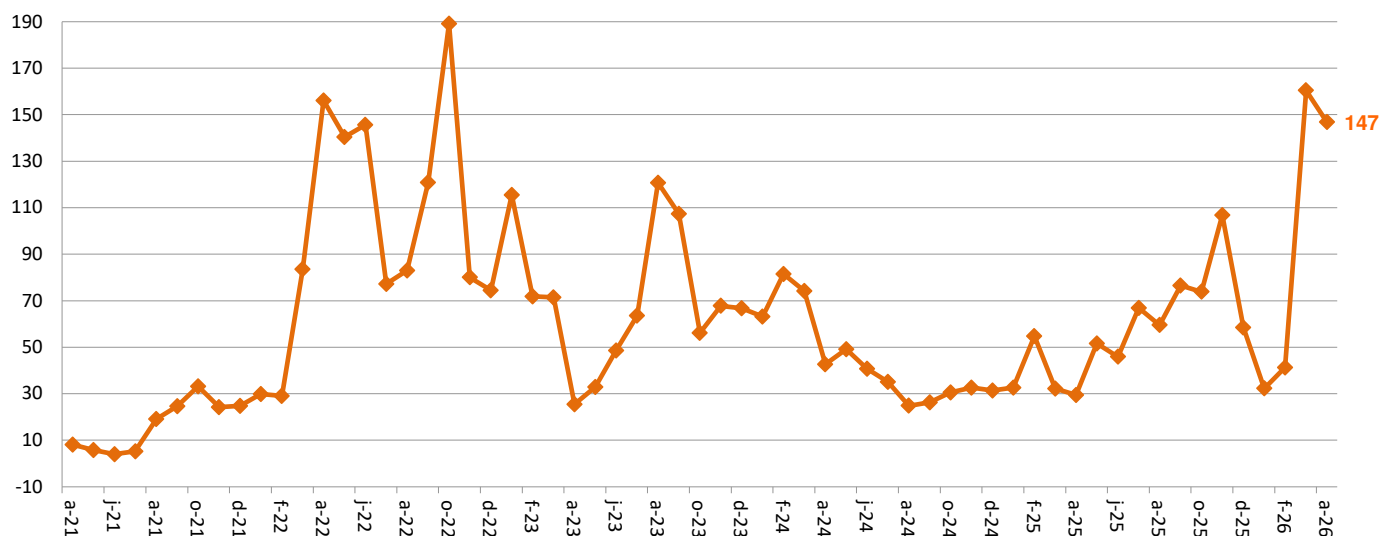
Brent daté	926	830	96	927	774	153
-------------------	------------	------------	-----------	------------	------------	------------



Source : DGEC-REUTERS

Evolution mensuelle de la marge brute de raffinage sur Brent

	avr.-26 (données provisoires)	mars-26	variation	Moyenne 2026 (données provisoires)
en \$/b	22,63	24,72	-2,09	12,69
en €/t	147	160	-14	82
en c€/l	12,3	13,5	-1,1	6,9



Source : DGEC-REUTERS

Pour connaître le nouveau mode de calcul de la marge brute de raffinage sur Brent, vous pouvez consulter la page suivante sur le site internet du MTE : <http://www.developpement-durable.gouv.fr/sites/default/files/Mode%20de%20calcul%20de%20la%20marge%20brute%20de%20raffinage%20sur%20brent.pdf>

Cours et cotations internationales

Prix au détail

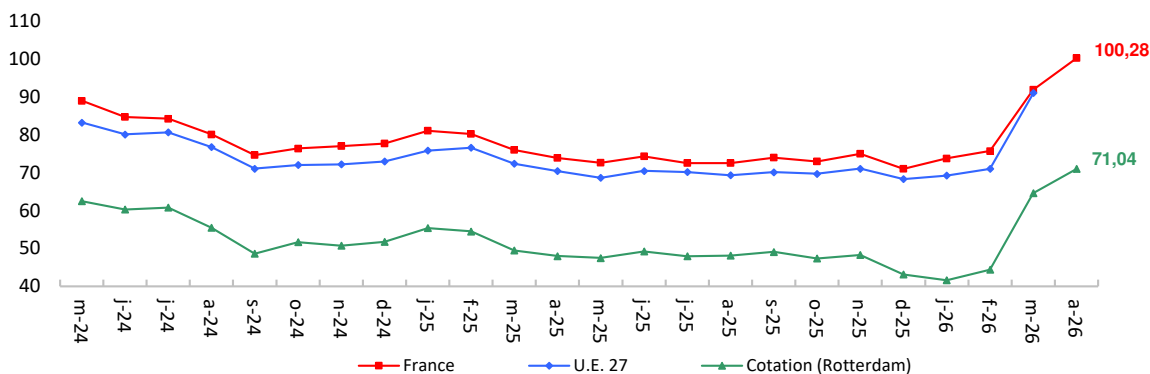
Consommation France

Comparaisons Européennes

Cotations internationales et prix hors toutes taxes en France et dans l'Union Européenne

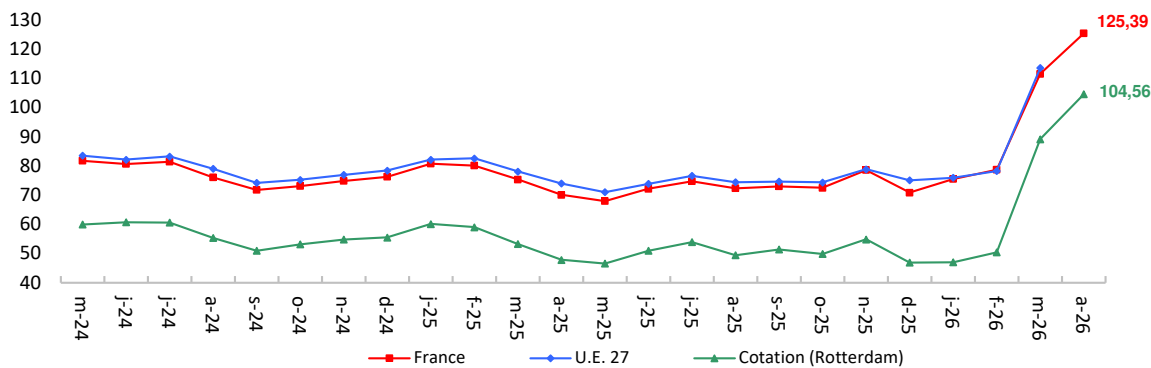
Supercarburant sans plomb (sp95-e5) en c€/l

Moyenne mensuelle	avr.-26	mars-26	variation
France	100,28	91,88	8,41
U.E. 27		91,00	
Cotations	71,04	64,56	6,47



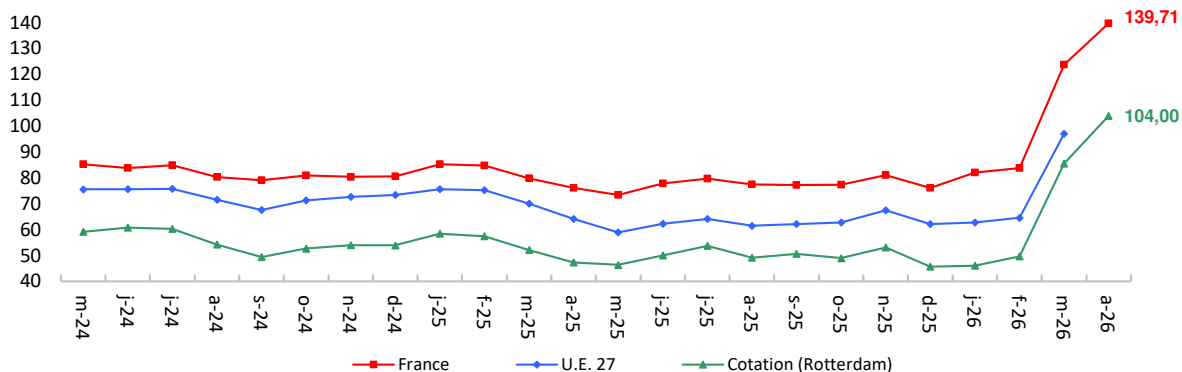
Gazole en c€/l

Moyenne mensuelle	avr.-26	mars-26	variation
France	125,39	111,49	13,90
U.E. 27		113,53	
Cotations	104,56	89,14	15,43



Fioul domestique, livraisons de 2 000 à 4 999 litres en c€/l

Moyenne mensuelle	avr.-26	mars-26	variation
France	139,71	123,77	15,94
U.E. 27		97,01	
Cotations	104,00	85,50	18,49



Cours et cotations
internationales

Prix au détail

Consommation
France

Comparaisons
Européennes

Evolution des prix de vente moyens nationaux hebdomadaires des produits pétroliers hors toutes taxes

	3-avr.-26	27-mars-26		4-avr.-25		année mobile	
	en c€/l	en c€/l	Var. en %*	en c€/l	Var. en %**	moyenne en c€/l	Var. en %**
sp95-e5	100,28	98,41	1,9	78,59	27,6	75,26	-6,9
sp95-e10	98,97	97,24	1,8	76,95	28,6	74,24	-6,7
gazole	125,39	121,65	3,1	74,89	67,4	77,09	-1,2
fioul domestique (livraisons > 2 m3 et < 5 m3)	139,71	128,70	8,6	79,52	75,7	82,98	0,4

* variation de la semaine par rapport à la semaine précédente

** variation par rapport à la période correspondante de l'année précédente

Prix de vente moyens nationaux hebdomadaires des produits pétroliers hors toutes taxes en c€/l

	Carburants					Combustibles		
	carburants routiers					gazole non routier (livraisons < 5 m ³)	fioul domestique	
	gpl_c	sp95-e5	sp95-e10	sp98	gazole		livraisons > 2 m ³ et < 5 m ³	livraisons > 27 m ³
3-avr	71,90	100,28	98,97	103,06	125,39	137,71	139,71	138,21
27-mars	69,28	98,41	97,24	101,50	121,65	126,90	128,70	123,75
20-mars	68,67	95,40	95,03	99,03	114,98	125,84	131,67	128,28
13-mars	68,12	89,14	88,39	94,39	107,36	113,80	122,00	117,62
6-mars	67,85	84,56	82,25	89,20	101,96	105,83	112,72	110,77
27-févr	67,52	77,52	75,32	82,46	80,99	71,71	85,69	80,06
20-févr	67,20	73,50	71,38	79,36	76,73	71,92	83,90	78,64
13-févr	67,21	76,28	74,03	80,49	78,30	68,51	82,62	75,09
6-févr	67,23	75,36	73,35	79,81	78,46	69,47	82,90	77,39
30-janv	67,21	74,78	72,98	79,81	77,72	68,86	83,55	78,09
23-janv	67,21	74,62	72,95	79,66	77,46	69,52	83,50	77,90
16-janv	67,33	74,72	73,23	79,63	75,88	67,43	82,53	77,26
9-janv	67,40	73,40	72,50	78,72	74,46	65,82	80,87	74,30

Prix de vente moyens nationaux mensuels des produits pétroliers hors toutes taxes en c€/l

	Carburants					Combustibles		
	carburants routiers					gazole non routier (livraisons < 5 m ³)	fioul domestique	
	gpl_c	sp95-e5	sp95-e10	sp98	gazole		livraisons > 2 m ³ et < 5 m ³	livraisons > 27 m ³
avr.-26	71,90	100,28	98,97	103,06	125,39	137,71	139,71	138,21
mars-26	68,48	91,88	90,73	96,03	111,49	118,09	123,77	120,11
févr.-26	67,29	75,66	73,52	80,53	78,62	70,40	83,78	77,79
janv.-26	67,33	73,74	72,46	78,92	75,45	67,77	82,11	76,18
déc.-25	67,10	71,02	70,08	76,59	70,81	62,60	76,12	68,81
nov.-25	67,45	74,98	74,17	80,24	78,54	72,62	81,08	74,47
oct.-25	67,77	72,93	72,20	78,37	72,47	66,94	77,43	71,15
sept.-25	67,94	73,95	73,36	79,24	72,98	67,82	77,28	71,17
août-25	68,75	72,53	72,36	78,27	72,33	64,69	77,54	71,15
juil.-25	68,86	72,51	71,95	78,11	74,74	68,77	79,68	73,12
juin-25	69,12	74,26	73,11	79,36	72,12	67,51	77,86	71,95
mai-25	69,71	72,61	71,20	77,61	67,91	62,75	73,38	66,72
avr.-25	70,19	73,86	72,47	79,18	70,03	64,18	76,10	68,76

Source : DGEC

Pour connaître l'évolution des prix moyens à la consommation des carburants et des combustibles en France depuis 1985, vous pouvez consulter la base de données sur les prix des produits pétroliers sur le site internet du MTE :

<http://www.developpement-durable.gouv.fr/prix-des-produits-petroliers-1#e6>

Cours et cotations internationales

Prix au détail

Consommation France

Comparaisons Européennes

Evolution des prix de vente moyens nationaux hebdomadaires des produits pétroliers toutes taxes comprises

	3-avr.-26	27-mars-26		4-avr.-25		année mobile	
	en c€/l	en c€/l	Var. en %*	en c€/l	Var. en %**	moyenne en c€/l	Var. en %**
sp95-e5	203,16	200,91	1,1	177,30	14,6	173,25	-3,8
sp95-e10	199,18	197,12	1,0	172,94	15,2	169,65	-3,7
gazole	223,37	218,88	2,1	162,97	37,1	165,55	-0,7
fioul domestique (livraisons > 2 m3 et < 5 m3)	187,32	174,11	7,6	114,17	64,1	118,36	0,3

* variation de la semaine par rapport à la semaine précédente

** variation par rapport à la période correspondante de l'année précédente

Prix de vente moyens nationaux hebdomadaires des produits pétroliers toutes taxes comprises en c€/l

	Carburants						Combustibles	
	carburants routiers					gazole non routier (livraisons < 5 m ³)	fioul domestique	
	gpl_c	sp95-e5	sp95-e10	sp98	gazole		livraisons > 2 m ³ et < 5 m ³	livraisons > 27 m ³
3-avr	100,13	203,16	199,18	206,50	223,37	209,40	187,32	185,52
27-mars	96,99	200,91	197,12	204,63	218,88	196,42	174,11	168,17
20-mars	96,25	197,30	194,45	201,66	210,88	195,16	177,67	173,61
13-mars	95,59	189,79	186,49	196,09	201,74	180,71	166,06	160,81
6-mars	95,27	184,29	179,13	189,86	195,25	171,14	154,93	152,59
27-févr	94,87	175,85	170,80	181,77	170,09	130,20	122,50	115,74
20-févr	94,48	171,03	166,08	178,05	164,97	130,45	120,35	114,04
13-févr	94,50	174,36	169,26	179,41	166,86	126,36	118,81	109,77
6-févr	94,52	173,25	168,45	178,60	167,06	127,51	119,15	112,53
30-janv	94,50	172,55	168,00	178,59	166,17	126,77	118,78	112,23
23-janv	94,51	172,37	167,96	178,41	165,85	127,58	118,71	112,00
16-janv	94,64	172,48	168,30	178,37	163,96	125,06	117,55	111,23
9-janv	94,72	170,90	167,42	177,28	162,26	123,13	115,56	107,67

Prix de vente moyens nationaux mensuels des produits pétroliers toutes taxes comprises en c€/l

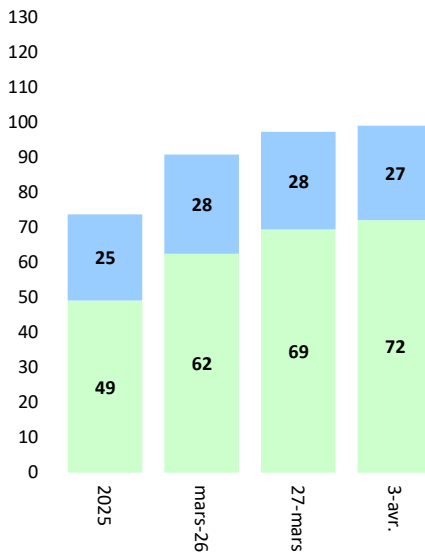
	Carburants						Combustibles	
	carburants routiers					gazole non routier (livraisons < 5 m ³)	fioul domestique	
	gpl_c	sp95-e5	sp95-e10	sp98	gazole		livraisons > 2 m ³ et < 5 m ³	livraisons > 27 m ³
avr.-26	100,13	203,16	199,18	206,50	223,37	209,40	187,32	185,52
mars-26	96,03	193,08	189,30	198,06	206,69	185,86	168,19	163,80
févr.-26	94,59	173,62	168,65	179,46	167,25	128,63	120,20	113,02
janv.-26	94,65	171,31	167,38	177,53	163,44	125,47	117,04	109,94
déc.-25	94,37	168,22	164,70	174,90	158,08	112,09	109,86	101,09
nov.-25	94,79	172,97	169,61	179,28	167,35	124,10	115,81	107,88
oct.-25	95,17	170,50	167,25	177,04	160,07	117,29	111,43	103,90
sept.-25	95,38	171,74	168,63	178,08	160,67	118,35	111,25	103,92
août-25	96,35	170,03	167,44	176,91	159,90	114,59	111,56	103,90
juil.-25	96,47	170,01	166,94	176,73	162,79	119,48	114,36	106,48
juin-25	96,79	172,10	168,34	178,23	159,65	117,97	112,17	105,08
mai-25	97,49	170,13	166,05	176,13	154,59	112,26	106,80	98,81
avr.-25	98,08	171,62	167,57	178,00	157,15	113,98	110,06	101,25

Source : DGEC

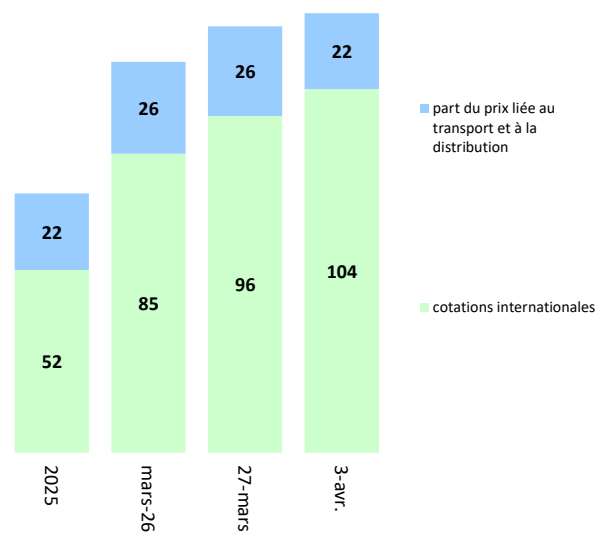
Décomposition des prix hors toutes taxes des produits pétroliers en France en €/l

3-avr.-26			
en c€/l	cotations internationales	Part du prix liée au transport et à la distribution	prix HTT
sp95-e10	72,0	27,0	99,0
Gazole	103,7	21,6	125,4

Eurosuper sp95-e10

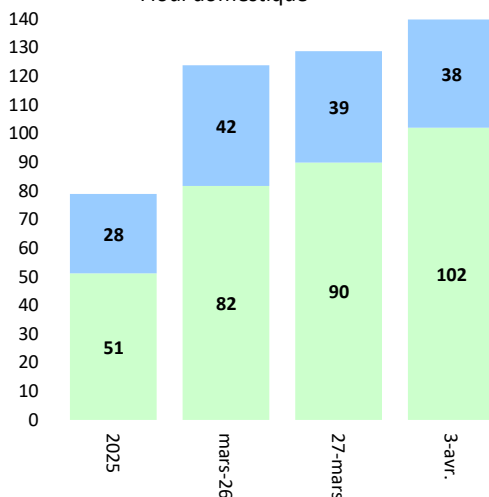


Gazole

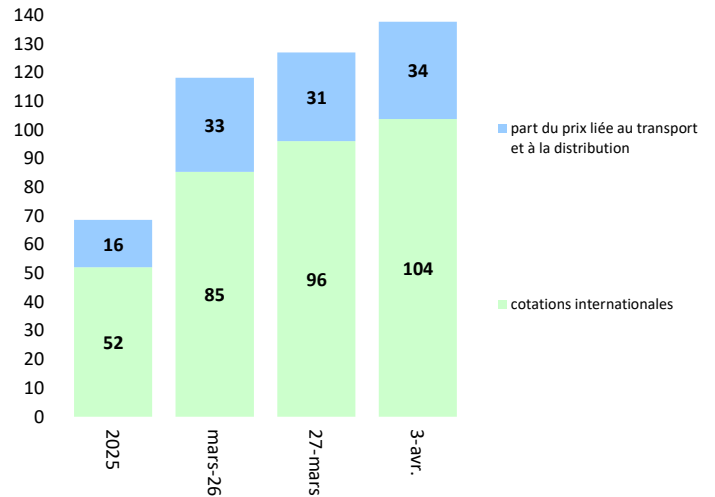


3-avr.-26			
en c€/l	cotations internationales	Part du prix liée au transport et à la distribution	prix HTT
Fioul domestique (tarif c1)	102,0	37,7	139,7
GNR (gazole non routier)	103,7	34,0	137,7

Fioul domestique *



GNR **



* tarif C1 pour une tranche de livraison > à 2 m³ et < à 5 m³

** livraisons inférieures à 5 000 litres

Cours, prix et marges des produits pétroliers en France et dans l'Union Européenne

Cours et cotations internationales

Prix au détail

Consommation France

Comparaisons Européennes

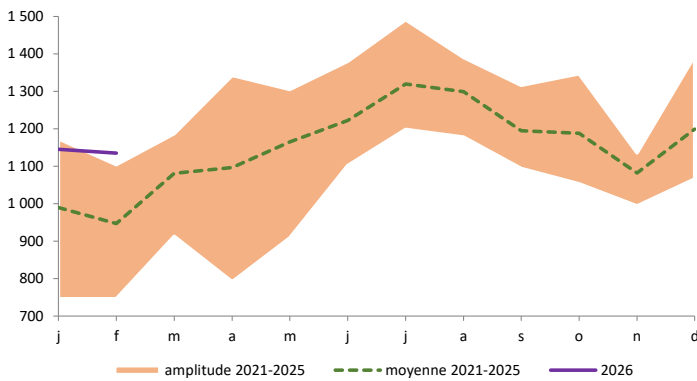
Consommation pétrolière mensuelle en France

	févr.-26	janv.-26		févr.-25		cumul de l'année		année mobile	
	milliers de m ³	milliers de m ³	Var. en %*	milliers de m ³	Var. en %**	milliers de m ³	Var. en %**	milliers de m ³	Var. en %**
Supercarburants (sp95-e10, sp95-e5, sp98, e85)	1 135	1 145	-0,8	1 104	+2,8	2 280	+0,1	15 567	+4,8
Gazoles routiers (B7, B10, B30)	2 383	2 330	+2,2	2 495	-4,5	4 713	-7,7	31 570	-4,0
Total carburants routiers	3 518	3 475	+1,2	3 599	-2,2	6 992	-5,3	47 137	-1,2
Fioul domestique (F5, F10, F30)	371	507	-26,9	453	-18,1	878	-12,2	3 964	-6,6
Gazole non routier (GNR, GNR B30)	271	280	-3,1	321	-15,6	550	-11,9	5 244	-2,3

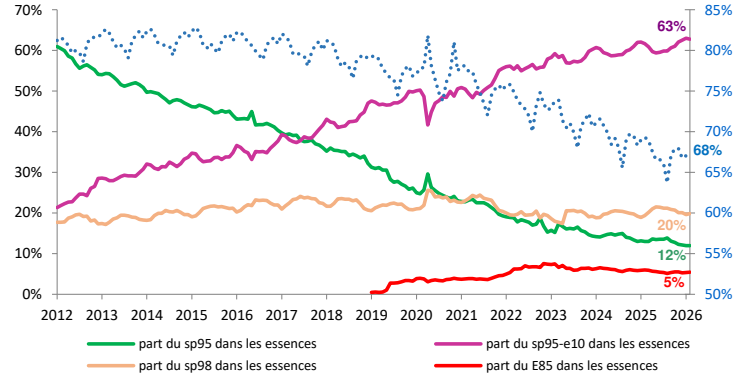
* variation en pourcentage du mois M par rapport au mois M-1 de l'année

** variation en pourcentage par rapport à la période correspondante de l'année précédente

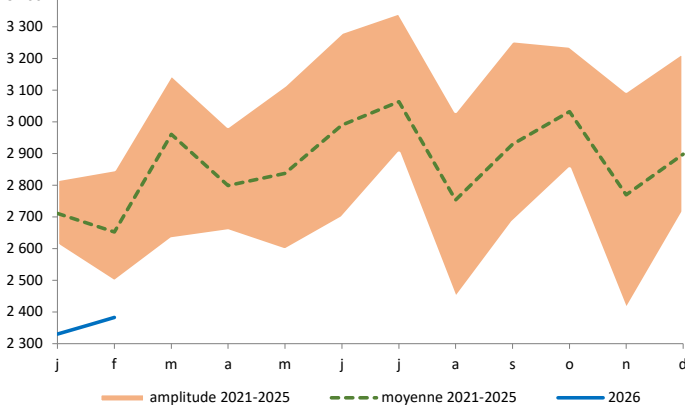
Consommation mensuelle de supercarburants en France (en milliers de m³)



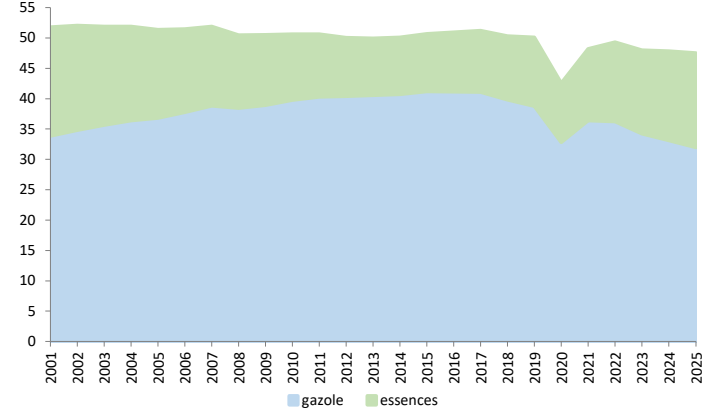
Ventilation mensuelle des consommations de carburants routiers (en %)



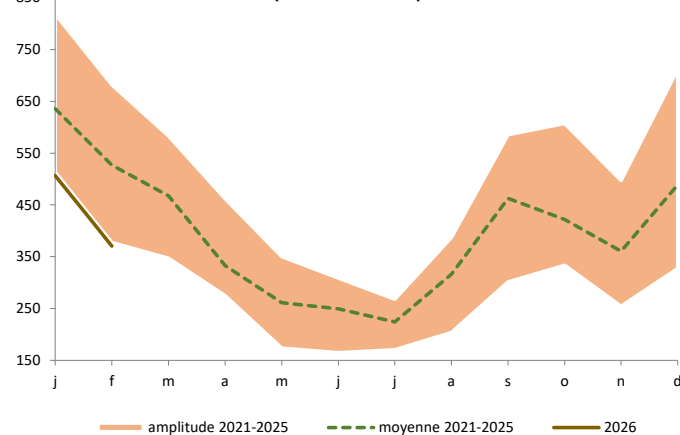
Consommation mensuelle de gazole en France (en milliers de m³)



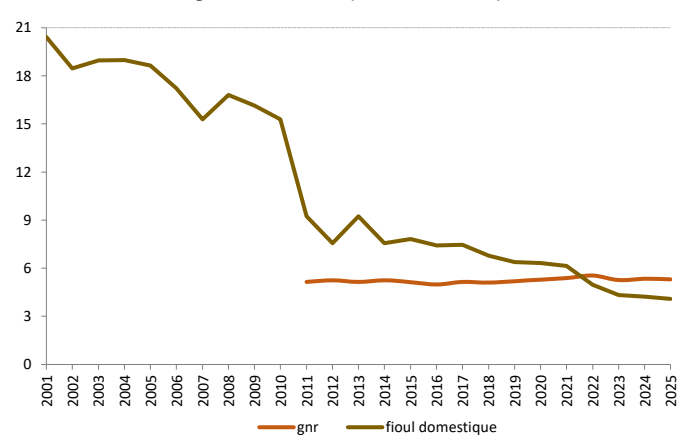
Consommation annuelle de carburants routiers (en millions de m³)



Consommation mensuelle de fioul domestique en France (en milliers de m³)



Consommation annuelle de fioul domestique et de gazole non routier (en millions de m³)



Source : CPDP

Cours et cotations
internationales

Prix au détail

Consommation
France

Comparaisons
Européennes

Prix européens au 27 mars 2026

en c€/l	SUPER SP95-E5		GAZOLE		F O D		GPL carburant	
	HTT	TTC	HTT	TTC	HTT	TTC	HTT	TTC
Allemagne	99,06	213,40	128,88	228,60	80,36	123,63	55,18	103,86
Autriche	95,19	187,90	129,42	220,40	120,22	174,90		
Belgique	92,74	184,83	123,91	222,55	113,96	139,98	87,11	105,40
Bulgarie	84,06	144,43	101,96	161,99			37,39	67,42
Chypre	88,70	157,88	113,78	184,27	102,32	131,85		
Croatie	89,17	168,00	117,48	188,10	109,59	144,00	99,83	125,70
Danemark	107,52	223,21	131,96	235,52	143,04	237,56		
Espagne	105,70	155,76	128,55	177,71	109,82	123,11	80,89	92,74
Estonie	82,50	173,00	122,12	201,20	122,48	156,50	59,88	96,60
Finlande	91,03	204,90	129,85	227,04	136,57	206,00		
France	98,41	200,91	121,65	218,88	128,70	174,11	69,28	96,99
Grèce	93,47	204,60	128,37	211,80	107,46	169,50		
Hongrie	84,29	153,77	93,39	161,99	93,39	161,99	61,42	90,22
Irlande	98,78	195,81	129,76	217,80	110,63	149,75		
Italie	94,79	173,34	119,33	203,27	118,60	193,88	45,04	66,21
Lettonie	92,76	186,92	115,77	204,80	115,77	164,63	63,71	105,33
Lituanie	87,49	173,87	120,24	212,47	111,30	150,24	54,70	90,45
Luxembourg	88,39	170,00	124,91	200,50	115,40	146,40	73,55	93,00
Malte	58,62	134,00	55,30	121,00	61,54	100,00		
Pays-Bas	108,10	233,41	147,77	246,33			63,88	102,01
Pologne	101,06	168,06	131,05	201,74	124,47	159,75	58,68	86,38
Portugal	94,30	191,70	122,58	207,20	115,76	204,30	60,71	95,80
République Tchèque	86,97	168,50	122,01	196,66	111,45	146,05	67,28	92,05
Roumanie	91,82	183,73	112,92	203,20	110,57	136,52	52,57	76,47
Slovaquie	72,85	157,70	96,39	168,70			50,09	73,70
Slovénie	73,19	150,70	96,82	161,99	94,63	128,66	55,85	84,77
Suède	93,00	171,15	135,60	214,89	102,53	173,57		
U.E. 27 (moyenne pondérée)	97,31	187,15	124,69	207,57	101,76	145,25	55,15	84,12
U.E. zone euro (moyenne pondérée)	97,63	191,11	124,59	209,13	96,93	137,63	54,18	83,61

Source : Bulletin Pétrolier de la Commission Européenne

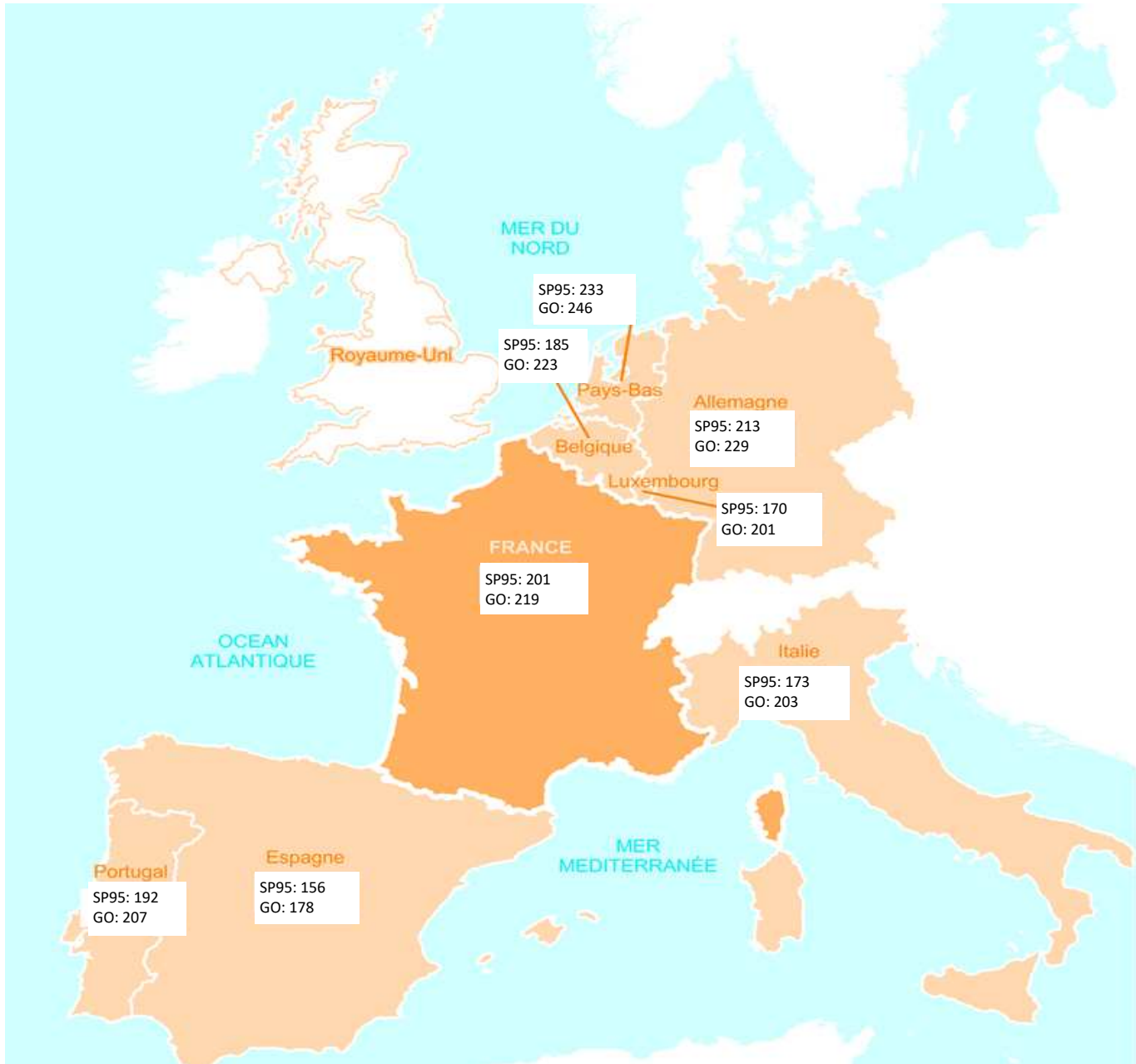
Cours et cotations
internationales

Prix au détail

Consommation France

Comparaisons
Européennes

Prix à la pompe de l'eurosuper (sp95-e5) et du gazole dans une sélection de pays voisins de la France au 27 mars 2026
(en c€/l)



	SP95	Gazole
Moyenne U.E. 27	187	208
Moyenne U.E. zone euro	191	209

Source : DGEC / Bulletin pétrolier de la Commission Européenne

Cours et cotations internationales

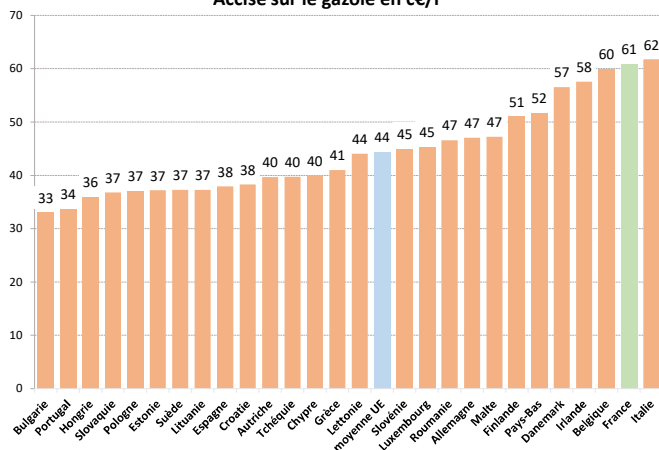
Prix au détail

Consommation France

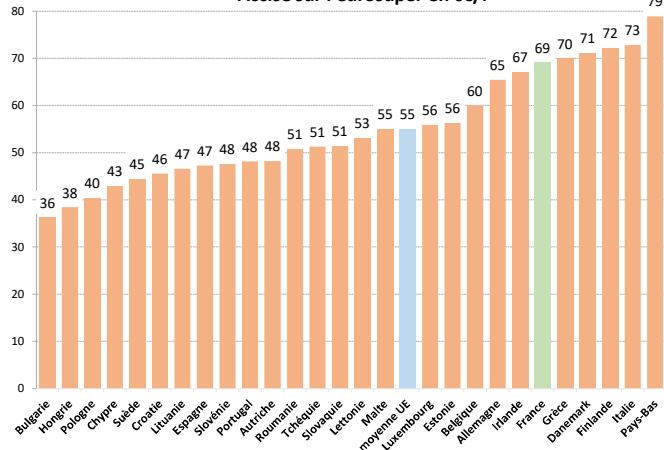
Comparaisons Européennes

Fiscalité européenne au 9 janvier 2025

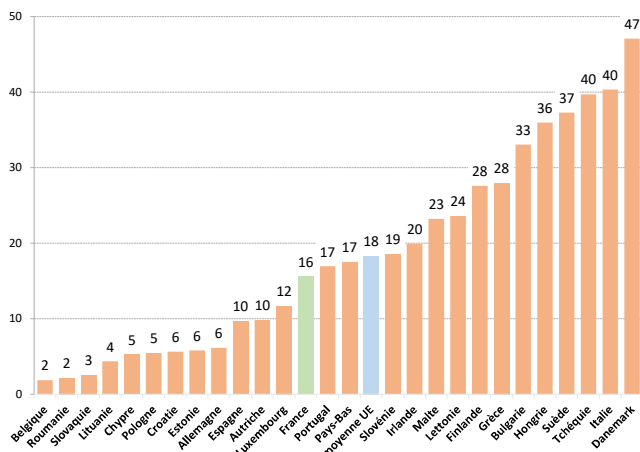
Accise sur le gazole en c€/l



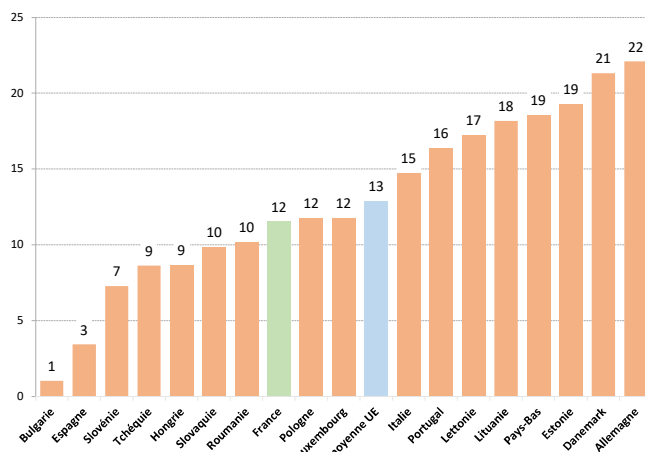
Accise sur l'eurosuper en c€/l



Accise sur le fioul domestique en c€/l



Accise* sur le GPLc en c€/l



* l'article 15.1 de la directive 2003/96/CE du Conseil du 27 octobre 2003 prévoit des exonérations ou des réductions du niveau de taxation pour le GPL carburant.

Source : Bulletin Pétrolier de la Commission européenne

Lexique et méthodologie

Euro contre dollar :

moyenne hebdomadaire des cours quotidiens en clôture de l'euro par rapport au dollar (Source : Banque Centrale Européenne).

Cours du pétrole brut :

Brent daté : moyenne hebdomadaire des cours quotidiens en clôture sur le marché physique spot pour des cargaisons devant quitter le port de chargement du Brent (Sullom Voe) dans un délai inférieur à 15 jours (Source Reuters). Le Brent sert de référence pour le marché européen. Le cours du Brent daté est exprimé en dollar par baril (\$/b), en euro par baril (€/b) ou en dollar par tonne (\$/t).

Brent ICE (Intercontinental Exchange) : moyenne hebdomadaire des cours quotidiens de clôture pour livraison à l'échéance M+1 sur le marché à terme (futures) à la Bourse de Londres. Le cours du Brent ICE est exprimé en \$/b (Source : Reuters).

WTI (West Texas Intermediate) Nymex : moyenne hebdomadaire des cours quotidiens de clôture pour livraison à l'échéance M+1 sur le marché à terme (futures) à la Bourse de New York. Le WTI est le brut de référence américain. Il est exprimé en \$/b (Source : Reuters).

Cotations internationales des produits pétroliers raffinés (eurosUPER, gazole, fioul domestique, jet) :

moyenne hebdomadaire des cotations quotidiennes de clôture spot CAF (coût-assurance-fret) sur le marché de Rotterdam NWE (nord-ouest Europe). Les cotations sont exprimées en dollar par tonne (Source : Reuters).

Consommation de produits pétroliers en France :

elle désigne les livraisons des produits pétroliers (carburants, gazole non routier, fioul domestique) aux consommateurs. Les livraisons correspondent aux sorties physiques des produits des raffineries et des dépôts et tiennent également compte des déclarations d'importations directes des opérateurs. Elles sont calculées mensuellement par le CPDP (Comité Professionnel du Pétrole - <http://www.cdpd.org>).

Fiscalité européenne :

le montant des accises est issu du Bulletin pétrolier de la Commission européenne (<https://ec.europa.eu/energy/en/data-analysis/weekly-oil-bulletin>) et du rapport de la Commission européenne « Excise Duty Tables ».

Marge brute de raffinage sur Brent :

elle correspond à la différence entre la valorisation d'un panier de produits pétroliers raffinés et le cours du Brent. Son mode de calcul est présenté sur le site internet du MTE à l'adresse suivante :

<https://www.ecologique-solidaire.gouv.fr/vpn.e2.rie.gouv.fr/sites/default/files/Mode%20de%20calcul%20de%20la%20marge%20brute%20de%20raffinage%20sur%20brent.pdf>

Elle est exprimée en moyenne mensuelle en dollar par baril (\$/b), en euro par tonne (€/t) et en centime d'euro par litre (c€/l) (Source : DGEC – Reuters).

Marge brute de transport-distribution :

elle correspond à la différence entre le prix hors toutes taxes (HTT) et la cotation internationale du produit pétrolier raffiné considéré (gazole carburant, gazole non routier, eurosUPER, fioul domestique). Elle couvre les coûts de logistique et de distribution (stockage en dépôt, acheminement en station et exploitation des stations, les coûts liés aux biocarburants, aux certificats d'économie d'énergie, etc.), et la marge commerciale du distributeur. Elle est calculée en moyenne hebdomadaire (Source : DGEC). Elle est exprimée en centime d'euro par litre (c€/l).

Moyenne hebdomadaire des cours et cotations :

dans le présent document, elle est la moyenne des cours et cotations internationales quotidiens du vendredi au jeudi.

Prix à la consommation des carburants et des combustibles en France :

moyenne pondérée des prix déclarés par les opérateurs pétroliers. Il s'agit de prix moyens nationaux pondérés sur l'ensemble de leur réseau de distribution et pratiqués au niveau du consommateur final le vendredi précédent. Il s'agit des prix réellement acquittés par le consommateur final (et non de prix de barème, par exemple). Les prix moyens sont toutes taxes comprises (TTC) ou hors toutes taxes (HTT).

Les prix moyens mensuels sont la moyenne arithmétique des prix moyens des vendredis enregistrés sur le mois (Source : DGEC). Des informations complémentaires sur le calcul des prix à la consommation des produits pétroliers en France sont disponibles sur le site internet du MTE à l'adresse internet suivante :

<https://www.ecologie.gouv.fr/sites/default/files/M%C3%A9thodologie%20de%20calcul%20des%20prix%20moyens%20des%20produits%20p%C3%A9troliers.pdf>

Par ailleurs, la base de données sur les prix des produits pétroliers depuis 1985 peut être consultée sur le site internet du MTE à l'adresse suivante :

<https://www.ecologie.gouv.fr/politiques-publiques/prix-produits-petroliers#base-de-donnees-des-prix-des-carburants-et-combustibles-en-france-5>

Prix européens à la consommation des carburants et des combustibles :

prix moyens européens hebdomadaires diffusés par la Commission européenne (Source : Bulletin pétrolier de la Commission européenne) :

https://energy.ec.europa.eu/data-and-analysis/weekly-oil-bulletin_en

Les données sont exprimées en centime d'euro par litre (c€/l) ou en euro par tonne (€/t) selon les produits.

Accise, TVA :

L'accise sur les produits énergétiques est détaillée dans les articles du chapitre II du titre Ier du livre III du code des impositions sur les biens et services (CIBS).

La TVA est la taxe sur la valeur ajoutée.

Direction générale de l'énergie et du climat (DGEC)
Tour Séquoia – 92055 La Défense cedex

Pour tout renseignement, vous pouvez adresser un courriel à l'adresse suivante : 1c.sd1.degec@developpement-durable.gouv.fr

Direction générale de l'énergie et du climat
Tour Séquoia
92055 La Défense cedex
Tél. : 01 40 81 21 22



GOVERNEMENT

Liberté

Égalité

Fraternité

www.gouvernement.fr