

**Légende**

55 < Lden < 60
60 < Lden < 65
65 < Lden < 70
70 < Lden < 75
Lden > 75

## Aéroport de Lyon-Saint Exupéry

### Carte Stratégique de Bruit (CT Lden)

4ème échéance  
(CT Lden)

**MINISTÈRE  
CHARGE  
DES TRANSPORTS**

**dgac**  
direction  
générale  
de l'Aviation  
civile

N° document	2067	Date
Version	V1	12/07/2022
Modifications	- Création du document	

**LISTE DE CONTRÔLE**

CONFIGURATION DES RISTES	
HYPOTHÈSES	Origine du trafic NBA 17R-35L et 17L-35R
	Nombre de Mouvements 116 416
	Origine des trajectoires Trajectoires radars + SIA
	Service STAC
MODELISATION	Logiciel et base de données IMPACT 3.37D - ANP 2.3
	Relief BD ALTI IGN
	Service STAC
	Logiciel OGIS 3.22
	Fond de plan SCAN 25
	Projection RG93-Lambert 93
REALISATION DU PLAN	Echelle 1/25000

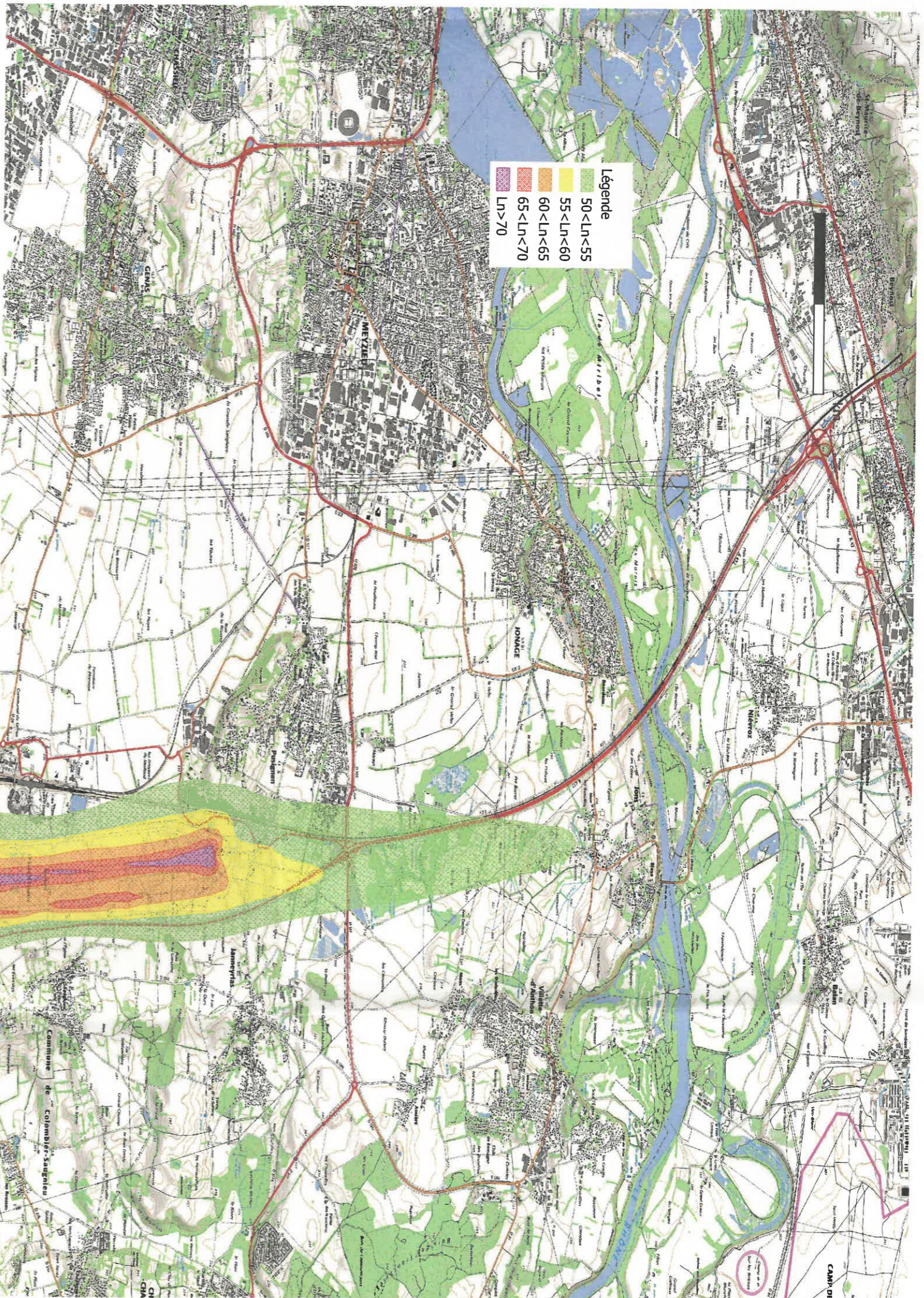
**ANNEXÉ A L'ARRÊTÉ INTERPRÉTORAL DU**  
**La Préfète de région**

12 juillet 2023

Fabienne BUCCIO

Chantal MAUCHET

Laurent PREVOST



  
**MINISTÈRE**  
**CHARGÉ**  
**DES TRANSPORTS**  
*Liberté*  
*Égalité*  
*Fraternité*

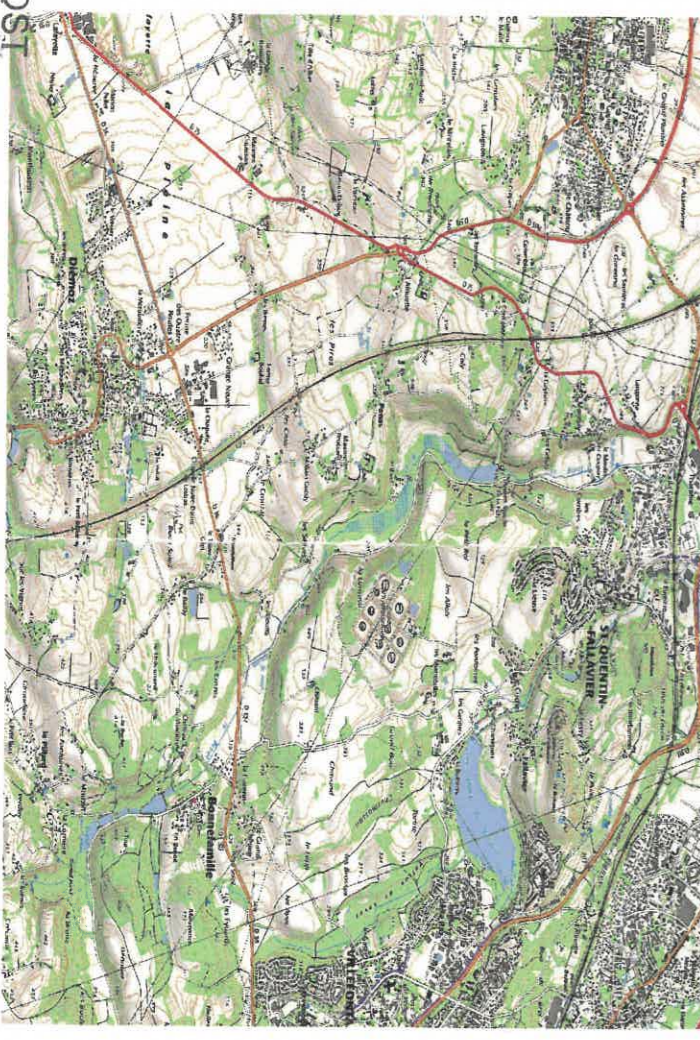
  
 direction  
 générale  
 de l'Aviation  
 Civile

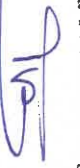
## Aéroport de Lyon-Saint Exupéry

### Carte Stratégique de Bruit 4ème échéance (CT Ln)

N° document	2068	
Version	Modifications	Date
V1	- Création du document	12/07/2022

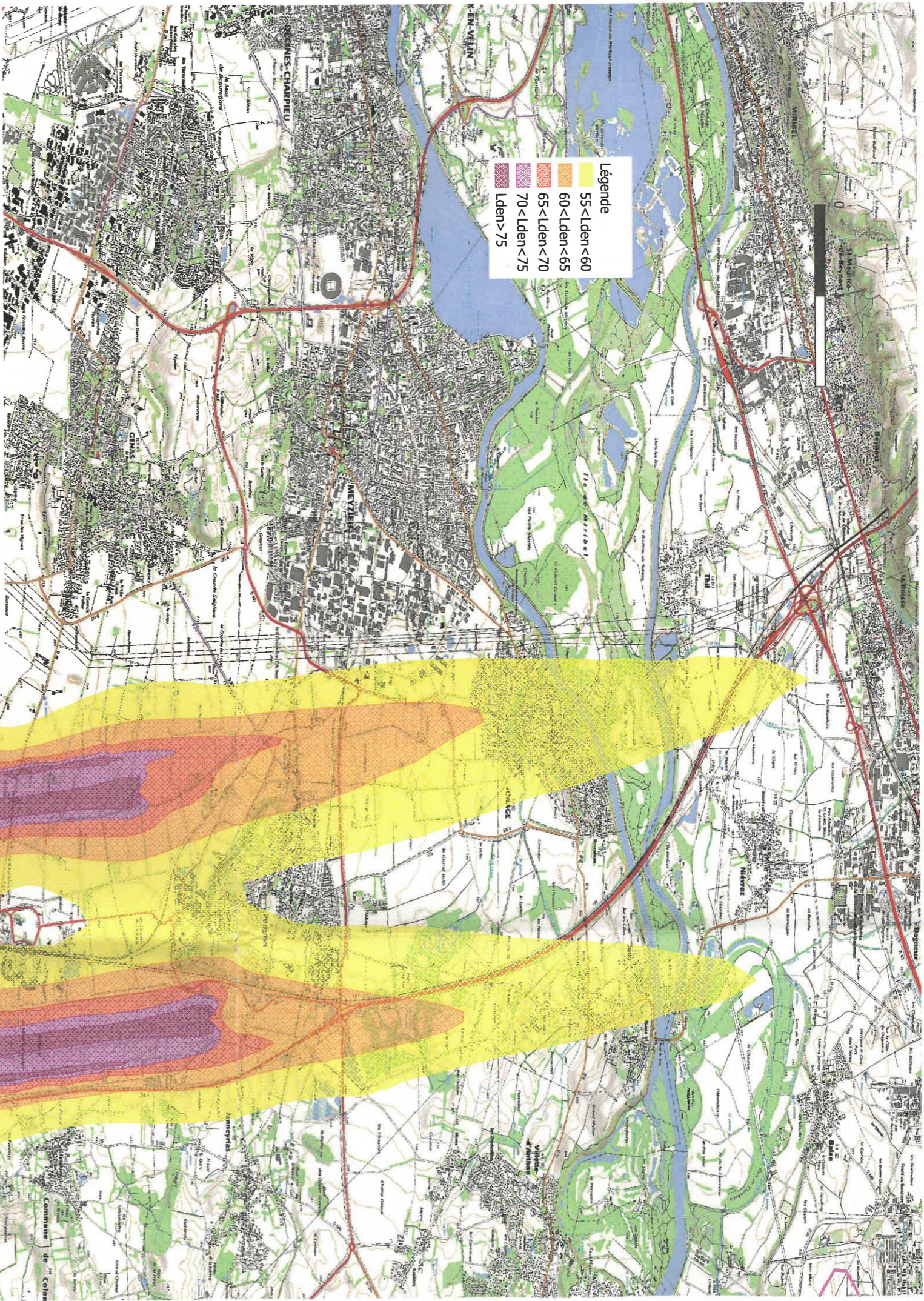
LISTE DE CONTRÔLE	
CONFIGURATION DES PISTES	17R-35L et 17L-35R
HYPOTHÈSES	NBA
	116 416
	Trajectoires radars + SA
MODELISATION	STAC
	IMPACT 3.37D – ANP 2.3
	BD ATTI IGN
	STAC
	QGIS 3.22
	SCAN 25
REALISATION DU PLAN	RGF93-Lambert 93
	Echelle 1/25000



**ANNEXÉ A L'ARRÊTÉ INTERPRÉFECTORAL DU 12 JUIN 2023**  
 La Préfète de région  
  
 Fabienne BUCCIO

La préfète  
  
 Chantal MAUCHET

  
 Laurent PREVOSTI



  
**MINISTÈRE**  
**CHARGE**  
**DES TRANSPORTS**  
 Liberté  
 Égalité  
 Fraternité

  
 direction  
 générale  
 de l'Aviation  
 civile




# Aéroport de Lyon-Saint Exupéry

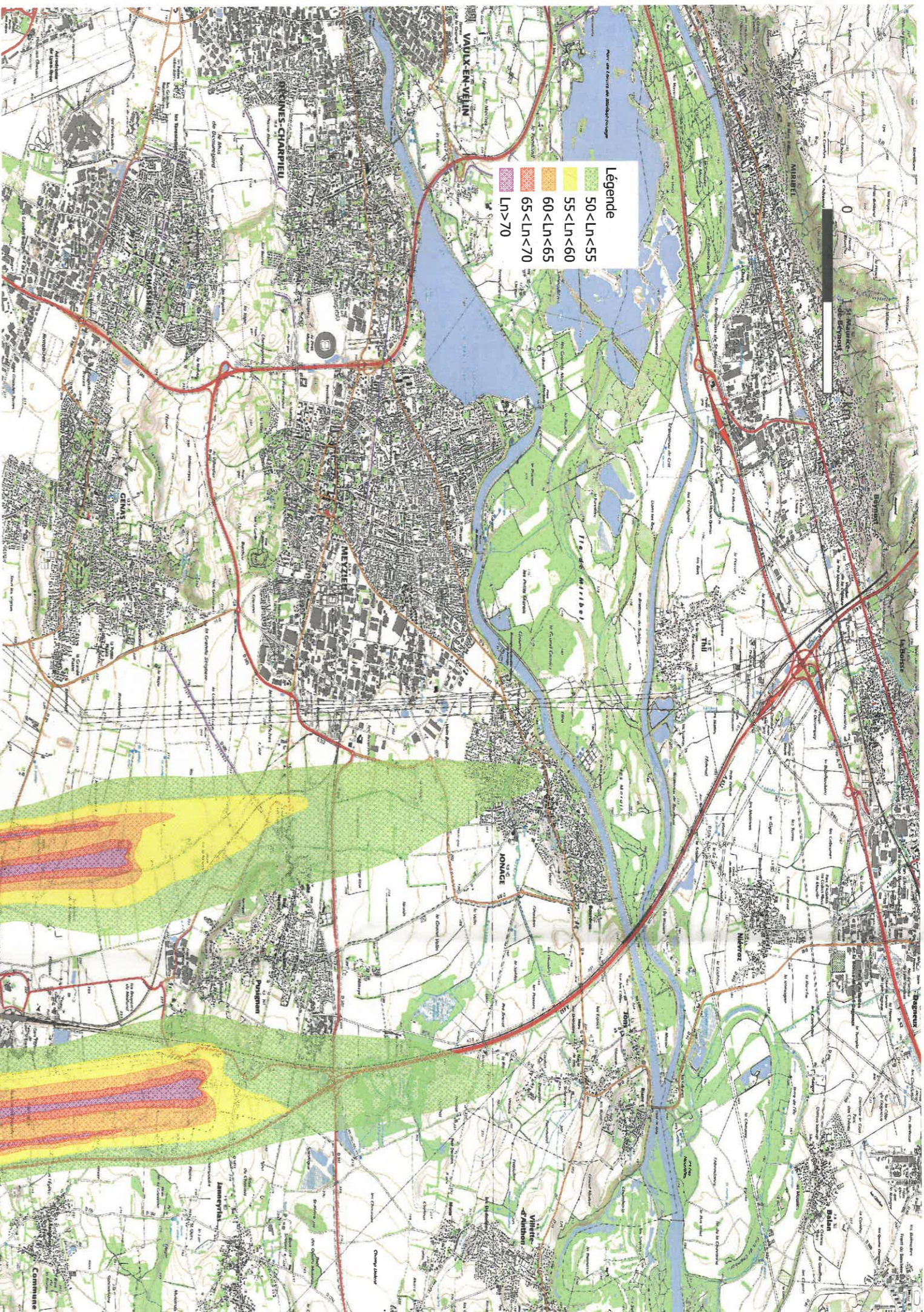
## Carte Stratégique de Bruit 4ème échéance (LT Lden)

N° document	2069	Date
Version	Modifications	08/09/2022
V1	- Création du document	

**LISTE DE CONTRÔLE**

CONFIGURATION DES PISTES	17R-35L, 17L-35R, CT7-C35 et D17-D35
HYPOTHESES :	DSAC CE
Origine du trafic	236 797 (source INM DSAC CE)
Nombre de Mouvements	SIA
Origine des trajectoires	DSAC CE
Service	NM 6.0c
MODELISATION	Logiciel et base de données
Relief	BD ALTI IGN
Service	SRAC
Logiciel	OGIS 3.22
Fond de plan	SCAN 75
Projection	RGF93-Lambert 93
REALISATION DU PLAN	Echelle 1/25000

**ANNEXE A L'ANNÉE INTERNATIONALE DU** **12 JUIL. 2023**  
 La Préfète de région  
  
 Fabienne BUCCIO  
 La préfète  
  
 Chantal MAUCHET  
 Laurent PREVOST  




# Aéroport de Lyon-Saint Exupéry

## Carte Stratégique de Bruit 4ème échéance (LT Ln)

**MINISTÈRE  
CHARGÉ  
DES TRANSPORTS**

**dgac**  
direction  
générale  
de l'aviation  
civile

N° document	2070	Date
Version		08/09/2022
Modifications		
Version		
V1		- Création du document

LISTE DE CONTRÔLE	
CONFIGURATION DES PISTES	17R-35L, 17L-35R, C17, C35 et D17, D35
HYPOTHESES	DSAC CE
	236 797 (source INM DSAC CE)
	SA
	DSAC CE
MODELISATION	INM 6.0c
	BD ALTI IGN
	SRAC
	GGIS 3.22
REALISATION DU PLAN	SCAN 25
	RGF93-lambert 93
	1/25000
	Echelle

**ANNEXE A L'ARRÊTÉ INTERPRÉTAL DU 12 MARS 2023**

La Préfète de région

Fabienne BUCCIO

La Préfète

Chantal MAUCHET

Laurent PREVOST