



GOVERNEMENT

Liberté
Égalité
Fraternité

Chaque geste compte
PRÉSERVONS NOS RESSOURCES



Mon ampoule est grillée, où puis-je la jeter ?

Je regarde l'Info-tri pour savoir comment trier.

Les bons réflexes à adopter



Je la dépose en magasin, dans un bac de tri en libre-service.



Je la dépose en déchèterie.

Et ensuite ?

La 2^e vie de mon produit

Les matières qui composent mon ampoule sont séparées pour être réutilisées dans la fabrication de nouveaux produits et les polluants sont neutralisés puis stockés dans une installation spécialisée.



AVEC

L'INFO-TRI

trier devient plus simple

Pour en savoir plus,
rendez-vous sur ecologic-france.com
et ecosystem.eco



GOVERNEMENT

Liberté
Égalité
Fraternité

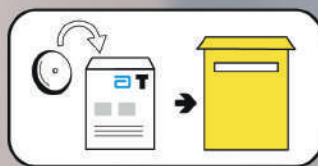
Chaque
geste compte
PRÉSERVONS NOS RESSOURCES



Que faire de mon capteur de glycémie FreeStyle Libre après utilisation ?

Je regarde l'Info-tri pour savoir comment trier.

Les bons réflexes à adopter



Je le dépose dans une enveloppe de collecte à commander sur FreeStyleDiabete.fr ou à demander en pharmacie et, lorsque l'enveloppe contient 26 capteurs, je l'envoie par la poste (c'est gratuit).

La 2^e vie de mon produit

Et ensuite ?

Les composants métalliques de mon capteur sont récupérés dans une usine spécialisée pour être recyclés.



AVEC

L'INFO-TRI

trier devient plus simple

Pour en savoir plus,
rendez-vous sur FreeStyleDiabete.fr



GOVERNEMENT

Liberté
Égalité
Fraternité

Chaque geste compte
PRÉSERVONS NOS RESSOURCES



Fin de partie pour mon ordinateur

Il n'est pas réparable.

Tout n'est pas perdu !

Les bons réflexes à adopter

Je regarde l'Info-tri pour savoir comment trier.



Je le dépose en magasin.



Je le dépose en déchèterie.

Je le fais réparer ou je le donne à une association s'il fonctionne encore.

La 2^e vie de mon produit

Il est pris en charge pour être trié en France.

DÉPOLLUTION

Les substances dangereuses sont neutralisées puis stockées dans une installation spécialisée.

VALORISATION

Les différents composants recyclables de mon PC sont récupérés (métaux et plastiques). Les substances non-recyclables sont incinérées ou enfouies dans des installations de stockage de déchets.



AVEC

L'INFO-TRI

trier devient plus simple

Pour en savoir plus,
rendez-vous sur ecologic-france.com
et ecosystem.eco