



AUTORITÉ DE SURVEILLANCE

LES SYMPOSIUMS



GIVRAGE AERONAUTIQUE

Incidents de givrage à Vienne le 27/01/2008

jeudi 16 octobre 2008

direction générale de l'Aviation civile

direction du Contrôle de la sécurité



GIVRAGE AERONEFS

jeudi 16 octobre 2008

Incidents de givrage à Vienne le 27/01/2008

Incidents en approche à Vienne (LOWW) le 27/01/2008

2 ASR d'appareils français (A 320) entre 8h30 et 13h30

Rencontre de givrage sévère : fortes vibrations moteur

Nombreux PIREPs émis

GIVRAGE AERONEFS

jeudi 16 octobre 2008

Incidents de givrage à Vienne le 27/01/2008

1^{er} ASR:

LOWW à 8h30, appareil A320

Un fort givrage est prévu en descente vers VIE, nous en sommes prévenus par l'ATIS. Engines AI et Wing AI sont mis sur ON. Le contrôle nous maintient à des niveaux élevés dans les couches de nuages FL230, FL210 FL160 à la vitesse Green dot : deux grognements sont perçus.

Indicateur de vibrations N1 du moteur 1 clignote à 9.9.

Pare brise de l'avion est blanc, recouvert de glace. (L'indicateur de givrage n'est plus visible, pourtant l'ECAM indiquait No ice detected !)

Procédures : advisory puis QRH vibrations réacteurs élevées, ATHR OFF le contrôle nous autorise à descendre au 140. A ce niveau en réalignant la manette de poussée afin de ré-augmenter la poussée sur le moteur 1 nous voyons que le moteur grogne toujours (vibrations montent à 5.5, la cellule avion vibre). L'approche est poursuivie avec le moteur 1 au ralenti. Je n'ai pas déclaré le vol en emergency.

GIVRAGE AERONEFS

jeudi 16 octobre 2008

Incidents de givrage à Vienne le 27/01/2008

Le givrage très fort subi (en 15 ans d A320 je n'ai jamais vu un pare brise complètement blanc et couvert de glace. Probe/ window heat sur on) et cela dura pendant 70% de l'approche entre le FL230 à FL60.

2^e ASR:

LOWW à 13h30, appareil A320

Fort givrage en descente entre les niveaux FL 200 et FL 70 . 7 cm de givre présent sur le terrain de givrage .

Vibration N1 lors de la mise en pallier FL 120 . 5.5 fugitif .

Inscription à ATC et vérification par technicien à VIE . RAS

GIVRAGE AERONEFS

jeudi 16 octobre 2008

Incidents de givrage à Vienne le 27/01/2008



METAR :

LOWW 270920Z 29024G34KT 9999 FEW020 SCT032 BKN040
06/02 Q1019 TEMPO 28030G45KT=.

LOWW 270950Z 29027G39KT 8000 -RA FEW020 BKN033 06/03
Q1019 TEMPO 28030G45KT=

LOWW 271150Z 30025G39KT 9999 FEW022 BKN035 06/02
Q1018 TEMPO 29035G50KT=

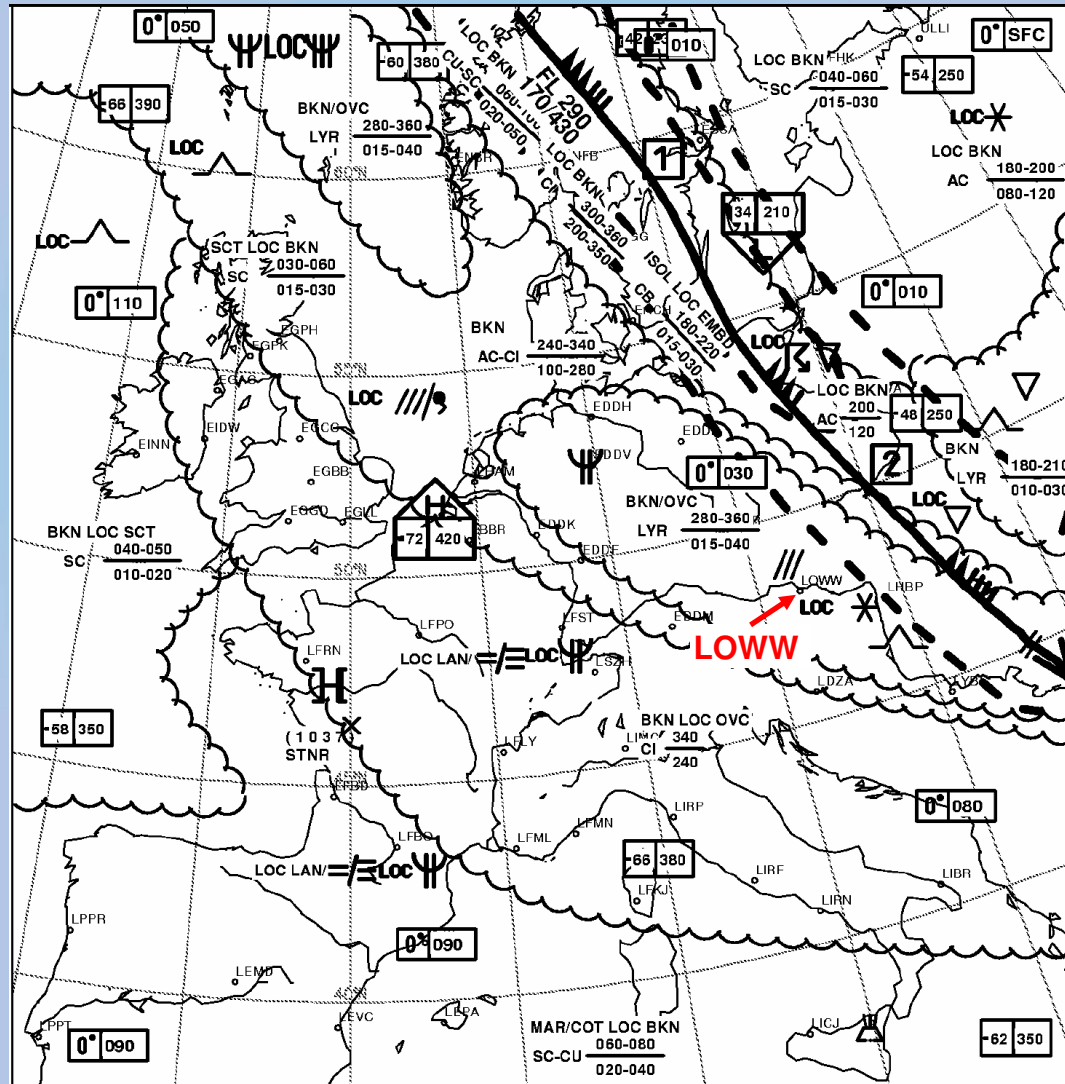
TAF :

270654 LOWW 270650Z 270715 30020G30KT 9999 -RA FEW020
SCT050 BKN070 TX07/14Z TN06/06Z TEMPO 0715 31030G45KT
7000 RA FEW015 BKN030 OVC040 PROB40 TEMPO 0708

34012KT PROB30 TEMPO 1115 30035G50KT=

GIVRAGE AERONEFS

Incidents de givrage à Vienne le 27/01/2008

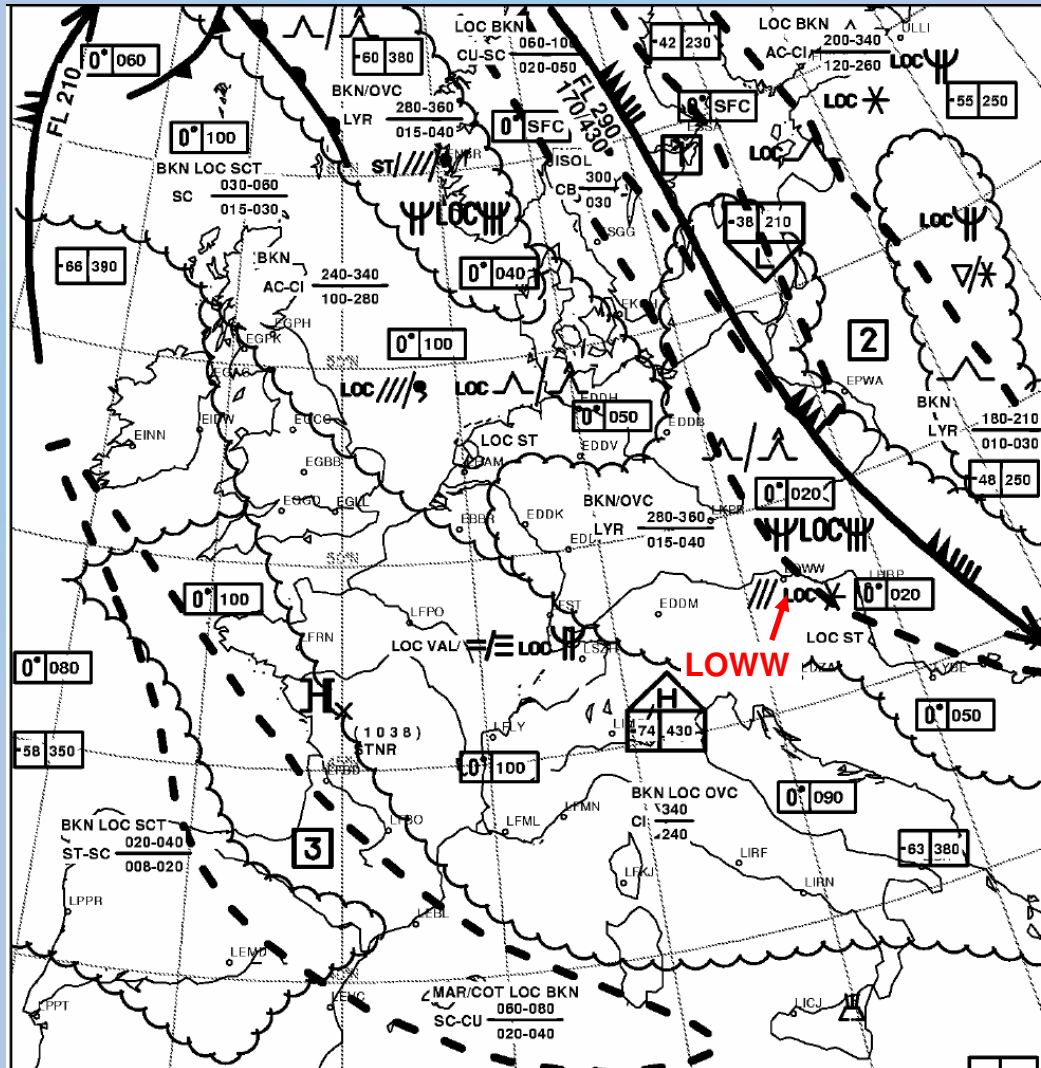


	8509-QGOD99
	TOULOUSE
EUROC SIGNIFICANT WEATHER CHART SFC to FL450 VALID 09UTC ON 27/01/2008	
CB or mention implies mod to sev turbulence, icing and hail. Units : altitude in flight levels, speed in knots, pressure in hectoPascal	

GIVRAGE AERONEFS

jeudi 16 octobre 2008

Incidents de givrage à Vienne le 27/01/2008



	8515-QGOE99
	TOULOUSE
EUROC SIGNIFICANT WEATHER CHART SFC to FL450 VALID 12UTC ON 27/01/2008	
CB or mention implies mod to sev turbulence, icing and hail. Units : altitude in flight levels, speed in knots, pressure in hectoPascal	

GIVRAGE AERONEFS

jeudi 16 octobre 2008

Incidents de givrage à Vienne le 27/01/2008



PIREPs :

UAOS51 LOWW 270808

AIREP LOWW

ACFT MEDIUM MOD ICE OBS AT 0745Z TMA W OF LOWW
FL140/150=

UAOS31 LOWW 270806

ARS

ACFT MEDIUM SEV ICE OBS AT 0805Z 25 NM NNE OF LOWW
FL150/190=

UAOS31 LOWW 270839

ARS

SEVERAL ACFT SEV ICE OBS AT 0830Z 25 NM NW OF LOWW
BLW FL240=

GIVRAGE AERONEFS

jeudi 16 octobre 2008

Incidents de givrage à Vienne le 27/01/2008



PIREPs :

UAOS31 LOWW 271128

ARS

B777 SEV ICE OBS AT 1130Z TMA LOWW ABV FL080=

UAOS31 LOWW 271213

ARS

ENRT ACFT MEDIUM MOD/SEV ICE OBS AT 1212Z BTN LOWI
AND LOWS ABV FL200=