

5 juin 2026



MINISTÈRE
DE LA TRANSITION
ÉCOLOGIQUE

*Liberté
Égalité
Fraternité*

Webinaire ALM – Dernières améliorations

accèslibre
MOBILITÉS 



Les données d'accessibilité

= Droit à la mobilité de tous

La politique des données d'accessibilité :

Une politique complète disposant :

- d'un cadre légal, réglementaire et normatif (obligations de collecte [dans les transports](#) et pour [les gestionnaires de voirie](#))
- d'une gouvernance nationale (slide 4)
- des ressources documentaires, techniques...
- de POC, avec des calculateurs d'itinéraires déjà capables de restituer l'information sur l'accessibilité de la voirie et des transports (ex. [HITinéaire](#) de Lorient Agglomération)

Liens utiles

La page DMA sur la politique des données d'accessibilité :

[Les données d'accessibilité et Acceslibre Mobilités](#)

depuis cette page, accès aux autres ressources : PAN, CNIG...

Politique des données d'accessibilité dans les transports et en voirie

législation

- Le code des transports précise que les voyageurs ont le droit à l'info sur les moyens de mobilités et les modalités de leur utilisation (art.1111-4 code Transports)
- Les Régions doivent proposer un système d'information (art. 1115-8 code des Transports)

Une double obligation de collecte

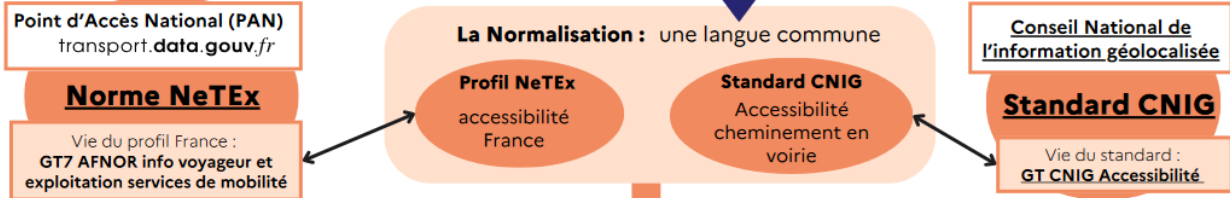
ART L1115-6 et D.1115.9 du code des transports Art. L141-13 et R121-24 du code de la voirie routière

Disposition sur le rôle des CCA/CIA dans analyse des données Art. L2143-3 du code Général des Collectivités locales

Arrêté commun du 28 mai 2024

législation

normalisation



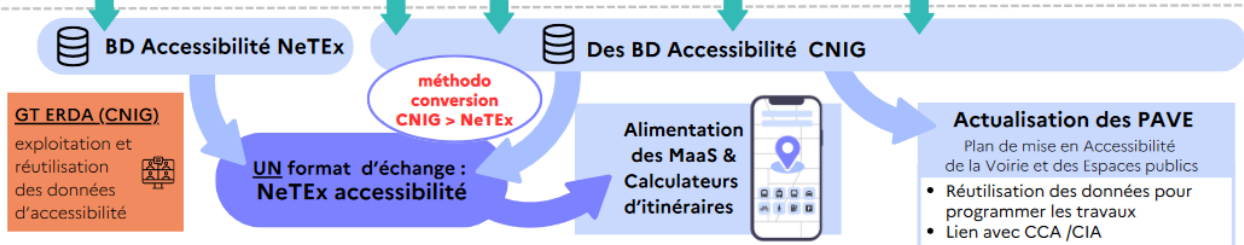
normalisation

collecte



collecte

exploitation



exploitation

Réf : Actualisation 2025/06 Écosystème Données d'accessibilité, Délégation Ministérielle à l'Accessibilité (ML) et Fabrique des Mobilités (JB), page ministère "Données accessibilité"

Les données d'accessibilité

= Droit à la mobilité de tous

La politique des données d'accessibilité

Une gouvernance nationale et autant de ressources :

- **Ministère :**
 - **DMA, délégation ministérielle à l'accessibilité** : Muriel Larrouy, dma.sg@developpement-durable.gouv.fr
 - **DGITM, direction générale des infrastructures, des transports et des mobilités** : Jorge Gonzalez Suit
- **Le point d'accès national, la bibliothèque des données mobilités, Transport.data.gouv** : contact@transport.data.gouv.fr
- **Cerema** : GT CNIG & GT ERDA, Arnaud Gallais et Marion Torteroto du Cerema (prenom.nom@cerema.fr)
- **Réseau CRIGE** : Guillaume Blanchard, guillaume.blanchard@gipatgeri.fr
- **GT7 AFNOR** : Tu Tho Thai (tutho@ttandj.com)

Liens utiles

La page DMA sur la politique des données d'accessibilité :

[Les données d'accessibilité et Acceslibre Mobilités](#)

depuis cette page, accès aux autres ressources : PAN, CNIG...

Les données d'accessibilité

= Un outil de collecte des données d'accessibilité



Acceslibre Mobilités (ALM)

L'outil de l'Etat pour les collectivités locales et de leurs prestataires **répondant** à trois obligations :

- **Collecter les données d'accessibilité** (code des transports et code de la voirie)
- **Alimenter les calculateurs d'itinéraires et fournir l'information aux voyageurs** (L1111-4 et L1115-8 du code des transports)
- **Elaborer un PAVE** (Plan de mise en Accessibilité de la Voirie et des Espaces publics)

Objectifs : Réduire les coûts, collecter, gérer et exporter les données d'accessibilité conformes aux normes et standards

Liens utiles

[La documentation
AccesLibre Mobilités](#)

Webinaire Bilan

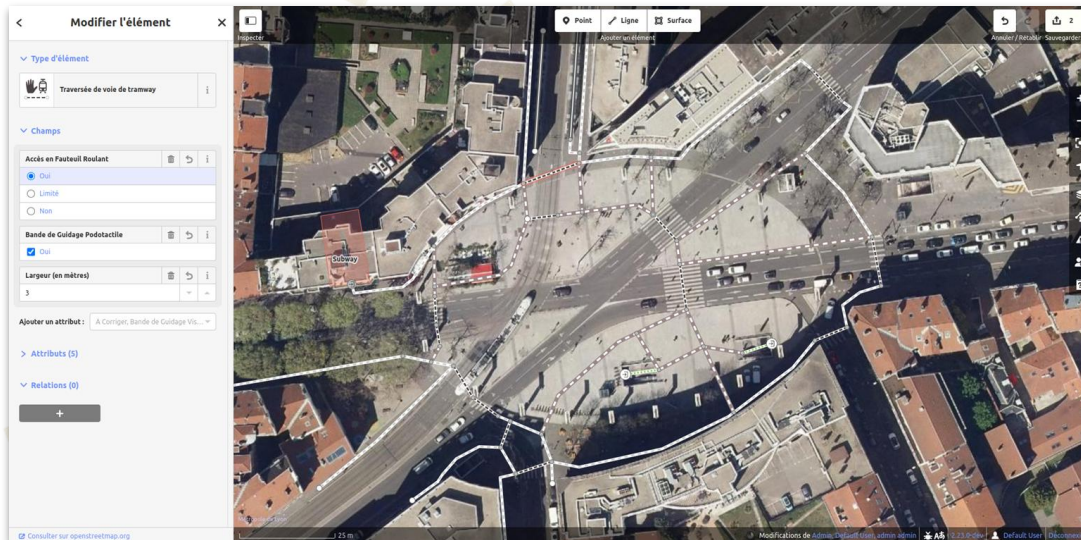
Acceslibre Mobilités - sommaire



1. Présentation de l'outil
2. Les nouveautés d'**Acceslibre Mobilités**
3. Présentation du nouveau format **Geopackage CNIG Accessibilité** pour faciliter le partage de données SIG
4. Retour d'usage

Acceslibre Mobilités

Collecte et entretien des données d'accessibilité



► Permet de créer et entretenir un référentiel de données d'accessibilité :

- Voirie,
- Transports,
- ERPs

► Support des standards :

- CNIG Accessibilité
- NeTex Accessibilité

► Open Source

► Pour qui ?

- Services voirie, mobilité, SIG des collectivités
- Bureaux d'études en accompagnement
- AOM pour le volet transports

Acceslibre Mobilités

Collecte et entretien des données d'accessibilité

3 interfaces :

Editeur **web** **bureau**

Pour la consultation et l'édition du référentiel de données (graphe piéton), l'import de données existantes, la consultation de vues Panoramax, et la publication de données au format NeTeX Accessibilité.

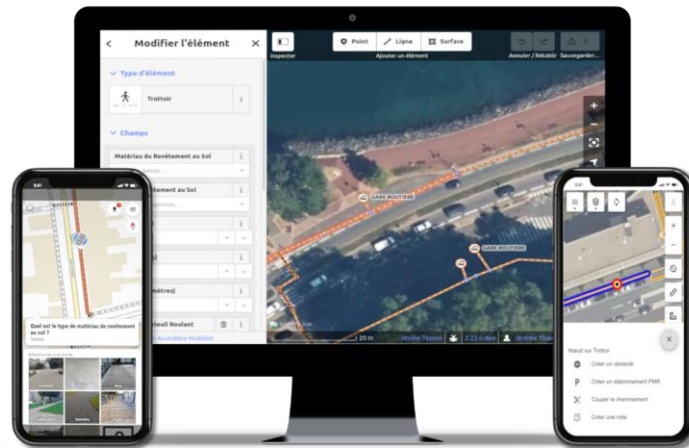
Éditeur **web** **pour la collecte sur le terrain**

Pour les professionnels dans le cadre d'une collecte de données massive, cette interface permet de collecter des informations sur le terrain, prendre des photos et des notes.

Application mobile

Pour la collecte ponctuelle d'informations sur le terrain et les mises à jour de données.

Une **base de données** dédiée au territoire



import



dessin



saisie

Acceslibre Mobilités

Collecte et entretien des données d'accessibilité



IMPORT

NeTEx Transport (PAN)

OpenStreetMap

Récupération automatique du **graphe piéton** et des **arrêts** de votre territoire



EXPORT

NeTEx Accessibilité (profil France)

CNIG Géopackage

API

Des formats standardisés pour répondre aux obligations réglementaires et **partager vos données en open data**



OPEN SOURCE

- À installer chez vous (DSI) ou en cloud selon votre organisation
- Aucun coût de licence
- Maîtrise totale de vos données

Démonstration des fonctionnalités natives d'ALM

Les nouveautés

1 Profils de collecte adaptés à vos objectifs

CNIG ESSENTIEL

Le socle minimal pour répondre aux obligations réglementaires (champs obligatoire du CNIG). Idéal pour démarrer une collecte sur votre territoire.

NETEX ESSENTIEL

Pour aller plus loin : collecte orientée transport et interopérabilité, compatible avec les flux nationaux.

NETEX MINIMAL

Collecte sur les arrêts de bus.

2 Visualisation des données terrains



PANORAMAX

En finalisation

Visualisation des photos de terrain existantes directement dans l'éditeur. Push direct vers Panoramax bientôt disponible.

Les nouveautés

3 Une documentation intégrée



DOCUMENTATION INTÉGRÉE

Les définitions et règles de saisie de chaque attribut sont accessibles directement depuis l'éditeur web et l'application terrain.

4 Mises à jour des standards et formats d'échange



MISE À JOUR NETEX EXPORT

En finalisation

Standard NeTEx

v2.0

Profil France

v2.4

L'export NeTEx Accessibilité intègre désormais les dernières versions du standard et du profil national.



CNIG GEOPACKAGE

En finalisation

Import

Export

Le format CNIG Géopackage est désormais supporté en import et en export.

Démonstration des nouvelles fonctionnalités

Nouveau format de données

CNIG Accessibilité Geopackage

Ambition:

Proposer un format d'échange

**Faciliter la collecte terrain et la visualisation
dans des outils SIG**

**Autoriser la donnée à être imparfaite
car en cours d'édition / production**
(le format ne dispense pas de validateurs)

Faciliter le suivi de versions du standard

Nouveau format de données

CNIG Accessibilité Geopackage



FORMAT DE DONNÉE SIG STANDARD OUVERT

QGIS

ArcGIS

Autres outils SI du marché

Compatible avec tous les outils SIG du marché / plus besoin d'export à façon ou de format propriétaire.



ISSU DU GT CNIG ACCESSIBILITÉ

Format de référence CNIG voirie

Format élaboré dans le cadre des travaux du groupe de travail national. Il devient le format d'échange de référence pour le modèle CNIG voirie.



INTEROPÉRABILITÉ

Compatible avec QAccess et tout outil qui produit ou consomme du CNIG Accessibilité



STATUT

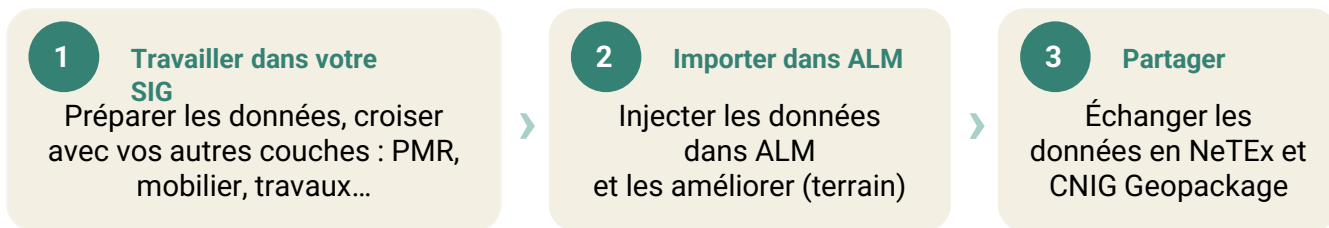
Déploiement prochainement

Import et export Géopackage CNIG en finalisation dans ALM

Nouveau format de données

CNIG Accessibilité Geopackage

Workflow rendu possible grâce au Geopackage :



CNIG GEOPACKAGE

Échanges entre outils SIG

Pour partager, retravailler et croiser vos données d'accessibilité dans votre écosystème SIG métier.



NETEX ACCESSIBILITÉ

Alimentation PAN & calculateurs

Pour publier vers le PAN et alimenter les calculateurs d'itinéraires accessibles → ces deux formats sont complémentaires.

À retenir : le Géopackage CNIG ne remplace pas le NetEx Accessibilité
→ chaque format répond à un besoin distinct dans votre chaîne de traitement.

Acceslibre Mobilités

Usage d'ALM

Collectivités dont la collecte a été - ou va être - réalisée avec ALM

LORIENT
AGGLOMERATION



**LANN
ION**



Retour d'usage

Démonstration de la nouvelle application Izilo à Lorient Agglomération

26 000

utilisateurs uniques en mai 2026

830 000

recherches d'itinéraires en mai 2026

Intégration des services Handimap

- Appel au calculateur Handimap pour les trajets piétons (mono et multimodaux)
- Instructions d'itinéraires enrichies avec les données d'accessibilité Handimap

← Départ : 15:58 19 min
○ Arrivée : 16:17 9 min

Départ
15:58 - Lorient Gare SNCF, Lorient

13 Lorient Gare SNCF
Bus izilo
Vers Beaux Arts
7 arrêts | 9 min
Ligne 3-Départs non effectués

16:08 - Brizeux, Lorient

730 m | 9 min

Dirigez-vous vers le nord-est sur Rue Lazare Carnot.
68 m

Tournez à droite dans le passage piéton.
10 m

Tournez à gauche pour rester sur Quai Charles de Rohan.
3 m

Tournez à droite pour rester sur Quai Charles de Rohan.
74 m

Tournez à gauche dans le passage piéton.
9 m

Tournez à droite pour rester sur Quai Charles de Rohan.
89 m

Merci !

