



MINISTÈRE CHARGÉ DES TRANSPORTS

*Liberté
Égalité
Fraternité*



**MINISTÈRE
CHARGÉ
DES TRANSPORTS**

*Liberté
Égalité
Fraternité*

COMITÉ DE SUIVI DES DESSERTES FERROVIAIRES (CSDF)

PARIS – CLERMONT-FERRAND

Clermont-Ferrand, 11 avril 2025

La ligne Clermont-Ferrand – Paris

419

kilomètres

7

gares desservies

8

allers-retours en semaine,
dont 1 sans arrêt intermédiaire

6

allers-retours le samedi

6,5

allers-retours le dimanche

3h30

de temps de trajet

1,9 M

de voyageurs en 2024



Gares desservies par les TET Clermont-Ferrand - Paris



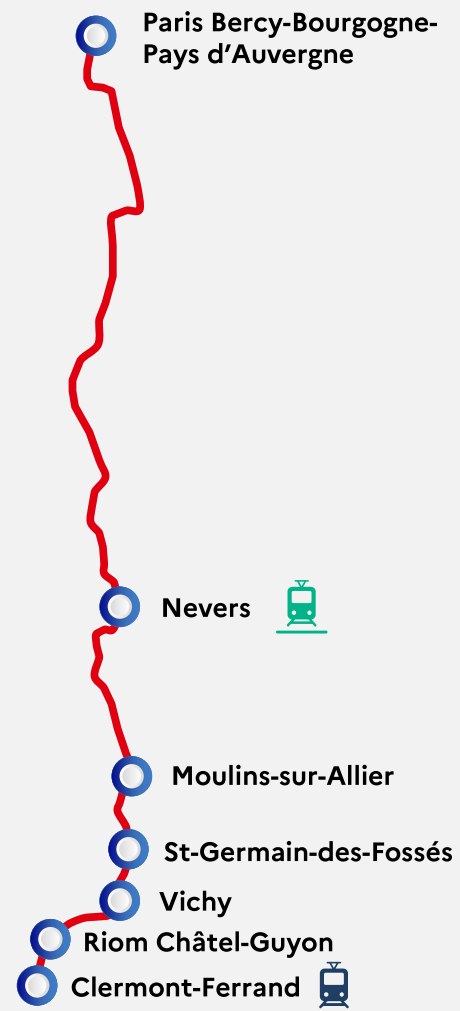
Positionnement des locomotives de service SNCF Réseau, utilisées pour le dégagement du réseau



Positionnement de la locomotive de protection

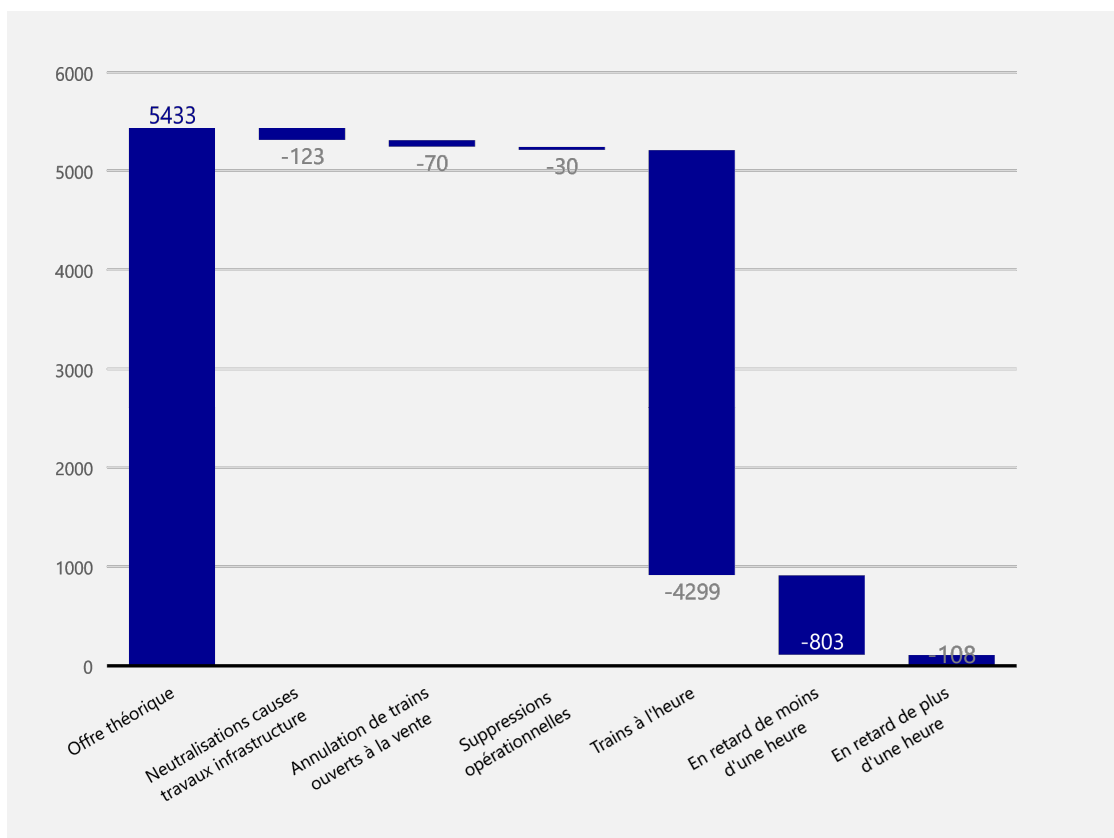


Positionnement des 2 locomotives de réserve



Qualité de service

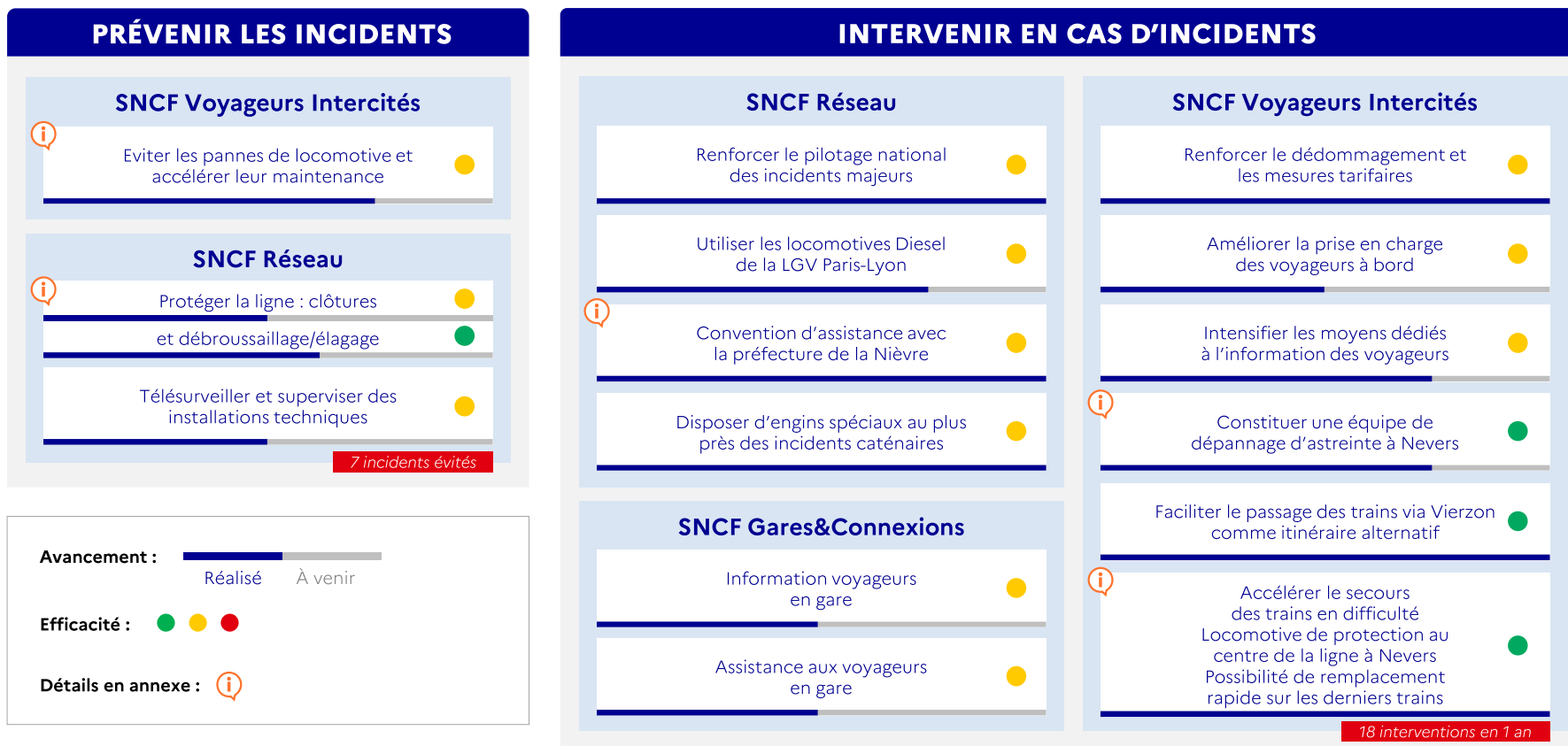
Décomposition du plan de transport théorique (mars 2024 - février 2025)



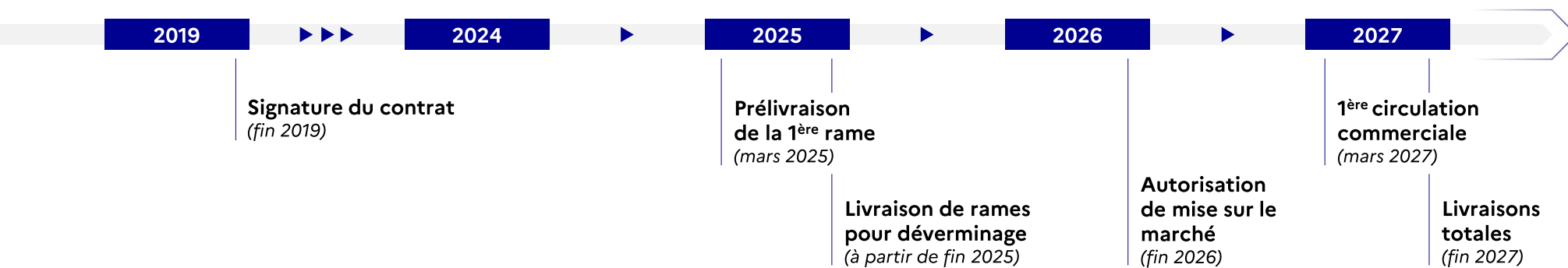
- Avec 83% des trains à l'heure sur les 12 derniers mois, **la régularité sur la ligne progresse de 4,8 points par rapport à la période mars 2023-février 2024.**
- La ligne présente **peu de variations saisonnières en 2024**, contrairement à 2023 où la fin d'année fût marquée par une forte augmentation des impacts externes (divagation d'animaux, chutes d'arbres, intempéries).
- **Un nouveau pic de défaillances de locomotives a affecté l'exploitation de la ligne entre décembre 2024 et février 2025.** La régularité reste néanmoins globalement bien orientée sur janvier-février, en hausse de 3,7 points par rapport à la même période l'an dernier.

Plan d'actions Clermont-Paris - Groupe SNCF (23 février 2024)

Deux volets : Prévenir les incidents – Intervenir en cas d'incidents – Budget de 40 M€ sur 2024-2026
Toutes les actions ci-dessous ont été réalisées et sont prolongées sur les prochaines années



Planning de livraison des rames Oxygène



Les actions

Le plan que je vous propose se déroule en deux temps

1

À COURT TERME

Comme préconisé et en accord avec le groupe de travail parlementaire. Nous envisageons la mise place de deux groupes de travail indépendants :

- **Le premier groupe** aura pour mission de rechercher des solutions techniques permettant d'intégrer de nouvelles locomotives sur la ligne. Ce groupe démarrera le 30 avril et devra rendre ses conclusions fin juillet 2025.
- **Le second groupe** aura pour mission de rechercher des solutions pour améliorer la prise en charge des voyageurs en cas d'incidents de longue durée. Ce travail sera réalisé en lien avec les usagers et nous pourrons présenter les conclusions fin juillet 2025.

Nous prévoyons la mise en place d'un renforcement opérationnel :

- Renforcement courant 2025 de l'équipe d'ingénierie Intercités, par la mise en place de deux ingénieurs, un à Ivry et un à Villeneuve.
- Mise en place d'un plan de fiabilité saison 3 pour renforcer la maintenance préventive des locomotives.
- Mise en place d'une procédure spécifique de « secours » avec l'engagement concomitant des locomotives de Nevers et Paris-Est.

Les actions

Le plan que je vous propose se déroule en deux temps

1

À COURT TERME

Du point de vue de l'infrastructure :

- Finalisation du plan « clôtures » pour réduire les risques liés aux incidents avec le gibier et les bovins
- Etude des zones les plus en risque : rapports des conducteurs de train, tournées terrain des équipes d'entretien, signalement des riverains, informations partagées avec les fédérations de chasseurs, avec les chambres d'agriculture, ...
- Enjeu de cibler le mieux possible la zone à traiter et la solution la plus adaptée

Du point de vue de l'indemnisation :

- Lancement d'une opération promotionnelle en juin avec la vente de 10 000 billets à prix attractif de 19 €.
- Dédommagement des abonnés, pour 2025, à hauteur de 10 % du prix de leur abonnement.
- Généralisation d'une indemnisation à hauteur de 200 % en cas de retard de plus de 3 heures.
- Intégration dans l'appel d'offres d'un système de remboursement automatique en cas de retard, dans le cadre de la future mise en concurrence.

Les actions

Le plan que je vous propose se déroule en deux temps

2

PRÉPARER LE SCHÉMA DIRECTEUR APRÈS 2027

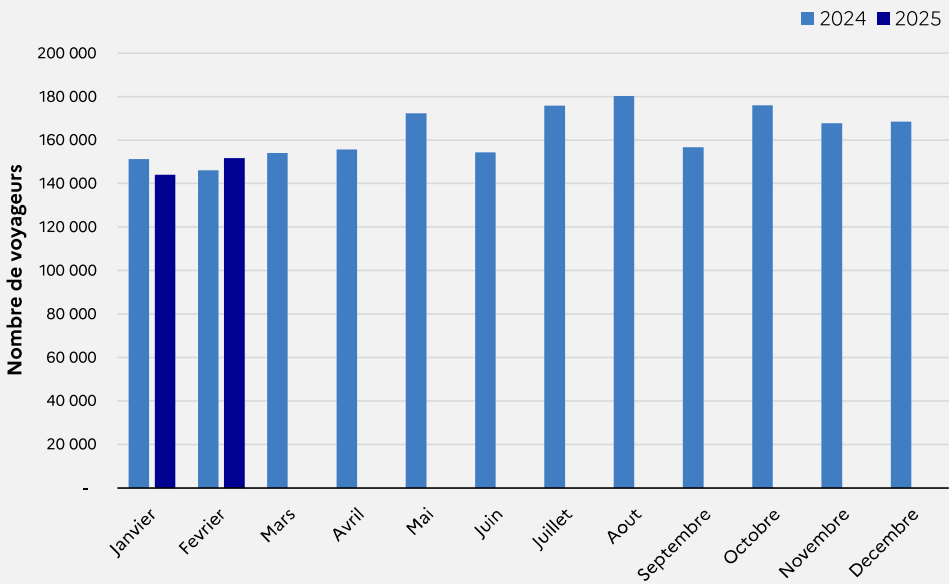
Lancement d'une étude
pour définir les travaux
nécessaires à une qualité
de service optimale et
préparer l'après 2027

Evaluer la faisabilité d'un
gain substantiel de temps,
de l'ordre de 20 à 30
minutes.

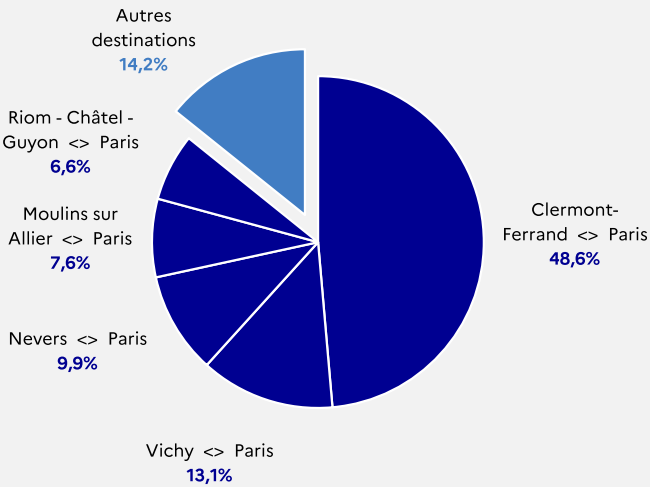
L'ambition ici est de passer d'une logique purement « palliative » à une logique « constructive » pour préparer l'avenir de la ligne.

Fréquentation

Trafic mensuel de voyageurs de la ligne Paris - Clermont-Ferrand



Répartition origines destination en 2024





**MINISTÈRE
CHARGÉ
DES TRANSPORTS**

*Liberté
Égalité
Fraternité*