



Direction générale des infrastructures, des transports et des mobilités (DGITM)

Sous-directions rattachées au directeur général

Au 20 novembre 2024

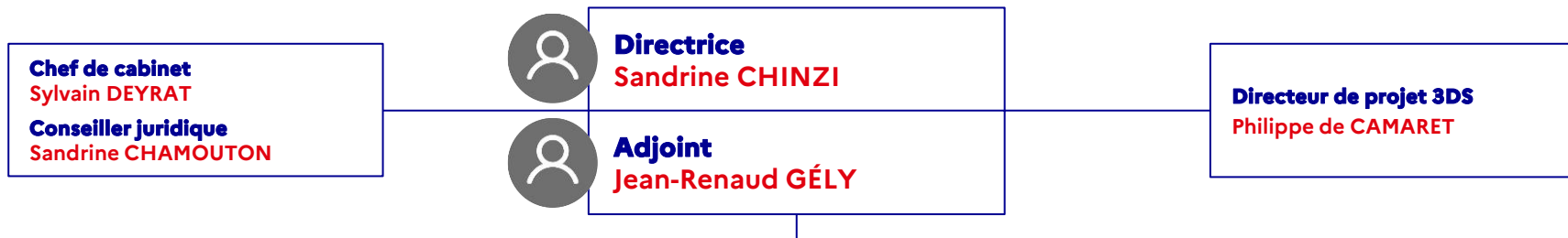








Sous-direction multimodalité, innovation numérique et territoires (MINT)	Sous-direction du droit social (TS)	Sous-direction ressources humaines, compétences et moyens (RHC)	Sous-direction budget, synthèse stratégique et appui aux services (BSA)
<p>Mélanie VERGNON</p> <p><i>Adj. Pierre-Yves APPERT</i> <i>Adj. Grégoire PHILIPPON</i></p> <p>PÔLE territoires - MINT1 Céline MOUVET</p> <p>PÔLE de l'innovation ouverte - MINT1 Hervé PHILIPPE</p> <p>PÔLE numérique - MINT1 Grégoire PHILIPPON</p> <p>PÔLE stratégies et partenariats - MINT4 Estelle STURTZER</p>	<p>Laurent GRAU</p> <p><i>Adj. Philippe THEBAULT</i></p> <p>BUREAU du droit social des transports routiers - TS1 Christian PRAT</p> <p>BUREAU du droit social des transports ferroviaires, fluviaux et des ports - TS2 Grégoire DESTAILLEUR</p>	<p>Julien MATABON</p> <p><i>Adj. Thierry DURIEUX</i></p> <p>BUREAU des ressources humaines et des moyens - RHC1 Eddy ALLAIN</p> <p>BUREAU des effectifs et de la formation - RHC2 Yann DUMAREIX</p>	<p>Sandrine de LAHONDES</p> <p><i>Adj. Yves DUCLERE</i></p> <p>BUREAU du budget - BSA1 Lionel CUGUILLERE</p> <p>BUREAU de l'exécution budgétaire - BSA2 Willy GRAND</p> <p>BUREAU du contrôle interne et de la commande publique - BSA3 Isabelle SANTAMARIA-CESTRE</p> <p>BUREAU des systèmes d'information - BSA4 Michel DEBOSSCHER</p> <p>MISSION de la synthèse et de l'analyse stratégiques - BSA5 Uriel KAUFMAN</p>

Direction générale des infrastructures, des transports et des mobilités (DGITM)

Direction des mobilités routières (DMR)

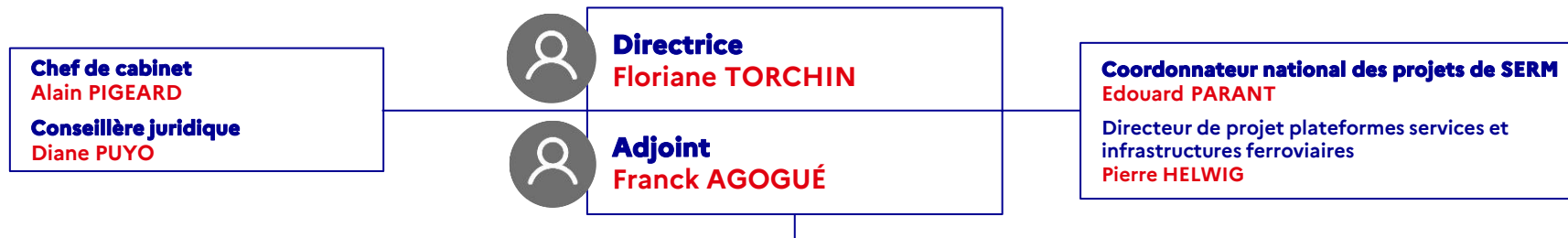
Au 20 novembre 2024



Sous-direction du pilotage de l'entretien, de l'exploitation du réseau national non concédé et de l'information routière (PEI)	Sous-direction des financements innovants et du contrôle des concessions autoroutières (FCA)	Sous-direction de la régulation et de la performance durable des transports routiers (TR)	Sous-direction de la stratégie d'aménagement et de modernisation du réseau routier national (SAM)	Département de la transition écologique, de la doctrine et de l'expertise technique (TEDET)	Département de la transition des usages et de la digitalisation (TUD)
<p> Sylvain REALLON</p> <p><i>Adj.</i> <i>Stanislas DE ROMEMONT</i></p> <p>BUREAU du patrimoine routier national non concédé - PEI1 Hélène KLICH</p> <p>BUREAU de l'exploitation routière, de la sécurité et de l'appui aux services - PEI2 Tarik TOUGHRAI</p> <p>BUREAU de l'information routière, des systèmes d'information et des systèmes de transports intelligents coopératifs - PEI3 Marie-Christine ESPOSITO</p> <p>PÔLE de programmation budgétaire et dialogue de gestion - PEI4 Stéphanie RINCOURT</p>	<p> Fabien BALDERELLI</p> <p><i>Adj.</i> <i>Estelle CHEVALLIER</i> <i>Jean SCHWANDER</i></p> <p>BUREAU des contrats - FCA1 Raphaël CHALANDRE</p> <p>BUREAU de la dévolution - FCA2 Jean RICARD</p> <p>BUREAU des services aux usagers et de la comodalité - FCA3 Pascal MAGNIÈRE</p> <p>BUREAU du patrimoine et aménagement- FCA4 Denis MAGNARD</p> <p>BUREAU de l'expertise juridique - FCA5 Vincent HUE</p>	<p> Sylvie ANDRE</p> <p><i>Adj.</i> N.</p> <p>BUREAU des transports routiers de marchandises et collectifs de voyageurs - TR1 Arnaud DEMAY</p> <p>BUREAU des transports publics particuliers de personnes - TR2 Aurélien BALMER</p> <p>BUREAU de la performance économique et environnementale des transports routiers - TR3 Philippe MACHU</p> <p>BUREAU du contrôle et de la circulation des transports routiers - TR4 Frédéric BECHARA</p>	<p> Jérôme AUDHUI</p> <p><i>Adj.</i> <i>Didier BOUNY</i></p> <p>BUREAU du pilotage des projets (zone nord), de l'animation de la maîtrise d'ouvrage et de la socio-économie - SAM1 Pierre BOQUEL</p> <p>BUREAU du pilotage des projets (zone sud), du suivi réglementaire et environnemental et de la participation du public - SAM2 Joseph POULAIN</p> <p>BUREAU de la programmation et de la modernisation du réseau routier national - SAM3 Olivier GUICHOU</p> <p>BUREAU de la politique de l'environnement - SAM4 Frédéric LAFFONT</p>	<p> Éric OLLINGER</p> <p><i>Adj.</i> <i>Pascal ROSSIGNY</i></p> <p>PÔLE nord et est Hervé MANGNAN</p> <p>PÔLE sud-ouest Didier CAUDOUX</p> <p>PÔLE nord-ouest Frédéric ROCHER-LACOSTE</p> <p>PÔLE Méditerranée François AGIER</p> <p>PÔLE Lyon André HORTH</p> <p>PÔLE Île-de-France Martin de WISSOCQ</p> <p>PÔLE de la coordination technique et écologique Elisabeth KASYC</p> <p>PÔLE ouvrages d'art Pierre PEYRAC</p>	<p> Xavier DELACHE</p> <p><i>Adj.</i> <i>Olivier GAVAUD</i></p> <p><i>Chef de projet de systèmes techniques de contrôle :</i> <i>Jean-Baptiste GALL</i></p> <p>PÔLE véhicule automatisé N.</p> <p>PÔLE véhicule et infrastructure connectés Olivier GAVAUD</p>

Direction générale des infrastructures, des transports et des mobilités (DGITM) Direction des transports ferroviaires et fluviaux et des ports (DTFFP)

Au 20 novembre 2024



Sous-direction des infrastructures ferroviaires (IF)

Bruno DICIANNI

Adj.
Muriel SACCOCCIO

BUREAU du développement du réseau ferroviaire et des actions transverses - IF1
Louis LALLEMAND- KIRCHE

BUREAU du développement du réseau ferroviaire et des opérations contractualisées - IF2
Jean-Baptiste DE CAGNY

BUREAU du réseau ferré national et des gares - IF3
Delphine CHABALIER

Sous-direction des services ferroviaires (SF)

Alexandre ANACHE

Adj.
Philippe GIGOU

Chef de projet financements :
Olivier GENAIN

MISSION autorité organisatrice des trains d'équilibre du territoire - SF1
Sophie HOARAU

BUREAU des opérateurs et des services ferroviaires de voyageurs - SF2
Marie SAULGEOT

BUREAU des opérateurs et infrastructures de transport collectif en IDF - SF3
Delphine FAUSSURIER

BUREAU du fret ferroviaire et du transport combiné - SF4
Vincent FERSTLER

Sous-direction des systèmes ferroviaires et guidés (SFG)

Pierre GINEFRI

Adj.
Patricia MOUTAFIAN-DELCOURT

Chargé de mission innovation et industrie ferroviaire :
Henri VICHARD

BUREAU de la sécurité des transports ferroviaires et guidés - SFG1
Cécile BINCTEUX

BUREAU de l'interopérabilité ferroviaire - SFG2
Christine CORRAZE

BUREAU des tunnels ferroviaires transfrontaliers - SFG3
Carine MARAVAL

BUREAU de la sûreté des transports ferroviaires et collectifs - SFG4
Laurence DEGLAIN

Sous-direction des ports (SDP)

Nicolas TRIFT

Adj.
Stéphanie CUBIER

BUREAU de la stratégie portuaire - P1
Arthur De CAMBIAIRE

BUREAU des grands ports maritimes - P2
Simon BISET

BUREAU de la réglementation portuaire - P3
Raphaël DUFAU

BUREAU de la sûreté portuaire et fluviale - P4
Cédric LOESCHER

Département du transport fluvial (TF)

Thomas DOUBLIC

BUREAU des voies navigables - TF1
Antoine ETHEVENOT

BUREAU des services fluviaux - TF2
Muriel BOULDOUYRE