

La problématique des incursions sur piste vue du BEA



A 29-11

29-11 A



Par Nicolas Marcou (BEA)

direction générale
de l'Aviation civile

direction
du Contrôle
de la sécurité

INCURSIONS SUR PISTE

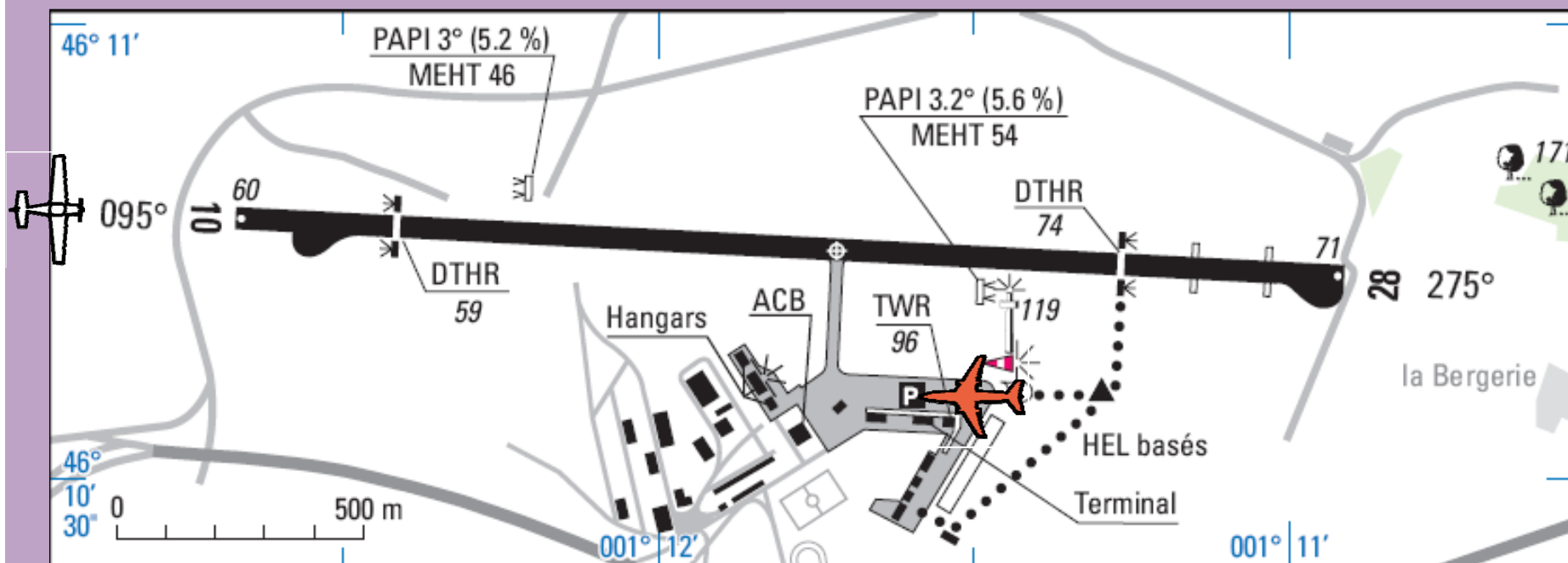


- Les collisions sur piste sont rares mais d'une gravité extrême
 - dernière collision en mai 2000 à CDG
- Enquêtes sur les incursions sur piste peu nombreuses
 - 12 incidents graves en 7 ans (25 incidents)
 - régularité et répartition géographique aléatoire
- Enquêtes complexes
 - nécessité de recueillir des éléments factuels auprès de tous les intervenants

Sécurité fondée essentiellement sur le maintien de la conscience du risque

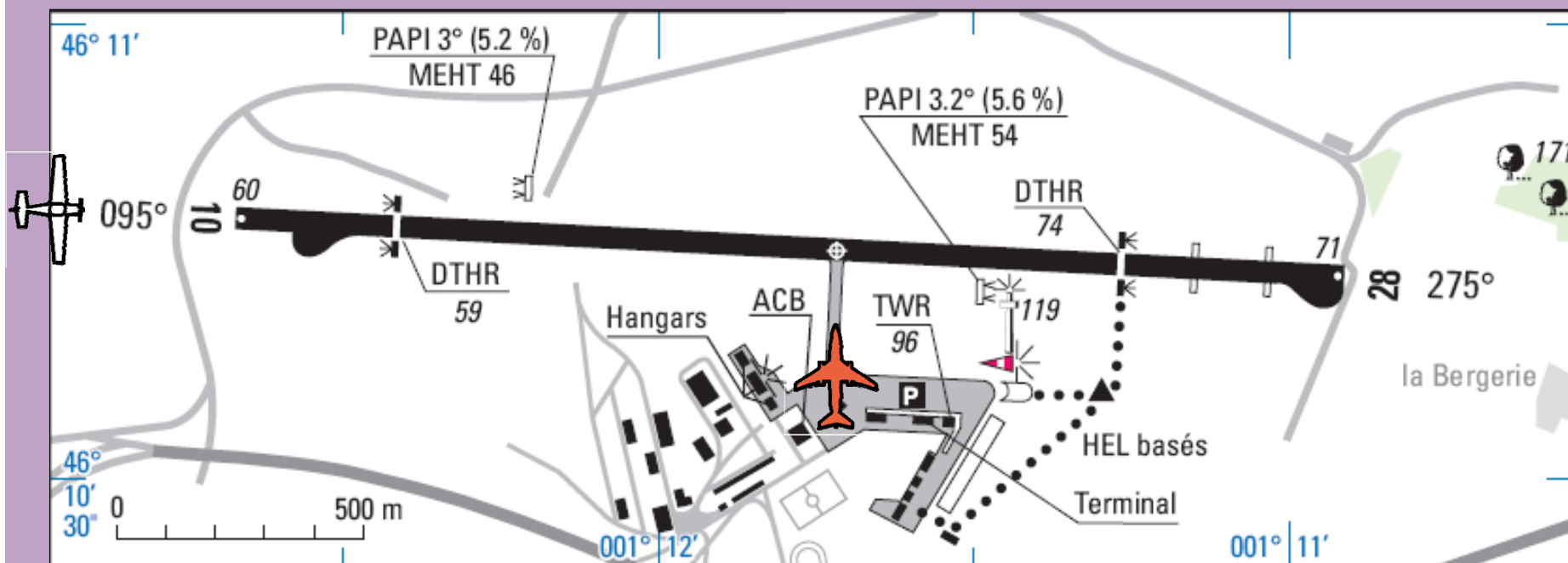
INCURSIONS SUR PISTE

La Rochelle - 09 / 2005



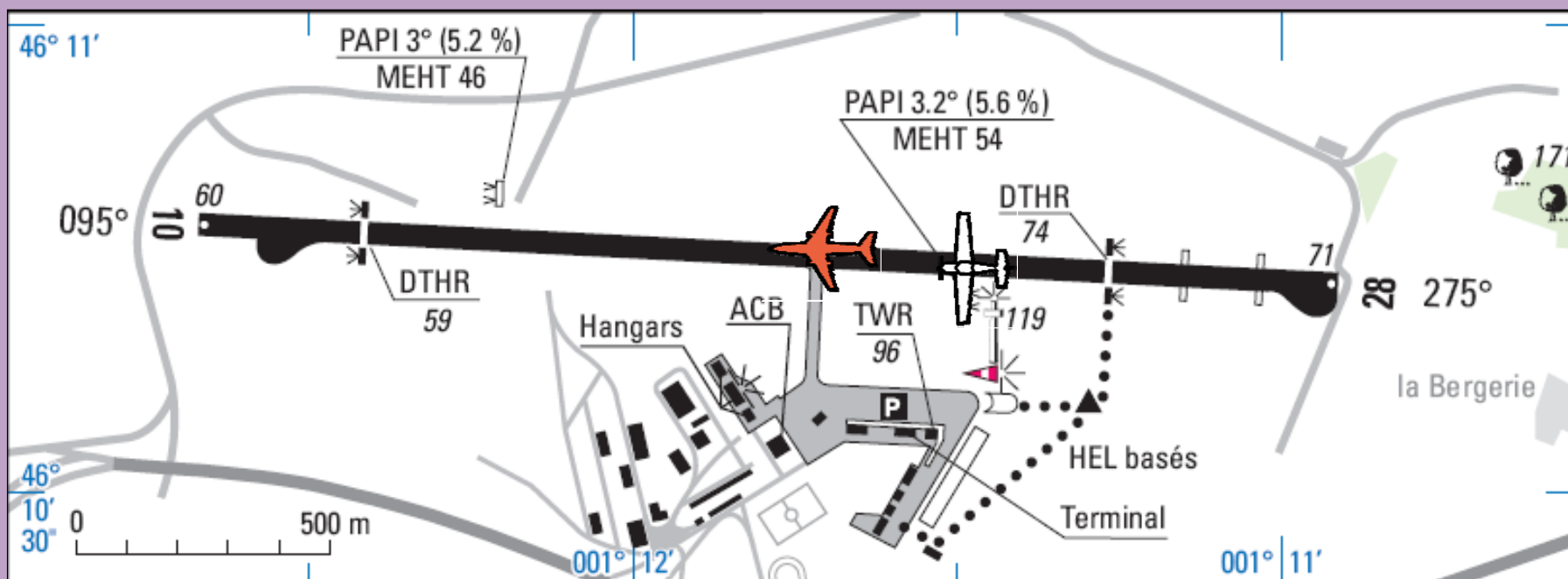
INCURSIONS SUR PISTE

La Rochelle - 09 / 2005



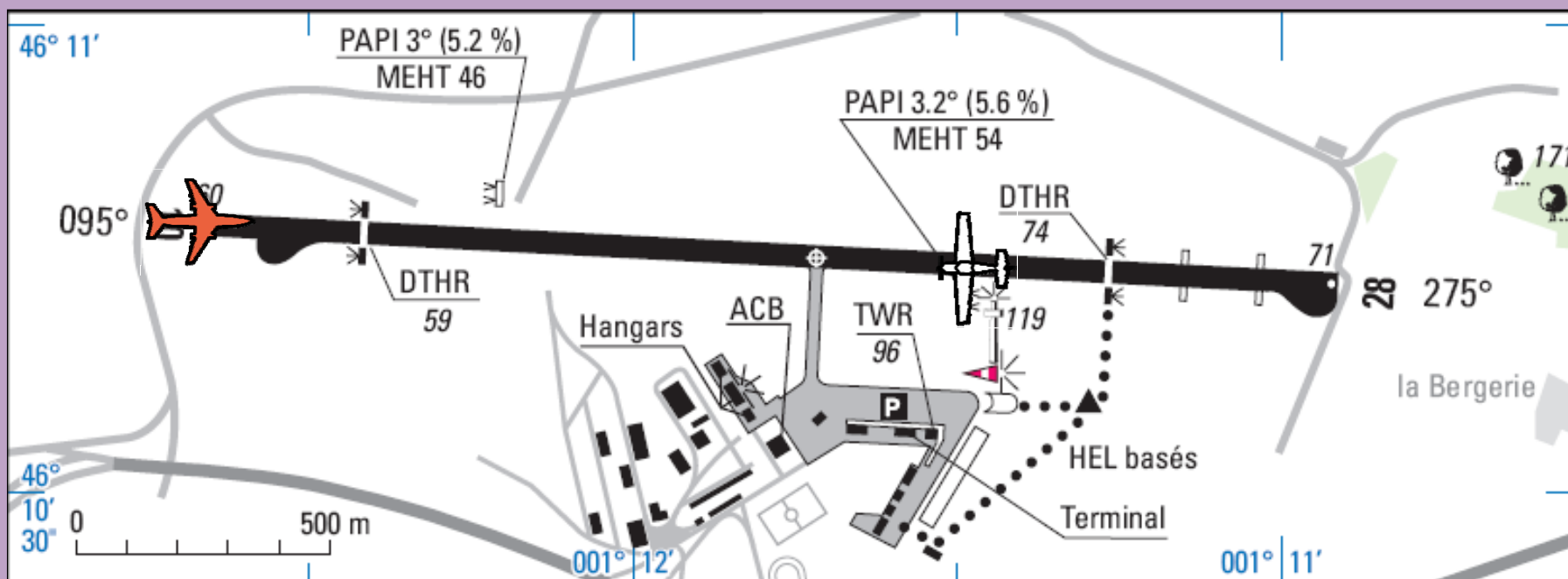
INCURSIONS SUR PISTE

La Rochelle – 09 / 2005



INCURSIONS SUR PISTE

La Rochelle – 09 / 2005



INCURSIONS SUR PISTE

Utilisation de la piste

- Maintien de deux avions sur une piste, zone la plus sensible.
- Peu de gain en terme d'efficacité
- Risque accru

Une perturbation suffit pour produire la collision

INCURSIONS SUR PISTE

Mixité de trafics

- Les pilotes d'aviation générale peuvent se sentir inhibés par la présence d'aéronefs TP.
- L'utilisation de deux langues ne favorise pas la conscience de la situation.
- Sur la piste, les deux mondes coexistent.

La sécurité est la même pour tous.

INCURSIONS SUR PISTE

Cas particulier de CDG

Mise en service du doublet nord

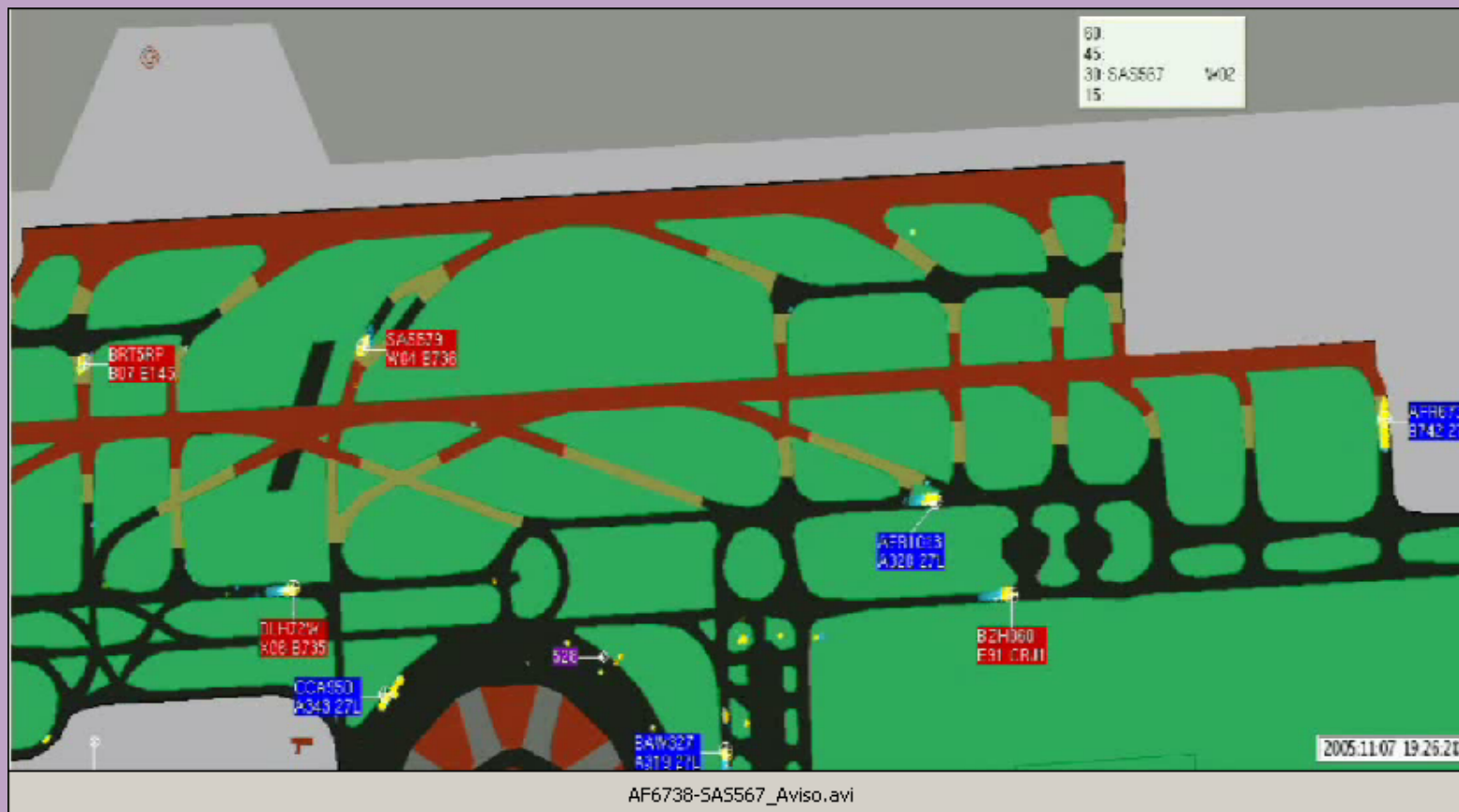
- entre novembre 2005 et janvier 2006, **7 incursions**
- complexité des procédures de dégagement après atterrissage et de traversée des piste
- difficultés de communication (langue et contenu des clairances)

Recommandation du BEA

« *La DGAC attire de façon urgente l'attention des exploitants desservant l'aérodrome de CDG et des services du contrôle de cet aérodrome sur les caractéristiques d'utilisation **des** doublets de piste et sur la nécessité d'une vigilance accrue.* »

INCURSIONS SUR PISTE

IncurSION sur piste sur le doublet nord de CDG



INCURSIONS SUR PISTE

Phraséologie (1/2)

- Clairance donnée par le contrôleur : « ABC five six seven hold short of runway two seven left holding point Kilo four Whisky »
- Nombre important d'informations à retenir
- En conséquence...

INCURSIONS SUR PISTE

Phraséologie (2/2)

- ...collationnement erroné par l'équipage : « Cross two seven [...] four Whisky ABC five six seven ».
- Transmission brouillée
- Pas de levée de doute de l'équipage
- Pas de vérification par le contrôleur

**Réduction de l'efficacité de la
barrière de sécurité collationnement**

INCURSIONS SUR PISTE

Utilisation de deux langues

- Le contrôleur s'adressait au B 747 en français et au MD 82 en anglais
- Conscience de la situation limitée pour l'équipage du MD 82
- Moins d'incidents sur le doublet sud ?
- Recommandation du plan EAPPRI
- Pratiquée dans de nombreux pays

INCURSIONS SUR PISTE

Quelques réflexions...

- Sur la piste, les erreurs peuvent avoir des conséquences graves et sont difficiles à rattraper
- Un gain d'efficacité peut dégrader le niveau de sécurité
- Retour d'expérience essentiel (BEA, CLS, OSV, etc.) pour maintenir la conscience du risque