



**PRÉFÈTE
DE LA GIRONDE**

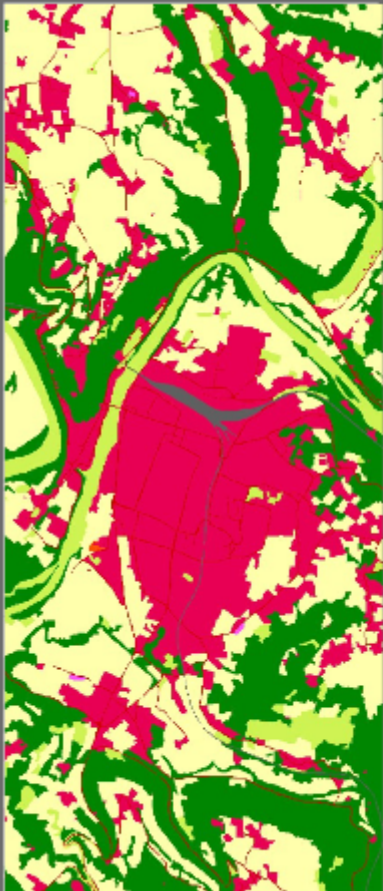
*Liberté
Égalité
Fraternité*

Les premiers cas d'usage de l'OCSGE : le prototype d'Arcachon SPARTE : le service aval de l'observatoire

Philippe LORIOT chargé de mission auprès du Directeur de la DDTM de la Gironde et
intrapreneur de la Fabrique numérique du MTES


La nomenclature de l'OCSGE

- Vue anthropique du territoire
- 20 valeurs d'usage

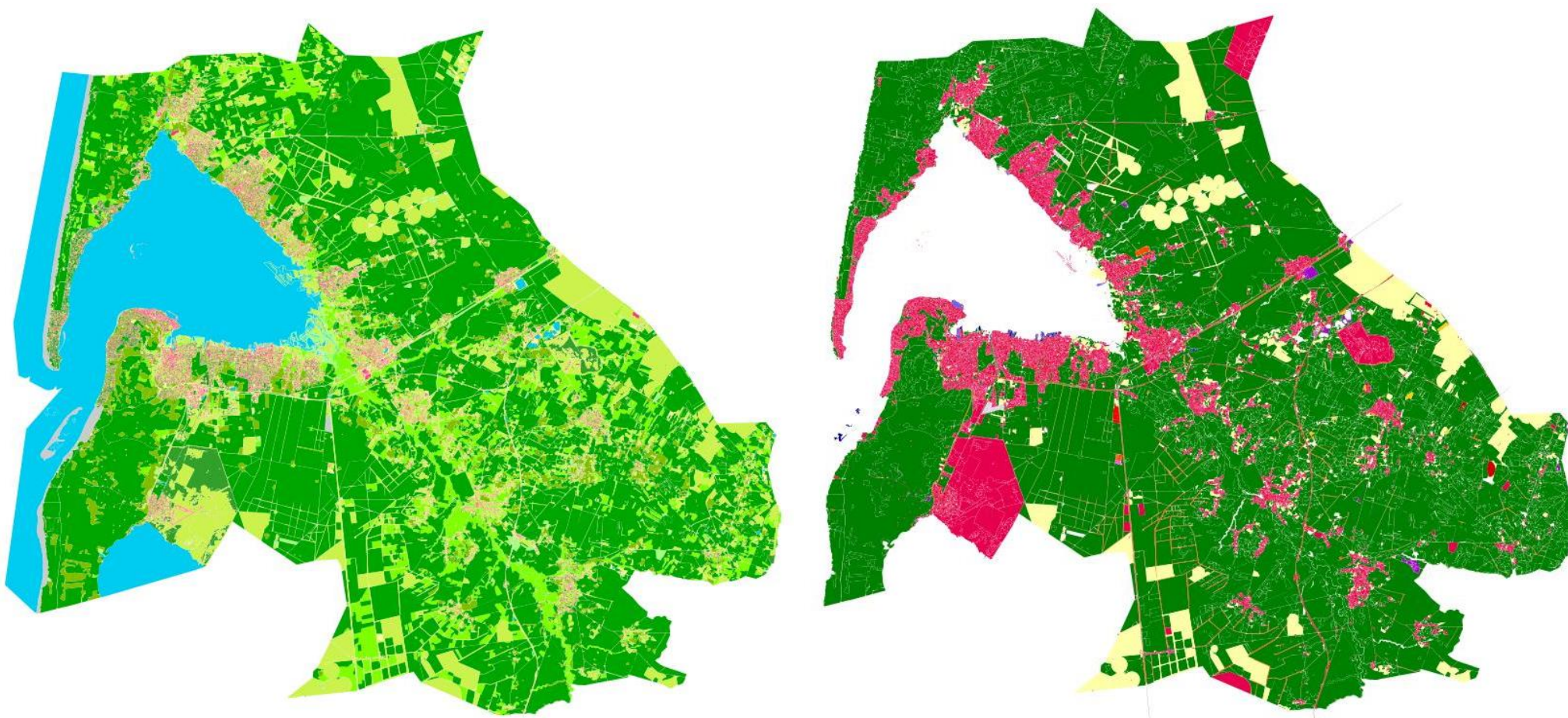
	Usage du sol	US1 Production primaire	US1.1 Agriculture	« Eclatement » du poste US235 en US2, US3 et US5 en utilisant les fichiers fonciers (aide du CEREMA)
			US1.2 Sylviculture	
			US1.3 Activités d'extraction	
			US1.4 Pêche et aquaculture	
			US1.5 Autre	
		US235 Production secondaire, tertiaire et usage résidentiel		
		US4 Réseaux de transport logistique et infrastructures	US4.1 Réseaux de transport	
			US4.1.1 Routier	
			US4.1.2 Ferré	
			US4.1.3 Aérien	
			US4.1.4 Eau	
			US4.1.5 Autres réseaux de transport	
		US6 Autre usage	US4.2 Services de logistique et de stockage	
			US4.3 Réseaux d'utilité publique	
			US6.1 Zones en transition	
			US6.2 Zones abandonnées	
			US6.3 Sans usage	
			US6.6 Usage inconnu	

La nomenclature de l'OCSGE

- Vue physionomique du territoire
- 14 valeurs de couverture

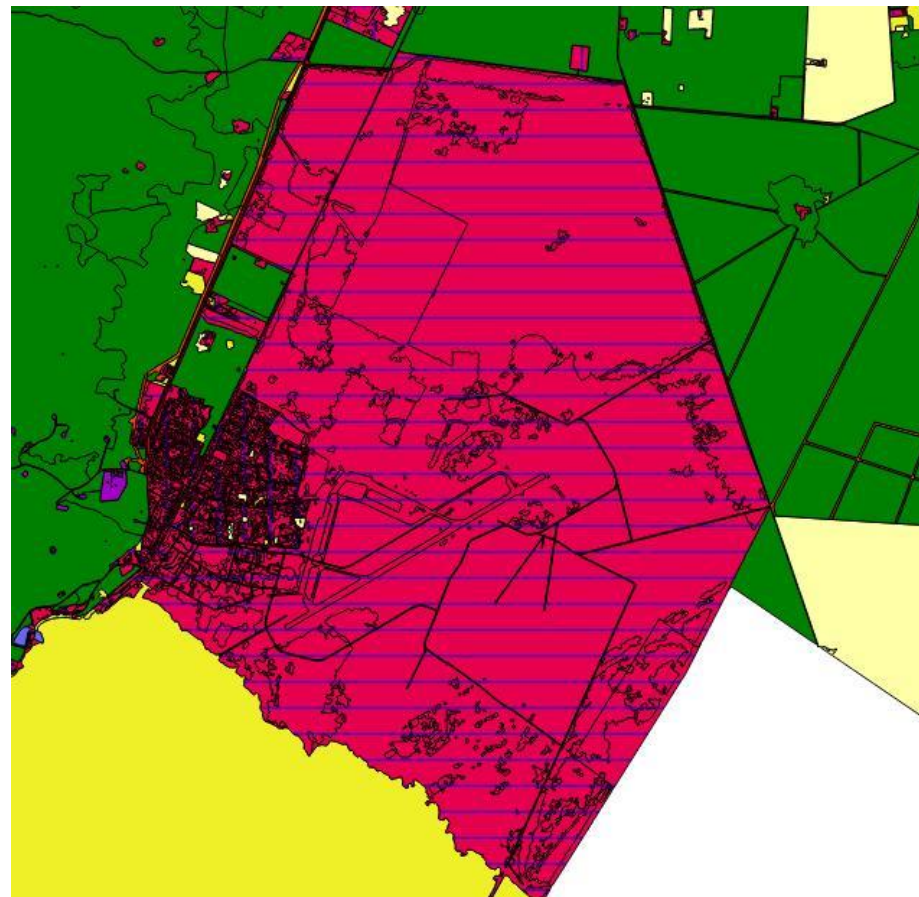
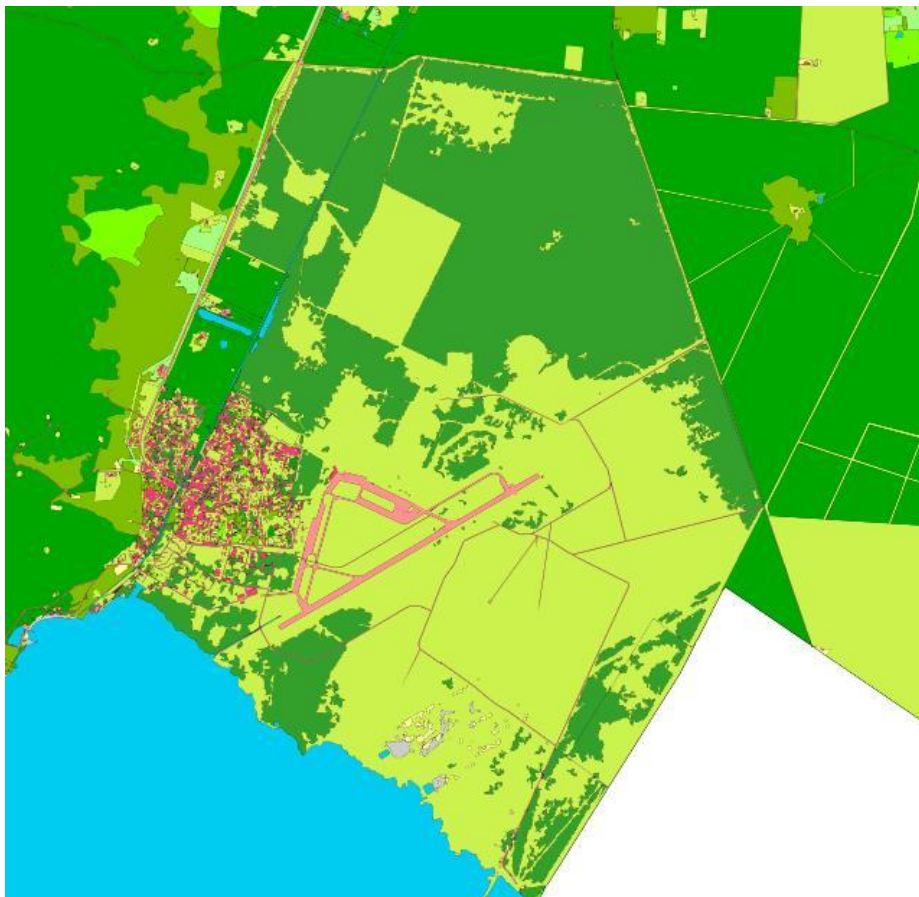
	Couverture du sol	CS1 Sans végétation	CS1.1 Surfaces anthropisées	CS1.1.1 Zones imperméables	CS1.1.1.1 Zones bâties
					CS1.1.1.2 Zones non bâties
				CS1.1.2 Zones perméables	CS1.1.2.1 Zones à matériaux minéraux
					CS1.1.2.2 Zones à autres matériaux composites
			CS1.2 Surfaces naturelles	CS1.2.1 Sols nus	
				CS1.2.2 Surfaces d'eau	
				CS1.2.3 Névés et glaciers	
		CS2 Avec végétation	CS2.1 Végétation ligneuse	CS2.1.1 Formations arborées	CS2.1.1.1 Peuplement de feuillus
					CS2.1.1.2 Peuplement de conifères
					CS2.1.1.3 Peuplement mixte
				CS2.1.2 Formations arbustives et sous-arbrisseaux	
				CS2.1.3 Autres formations ligneuses	
			CS2.2 Végétation non ligneuse	CS2.2.1 Formations herbacées	
				CS2.2.2 Autres formations non ligneuses	

Usages directs : meilleure lecture du territoire



La base aérienne de Cazaux, environ 3000 ha

Usages directs : meilleure lecture du territoire

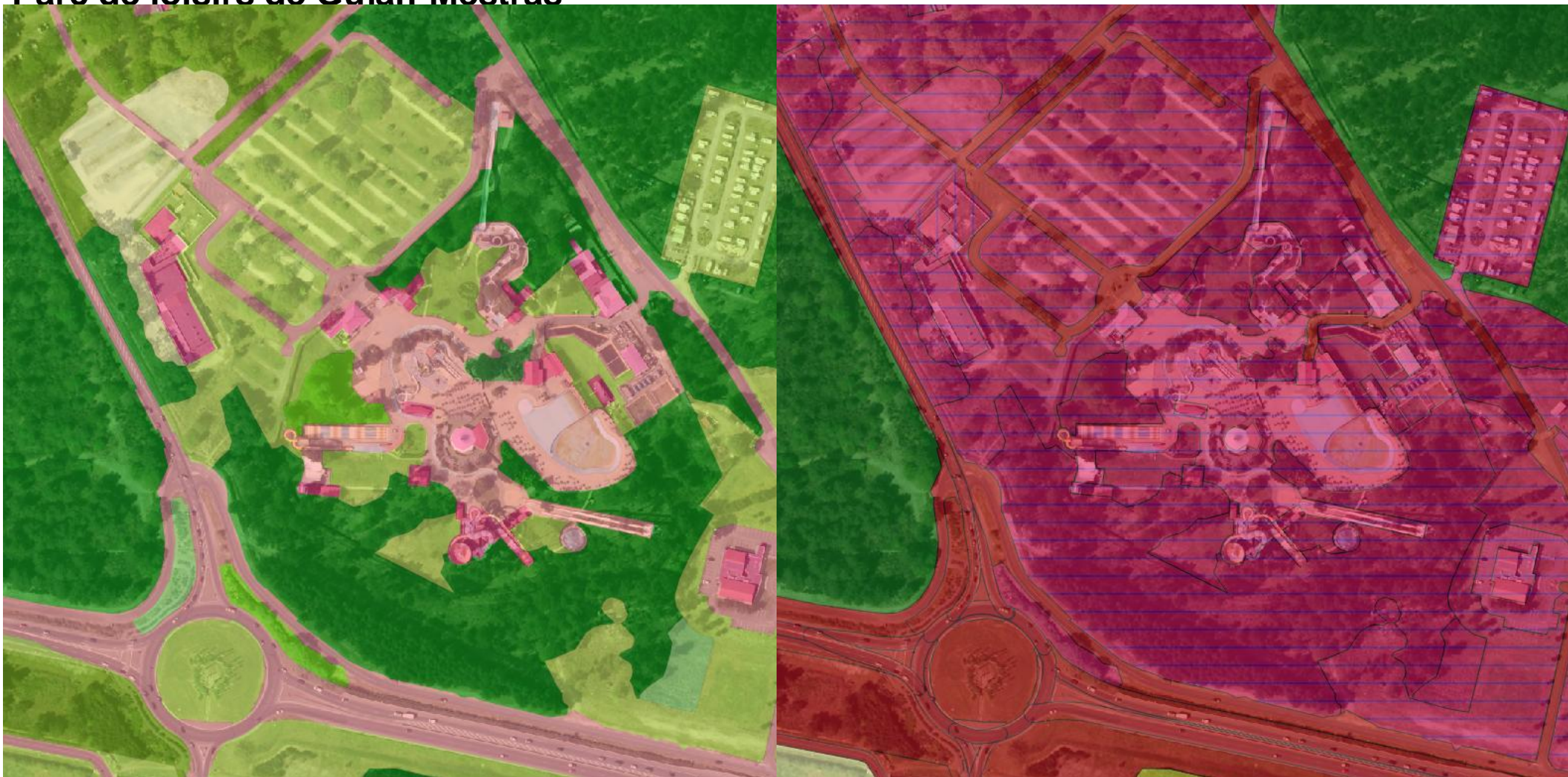


La base aérienne de Cazaux est comptée entièrement en « zone d'activité » dans les données d'OCS aujourd'hui.

Avec l'OCSGE, l'ensemble de ce territoire est en usage (image de droite) tertiaire en grande partie, et en usage résidentiel sur la « zone vie » de la base mais on voit bien que seulement 50 ha sont construits ou imperméabilisés en couverture (image de gauche).

Usages directs : meilleure lecture du territoire

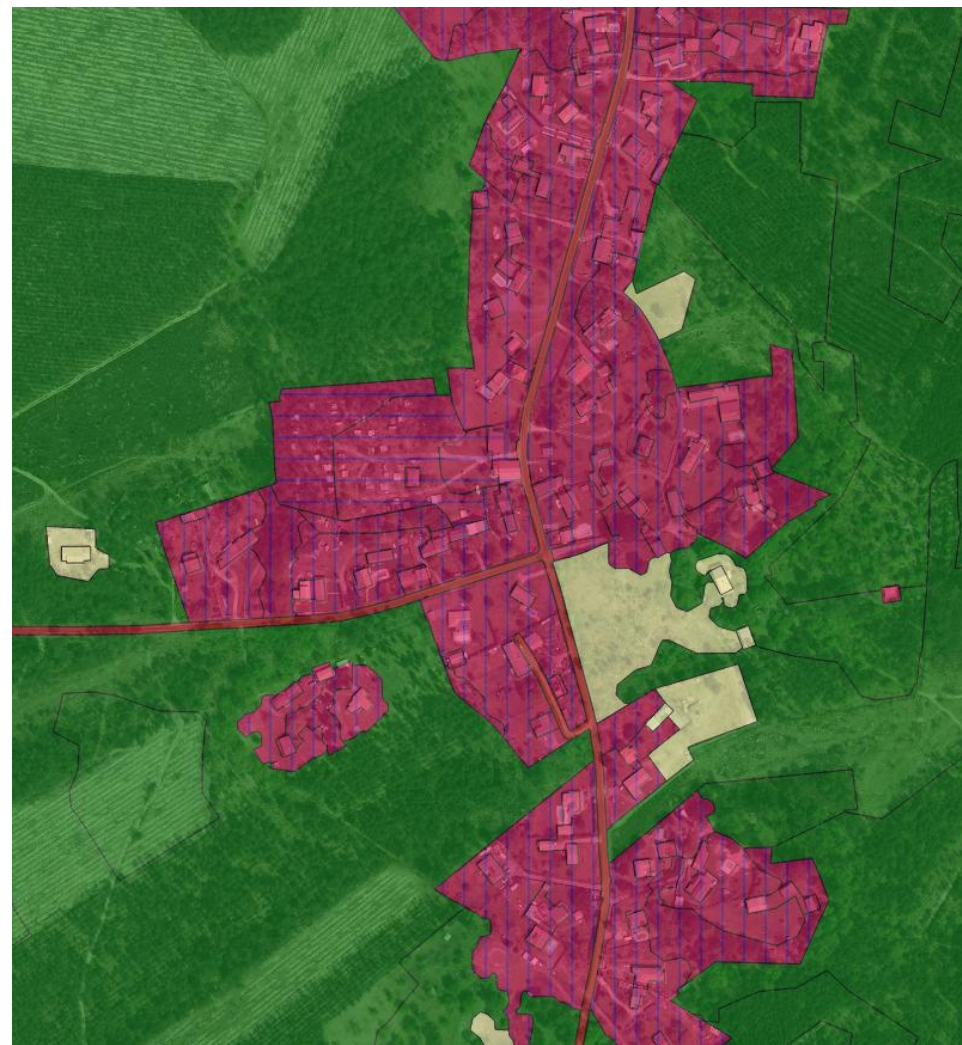
Parc de loisirs de Guian-Mestras



Le parc : Couverture très diverse (Bati, non bâti, arboré...) et usage production tertiaire
Le cœur du rond point : une formation herbacée à usage réseau routier

Usages directs : meilleure lecture du territoire

Bourg de bâti « rural »



Des zones bâties, non bâties et herbacées pour un usage résidentiel

Usages directs : meilleure lecture du territoire

Golf de Gujan-Mestras

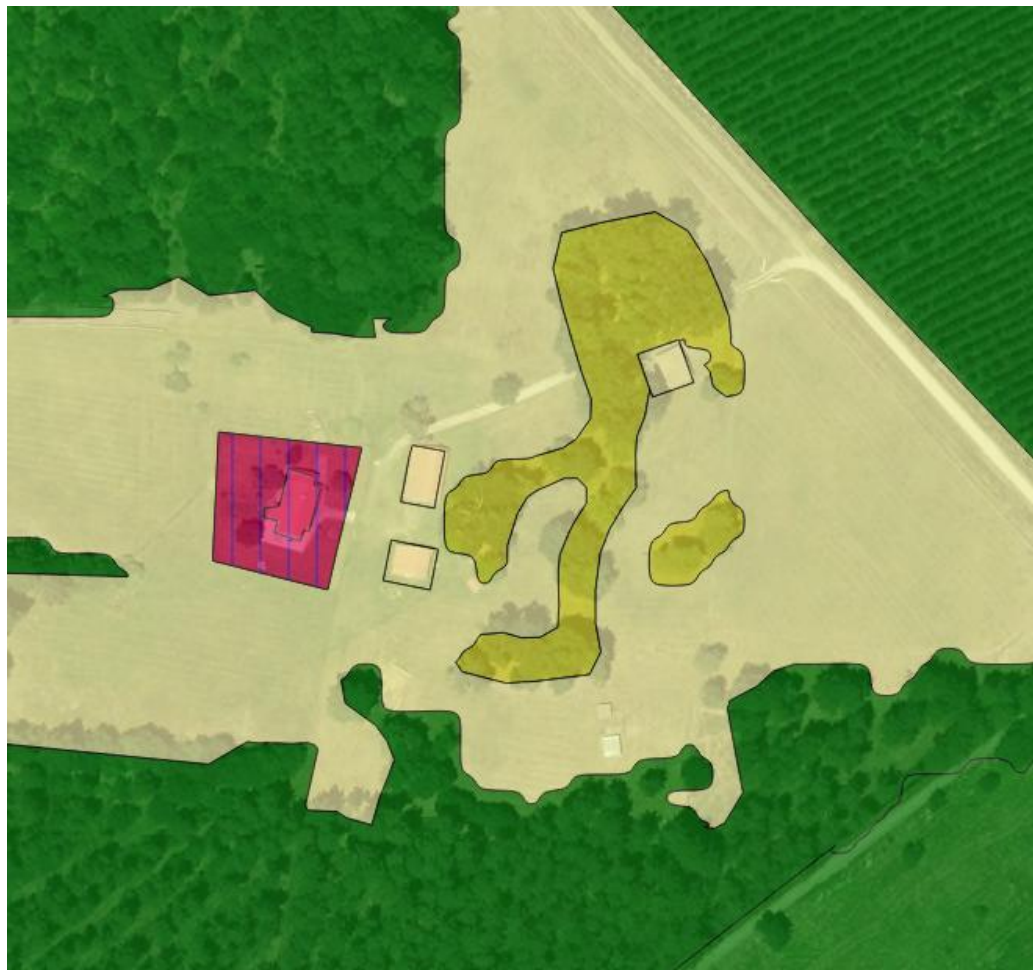


Grande diversité de couverture

L'ensemble du golf est en production tertiaire

Usages directs : meilleure lecture du territoire

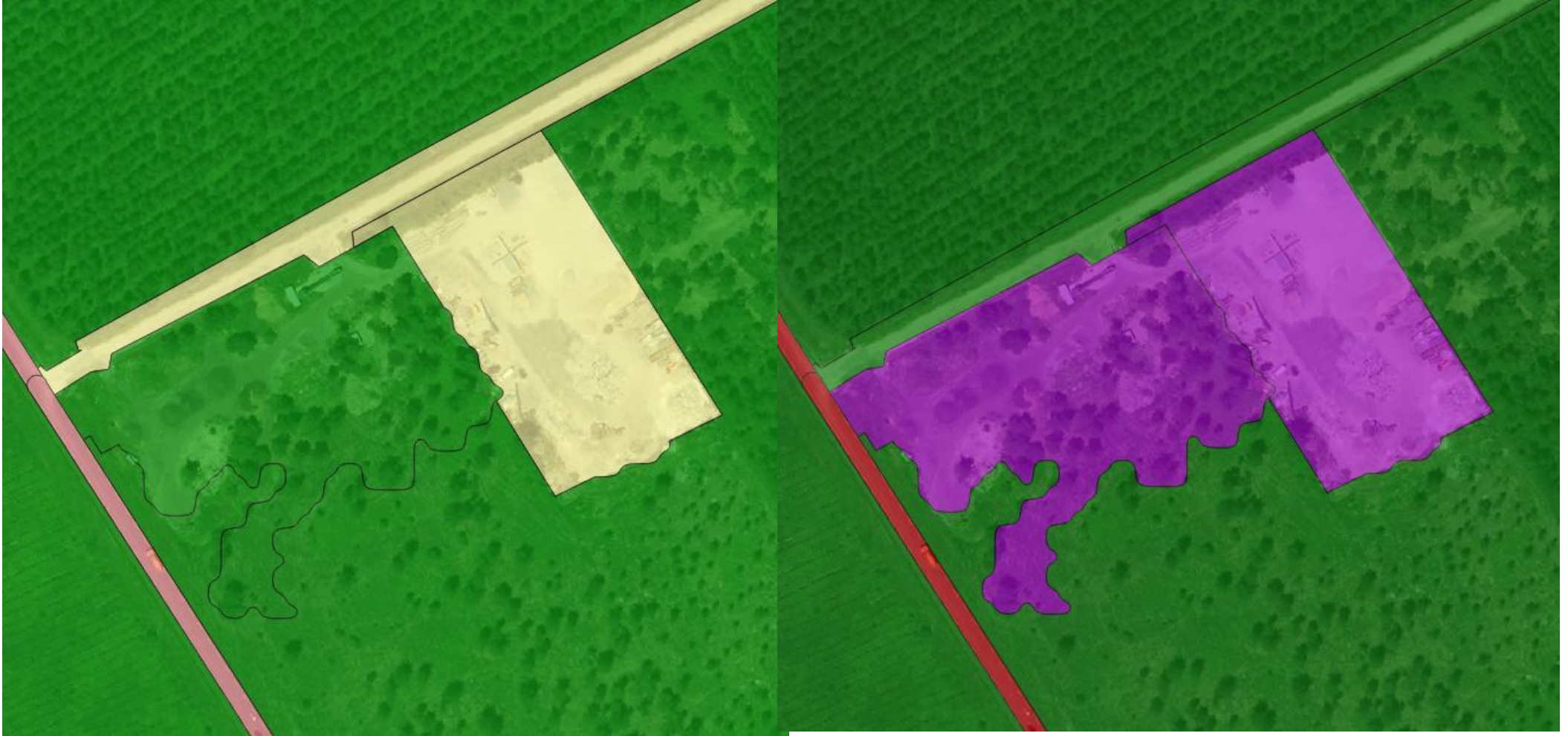
Bâtiment agricole



4 zones bâties détectées, 1 en usage résidentiel et 3 en usage agricole

Usages directs : meilleure lecture du territoire

Carrières



1 zone à matériaux minéraux et 1 zone arborée toute deux en usage « activités d'extraction »

Usages directs : meilleure lecture du territoire



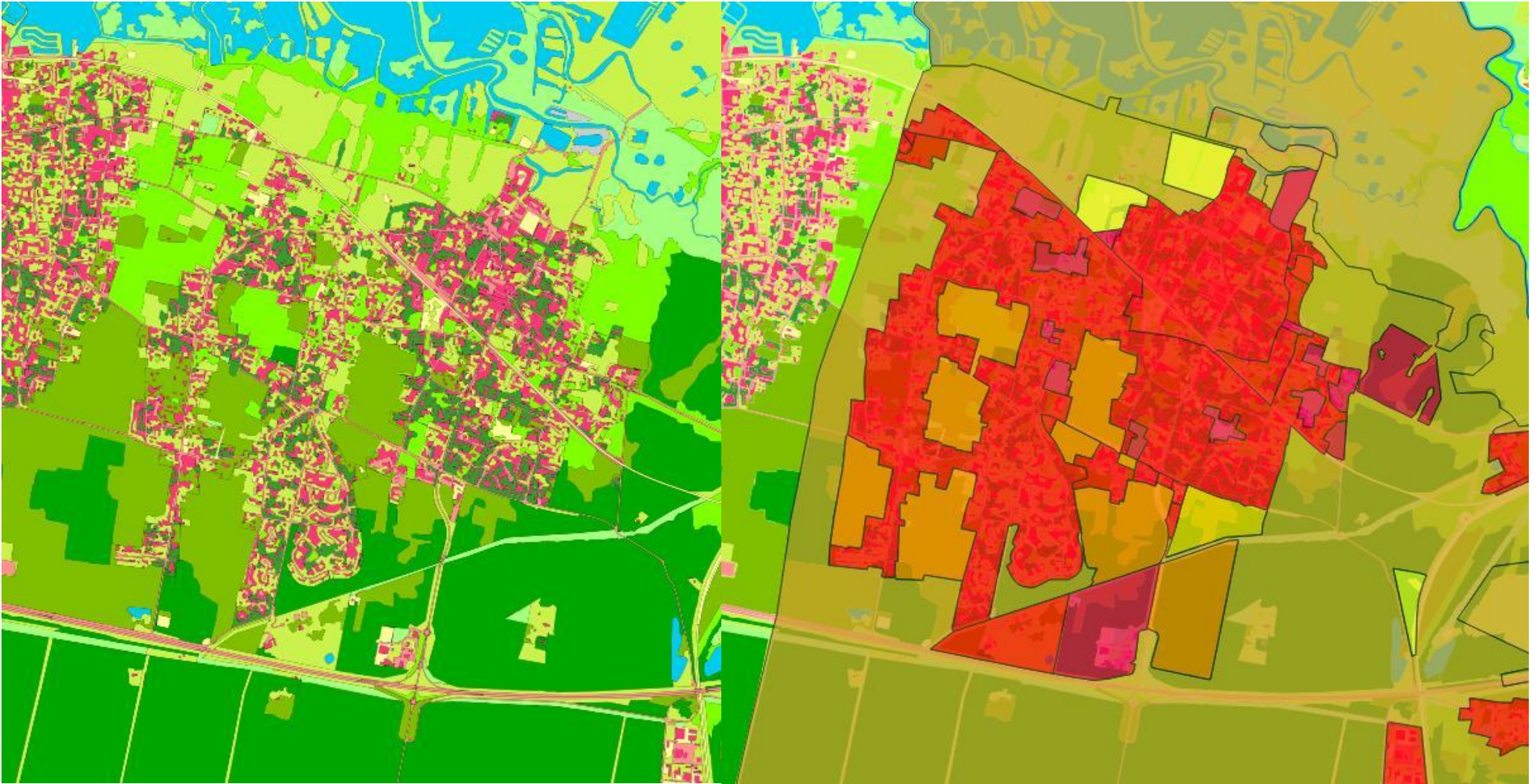
- Les bâtis (rouge) et zones non bâties (rose) très bien détectées
- le tour du stade homogène et les tribunes bien détachées
- une zone arborée de 500 m² présente... nature en ville...
- les contours des zones sont très fins (ex : les « ergots » du tour du stade)

Usages directs : meilleure lecture du territoire



Les évolutions 2015-2018 constatées sur l'image sont bien détectées, y compris les extensions de bâtiments

Usages indirects : croisement avec les DU ou autres zonages (PPR...)



Zones bâties, non bâties, herbacées... quelle composition interne des différents zonages du DU. Quelle densité au sol et évolution de cette densité ?
Espaces potentiellement mobilisables ?

Usages indirects : statistiques communales

	2015			2018		
	Tout CS 1.1	Imperméable	US 235	Tout CS 1.1	Imperméable	US 235
Andernos-les-Bains	444,62	426,52	823,00	468,97	445,58	868,25
Arès	260,77	239,81	456,58	282,97	261,87	475,35
Arcachon	356,73	339,25	527,97	360,16	341,58	527,79
Audenge	248,16	197,53	554,12	273,07	212,04	581,53
Belin-Béliet	285,06	226,38	851,32	303,45	235,94	864,06
Biganos	424,94	358,49	869,04	437,85	381,87	875,77
Gujan-Mestras	694,54	648,07	1 802,97	723,20	674,68	1 811,59
Lège-Cap-Ferret	629,10	559,52	1 364,59	640,08	568,81	1 370,77
La Teste-de-Buch	1 100,45	999,08	4 700,75	1 137,50	1 029,80	4 708,45
Lanton	372,25	302,28	1 397,60	383,53	307,86	1 400,90
Le Barp	298,44	227,86	1 140,82	304,06	227,67	1 140,71
Le Teich	225,30	182,80	430,12	241,46	196,23	430,38
Lugos	92,45	70,32	152,33	102,83	71,33	170,16
Marcheprime	164,85	118,82	230,50	161,42	120,55	232,92
Mios	456,56	331,64	900,53	449,41	365,57	983,90
Saint-Magne	95,71	69,94	200,41	98,64	72,82	212,13
Salles	286,42	244,53	763,23	294,15	253,67	778,42
(vide)	25,50	5,79	4,05	25,53	5,81	4,05
Total Résultat	6 461,87	5 548,63	17 169,93	6 688,28	5 773,69	17 437,13

c'est un exemple, les définitions ne sont pas encore officielles :

Artificialisé : les 4 postes couverture 1,1

Imperméable : les 2 premiers postes couverture 1,1

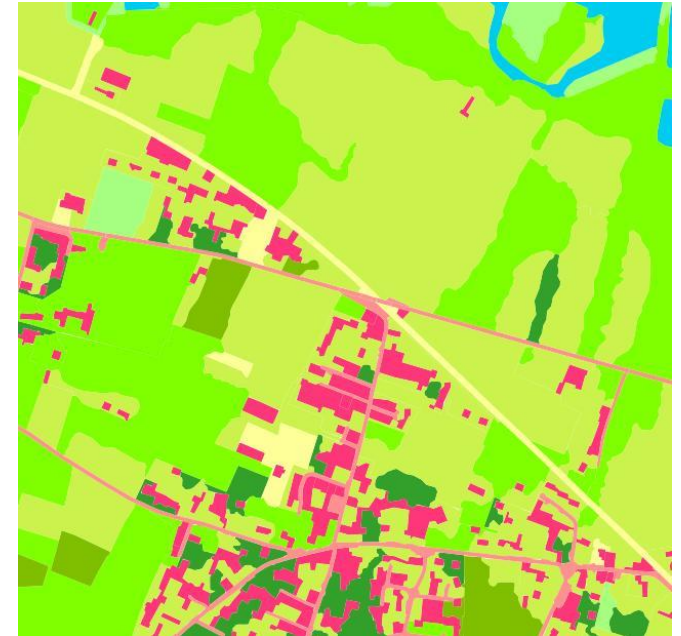
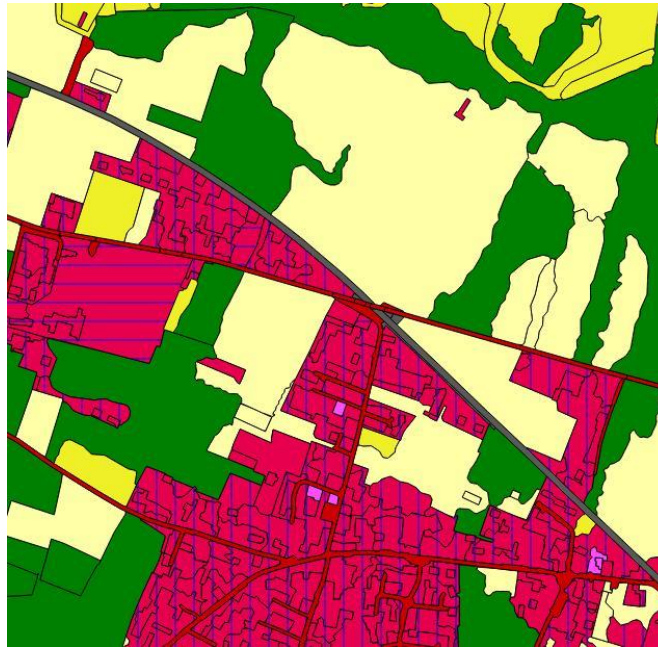
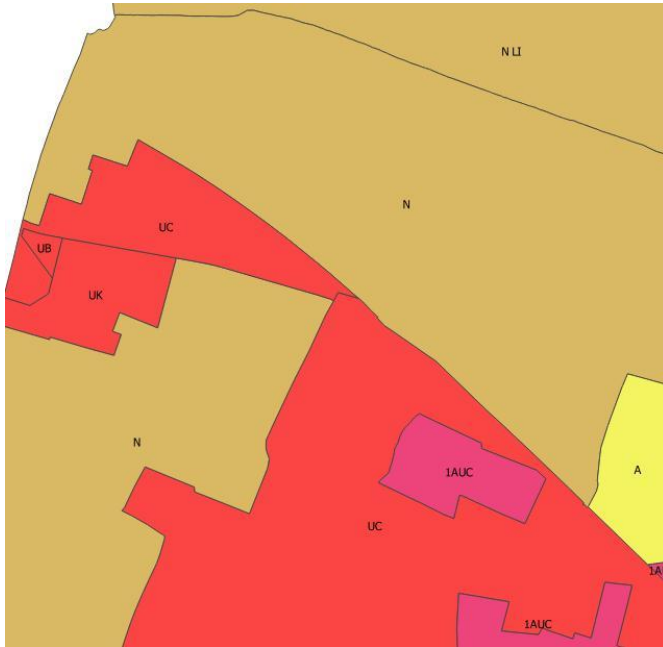
Conso : les postes usages 2, 3 et 5

Bien sur, on peut faire des statistiques, à la commune, par quartier...

Aussi bien sur les postes « couverture » que sur les postes « usages » ou des combinaisons des deux : espaces herbacés d'usage résidentiel

Mesurer les évolutions et les mutations

Usages indirects : croisement avec les DU et loi Littoral



Deux zones UC du PLU qui se touchent par un carrefour
Elles sont toutes deux en usage résidentiel pour l'OCSGE
Celle du sud fait partie de l' « agglomération » au sens de la loi littoral

Quel statut pour la zone nord ?

La couverture de l'OCSGE montre une coupure d'urbanisation nette par un axe « vert »,
la zone nord est bien une ZDU au sens de la loi littoral

Services aval de l'observatoire national : SPARTE

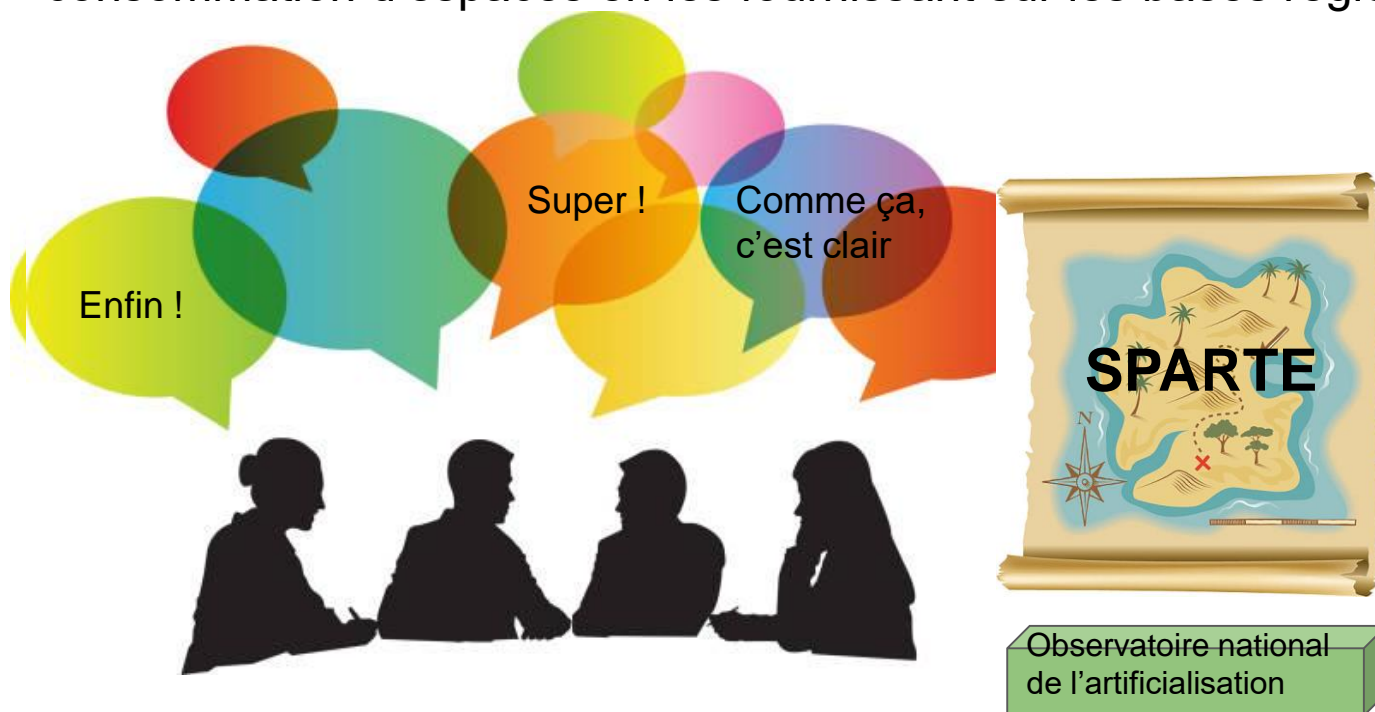
Aujourd'hui, pas de définition ni de méthode ni de donnée faisant consensus



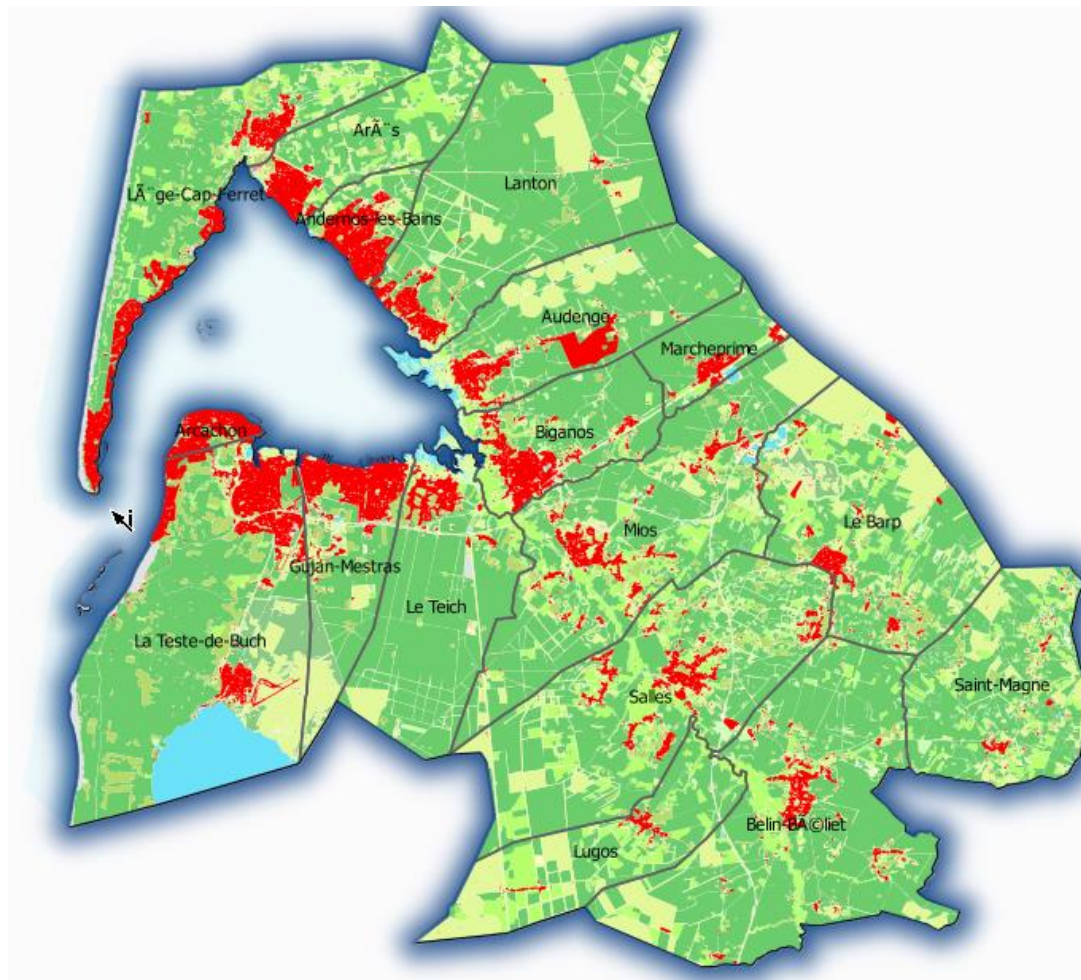
Services aval de l'observatoire national : SPARTE

Le Service numérique de Portrait de l'ARTificialisation des TErritoires

- Enfin (demain) une définition légale de l'artificialisation ;
- Enfin (demain aussi) une donnée nationale permettant de la mesurer ;
- **SPARTE** mettra fin aux guerres de chiffres sur les bilans d'artificialisation et/ou de consommation d'espaces en les fournissant sur les bases réglementaires



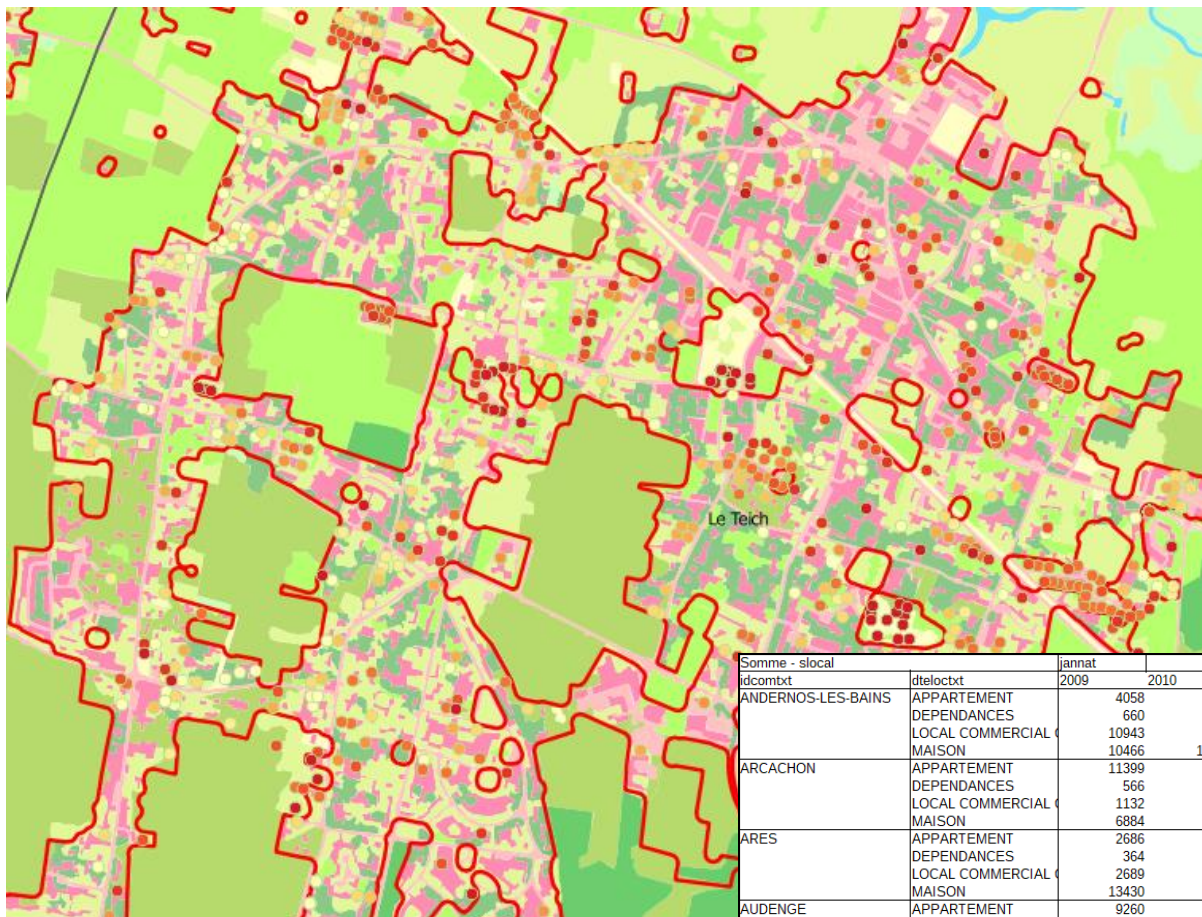
Service aval de l'observatoire national : SPARTE



- Territoire de 146 515 ha ;
- La tache urbaine actuelle a une surface de 12 116 ha soit 8,3 % du territoire ;
- Il y a eu 9,9 % d'extension urbaine ces 10 dernières années
- La population est passée de 135 645 en 2009 à 150 256 habitants en 2019 soit

	Surface communale	Avant 2009	2019 communale	artificialisation par rapport à la surface	Artificialisation 2009 → 2019 par rapport à la surface artificialisée avant 2009
ANDERNOS-LES-BAINS	2051,6	740,65	806,95	39,33 %	8,95 %
ARCACHON	769,7	491,28	516,41	67,09 %	5,12 %
ARES	4903,2	394,51	444,53	9,07 %	12,68 %
AUDENGE	8185,2	518,38	579,48	7,08 %	11,78 %
BELIN-BELIET	15595	388,74	462,90	2,97 %	19,08 %
BIGANOS	5112,2	644,37	727,68	14,23 %	12,93 %
GUJAN-MESTRAS	5054,6	1 940,77	2 037,63	40,31 %	4,99 %
LA TESTE-DE-BUCH	17676,1	1 718,78	1 863,79	10,54 %	8,44 %
LANTON	13756,8	488,49	525,12	3,82 %	7,50 %
LE BARP	10737,4	361,33	404,22	3,76 %	11,87 %
LE TEICH	8593,9	379,38	430,50	5,01 %	13,47 %
LEGE-CAP-FERRET	9549,1	1 250,64	1 344,96	14,08 %	7,54 %
LUGOS	6229,4	107,51	116,51	1,87 %	8,38 %
MARCHEPRIME	2464,2	238,64	264,98	10,75 %	11,04 %
MIOS	13721,8	643,12	781,82	5,70 %	21,57 %
SAINT-MAGNE	8294,3	79,99	86,43	1,04 %	8,06 %
SALLES	13820,4	640,59	722,20	5,23 %	12,74 %
Total	146514,9	11 027,19	12 116,12	8,27 %	9,87 %

Service aval de l'observatoire national : SPARTE



- 10 % des constructions depuis 2009 l'ont été en extension de la tache urbaine 2009 ;
- 5 % des constructions depuis 2009 sont du renouvellement urbain ;
- La maison individuelle est en surface le type de construction le plus important ;

Somme - slocal		jannat												Total Résultats
idcombt	dtelocbt	2009	2010	2011	2012	2013	2014	2015	2016	2017	2018	2019		
ANDERNOS-LES-BAINS	APPARTEMENT	4058	434	2471	284	2638	5051	5748	4361	7137	195	1308	33685	
	DEPENDANCES	660	42	332	178	627	1177	2036	392	2412	214	277	8347	
	LOCAL COMMERCIAL	10943	7536	10933	4462	4768	7162	5149	9622	3151	4740	3087	71553	
	MAISON	10466	10213	9536	11174	9926	8936	9923	17462	16880	17809	16844	139169	
ARCACHON	APPARTEMENT	11399	9882	5287	4393	15772	1336	10365	12852	14034	9762	8899	103981	
	DEPENDANCES	566	1292	419	636	3159	416	2025	3803	4361	1781	685	19143	
	LOCAL COMMERCIAL	1132	5961	3063	25302	5075	945	2589	2701	3626	0	663	51057	
	MAISON	6884	5079	6009	4341	5930	3087	5294	4333	2696	4156	5794	53603	
ARES	APPARTEMENT	2686	6826	3298	604	1334	1514	185	3991	2707	586	23731	23731	
	DEPENDANCES	364	55	468	12	786	668	94	1053	47	905	108	4560	
	LOCAL COMMERCIAL	2689	3629	735	1828	241	5497	172	12483	1000	89	124	28487	
	MAISON	13430	8226	10529	10362	12336	11783	8000	9627	6634	6397	6376	103700	
AUDENGE	APPARTEMENT	9260	7995	10320	8512	2799	2965	2879	796	3917	5988	10647	66078	
	DEPENDANCES	880	151	1696	1068	150	54	942	318	1271	2586	3226	12342	
	LOCAL COMMERCIAL	2323	1594	8923	14207	800	2066	1410	1514	3306	4694	302	41139	
	MAISON	6020	16139	8571	8580	9057	12076	17067	11636	13969	14009	10716	127840	
BELIN-BELIET	APPARTEMENT	4808	140	1684	158		2093	180					9063	
	DEPENDANCES	1847	140	54		250	89			233	120	190	2923	
	LOCAL COMMERCIAL	663	5249	180	91	232	383	3091	237	2861	6729	938	20654	
	MAISON	7249	3714	11626	5194	7100	11711	5576	8990	8324	8780	9033	87297	
BIGANOS	APPARTEMENT	2252	1540	2406	891	2026	5954		3510		120	212	18911	
	DEPENDANCES		61	324	621	667	1424	263	1305	370	437		5472	
	LOCAL COMMERCIAL	8155	19394	44124	22619	3071	24503	9063	6709	5134	622	749	144143	
	MAISON	12329	14072	9091	11390	10739	9685	8304	7255	7207	8280	5838	104190	
GUJAN-MESTRAS	APPARTEMENT	7615	5732	5809	1484	5589	3754	2001	10230	8098	6910	4501	61723	
	DEPENDANCES	3376	653	1156	476	739	1357	491	2989	3343	1917	806	17303	
	LOCAL COMMERCIAL	4523	3554	1646	18405	10324	1568	7216	6078	12055	2133	5991	73493	
	MAISON	16953	17915	22612	18568	20240	20393	19160	15875	25787	23142	17595	218240	
LA TESTE-DE-BUCH	APPARTEMENT	3579	9559	17158	20737	10749	23833	4327	15449	28369	31391	12328	177479	
	DEPENDANCES	427	1354	3708	6020	663	5017	1279	4381	8675	5995	3299	40818	
	LOCAL COMMERCIAL	22496	19061	13948	21567	124572	24884	13260	25009	17122	16377	271	298567	
	MAISON	13687	18268	13716	12476	12422	25647	26330	21441	22122	17748	17132	200989	

Merci de votre attention

