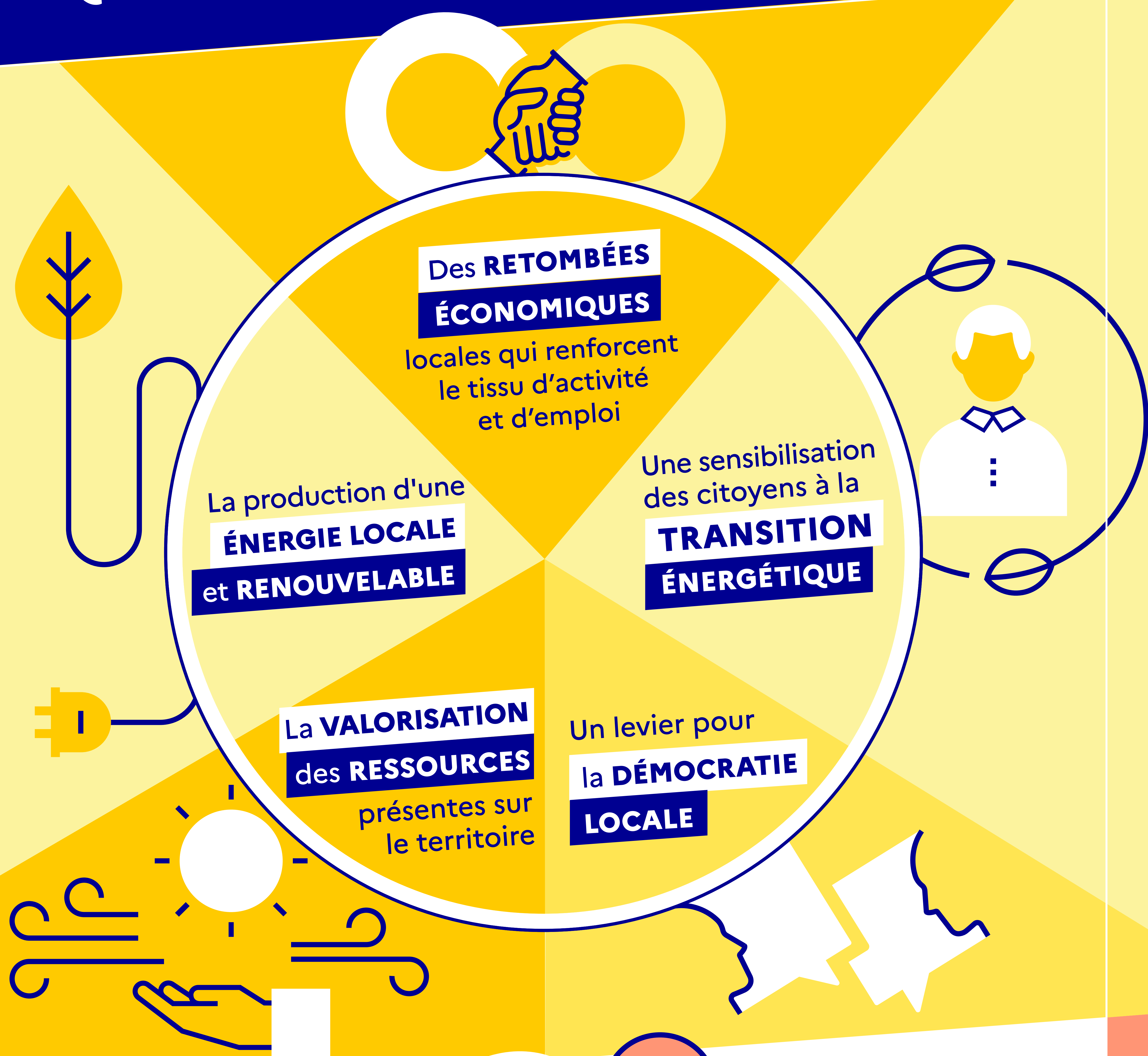


LES ÉNERGIES CITOYENNES : QUELLES RETOMBÉES LOCALES ?



JE SUIS ÉLU LOCAL, QUE PUIS-JE FAIRE ?

De nombreuses façons de s'engager, à tous les niveaux :

Faites-vous accompagner par les réseaux régionaux, soutenus par l'**ADEME**, et animés par l'association **Énergie Partagée**.

1

Initier un projet et rassembler citoyens, partenaires et entreprises pour le mener à bien.

2

Prendre part dans un projet citoyen pour participer à son financement, sa gouvernance et son développement.

3

Soutenir une initiative en versant des subventions, en mettant à disposition des espaces et des prestataires...

4

Faire vivre les énergies citoyennes : organiser des événements, sensibiliser les habitants à la transition énergétique...

5

Planifier le projet en se rapprochant du tissu associatif local, en réalisant des audits des ressources renouvelables à valoriser...

