

PÉAGE INVERSÉ

30 janvier 2018

01.

CONTEXTE ET SOLUTION



UNE TRISTE RÉALITÉ

Les embouteillages en France* :



135 heures

perdues en moyenne
par an par
conducteur



17 milliards

d'euros perdus en 2013
(carburant, usure précoce des voitures,
heures de travail perdues...)

*Sources :
Etude INRIX du 14 octobre 2014

UN IMPACT CROISSANT



Environnemental

+13% d'émissions de gaz à effet de serre liées aux embouteillages d'ici 2030 en France (1)

6 mois d'espérance de vie en moins d'ici 30 ans dus aux particules fines (2)

Financier (1)

1 943€/an par foyer de dépenses liées aux bouchons

2 381€/an par foyer en 2030



Social (1)

143h perdues par an dans les embouteillages en 2030






L'APPROCHE CLASSIQUE

1






Augmentation des capacités routières et des transports publics

-  Coûteux
-  Nuisance des travaux
-  Solution à court terme : effet d'aspiration de nouveaux véhicules

2



Régulation des flux par le péage ou par une taxe

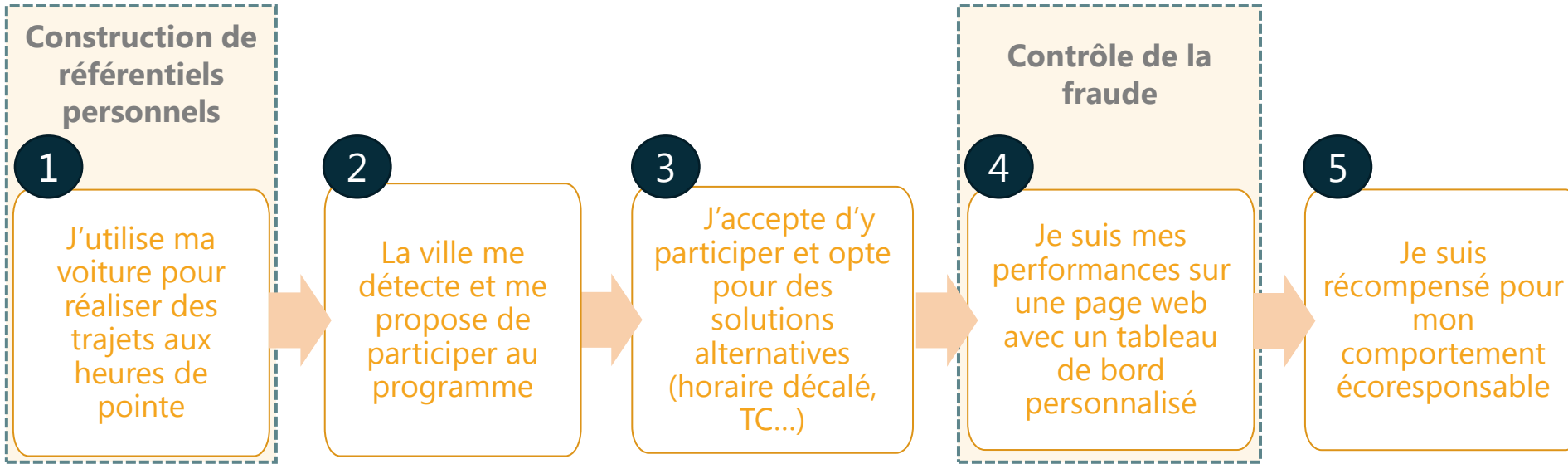
-  Coût de mise en œuvre élevé
-  Acceptation sociale délicate
-  Report du trafic en périphérie

ET POURQUOI NE PAS MIEUX UTILISER LES INFRASTRUCTURES EXISTANTES ?

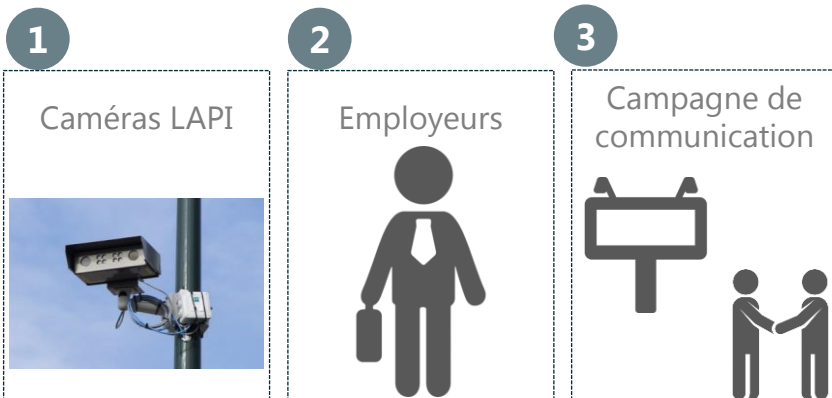


- ✓ Peu coûteux
- ✓ Innovant
- ✓ Résultats sur le long terme

LE PÉAGE INVERSÉ



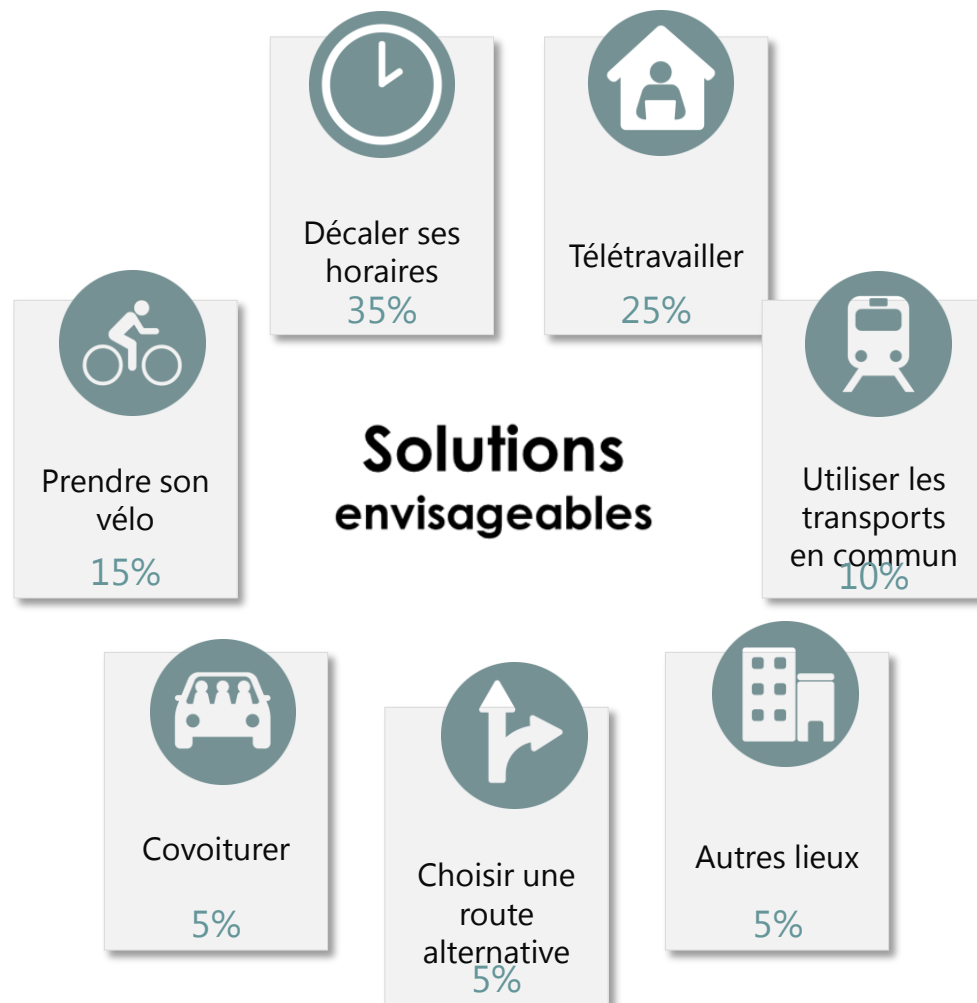
Recrutement via :



Suivi via :



DES ALTERNATIVES SE METTENT EN PLACE



Résultats observés aux Pays-Bas

ET ÇA FONCTIONNE!



-6%

de **trafic** à Rotterdam
grâce à 12 000 participants



40%

des participants inscrits
participent chaque jour
à ce résultat

≈85%

des participants ont **modifié**
durablement leurs habitudes
après la fin du programme



Levier du changement :
le seuil minimal de motivation est de 2.5€ par trajet évité

L'INGÉNIERIE AU SERVICE DU CHANGEMENT DE COMPORTEMENT

02.

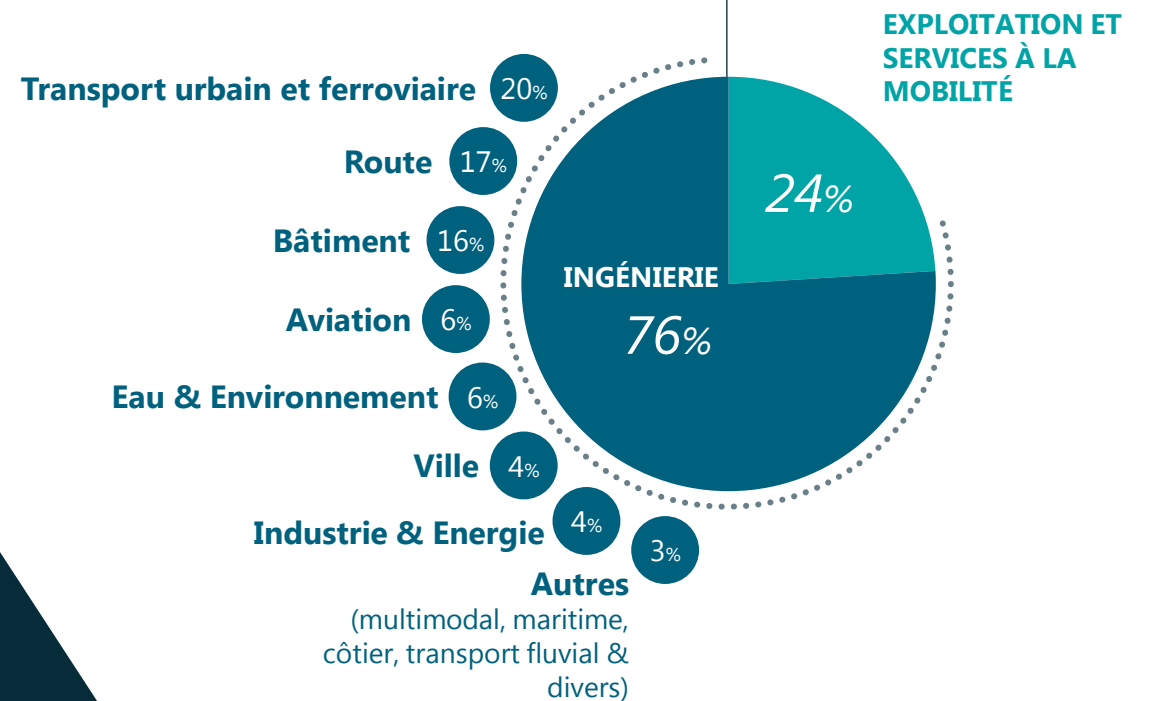
CHIFFRE D'AFFAIRES



1, 020 Md €

DE CHIFFRE D'AFFAIRES
GÉRÉ EN 2016

■ RÉPARTITION PAR ACTIVITÉ



LES SOLUTIONS

Dispositif

RECRUTEMENT

1



CAMERAS LAPI

2



PAR LE BIAIS DES EMPLOYEURS

3

CAMPAGNE DE COMMUNICATION



SUIVI

A



CAMERAS LAPI

B



BOÎTIER

C



APPLI SMARTPHONE



NOUVELLES PERSPECTIVES



03.

NOUVELLES PERSPECTIVES

LesEchos.fr

Le gouvernement veut favoriser la mise en place de péages urbains

Favoriser les comportements vertueux

Pour le gouvernement, l'objectif est de permettre aux collectivités qui le souhaitent de favoriser les comportements vertueux, qu'il s'agisse de covoiturage ou de l'achat de véhicules peu polluants. Il ne passera pas nécessairement par la création d'un nouveau prélèvement, plaide la ministre, en citant l'exemple de Lille, qui projette la mise en place d'un « péage inversé », avec le versement d'incitations financières aux conducteurs acceptant de rouler en dehors des heures de pointe.

Elisabeth Borne veut, dans la même logique, simplifier la création de voies dédiées aux covoitureurs sur les axes d'entrée dans les grandes agglomérations, ce qui semble **le levier le plus efficace pour faire décoller cette pratique**. « Comme pour le péage urbain, les outils de contrôle, avec les caméras permettant une lecture automatique des plaques, existent déjà », souligne la ministre.

Loi Mobilité : les péages urbains refont surface

Une alternative consisterait à privilégier les « péages inversés ».



Le Parisien

franceinfo:

Lille : les automobilistes bientôt payés pour laisser leur voiture durant les heures de pointe ?

Europe 1

Péage inversé à Lille : "Eviter la thrombose à l'entrée de nos métropoles"

Challenge

Un "péage urbain inversé" testé à Lille

La ville de Lille va mettre en place un "péage inversé" à ses abords dès fin 2018. Le principe? Rémunérer les conducteurs qui décident de prendre leur voiture pour se rendre dans le centre-ville, en dehors des heures de pointe. L'objectif annoncé est de réduire de 6 % le trafic aux heures de grande affluence. Aux Pays-Bas, plusieurs villes appliquent déjà cette mesure. C'est le cas de Rotterdam où 12.000 volontaires sont rémunérés 3 euros par trajet évité. L'expérimentation est limitée dans le temps, l'objectif étant d'habituer les automobilistes à casser leurs habitudes, privilégier d'autres moyens de transports ou d'autres horaires de déplacement. A Lille, le montant donné par trajet évité n'est pas encore fixé, mais devrait être dans la fourchette proposé par Rotterdam. Selon 20Minutes, la métropole lilloise souhaiterait commencer l'expérimentation par la partie sud de la métropole, traversée par les autoroutes A1 et A23 "particulièrement encombrées".

CONTACT

Célia Darrisse

Chargée de développement commercial

celia.darrisse@egis.fr

01 39 41 41 35

