

Direction générale
de l'Aviation civile

Direction du transport
aérien
50 rue Henry Farman
75720 Paris cedex 15

Tél : 01 58 09 43 54
Fax : 01 58 09 48 49

Juin 2014

1986-2013

FLUX DE TRAFIC COMMERCIAL



SERIES LONGUES

1986-2013

FLUX DE TRAFIC COMMERCIAL

TABLE DES MATIERES

- Introduction	5
- Flux de passagers :	7
• volume (graphiques et données)	
• structure des flux (graphiques et données)	
• évolutions annuelles	
• emport moyen	
- Flux de mouvements :	15
• volume (graphiques et données)	
• structure des flux (graphiques et données)	
• évolutions annuelles	
- Flux de PKT :	21
• volume (graphiques et données)	
• structure des flux (graphiques et données)	
• évolutions annuelles	
- Flux de fret :	27
• volume (graphiques et données)	
• structure des flux (graphiques et données)	
• évolutions annuelles	

Introduction

Ce document présente, sur la période 1986-2013, les flux de trafic (passagers locaux, mouvements locaux, PKT¹ et fret) concernant la France.

Ce trafic est regroupé par faisceau :

Flux radial : trafic entre Paris et la province.

Flux transversal : trafic entre la province et la province.

Flux intérieur métropole : somme des flux radial et transversal.

Trafic Union Européenne : flux de trafic entre la métropole et les 27 pays membres de l'Union européenne jusqu'en 2012 (y compris les Canaries). A partir de 2013, il s'agit du trafic avec les pays de l'Union européenne y compris la Croatie devenue membre au 1^{er} juillet 2013.

Trafic hors UE : flux de trafic entre la métropole et les pays non membres de l'Union européenne.

Données

Les données ont été extraites en juin 2014 de la base de données DGAC/DTA. Celle-ci est constituée de données, fournies par chacun des aéroports français, qui sont harmonisées, analysées et corrigées si nécessaire, en concertation avec les services aéroportuaires et/ou les services de l'Aviation Civile qui communiquent les résultats de trafic.

Cette base étant actualisée en cours d'année, les données sont présentées « arrondies » :

- le nombre de passagers et de PKT est arrondi au millier près (0 indique donc un trafic strictement inférieur à 500) ;
- le nombre de mouvements et de fret est arrondi à la centaine près (0 indique donc un nombre de mouvements strictement inférieur à 50).

Les règles d'arrondi peuvent entraîner des différences dans l'affichage de certaines données : au maximum de 100 sur le total des mouvements et au maximum de 1000 sur le total des PKT.

Emport moyen

Deux types d'emport moyen peuvent être calculés :

- un emport moyen « **global** ». Il s'agit de la division du nombre de passagers par le nombre de **mouvements totaux** (c'est-à-dire y compris les mouvements de fret et de poste) ;
- un emport moyen « **vrai** ». Il s'agit de la division du nombre de passagers par le nombre de **mouvements mixtes** (c'est-à-dire de mouvements contenant uniquement des passagers) à l'exception des vols cargos;

¹ Passager kilomètre transporté

Dans ce document, seul l'emport moyen « vrai » est pris en compte.

Avertissement

Pour des raisons techniques, les données fret sont incomplètes et peuvent être sous-estimées jusqu'à 30%.

Définitions

Les données sur les mouvements figurant dans ce rapport sont relatives aux seuls mouvements commerciaux.

- Mouvement commercial : atterrissage ou décollage ; dans le cadre de ce document, il s'agit de vol de transport public (ne sont pas pris en compte les vols de mises en place d'appareils, les vols circulaires, les vols d'entraînement ou les vols gouvernementaux).

- Passagers : le nombre de passagers comprend les passagers payants et non payants.

- PKT : passager-kilomètre-transporté.

- Outre-mer : départements d'Outre-mer (Guadeloupe, Guyane, Martinique et Réunion), et collectivités d'Outre-mer (Mayotte, Nouvelle-Calédonie, Polynésie française, Saint-Barthélemy, Saint-Martin, Saint-Pierre et Miquelon, Wallis et Futuna).

- t.c.a.m : taux de croissance annuel moyen.

Reproduction autorisée avec mention obligatoire de la source : DGAC/DTA/SDE.

Direction du transport aérien (DTA) Sous-direction des études, des statistiques et de la prospective (SDE) Bureau de la prévision, prospective et veille stratégique (SDE1) Tél : 01 58 09 49 54

FLUX DE TRAFIC COMMERCIAL

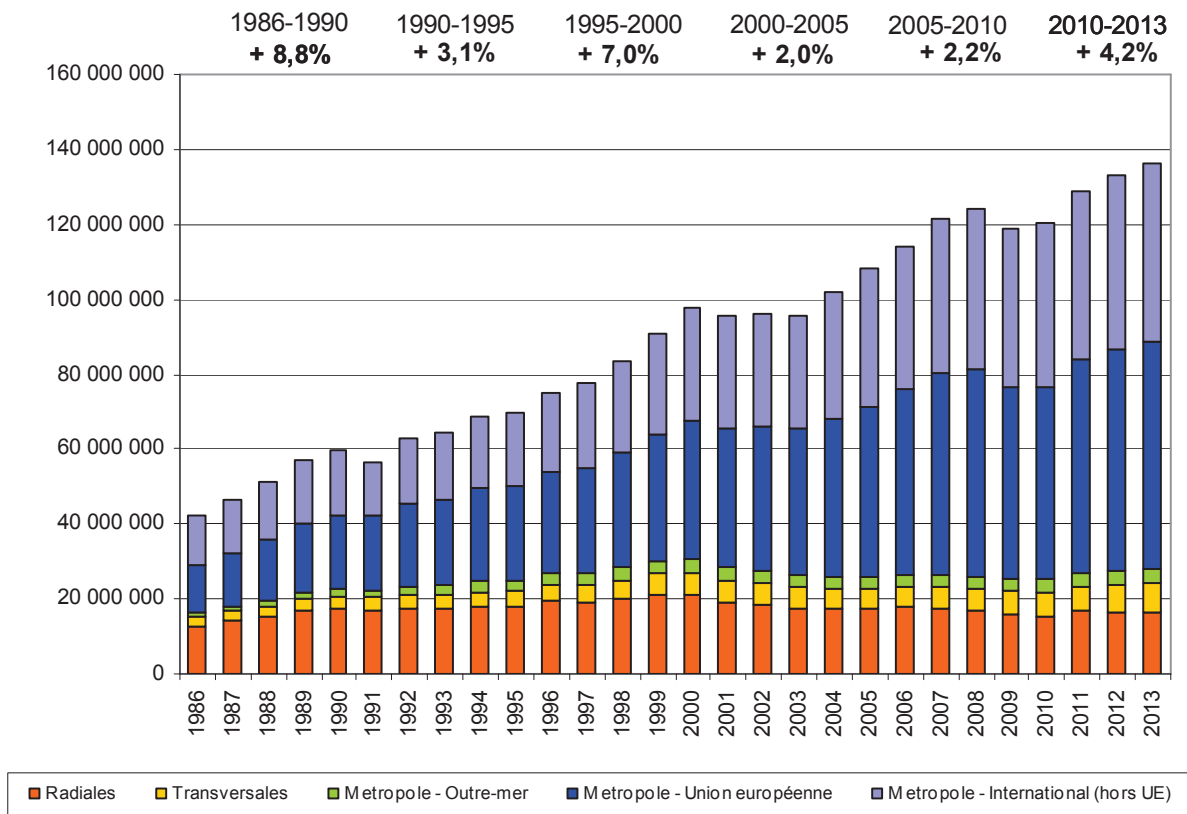
1986-2013

Flux de passagers

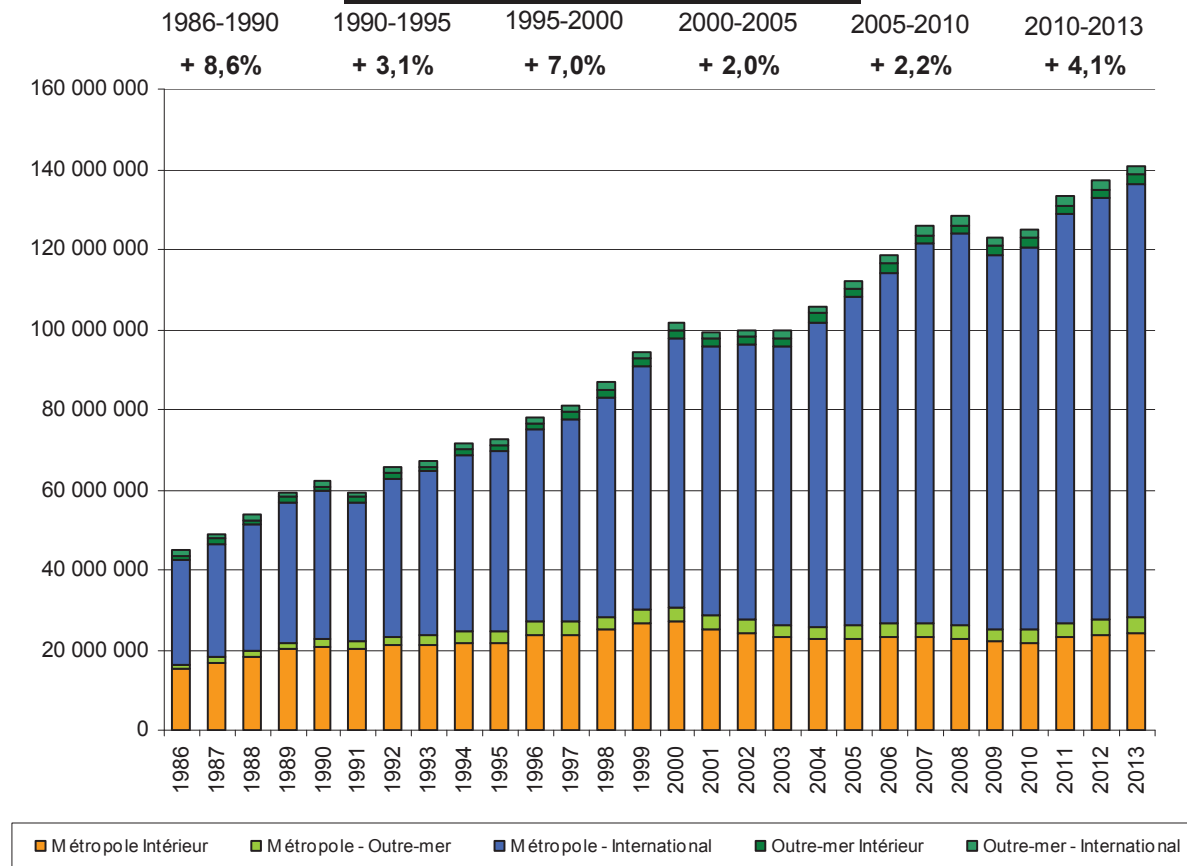
- Volume (graphiques et données)
- Structure des flux (graphiques et données)
- Evolutions annuelles
- Emport moyen

PASSAGERS COMMERCIAUX

Métropole - t.c.a.m. 1986-2013 : +4,4%



France - t.c.a.m. 1986-2013 : +4,3%



(Source : DGAC)

PASSAGERS COMMERCIAUX

PASSAGERS COMMERCIAUX	Métropole - Intérieur (a)	Métropole - Outre-mer (b)	Métropole - International (c)	TOTAL METROPOLE (d = a+b+c)	Outre-mer - Outre-mer (e)	Outre-mer - International (f)	TOTAL OUTRE-MER (g = e+f)	TOTAL France (h = d+g)
1986	15 453 200	980 400	26 021 900	42 455 400	1 012 500	1 295 900	2 308 400	44 763 800
1987	16 865 700	1 322 400	28 477 000	46 665 200	1 123 500	1 246 200	2 369 700	49 034 900
1988	18 217 100	1 564 000	31 406 600	51 187 700	1 144 900	1 261 800	2 406 700	53 594 400
1989	20 224 900	1 684 800	34 894 200	56 803 900	1 227 200	1 430 900	2 658 100	59 462 100
1990	20 855 100	1 784 500	36 957 800	59 597 400	1 311 800	1 457 700	2 769 500	62 366 900
1991	20 365 100	1 975 700	34 409 900	56 750 700	1 333 500	1 404 600	2 738 200	59 488 900
1992	21 091 800	2 181 600	39 615 500	62 888 900	1 350 200	1 475 300	2 825 500	65 714 400
1993	21 284 000	2 405 400	40 783 400	64 472 800	1 332 400	1 573 900	2 906 300	67 379 200
1994	21 893 000	2 714 400	44 147 300	68 754 700	1 355 900	1 598 800	2 954 800	71 709 500
1995	21 954 100	2 904 000	44 664 900	69 523 000	1 416 800	1 609 700	3 026 500	72 549 500
1996	23 737 000	3 194 400	47 988 200	74 919 600	1 496 000	1 612 600	3 108 600	78 028 200
1997	23 737 700	3 294 300	50 648 200	77 680 200	1 664 300	1 678 200	3 342 500	81 022 700
1998	24 961 900	3 380 600	54 843 400	83 185 900	1 847 600	1 712 300	3 559 900	86 745 800
1999	26 697 400	3 527 100	60 435 200	90 659 700	1 986 100	1 790 900	3 777 000	94 436 700
2000	26 993 400	3 754 000	66 971 500	97 718 800	2 062 700	1 911 800	3 974 500	101 693 300
2001	24 986 200	3 464 500	67 145 300	95 596 000	1 999 700	1 819 500	3 819 200	99 415 100
2002	24 250 800	3 363 600	68 692 400	96 306 900	1 908 100	1 744 400	3 652 500	99 959 400
2003	23 030 500	3 193 300	69 515 800	95 739 500	2 045 300	1 793 600	3 838 900	99 578 400
2004	22 501 400	3 342 000	76 066 500	101 909 900	2 113 000	1 853 300	3 966 400	105 876 300
2005	22 805 600	3 319 300	81 970 100	108 095 000	2 130 200	1 885 400	4 015 600	112 110 600
2006	23 316 900	3 212 100	87 778 900	114 307 900	2 205 800	1 872 800	4 078 700	118 386 600
2007	23 216 600	3 390 300	94 779 900	121 386 700	2 254 500	2 053 400	4 307 900	125 694 600
2008	22 744 600	3 379 100	97 832 700	123 956 400	2 181 200	2 083 800	4 265 100	128 221 400
2009	22 054 400	3 313 700	93 323 700	118 691 900	2 147 900	1 917 000	4 065 000	122 756 900
2010	21 745 700	3 495 000	95 316 000	120 556 700	2 176 000	2 099 200	4 275 200	124 831 900
2011	23 145 800	3 732 500	101 910 900	128 789 200	2 158 700	2 216 000	4 374 700	133 163 900
2012	23 813 800	3 685 200	105 378 700	132 877 700	2 112 300	2 161 900	4 274 200	137 151 900
2013	24 347 700	3 841 700	108 265 100	136 454 500	2 124 900	2 099 100	4 224 000	140 678 500

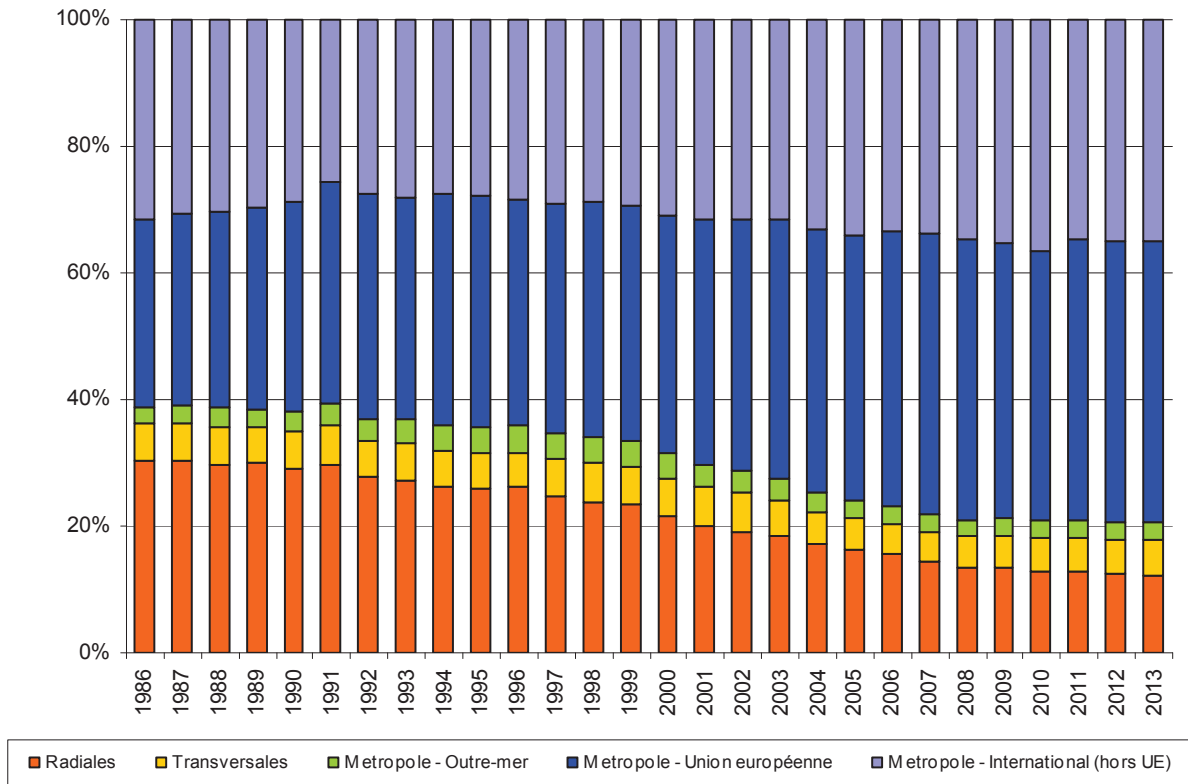
PASSAGERS COMMERCIAUX	Paris - Province (Radiales)	Province - Province (Transv.)	Paris - Outre-mer	Province - Outre-mer	Paris - International	Province - International
1986	12 887 700	2 565 500	868 400	112 000	19 217 500	6 804 300
1987	14 113 900	2 751 800	1 177 200	145 300	21 180 800	7 296 200
1988	15 244 400	2 972 700	1 415 900	148 200	23 332 300	8 074 300
1989	16 976 100	3 248 800	1 500 100	184 800	25 916 900	8 977 300
1990	17 280 700	3 574 400	1 574 500	210 000	27 444 700	9 513 100
1991	16 840 800	3 524 200	1 782 200	193 500	26 187 100	8 222 800
1992	17 455 300	3 636 500	2 027 800	153 800	30 294 500	9 321 000
1993	17 584 400	3 699 600	2 251 300	154 100	31 107 800	9 675 600
1994	18 094 000	3 799 000	2 547 900	166 500	34 202 700	9 944 700
1995	18 085 200	3 868 800	2 644 400	259 700	33 841 300	10 823 600
1996	19 593 600	4 143 400	2 899 600	294 900	36 265 100	11 723 100
1997	19 194 500	4 543 200	3 058 900	235 400	37 875 700	12 772 600
1998	19 864 300	5 097 700	3 142 900	237 700	40 389 600	14 453 800
1999	21 145 900	5 551 500	3 333 200	194 000	44 291 500	16 143 700
2000	21 164 900	5 828 500	3 535 200	218 800	48 821 200	18 150 300
2001	19 180 600	5 805 600	3 353 600	110 900	48 416 400	18 728 900
2002	18 429 800	5 821 100	3 286 700	76 900	49 685 100	19 007 300
2003	17 511 500	5 518 900	3 108 900	84 400	49 956 600	19 559 200
2004	17 487 400	5 014 000	3 238 800	103 200	54 274 400	21 792 100
2005	17 588 600	5 217 100	3 170 000	149 300	57 472 900	24 497 200
2006	17 856 900	5 460 000	3 053 700	158 400	61 141 500	26 637 400
2007	17 452 000	5 764 600	3 189 800	200 600	65 323 700	29 456 200
2008	16 743 600	6 001 000	3 153 500	225 600	66 786 400	31 046 300
2009	15 896 200	6 158 200	3 098 000	215 700	63 782 400	29 541 400
2010	15 549 800	6 195 900	3 210 400	284 600	64 347 300	30 968 800
2011	16 693 600	6 452 200	3 476 500	256 000	67 681 400	34 229 500
2012	16 451 500	7 362 300	3 500 400	184 800	68 618 200	36 760 500
2013	16 473 400	7 875 700	3 777 200	64 700	69 881 900	38 386 100

PASSAGERS COMMERCIAUX	Paris - UE	Province - UE	Métropole - UE	Paris - Internat. hors UE	Province - Internat. hors UE	Métropole - Internat. hors UE
1986	9 220 700	3 448 000	12 668 700	9 996 800	3 356 400	13 353 200
1987	10 253 600	3 944 600	14 198 200	10 927 200	3 351 600	14 278 800
1988	11 483 200	4 483 800	15 967 000	11 849 100	3 590 500	15 439 600
1989	12 997 500	5 018 900	18 016 400	12 919 400	3 958 400	16 877 800
1990	14 203 000	5 646 700	19 849 700	13 241 800	3 866 400	17 108 200
1991	14 216 200	5 598 400	19 814 600	11 970 900	2 624 400	14 595 300
1992	16 114 000	6 186 400	22 300 400	14 180 500	3 134 600	17 315 100
1993	16 440 700	6 296 500	22 737 200	14 667 200	3 379 000	18 046 200
1994	18 390 900	6 766 800	25 157 700	15 811 800	3 177 800	18 989 600
1995	17 955 400	7 426 100	25 381 500	15 885 900	3 397 500	19 283 400
1996	18 878 800	7 811 800	26 690 600	17 386 300	3 911 300	21 297 600
1997	19 273 400	8 790 000	28 063 400	18 602 300	3 982 500	22 584 800
1998	20 584 800	10 313 700	30 898 500	19 804 800	4 140 100	23 944 900
1999	22 234 500	11 478 800	33 713 300	22 057 000	4 664 900	26 721 900
2000	24 132 200	12 692 400	36 824 600	24 689 000	5 457 800	30 146 800
2001	23 710 500	13 240 900	36 951 400	24 705 900	5 487 900	30 193 800
2002	24 088 900	14 101 100	38 189 900	25 596 200	4 906 300	30 502 500
2003	24 467 700	14 945 000	39 412 800	25 488 900	4 614 100	30 103 000
2004	25 901 200	16 531 000	42 432 200	28 373 300	5 261 000	33 634 300
2005	26 800 900	18 371 500	45 172 400	30 672 000	6 125 700	36 797 700
2006	29 194 600	20 271 100	49 465 700	31 946 800	6 366 400	38 313 200
2007	31 355 700	22 378 400	53 734 000	33 968 000	7 077 800	41 045 800
2008	31 527 000	23 424 900	54 951 800	35 259 400	7 621 500	42 880 900
2009	29 554 300	21 719 200	51 273 500	34 228 100	7 822 200	42 050 300
2010	29 319 100	22 036 100	51 355 200	35 028 200	8 932 700	43 960 900
2011	31 720 600	25 377 300	57 097 800	35 960 800	8 852 300	44 813 100
2012	31 881 500	27 076 100	58 957 600	36 736 600	9 684 400	46 421 100
2013	32 203 600	28 232 100	60 435 700	37 678 400	10 154 000	47 829 400

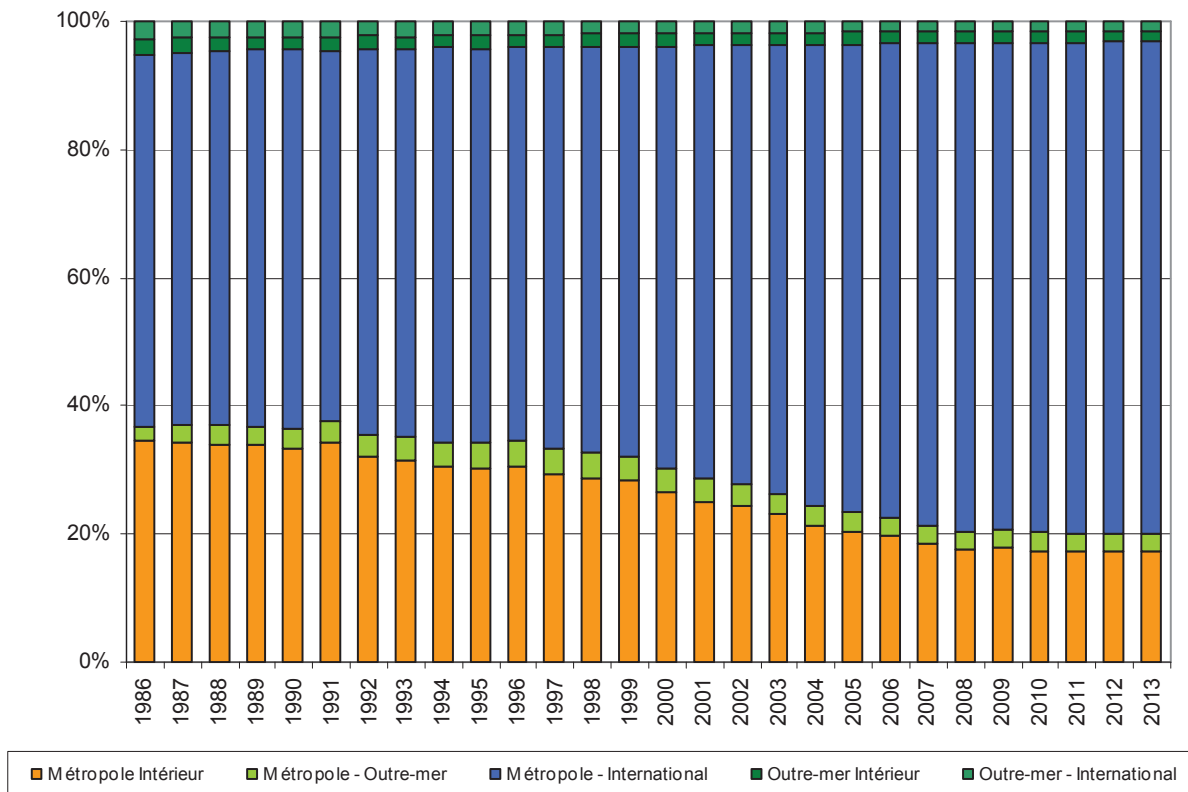
(Source : DGAC)

PASSAGERS COMMERCIAUX

Métropole



France



(Source : DGAC)

PASSAGERS COMMERCIAUX - STRUCTURE DU TRAFIC

PASSAGERS COMMERCIAUX	Métropole - intérieur (a)	Métropole - Outre-mer (b)	Métropole - International (c)	TOTAL METROPOLE (d = a+b+c)	Outre-mer - Outre-mer (e)	Outre-mer - International (f)	TOTAL OUTRE-MER (g = e+f)	TOTAL France (h = d+g)
1986	34%	2%	58%	95%	2%	3%	5%	100%
1987	34%	3%	58%	95%	2%	3%	5%	100%
1988	34%	3%	59%	96%	2%	2%	4%	100%
1989	34%	3%	59%	96%	2%	2%	4%	100%
1990	33%	3%	59%	96%	2%	2%	4%	100%
1991	34%	3%	58%	95%	2%	2%	5%	100%
1992	32%	3%	60%	96%	2%	2%	4%	100%
1993	32%	4%	61%	96%	2%	2%	4%	100%
1994	31%	4%	62%	96%	2%	2%	4%	100%
1995	30%	4%	62%	96%	2%	2%	4%	100%
1996	30%	4%	62%	96%	2%	2%	4%	100%
1997	29%	4%	63%	96%	2%	2%	4%	100%
1998	29%	4%	63%	96%	2%	2%	4%	100%
1999	28%	4%	64%	96%	2%	2%	4%	100%
2000	27%	4%	66%	96%	2%	2%	4%	100%
2001	25%	3%	68%	96%	2%	2%	4%	100%
2002	24%	3%	69%	96%	2%	2%	4%	100%
2003	23%	3%	70%	96%	2%	2%	4%	100%
2004	21%	3%	72%	96%	2%	2%	4%	100%
2005	20%	3%	73%	96%	2%	2%	4%	100%
2006	20%	3%	74%	97%	2%	2%	3%	100%
2007	18%	3%	75%	97%	2%	2%	3%	100%
2008	18%	3%	76%	97%	2%	2%	3%	100%
2009	18%	3%	76%	97%	2%	2%	3%	100%
2010	17%	3%	76%	97%	2%	2%	3%	100%
2011	17%	3%	77%	97%	2%	2%	3%	100%
2012	17%	3%	77%	97%	2%	1%	3%	100%
2013	17%	3%	77%	97%	2%	1%	3%	100%

PASSAGERS COMMERCIAUX	Paris - Province (Radiales)	Province - Province (Transv.)	Paris - Outre-mer	Province - Outre-mer	Paris - International	Province - International
1986	12%	5%	2%	0%	43%	15%
1987	9%	6%	2%	0%	43%	15%
1988	9%	6%	3%	0%	44%	15%
1989	9%	5%	3%	0%	44%	15%
1990	9%	6%	3%	0%	44%	15%
1991	9%	6%	3%	0%	44%	14%
1992	9%	6%	3%	0%	46%	14%
1993	8%	5%	3%	0%	46%	14%
1994	8%	5%	4%	0%	48%	14%
1995	7%	5%	4%	0%	47%	15%
1996	7%	5%	4%	0%	46%	15%
1997	7%	6%	4%	0%	47%	16%
1998	6%	6%	4%	0%	47%	17%
1999	6%	6%	4%	0%	47%	17%
2000	6%	6%	3%	0%	48%	18%
2001	5%	6%	3%	0%	49%	19%
2002	5%	6%	3%	0%	50%	19%
2003	5%	6%	3%	0%	50%	20%
2004	5%	5%	3%	0%	51%	21%
2005	4%	5%	3%	0%	51%	22%
2006	4%	5%	3%	0%	52%	23%
2007	4%	5%	3%	0%	52%	23%
2008	4%	5%	2%	0%	52%	24%
2009	3%	5%	3%	0%	52%	24%
2010	3%	5%	3%	0%	52%	25%
2011	3%	5%	3%	0%	51%	26%
2012	3%	5%	3%	0%	50%	27%
2013	15%	6%	3%	0%	50%	27%

PASSAGERS COMMERCIAUX	Paris - UE	Province - UE	Métropole - UE	Paris - Internat. hors UE	Province - Internat. hors UE	Métropole - Internat. hors UE
1986	21%	8%	28%	22%	7%	30%
1987	21%	8%	29%	22%	7%	29%
1988	21%	8%	30%	22%	7%	29%
1989	22%	8%	30%	22%	7%	28%
1990	23%	9%	32%	21%	6%	27%
1991	24%	9%	33%	20%	4%	25%
1992	25%	9%	34%	22%	5%	26%
1993	24%	9%	34%	22%	5%	27%
1994	26%	9%	35%	22%	4%	26%
1995	25%	10%	35%	22%	5%	27%
1996	24%	10%	34%	22%	5%	27%
1997	24%	11%	35%	23%	5%	28%
1998	24%	12%	36%	23%	5%	28%
1999	24%	12%	36%	23%	5%	28%
2000	24%	12%	36%	24%	5%	30%
2001	24%	13%	37%	25%	6%	30%
2002	24%	14%	38%	26%	5%	31%
2003	25%	15%	40%	26%	5%	30%
2004	24%	16%	40%	27%	5%	32%
2005	24%	16%	40%	27%	5%	33%
2006	25%	17%	42%	27%	5%	32%
2007	25%	18%	43%	27%	6%	33%
2008	25%	18%	43%	27%	6%	33%
2009	24%	18%	42%	28%	6%	34%
2010	23%	18%	41%	28%	7%	35%
2011	24%	19%	43%	27%	7%	34%
2012	23%	20%	43%	27%	7%	34%
2013	23%	20%	43%	27%	7%	34%

(Source : DGAC)

PASSAGERS COMMERCIAUX - TAUX DE CROISSANCE

PASSAGERS COMMERCIAUX	Métropole - intérieur	Métropole - Outre-mer	Métropole - International	TOTAL METROPOLE	Outre-mer - Outre-mer	Outre-mer - International	TOTAL OUTRE-MER	TOTAL FRANCE
1987/1986	+ 9,1%	+34,9%	+ 9,4%	+ 9,9%	+11,0%	- 3,8%	+ 2,7%	+ 9,5%
1988/1987	+ 8,0%	+18,3%	+10,3%	+ 9,7%	+ 1,9%	+ 1,3%	+ 1,6%	+ 9,3%
1989/1988	+11,0%	+ 7,7%	+11,1%	+11,0%	+ 7,2%	+13,4%	+10,4%	+10,9%
1990/1989	+ 3,1%	+ 5,9%	+ 5,9%	+ 4,9%	+ 6,9%	+ 1,9%	+ 4,2%	+ 4,9%
1991/1990	- 2,3%	+10,7%	- 6,9%	- 4,8%	+ 1,7%	- 3,6%	- 1,1%	- 4,6%
1992/1991	+ 3,6%	+10,4%	+15,1%	+10,8%	+ 1,2%	+ 5,0%	+ 3,2%	+10,5%
1993/1992	+ 0,9%	+10,3%	+ 2,9%	+ 2,5%	- 1,3%	+ 6,7%	+ 2,9%	+ 2,5%
1994/1993	+ 2,9%	+12,8%	+ 8,2%	+ 6,6%	+ 1,8%	+ 1,6%	+ 1,7%	+ 6,4%
1995/1994	+ 0,3%	+ 7,0%	+ 1,2%	+ 1,1%	+ 4,5%	+ 0,7%	+ 2,4%	+ 1,2%
1996/1995	+ 8,1%	+10,0%	+ 7,4%	+ 7,8%	+ 5,6%	+ 0,2%	+ 2,7%	+ 7,6%
1997/1996	+ 0,0%	+ 3,1%	+ 5,5%	+ 3,7%	+11,2%	+ 4,1%	+ 7,5%	+ 3,8%
1998/1997	+ 5,2%	+ 2,6%	+ 8,3%	+ 7,1%	+11,0%	+ 2,0%	+ 6,5%	+ 7,1%
1999/1998	+ 7,0%	+ 4,3%	+10,2%	+ 9,0%	+ 7,5%	+ 4,6%	+ 6,1%	+ 8,9%
2000/1999	+ 1,1%	+ 6,4%	+10,8%	+ 7,8%	+ 3,9%	+ 6,8%	+ 5,2%	+ 7,7%
2001/2000	- 7,4%	- 7,7%	+ 0,3%	- 2,2%	- 3,1%	- 4,8%	- 3,9%	- 2,2%
2002/2001	- 2,9%	- 2,9%	+ 2,3%	+ 0,7%	- 4,6%	- 4,1%	- 4,4%	+ 0,5%
2003/2002	- 5,0%	- 5,1%	+ 1,2%	- 0,6%	+ 7,2%	+ 2,8%	+ 5,1%	- 0,4%
2004/2003	- 2,3%	+ 4,7%	+ 9,4%	+ 6,4%	+ 3,3%	+ 3,3%	+ 3,3%	+ 6,3%
2005/2004	+ 1,4%	- 0,7%	+ 7,8%	+ 6,1%	+ 0,8%	+ 1,7%	+ 1,2%	+ 5,9%
2006/2005	+ 2,2%	- 3,2%	+ 7,1%	+ 5,7%	+ 3,5%	- 0,7%	+ 1,6%	+ 5,6%
2007/2006	- 0,4%	+ 5,5%	+ 8,0%	+ 6,2%	+ 2,2%	+ 9,6%	+ 5,6%	+ 6,2%
2008/2007	- 2,0%	- 0,3%	+ 3,2%	+ 2,1%	- 3,2%	+ 1,5%	- 1,0%	+ 2,0%
2009/2008	- 3,0%	- 1,9%	- 4,6%	- 4,2%	- 1,5%	- 8,0%	- 4,7%	- 4,3%
2010/2009	- 1,4%	+ 5,5%	+ 2,1%	+ 1,6%	+ 1,3%	+ 9,5%	+ 5,2%	+ 1,7%
2011/2010	+ 6,4%	+ 6,8%	+ 6,9%	+ 6,8%	- 0,8%	+ 5,6%	+ 2,3%	+ 6,7%
2012/2011	+ 2,9%	- 1,3%	+ 3,4%	+ 3,2%	- 2,1%	- 2,4%	- 2,3%	+ 3,0%
2013/2012	+ 2,2%	+ 4,2%	+ 2,7%	+ 2,7%	+ 0,6%	- 2,9%	- 1,2%	+ 2,6%

PASSAGERS COMMERCIAUX	Paris - Province (Radiales)	Province - Province (Transv.)	Paris - Outre-mer	Province - Outre-mer	Paris - International	Province - International
1987/1986	+ 9,5%	+ 7,3%	+35,6%	+29,7%	+10,2%	+ 7,2%
1988/1987	+ 8,0%	+ 8,0%	+20,3%	+ 2,0%	+10,2%	+10,7%
1989/1988	+11,4%	+ 9,3%	+ 5,9%	+24,7%	+11,1%	+11,2%
1990/1989	+ 1,8%	+10,0%	+ 5,0%	+13,7%	+ 5,9%	+ 6,0%
1991/1990	- 2,5%	- 1,4%	+13,2%	- 7,8%	- 4,6%	-13,6%
1992/1991	+ 3,6%	+ 3,2%	+13,8%	-20,5%	+15,7%	+13,4%
1993/1992	+ 0,7%	+ 1,7%	+11,0%	+ 0,2%	+ 2,7%	+ 3,8%
1994/1993	+ 2,9%	+ 2,7%	+13,2%	+ 8,1%	+ 9,9%	+ 2,8%
1995/1994	- 0,0%	+ 1,8%	+ 3,8%	+55,9%	- 1,1%	+ 8,8%
1996/1995	+ 8,3%	+ 7,1%	+ 9,7%	+13,6%	+ 7,2%	+ 8,3%
1997/1996	- 2,0%	+ 9,6%	+ 5,5%	-20,2%	+ 4,4%	+ 9,0%
1998/1997	+ 3,5%	+12,2%	+ 2,7%	+ 1,0%	+ 6,6%	+13,2%
1999/1998	+ 6,5%	+ 8,9%	+ 6,1%	-18,4%	+ 9,7%	+11,7%
2000/1999	+ 0,1%	+ 5,0%	+ 6,1%	+12,8%	+10,2%	+12,4%
2001/2000	- 9,4%	- 0,4%	- 5,1%	-49,3%	- 0,8%	+ 3,2%
2002/2001	- 3,9%	+ 0,3%	- 2,0%	-30,7%	+ 2,6%	+ 1,5%
2003/2002	- 5,0%	- 5,2%	- 5,4%	+ 9,7%	+ 0,5%	+ 2,9%
2004/2003	- 0,1%	- 9,1%	+ 4,2%	+22,3%	+ 8,6%	+11,4%
2005/2004	+ 0,6%	+ 4,1%	- 2,1%	+44,7%	+ 5,9%	+12,4%
2006/2005	+ 1,5%	+ 4,7%	- 3,7%	+ 6,1%	+ 6,4%	+ 8,7%
2007/2006	- 2,3%	+ 5,6%	+ 4,5%	+26,6%	+ 6,8%	+10,6%
2008/2007	- 4,1%	+ 4,1%	- 1,1%	+12,5%	+ 2,2%	+ 5,4%
2009/2008	- 5,1%	+ 2,6%	- 1,8%	- 4,4%	- 4,5%	- 4,8%
2010/2009	- 2,2%	+ 0,6%	+ 3,6%	+31,9%	+ 0,9%	+ 4,8%
2011/2010	+ 7,4%	+ 4,1%	+ 8,3%	-10,0%	+ 5,2%	+10,5%
2012/2011	- 1,5%	+14,1%	+ 0,7%	-27,8%	+ 1,4%	+ 7,4%
2013/2012	+ 0,1%	+ 7,0%	+ 7,9%	-65,0%	+ 1,8%	+ 4,4%

PASSAGERS COMMERCIAUX	Paris - UE	Province - UE	Métropole - UE	Paris - Internat. hors UE	Province - Internat. hors UE	Métropole - Internat. hors UE
1987/1986	+11,2%	+14,4%	+12,1%	+ 9,3%	- 0,1%	+ 6,9%
1988/1987	+12,0%	+13,7%	+12,5%	+ 8,4%	+ 7,1%	+ 8,1%
1989/1988	+13,2%	+11,9%	+12,8%	+ 9,0%	+10,2%	+ 9,3%
1990/1989	+ 9,3%	+12,5%	+10,2%	+ 2,5%	- 2,3%	+ 1,4%
1991/1990	+ 0,1%	- 0,9%	- 0,2%	- 9,6%	-32,1%	-14,7%
1992/1991	+13,3%	+10,5%	+12,5%	+18,5%	+19,4%	+18,6%
1993/1992	+ 2,0%	+ 1,8%	+ 2,0%	+ 3,4%	+ 7,8%	+ 4,2%
1994/1993	+11,9%	+ 7,5%	+10,6%	+ 7,8%	- 6,0%	+ 5,2%
1995/1994	- 2,4%	+ 9,7%	+ 0,9%	+ 0,5%	+ 6,9%	+ 1,5%
1996/1995	+ 5,1%	+ 5,2%	+ 5,2%	+ 9,4%	+15,1%	+10,4%
1997/1996	+ 2,1%	+12,5%	+ 5,1%	+ 7,0%	+ 1,8%	+ 6,0%
1998/1997	+ 6,8%	+17,3%	+10,1%	+ 6,5%	+ 4,0%	+ 6,0%
1999/1998	+ 8,0%	+11,3%	+ 9,1%	+11,4%	+12,7%	+11,6%
2000/1999	+ 8,5%	+10,6%	+ 9,2%	+11,9%	+17,0%	+12,8%
2001/2000	- 1,7%	+ 4,3%	+ 0,3%	+ 0,1%	+ 0,6%	+ 0,2%
2002/2001	+ 1,6%	+ 6,5%	+ 3,4%	+ 3,6%	-10,6%	+ 1,0%
2003/2002	+ 1,6%	+ 6,0%	+ 3,2%	- 0,4%	- 6,0%	- 1,3%
2004/2003	+ 5,9%	+10,6%	+ 7,7%	+11,3%	+14,0%	+11,7%
2005/2004	+ 3,5%	+11,1%	+ 6,5%	+ 8,1%	+16,4%	+ 9,4%
2006/2005	+ 8,9%	+10,3%	+ 9,5%	+ 4,2%	+ 3,9%	+ 4,1%
2007/2006	+ 7,4%	+10,4%	+ 8,6%	+ 6,3%	+11,2%	+ 7,1%
2008/2007	+ 0,5%	+ 4,7%	+ 2,3%	+ 3,8%	+ 7,7%	+ 4,5%
2009/2008	- 6,3%	- 7,3%	- 6,7%	- 2,9%	+ 2,6%	- 1,9%
2010/2009	- 0,8%	+ 1,5%	+ 0,2%	+ 2,3%	+14,2%	+ 4,5%
2011/2010	+ 8,2%	+15,2%	+11,2%	+ 2,7%	- 0,9%	+ 1,9%
2012/2011	+ 0,5%	+ 6,7%	+ 3,3%	+ 2,2%	+ 9,4%	+ 3,6%
2013/2012	+ 1,0%	+ 4,3%	+ 2,5%	+ 2,6%	+ 4,8%	+ 3,0%

Trafic total Métropole = Métropole intérieur (radiales + transversales) + Métropole-OM + Métropole-International

Trafic total Outre-mer = Trafic Outre-mer - Outre-mer et Outre-mer - International

(Source : DGAC)

EMPORT MOYEN EN PASSAGERS

EMPORT MOYEN "VRAI"	Métropole intérieure (a)	Métropole - Outre-mer (b)	Métropole - International (c)	TOTAL METROPOLE (d = a+b+c)	Outre-mer - Outre-mer (e)	Outre-mer - International (f)	TOTAL OUTRE-MER (g = e+f)	TOTAL France (h = d+g)
1986*	73	326	77	77	16	27	20	67
1987*	73	302	77	77	16	27	20	68
1988*	72	280	75	76	17	28	21	68
1989	84	415	77	82	17	26	21	72
1990	82	389	75	79	18	26	21	71
1991	78	348	70	75	18	27	22	67
1992	80	396	74	78	17	27	21	70
1993	80	416	74	79	16	27	21	70
1994	82	431	77	81	16	27	21	72
1995	74	362	74	77	17	27	21	69
1996	69	359	74	75	17	27	21	68
1997	62	355	75	73	17	28	21	66
1998	59	360	75	72	17	28	21	65
1999	61	360	75	73	19	29	23	67
2000	62	363	77	75	20	31	24	69
2001	62	377	79	75	23	36	28	71
2002	63	371	83	79	24	34	28	74
2003	65	420	84	80	23	34	27	75
2004	69	388	89	86	24	35	28	80
2005	69	400	93	89	24	34	28	82
2006	69	384	94	89	24	33	28	83
2007	72	382	98	94	26	39	31	88
2008	71	373	100	95	27	40	32	89
2009	69	353	102	96	27	42	33	90
2010	73	360	106	100	29	47	35	94
2011	74	362	107	101	30	49	37	96
2012	76	362	111	105	31	49	38	99
2013	79	369	117	109	30	43	35	103

EMPORT MOYEN "VRAI"	Paris - Province (Radiales)	Province - Province (Transv.)	Paris - Outre-mer	Province - Outre-mer	Paris - International	Province - International
1986*	112	26	328	311	100	47
1987*	117	25	303	298	104	43
1988*	117	25	282	261	103	43
1989	124	31	447	261	107	43
1990	126	30	425	238	104	41
1991	117	30	362	259	95	38
1992	116	32	406	297	95	42
1993	115	33	446	209	95	43
1994	119	33	481	167	100	43
1995	103	32	413	160	96	43
1996	97	29	409	163	98	43
1997	90	27	380	194	100	43
1998	88	26	377	226	102	43
1999	91	28	379	194	103	43
2000	91	29	386	184	104	46
2001	89	31	387	211	104	48
2002	93	31	375	238	107	51
2003	94	33	430	226	104	56
2004	95	35	397	232	107	62
2005	96	35	410	264	113	66
2006	97	36	395	246	115	66
2007	99	40	388	302	118	72
2008	97	40	383	272	119	75
2009	95	41	359	284	120	77
2010	97	45	368	291	127	79
2011	99	44	370	280	129	81
2012	101	54	370	324	141	89

EMPORT MOYEN "VRAI"	Paris - UE	Province - UE	Métropole - UE	Paris - Internat. hors UE	Province - Internat. hors UE	Métropole - Internat. hors UE
1986*	85	46	69	120	48	87
1987*	89	41	67	125	46	89
1988*	86	41	66	127	45	89
1989	84	43	66	149	42	94
1990	81	43	65	148	39	90
1991	74	43	61	144	31	87
1992	74	46	63	142	37	94
1993	74	45	63	141	41	96
1994	78	46	65	148	38	100
1995	73	46	62	152	38	100
1996	73	43	61	155	41	102
1997	74	45	62	155	40	102
1998	77	47	64	153	36	98
1999	77	45	62	155	40	104
2000	76	46	62	162	45	110
2001	76	48	63	161	49	113
2002	79	52	66	162	51	120
2003	77	56	68	157	54	121
2004	79	61	71	159	66	130
2005	83	66	75	165	67	133
2006	86	68	78	164	62	129
2007	90	73	82	165	69	133
2008	90	76	83	166	71	134
2009	91	77	85	166	75	135
2010	98	79	89	169	78	137
2011	101	82	92	170	77	138
2012	106	86	96	177	79	140
2013	112	92	101	181	82	144

* Emport moyen "global" (calculé sur le nombre total de mouvements, et non pas sur le nombre de mouvements "mixtes")
(Source : DGAC)

FLUX DE TRAFIC COMMERCIAL

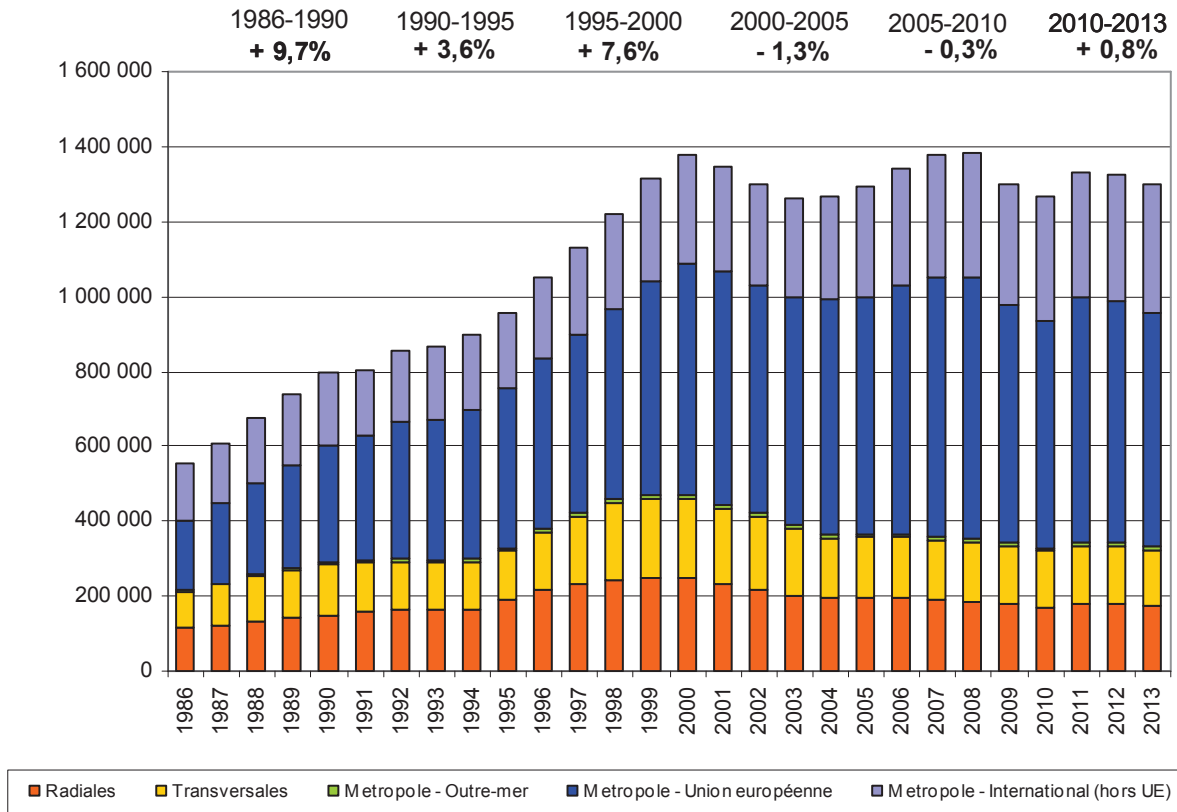
1986-2013

Flux de mouvements

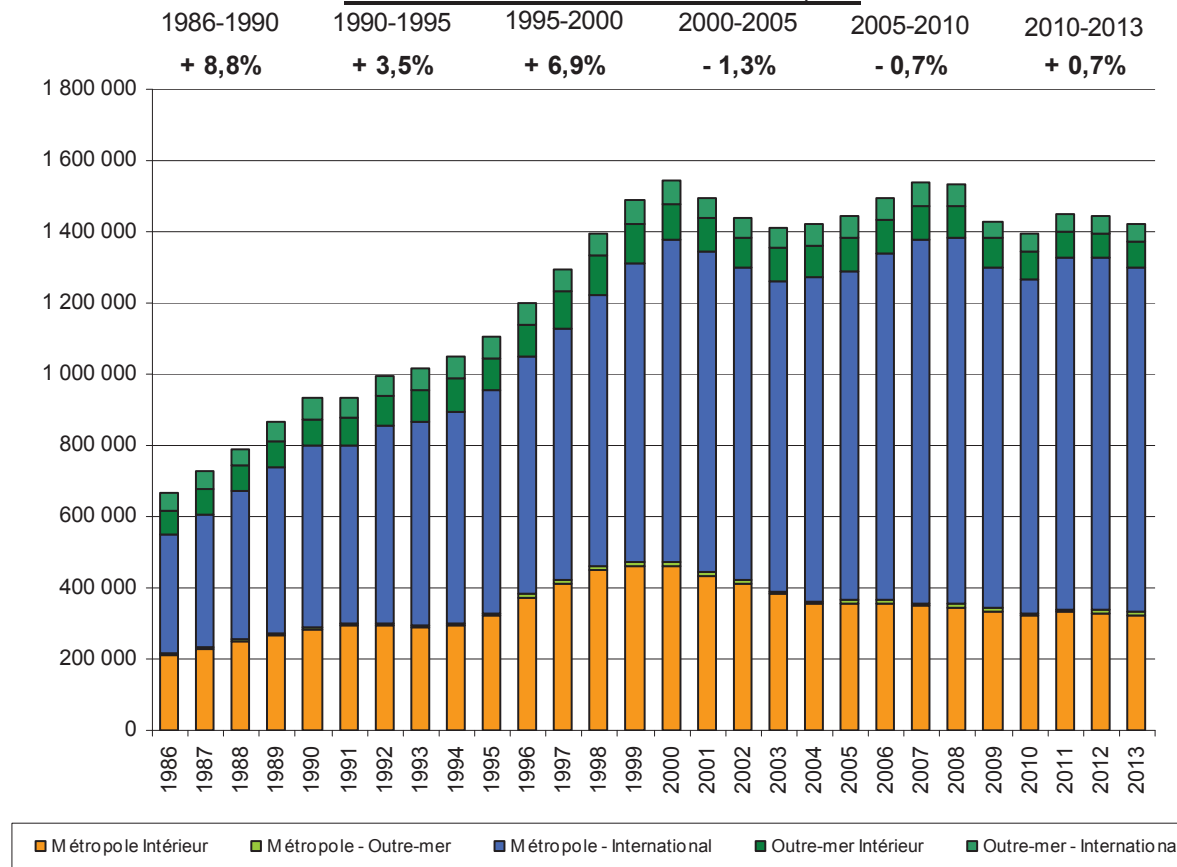
- Volume (graphiques et données)
- Structure des flux (graphiques et données)
- Evolutions annuelles

MOUVEMENTS COMMERCIAUX

Métropole - t.c.a.m. 1986-2013 : +3,2%



France - t.c.a.m. 1986-2013 : +2,9%



(Source : DGAC)

MOUVEMENTS COMMERCIAUX

MOUVEMENTS COMMERCIAUX	Métropole - Intérieur (a)	Métropole - Outre-mer (b)	Métropole - International (c)	TOTAL METROPOLE (d = a+b+c)	Outre-mer - Outre-mer (e)	Outre-mer - International (f)	TOTAL OUTRE-MER (g = e+f)	TOTAL France (h = d+g)
1986	213 100	3 000	336 400	552 500	63 800	48 800	112 600	665 100
1987	230 500	4 400	372 100	606 900	71 900	46 700	118 600	725 500
1988	251 600	5 600	416 100	673 300	68 900	45 700	114 700	787 900
1989	268 200	4 400	465 300	738 000	71 200	55 500	126 700	864 700
1990	285 300	5 000	509 500	799 800	74 100	57 100	131 200	931 000
1991	292 200	6 000	504 300	802 500	76 200	53 400	129 500	932 000
1992	292 700	5 800	558 700	857 200	82 000	56 700	138 600	995 800
1993	289 800	6 000	572 300	868 100	86 400	59 600	146 000	1 014 100
1994	292 100	6 500	598 300	896 900	90 100	60 900	151 000	1 047 800
1995	321 000	8 200	626 300	955 500	88 500	61 900	150 400	1 105 900
1996	371 800	9 000	667 700	1 048 500	92 000	61 700	153 800	1 202 300
1997	413 600	9 400	704 600	1 127 700	104 500	62 800	167 300	1 295 000
1998	449 400	9 500	762 900	1 221 800	110 600	63 800	174 400	1 396 200
1999	460 800	9 900	841 800	1 312 600	109 800	64 200	174 000	1 486 600
2000	460 400	10 500	905 200	1 376 100	103 400	64 100	167 500	1 543 600
2001	435 200	9 300	901 700	1 346 200	91 400	56 600	148 000	1 494 200
2002	413 700	9 200	875 700	1 298 600	82 900	57 000	139 900	1 438 500
2003	382 100	7 700	872 900	1 262 700	91 000	58 300	149 300	1 412 000
2004	353 400	8 800	907 300	1 269 400	92 200	59 100	151 300	1 420 700
2005	357 100	8 500	926 000	1 291 500	92 600	61 100	153 600	1 445 100
2006	356 500	8 500	974 600	1 339 600	94 200	60 700	155 000	1 494 500
2007	347 900	8 900	1 023 600	1 380 500	94 600	65 300	159 900	1 540 400
2008	344 400	9 100	1 032 600	1 386 100	86 800	60 100	146 800	1 532 900
2009	334 400	9 400	955 600	1 299 500	82 500	48 300	130 800	1 430 200
2010	319 500	9 700	940 200	1 269 400	76 800	48 800	125 500	1 395 000
2011	331 200	10 300	988 900	1 330 400	72 100	49 300	121 400	1 451 800
2012	330 400	10 200	985 100	1 325 800	69 400	47 300	116 700	1 442 500
2013	323 300	10 400	966 200	1 300 000	71 200	52 300	123 500	1 423 500

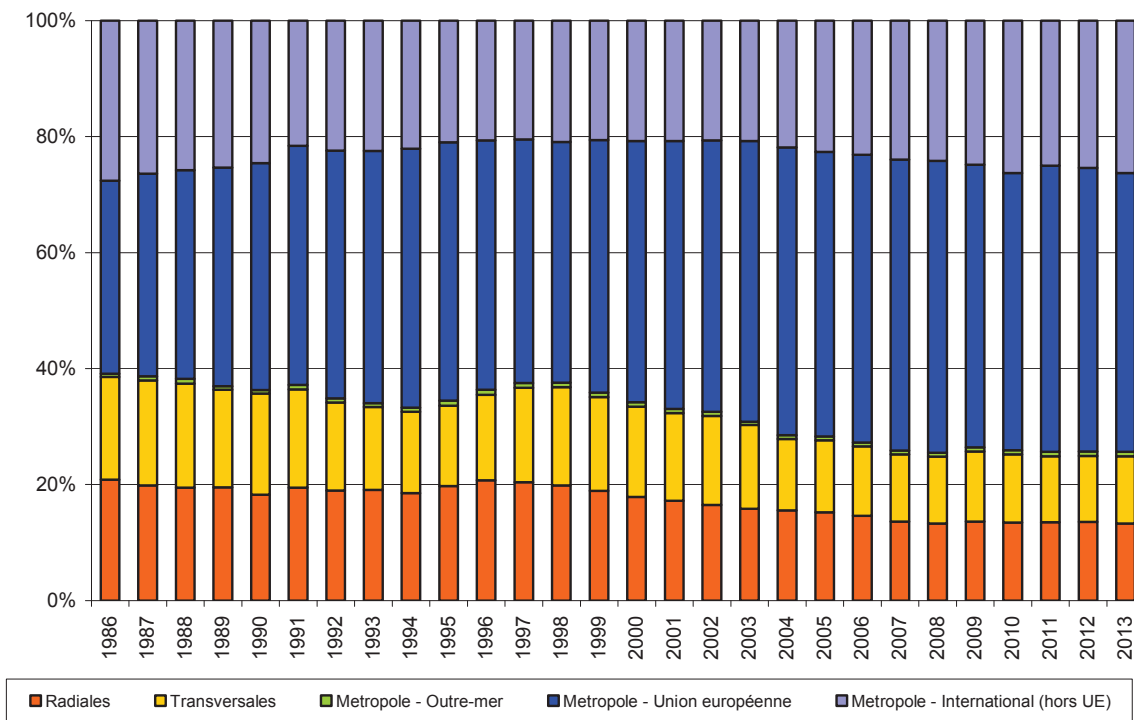
MOUVEMENTS COMMERCIAUX	Paris - Province (Radiales)	Province - Province (Transv.)	Paris - Outre-mer	Province - Outre-mer	Paris - International	Province - International
1986	115 200	97 800	2 700	400	191 800	144 600
1987	120 400	110 000	3 900	500	202 900	169 200
1988	130 800	120 800	5 000	600	226 600	189 500
1989	144 200	124 000	3 700	800	249 900	215 400
1990	146 100	139 200	4 000	900	274 000	235 600
1991	156 400	135 800	5 200	800	284 300	220 000
1992	162 600	130 100	5 300	600	328 300	230 400
1993	165 700	124 100	5 200	800	337 300	235 100
1994	166 100	125 900	5 400	1 000	355 900	242 400
1995	188 700	132 400	6 500	1 700	362 800	263 500
1996	217 500	154 300	7 200	1 800	381 200	286 500
1997	230 100	183 500	8 100	1 200	394 300	310 400
1998	242 800	206 600	8 400	1 100	412 200	350 600
1999	248 100	212 700	8 900	1 000	451 000	390 800
2000	246 200	214 200	9 300	1 200	492 000	413 200
2001	231 700	203 500	8 800	500	490 100	411 600
2002	214 300	199 300	8 900	300	485 900	389 800
2003	199 600	182 500	7 300	400	501 500	371 500
2004	197 400	156 000	8 300	400	529 500	377 800
2005	196 600	160 500	7 900	600	532 000	393 900
2006	195 800	160 700	7 800	600	558 700	415 900
2007	187 900	160 000	8 300	700	580 600	443 000
2008	183 600	160 800	8 200	800	589 400	443 200
2009	177 300	157 100	8 600	800	552 900	402 800
2010	170 600	149 000	8 700	1 000	528 900	411 300
2011	179 200	152 100	9 400	900	547 900	441 000
2012	180 100	150 300	9 700	500	532 800	452 400
2013	172 200	151 100	10 200	200	520 200	446 100

MOUVEMENTS COMMERCIAUX	Paris - UE	Province - UE	Métropole - UE	Paris - Internat. hors UE	Province - Internat. hors UE	Métropole - Internat. hors UE
1986	108 500	75 300	183 700	83 400	69 300	152 700
1987	115 600	96 300	211 900	87 300	72 900	160 200
1988	133 100	109 600	242 700	93 500	79 900	173 400
1989	158 000	120 300	278 400	91 800	95 100	186 900
1990	179 000	134 200	313 200	95 000	101 400	196 400
1991	196 100	134 900	331 100	88 200	85 100	173 200
1992	223 600	143 100	366 700	104 800	87 300	192 000
1993	228 200	148 700	376 900	109 100	86 300	195 400
1994	243 000	157 100	400 100	112 900	85 300	198 200
1995	252 400	173 100	425 500	110 500	90 300	200 800
1996	262 700	188 800	451 500	118 500	97 700	216 200
1997	266 500	207 200	473 600	127 800	103 200	231 000
1998	274 600	232 400	507 000	137 600	118 200	255 800
1999	300 300	271 400	571 700	150 600	119 400	270 100
2000	330 700	288 900	619 500	161 300	124 300	285 600
2001	327 600	294 200	621 800	162 500	117 400	279 900
2002	318 500	289 600	608 000	167 400	100 200	267 600
2003	329 300	281 100	610 400	172 200	90 300	262 500
2004	341 800	287 600	629 400	187 700	90 200	277 900
2005	336 900	296 500	633 400	195 100	97 400	292 500
2006	354 200	310 900	665 100	204 500	105 000	309 500
2007	364 800	328 500	693 300	215 800	114 500	330 400
2008	367 100	330 000	697 100	222 300	113 200	335 500
2009	337 700	295 200	632 900	215 100	107 600	322 700
2010	313 300	293 600	606 800	215 600	117 800	333 400
2011	331 100	325 200	656 300	216 800	115 700	332 600
2012	319 700	328 500	648 200	213 100	123 900	337 000
2013	304 000	320 300	624 300	216 100	125 800	341 900

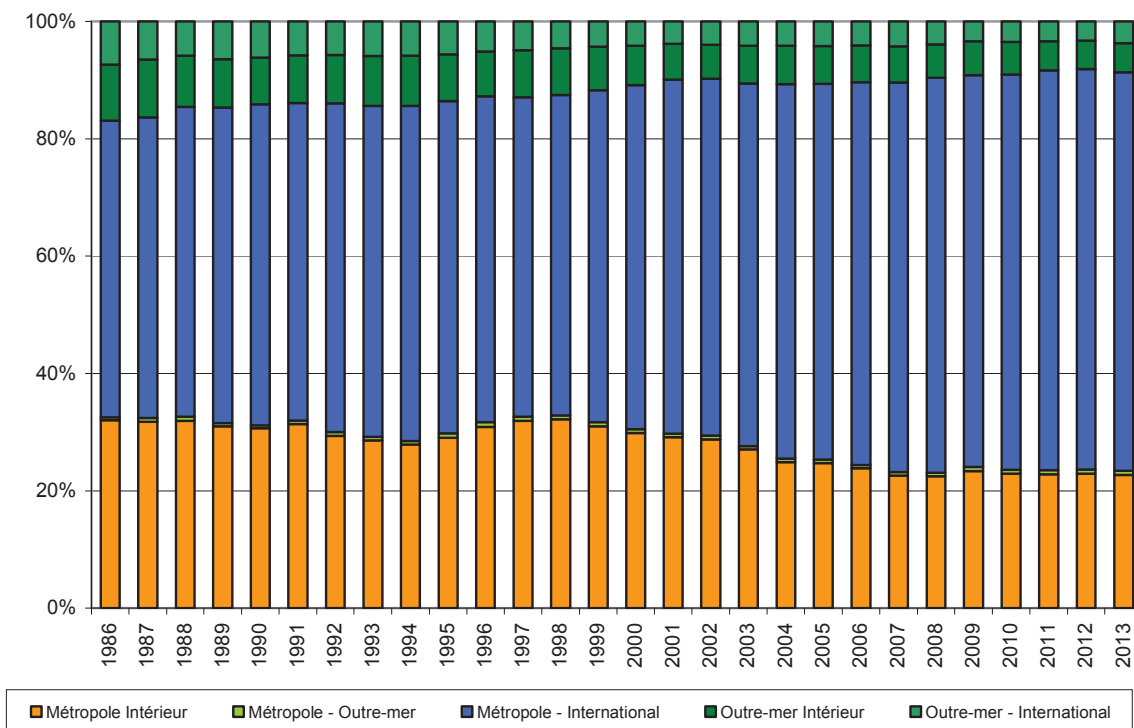
(Source : DGAC)

MOUVEMENTS COMMERCIAUX

Métropole



France



(Source : DGAC)

MOUVEMENTS COMMERCIAUX - STRUCTURE DU TRAFIC

MOUVEMENTS COMMERCIAUX	Métropole - Intérieur (a)	Métropole - Outre-mer (b)	Métropole - International (c)	TOTAL METROPOLE (d = a+b+c)	Outre-mer (e)	Outre-mer - International (f)	TOTAL OUTRE-MER (g = e+f)	TOTAL France (h = d+g)
1986	32%	9%	51%	83%	10%	7%	17%	100%
1987	32%	1%	51%	83%	10%	6%	16%	100%
1988	32%	0%	51%	83%	9%	6%	15%	100%
1989	31%	1%	51%	82%	8%	6%	15%	100%
1990	31%	1%	53%	84%	8%	6%	14%	100%
1991	31%	1%	54%	85%	8%	6%	14%	100%
1992	29%	1%	55%	84%	8%	6%	14%	100%
1993	29%	1%	54%	83%	9%	6%	14%	100%
1994	28%	1%	56%	84%	9%	6%	14%	100%
1995	29%	1%	56%	85%	8%	6%	14%	100%
1996	31%	1%	57%	88%	8%	5%	13%	100%
1997	32%	1%	57%	89%	8%	5%	13%	100%
1998	32%	1%	56%	88%	8%	5%	12%	100%
1999	31%	1%	54%	85%	7%	4%	12%	100%
2000	30%	1%	55%	84%	7%	4%	11%	100%
2001	29%	1%	57%	86%	6%	4%	10%	100%
2002	29%	1%	59%	87%	6%	4%	10%	100%
2003	27%	1%	60%	87%	6%	4%	11%	100%
2004	25%	1%	61%	86%	6%	4%	11%	100%
2005	25%	1%	62%	87%	6%	4%	11%	100%
2006	24%	1%	64%	88%	6%	4%	10%	100%
2007	23%	1%	64%	87%	6%	4%	10%	100%
2008	22%	1%	65%	88%	6%	4%	10%	100%
2009	23%	1%	66%	89%	6%	3%	9%	100%
2010	23%	1%	67%	90%	6%	3%	9%	100%
2011	23%	1%	67%	90%	6%	3%	9%	100%
2012	23%	1%	68%	91%	5%	3%	8%	100%
2013	23%	1%	68%	91%	5%	4%	9%	100%

MOUVEMENTS COMMERCIAUX	Paris - Province (Radiales)	Province - Province (Transv.)	Paris - Outre-mer	Province - Outre-mer	Paris - International	Province - International
1986	12%	11%	1%	0%	38%	30%
1987	12%	10%	1%	0%	37%	31%
1988	12%	10%	1%	0%	37%	31%
1989	7%	0%	3%	0%	80%	6%
1990	7%	1%	3%	0%	80%	6%
1991	8%	1%	4%	0%	79%	6%
1992	8%	1%	4%	0%	78%	7%
1993	8%	1%	4%	0%	78%	7%
1994	9%	1%	4%	0%	77%	7%
1995	8%	1%	4%	0%	79%	6%
1996	8%	1%	4%	0%	79%	6%
1997	8%	1%	3%	0%	81%	5%
1998	7%	1%	3%	0%	82%	5%
1999	7%	1%	3%	0%	82%	5%
2000	6%	1%	3%	0%	82%	6%
2001	5%	1%	4%	0%	78%	10%
2002	3%	1%	4%	0%	79%	10%
2003	3%	2%	3%	0%	78%	12%
2004	3%	2%	3%	0%	78%	11%
2005	3%	2%	3%	0%	82%	9%
2006	2%	2%	3%	0%	82%	9%
2007	2%	2%	3%	0%	82%	9%
2008	1%	2%	4%	0%	80%	11%
2009	2%	2%	3%	0%	81%	11%
2010	1%	2%	3%	0%	81%	11%
2011	1%	2%	2%	0%	81%	11%
2012	2%	2%	3%	0%	80%	11%
2013	4%	2%	3%	0%	81%	11%

MOUVEMENTS COMMERCIAUX	Paris - UE	Province - UE	Métropole - UE	Paris - Internat. hors UE	Province - Internat. hors UE	Métropole - Internat. hors UE
1986	16%	11%	28%	13%	10%	23%
1987	16%	13%	29%	12%	10%	22%
1988	17%	14%	31%	12%	10%	22%
1989	18%	14%	32%	11%	11%	22%
1990	19%	14%	34%	10%	11%	21%
1991	21%	14%	36%	9%	9%	19%
1992	22%	14%	37%	11%	9%	19%
1993	23%	15%	37%	11%	9%	19%
1994	23%	15%	38%	11%	8%	19%
1995	23%	16%	38%	10%	8%	18%
1996	22%	16%	38%	10%	8%	18%
1997	21%	16%	37%	10%	8%	18%
1998	20%	17%	36%	10%	8%	18%
1999	20%	18%	38%	10%	8%	18%
2000	21%	19%	40%	10%	8%	19%
2001	22%	20%	42%	11%	8%	19%
2002	22%	20%	42%	12%	7%	19%
2003	23%	20%	43%	12%	6%	19%
2004	24%	20%	44%	13%	6%	20%
2005	23%	21%	44%	14%	7%	20%
2006	24%	21%	45%	14%	7%	21%
2007	24%	21%	45%	14%	7%	21%
2008	24%	22%	45%	15%	7%	22%
2009	24%	21%	44%	15%	8%	23%
2010	22%	21%	43%	15%	8%	24%
2011	23%	22%	45%	15%	8%	23%
2012	22%	23%	44%	15%	8%	24%
2013	23%	22%	45%	15%	8%	23%

(Source : DGAC)

MOUVEMENTS COMMERCIAUX - TAUX DE CROISSANCE

MOUVEMENTS COMMERCIAUX	Métropole - intérieur	Métropole - Outre-mer	Métropole - International	TOTAL METROPOLE	Outre-mer - Outre-mer	Outre-mer - International	TOTAL OUTRE-MER	TOTAL FRANCE
1987/1986	+ 8,2%	+45,4%	+10,6%	+ 9,8%	+12,7%	- 4,3%	+ 5,3%	+ 9,1%
1988/1987	+ 9,2%	+27,6%	+11,8%	+10,9%	- 4,1%	- 2,1%	- 3,3%	+ 8,6%
1989/1988	+ 6,6%	+20,7%	+11,8%	+ 9,6%	+ 3,3%	+21,3%	+10,5%	+ 9,7%
1990/1989	+ 6,4%	+12,1%	+ 9,5%	+ 8,4%	+ 4,1%	+ 2,9%	+ 3,6%	+ 7,7%
1991/1990	+ 2,4%	+20,5%	- 1,0%	+ 0,3%	+ 2,7%	- 6,4%	- 1,3%	+ 0,1%
1992/1991	+ 0,2%	- 2,4%	+10,8%	+ 6,8%	+ 7,6%	+ 6,1%	+ 7,0%	+ 6,8%
1993/1992	- 1,0%	+ 2,9%	+ 2,4%	+ 1,3%	+ 5,4%	+ 5,2%	+ 5,3%	+ 1,8%
1994/1993	+ 0,8%	+ 7,6%	+ 4,5%	+ 3,3%	+ 4,3%	+ 2,1%	+ 3,4%	+ 3,3%
1995/1994	+ 9,9%	+26,6%	+ 4,7%	+ 6,5%	- 1,8%	+ 1,7%	- 0,4%	+ 5,5%
1996/1995	+15,8%	+10,1%	+ 6,6%	+ 9,7%	+ 4,0%	- 0,2%	+ 2,2%	+ 8,7%
1997/1996	+11,2%	+ 4,3%	+ 5,5%	+ 7,5%	+13,5%	+ 1,8%	+ 8,8%	+ 7,7%
1998/1997	+ 8,6%	+ 1,3%	+ 8,3%	+ 8,3%	+ 5,8%	+ 1,6%	+ 4,2%	+ 7,8%
1999/1998	+ 2,5%	+ 4,5%	+10,3%	+ 7,4%	- 0,7%	+ 0,6%	- 0,2%	+ 6,5%
2000/1999	- 0,1%	+ 5,4%	+ 7,5%	+ 4,8%	- 5,8%	- 0,2%	- 3,8%	+ 3,8%
2001/2000	- 5,5%	-10,9%	- 0,4%	- 2,2%	-11,6%	-11,8%	-11,6%	- 3,2%
2002/2001	- 4,9%	- 1,1%	- 2,9%	- 3,5%	- 9,3%	+ 0,7%	- 5,5%	- 3,7%
2003/2002	- 7,6%	-16,5%	- 0,3%	- 2,8%	+ 9,7%	+ 2,4%	+ 6,7%	- 1,8%
2004/2003	- 7,5%	+13,6%	+ 3,9%	+ 0,5%	+ 1,4%	+ 1,3%	+ 1,3%	+ 0,6%
2005/2004	+ 1,0%	- 3,5%	+ 2,1%	+ 1,7%	+ 0,3%	+ 3,4%	+ 1,5%	+ 1,7%
2006/2005	- 0,2%	+ 0,2%	+ 5,3%	+ 3,7%	+ 1,8%	- 0,5%	+ 0,9%	+ 3,4%
2007/2006	- 2,4%	+ 5,4%	+ 5,0%	+ 3,1%	+ 0,5%	+ 7,4%	+ 3,2%	+ 3,1%
2008/2007	- 1,0%	+ 1,8%	+ 0,9%	+ 0,4%	- 8,3%	- 8,0%	- 8,2%	- 0,5%
2009/2008	- 2,9%	+ 3,6%	- 7,4%	- 6,2%	- 4,9%	-19,6%	-10,9%	- 6,7%
2010/2009	- 4,4%	+ 3,0%	- 1,6%	- 2,3%	- 6,9%	+ 1,0%	- 4,0%	- 2,5%
2011/2010	+ 3,7%	+ 6,6%	+ 5,2%	+ 4,8%	- 6,1%	+ 1,0%	- 3,3%	+ 4,1%
2012/2011	- 0,2%	- 1,4%	- 0,4%	- 0,3%	- 3,7%	- 4,0%	- 3,8%	- 0,6%
2013/2012	- 2,1%	+ 2,1%	- 1,9%	- 1,9%	+ 2,5%	+10,6%	+ 5,8%	- 1,3%

MOUVEMENTS COMMERCIAUX	Paris - Province (Radiales)	Province - Province (Transv.)	Paris - Outre-mer	Province - Outre-mer	Paris - International	Province - International
1987/1986	+ 4,5%	+12,4%	+46,7%	+35,6%	+ 5,8%	+17,0%
1988/1987	+ 8,6%	+ 9,8%	+29,0%	+16,4%	+11,7%	+12,0%
1989/1988	+10,3%	+ 2,7%	-26,8%	+33,1%	+10,3%	+13,7%
1990/1989	+ 1,3%	+12,2%	+10,1%	+21,6%	+ 9,6%	+ 9,3%
1991/1990	+ 7,0%	- 2,4%	+28,3%	-14,1%	+ 3,8%	- 6,6%
1992/1991	+ 4,0%	- 4,2%	+ 1,3%	-26,7%	+15,5%	+ 4,7%
1993/1992	+ 1,9%	- 4,6%	- 0,9%	+38,1%	+ 2,7%	+ 2,0%
1994/1993	+ 0,3%	+ 1,4%	+ 4,2%	+29,4%	+ 5,5%	+ 3,1%
1995/1994	+13,6%	+ 5,1%	+20,1%	+60,7%	+ 1,9%	+ 8,7%
1996/1995	+15,3%	+16,6%	+10,2%	+ 9,7%	+ 5,1%	+ 8,7%
1997/1996	+ 5,8%	+18,9%	+13,5%	-31,6%	+ 3,4%	+ 8,3%
1998/1997	+ 5,5%	+12,6%	+ 3,4%	-11,8%	+ 4,6%	+13,0%
1999/1998	+ 2,2%	+ 3,0%	+ 5,9%	- 6,3%	+ 9,4%	+11,5%
2000/1999	- 0,8%	+ 0,7%	+ 4,0%	+17,9%	+ 9,1%	+ 5,7%
2001/2000	- 5,9%	- 5,0%	- 5,0%	-56,2%	- 0,4%	- 0,4%
2002/2001	- 7,5%	- 2,0%	+ 1,2%	-38,4%	- 0,9%	- 5,3%
2003/2002	- 6,9%	- 8,5%	-17,7%	+15,0%	+ 3,2%	- 4,7%
2004/2003	- 1,1%	-14,5%	+13,3%	+19,1%	+ 5,6%	+ 1,7%
2005/2004	- 0,4%	+ 2,9%	- 5,1%	+27,0%	+ 0,5%	+ 4,3%
2006/2005	- 0,4%	+ 0,1%	- 0,8%	+14,1%	+ 5,0%	+ 5,6%
2007/2006	- 4,0%	- 0,4%	+ 5,6%	+ 3,9%	+ 3,9%	+ 6,5%
2008/2007	- 2,3%	+ 0,5%	- 0,0%	+24,3%	+ 1,5%	+ 0,0%
2009/2008	- 3,4%	- 2,3%	+ 4,8%	- 8,4%	- 6,2%	- 9,1%
2010/2009	- 3,8%	- 5,1%	+ 0,9%	+27,7%	- 4,3%	+ 2,1%
2011/2010	+ 5,0%	+ 2,1%	+ 8,1%	- 6,1%	+ 3,6%	+ 7,2%
2012/2011	+ 0,5%	- 1,1%	+ 2,5%	-40,7%	- 2,8%	+ 2,6%
2013/2012	- 4,4%	+ 0,5%	+ 5,8%	-62,8%	- 2,4%	- 1,4%

MOUVEMENTS COMMERCIAUX	Paris - UE	Province - UE	Métropole - UE	Paris - Internat. hors UE	Province - Internat. hors UE	Métropole - Internat. hors UE
1987/1986	+ 6,6%	+27,9%	+15,3%	+ 4,7%	+ 5,2%	+ 4,9%
1988/1987	+15,1%	+13,8%	+14,5%	+ 7,2%	+ 9,6%	+ 8,3%
1989/1988	+18,8%	+ 9,8%	+14,7%	- 1,8%	+19,0%	+ 7,8%
1990/1989	+13,2%	+11,5%	+12,5%	+ 3,5%	+ 6,6%	+ 5,0%
1991/1990	+ 9,6%	+ 0,6%	+ 5,7%	- 7,2%	-16,1%	-11,8%
1992/1991	+14,0%	+ 6,1%	+10,8%	+18,8%	+ 2,6%	+10,8%
1993/1992	+ 2,1%	+ 3,9%	+ 2,8%	+ 4,1%	- 1,1%	+ 1,8%
1994/1993	+ 6,5%	+ 5,6%	+ 6,1%	+ 3,5%	- 1,2%	+ 1,5%
1995/1994	+ 3,8%	+10,2%	+ 6,3%	- 2,2%	+ 5,9%	+ 1,3%
1996/1995	+ 4,1%	+ 9,0%	+ 6,1%	+ 7,2%	+ 8,2%	+ 7,7%
1997/1996	+ 1,4%	+ 9,7%	+ 4,9%	+ 7,9%	+ 5,6%	+ 6,9%
1998/1997	+ 3,0%	+12,2%	+ 7,1%	+ 7,7%	+14,5%	+10,8%
1999/1998	+ 9,4%	+16,7%	+12,8%	+ 9,4%	+ 1,1%	+ 5,6%
2000/1999	+10,1%	+ 6,4%	+ 8,4%	+ 7,1%	+ 4,1%	+ 5,8%
2001/2000	- 0,9%	+ 1,9%	+ 0,4%	+ 0,7%	- 5,6%	- 2,0%
2002/2001	- 2,8%	- 1,6%	- 2,2%	+ 3,0%	-14,6%	- 4,4%
2003/2002	+ 3,4%	- 2,9%	+ 0,4%	+ 2,9%	- 9,9%	- 1,9%
2004/2003	+ 3,8%	+ 2,3%	+ 3,1%	+ 9,0%	- 0,2%	+ 5,8%
2005/2004	- 1,4%	+ 3,1%	+ 0,6%	+ 3,9%	+ 8,0%	+ 5,3%
2006/2005	+ 5,1%	+ 4,9%	+ 5,0%	+ 4,8%	+ 7,8%	+ 5,8%
2007/2006	+ 3,0%	+ 5,6%	+ 4,2%	+ 5,5%	+ 9,1%	+ 6,7%
2008/2007	+ 0,6%	+ 0,5%	+ 0,5%	+ 3,0%	- 1,2%	+ 1,6%
2009/2008	- 8,0%	-10,5%	- 9,2%	- 3,2%	- 5,0%	- 3,8%
2010/2009	- 7,2%	- 0,6%	- 4,1%	+ 0,2%	+ 9,5%	+ 3,3%
2011/2010	+ 5,7%	+10,8%	+ 8,2%	+ 0,6%	- 1,7%	- 0,2%
2012/2011	- 3,4%	+ 1,0%	- 1,2%	- 1,7%	+ 7,0%	+ 1,3%
2013/2012	- 4,9%	- 2,5%	- 3,7%	+ 1,4%	+ 1,5%	+ 1,5%

Trafic total Métropole = Métropole intérieur (radiales + transversales) + Métropole -OM + Métropole -International
 Trafic total Outre-mer = Trafic Outre-mer + Outre-mer et Outre-mer + International
 (Source : DGAC)

FLUX DE TRAFIC COMMERCIAL

1986-2012

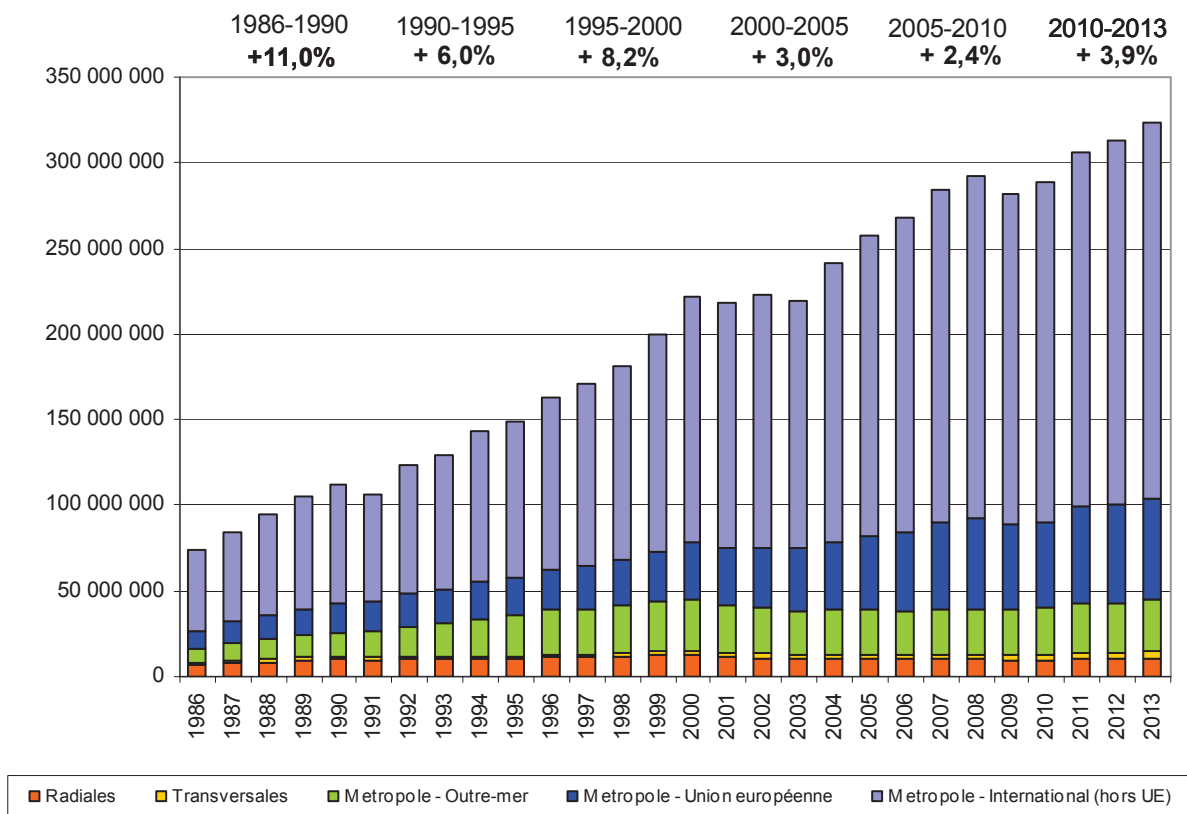
Flux de PKT

(Passagers – Kilomètres – Transportés)

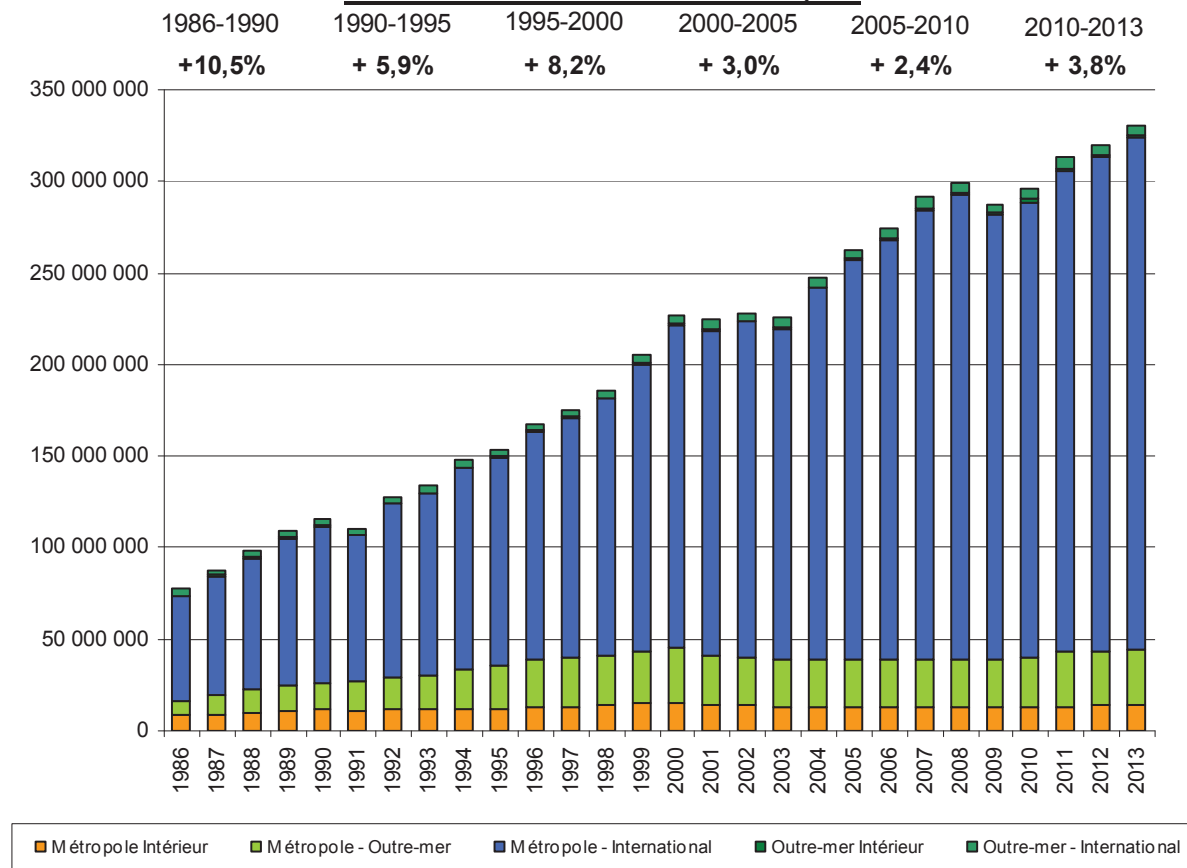
- Volume (graphiques et données)
- Structure des flux (graphiques et données)
- Evolutions annuelles

PKT (000)

Métropole - t.c.a.m. 1986-2013 : +5,6%



France - t.c.a.m. 1986-2013 : +5,5%



(Source : DGAC)

PKT (000)

PKT (000)	Métropole - Intérieur (a)	Métropole - Outre-mer (b)	Métropole - International (c)	TOTAL METROPOLE (d = a+b+c)	Outre-mer - Outre-mer (e)	Outre-mer - International (f)	TOTAL OUTRE-MER (g = e+f)	TOTAL France (h = d+g)
1986	8 326 500	7 673 100	57 478 000	73 477 600	325 600	3 590 800	3 916 400	77 394 000
1987	9 135 000	10 604 900	64 701 500	84 441 300	368 300	3 166 000	3 534 300	87 975 600
1988	9 883 900	12 460 100	72 176 800	94 520 800	407 400	3 132 100	3 539 500	98 060 300
1989	11 012 200	13 408 600	80 515 900	104 936 700	457 300	3 221 700	3 679 000	108 615 600
1990	11 408 200	14 195 800	86 009 200	111 613 300	500 200	3 147 000	3 647 200	115 260 400
1991	11 199 200	15 436 900	80 116 800	106 753 000	506 400	3 015 200	3 521 600	110 274 500
1992	11 613 700	17 244 300	95 304 000	124 161 900	504 700	3 100 700	3 605 400	127 767 300
1993	11 733 900	18 973 600	98 971 900	129 679 400	484 700	3 366 100	3 850 800	133 530 300
1994	12 088 900	21 589 500	109 773 100	143 451 500	501 500	3 541 100	4 042 600	147 494 100
1995	12 121 700	23 300 800	113 801 000	149 223 600	538 100	3 550 300	4 088 300	153 311 900
1996	13 150 400	25 608 200	124 535 700	163 294 300	593 900	3 402 800	3 996 700	167 290 900
1997	13 150 700	26 545 500	131 226 600	170 922 800	650 300	3 715 900	4 366 300	175 289 100
1998	13 856 400	27 306 900	140 147 700	181 310 900	681 400	3 897 500	4 578 900	185 889 800
1999	14 881 900	28 557 300	156 555 500	199 994 700	722 600	4 254 800	4 977 400	204 972 100
2000	15 128 000	30 397 100	176 000 900	221 526 100	773 700	4 996 200	5 769 900	227 296 000
2001	13 966 100	27 402 700	177 172 800	218 541 600	790 900	4 924 600	5 715 600	224 257 100
2002	13 669 000	26 529 600	182 879 100	223 077 600	791 500	4 555 800	5 347 300	228 425 000
2003	12 993 300	25 501 200	181 214 100	219 708 500	849 000	4 798 800	5 647 700	225 356 300
2004	12 722 700	26 648 000	202 187 600	241 558 300	912 700	4 955 700	5 868 400	247 426 700
2005	12 897 200	26 476 100	217 646 300	257 019 600	902 900	5 070 700	5 973 600	262 993 200
2006	13 176 200	25 213 600	229 615 900	268 005 700	907 500	5 528 700	6 436 200	274 441 900
2007	13 216 100	26 161 900	245 162 800	284 540 700	962 600	6 109 100	7 071 700	291 612 500
2008	13 090 400	26 119 700	253 321 900	292 532 000	952 600	5 974 700	6 927 200	299 459 200
2009	12 880 200	25 912 200	242 796 700	281 589 100	1 078 400	5 133 200	6 211 600	287 800 700
2010	12 723 100	27 388 100	248 807 400	288 918 600	1 300 300	5 309 700	6 610 000	295 528 700
2011	13 471 700	29 362 900	263 111 700	305 946 300	1 231 300	5 634 300	6 865 600	312 812 000
2012	14 015 800	29 115 700	269 673 800	312 805 400	1 063 600	5 477 700	6 541 300	319 346 700
2013	14 459 100	30 195 600	279 206 300	323 861 100	994 200	5 192 600	6 186 700	330 047 900

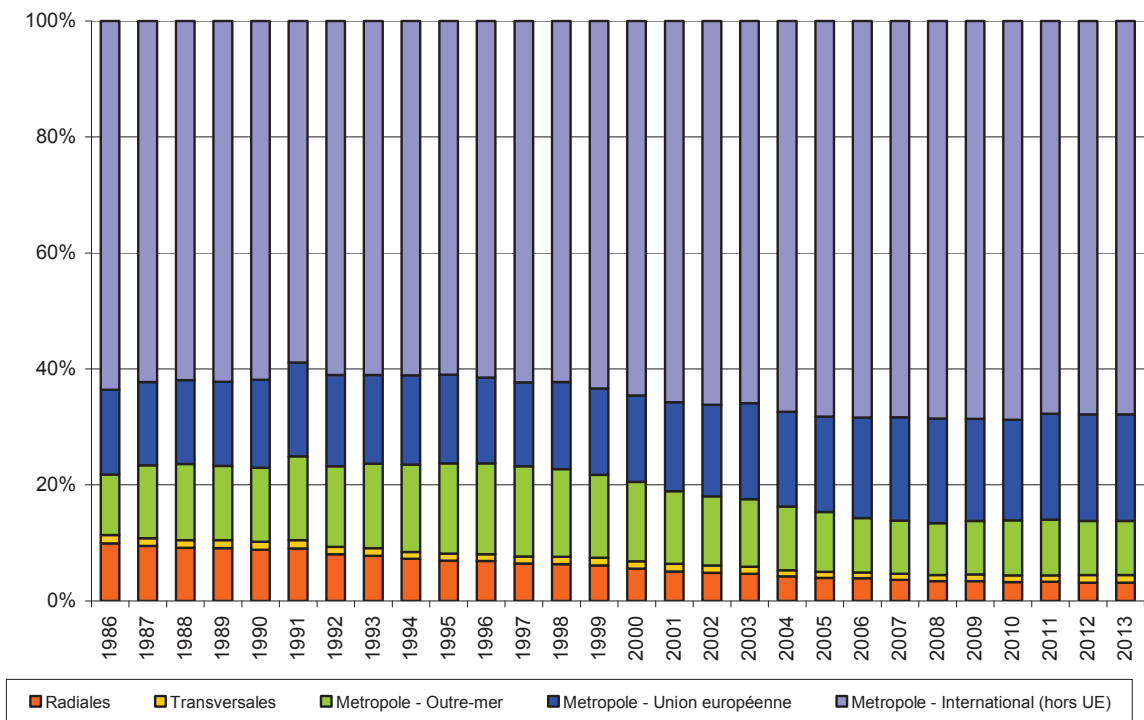
PKT (000)	Paris - Province (Radiales)	Province - Province (Transv.)	Paris - Outre-mer	Province - Outre-mer	Paris - International	Province - International
1986	7 287 200	1 039 300	6 807 600	865 500	50 045 800	7 432 200
1987	8 005 300	1 129 700	9 468 900	1 136 000	56 376 400	8 325 100
1988	8 648 700	1 235 200	11 333 400	1 126 700	63 024 200	9 152 600
1989	9 601 400	1 410 800	12 022 400	1 386 300	69 971 400	10 544 500
1990	9 847 900	1 560 400	12 636 000	1 559 800	74 539 400	11 469 800
1991	9 624 900	1 574 400	14 000 600	1 436 300	70 947 700	9 169 100
1992	9 995 100	1 618 500	16 058 100	1 186 200	84 473 000	10 830 900
1993	10 080 300	1 653 500	17 771 200	1 202 400	87 155 500	11 816 400
1994	10 378 100	1 710 800	20 261 400	1 328 100	97 926 800	11 846 400
1995	10 369 100	1 752 700	21 300 100	2 000 800	100 827 700	12 973 300
1996	11 223 400	1 927 000	23 391 100	2 217 200	110 453 500	14 082 200
1997	11 021 500	2 129 100	24 745 100	1 800 400	116 468 300	14 758 300
1998	11 445 700	2 410 600	25 503 100	1 803 800	123 972 500	16 175 100
1999	12 206 200	2 675 700	27 044 300	1 513 000	138 246 300	18 309 200
2000	12 274 100	2 853 900	28 708 000	1 689 100	155 224 200	20 776 800
2001	11 105 300	2 860 800	26 566 200	836 600	155 893 600	21 279 200
2002	10 781 800	2 887 200	25 930 900	598 700	161 657 100	21 222 000
2003	10 250 100	2 743 200	24 825 500	675 700	159 370 800	21 843 300
2004	10 213 800	2 508 900	25 787 100	860 900	177 340 800	24 846 700
2005	10 273 800	2 623 400	25 229 500	1 246 600	189 503 400	28 142 900
2006	10 421 200	2 755 000	23 865 000	1 348 600	199 233 900	30 382 100
2007	10 280 700	2 935 400	24 438 200	1 723 600	211 419 200	33 743 500
2008	10 035 200	3 055 200	24 166 000	1 953 600	217 303 800	36 018 100
2009	9 633 000	3 247 100	24 050 100	1 862 100	208 056 500	34 740 200
2010	9 428 300	3 294 800	24 923 100	2 465 000	211 424 500	37 382 900
2011	10 104 200	3 367 500	27 075 300	2 287 700	222 519 700	40 592 000
2012	9 962 700	4 053 100	27 448 800	1 666 900	226 368 100	43 305 800
2013	9 990 900	4 468 300	29 644 100	551 600	233 765 100	45 441 200

PKT (000)	Paris - UE	Province - UE	Métropole - UE	Paris - Internat. hors UE	Province - Internat. hors UE	Métropole - Internat. hors UE
1986	7 631 300	3 124 200	10 755 400	42 414 500	4 308 100	46 722 600
1987	8 514 500	3 629 300	12 143 800	47 861 900	4 695 900	52 557 700
1988	9 503 000	4 136 900	13 639 900	53 521 200	5 015 700	58 536 900
1989	10 607 900	4 645 800	15 253 600	59 363 500	5 898 700	65 262 200
1990	11 661 100	5 267 300	16 928 400	62 878 300	6 202 500	69 080 800
1991	11 925 600	5 326 700	17 252 300	59 022 100	3 842 400	62 864 500
1992	13 503 200	5 992 200	19 495 500	70 969 800	4 838 700	75 808 500
1993	13 742 100	6 065 900	19 808 000	73 413 500	5 750 500	79 163 900
1994	15 515 700	6 598 200	22 114 000	82 411 100	5 248 100	87 659 200
1995	15 506 600	7 347 200	22 853 900	85 321 100	5 626 000	90 947 100
1996	16 544 100	7 574 700	24 118 900	93 909 400	6 507 400	100 416 800
1997	16 547 700	8 201 900	24 749 600	99 920 700	6 556 400	106 477 000
1998	17 712 400	9 553 200	27 265 600	106 260 200	6 621 900	112 882 100
1999	19 220 300	10 629 400	29 849 700	119 026 000	7 679 800	126 705 800
2000	21 136 700	11 730 700	32 867 400	134 087 500	9 046 100	143 133 600
2001	21 219 500	12 296 400	33 516 000	134 674 000	8 982 800	143 656 800
2002	21 767 200	13 401 700	35 168 900	139 889 900	7 820 300	147 710 200
2003	22 393 600	14 078 700	36 472 300	136 977 200	7 764 500	144 741 800
2004	23 749 900	15 706 800	39 456 600	153 591 000	9 140 000	162 730 900
2005	24 844 000	17 441 000	42 285 000	164 659 400	10 701 900	175 361 300
2006	27 100 200	19 233 900	46 334 100	172 133 700	11 148 100	183 281 800
2007	29 495 700	21 314 200	50 809 900	181 923 500	12 429 400	194 352 900
2008	30 193 800	22 593 000	52 786 800	187 110 000	13 425 100	200 535 100
2009	28 520 400	21 093 200	49 613 500	179 536 100	13 647 000	193 183 200
2010	28 635 400	21 449 500	50 085 000	182 789 100	15 933 400	198 722 400
2011	31 108 000	24 845 900	55 953 900	191 411 700	15 746 100	207 157 800
2012	31 094 800	26 510 500	57 605 300	195 273 300	16 795 300	212 068 600
2013	31 683 800	27 881 000	59 564 800	202 081 400	17 560 200	219 641 600

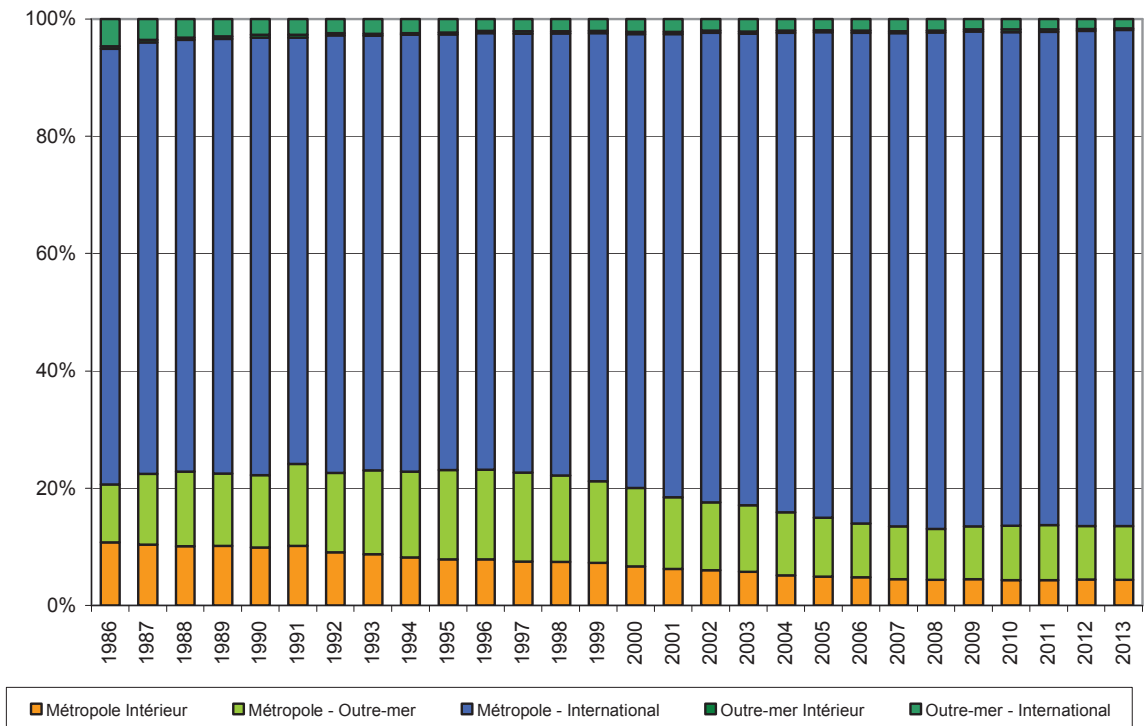
(Source : DGAC)

PKT (000)

Métropole



France



(Source : DGAC)

PKT - STRUCTURE DU TRAFIC

PKT (000)	Métropole intérieur (a)	Métropole - Outre-mer (b)	Métropole - International (c)	TOTAL METROPOLE (d = a+b+c)	Outre-mer - Outre-mer (e)	Outre-mer - International (f)	TOTAL OUTRE-MER (g = e+f)	TOTAL France (h = d+g)
1986	17%	3%	77%	97%	2%	1%	3%	100%
1987	11%	13%	74%	97%	0%	3%	3%	100%
1988	10%	12%	74%	97%	0%	3%	3%	100%
1989	10%	12%	75%	97%	0%	3%	3%	100%
1990	10%	14%	73%	97%	0%	3%	3%	100%
1991	9%	13%	75%	97%	0%	2%	3%	100%
1992	9%	14%	74%	97%	0%	3%	3%	100%
1993	8%	15%	74%	97%	0%	2%	3%	100%
1994	8%	15%	74%	97%	0%	2%	3%	100%
1995	8%	15%	74%	98%	0%	2%	2%	100%
1996	8%	15%	75%	98%	0%	2%	2%	100%
1997	7%	15%	75%	98%	0%	2%	2%	100%
1998	7%	14%	76%	98%	0%	2%	2%	100%
1999	7%	13%	77%	97%	0%	2%	3%	100%
2000	6%	12%	79%	97%	0%	2%	3%	100%
2001	6%	12%	80%	98%	0%	2%	2%	100%
2002	6%	11%	80%	97%	0%	2%	3%	100%
2003	5%	11%	82%	98%	0%	2%	2%	100%
2004	5%	10%	83%	98%	0%	2%	2%	100%
2005	5%	9%	84%	98%	0%	2%	2%	100%
2006	5%	9%	84%	98%	0%	2%	2%	100%
2007	4%	9%	85%	98%	0%	2%	2%	100%
2008	4%	9%	84%	98%	0%	2%	2%	100%
2009	4%	9%	84%	98%	0%	2%	2%	100%
2010	4%	9%	84%	98%	0%	2%	2%	100%
2011	4%	9%	84%	98%	0%	2%	2%	100%
2012	4%	9%	84%	98%	0%	2%	2%	100%
2013	4%	9%	85%	98%	0%	2%	2%	100%

PKT (000)	Paris - Province (Radiales)	Province - Province (Transv.)	Paris - Outre-mer	Province - Outre-mer	Paris - International	Province - International
1986	12%	1%	11%	1%	64%	9%
1987	9%	1%	12%	1%	64%	9%
1988	9%	1%	11%	1%	64%	10%
1989	9%	1%	11%	1%	65%	10%
1990	9%	1%	13%	1%	64%	8%
1991	9%	1%	13%	1%	66%	8%
1992	9%	1%	13%	1%	65%	9%
1993	8%	1%	14%	1%	66%	8%
1994	8%	1%	14%	1%	66%	8%
1995	7%	1%	14%	1%	66%	8%
1996	7%	1%	14%	1%	66%	8%
1997	7%	1%	14%	1%	67%	9%
1998	6%	1%	13%	1%	67%	9%
1999	6%	1%	13%	1%	68%	9%
2000	6%	1%	12%	0%	70%	9%
2001	5%	1%	11%	0%	71%	9%
2002	5%	1%	11%	0%	71%	10%
2003	5%	1%	10%	0%	72%	10%
2004	5%	1%	10%	0%	72%	11%
2005	4%	1%	9%	0%	73%	11%
2006	4%	1%	8%	1%	73%	12%
2007	4%	1%	8%	1%	73%	12%
2008	4%	1%	8%	1%	72%	12%
2009	3%	1%	8%	1%	72%	13%
2010	3%	1%	9%	1%	71%	13%
2011	3%	1%	9%	1%	71%	14%
2012	3%	1%	9%	1%	71%	14%
2013	3%	1%	9%	0%	71%	14%

PKT (000)	Paris - UE	Province - UE	Métropole - UE	Paris - Internat. hors UE	Province - Internat. hors UE	Métropole - Internat. hors UE
1986	23%	20%	43%	27%	7%	24%
1987	10%	4%	14%	55%	6%	60%
1988	10%	4%	14%	54%	5%	60%
1989	10%	4%	14%	55%	5%	60%
1990	10%	4%	14%	55%	5%	60%
1991	10%	5%	15%	55%	5%	60%
1992	11%	5%	16%	54%	3%	57%
1993	11%	5%	15%	56%	4%	59%
1994	10%	5%	15%	55%	4%	59%
1995	11%	4%	15%	56%	4%	59%
1996	10%	5%	15%	56%	4%	59%
1997	10%	5%	14%	56%	4%	60%
1998	9%	5%	14%	57%	4%	61%
1999	10%	5%	15%	57%	4%	61%
2000	9%	5%	15%	58%	4%	62%
2001	9%	5%	14%	59%	4%	63%
2002	9%	5%	15%	60%	4%	64%
2003	10%	6%	15%	61%	3%	65%
2004	10%	6%	16%	61%	3%	64%
2005	10%	6%	16%	62%	4%	66%
2006	9%	7%	16%	63%	4%	67%
2007	10%	7%	17%	63%	4%	67%
2008	10%	7%	17%	62%	4%	67%
2009	10%	8%	18%	62%	4%	67%
2010	10%	7%	17%	62%	5%	67%
2011	10%	7%	17%	62%	5%	67%
2012	10%	8%	18%	61%	5%	66%
2013	10%	8%	18%	61%	5%	66%

(Source : DGAC)

PKT - STRUCTURE DU TRAFIC

PKT (000)	Métropole - intérieur (a)	Métropole - Outre-mer (b)	Métropole - International (c)	TOTAL METROPOLE (d = a+b+c)	Outre-mer - Outre-mer (e)	Outre-mer - International (f)	TOTAL OUTRE-MER (g = e+f)	TOTAL France (h = d+g)
1986	17%	3%	77%	97%	2%	1%	3%	100%
1987	11%	13%	74%	97%	0%	3%	3%	100%
1988	10%	12%	74%	97%	0%	3%	3%	100%
1989	10%	12%	75%	97%	0%	3%	3%	100%
1990	10%	14%	73%	97%	0%	3%	3%	100%
1991	9%	13%	75%	97%	0%	2%	3%	100%
1992	9%	14%	74%	97%	0%	3%	3%	100%
1993	8%	15%	74%	97%	0%	2%	3%	100%
1994	8%	15%	74%	97%	0%	2%	3%	100%
1995	8%	15%	74%	98%	0%	2%	2%	100%
1996	8%	15%	75%	98%	0%	2%	2%	100%
1997	7%	15%	75%	98%	0%	2%	2%	100%
1998	7%	14%	76%	98%	0%	2%	2%	100%
1999	7%	13%	77%	97%	0%	2%	3%	100%
2000	6%	12%	79%	97%	0%	2%	3%	100%
2001	6%	12%	80%	98%	0%	2%	2%	100%
2002	6%	11%	80%	97%	0%	2%	3%	100%
2003	5%	11%	82%	98%	0%	2%	2%	100%
2004	5%	10%	83%	98%	0%	2%	2%	100%
2005	5%	9%	84%	98%	0%	2%	2%	100%
2006	5%	9%	84%	98%	0%	2%	2%	100%
2007	4%	9%	85%	98%	0%	2%	2%	100%
2008	4%	9%	84%	98%	0%	2%	2%	100%
2009	4%	9%	84%	98%	0%	2%	2%	100%
2010	4%	9%	84%	98%	0%	2%	2%	100%
2011	4%	9%	84%	98%	0%	2%	2%	100%
2012	4%	9%	84%	98%	0%	2%	2%	100%
2013	4%	9%	85%	98%	0%	2%	2%	100%

PKT (000)	Paris - Province (Radiales)	Province - Province (Transv.)	Paris - Outre-mer	Province - Outre-mer	Paris - International	Province - International
1986	12%	1%	11%	1%	64%	9%
1987	9%	1%	12%	1%	64%	9%
1988	9%	1%	11%	1%	64%	10%
1989	9%	1%	11%	1%	65%	10%
1990	9%	1%	13%	1%	64%	8%
1991	9%	1%	13%	1%	66%	8%
1992	9%	1%	13%	1%	65%	9%
1993	8%	1%	14%	1%	66%	8%
1994	8%	1%	14%	1%	66%	8%
1995	7%	1%	14%	1%	66%	8%
1996	7%	1%	14%	1%	66%	8%
1997	7%	1%	14%	1%	67%	9%
1998	6%	1%	13%	1%	67%	9%
1999	6%	1%	13%	1%	68%	9%
2000	6%	1%	12%	0%	70%	9%
2001	5%	1%	11%	0%	71%	9%
2002	5%	1%	11%	0%	71%	10%
2003	5%	1%	10%	0%	72%	10%
2004	5%	1%	10%	0%	72%	11%
2005	4%	1%	9%	0%	73%	11%
2006	4%	1%	8%	1%	73%	12%
2007	4%	1%	8%	1%	73%	12%
2008	4%	1%	8%	1%	72%	12%
2009	3%	1%	8%	1%	72%	13%
2010	3%	1%	9%	1%	71%	13%
2011	3%	1%	9%	1%	71%	14%
2012	3%	1%	9%	1%	71%	14%
2013	3%	1%	9%	0%	71%	14%

PKT (000)	Paris - UE	Province - UE	Métropole - UE	Paris - Internat. hors UE	Province - Internat. hors UE	Métropole - Internat. hors UE
1986	23%	20%	43%	27%	7%	24%
1987	10%	4%	14%	55%	6%	60%
1988	10%	4%	14%	54%	5%	60%
1989	10%	4%	14%	55%	5%	60%
1990	10%	4%	14%	55%	5%	60%
1991	10%	5%	15%	55%	5%	60%
1992	11%	5%	16%	54%	3%	57%
1993	11%	5%	15%	56%	4%	59%
1994	10%	5%	15%	55%	4%	59%
1995	11%	4%	15%	56%	4%	59%
1996	10%	5%	15%	56%	4%	59%
1997	10%	5%	14%	56%	4%	60%
1998	9%	5%	14%	57%	4%	61%
1999	10%	5%	15%	57%	4%	61%
2000	9%	5%	15%	58%	4%	62%
2001	9%	5%	14%	59%	4%	63%
2002	9%	5%	15%	60%	4%	64%
2003	10%	6%	15%	61%	3%	65%
2004	10%	6%	16%	61%	3%	64%
2005	10%	6%	16%	62%	4%	66%
2006	9%	7%	16%	63%	4%	67%
2007	10%	7%	17%	63%	4%	67%
2008	10%	7%	17%	62%	4%	67%
2009	10%	8%	18%	62%	4%	67%
2010	10%	7%	17%	62%	5%	67%
2011	10%	7%	17%	62%	5%	67%
2012	10%	8%	18%	61%	5%	66%
2013	10%	8%	18%	61%	5%	66%

(Source : DGAC)

FLUX DE TRAFIC COMMERCIAL

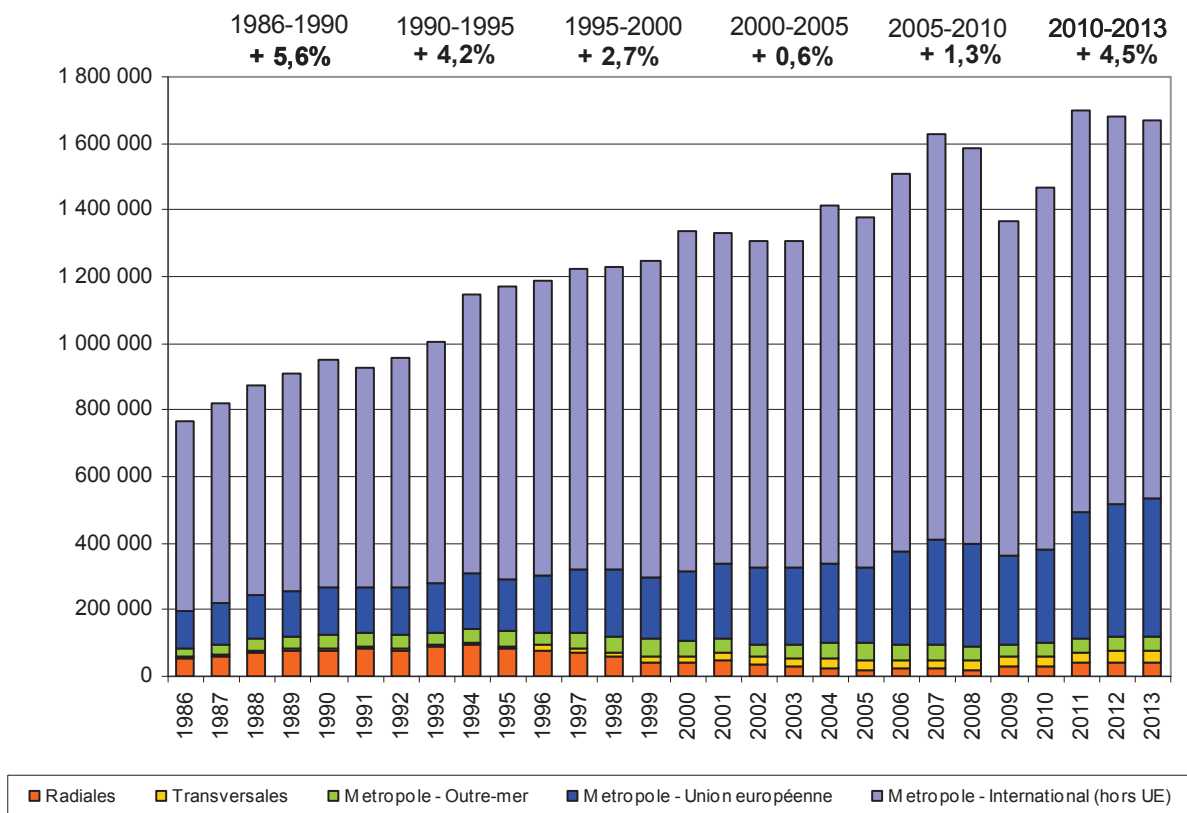
1986-2012

Flux de fret

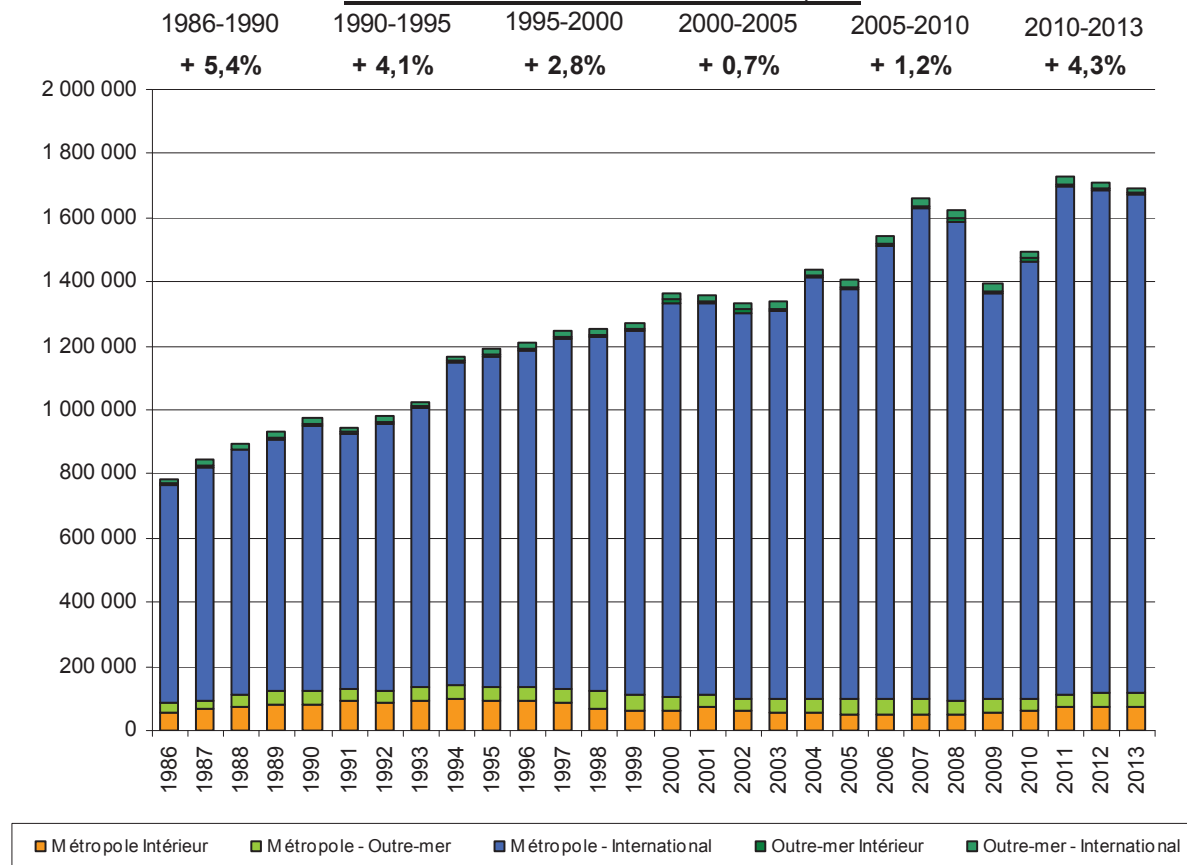
- Volume (graphiques et données)
- Structure des flux (graphiques et données)
- Evolutions annuelles

Fret en tonne

Métropole - t.c.a.m. 1986-2013 : +2,9%



France - t.c.a.m. 1986-2013 : +2,9%



(Source : DGAC)

FRET (en t.)

FRET (en t.)	Métropole intérieur (a)	Métropole - Outre-mer (b)	Métropole - International (c)	TOTAL METROPOLE (d = a+b+c)	Outre-mer - Outre-mer (e)	Outre-mer - International (f)	TOTAL OUTRE-MER (g = e+f)	TOTAL France (h = d+g)
1986	57 600	26 600	679 700	763 900	4 900	18 100	23 100	787 000
1987	64 900	28 000	729 700	822 600	5 400	18 400	23 800	846 400
1988	76 400	33 700	764 600	874 800	4 800	17 600	22 400	897 100
1989	82 700	38 000	786 200	906 900	5 200	18 700	23 800	930 800
1990	81 900	41 800	826 400	950 200	6 100	16 300	22 400	972 600
1991	90 700	39 300	794 800	924 700	6 400	15 400	21 700	946 400
1992	86 100	38 200	832 700	957 000	6 700	16 400	23 100	980 100
1993	93 100	40 500	870 700	1 004 200	7 800	14 800	22 600	1 026 800
1994	100 500	40 800	1 005 600	1 146 900	7 300	14 600	21 900	1 168 800
1995	91 000	42 900	1 034 400	1 168 300	6 900	15 200	22 000	1 190 400
1996	92 200	40 900	1 053 000	1 186 100	7 300	13 400	20 800	1 206 900
1997	84 900	44 000	1 093 200	1 222 100	8 200	15 300	23 400	1 245 500
1998	69 900	50 800	1 107 300	1 228 100	9 400	16 500	25 900	1 254 000
1999	60 900	49 100	1 137 200	1 247 300	8 700	17 200	25 900	1 273 100
2000	60 800	45 800	1 229 300	1 335 900	8 800	18 800	27 500	1 363 400
2001	71 600	42 000	1 217 100	1 330 700	8 800	21 100	29 900	1 360 600
2002	61 200	34 700	1 209 000	1 304 900	7 700	20 800	28 500	1 333 400
2003	54 700	41 300	1 212 300	1 308 300	7 000	22 700	29 700	1 338 000
2004	53 200	46 300	1 312 200	1 411 700	7 600	21 500	29 100	1 440 800
2005	48 000	50 200	1 277 600	1 375 900	8 300	24 400	32 700	1 408 600
2006	49 500	46 600	1 414 200	1 510 300	8 300	26 100	34 400	1 544 700
2007	49 300	47 100	1 531 600	1 628 000	8 400	26 200	34 700	1 662 600
2008	49 200	42 000	1 496 700	1 587 900	8 300	24 900	33 200	1 621 200
2009	56 700	40 300	1 267 800	1 364 800	7 700	21 300	29 000	1 393 800
2010	59 900	39 900	1 366 000	1 465 800	7 200	21 700	28 900	1 494 700
2011	71 100	42 800	1 583 600	1 697 500	8 200	21 600	29 800	1 727 400
2012	76 800	42 900	1 563 200	1 682 900	6 600	18 300	24 800	1 707 700
2013	74 500	42 800	1 553 900	1 671 100	6 400	16 700	23 000	1 694 200

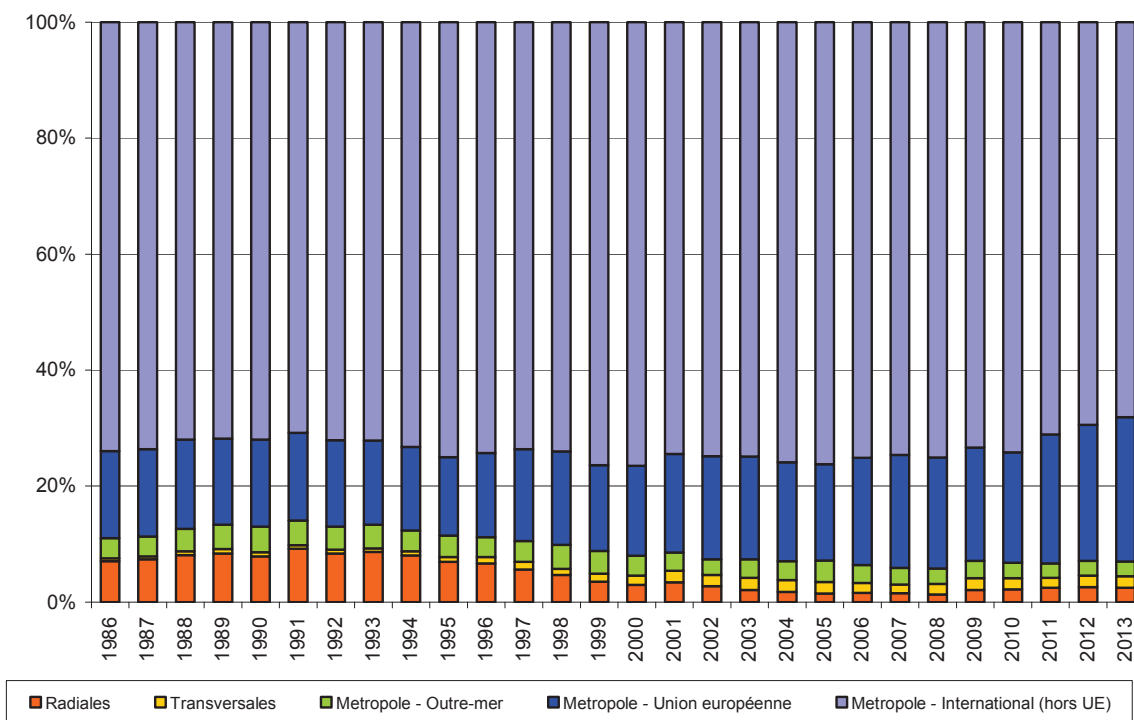
FRET (en t.)	Paris - Province (Radiales)	Province - Province (Transv.)	Paris - Outre-mer	Province - Outre-mer	Paris - International	Province - International
1986	53 700	3 900	25 200	1 400	633 500	46 200
1987	60 500	4 500	26 400	1 600	677 600	52 000
1988	70 700	5 800	31 700	2 100	706 800	57 900
1989	75 900	6 800	35 200	2 900	721 700	64 500
1990	74 900	7 000	39 300	2 500	758 000	68 400
1991	84 700	6 100	37 800	1 400	731 400	63 400
1992	79 800	6 300	37 300	900	770 400	62 300
1993	87 100	6 000	39 600	900	808 300	62 300
1994	92 200	8 300	39 900	1 000	948 500	57 100
1995	81 100	9 900	41 300	1 500	978 200	56 300
1996	79 600	12 600	39 600	1 400	993 400	59 600
1997	68 700	16 200	42 600	1 300	1 018 500	74 700
1998	57 000	12 900	48 900	1 900	983 800	123 500
1999	43 700	17 300	47 500	1 600	1 005 600	131 600
2000	39 500	21 300	44 300	1 600	1 067 800	161 400
2001	45 800	25 800	41 200	900	1 062 700	154 400
2002	36 100	25 100	33 900	800	1 095 600	113 500
2003	27 200	27 600	40 700	600	1 093 200	119 000
2004	24 700	28 500	45 600	700	1 179 400	132 900
2005	20 300	27 800	49 300	900	1 120 800	156 800
2006	23 900	25 600	45 400	1 200	1 247 300	166 900
2007	24 200	25 100	45 500	1 600	1 351 100	180 500
2008	20 500	28 800	40 300	1 700	1 317 400	179 300
2009	28 600	28 100	38 900	1 400	1 109 600	158 300
2010	31 900	28 000	38 100	1 900	1 206 100	159 900
2011	41 800	29 300	41 400	1 300	1 424 200	159 400
2012	43 500	33 300	41 800	1 100	1 399 900	163 300
2013	42 000	32 500	42 500	300	1 380 000	173 900

FRET (en t.)	Paris - UE	Province - UE	Métropole - UE	Paris - Internat. hors UE	Province - Internat. hors UE	Métropole - Internat. hors UE
1986	103 900	10 800	114 700	529 600	35 500	565 100
1987	107 100	17 100	124 200	570 500	35 000	605 400
1988	113 000	21 500	134 500	593 800	36 400	630 100
1989	109 900	25 300	135 200	611 700	39 200	650 900
1990	116 600	25 800	142 500	641 400	42 600	683 900
1991	115 800	23 900	139 700	615 500	39 500	655 000
1992	113 900	28 900	142 700	656 600	33 400	690 000
1993	118 900	27 300	146 200	689 400	35 000	724 500
1994	140 100	25 300	165 400	808 400	31 800	840 200
1995	128 000	29 800	157 800	850 100	26 500	876 600
1996	138 000	34 000	171 900	855 400	25 700	881 100
1997	145 900	47 800	193 700	872 700	26 900	899 500
1998	138 000	60 000	198 000	845 800	63 500	909 300
1999	116 400	68 000	184 400	889 300	63 600	952 800
2000	116 200	90 700	206 900	951 600	70 700	1 022 300
2001	136 100	90 400	226 500	926 600	64 000	990 600
2002	148 800	83 600	232 400	946 800	29 900	976 700
2003	144 600	87 900	232 500	948 700	31 100	979 800
2004	155 200	85 700	240 900	1 024 200	47 200	1 071 400
2005	134 600	94 200	228 900	986 200	62 600	1 048 800
2006	178 300	101 000	279 400	1 069 000	65 900	1 134 800
2007	205 300	110 800	316 200	1 145 700	69 700	1 215 400
2008	187 000	117 200	304 300	1 130 400	62 000	1 192 500
2009	155 800	110 600	266 400	953 700	47 600	1 001 400
2010	165 500	113 100	278 600	1 040 600	46 800	1 087 400
2011	258 300	118 600	376 900	1 165 900	40 900	1 206 700
2012	270 300	124 200	394 500	1 129 600	39 100	1 168 700
2013	284 600	131 200	415 800	1 095 400	42 600	1 138 000

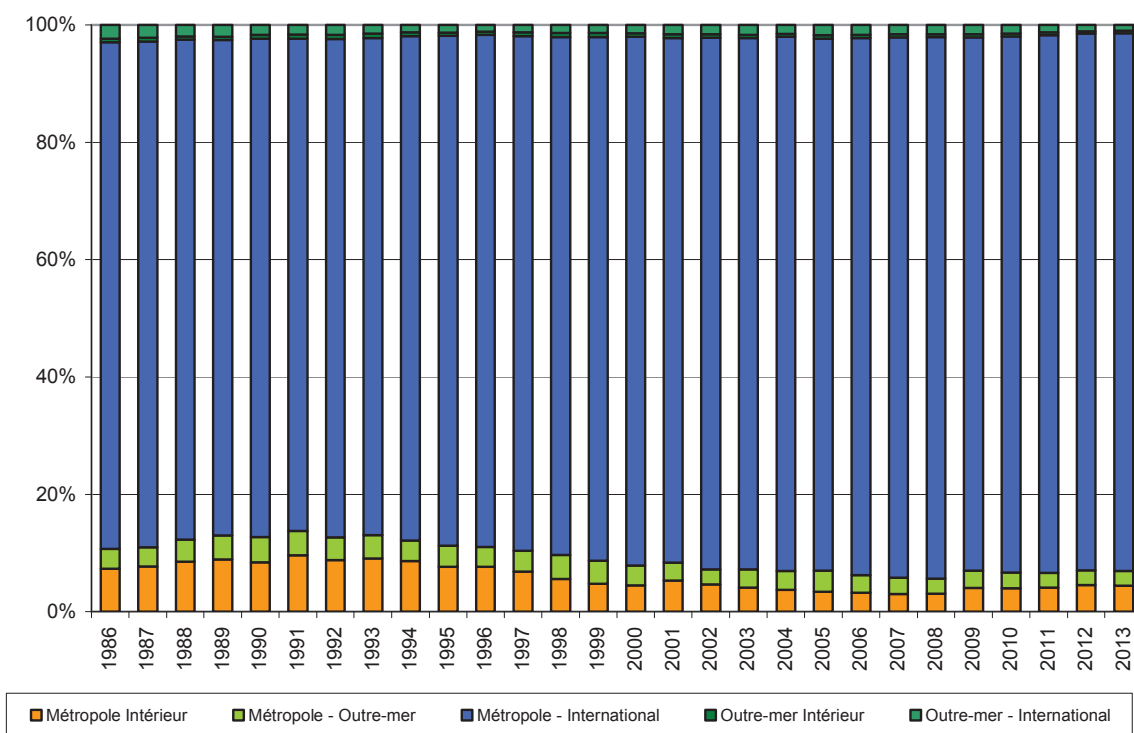
(Source : DGAC)

FRET (en t.)

Métropole



France



(Source : DGAC)

FRET - STRUCTURE DU TRAFIC

FRET (en t.)	Métropole - intérieur (a)	Métropole - Outre-mer (b)	Métropole - International (c)	TOTAL METROPOLE (d = a+b+c)	Outre-mer - Outre-mer (e)	Outre-mer - International (f)	TOTAL OUTRE-MER (g = e+f)	TOTAL France (h = d+g)
1986	7%	1%	68%	92%	5%	3%	8%	100%
1987	23%	1%	68%	92%	5%	3%	8%	100%
1988	23%	1%	68%	91%	5%	4%	9%	100%
1989	7%	3%	86%	97%	1%	2%	3%	100%
1990	8%	3%	86%	97%	1%	2%	3%	100%
1991	9%	4%	85%	98%	1%	2%	2%	100%
1992	9%	4%	84%	97%	1%	2%	3%	100%
1993	8%	4%	85%	98%	1%	2%	2%	100%
1994	10%	4%	84%	98%	1%	2%	2%	100%
1995	9%	4%	85%	98%	1%	2%	2%	100%
1996	9%	4%	85%	98%	1%	1%	2%	100%
1997	9%	3%	86%	98%	1%	1%	2%	100%
1998	8%	4%	87%	98%	1%	1%	2%	100%
1999	8%	3%	87%	98%	1%	1%	2%	100%
2000	7%	4%	88%	98%	1%	1%	2%	100%
2001	6%	4%	88%	98%	1%	1%	2%	100%
2002	5%	4%	89%	98%	1%	1%	2%	100%
2003	4%	3%	90%	98%	1%	1%	2%	100%
2004	5%	3%	89%	98%	1%	2%	2%	100%
2005	5%	3%	91%	98%	1%	2%	2%	100%
2006	4%	3%	91%	98%	1%	2%	2%	100%
2007	4%	3%	91%	98%	1%	1%	2%	100%
2008	3%	4%	91%	98%	1%	2%	2%	100%
2009	3%	3%	92%	98%	1%	2%	2%	100%
2010	3%	3%	92%	98%	1%	2%	2%	100%
2011	3%	3%	92%	98%	1%	2%	2%	100%
2012	4%	3%	91%	98%	0%	1%	2%	100%
2013	4%	3%	92%	99%	0%	1%	1%	100%

FRET (en t.)	Paris - Province (Radiales)	Province - Province (Transv.)	Paris - Outre-mer	Province - Outre-mer	Paris - International	Province - International
1986	12%	11%	1%	0%	38%	30%
1987	12%	10%	1%	0%	37%	31%
1988	12%	10%	1%	0%	37%	31%
1989	7%	0%	3%	0%	80%	6%
1990	7%	1%	3%	0%	80%	6%
1991	8%	1%	4%	0%	79%	6%
1992	8%	1%	4%	0%	78%	7%
1993	8%	1%	4%	0%	78%	7%
1994	9%	1%	4%	0%	77%	7%
1995	8%	1%	4%	0%	79%	6%
1996	8%	1%	4%	0%	79%	6%
1997	8%	1%	3%	0%	81%	5%
1998	7%	1%	3%	0%	82%	5%
1999	7%	1%	3%	0%	82%	5%
2000	6%	1%	3%	0%	82%	6%
2001	5%	1%	4%	0%	78%	10%
2002	3%	1%	4%	0%	79%	10%
2003	3%	2%	3%	0%	78%	12%
2004	3%	2%	3%	0%	78%	11%
2005	3%	2%	3%	0%	82%	9%
2006	2%	2%	3%	0%	82%	9%
2007	2%	2%	3%	0%	82%	9%
2008	1%	2%	4%	0%	80%	11%
2009	2%	2%	3%	0%	81%	11%
2010	1%	2%	3%	0%	81%	11%
2011	1%	2%	2%	0%	81%	11%
2012	2%	2%	3%	0%	80%	11%
2013	4%	2%	3%	0%	81%	11%

FRET (en t.)	Paris - UE	Province - UE	Métropole - UE	Paris - Internat. hors UE	Province - Internat. hors UE	Métropole - Internat. hors UE
1986	22%	21%	43%	15%	8%	24%
1987	23%	22%	45%	15%	9%	24%
1988	22%	23%	44%	15%	9%	24%
1989	13%	1%	15%	67%	5%	72%
1990	13%	2%	15%	67%	4%	72%
1991	13%	2%	15%	66%	4%	70%
1992	12%	3%	15%	66%	4%	70%
1993	12%	3%	15%	66%	4%	70%
1994	12%	3%	15%	65%	4%	69%
1995	12%	3%	15%	67%	3%	70%
1996	12%	3%	14%	67%	3%	71%
1997	12%	2%	14%	69%	3%	72%
1998	11%	3%	13%	71%	2%	74%
1999	11%	3%	14%	71%	2%	73%
2000	12%	4%	16%	70%	2%	72%
2001	11%	5%	16%	67%	5%	73%
2002	9%	5%	14%	70%	5%	75%
2003	9%	7%	15%	70%	5%	75%
2004	10%	7%	17%	68%	5%	73%
2005	11%	6%	17%	71%	2%	73%
2006	11%	7%	17%	71%	2%	73%
2007	11%	6%	17%	71%	3%	74%
2008	10%	7%	16%	70%	4%	74%
2009	12%	7%	18%	69%	4%	73%
2010	12%	7%	19%	69%	4%	73%
2011	12%	7%	19%	70%	4%	74%
2012	11%	8%	19%	68%	3%	72%
2013	11%	8%	19%	70%	3%	73%

(Source : DGAC)

FRET - TAUX DE CROISSANCE

FRET (en t.)	Métropole - intérieur	Métropole - Outre-mer	Métropole - International	TOTAL METROPOLE	Outre-mer - Outre-mer	Outre-mer - International	TOTAL OUTRE-MER	TOTAL FRANCE
1987/1986	+12,8%	+ 5,2%	+ 7,3%	+ 7,7%	+ 9,7%	+ 1,3%	+ 3,1%	+ 7,5%
1988/1987	+17,7%	+20,5%	+ 4,8%	+ 6,3%	-11,6%	- 4,2%	- 5,9%	+ 6,0%
1989/1988	+ 8,2%	+12,8%	+ 2,8%	+ 3,7%	+ 7,8%	+ 6,2%	+ 6,6%	+ 3,7%
1990/1989	- 0,9%	+10,0%	+ 5,1%	+ 4,8%	+18,9%	-12,7%	- 5,8%	+ 4,5%
1991/1990	+10,7%	- 6,2%	- 3,8%	- 2,7%	+ 3,8%	- 5,9%	- 3,3%	- 2,7%
1992/1991	- 5,1%	- 2,8%	+ 4,8%	+ 3,5%	+ 5,7%	+ 6,8%	+ 6,5%	+ 3,6%
1993/1992	+ 8,1%	+ 6,1%	+ 4,6%	+ 4,9%	+16,4%	- 9,6%	- 2,1%	+ 4,8%
1994/1993	+ 8,0%	+ 0,9%	+15,5%	+14,2%	- 6,4%	- 1,6%	- 3,3%	+13,8%
1995/1994	- 9,4%	+ 5,0%	+ 2,9%	+ 1,9%	- 6,2%	+ 4,1%	+ 0,7%	+ 1,8%
1996/1995	+ 1,3%	- 4,5%	+ 1,8%	+ 1,5%	+ 6,8%	-11,5%	- 5,8%	+ 1,4%
1997/1996	- 7,8%	+ 7,4%	+ 3,8%	+ 3,0%	+11,2%	+13,7%	+12,8%	+ 3,2%
1998/1997	-17,7%	+15,6%	+ 1,3%	+ 0,5%	+15,0%	+ 8,2%	+10,6%	+ 0,7%
1999/1998	-12,8%	- 3,4%	+ 2,7%	+ 1,6%	- 7,6%	+ 4,1%	- 0,2%	+ 1,5%
2000/1999	- 0,2%	- 6,7%	+ 8,1%	+ 7,1%	+ 1,2%	+ 9,2%	+ 6,5%	+ 7,1%
2001/2000	+17,7%	- 8,2%	- 1,0%	- 0,4%	+ 0,2%	+12,3%	+ 8,5%	- 0,2%
2002/2001	-14,5%	-17,5%	- 0,7%	- 1,9%	-11,8%	- 1,5%	- 4,5%	- 2,0%
2003/2002	-10,6%	+19,1%	+ 0,3%	+ 0,3%	- 9,5%	+ 9,3%	+ 4,2%	+ 0,3%
2004/2003	- 2,8%	+12,1%	+ 8,2%	+ 7,9%	+ 8,5%	- 5,5%	- 2,2%	+ 7,7%
2005/2004	- 9,7%	+ 8,5%	- 2,6%	- 2,5%	+ 9,0%	+13,9%	+12,6%	- 2,2%
2006/2005	+ 3,1%	- 7,3%	+10,7%	+ 9,8%	- 0,1%	+ 6,8%	+ 5,0%	+ 9,7%
2007/2006	- 0,5%	+ 1,1%	+ 8,3%	+ 7,8%	+ 1,9%	+ 0,5%	+ 0,9%	+ 7,6%
2008/2007	- 0,1%	-10,8%	- 2,3%	- 2,5%	- 1,5%	- 4,9%	- 4,1%	- 2,5%
2009/2008	+15,2%	- 4,1%	-15,3%	-14,0%	- 7,7%	-14,7%	-12,9%	-14,0%
2010/2009	+ 5,6%	- 0,9%	+ 7,7%	+ 7,4%	- 6,0%	+ 1,9%	- 0,2%	+ 7,2%
2011/2010	+18,8%	+ 7,0%	+15,9%	+15,8%	+13,8%	- 0,3%	+ 3,3%	+15,6%
2012/2011	+ 8,0%	+ 0,3%	- 1,3%	- 0,9%	-19,9%	-15,5%	-16,8%	- 1,1%
2013/2012	- 3,0%	- 0,2%	- 0,6%	- 0,7%	- 3,0%	- 8,8%	- 7,3%	- 0,8%

FRET (en t.)	Paris - Province (Radiales)	Province - Province (Transv.)	Paris - Outre-mer	Province - Outre-mer	Paris - International	Province - International
1987/1986	+12,7%	+14,4%	+ 4,6%	+15,5%	+ 7,0%	+12,5%
1988/1987	+16,8%	+29,4%	+20,1%	+26,7%	+ 4,3%	+11,2%
1989/1988	+ 7,4%	+18,7%	+11,1%	+38,5%	+ 2,1%	+11,5%
1990/1989	- 1,3%	+ 3,1%	+11,9%	-12,8%	+ 5,0%	+ 6,0%
1991/1990	+13,0%	-14,1%	- 3,8%	-43,2%	- 3,5%	- 7,3%
1992/1991	- 5,7%	+ 4,4%	- 1,4%	-38,7%	+ 5,3%	- 1,8%
1993/1992	+ 9,1%	- 5,2%	+ 6,2%	+ 2,2%	+ 4,9%	+ 0,0%
1994/1993	+ 5,9%	+39,2%	+ 0,8%	+ 6,1%	+17,3%	- 8,4%
1995/1994	-12,0%	+18,8%	+ 3,7%	+60,9%	+ 3,1%	- 1,5%
1996/1995	- 1,9%	+27,3%	- 4,3%	-10,3%	+ 1,6%	+ 6,0%
1997/1996	-13,6%	+28,7%	+ 7,8%	- 3,8%	+ 2,5%	+25,2%
1998/1997	-17,0%	-20,6%	+14,8%	+43,6%	- 3,4%	+65,5%
1999/1998	-23,5%	+34,1%	- 3,0%	-14,5%	+ 2,2%	+ 6,5%
2000/1999	- 9,6%	+23,3%	- 6,8%	- 3,8%	+ 6,2%	+22,7%
2001/2000	+15,9%	+21,0%	- 6,9%	-45,4%	- 0,5%	- 4,3%
2002/2001	-21,1%	- 2,9%	-17,8%	- 3,9%	+ 3,1%	-26,5%
2003/2002	-24,8%	+10,0%	+20,2%	-29,1%	- 0,2%	+ 4,9%
2004/2003	- 9,2%	+ 3,5%	+12,0%	+24,0%	+ 7,9%	+11,6%
2005/2004	-17,8%	- 2,7%	+ 8,2%	+25,9%	- 5,0%	+18,0%
2006/2005	+18,2%	- 7,9%	- 8,0%	+34,6%	+11,3%	+ 6,4%
2007/2006	+ 0,9%	- 1,8%	+ 0,3%	+30,6%	+ 8,3%	+ 8,2%
2008/2007	-15,3%	+14,5%	-11,4%	+ 5,4%	- 2,5%	- 0,7%
2009/2008	+39,7%	- 2,2%	- 3,6%	-14,4%	-15,8%	-11,7%
2010/2009	+11,4%	- 0,4%	- 2,0%	+30,3%	+ 8,7%	+ 1,1%
2011/2010	+31,2%	+ 4,8%	+ 8,8%	-28,0%	+18,1%	- 0,3%
2012/2011	+ 4,0%	+13,6%	+ 0,9%	-17,8%	- 1,7%	+ 2,5%
2013/2012	- 3,3%	- 2,5%	+ 1,7%	-73,2%	- 1,4%	+ 6,4%

FRET (en t.)	Paris - UE	Province - UE	Métropole - UE	Paris - Internat. hors UE	Province - Internat. hors UE	Métropole - Internat. hors UE
1987/1986	+ 3,1%	+58,5%	+ 8,3%	+ 7,7%	- 1,4%	+ 7,1%
1988/1987	+ 5,4%	+26,0%	+ 8,3%	+ 4,1%	+ 4,0%	+ 4,1%
1989/1988	- 2,7%	+17,6%	+ 0,6%	+ 3,0%	+ 7,8%	+ 3,3%
1990/1989	+ 6,1%	+ 2,0%	+ 5,3%	+ 4,8%	+ 8,6%	+ 5,1%
1991/1990	- 0,7%	- 7,4%	- 1,9%	- 4,0%	- 7,2%	- 4,2%
1992/1991	- 1,7%	+20,8%	+ 2,2%	+ 6,7%	-15,4%	+ 5,3%
1993/1992	+ 4,4%	- 5,6%	+ 2,4%	+ 5,0%	+ 5,0%	+ 5,0%
1994/1993	+17,8%	- 7,2%	+13,2%	+17,3%	- 9,3%	+16,0%
1995/1994	- 8,6%	+17,7%	- 4,6%	+ 5,2%	-16,7%	+ 4,3%
1996/1995	+ 7,8%	+14,2%	+ 9,0%	+ 0,6%	- 3,1%	+ 0,5%
1997/1996	+ 5,7%	+40,7%	+12,6%	+ 2,0%	+ 4,6%	+ 2,1%
1998/1997	- 5,4%	+25,6%	+ 2,3%	- 3,1%	+136,5%	+ 1,1%
1999/1998	-15,7%	+13,3%	- 6,9%	+ 5,1%	+ 0,1%	+ 4,8%
2000/1999	- 0,2%	+33,4%	+12,2%	+ 7,0%	+11,2%	+ 7,3%
2001/2000	+17,1%	- 0,4%	+ 9,4%	- 2,6%	- 9,4%	- 3,1%
2002/2001	+ 9,3%	- 7,5%	+ 2,6%	+ 2,2%	-53,3%	- 1,4%
2003/2002	- 2,8%	+ 5,2%	+ 0,0%	+ 0,2%	+ 4,2%	+ 0,3%
2004/2003	+ 7,4%	- 2,6%	+ 3,6%	+ 8,0%	+51,6%	+ 9,3%
2005/2004	-13,3%	+10,0%	- 5,0%	- 3,7%	+32,6%	- 2,1%
2006/2005	+32,4%	+ 7,2%	+22,1%	+ 8,4%	+ 5,2%	+ 8,2%
2007/2006	+15,1%	+ 9,7%	+13,2%	+ 7,2%	+ 5,8%	+ 7,1%
2008/2007	- 8,9%	+ 5,8%	- 3,8%	- 1,3%	-11,0%	- 1,9%
2009/2008	-16,7%	- 5,6%	-12,4%	-15,6%	-23,2%	-16,0%
2010/2009	+ 6,2%	+ 2,2%	+ 4,6%	+ 9,1%	- 1,7%	+ 8,6%
2011/2010	+56,1%	+ 4,8%	+35,3%	+12,0%	-12,7%	+11,0%
2012/2011	+ 4,6%	+ 4,8%	+ 4,7%	- 3,1%	- 4,3%	- 3,2%
2013/2012	+ 5,3%	+ 5,6%	+ 5,4%	- 3,0%	+ 9,1%	- 2,6%

Trafic total Métropole = Métropole intérieur (radiales + transversales) + Métropole -OM + Métropole -International
Trafic total Outre-mer = Trafic Outre-mer + Outre-mer et Outre-mer + International

(Source : DGAC)