

LFMP / Perpignan Rivesaltes / PGF

Cette page vise à attirer l'attention des pilotes d'aviation commerciale et générale sur le contexte aéronautique et les principales menaces associées à un aérodrome. Leur identification est issue d'un travail collaboratif entre opérateurs de la plate-forme (exploitants aériens, exploitant de l'aérodrome, prestataire de service de navigation aérienne, aéroclubs, Météo-France...) en confrontant les éléments de leurs systèmes de gestion de la sécurité (SGS). Les membres de la Local Safety Team (LST) ont validé ces informations.

Validé le 12/03/2024 par EXPLOITANT AERODROME bruno.martinez@aeroports-laregion.fr
SNA/SSE sna-sse-montpellier-ca-qss-ld.sna-sse.ld@aviation-civile.gouv.fr

Sommaire

GENERALITES /ENVIRONNEMENT

- Environnement montagneux et phénomènes météorologiques particuliers
- Présence de trafics aux performances techniques très différentes
- Vols SAMU sur Hôpital à proximité de l'axe de la piste 33 et du seuil 33
- Vols VFR le long de la côte jouxtant les procédures IFR 33
- Zone R 89 dans la CTR

ARRIVEE

- ARR RNP 15 alerte GPWS
- Zone de Voltige
- PAPI pistes 15 et 33
- Convergence de la vent arrière main gauche 31 et de la finale 31 avec la finale 33
- Limitations TWY
- Nuisances visuelles
- Nuisances sonores

ROULAGE

- Taxiways d'accès aux points d'attente avant pistes très courts

AVERTISSEMENT

Ces informations sont publiées uniquement à titre indicatif et informatif, et ne sont pas exhaustives. Nous nous efforçons de les maintenir à jour. Elles constituent un complément mis à disposition dans le cadre de la préparation des vols, mais ne se substituent en aucun cas à la documentation aéronautique de référence diffusée au travers de l'AIP France, des NOTAM et des Sup AIP.

LFMP / Perpignan Rivesaltes / PGF

Phénomènes météorologiques particuliers (vent, convection, entrées maritimes)

Environnement montagneux qui impacte l'utilisation de la plate-forme et nécessite une étude météo poussée avant vol.

Caractéristiques des vents : **INVERSIONS VENTS**

- Toutes saisons, possibilités de :

- Vent de Nord-Ouest (300°) fort, de type Tramontane (vent en rafales) maintien en basse couche dangereux (HORS TMA)
- Vent de Nord-Nord-Est (020°),
- Vent de Sud-Est (140°),
- Effets de cisaillement en finale 33 et 31

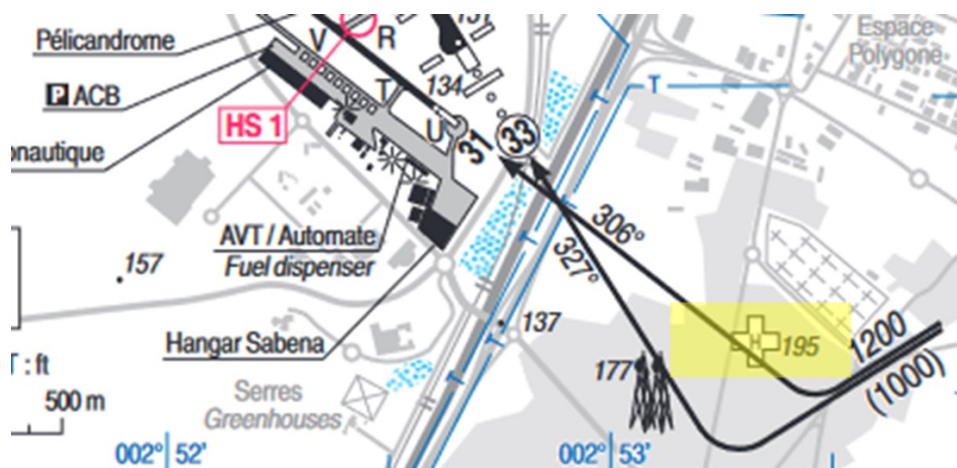
- Eté :

- Brise de mer possible pouvant générer des entrées maritimes

Présence de trafics aux performances techniques très différentes

- Entraînements aéronefs de turbulence H (heavy) hélicoptères (forte MTOW) etc..
- Vols commerciaux type A320 B738 etc..
- Aviation d'affaires
- Sécurité Civile et SAMU
 - Pélicandrome sur taxiway Lima
 - Hélicoptères Sécurité Civile
 - Hélicoptères SAMU
- Forte activité aviation légère : 2 ATO, aéroclubs

Vols SAMU ET DRAGON de et vers **HELISTATION** Hôpital dans l'axe des pistes (sous la courte finale 31)

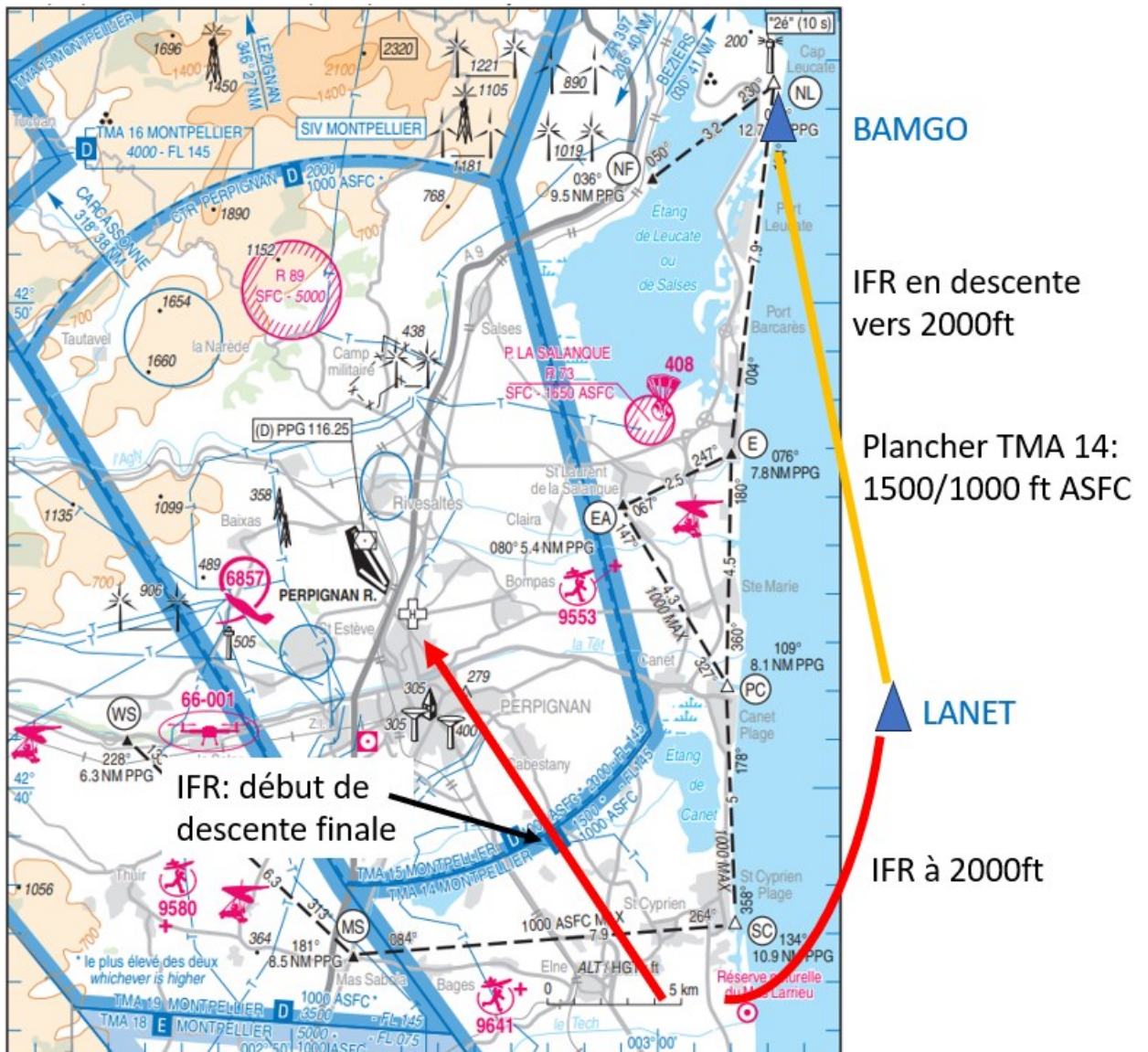


LFMP / Perpignan Rivesaltes / PGF

Vols VFR le long de la côte jouxtant les procédures IFR 33

- Sur clearance du contrôle les IFR en procédure pour la piste 33 peuvent descendre à 2000ft sur LANET
- Respecter les cheminements obligatoires (sans contact radio) 1000ft max sur la côte

Carte VAC AD2 LFMP APP 01 :



Zone R 89 dans la CTR

- Survol de la R89 en dessous de 5 000 ft AMSL **interdit aux VFR H24** (différents tirs réguliers, dont d'explosifs):
- **Contournement obligatoire mais autorisé aux IFR** selon protocole

A ne pas confondre avec La Narède (vérif. carte VAC AD2 LFMP APP TXT01)

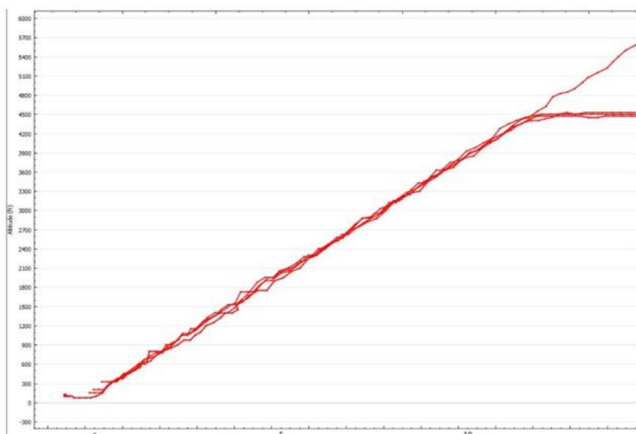
LFMP / Perpignan Rivesaltes / PGF

Alerte GPWS en finale RNP15

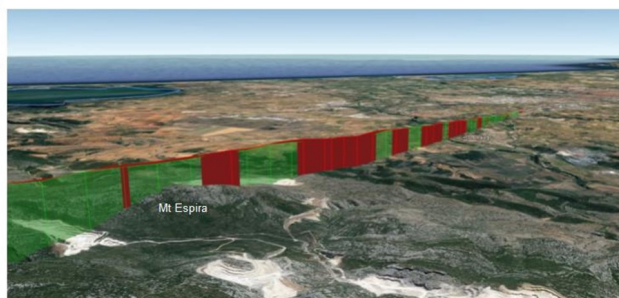
La trajectoire de la procédure d'approche aux instruments RNP RWY15 à Perpignan survole un environnement montagneux. Depuis sa mise en service en 2020, plusieurs comptes-rendus en vol d'alerte de système d'avertissement et d'alarme d'impact (TAWS) ont été transmis à la DSNA par des équipages ayant utilisé cette procédure. Les causes identifiées de ces alertes sont, selon le cas :

- Une mise en configuration atterrissage tardive de l'aéronef avec une vitesse indiquée et / ou une vitesse verticale excessives,
- Une résolution insuffisante du maillage relief autour de la procédure d'approche dans la base de données sol du GPWS – E-GPWS de l'aéronef.

La DSNA attire l'attention des usagers de l'aérodrome de Perpignan-Rivesaltes (LFMP-PGF) sur la nécessité de **vérifier la mise à jour de la base de données du TAWS de l'aéronef utilisé (précision 'zone montagneuse')** pour toute arrivée sur cet aérodrome et rappelle aux équipages l'importance de se conformer rigoureusement aux consignes et altitudes publiées sur la carte IAC RNP RWY15 figurant dans la section AD 2.24 LFMP de l'AIP pour chaque segment d'approche afin d'éviter la survenue inopinée d'alerte GPWS en phase d'approche aux instruments.



Profils comparés (2 APP en ALR + 2 APP sans ALR)



: Profils comparés G. Earth – 1 CRJ en Alerte GPWS (traj. rouge)
B738 sans Alerte GPWS (Vert)

Zone de Voltige 6857

Zone de voltige proche Baixas à l'Ouest de l'aérodrome de 4000 à 5500 ft AMSL (gérée par l'approche de Montpellier)

PAPI pistes 15 et 33

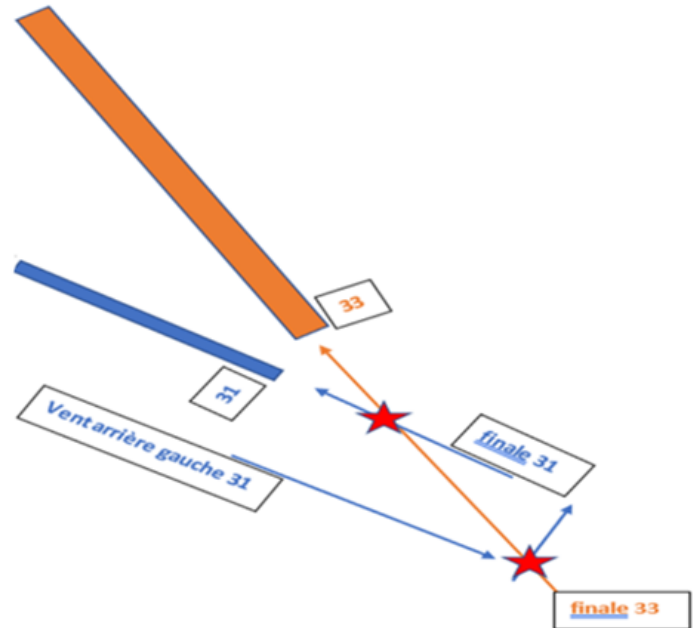
Les PAPI sont réglés pour le passage au seuil d'avions de type A320.

EN TENIR COMPTE POUR LA MEHT. (Minimum Eye Height over Threshold : Hauteur minimale

LFMP / Perpignan Rivesaltes / PGF

Convergence de la vent arrière main gauche 31 et de la finale 31 avec la finale 33

Bien respecter les instructions du contrôle.



DELTA : Lors de l'arrivée en piste 33, ne pas utiliser le TWY DELTA pour les aéronefs dont la MTOW > 5,7T

CHARLIE et KILO:

interdits aux aéronefs dont l'envergure est supérieure à 36 mètres

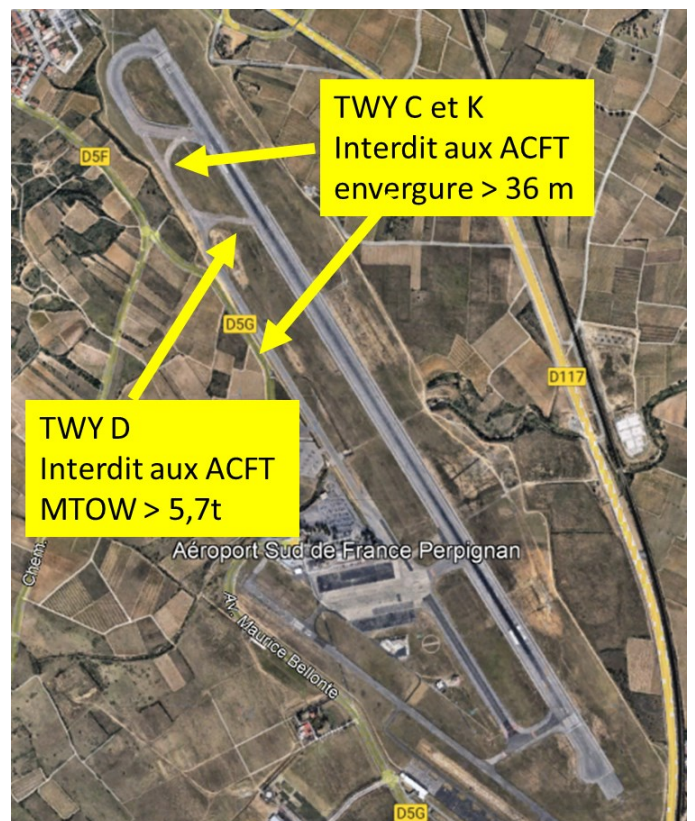
Nuisances visuelles

- ARRIVEES DE NUIT QFU 33 :

Pointages laser constatés épisodiquement. Les pilotes sont invités à signaler immédiatement au contrôle ce phénomène pour intervention Gendarmerie des Transports Aériens et Police.

Nuisances sonores

- Villes de Rivesaltes et Saint-Estève à éviter (cerclées de bleu sur carte AD 2 LFMP APP 01).



LFMP / Perpignan Rivesaltes / PGF

Taxiways d'accès aux pistes très courts : HOT SPOTS ROMEO, GOLF, HOTEL

Les taxiways d'accès aux points d'attente avant piste sont très courts sur Roméo, Golf, Hôtel

PRESENCE DE MARQUAGES RENFORCES ET DE WIG-WAG

