


Projet AGESCIC – Lauréat 2018 – Processus en 1 phase



The image shows an aerial view of a port construction site. A long yellow containment boom is deployed in the water. Various construction equipment, including excavators and cranes, are visible on the muddy ground. In the background, there are port buildings and several large cargo ships docked at the pier.



Project AGESCIC
Achieve Good Environmental Status for
Coastal Infrastructures Construction



Logos of project partners: NAVAL GROUP, BOUYGUES TRAVAUX PUBLICS, Quiet oceans, UPC, creoclean, and ecocean.



AVOREST
ecocean
Raised to be wild



Subsea Quieter®
NAVAL
GROUP



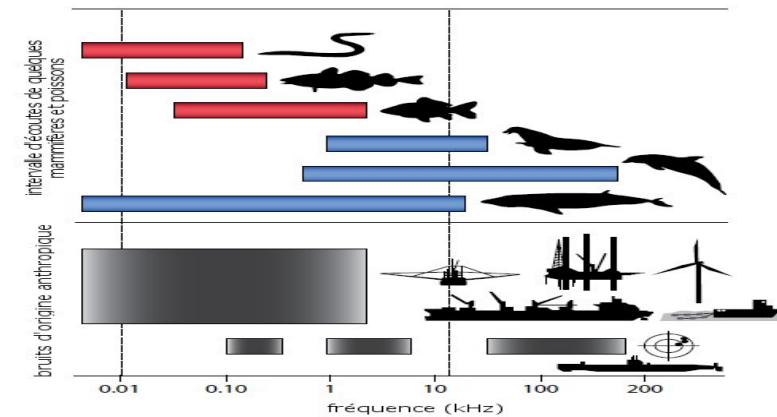
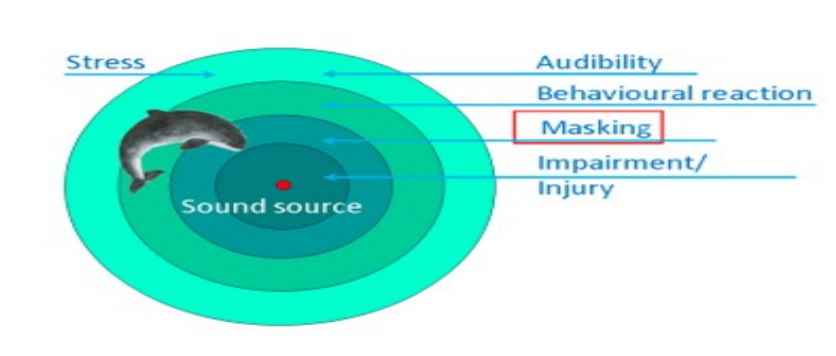
The bottom half of the image shows an underwater view of a seabed. The seabed is covered with green vegetation and rocks. A yellow structure is visible on the left side of the frame.

Contexte : un impératif environnemental et légal



Un impératif environnemental

Des recherches scientifiques ont prouvé les effets néfastes du bruit sur la biodiversité marine, en particulier sur les mammifères marins, les poissons et les céphalopodes. Du fait des activités humaines, l'intensité sonore de certains fonds marins a augmenté de 20 décibels ces 50 dernières années.



Source: Anthropogenic noises compared to fish and mammals hearing from Slabbekoorn et al. (2010)

Un nouveau cadre légal au niveau européen :

The Marine Strategy Framework MSFD 2008/56 / CE a été votée en 2008. Elle définit **11 descripteurs** et vise l'atteinte d'un « **Bon Etat Environnemental (BEE)** » ou « **Good Environmental Status** » à l'**Horizon 2020**. Elle introduit une **mise en place normative** : chaque état européen doit **fixer des seuils** pour réguler les émissions sonores sous-marines en 2020.

Descripteur 11 : impacts des **émissions sonores** sous-marines sur le milieu marin

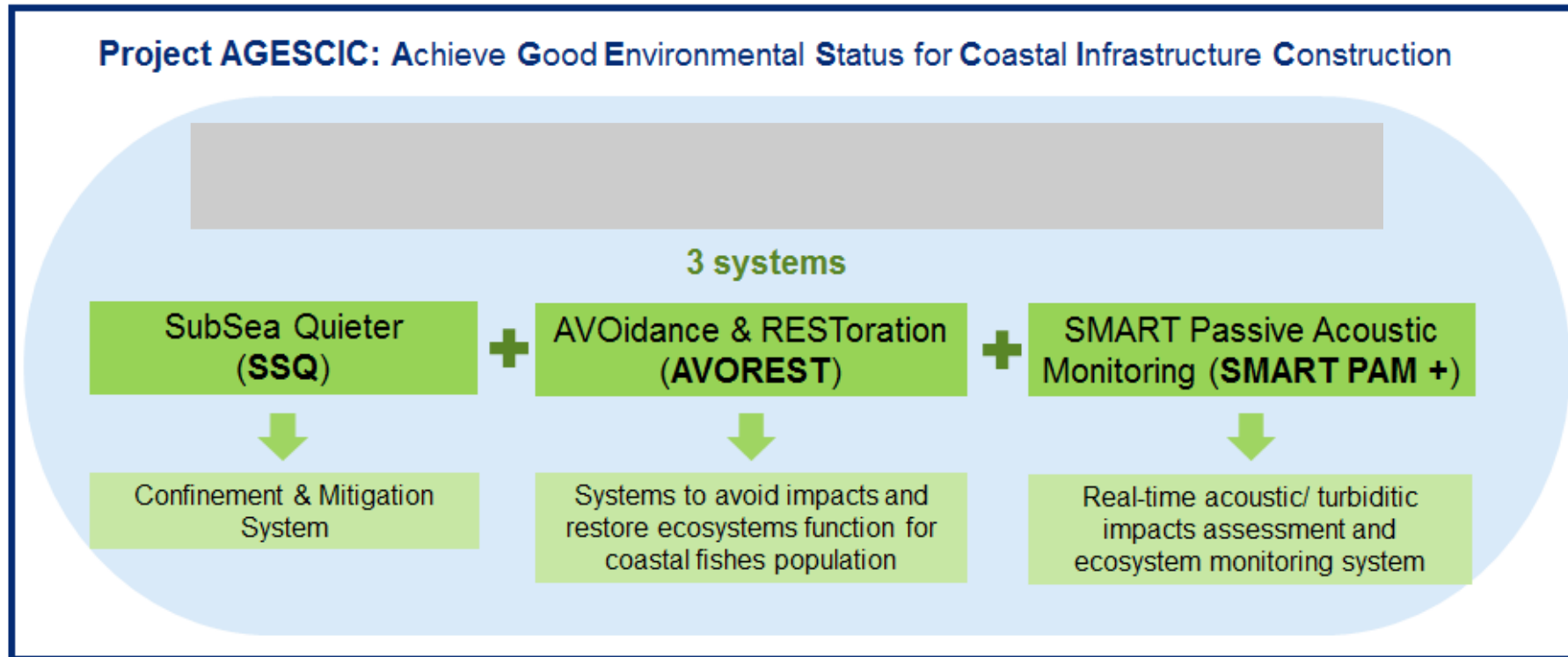
Descripteurs 6 et 7 : impacts des paramètres hydrographiques résultant des activités anthrc

de matières fait partie

Présentation du projet AGESCIC



Project AGESCIC



Sujets

- **Réelle problématique environnementale** indiquée dans les docs LIFE et correspondant aux problématiques européennes (textes réglementaire, déclarations, politiques du domaine...).
Bien montrer cette cohérence dans la note (références...).
- **Réel impact environnemental durant le projet :**
 - Mesurer un état et/ou sensibiliser à une situation n'est pas suffisant car n'entraîne pas forcément comme résultat un changement significativement impactant
 - Démontrer une activité/technologie est bien mais l'impact environnemental doit être majeur et avoir lieu dans le timing du projet
- Bien identifier et **quantifier** le problème à l'échelle européenne et établir l'Etat de l'art exhaustif



Montage du consortium

- **Les bons partenaires pour apporter une solution complète mais pas trop sinon très complexe/couteux en montage puis en gestion**
- **Faire entrer les partenaires critiques pour la réussite du projet est un gros + en terme de crédibilité**
- **Prévenir dès le départ les partenaires potentielles des conditions financières et du reste à charge pour chacun pour éviter les défections tardives**
- **En phase réalisation, en tant que leader, votre capacité de pilotage des membres du consortium et vos outils d' « influence » sont limités si cela ne se passe pas nominalemment ... → Faire accepter formellement aux partenaires potentiels votre règle du jeu et celles de LIFE dès le montage du consortium**

Préparation avant phase 1

- **Bien lire les guidelines LIFE (exigences, éligibilité des coûts)**
- **Bien garder à l'esprit que la subvention LIFE doit servir à générer des connaissances qui devront être utilisées « en vrai » au niveau européen**

Ecriture de la Concept note

- Assez simple à écrire mais   npeur pour la phase 2 avec seulement 3 mois (31/10 → Fin Janvier) pour l'écrire si sélection
- **Quantifier tout** (objectifs, nombre d'acteurs, d'actions...)
- Attention au budget qui ne pourra pas augmenter de plus de 10% en phase 2 même si des points ont été oubliés... → **Gestion capitale des marges/risques**
- Consortium/Partenariat pas forcément figé à ce stade
- Attention, pas de développement mais démonstration → **Démontrer le niveau de TRL atteint avant/après le LIFE si sujet technologique**
- **Cohérence globale : Problème environnemental visé → Objectifs visés → Actions nécessaires → Budget nécessaires**
- Bien développer la plus value européenne et pourquoi > H2020/Interreg...
- Attention à 3 aspects qui sont majeurs : Close to the market / Réplicabilité-Transférabilité **durant** le projet / Pérénnité-Viabilité des actions post-LIFE

Note complète

- Bien cadré par les documents d'Enviropea
- REX « concept note » toujours d'actualité
- Long → 3 à 6 mois minimum → Conseil : Ne pas attendre la réponse phase 1
- Choix « Ecrire tout / faire écrire aux partenaires » bien à réfléchir
- Partie budgétaire très complexe (détail demandé puis saisie manuelle ligne à ligne).
A gérer dès le début
- **Attention à la limite de caractères → à prendre en compte en contrainte de départ**
- Form A6 (co-financeurs) obligatoirement à signer selon le formulaire type si vous en déclarez (lettres et contrats refusés)
- Attention au document Excel des KPI LIFE
- Budget : Attention à bien prendre en compte la totalité des frais/durées induites par un projet LIFE :
 - Pilotage administratifs , écriture du consortium agreement, pilotage et reporting LIFE, rapports, surcoûts processus achats ...
 - Actions obligatoires (LCA, communication, dissémination, After Life Plan, évaluation effets

Phase de “négociation” - questionnement

- **D’abord les questions administratives/éligibilité → Si KO à ce stade → Rejet**
- **Négociation technique et financière**
 - **Série de questions (nombreuses et parfois complexes) → Réponses sous 10 jours → Validation ou demande de compléments pendant 2 à 3 rounds avec chaque fois très peu de temps → Demande finale de tout saisir dans les formulaires LIFE qui sont déjà en général débordant de caractères et en seulement quelques jours ...**
 - **Partie financière en réduction, jamais en augmentation avec par ailleurs des demandes d’ajouter des actions...**
 - **Discussion de tous les taux journaliers trop élevés**
 - **Discussion de toutes les lignes budgétaires en « prototypes » si mal justifié dans le dossier phase 2**
 - **Phase très longue et délais très faibles → 1 mois très intense → Prévenir les partenaires en amont et réserver du temps pour les équipes dédiées**

Divers

- **Soutien Ministère/Enviropea indispensable pour les premières fois et très utile pour les autres (relecture, œil extérieur)**
- **Journée LIFE à Bruxelles intéressante pour avoir les contacts avec l'équipe EASME.**

Et après...le projet

- **Création consortium agreement à anticiper dès la phase de négociation ouverte et pas de document type**
- **Reporting administratif et financier très exigeant et **risque d'invalidation à la fin** → **risque financier majeur** → **Bien faire valider le reporting dès le départ****
- **Leader seule en communication et reporting / EASME → Charge +++**
- **Mise en place d'un suivi par entité missionnée par l'UE de bonne qualité et cherchant à aider tout en restant une interface équilibrée entre EASME et le consortium**
- **Souplesse ressentie dans la réalisation du projet et la gestion des évolutions**