



GOVERNEMENT

Liberté
Égalité
Fraternité

Fin de partie pour mon ordinateur.



Il n'est pas réparable.

Je regarde l'info-tri pour savoir comment trier.

Tout n'est pas perdu !

Je le fais réparer ou je le donne à une association s'il fonctionne encore.



Je le dépose en magasin.



Je le dépose en déchèterie.



Il est pris en charge pour être trié en France.

DÉPOLLUTION

Les substances dangereuses sont neutralisées puis stockées dans une installation spécialisée.

VALORISATION

Les différents composants recyclables de mon PC sont récupérés (métaux et plastiques). Les substances non-recyclables sont incinérées ou enfouies dans des installations de stockage de déchets.



Nouveau

L'INFO-TRI

vous simplifie la vie

Pour en savoir plus, rendez-vous sur ecologic-france.com et ecosystem.eco



GOUVERNEMENT

Liberté
Égalité
Fraternité

Mon ampoule est grillée, où puis-je la jeter ?



Je regarde l'info-tri
pour savoir comment trier.



Je la dépose en magasin,
dans un bac de tri en libre-service.



Je la dépose en déchèterie.



Et ensuite ?

Les matières qui composent mon ampoule sont séparées
pour être réutilisées dans la fabrication
de nouveaux produits et les polluants sont neutralisés
puis stockés dans une installation spécialisée.



Nouveau

L'INFO-TRI

vous simplifie la vie

Pour en savoir plus,
rendez-vous sur ecologic-france.com
et ecosystem.eco



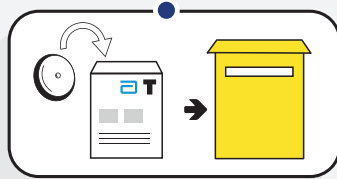
GOUVERNEMENT

Liberté
Égalité
Fraternité

Que faire de mon capteur de glycémie FreeStyle Libre après utilisation ?



Je regarde l'info-tri pour savoir comment trier.



Je le dépose dans une enveloppe de collecte à commander sur [FreeStyleDiabete.fr](https://www.FreeStyleDiabete.fr) ou à demander en pharmacie et, lorsque l'enveloppe contient 26 capteurs, je l'envoie par la poste (c'est gratuit).

Et ensuite ?

Les composants métalliques de mon capteur sont récupérés dans une usine spécialisée pour être recyclés.



Nouveau
L'INFO-TRI
vous simplifie la vie

Pour en savoir plus,
rendez-vous sur [FreeStyleDiabete.fr](https://www.FreeStyleDiabete.fr)