

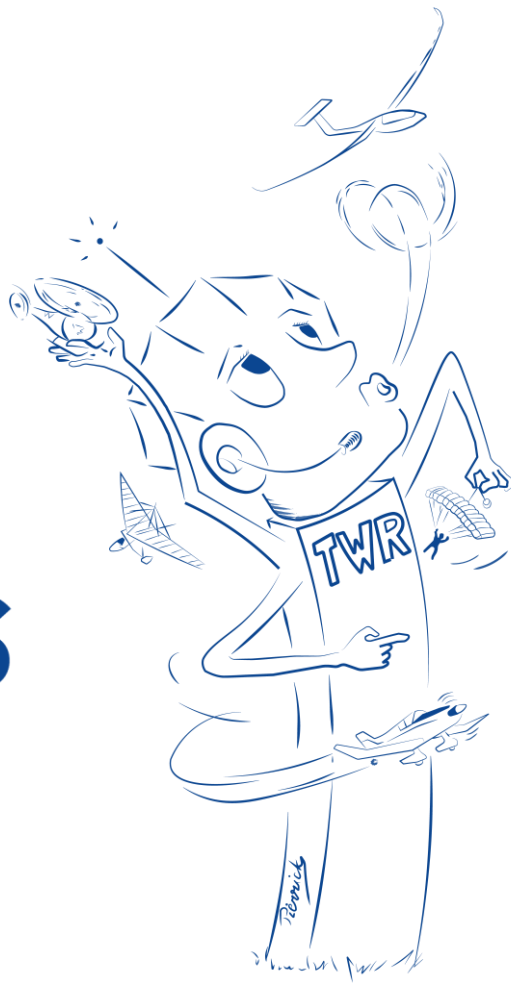


MINISTÈRE
CHARGÉ
DES TRANSPORTS

*Liberté
Égalité
Fraternité*



LES FORUMS VFR



9 JUIN 2023



Présentation locale « Espaces »

1. Dernières nouveautés
2. Spécificités locales
3. Rappels :
 - a. AWY en SIV
 - b. TMA de classe E à LFLU



**MINISTÈRE
CHARGÉ
DES TRANSPORTS**

*Liberté
Égalité
Fraternité*



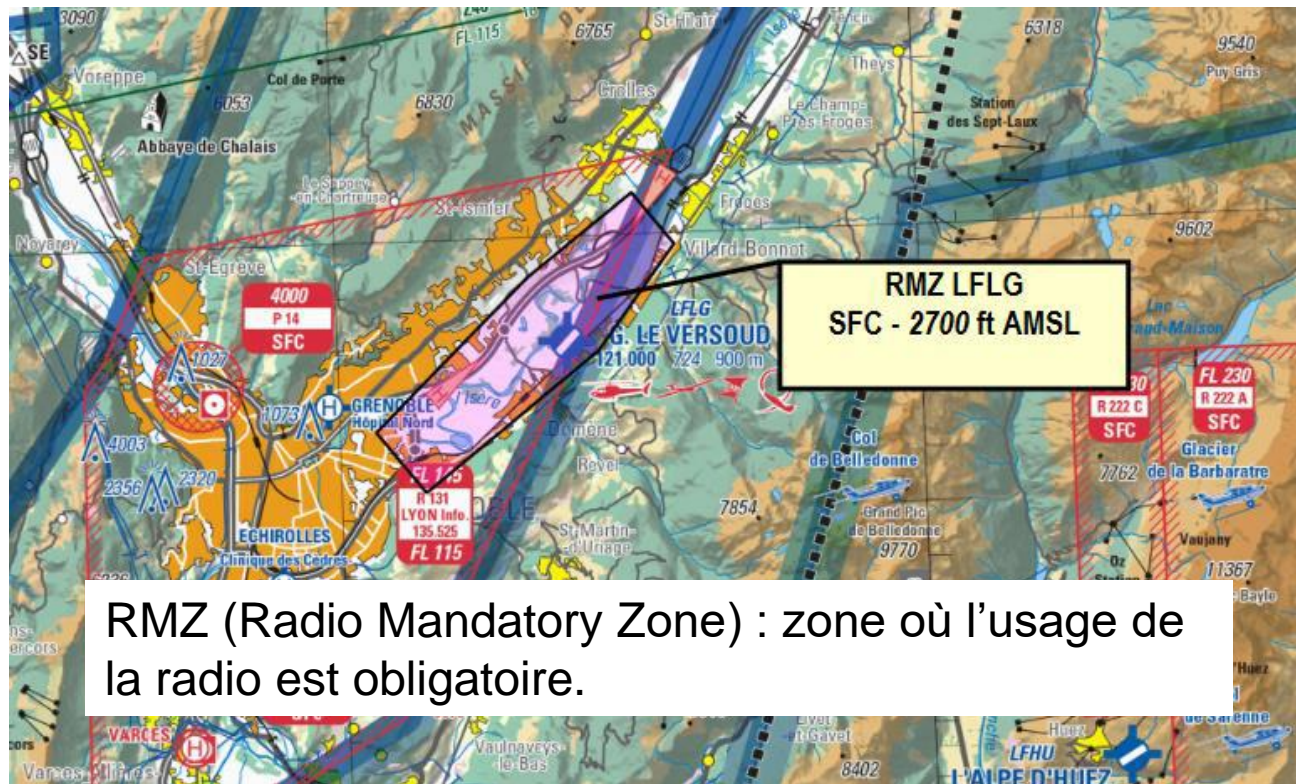
Dernières nouveautés :

- **RMZ de Grenoble Le Versoud (LFLG)**
- **RTBA : Modifications au Nord du SIV**
- **ZIT Mont Verdun**





RMZ Le Versoud



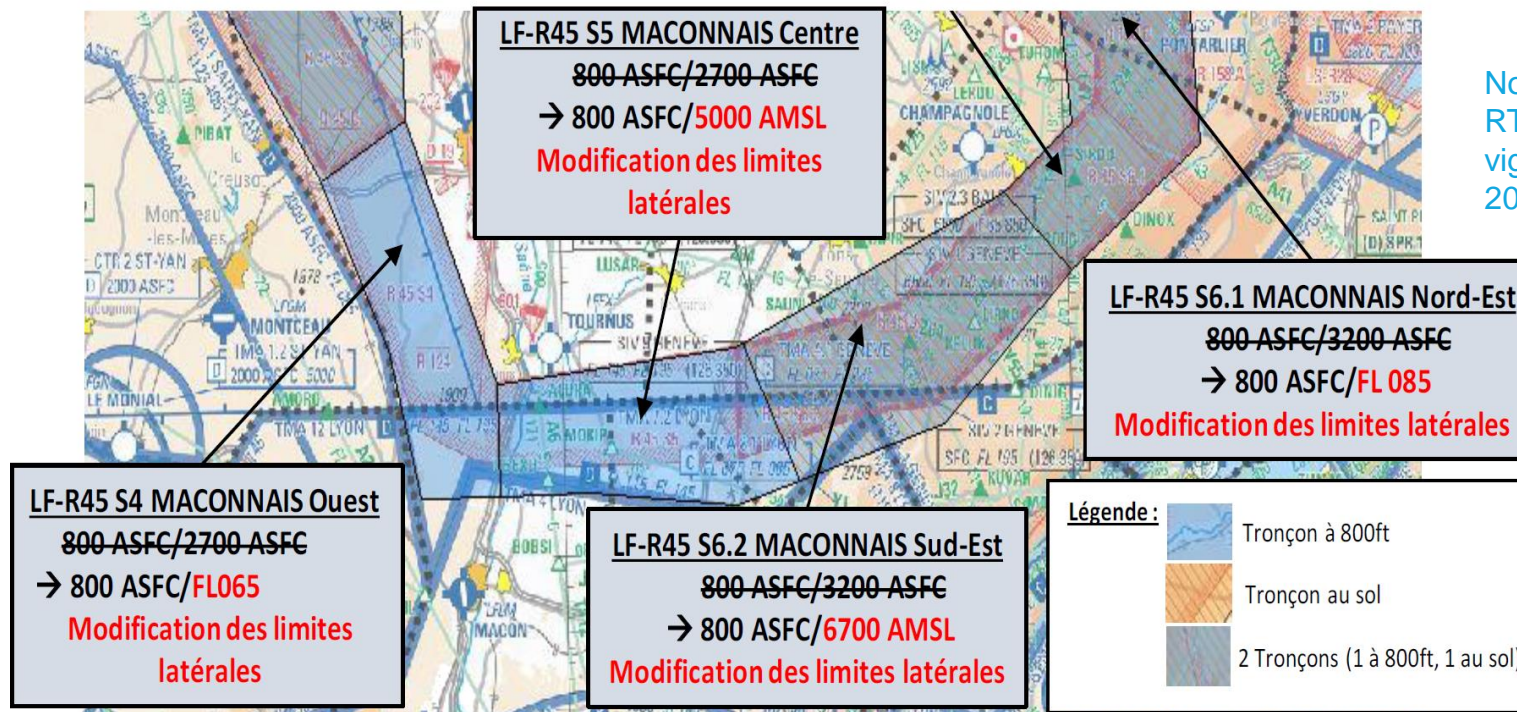
RMZ Le Versoud
publiée par SUP
AIP à l'heure
actuelle

Elle sera publiée
de façon
permanente à
l'AIP en
novembre 2023.



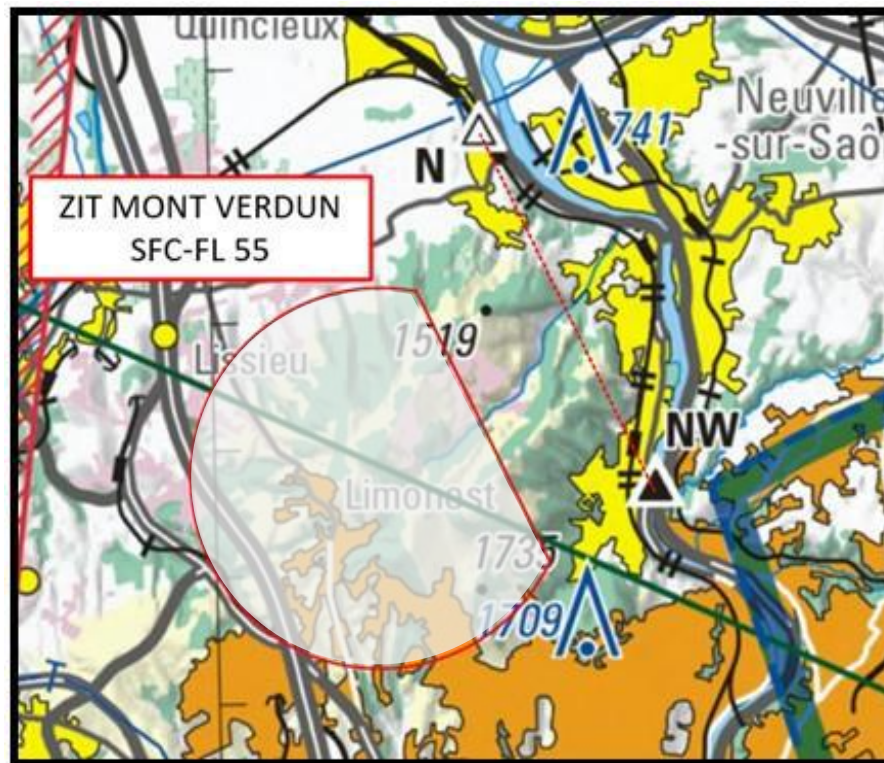
RTBA : les modifications au nord du SIV Lyon

Nouveau réseau
RTBA entré en
vigueur le 20 avril
2023





ZIT Mont Verdun



ZIT Mont Verdun
publiée depuis le 22
mai 2023.

Cette ZIT a vocation
à devenir une zone
permanente (P) à
partir du printemps
2024



MINISTÈRE
CHARGÉ
DES TRANSPORTS

*Liberté
Égalité
Fraternité*



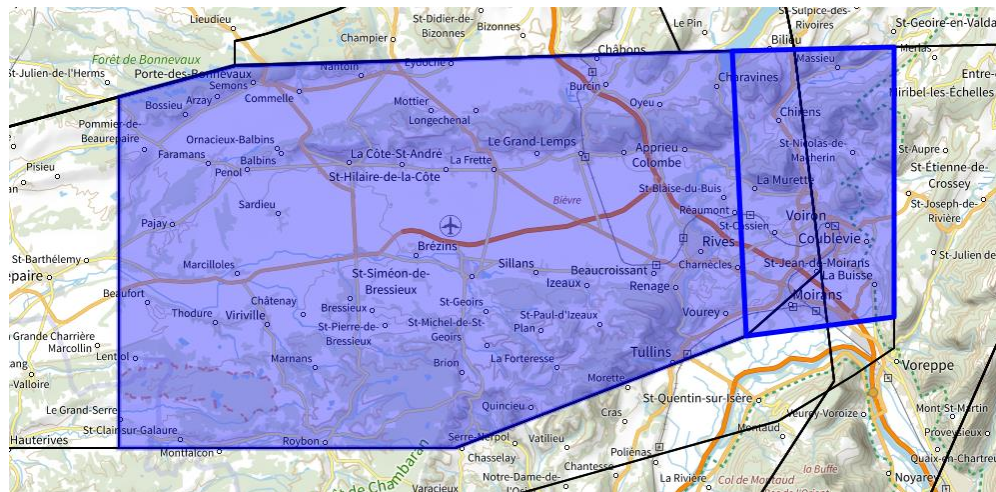
Spécificités locales

- **Espaces temporaires à Grenoble-Isère (LFLS) : CTR 2 et TMA 15**
- **Itinéraire Est en EANC**

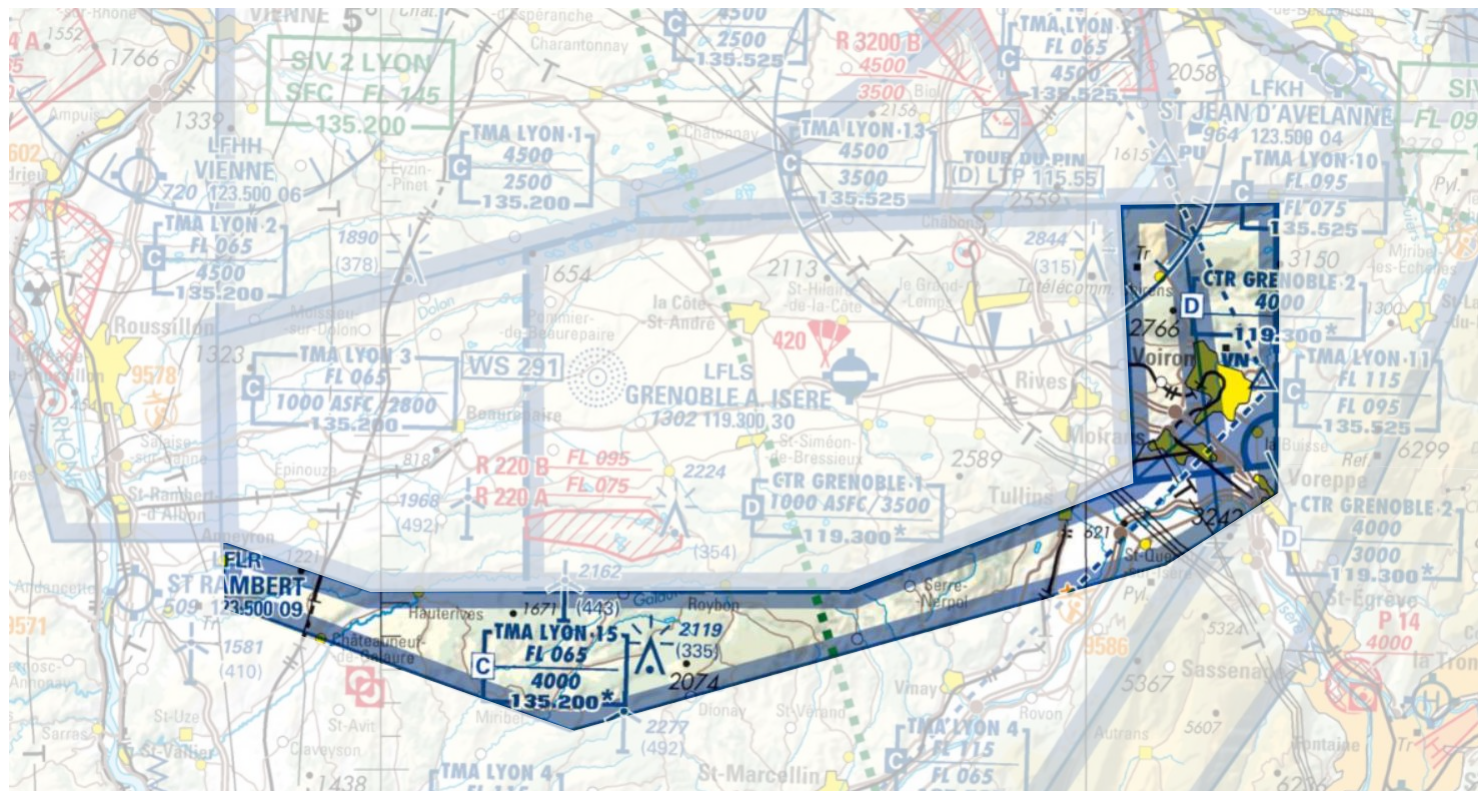


LFLS : CTR 2

Identification	Classe	Limites verticales	Observations
CTR GRENOBLE partie 1	D	SFC / 3500 - 1000 ASFC	ATS excepté quand R220 active
CTR GRENOBLE partie 2	D	SFC / 4000	15/12 au 15/04 si QFU 27

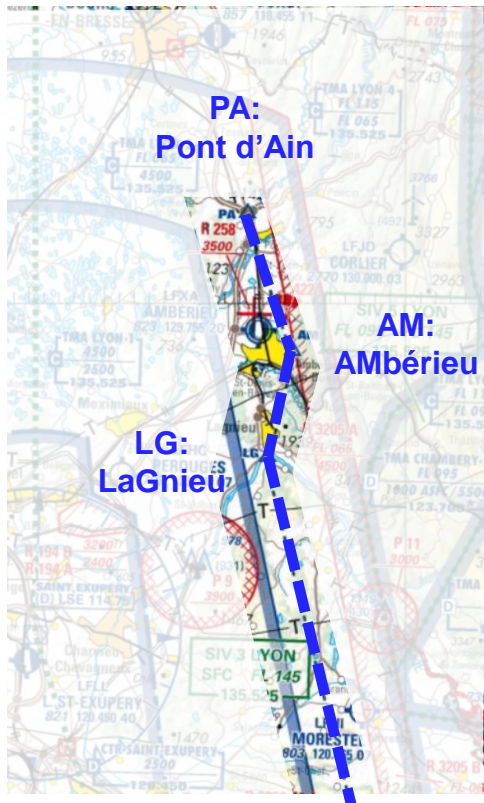


LFLS :TMA 15 active du 15/12 au 15/04

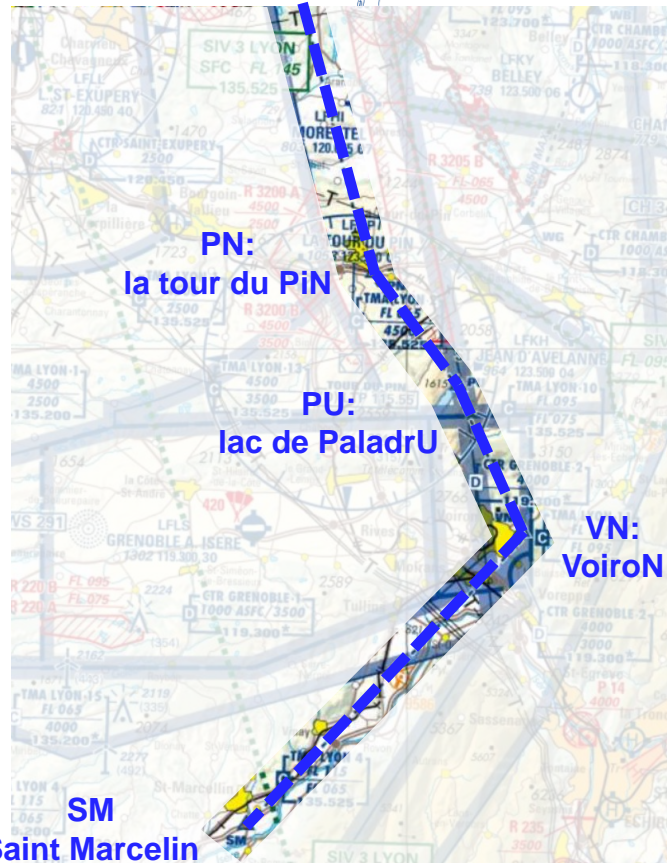


Itinéraire VFR Est

Partie NORD



Partie SUD



LES FORUMS VFR



MINISTÈRE
CHARGÉ
DES TRANSPORTS

*Liberté
Égalité
Fraternité*



Rappels

- AWY de classe E en SIV
- TMA E au-dessus de Valence (LFLU)

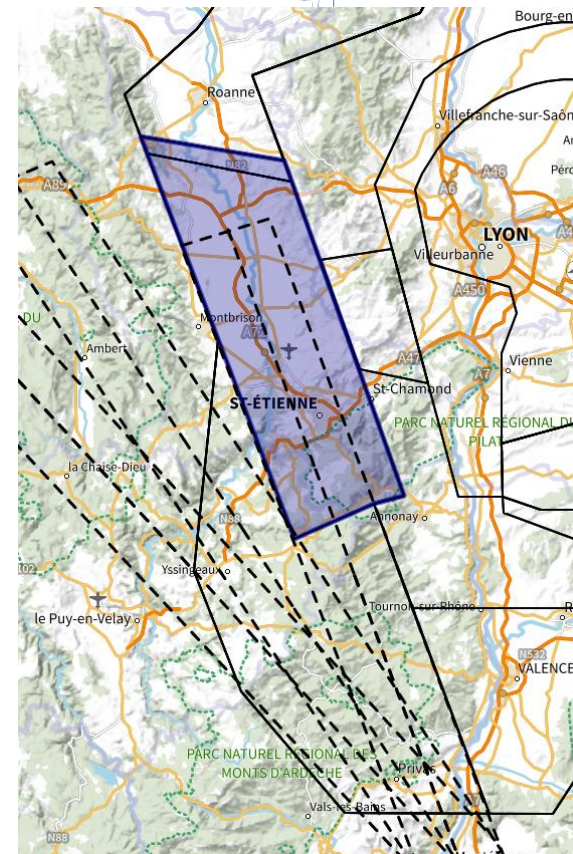


Routes aériennes (AWY)

Identification	Classe	Limites verticales
R161	E	FL085
R31	E	7000
A3	E	6400

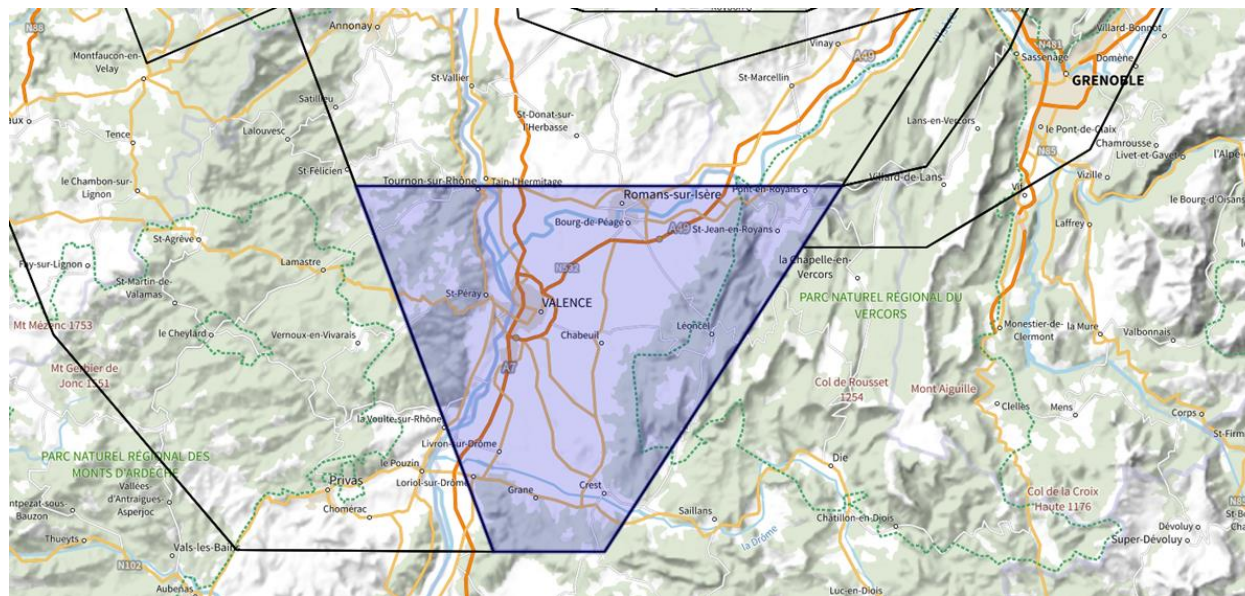
Les AWY sont protégées par des couloirs de 10 Nm de classe E.

Attention : elles ne sont pas matérialisées sur les cartes VFR OACI 1/500 000.



TMA 6 Valence

Identification	Classe	Limites verticales
TMA Lyon 6	E	3500 - 1000 SFC / FL115



TMA de classe E =
présence de trafic IFR !



VFR	Classe E	Classe G
Conditions de PÉNÉTRATION	Libre sauf si MTO < VMC	Pas de clairance
RADIO obligatoire	NON	NON veille et auto-information
SÉPARATION assurée	NON	
INFO DE TRAFIC systématique	(si possible)	NON
Minimum VMC (≤ FL 100 et > 3000 Ft QNH ou 1000 fr ASFC)	Visi ≥ 5 km + Nuages horizontalement ≥ 1,5 km + nuages verticalement ≥ 300 m	
Minimum VMC (< 3 000 ft AMSL ou < 1 000 ft ASFC)	Visi ≥ 5 km + Nuages horizontalement ≥ 1,5 km + nuages verticalement ≥ 300 m	Visi ≥ 1,5 km si Vi < 140 Kt + hors nuages + en vue de la surface