



L'attitude des Français face à la voiture autonome

Sondage Ifop pour le Ministère de la Transition Ecologique et Solidaire

Contacts Ifop :

Fabienne Gomant / Mathilde Moizo

Département Opinion et Stratégies d'Entreprise

01 45 84 14 44

prenom.nom@ifop.com

Mai 2018



MINISTÈRE
DE LA TRANSITION
ÉCOLOGIQUE
ET SOLIDAIRE

1 | La méthodologie

Etude réalisée par l'Ifop pour le Ministère de la Transition Ecologique et Solidaire

Echantillon



L'enquête a été menée auprès d'un échantillon de **1006** personnes, représentatif de la population française âgée de 18 ans et plus.

Méthodologie



La représentativité de l'échantillon a été assurée par la méthode des quotas (sexe, âge, profession de la personne interrogée) après stratification par région et catégorie d'agglomération.

Mode de recueil

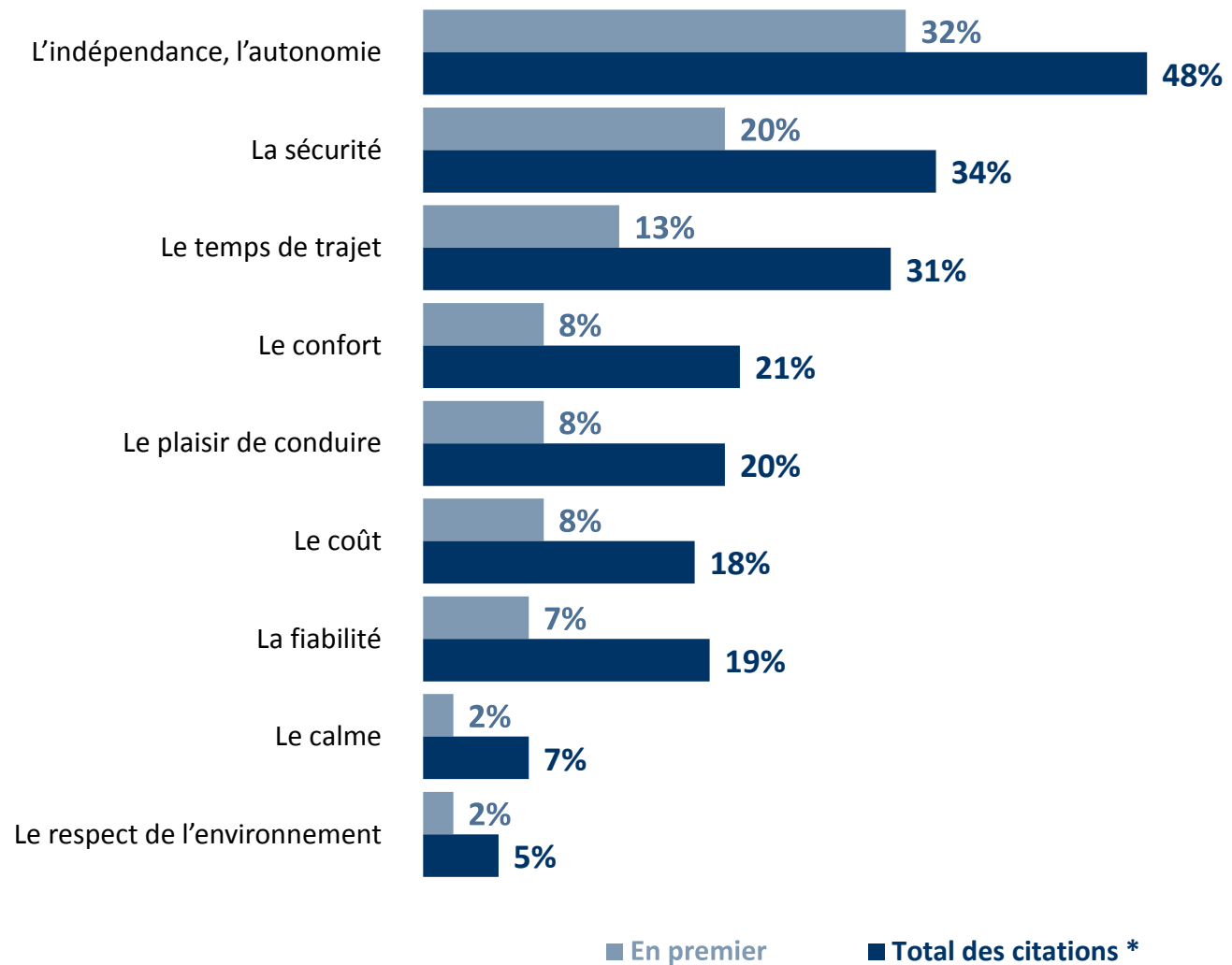


Les interviews ont été réalisées par questionnaire auto-administré en ligne du 4 au 7 mai 2018.

2 | Les résultats de l'étude

QUESTION : Dans le cadre de vos déplacements quotidiens en voiture, quels sont pour vous les deux facteurs les plus importants ? En premier ?
En second ?

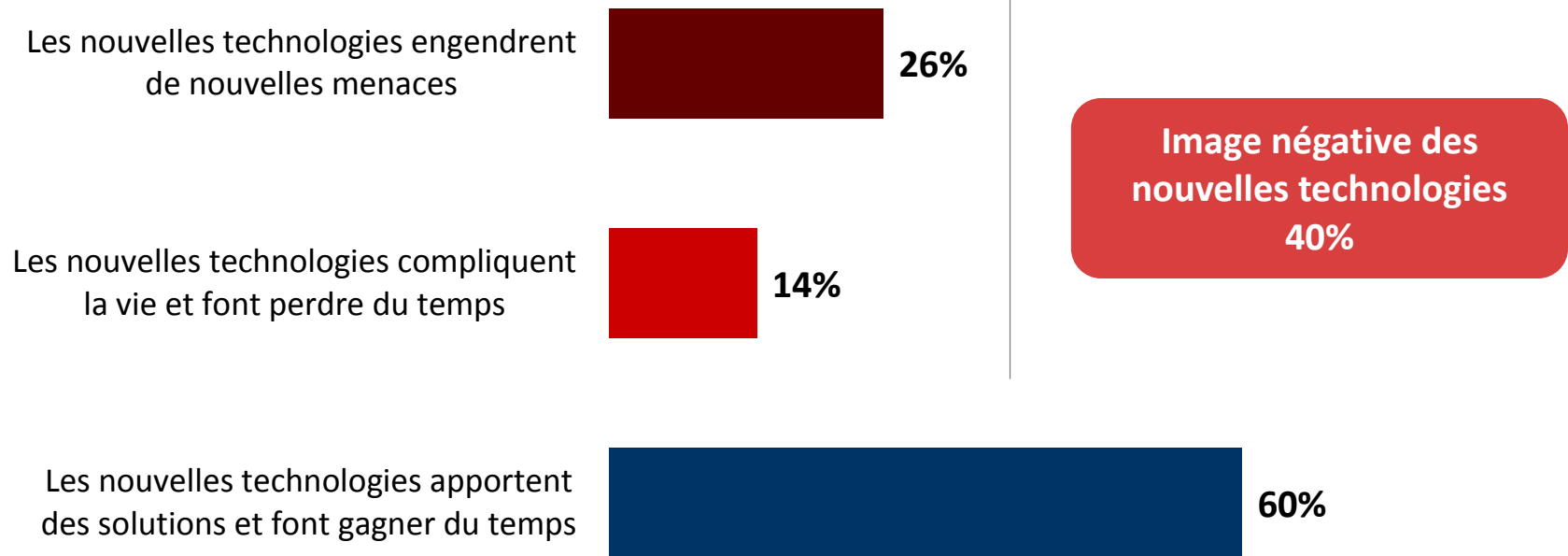
Base : Question posée uniquement aux détenteurs du permis de conduire qui conduisent, soit 89% de cet échantillon



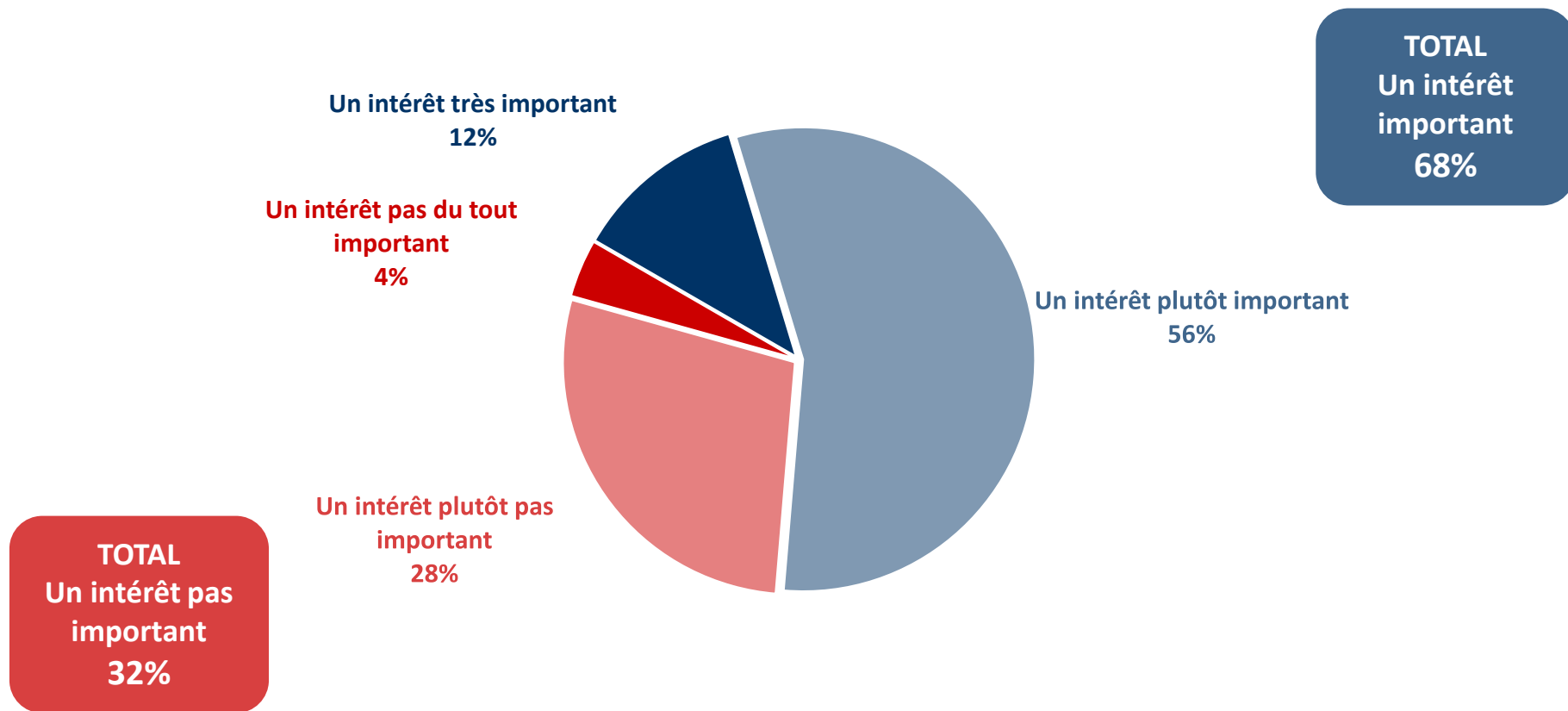
(* Total supérieur à 100, les interviewés ayant pu donner deux réponses

A | Les nouvelles technologies

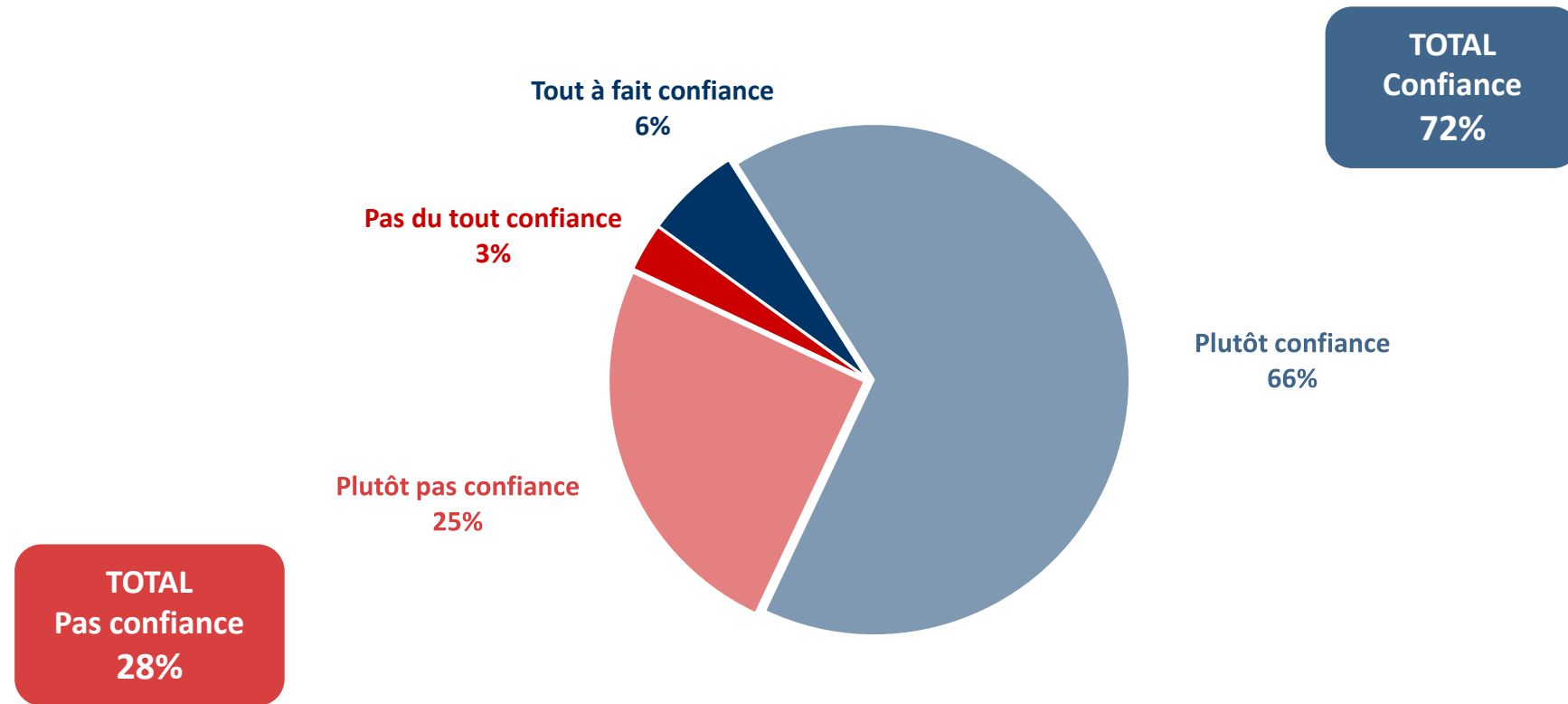
QUESTION : Parmi les trois affirmations suivantes, laquelle se rapproche le plus de votre opinion personnelle ?



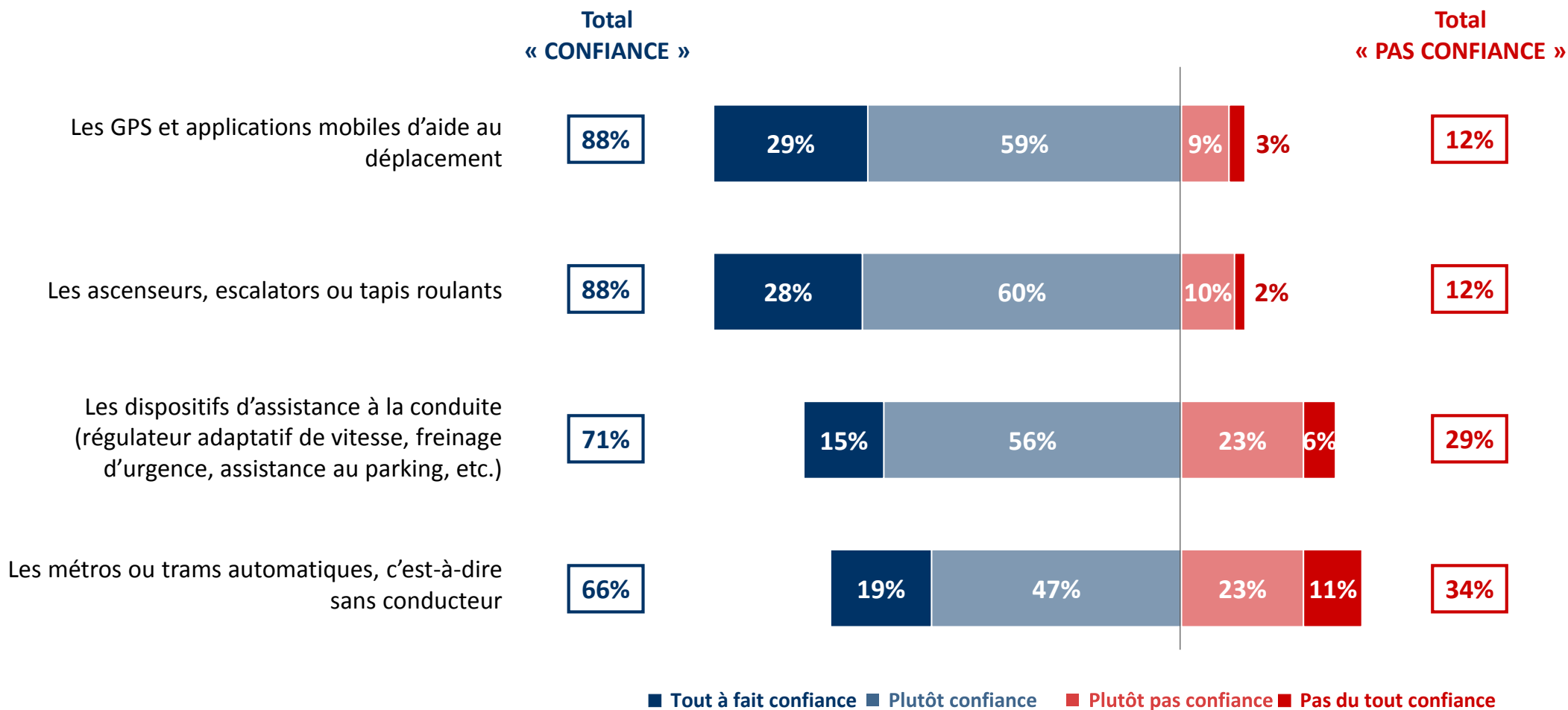
QUESTION : Diriez-vous que vous portez un intérêt important ou pas important aux nouvelles technologies ?



QUESTION : Globalement, diriez-vous que vous faites confiance ou pas confiance aux nouvelles technologies ?



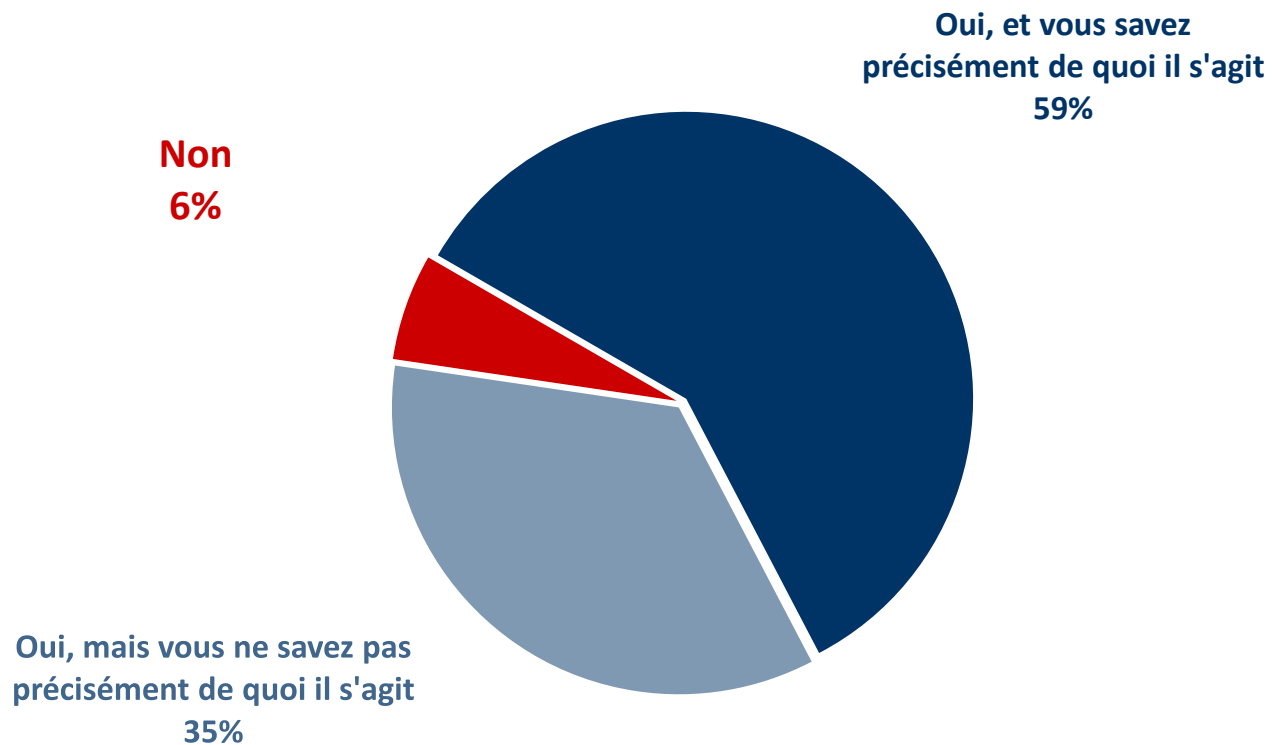
QUESTION : Et plus précisément, diriez-vous que vous faites confiance ou pas confiance aux technologies suivantes...?



B | Les véhicules autonomes

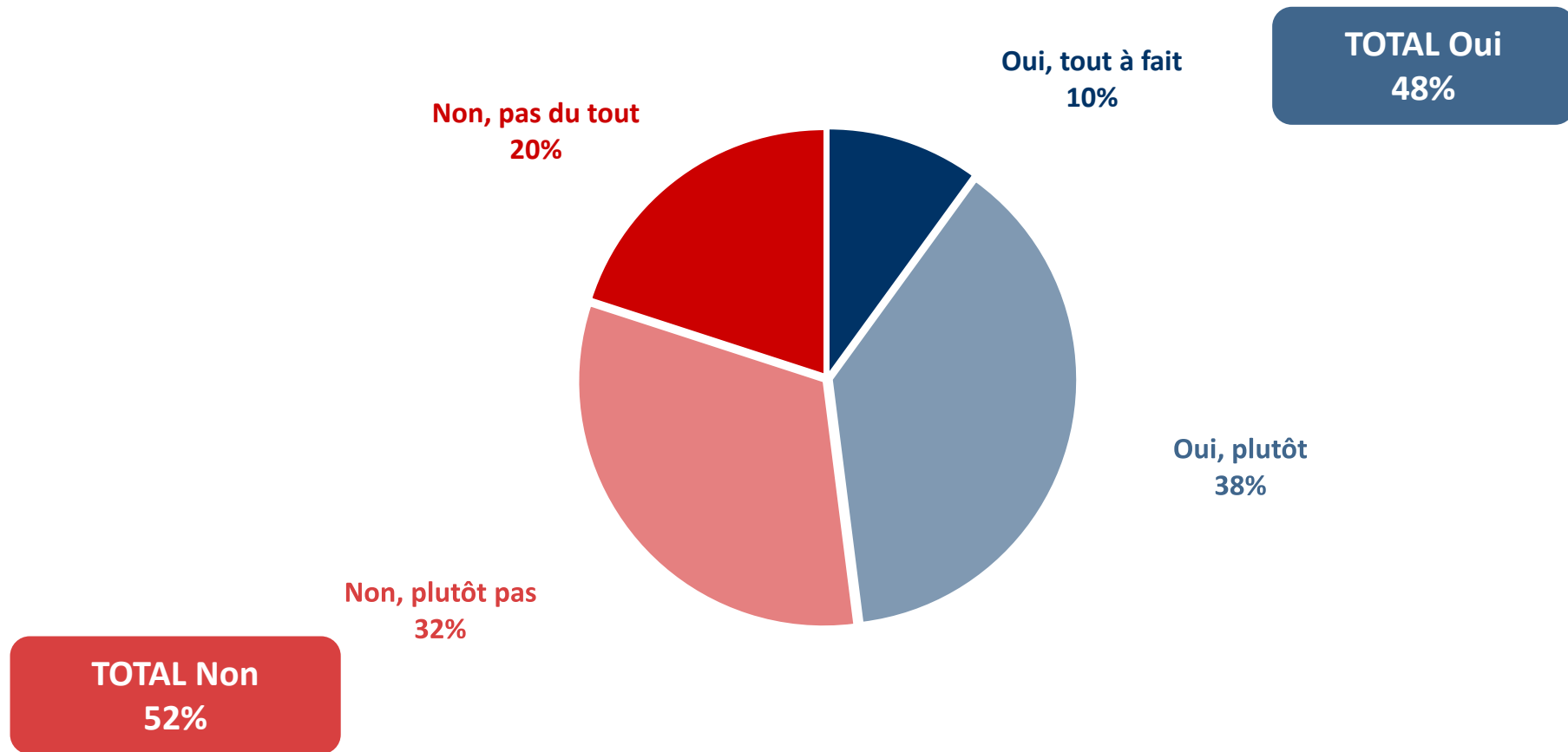
QUESTION : Avez-vous déjà entendu parler des véhicules autonomes ?

TOTAL Oui
94%



QUESTION : On appelle véhicule autonome un véhicule capable de rouler sans l'intervention humaine, qui fonctionne grâce à de nombreux capteurs et à un logiciel de calcul. Capable de se déplacer dans le trafic et de prendre des décisions seul, le véhicule autonome fonctionne sans conducteur.

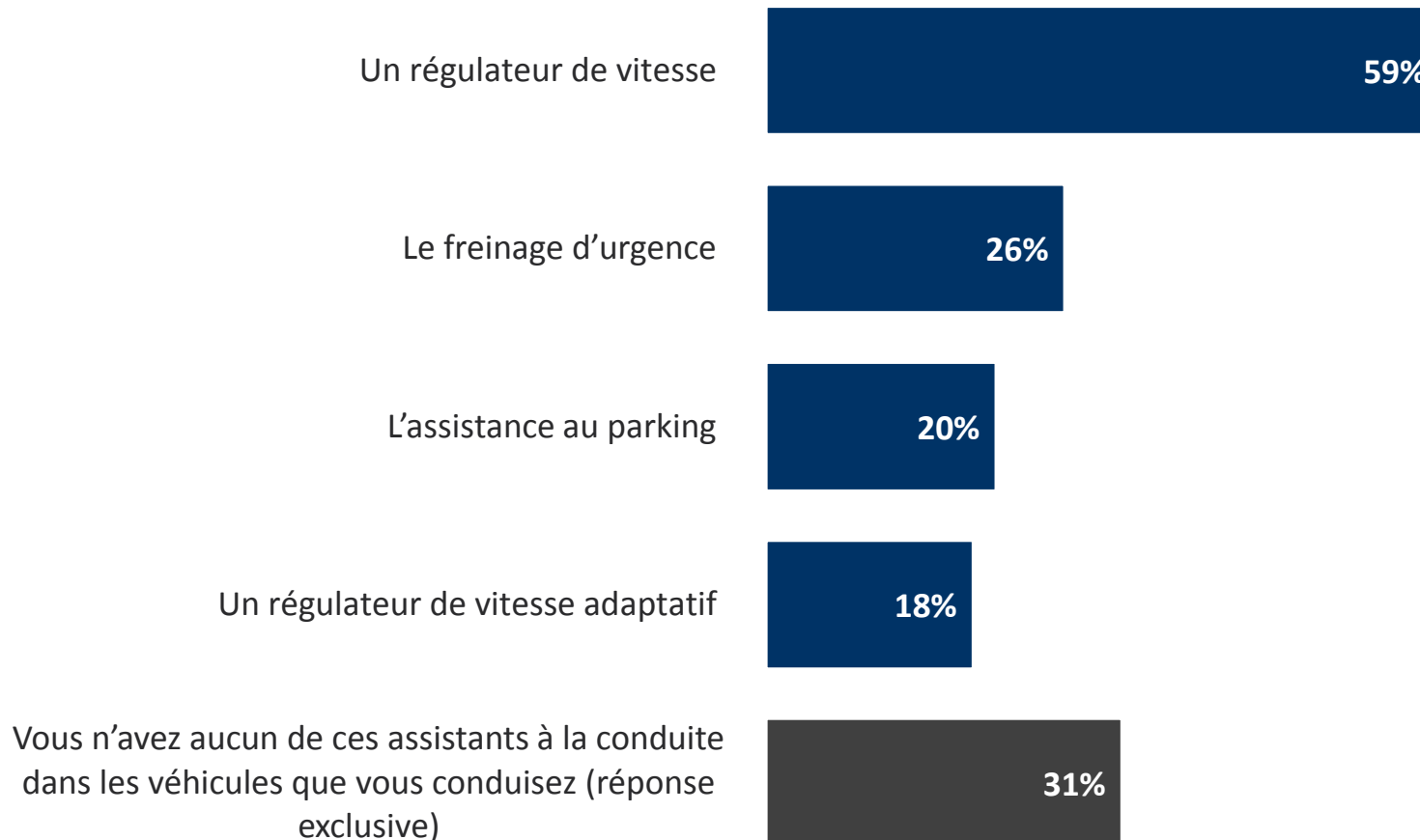
Vous personnellement, seriez-vous prêt à utiliser un service de bus ou de navette totalement autonome, sans conducteur ni personnel d'accompagnement à bord ?



C | Les véhicules individuels

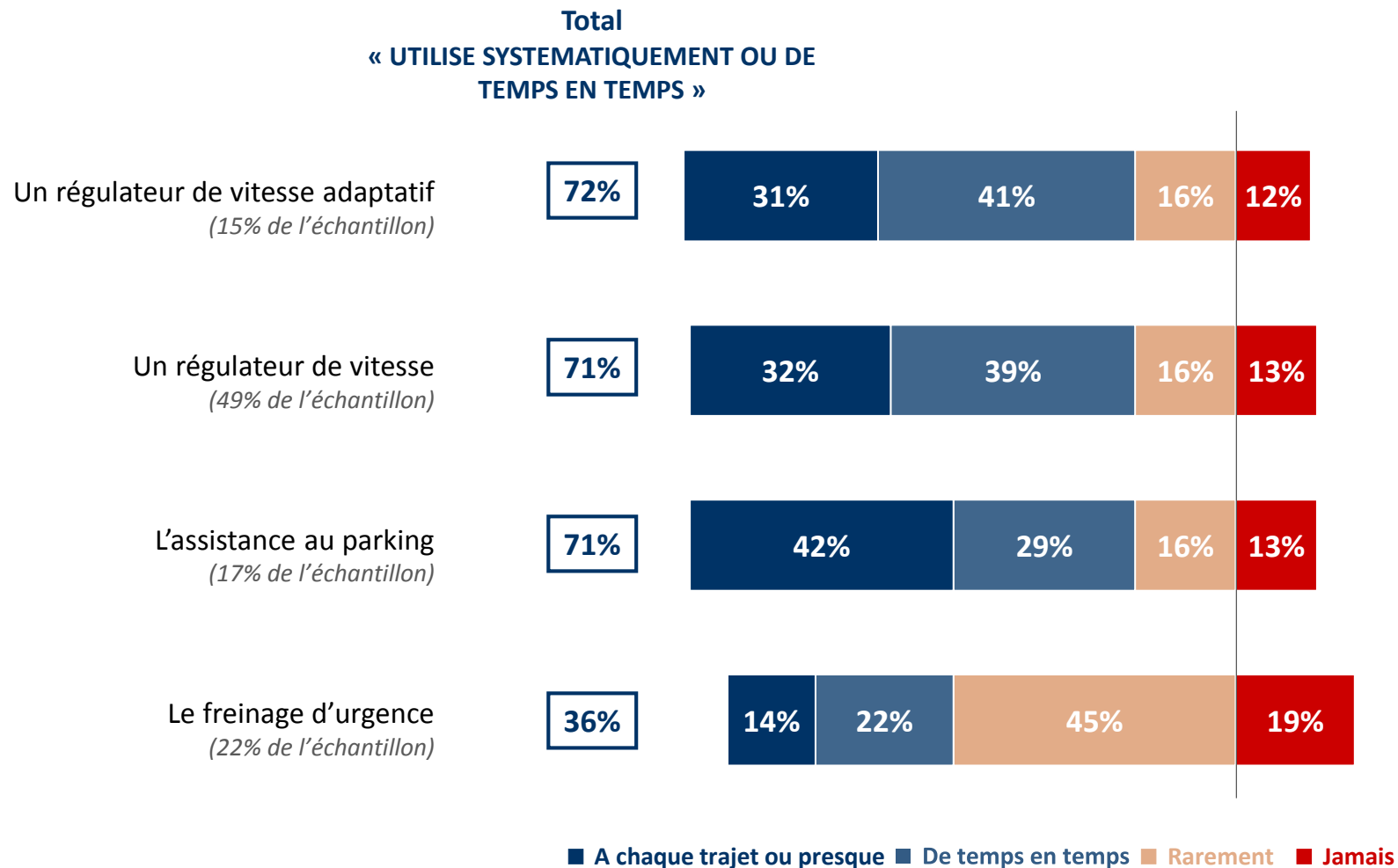
QUESTION : Parmi les assistants à la conduite suivants, lesquels sont présents dans les véhicules que vous conduisez ?

Base : Question posée uniquement aux détenteurs du permis de conduire qui ont une voiture individuelle, soit 83% de l'échantillon.

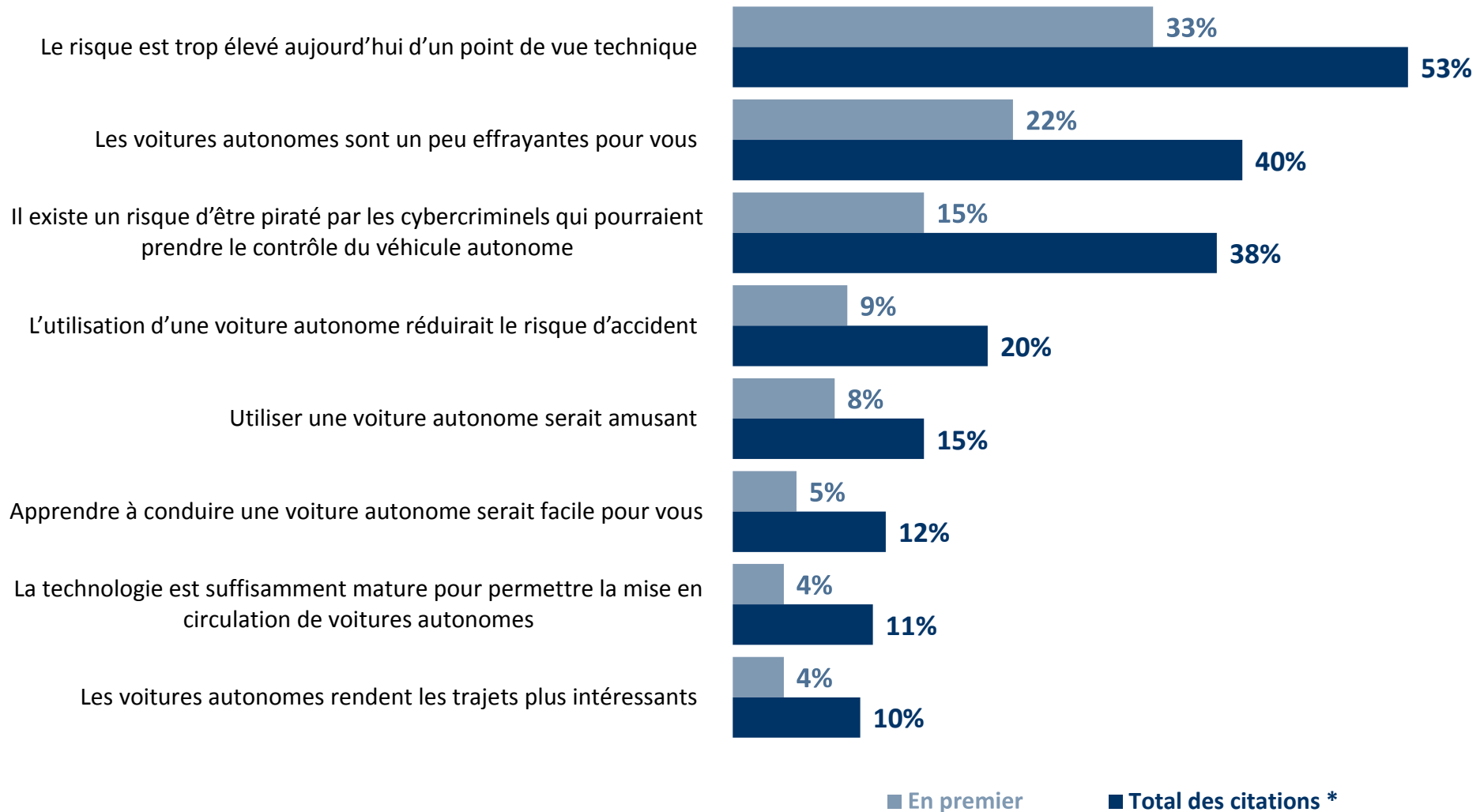


QUESTION : A quelle fréquence utilisez-vous ces assistants à la conduite ?

Base : Question posée uniquement aux détenteurs du permis de conduire qui ont une voiture individuelle et qui utilisent l'assistant à la conduite, soit...



QUESTION : De laquelle des affirmations suivantes vous sentez-vous le plus proche...? En premier ? En deuxième ?



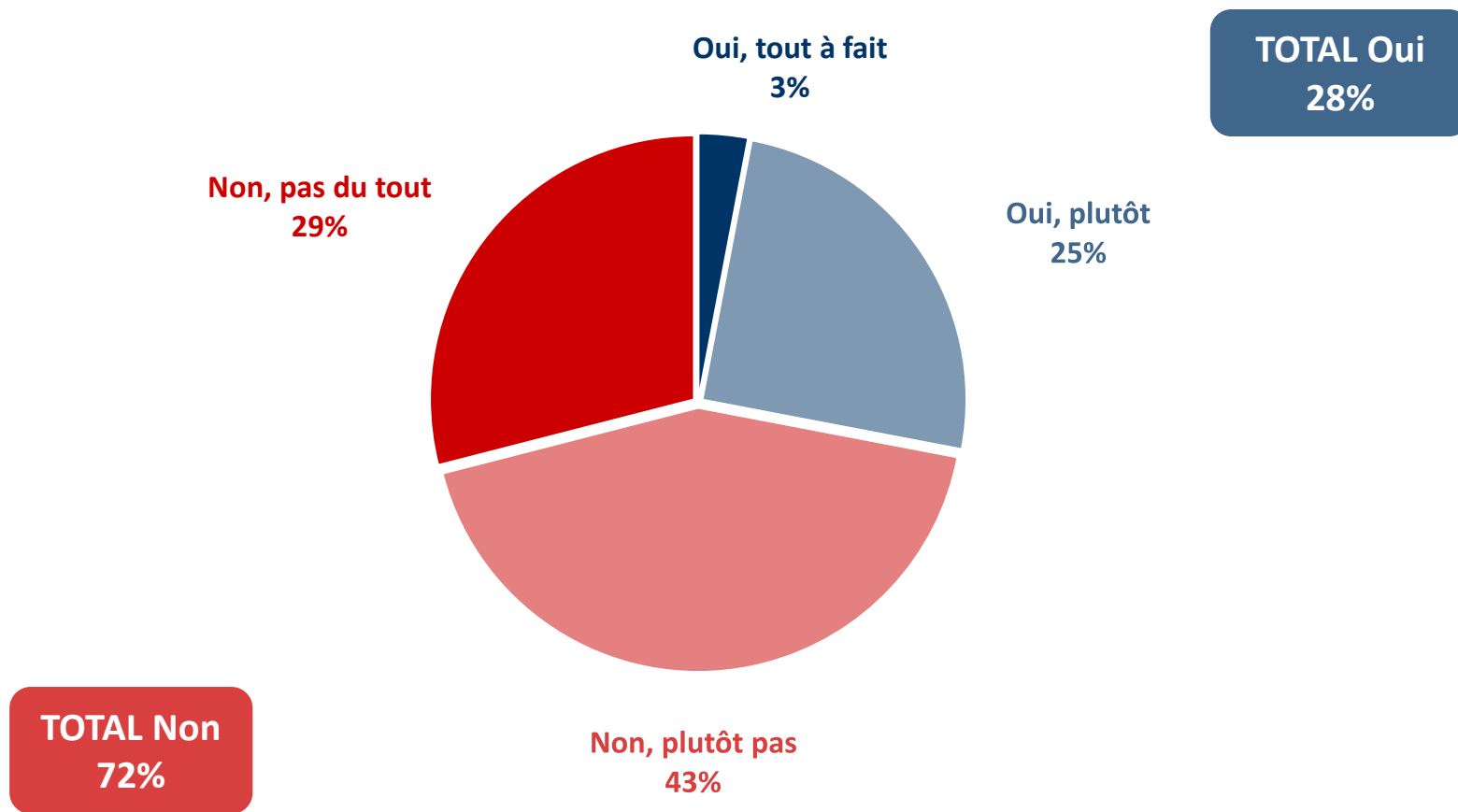
(*) Total supérieur à 100, les interviewés ayant pu donner deux réponses



La propension à déléguer complètement la responsabilité de la conduite à un véhicule autonome

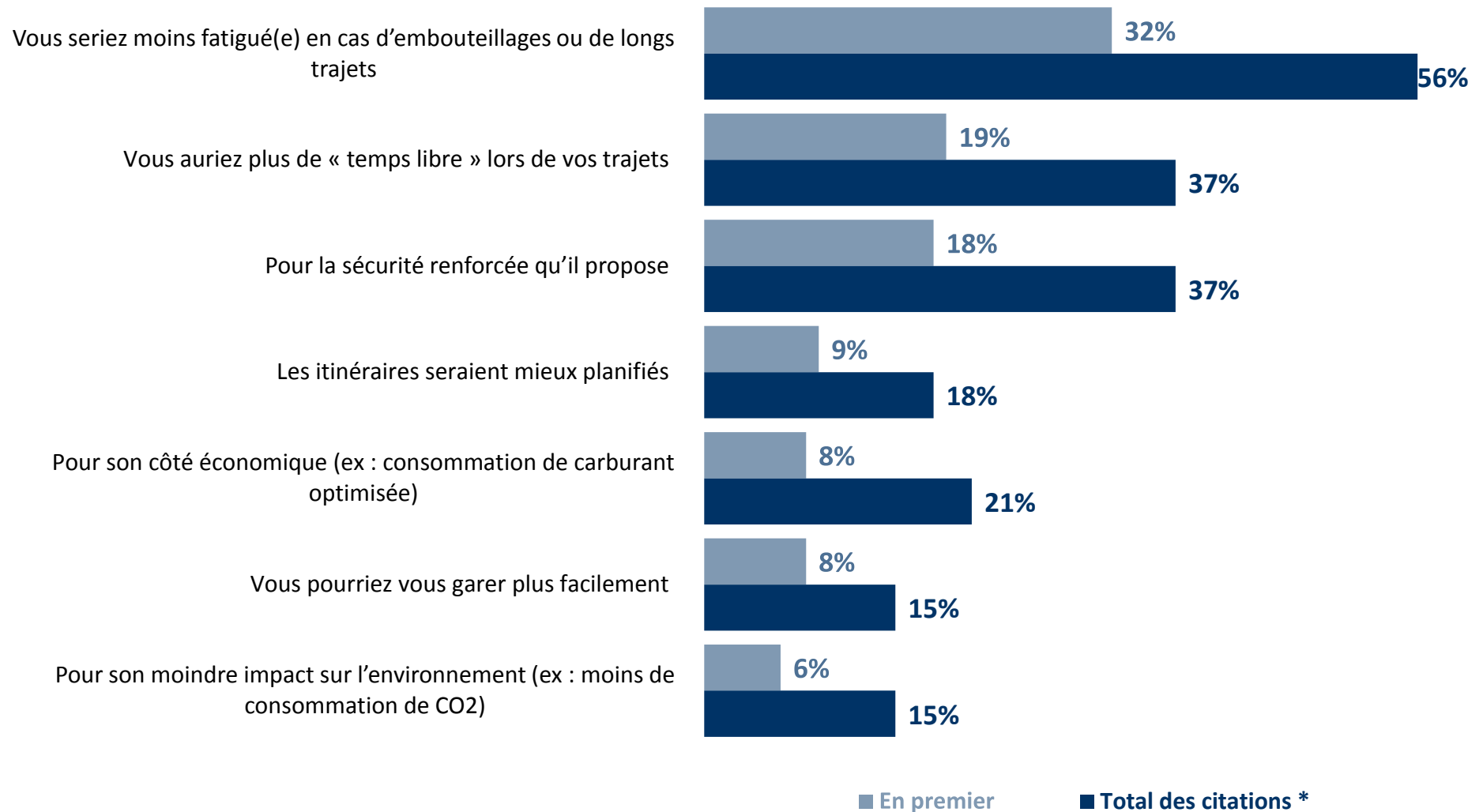
QUESTION : En tant que conducteur, seriez-vous prêt à déléguer complètement la responsabilité de la conduite à un véhicule autonome ?

Base : Question posée uniquement aux personnes qui conduisent un véhicule personnel au moins une fois par an, soit 86% de l'échantillon



QUESTION : Pour quelles raisons principales seriez-vous disposé à utiliser une voiture entièrement autonome ? En premier ? En second ?

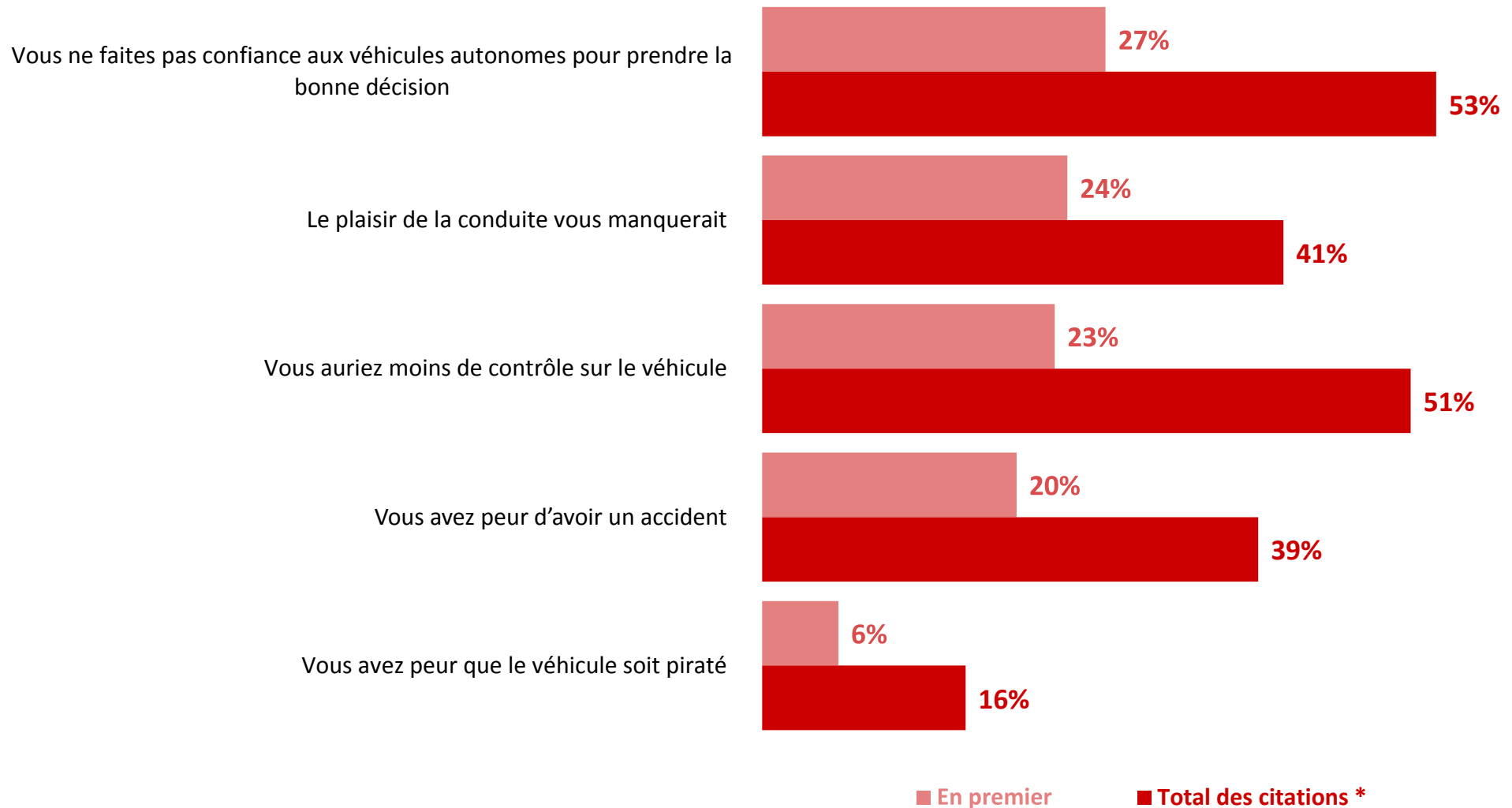
Base : Question posée uniquement aux conducteurs de voitures individuelles disposés à déléguer la conduite à un véhicule autonome, soit 24% de l'échantillon



(*) Total supérieur à 100, les interviewés ayant pu donner deux réponses

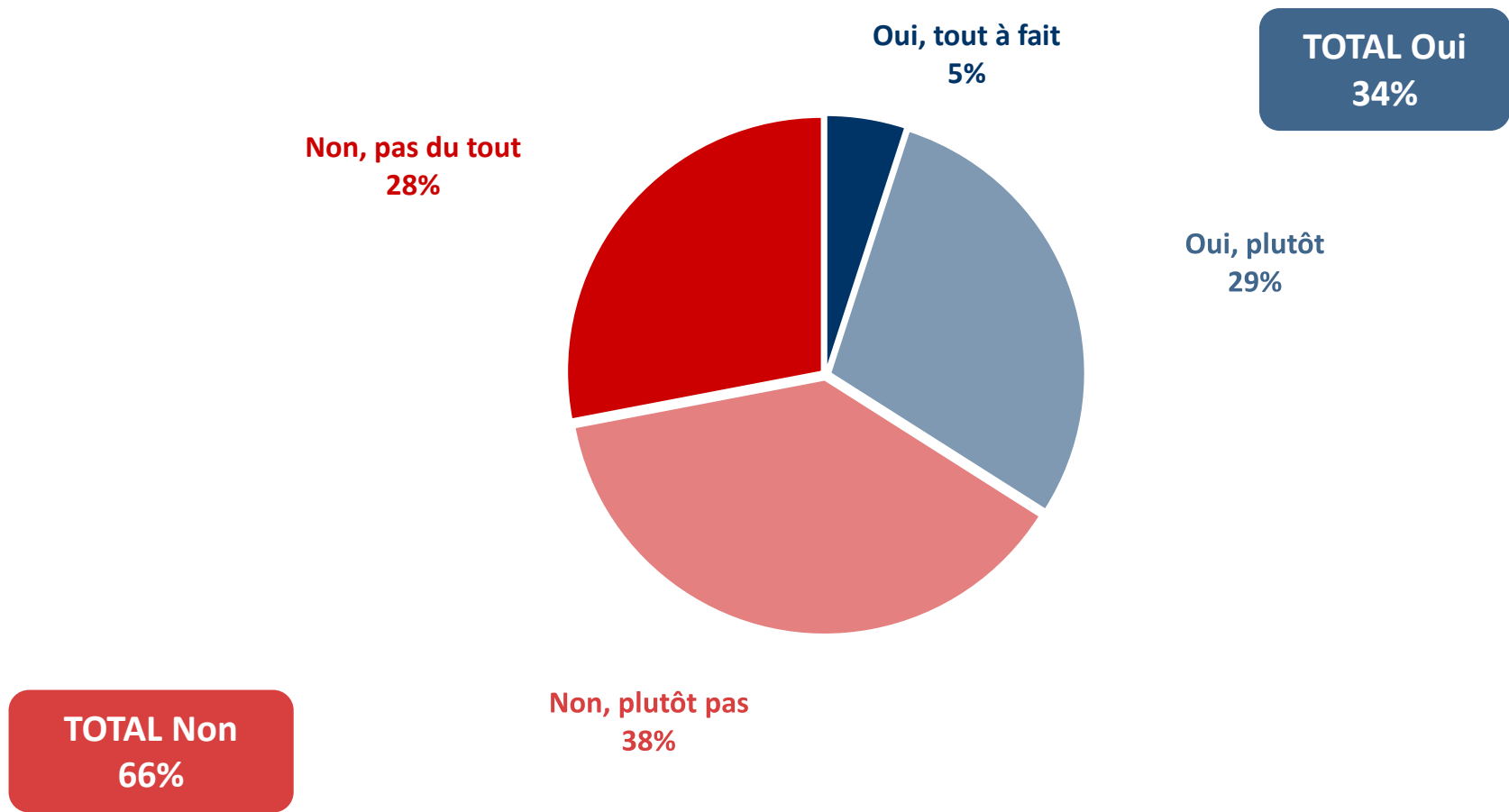
QUESTION : Pour quelles raisons principales ne seriez-vous pas disposé à utiliser une voiture entièrement autonome ? En premier ? En second ?

Base : Question posée uniquement aux conducteurs de voitures individuelles non disposés à déléguer la conduite à un véhicule autonome, soit 62% de l'échantillon



(*) Total supérieur à 100, les interviewés ayant pu donner deux réponses

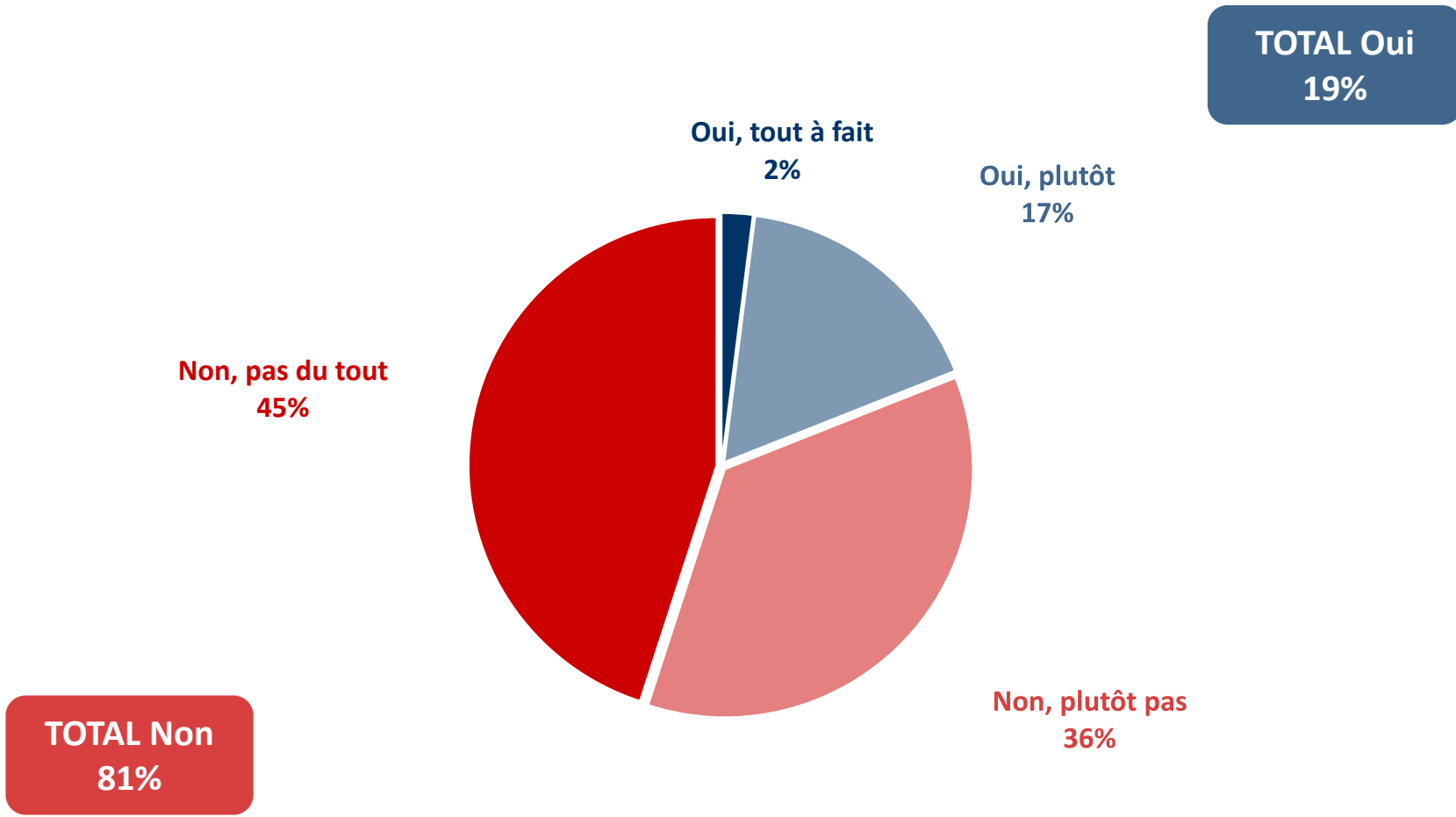
QUESTION : Seriez-vous prêt, dans le cadre de l'utilisation d'un véhicule à la demande, de type taxis ou VTC, à recourir à un véhicule autonome?





L'estimation de la confiance à laisser un véhicule autonome reconduire son enfant chez lui

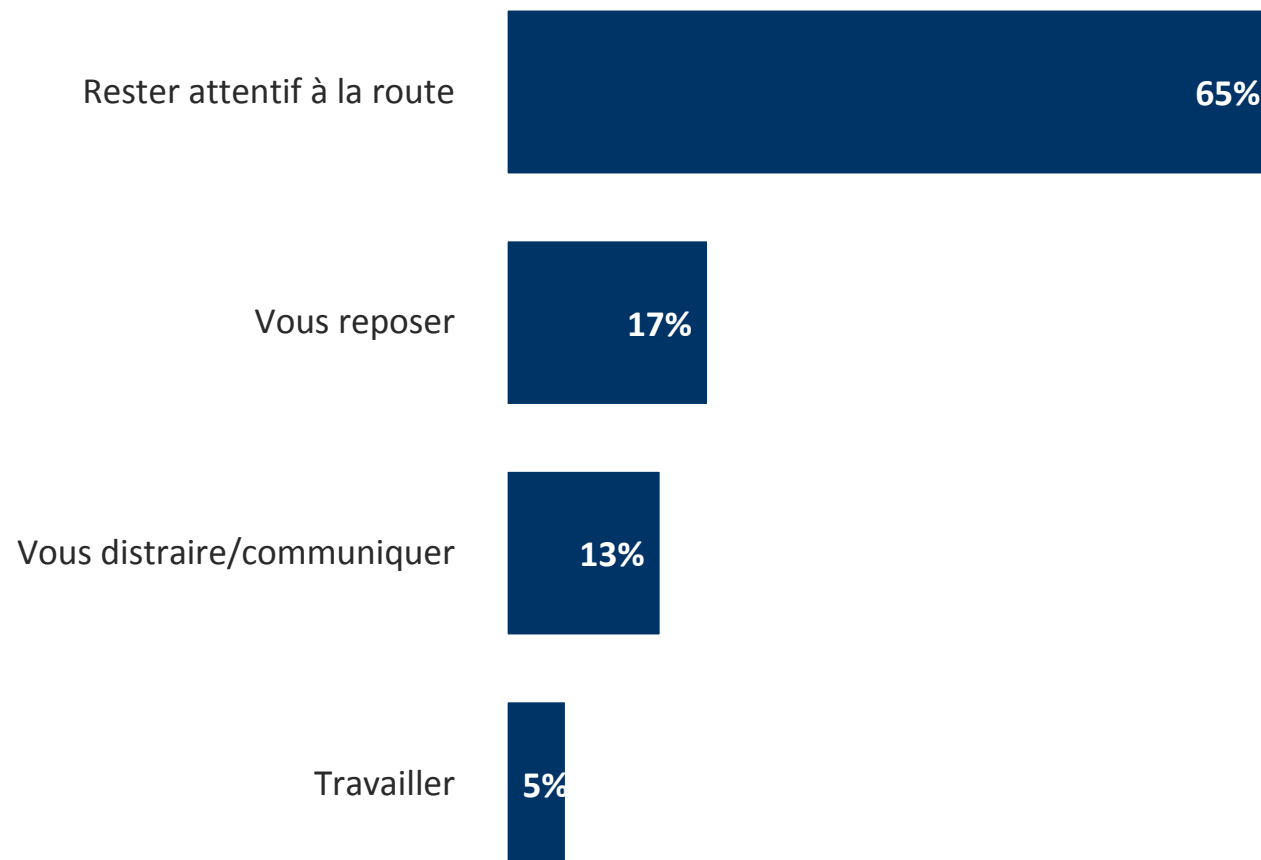
QUESTION : Si vous possédiez un véhicule entièrement autonome, auriez-vous suffisamment confiance pour demander au véhicule de récupérer votre enfant à l'école et le ramener à la maison ?



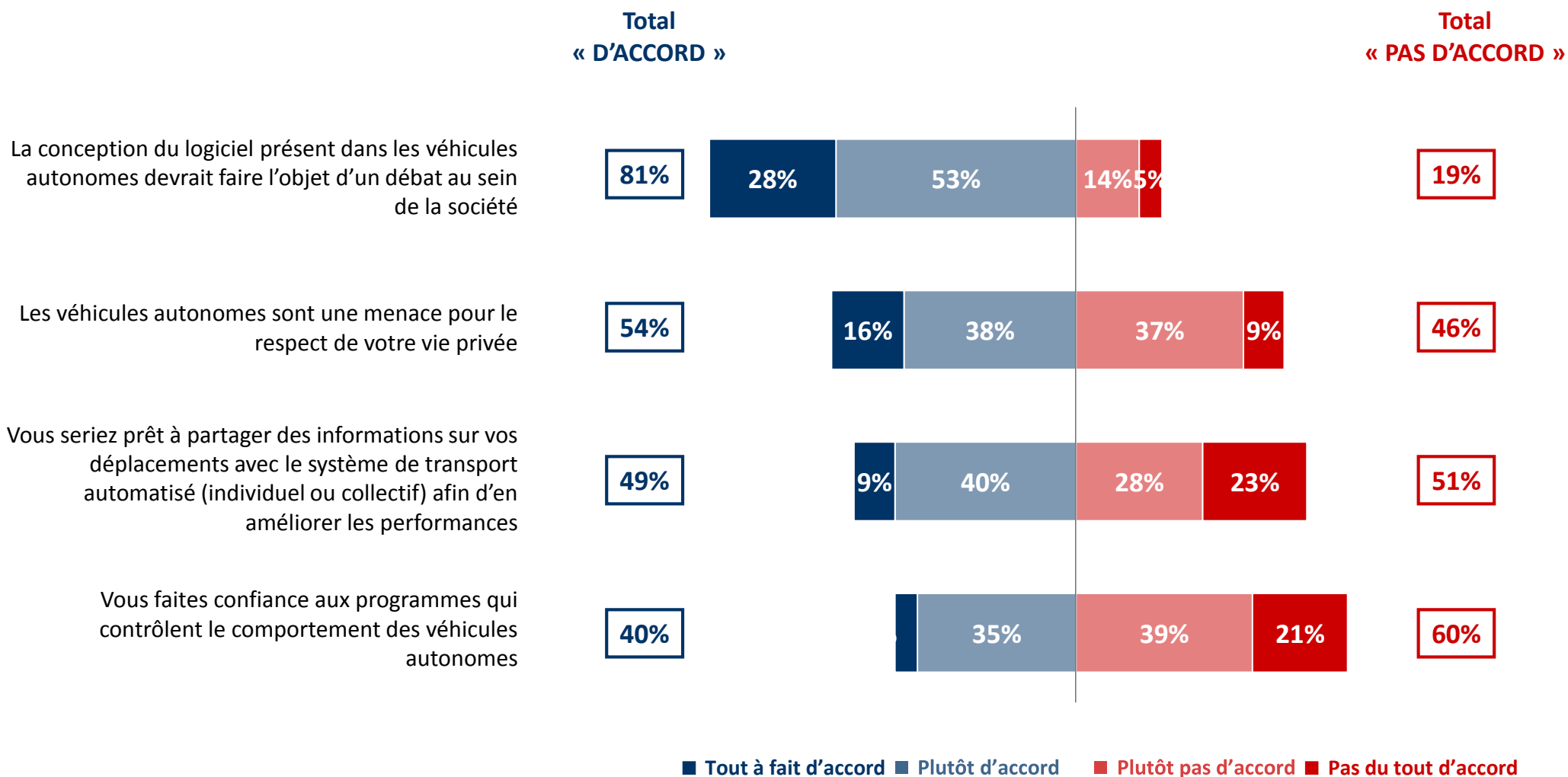


L'action réalisée à la place de la conduite au sein du véhicule autonome

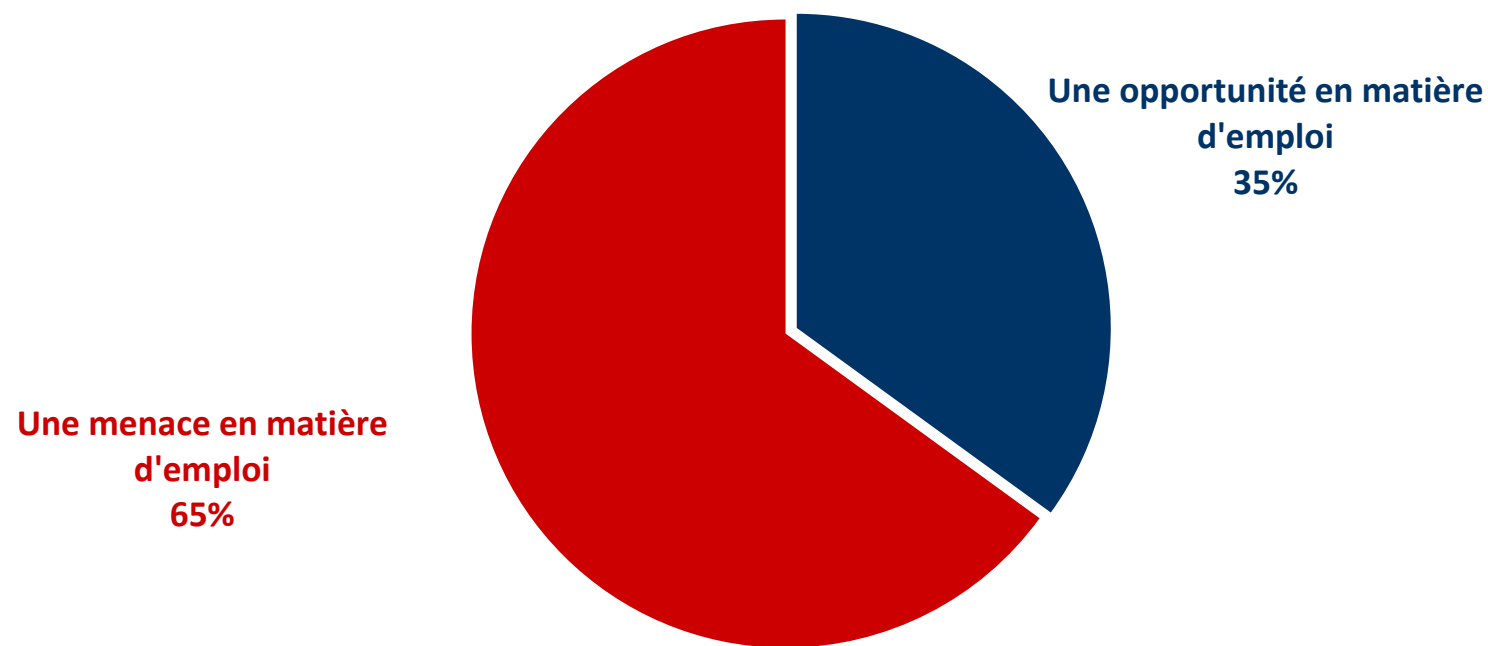
QUESTION : Si vous deviez rouler dans une voiture complètement autonome, que pensez-vous faire principalement du temps supplémentaire au lieu de conduire ?



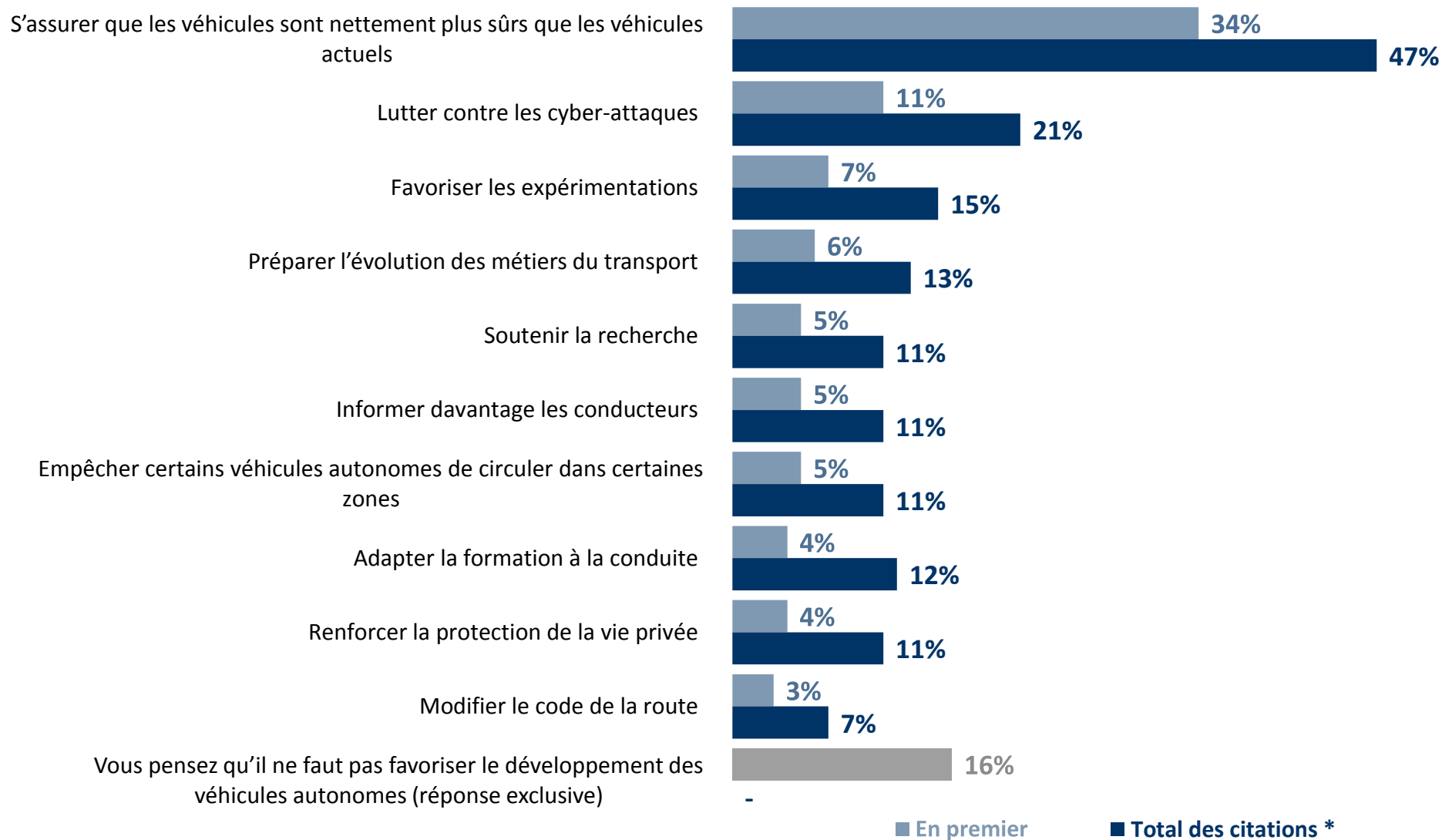
QUESTION : Diriez-vous que vous êtes d'accord ou pas d'accord avec chacune des affirmations suivantes ?



QUESTION : Selon vous, l'autonomisation des véhicules représente plutôt... ?



QUESTION : Enfin, selon vous, quelles devraient être les deux actions prioritaires des autorités publiques pour accompagner le développement du véhicule autonome ? En premier ? En second ?



(*) Total supérieur à 100, les interviewés ayant pu donner deux réponses