

Une étude



pour



# Les Français et leur perception des véhicules autonomes

Décembre 2021

---

Jean-Daniel Lévy, Directeur délégué – Stratégies politiques et d'opinion  
Julien Potéreau, Directeur d'études au Département Politique – Opinion  
Anaïs Prunier, Chargée d'études au Département Politique – Opinion



# Sommaire

<b>Méthodologie d'enquête</b>	<b>P.3</b>
<b>Notoriété et utilisation des systèmes d'aide à la conduite</b>	<b>P.5</b>
<b>Perception des fonctionnalités d'un véhicule automatisé permettant la délégation de conduite</b>	<b>P.14</b>
<b>Formation et sensibilisation aux systèmes d'aide à la conduite et à la délégation de conduite</b>	<b>P.18</b>
<b>Regard des Français sur les services de transport public routier automatisé</b>	<b>P.25</b>
<b>Regard des Français sur les services automatisés de fret et logistique</b>	<b>P.32</b>

# Méthodologie d'enquête



Enquête réalisée **en ligne** du **26** au **30 novembre** 2021.



Échantillon de **1 037** personnes représentatif des Français âgés de 18 ans et plus.



Méthode des quotas et redressement appliqués aux variables suivantes : **sexe**, **âge**, **catégorie socioprofessionnelle**, **région** et **taille d'agglomération** de l'interviewé(e).



Aide à la lecture des résultats détaillés :

- Les chiffres présentés sont exprimés en pourcentage.
- Les chiffres en italique sont ceux qui apparaissent significativement au-dessus de la moyenne.

# Intervalle de confiance

L'intervalle de confiance (parfois appelé « marge d'erreur ») permet de déterminer la confiance qui peut être attribuée à une valeur, en prenant en compte la valeur observée et la taille de l'échantillon. Si le calcul de l'intervalle de confiance concerne les sondages réalisés avec la méthode aléatoire, il est communément admis qu'il est proche pour les sondages réalisés avec la méthode des quotas.

Taille de l'échantillon	5% ou 95%	10% ou 90%	20% ou 80%	30% ou 70%	40% ou 60%	50%
100 interviews	4,4	6,0	8,0	9,2	9,8	10
200 interviews	3,1	4,3	5,7	6,5	6,9	7,1
300 interviews	2,5	3,5	4,6	5,3	5,7	5,8
400 interviews	2,2	3,0	4,0	4,6	4,9	5,0
500 interviews	2,0	2,7	3,6	4,1	4,4	4,5
600 interviews	1,8	2,4	3,3	3,8	4,0	4,1
800 interviews	1,5	2,1	2,8	3,2	3,4	3,5
1 000 interviews	1,4	1,8	2,5	2,9	3,0	3,1
2 000 interviews	1,0	1,3	1,8	2,1	2,2	2,3
3 000 interviews	0,8	1,1	1,5	1,7	1,8	1,8
4 000 interviews	0,7	0,9	1,3	1,5	1,6	1,6
6 000 interviews	0,6	0,8	1,1	1,3	1,4	1,4



# Notoriété et utilisation des systèmes d'aide à la conduite



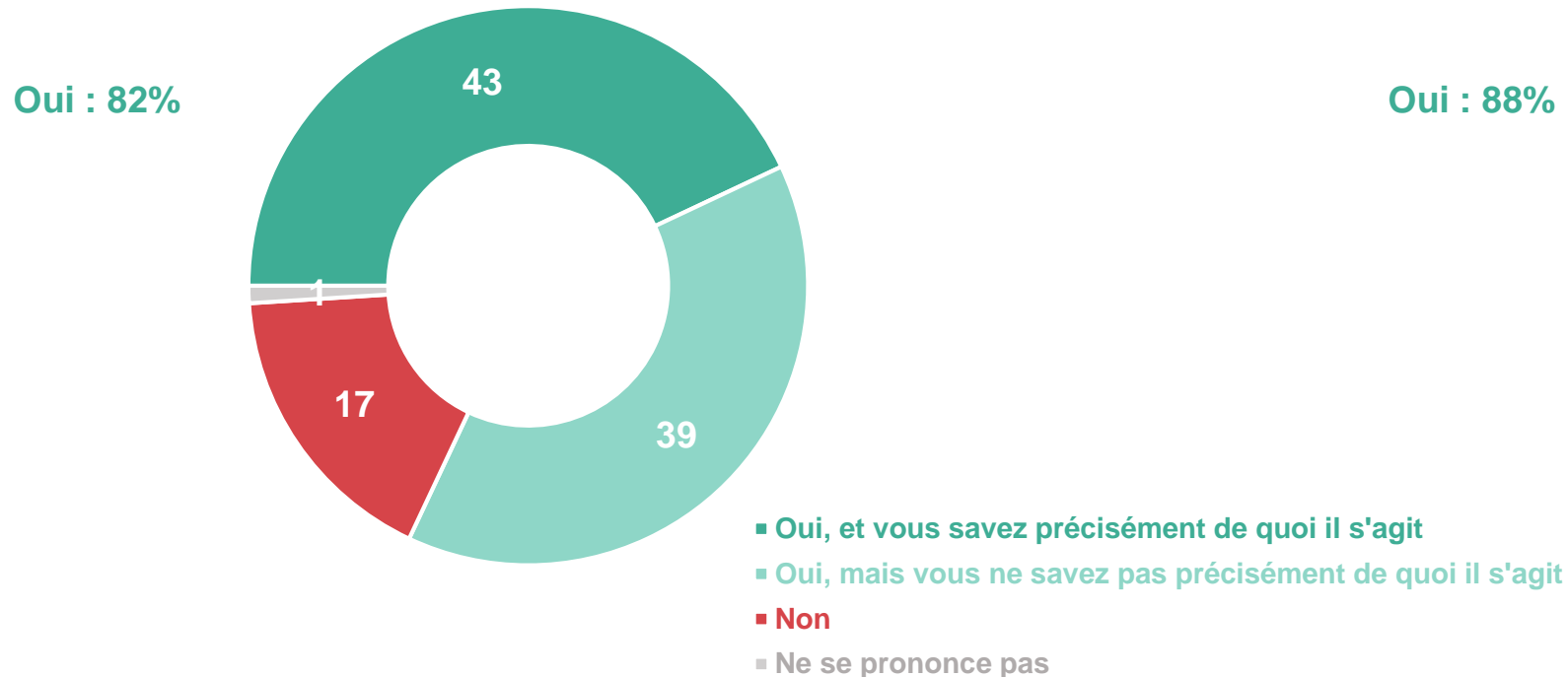
# Plus de 4 Français sur 5 déclarent avoir déjà entendu parler des systèmes d'aide à la conduite (1/2)

Avez-vous déjà entendu parler des systèmes d'aide à la conduite ? – *Détail des deux sous-échantillons*

- À tous, en % -

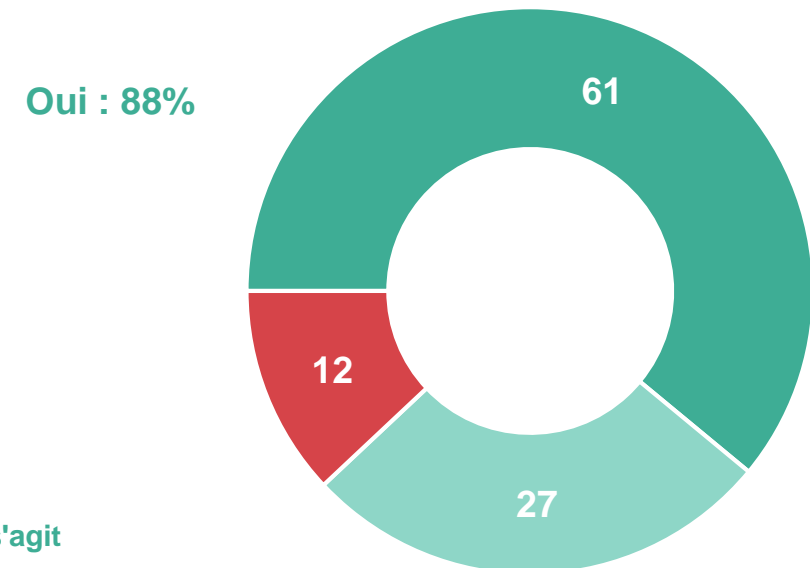
## A la moitié de l'échantillon

Personnes exposées à la question seule, sans ajout de la définition des systèmes d'aide à la conduite



## A l'autre moitié de l'échantillon

Personnes exposées à la question accompagnée de la définition des systèmes d'aide à la conduite\*

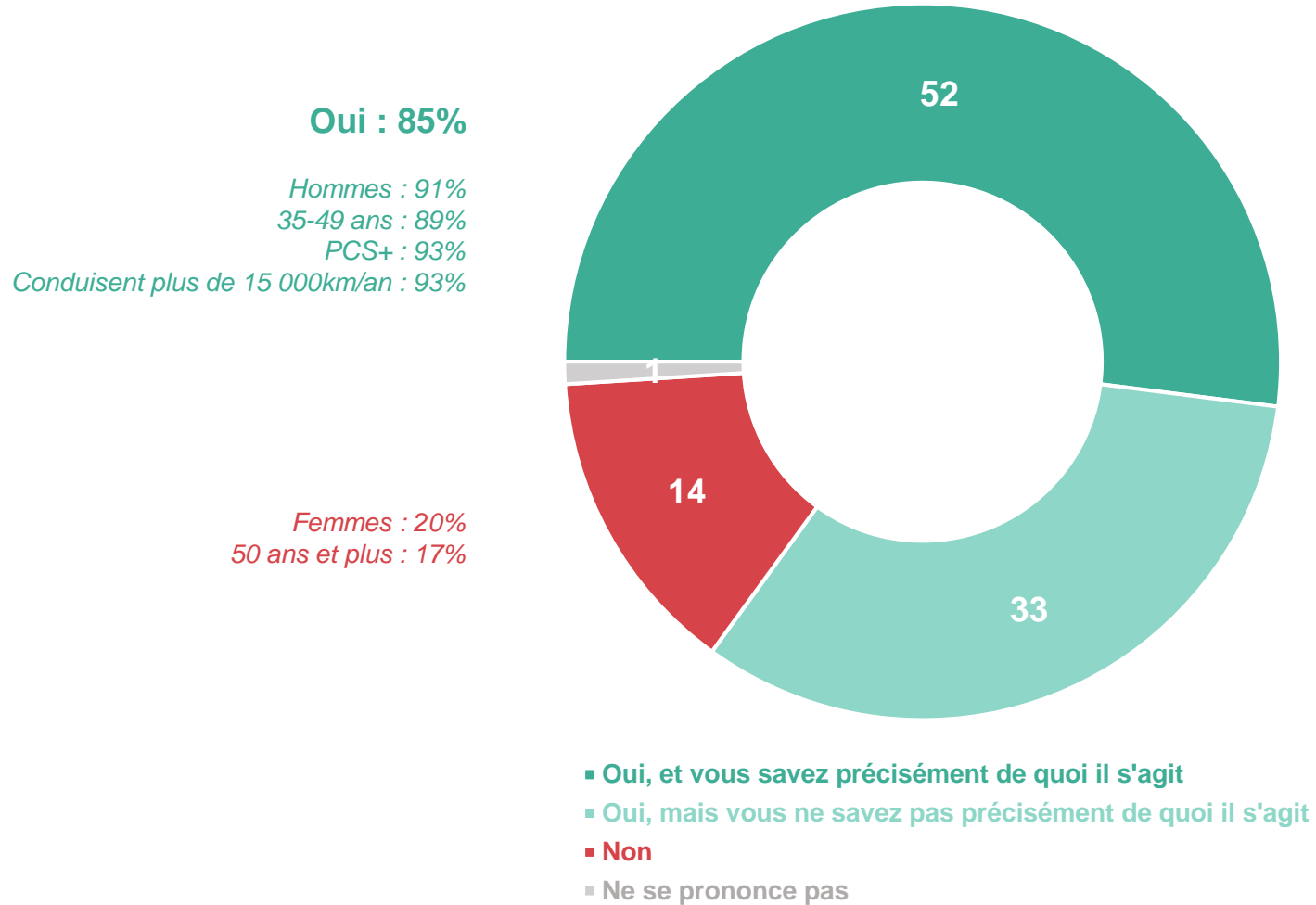


*\*Définition présentée aux répondants : « Un système d'aide à la conduite est, dans un véhicule, un dispositif qui complète le système de direction principal et aide le conducteur à diriger ce véhicule, mais le conducteur garde à tout moment la maîtrise du véhicule. Les systèmes d'aide à la conduite intègrent par exemple le contrôle de vitesse adaptatif, le régulateur de vitesse, le limiteur de vitesse, le maintien dans la voie, le freinage automatique d'urgence, l'assistance au stationnement ».*

## Plus de 4 Français sur 5 déclarent avoir déjà entendu parler des systèmes d'aide à la conduite (2/2)

Avez-vous déjà entendu parler des systèmes d'aide à la conduite ? – Réponses reconstruites à partir des deux sous-échantillons

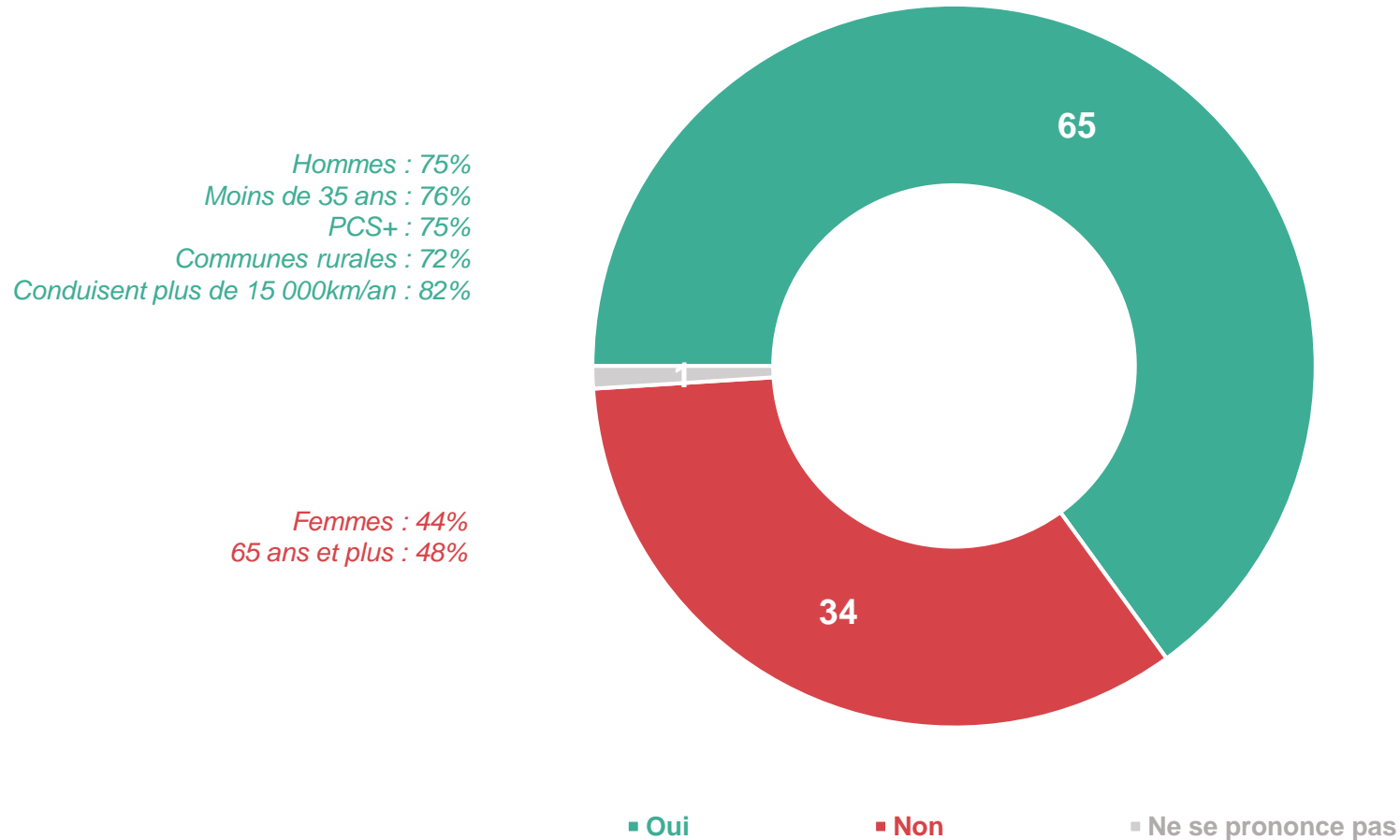
- À tous, en % -



# Près des deux tiers des détenteurs du permis de conduire déclarent avoir déjà eu l'occasion de conduire un véhicule équipé d'au moins un système d'aide à la conduite

Avez-vous déjà eu une expérience en tant que conducteur dans un véhicule équipé d'au moins un système d'aide à la conduite (contrôle de vitesse adaptatif, régulateur de vitesse, limiteur de vitesse, maintien dans la voie, freinage automatique d'urgence, assistance au stationnement) ?

- Aux détenteurs du permis de conduire, en % -





# Les limiteurs / régulateurs de vitesse sont largement répandus, nettement plus que les autres systèmes d'aide à la conduite

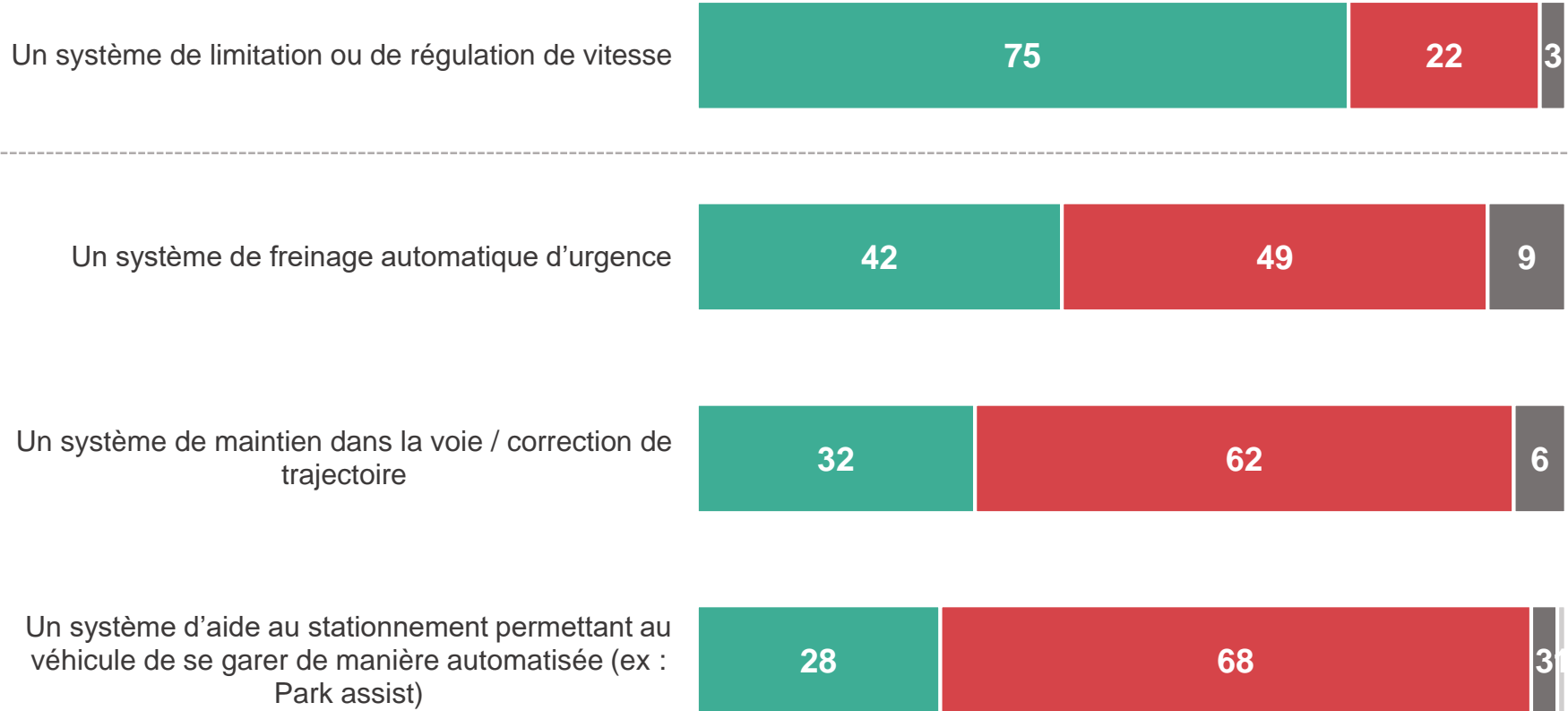
Avez-vous, au sein de votre foyer, un véhicule équipé de chacun des systèmes d'aide à la conduite suivants ?

- Aux détenteurs du permis de conduire ayant au moins un véhicule dans leur foyer, en % -



**81%** de ceux qui ont le permis possèdent au moins un véhicule équipé de l'un de ces systèmes d'aide à la conduite au sein de leur foyer

*Hommes : 88%*  
*Moins de 35 ans : 89%*  
*PCS+ : 87%*  
*Conduisent plus de 15 000km/an : 93%*



■ Oui

■ Non

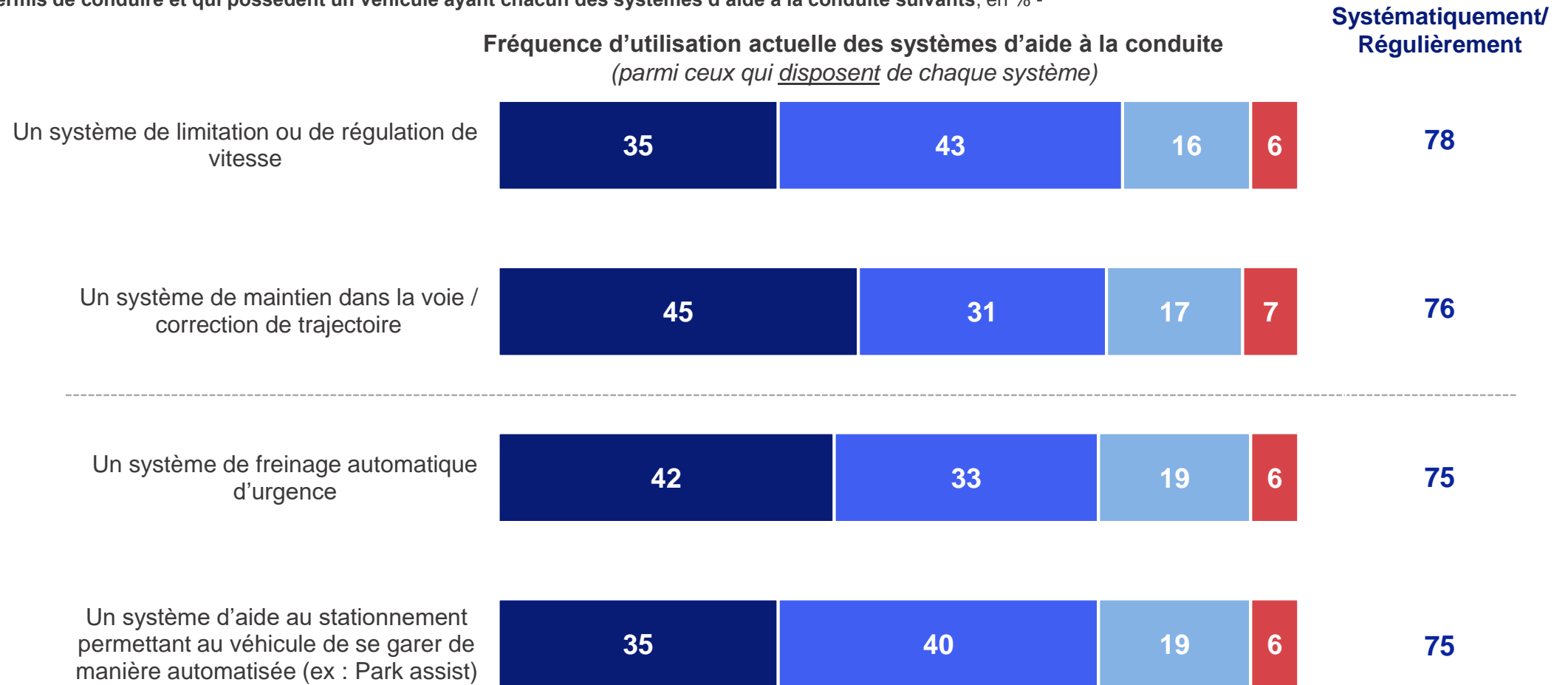
■ Ne sait pas

■ Ne se prononce pas

# Ces systèmes d'aide à la conduite sont utilisés de manière régulière voire systématique par la plupart de ceux qui en disposent...

Si votre véhicule était équipé de chacun des systèmes d'aide à la conduite suivants, à quelle fréquence l'utiliserez-vous (ou à quelle fréquence l'utilisez-vous aujourd'hui si votre véhicule en est équipé) ?

- Aux détenteurs du permis de conduire et qui possèdent un véhicule ayant chacun des systèmes d'aide à la conduite suivants, en % -



■ Systématiquement (lors de chaque trajet ou presque)

■ Régulièrement

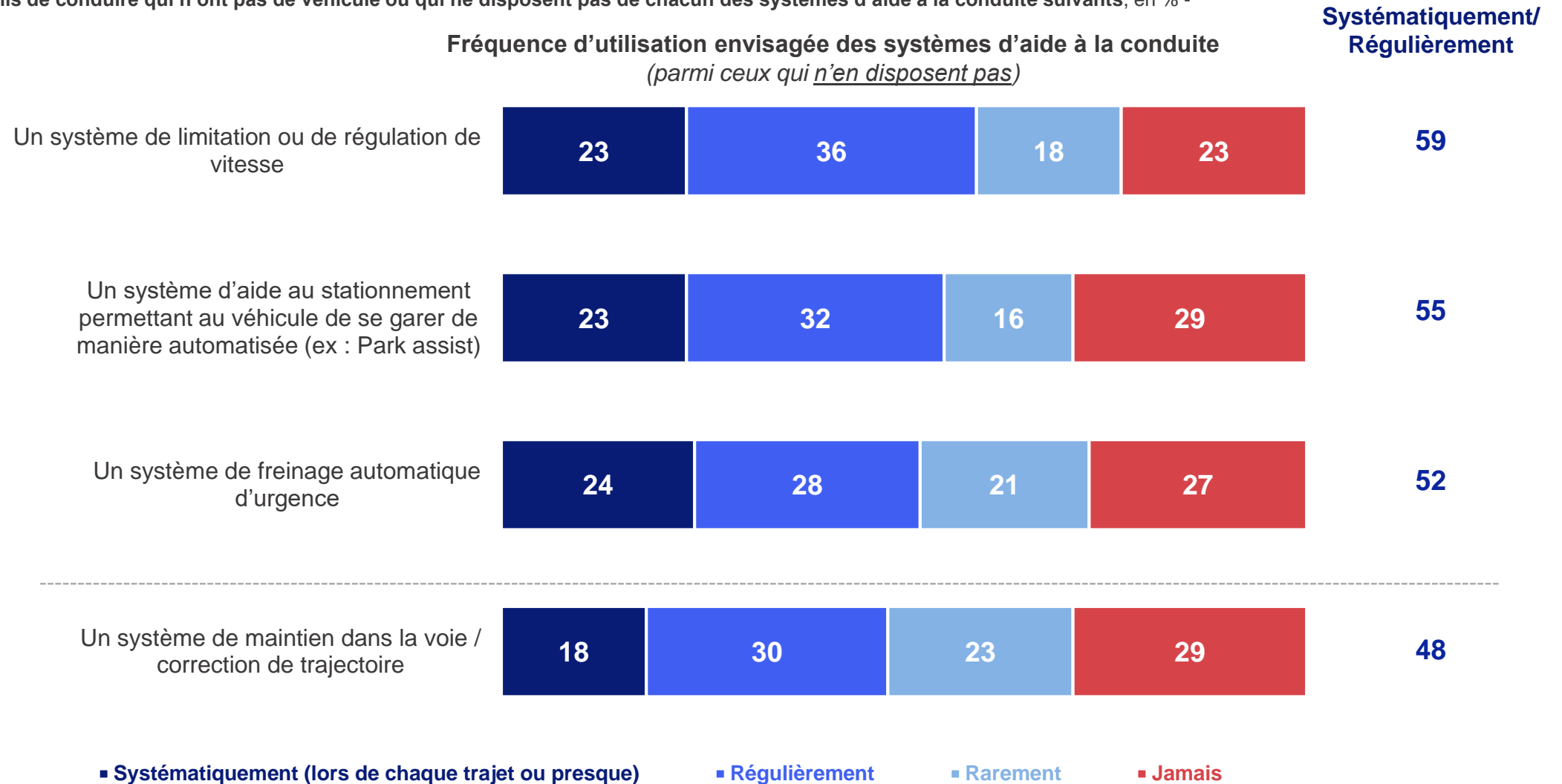
■ Rarement

■ Jamais

## ... alors que ceux qui n'en disposent pas aujourd'hui se montrent un peu plus nuancés sur leur utilisation envisagée de ces différents systèmes d'aide à la conduite

Si votre véhicule était équipé de chacun des systèmes d'aide à la conduite suivants, à quelle fréquence l'utiliseriez-vous (ou à quelle fréquence l'utilisez-vous aujourd'hui si votre véhicule en est équipé) ?

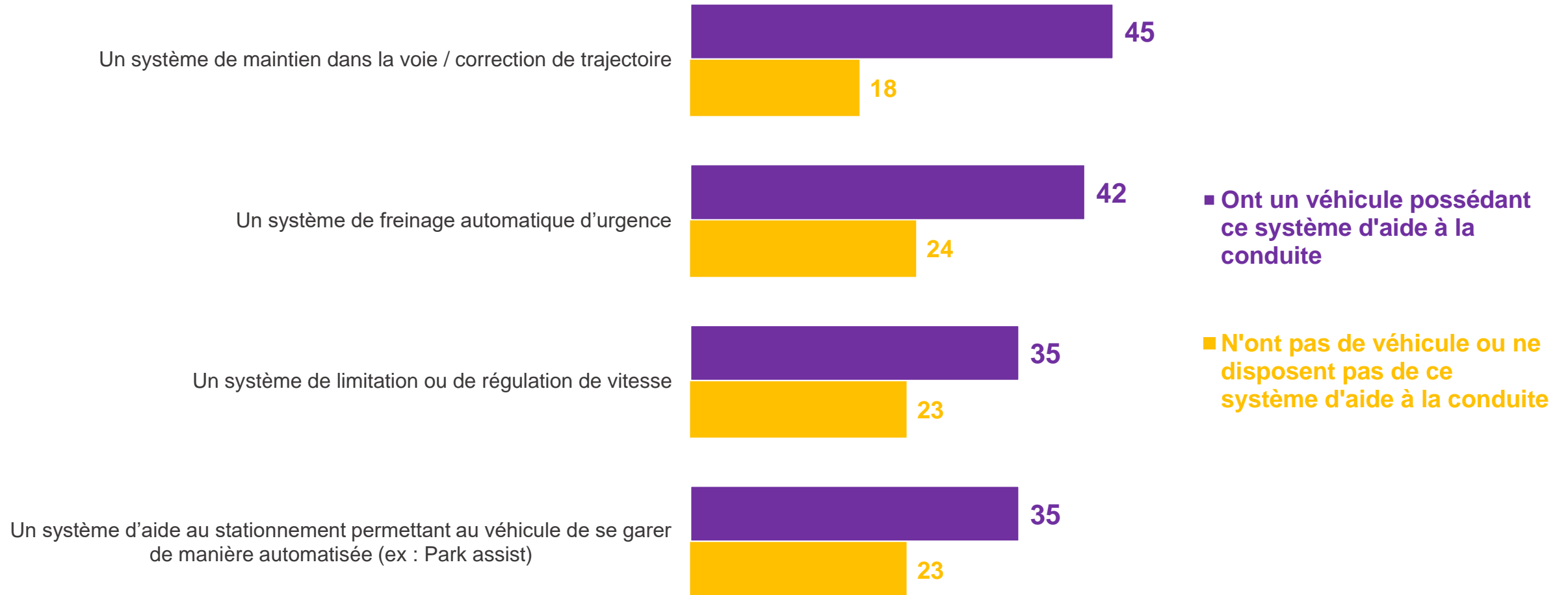
- Aux détenteurs du permis de conduire qui n'ont pas de véhicule ou qui ne disposent pas de chacun des systèmes d'aide à la conduite suivants, en % -



# Comparatif : ceux n'ayant pas à leur disposition ces différents systèmes d'aide à la conduite pensent qu'ils les utiliseraient moins fréquemment que ceux en disposant aujourd'hui

Si votre véhicule était équipé de chacun des systèmes d'aide à la conduite suivants, à quelle fréquence l'utiliserez-vous (ou à quelle fréquence l'utilisez-vous aujourd'hui si votre véhicule en est équipé) ?

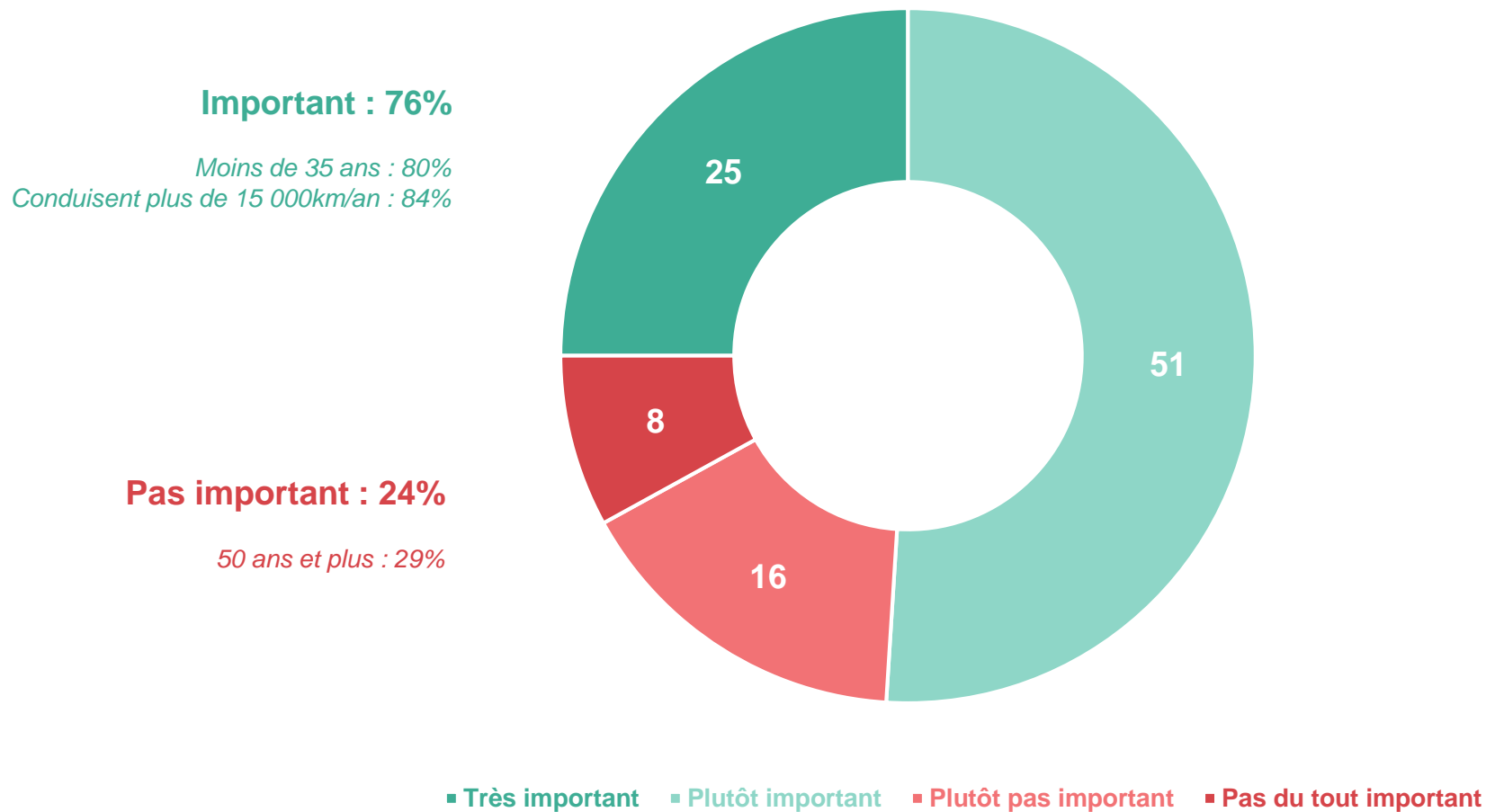
- Aux détenteurs du permis de conduire, en % de réponses « **Systematiquement** » -



# La présence de systèmes d'aide à la conduite représente un critère important (sans être décisif) lors de l'achat d'un véhicule pour plus des 3/4 des détenteurs du permis de conduire

De manière générale, la présence de systèmes d'aide à la conduite (contrôle de vitesse adaptatif, régulateur de vitesse, limiteur de vitesse, maintien dans la voie, freinage automatique d'urgence, assistance au stationnement) est-elle pour vous un critère important ou non lors de l'achat d'un véhicule ?

- Aux détenteurs du permis de conduire, en % -





# Perception des fonctionnalités d'un véhicule automatisé permettant la délégation de conduite

---

*On appelle véhicule automatisé un véhicule capable d'effectuer certaines manœuvres dans certaines conditions de circulation sans l'intervention d'un conducteur à bord pendant ces manœuvres (on parle ici de « délégation de conduite » de la part du conducteur).*

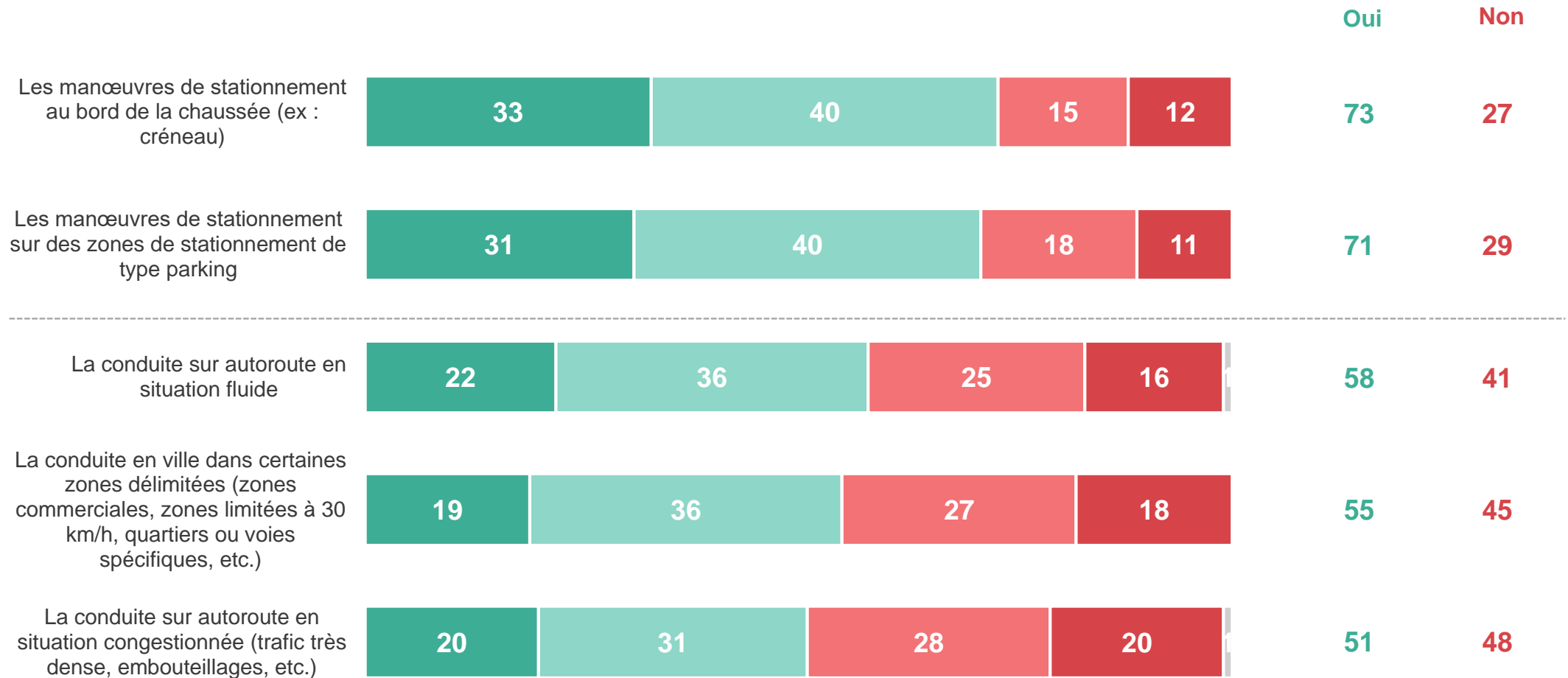
---



# Les détenteurs du permis de conduire se disent majoritairement prêts à déléguer la responsabilité de la conduite à un véhicule automatisé pour des manœuvres de stationnement, un peu moins pour des situations de circulation

Seriez-vous prêt(e), en tant que conducteur, à déléguer la responsabilité de la conduite à un véhicule automatisé dans chacune des situations suivantes ?

- Aux détenteurs du permis de conduire, en % -

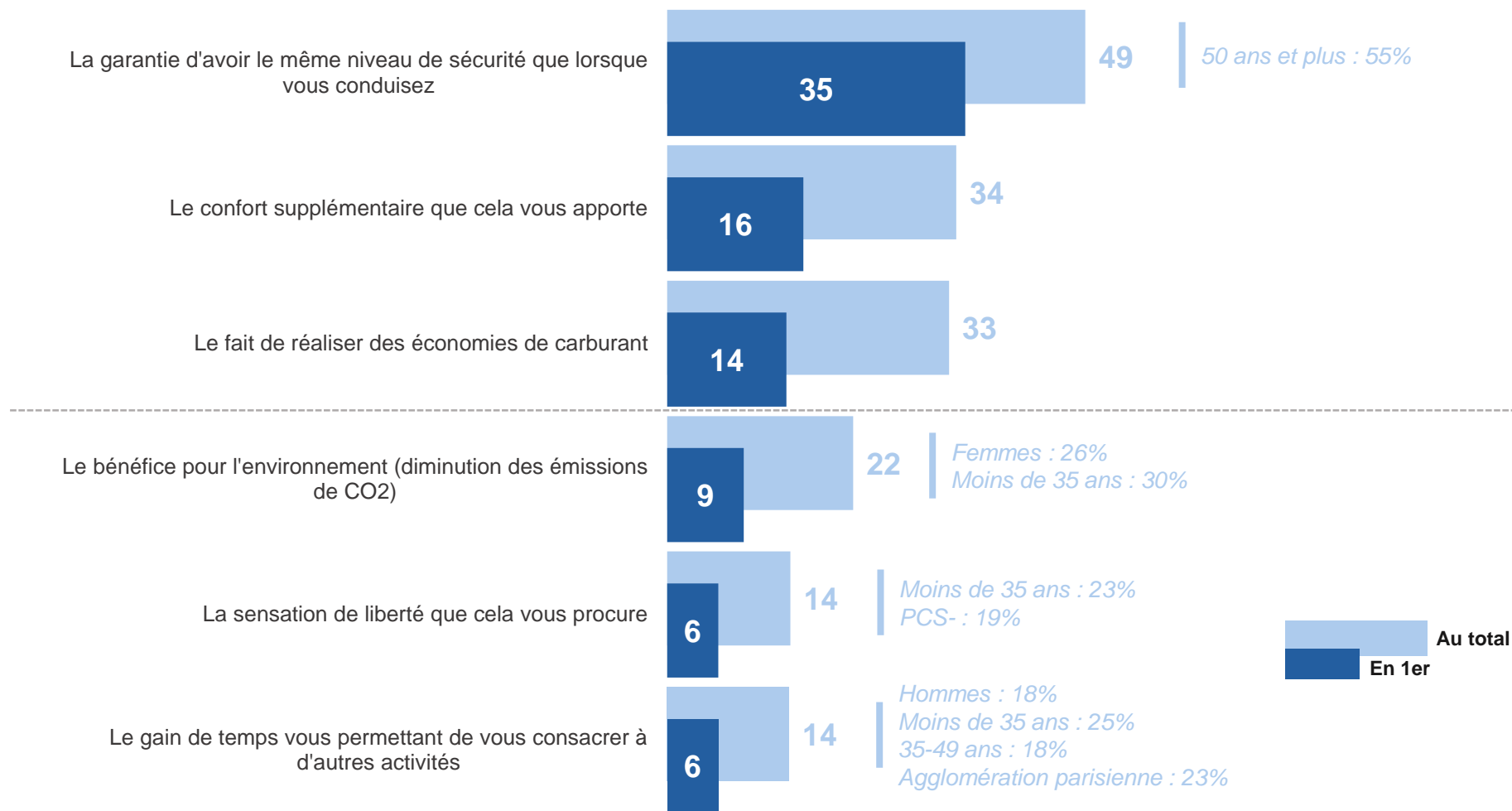


■ Oui, certainement  
 ■ Oui, probablement  
 ■ Non, probablement pas  
 ■ Non, certainement pas  
 ■ Ne se prononce pas

# Une garantie du niveau de sécurité serait de loin le premier levier pour inciter à déléguer davantage la conduite à un véhicule automatisé, devant le gain de confort et les économies de carburant réalisées

Pour vous, quels sont les deux principaux critères qui pourraient vous inciter à déléguer davantage la conduite à un véhicule automatisé ? En premier ? En second ?

- Aux détenteurs du permis de conduire, en % -



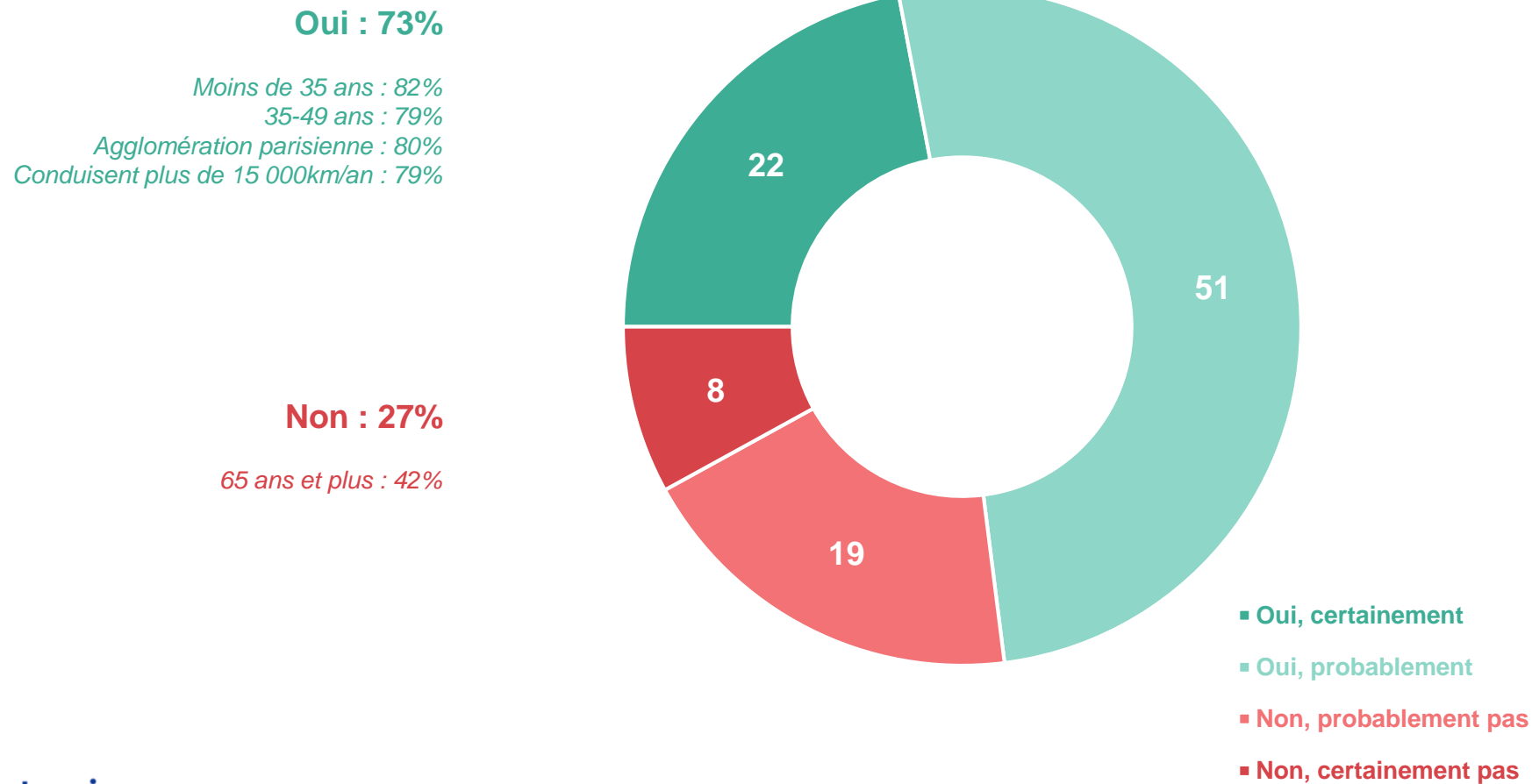
Rien de tout cela : 14% | 65 ans et plus : 23%



## Près des 3/4 des détenteurs du permis de conduire estiment qu'une meilleure connaissance du fonctionnement des véhicules automatisés pourrait les inciter à utiliser les fonctions de délégation de conduite

Pensez-vous qu'une meilleure connaissance du fonctionnement des véhicules automatisés (niveau de sécurité procuré par les systèmes automatisés, rôle et obligations des conducteurs en situation de délégation de conduite, etc.) vous inciterait à utiliser les fonctions de délégation de conduite ?

- Aux détenteurs du permis de conduire, en % -





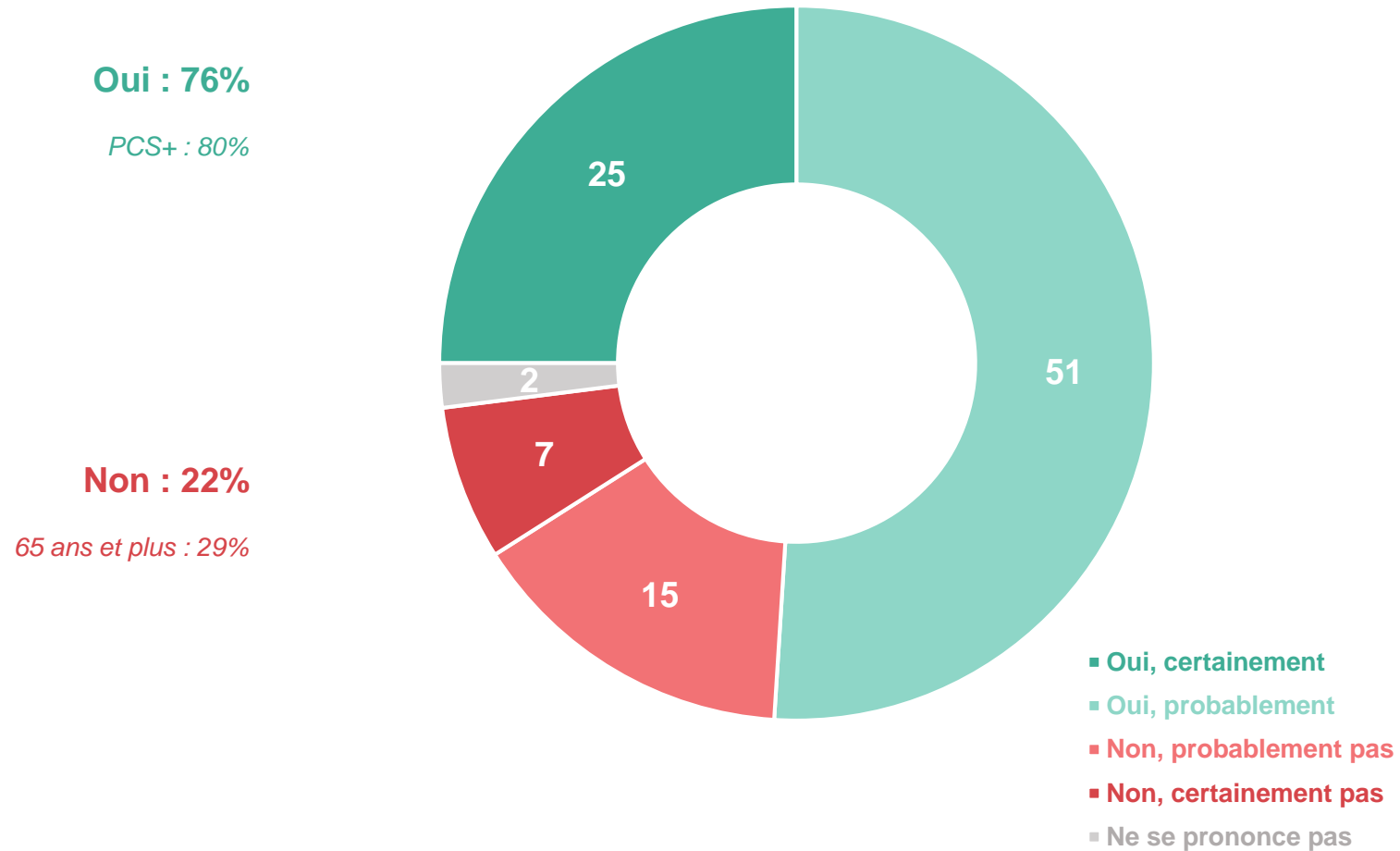
# Formation et sensibilisation aux systèmes d'aide à la conduite et à la délégation de conduite



## Lors de l'achat d'un véhicule, 76% des détenteurs du permis de conduire estiment que le fait d'avoir une formation sur les systèmes d'aide à la conduite les inciterait à utiliser ce type de fonctions

Selon vous, si une formation sur les systèmes d'aide à la conduite (contrôle de vitesse adaptatif, régulateur de vitesse, limiteur de vitesse, maintien dans la voie, freinage automatique d'urgence, assistance au stationnement) était proposée au moment de l'achat d'un véhicule, cela vous inciterait-il à utiliser ce type de fonctions ?

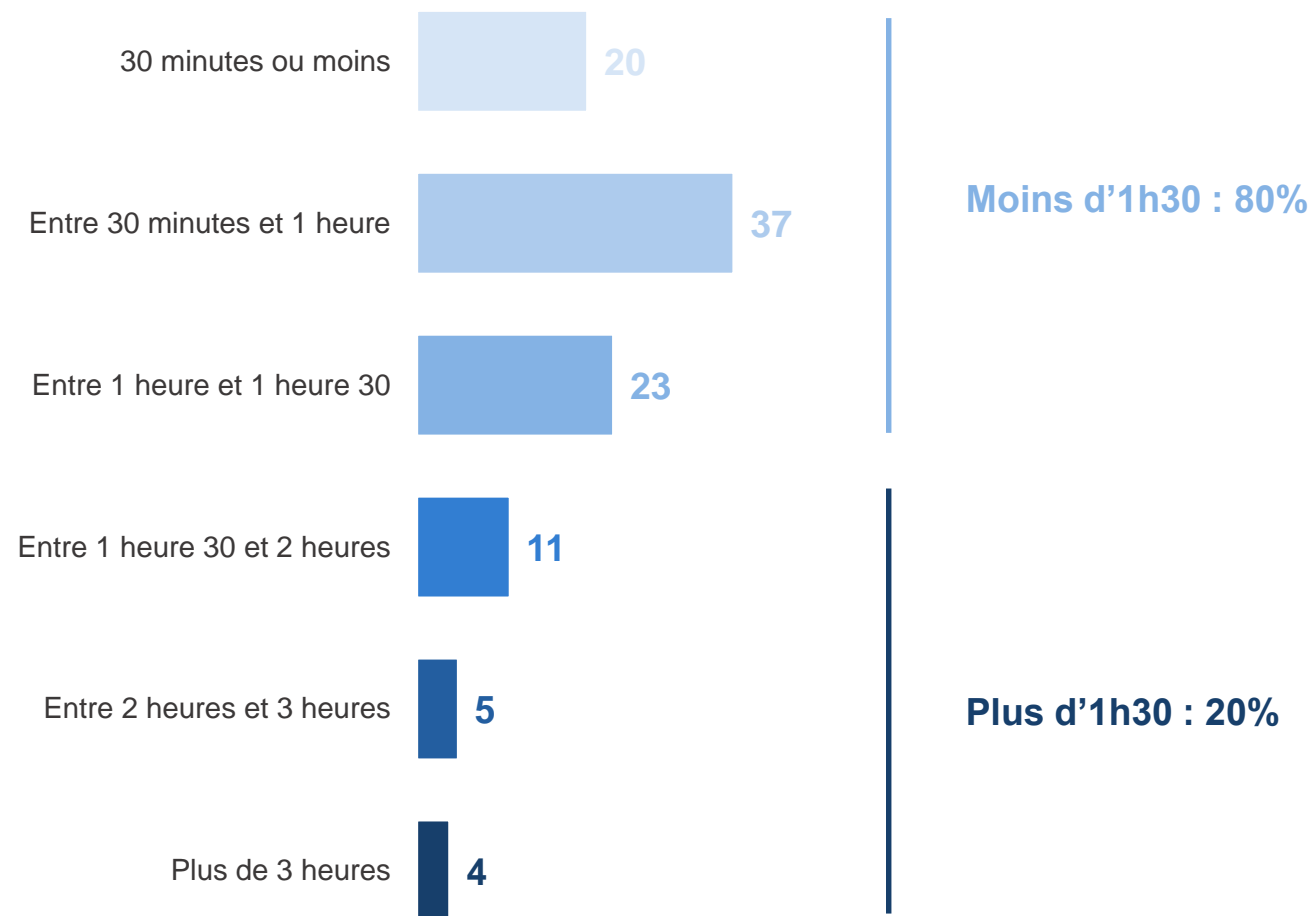
- Aux détenteurs du permis de conduire, en % -



## Ce type de formation devrait durer moins d'1h30 pour une grande majorité d'entre eux

Si une formation sur les systèmes d'aide à la conduite (contrôle de vitesse adaptatif, régulateur de vitesse, limiteur de vitesse, maintien dans la voie, freinage automatique d'urgence, assistance au stationnement) était proposée au moment de l'achat d'un véhicule, combien de temps devrait-elle durer en moyenne selon vous ?

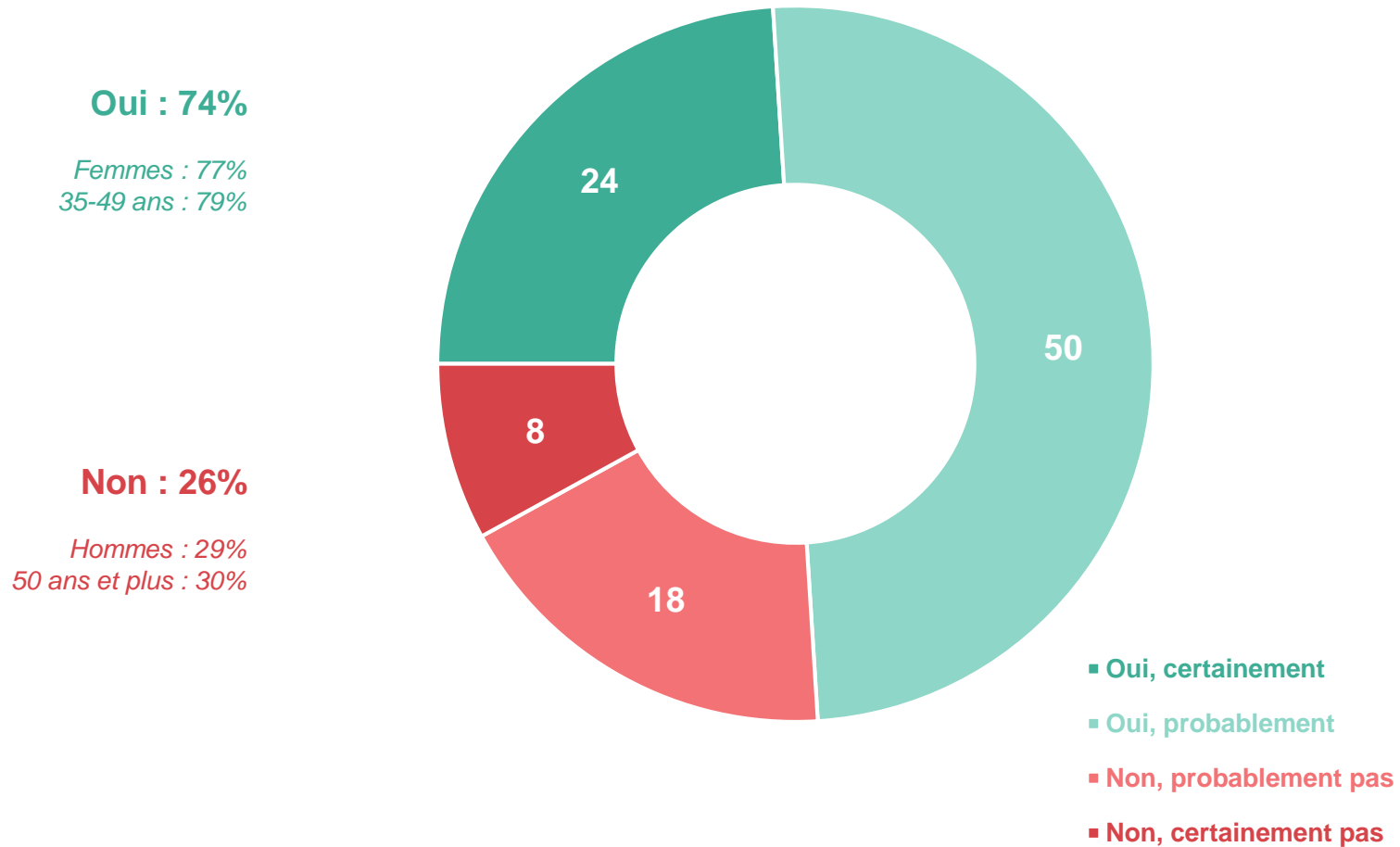
- Aux détenteurs du permis de conduire, en % -



# De même, lors de l'achat d'un véhicule, 74% des détenteurs du permis de conduire estiment que le fait d'avoir une formation sur la délégation de conduite les inciterait à utiliser ce type de fonctions

Selon vous, si une formation sur la délégation de conduite était proposée au moment de l'achat d'un véhicule, cela vous inciterait-il à utiliser ce type de fonctions ?

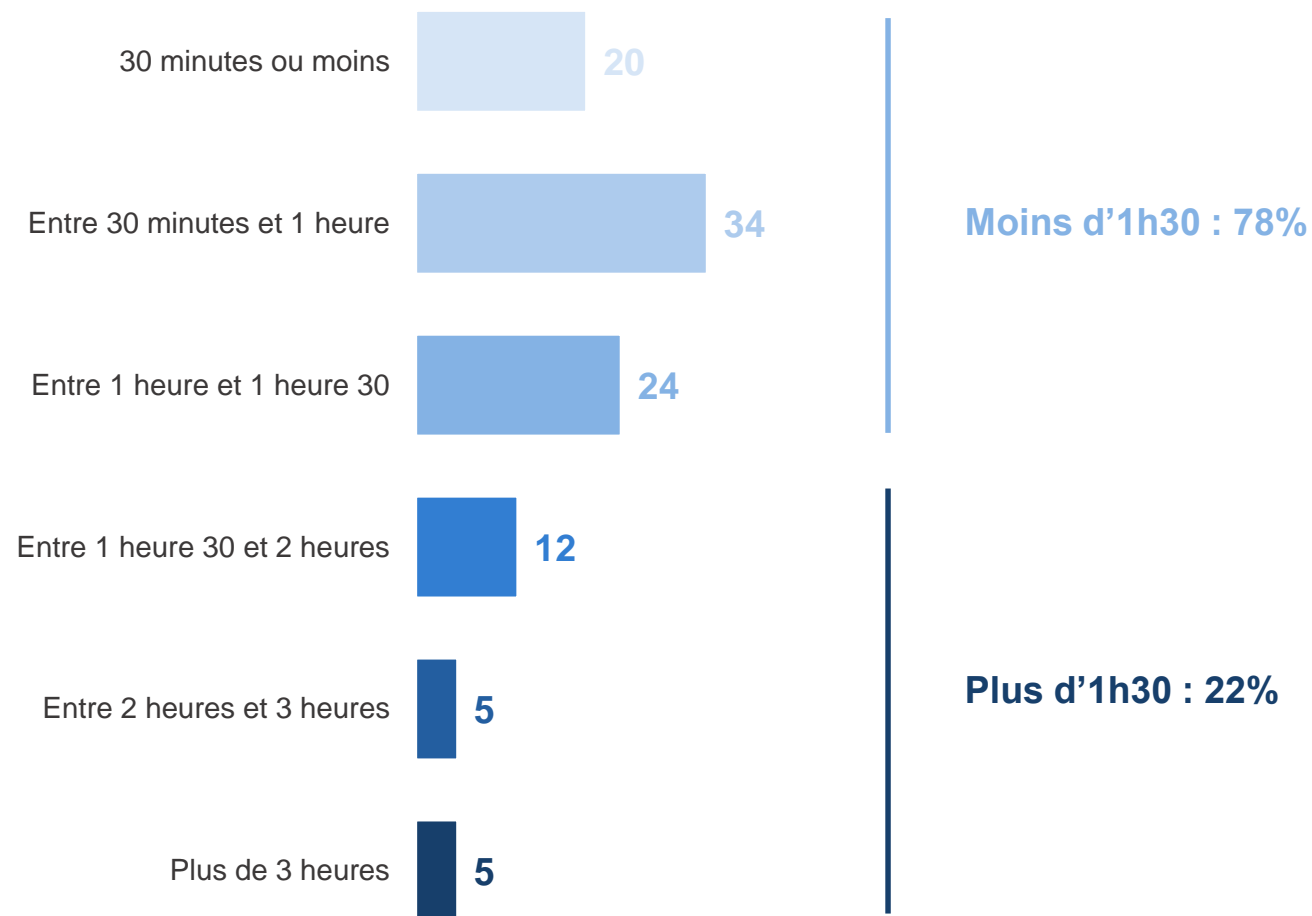
- Aux détenteurs du permis de conduire, en % -



## Là encore, ce type de formation devrait durer moins d'1h30 pour une grande majorité d'entre eux

Si une formation sur la délégation de conduite était proposée au moment de l'achat d'un véhicule, combien de temps devrait-elle durer en moyenne selon vous ?

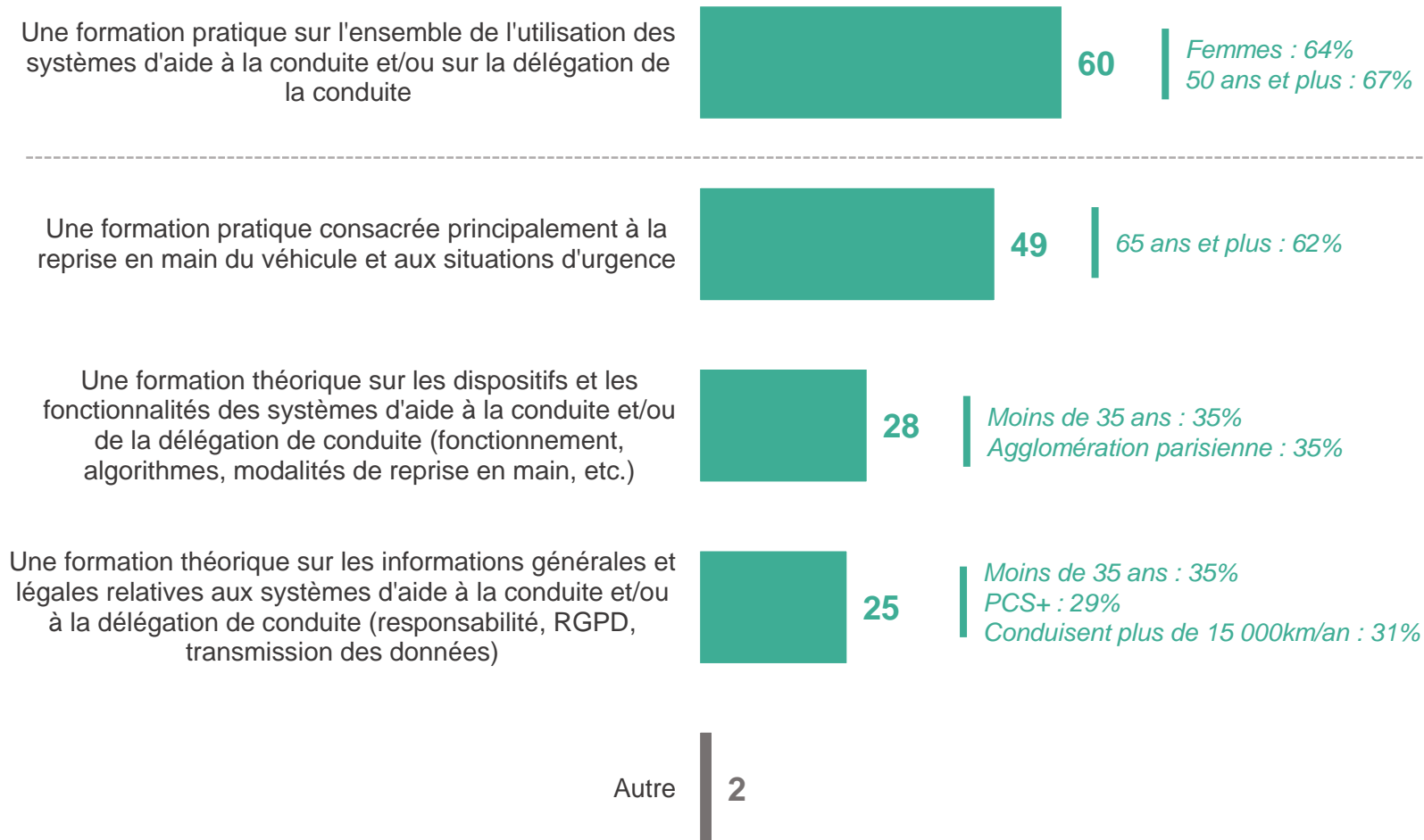
- Aux détenteurs du permis de conduire, en % -



# S'ils devaient participer à une formation sur les systèmes d'aide à la conduite et/ou à la délégation de conduite, les Français privilégieraient les aspects pratiques aux aspects théoriques

Si vous deviez participer à une formation sur les systèmes d'aide à la conduite et/ou la délégation de conduite lors de l'achat d'un véhicule, quels aspects parmi les suivants souhaiteriez-vous aborder lors de ce type de formation ? – Réponses données à l'aide d'une liste, plusieurs réponses possibles

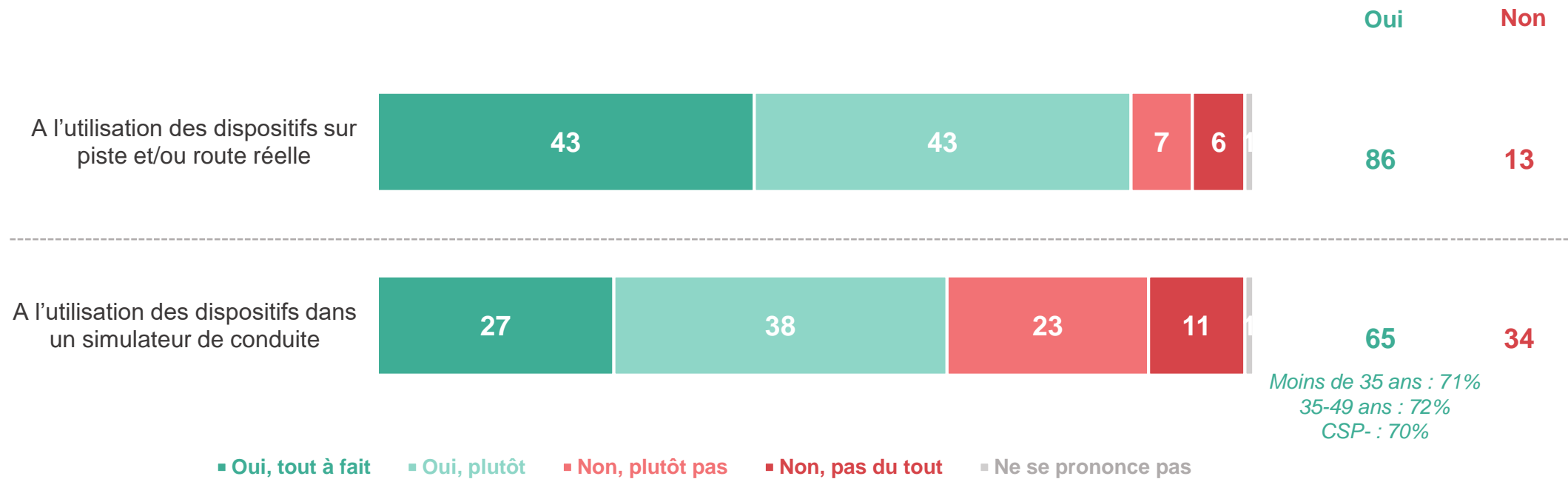
- Aux détenteurs du permis de conduire, en % -



# Et ils souhaiteraient être formés en priorité sur piste et/ou route réelle, même si beaucoup seraient ouverts à un complément sur simulateur de conduite

Dans le cas où une formation pratique vous serait dispensée lors de l'achat d'un véhicule équipé de système d'aides à la conduite ou d'un véhicule automatisé, souhaiteriez-vous être formé... ?

- Aux détenteurs du permis de conduire, en % -







# Regard des Français sur les services de transport public routier automatisé

---

*Nous allons maintenant vous poser quelques questions sur différents types de services de transport public routier automatisé, c'est-à-dire qui seraient fournis grâce à l'utilisation de véhicules automatisés/autonomes.*

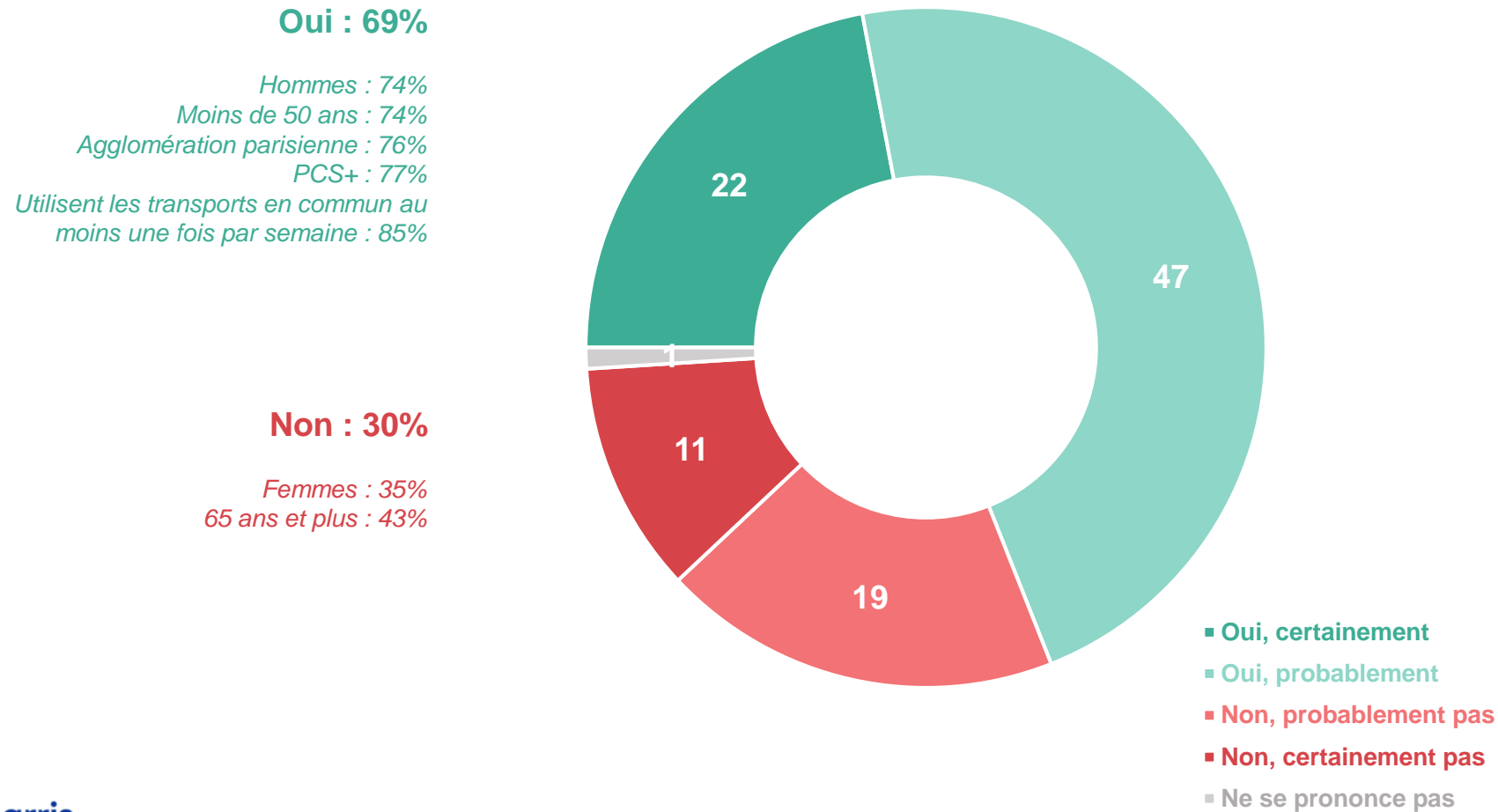
---



# Près de 7 Français sur 10 se disent prêts à utiliser un service de transport public conduit de façon automatisée, et encore plus parmi les utilisateurs réguliers de transports en commun

Seriez-vous prêt(e) à utiliser un service de transport public type bus ou navette conduit de façon automatisée ?

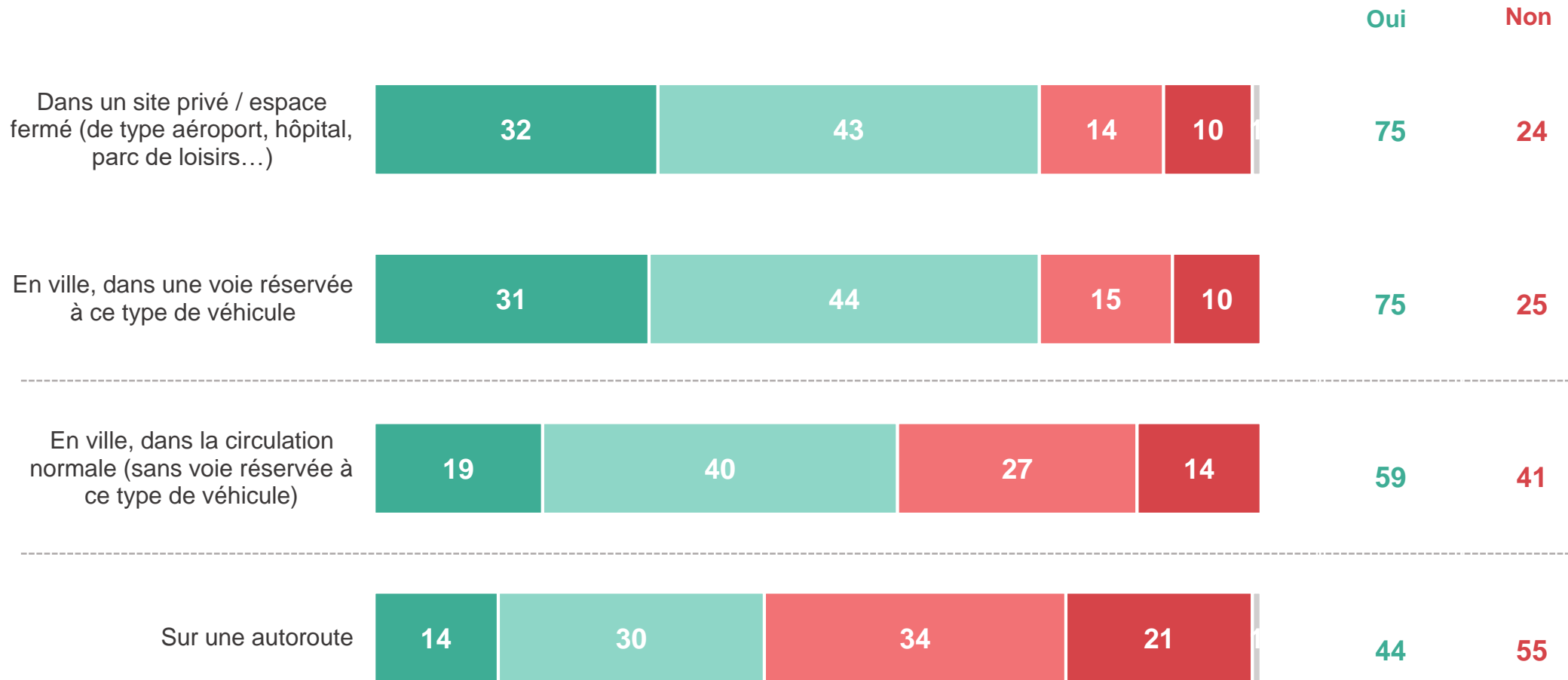
- À tous, en % -



## Plus précisément, ils seraient majoritairement favorables à utiliser ce type de service dans un espace fermé ou une voie réservée en ville, mais nettement plus nuancés en ce qui concerne la circulation ordinaire, notamment sur autoroute

Plus précisément, seriez-vous prêt(e) à utiliser un service de transport public type bus ou navette conduit de façon automatisée dans chacune des situations suivantes ?

- À tous, en % -



■ Oui, certainement ■ Oui, probablement ■ Non, probablement pas ■ Non, certainement pas ■ Ne se prononce pas

# Ceux qui utilisent les transports en commun se montrent davantage prêts à utiliser un service de transport public conduit de façon automatisée dans chacune de ces situations

Plus précisément, seriez-vous prêt(e) à utiliser un service de transport public type bus ou navette conduit de façon automatisée dans chacune des situations suivantes ?

- À tous, en % de réponses « Oui » -

Dans un site privé / espace fermé  
(de type aéroport, hôpital, parc de  
loisirs...)



PCS+ : 81%  
Utilisent les transports en commun au moins une fois  
par semaine : 85%

En ville, dans une voie réservée à  
ce type de véhicule



Agglomération parisienne : 83%  
PCS+ : 79%  
Utilisent les transports en commun au moins une fois  
par semaine : 86%

En ville, dans la circulation normale  
(sans voie réservée à ce type de  
véhicule)



Hommes : 62%  
Moins de 50 ans : 67%  
PCS+ : 66%  
Utilisent les transports en commun au moins une fois par semaine : 71%

Sur une autoroute

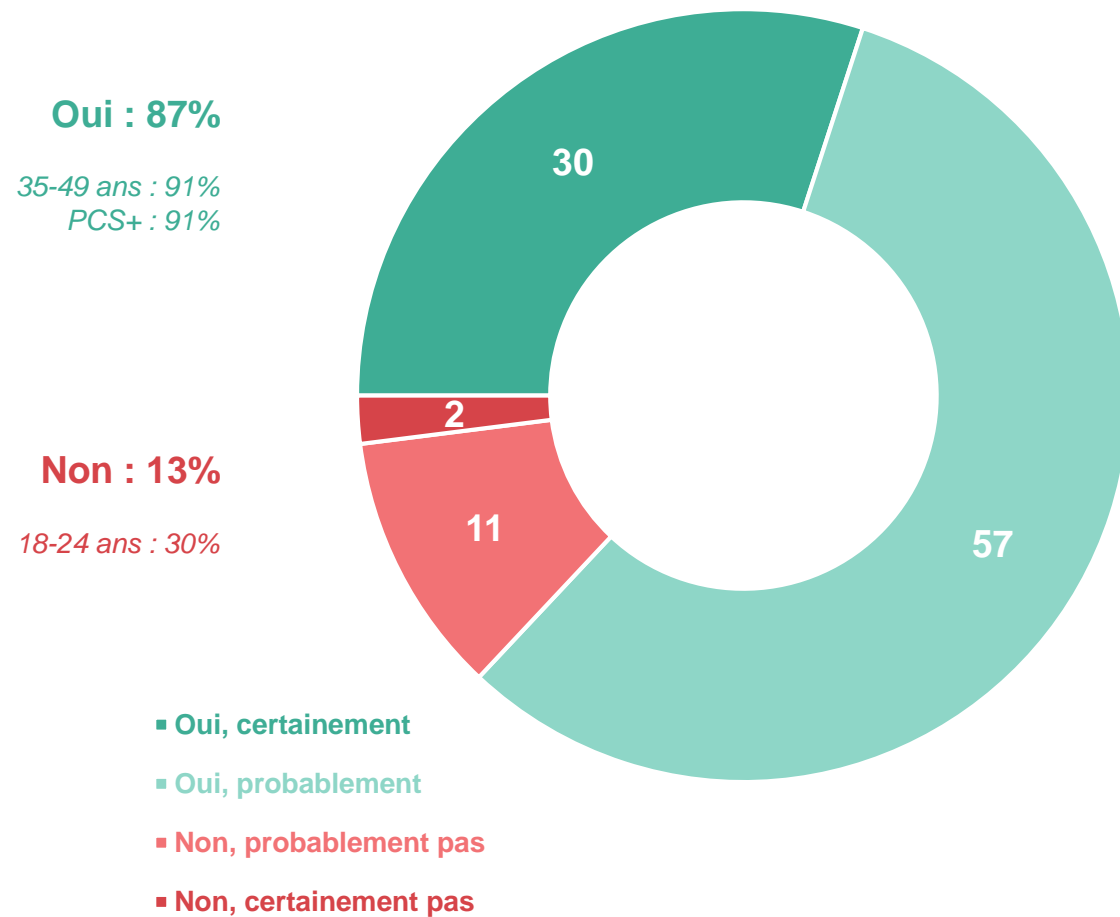


Hommes : 53%  
Moins de 50 ans : 54%  
Agglomération parisienne : 52%  
PCS+ : 57%  
Utilisent les transports en commun au moins une fois par semaine : 60%

## Ceux qui seraient prêts à utiliser un service de transport public de façon automatisée sont très majoritairement favorables à l'utiliser sans qu'aucun opérateur ne soit à bord

Et seriez-vous prêt(e) à utiliser un service de transport public automatisé (type bus ou navette) dans lequel il n'y aurait aucun opérateur à bord, mais avec un opérateur présent à distance pour assurer le bon fonctionnement du véhicule et la sécurité ?

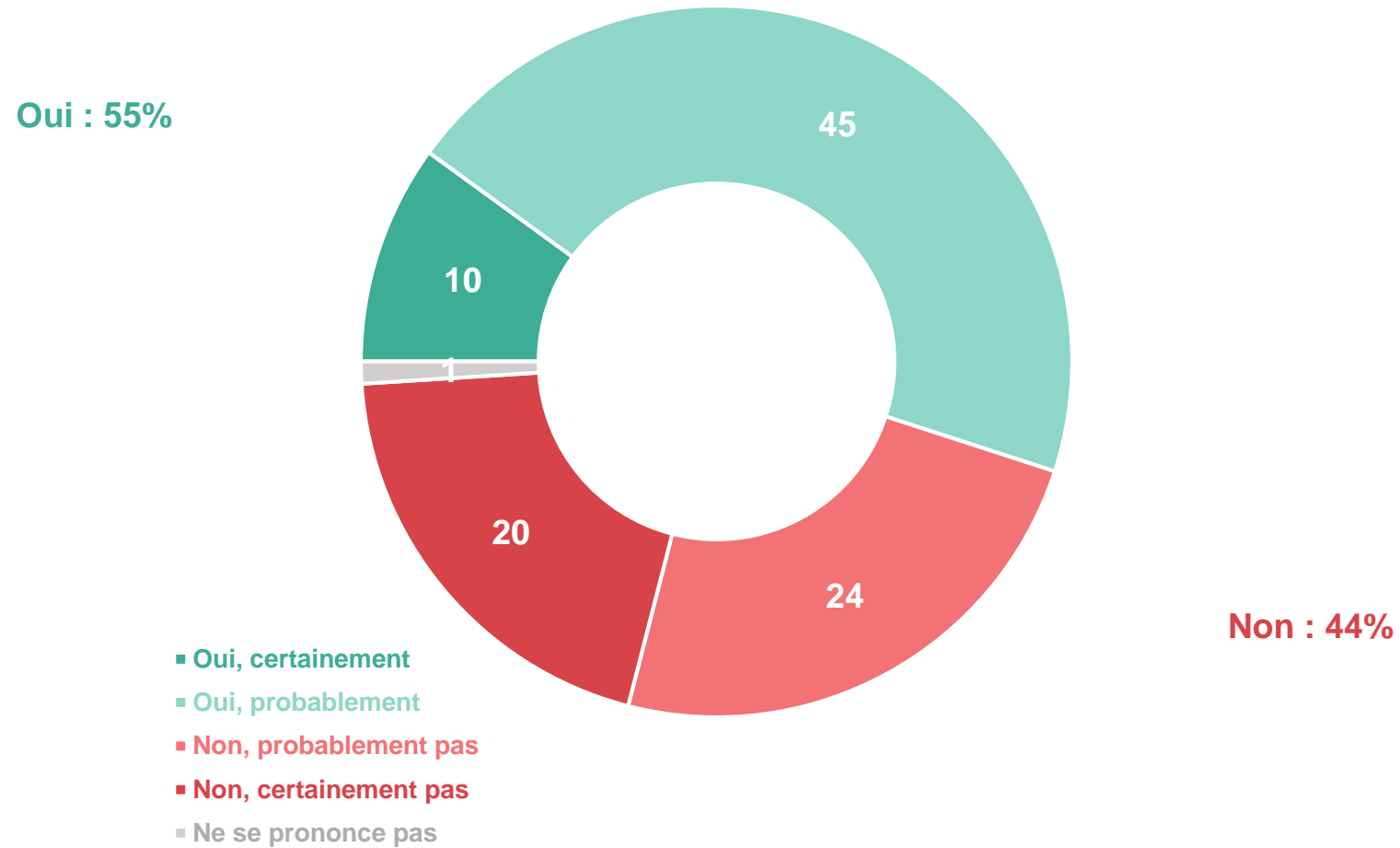
- À ceux qui **sont prêts à utiliser un service de transport public de façon automatisée**, en % -



# La présence d'un opérateur à bord prêt à reprendre le contrôle du véhicule inciterait une courte majorité des réfractaires à utiliser un service de transport public automatisé

La présence d'un opérateur à bord prêt à reprendre le contrôle du véhicule vous inciterait-elle à utiliser un service de transport public automatisé (type bus ou navette) ?

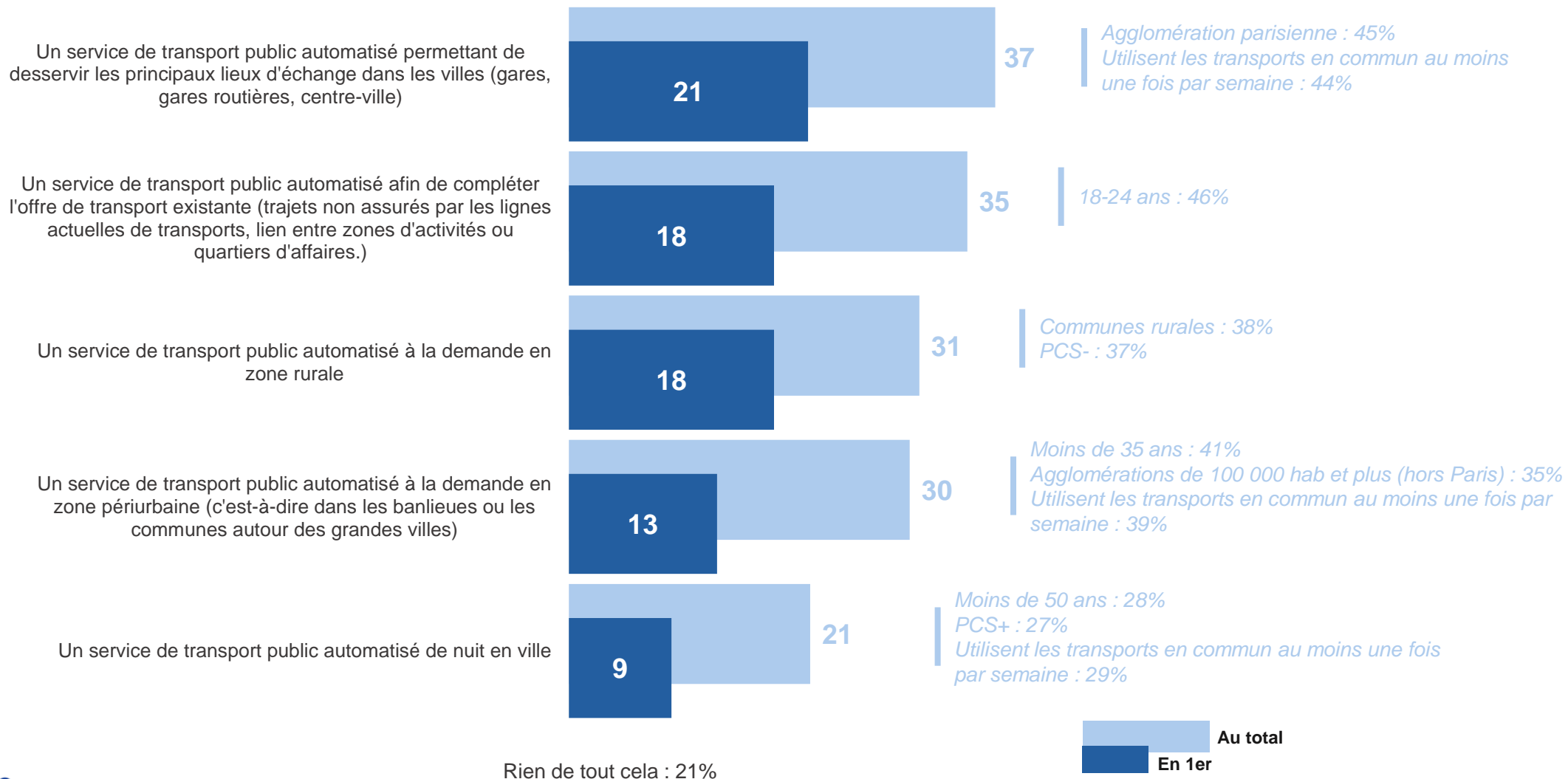
- À ceux qui ne sont pas prêts à utiliser un service de transport public de façon automatisée, en % -



# Les Français n'affichent pas de préférence nette en faveur d'un service en particulier, même s'ils voient un peu plus d'intérêt à un service desservant les principaux lieux d'échange en ville

Parmi les types de services suivants, lesquels présenteraient le plus d'intérêt à court terme pour vous personnellement, en fonction de l'usage que vous pourriez en avoir ? En premier ? En second ?

- À tous, en % -





# Regard des Français sur les services automatisés de fret et logistique

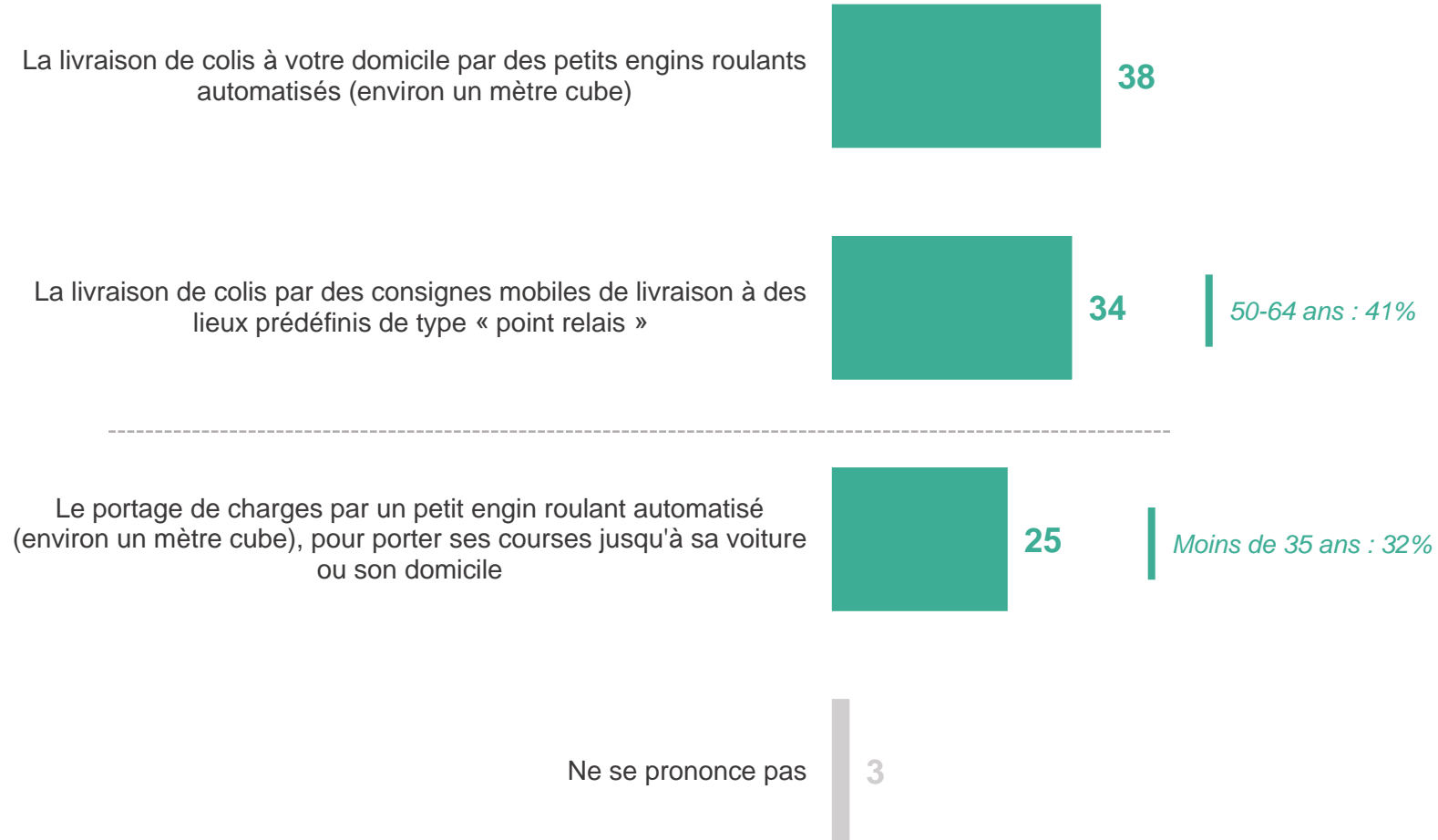




# A court terme, la livraison de colis à domicile par des engins roulants automatisés ou par des consignes mobiles de livraison à des lieux prédéfinis séduiraient davantage les Français qu'un portage de charges comme les courses

Parmi les types de services suivants, lequel présenterait le plus d'intérêt à court terme pour vous personnellement, en fonction de l'usage que vous pourriez en avoir ?

- À tous, en % -



# Contacts

Merci de noter que toute diffusion de ces résultats doit être accompagnée des éléments techniques suivants : le **nom de l'institut**, le **nom du commanditaire** de l'étude, la **méthode d'enquête**, les **dates de réalisation** et la **taille de l'échantillon**.

---

Suivez l'actualité de Harris Interactive sur :



[www.harris-interactive.com](http://www.harris-interactive.com)



[Facebook](#)



[Twitter](#)



[LinkedIn](#)

---

## Contact Harris Interactive en France :

- Jean-Daniel Lévy – Directeur délégué – Stratégies politiques et d'opinion – 01 44 87 60 66 – [jdlevy@harrisinteractive.fr](mailto:jdlevy@harrisinteractive.fr)