

UN G7

RESPONSABLE



LE G7 COMPENSE
SES ÉMISSIONS
DE GAZ À EFFET
DE SERRE



LUTTER CONTRE LES INÉGALITÉS
PAR LA PROTECTION
DE LA BIODIVERSITÉ ET DU CLIMAT

DES PROJETS FORESTIERS DANS LE PAYS BASQUE

Les émissions de gaz à effet de serre du sommet du G7 de Biarritz (24-26 août 2019) seront majoritairement compensées par le financement de projets forestiers bénéficiant du label bas-carbone portés par une coopérative basque. Ce sont les premiers projets à bénéficier du label depuis son lancement officiel en avril 2019.

La coopérative Sugarai a vu le jour en 2015 pour gérer et valoriser au mieux le patrimoine forestier de la vallée d'Hergarai, au cœur du Pays basque.

Fruit d'une initiative des habitants de la vallée, la coopérative bénéficie de l'engagement des communes alentour d'Ahaxe, Behorlegui, Bussunaritz, Lecumberri et Mendive, mais aussi de celui des collectivités publiques locales dont la communauté d'agglomération ...

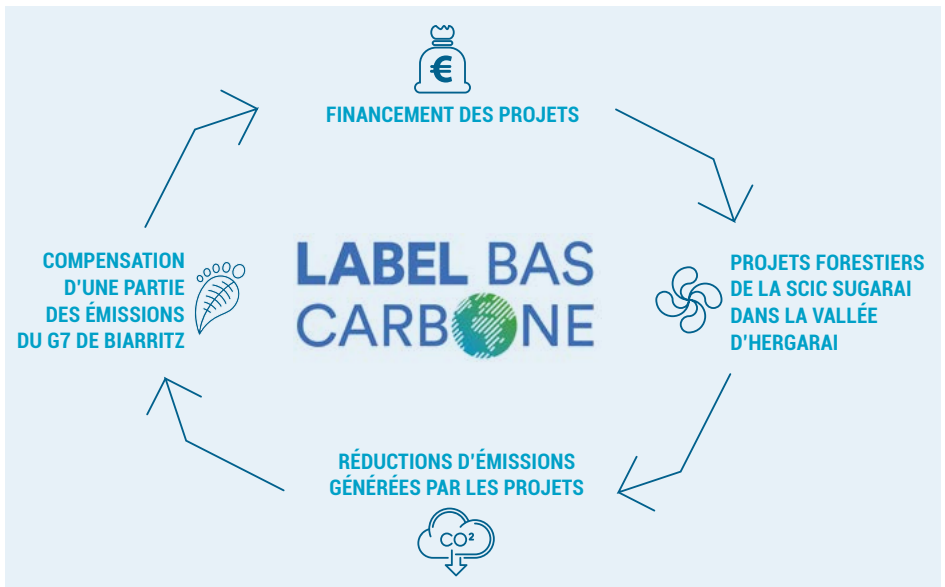


Pays basque et la région Nouvelle-Aquitaine. Elle s'appuie aussi sur un comité de parrainage formé autour d'entreprises volontaires locales et nationales comme La Poste, partenaire historique du label bas-carbone. Elle s'attache à développer une gestion rationnelle et durable de la forêt et à favoriser l'essor d'une filière bois-énergie en circuit court, contribuant à la création d'emplois dans la vallée.

Aujourd'hui, la coopérative Sugarai souhaite agrandir sa plateforme de stockage et de transformation et développer de nouveaux projets forestiers dans la vallée d'Hergarai. Grâce au label bas-carbone, ces projets vont pouvoir bénéficier des financements nécessaires à leur développement.

LE LABEL BAS CARBONE

Il offre un cadre innovant et transparent garantissant le caractère vertueux et la qualité des projets avec un haut niveau d'exigence économique, sociale et environnementale.



CO-BÉNÉFICES INDUITS PAR LES PROJETS

- ▶ Protection de l'abeille noire du Pays basque
- ▶ Renforcement de la gestion durable des forêts
- ▶ Développement économique de la vallée d'Hergarai
- ▶ Gestion du bois en circuit-court

EN SAVOIR +

www.ecologique-solidaire.gouv.fr/label-bas-carbone
www.elysee.fr/g7



ecologique-solidaire.gouv.fr