



ENVIRONMENT

EASME

Executive Agency for Small and Medium-sized Enterprises

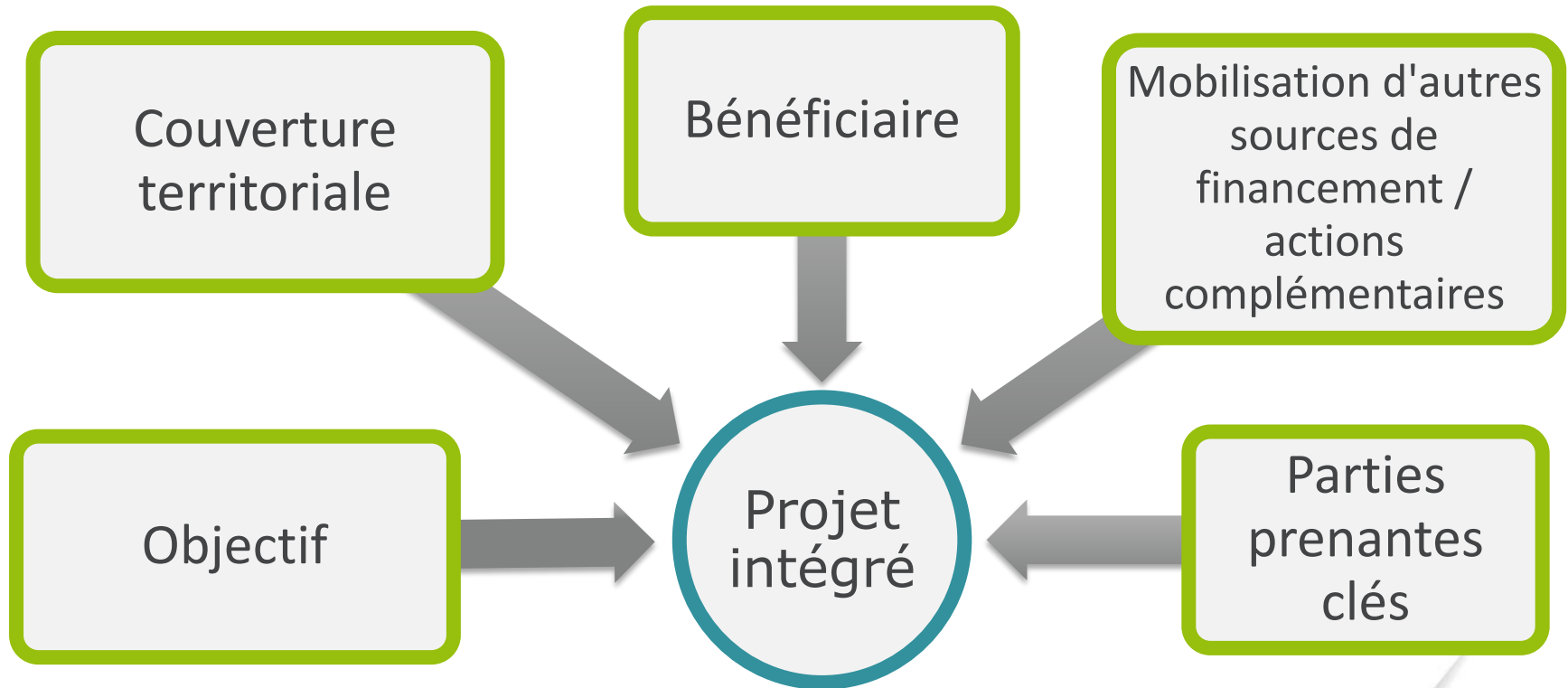
LES PROJETS INTÉGRÉS

Joëlle Noirfalisse - EASME

LIFE Info Day France
6 avril 2018

Executive
Agency for
SMEs

Les 5 caractéristiques des PI



1 - OBJECTIF du PI

Mise en œuvre d'une stratégie ou d'un plan d'un plan d'action requis une des législations spécifiques de l'UE en matière d'environnement ou de climat

Sous-prog	Domaine	Plan ou stratégie éligible
ENV	Nature	Programmes-cadres prioritaires (PAF) pour Natura 2000
ENV	Eau	Plans de gestion de district hydrographique (découlant de la directive cadre sur l'eau)
ENV	Déchets	Plans de prévention et de gestion des déchets (directive cadre déchets)
ENV	Air	Plans relatifs à la qualité de l'air (directive sur la qualité de l'air) ou programme de lutte contre la pollution atmosphérique (directive sur les plafonds d'émission nationaux)
CLIMAT	Atténuation	Plans d'action, stratégies d'atténuation des émissions de GES ou une feuille de route pour une économie à faible intensité de carbone spécifique à un secteur/industries, régionale ou nationale
CLIMAT	Adaptation	Plans d'action, stratégies d'adaptation ou feuilles de route locale, régionale ou nationale
CLIMAT	Zones urbaines	Plan d'action urbain ou communautaire encourageant la transition vers une société à faible intensité de carbone et résiliente aux effets du changement climatique



European
Commission

2 – Couverture territoriale

Grande échelle territoriale
Régionale, multirégionale, nationale ou transnationale

3 – Bénéficiaire

L'autorité en charge de la mise en œuvre
du plan ou de la stratégie visée

4 – Mobilisation d'autres sources de financement pour la mise en œuvre d'actions complémentaires

Actions complémentaires sur le même périmètre et/ou les mêmes actions sur un autre périmètre, financées par d'autres sources que le programme LIFE.

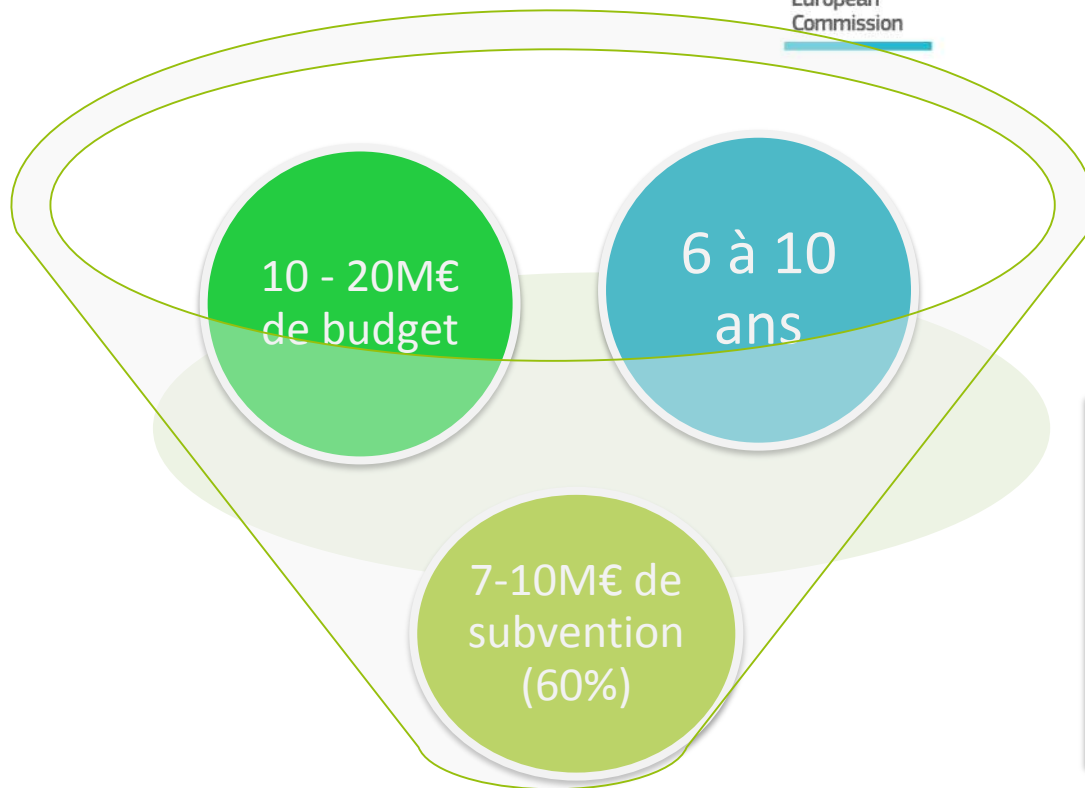
5 – Implication des parties prenantes clés

Associe l'ensemble des parties prenantes pertinentes pour la mise en œuvre du plan ou de la stratégie!

Quelques chiffres



European
Commission

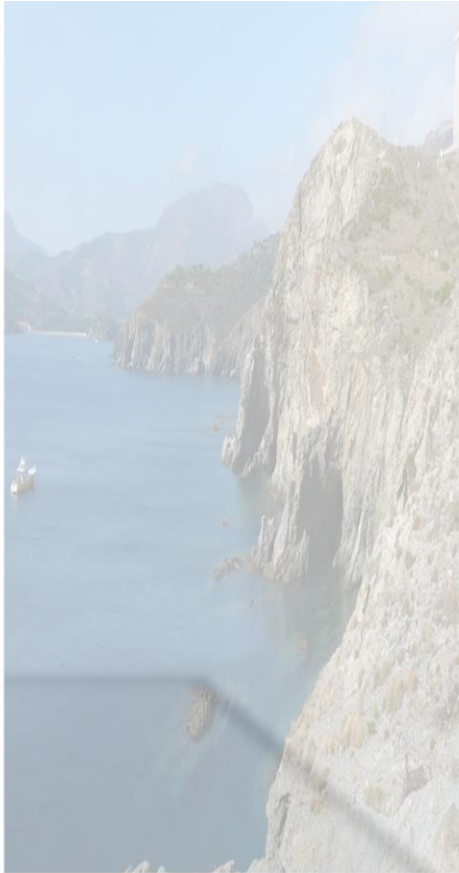


Projet Intégré moyen

Au moins 3 projets
par Etat Membre pour la
période 2014-2020 dont
au moins 1 projet par EM
par sous-programme (ENV
- Climat)

Mar Ha

ine bitats



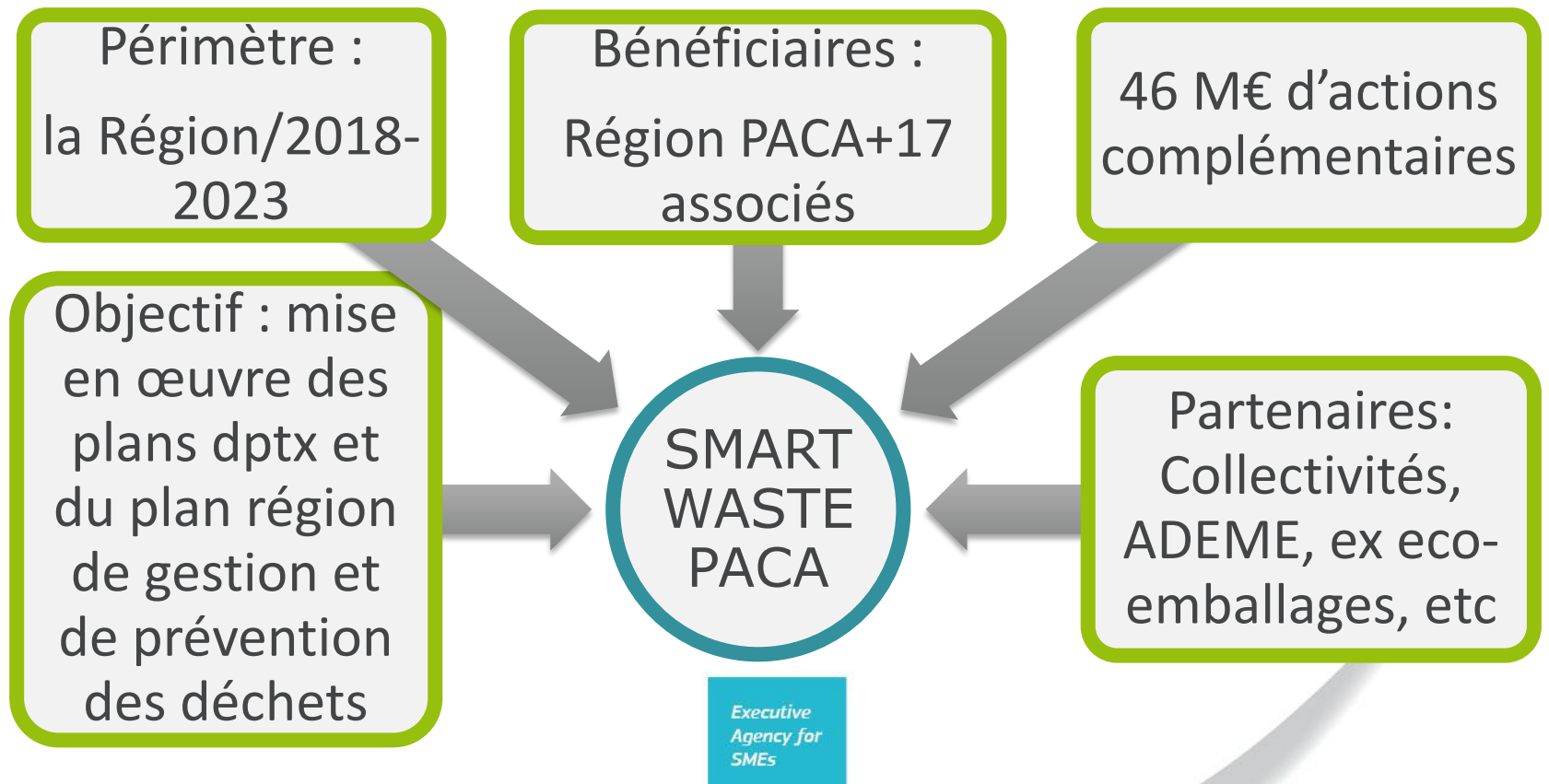
Projet intégré nature, pour une gestion efficace et équitable des habitats marins en France

- ❖ Cadre PNA (Plan d'actions National) – Natura 2000 en mer
- ❖ Durée: 8 ans (2018-2025) – 4 phases de 2 ans
- ❖ Mise en œuvre : AFB et 12 bénéficiaires associés
- ❖ Budget total: 22,3 million euros
- ❖ Intégration: 1 co-financeur/ 11 fonds complémentaires valorisés
- ❖ Périmètre: 2 régions biogéographiques (Atlantique et Méditerranéenne)



European
Commission

SMART WASTE PACA / Vers une économie circulaire en région PACA: Mise en œuvre des plans de gestion de déchets








A retenir



Les PI sont :

- ❖ principalement des projets **de mise en œuvre des obligations réglementaires des EM** (le caractère innovant des actions est marginal) ;
- ❖ particulièrement **sur les territoires où cette mise en œuvre peut être améliorée**;
- ❖ un **outil collaboratif** entre Commission et EM, dans une logique de prévention du contentieux ;
- ❖ des catalyseurs sur un territoire, permettant de mettre en place une **gouvernance autour d'un enjeu environnemental ou climatique** et de l'intégrer à d'autres politiques;
- ❖ dont il est également attendu un **impact positif sur l'emploi** et l'activité économique.

CALENDRIER PROVISIONNEL DE L'APPEL À PROPOSITIONS PI 2018

Phases	Dates	Domaines	Budget 2018
Publication de l'Appel	18 avril 2018		
Soumission note de synthèse 	5 septembre 2018		
Evaluation note de synthèse 	septembre - novembre 2018		
Invitation proposition complète 	novembre 2018		
Soumission proposition complète 	14 mars 2019		
Signature contrat de subvention 	été 2019		
		Climat atténuation	€ 15 Million
		Climat adaptation	€ 15 Million
		Nat/Bio	€ 57 Million
		Env/Re	€ 37 Million

Projets d'assistance technique

↕ Pour qui?

Porteurs de projets désirant soumettre une proposition de projet intégré et nécessitant d'une assistance pour finaliser la proposition

↕ Pour quoi?

Support pour l'élaboration de la proposition de projet intégré; dépôt de candidature pour la TA un an avant ou la même année que le dépôt de la proposition de projet intégré

↕ **Montant disponible:** 1 % max du budget annuel alloué aux PI

↕ **Taille moyenne :** max. 100.000 € par AT

↕ **Taux de cofinancement : 60%**



European
Commission

CALENDRIER PROVISIONNEL DE L'APPEL À PROPOSITIONS TA 2018

Phases	Dates
Publication de l'Appel	6 avril 2018
Soumission proposition 	8 juin 2018
Evaluation 	juin - juillet 2018
Résultats aux soumissionnaires 	août 2018
Signature contrat de subvention 	automne 2018



European
Commission

MERCI

*Executive
Agency for
SMEs*