

OPEN DATA &



Qu'est-ce que l'open data ?

Mise à disposition au grand public, via le web, de données collectées par des organismes publics ou entreprises privées et considérées comme d'intérêt général

DE NATURE :

- ✓ COMPLETE
- ✓ BRUTE
- ✓ LIBRE DE DROIT

ACCESSIBLE :

- ✓ PUBLIQUEMENT
- ✓ GRATUITEMENT
- ✓ SANS DISCRIMINATION

AU FORMAT :

- ✓ EXPLOITABLE, STANDARDISÉE
- ✓ NON PROPRIÉTAIRE, LICENCE OUVERTE ou ODBL

Pourquoi l'open data ?

- **Transparence** : Les données brutes sont visualisables et exploitables par tous gratuitement et sont libres de droit
- **Amélioration des données, participation** : Les données sont enrichies par d'autres ou en collaboration
- **Innovation, valorisation des données** grâce à la création de service pour les citoyens

Le cadre réglementaire

- Statut par défaut de toutes les données d'intérêt général
- Obligation pour les collectivités territoriales de plus de 3 500 habitants d'ouvrir leurs données publiques en respectant un « standard ouvert, aisément réutilisable et exploitable par un système de traitement automatisé »
- Les collectivités doivent créer des bases de données décrivant l'accessibilité des transports et des cheminements sur 200m autour des points d'arrêt prioritaires, en respectant deux standards de données garantissant l'harmonisation et l'interopérabilité des informations collectées

OPEN DATA et ACCESS

Les outils

- Standard en opendata des données de transport
- Standard en opendata des données de voirie
- Projet de standard en opendata des données des établissements recevant du public
- Mise à disposition prochaine par l'Etat d'un outil de collecte des données de transport et de voirie autour des points d'arrêt
- Mise à disposition d'Acceslibre, plateforme publique de collecte des lieux recevant du public

OPEN DATA et ACCESS

La mise en oeuvre territoriale

Pertinence d'un collecte globale : transports, voirie/espaces publics, ERP

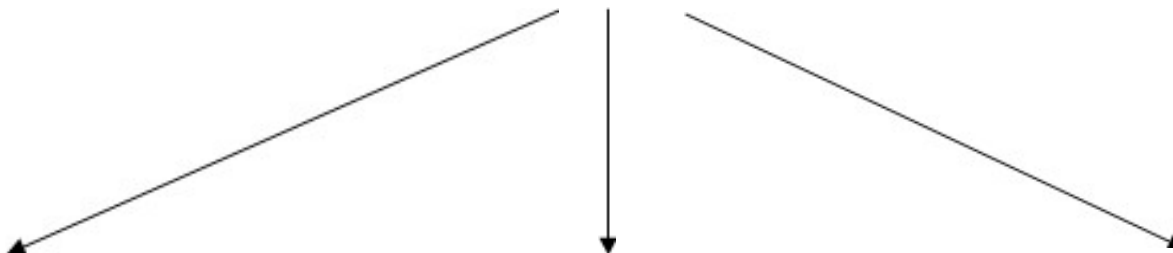
- **Couverture de la totalité de la « Chaine du déplacement » qui a une vraie utilité pour l'utilisateur**
- **Cohérence de l'actions de la collectivité, synergie au sein des équipes**
- **Intérêt de la collecte ouverte pour la commune :**
 - respect des obligations réglementaires
 - vision et connaissance du territoire inédites
 - outils de suivi déclinable (maintien voirie, plan de sauvegarde communal, etc)
 - stimulation de nouveaux services ou applications innovants



La plateforme publique collaborative de l'accessibilité des ERP

Qui sommes-nous ?

Startup d'État



Innovation

Incubée au sein de la
Fabrique numérique

Affiliée au réseau beta.gouv



beta.gouv.fr

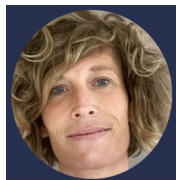
Amélioration continue

Méthode itérative avec des allers-
retours permanents avec les
usagers

Valeurs

- innovation
- souveraineté
- service libre et gratuit

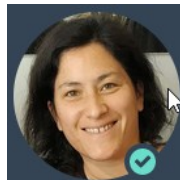
L'équipe



Les

Julia Zucker

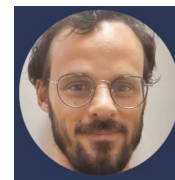
DMA, responsable bizdev et
standard de données



intrapreneurs

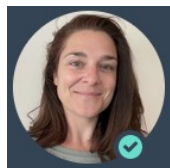
Sophie Tcheng

UD 92, responsable produit, finances,
ainsi que bizdev dans le dpt 92



Julien Lebian

DDT 69, Responsable retours
utilisateurs, bizdev dans le dpt 69



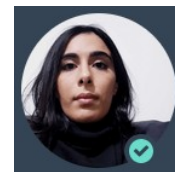
Alexia Boulot

coach



Christophe Vanfrackem

développeur



Imane Nahmed

business developer

Le projet est soutenu par Mme Carole Guéchi, déléguée ministérielle à l'accessibilité.

Le constat



12 Millions de personnes en situation de handicap,
10 millions de seniors (+ de 70 ans) et pourtant...

le web contient **peu d'informations** relatives à l'accessibilité des ERP.
De plus, ces informations sont émiettées dans différents sites, non homogènes et souvent non mises à jour.

“Il n’y a aucune info valable sur internet. Je suis toujours obligé d’appeler. Quand c’est possible...”

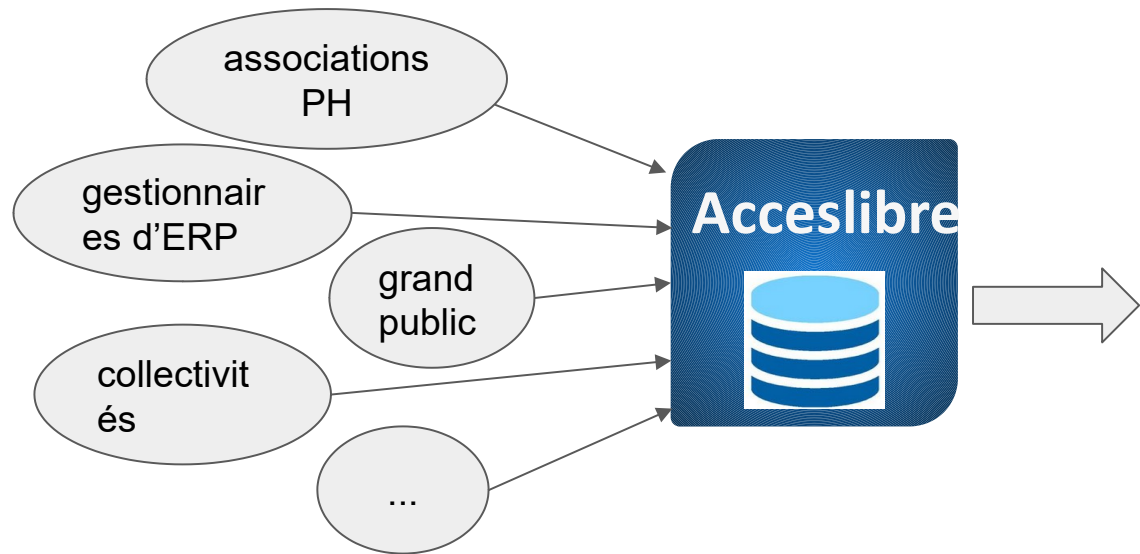
Stéphane Clochey

“Il y a trop de petits sites qui parlent d’accessibilité. Mais on ne sait jamais lequel consulter, et leur base est plus qu’insuffisante. Du coup, je ne les utilise pas.”

Corinne Letailleur

Les clés de la réussite d'Acceslibre

1. Collecte



Des parcours de contribution collaboratifs simplifiés (formulaire en ligne, schéma de données ou API)

Des données utiles au public cible, standardisées et accessibles

2. Diffusion des information

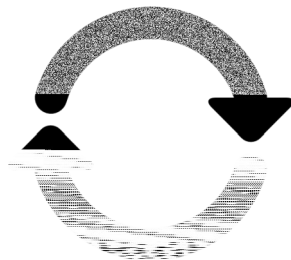


Des outils pour optimiser la diffusion des données en open data

Les piliers d'Acceslibre pour se développer

des **outils de collecte**
d'informations d'accessibilité

(formulaire de contribution,
intégration en base de sets de
données existants...)



des **moyens de diffusion** de
l'information d'accessibilité

(moteur de recherche,
contribution au commun en
crowdsourcing,)

et en soutien, une
vitrine pour développer
la notoriété d'aceslibre:

<https://aceslibre.info>

Acceslibre en images

- Informations
- Venir dans l'établissement
- Atteindre l'entrée
- 4 Entrée**
- Accueil
- Sanitaires
- Labellisation
- Commentaire
- Publication

L'entrée de l'établissement

Agence principale Agence immobilière
1 Avenue Charles de Gaulle 78800 Houilles

Aucun champ n'est obligatoire. Si vous ne disposez pas des informations demandées, cliquez sur Suivant.

Entrée facilement repérable

Y a-t-il des éléments facilitant le repérage de l'entrée de l'établissement (numéro de rue à proximité, enseigne, végétaux, éléments architecturaux contrastés, etc) ?

Oui Non Inconnu ou sans objet

Y a-t-il une porte ?

Y a-t-il une porte à l'entrée de l'établissement ?

Oui Non

Manoeuvre de la porte

Comment s'ouvre la porte ?

Porte battante Porte coulissante Tourniquet Porte tambour Inconnu

Type de porte

Quel est le type de la porte ?

Manuelle Automatique Inconnu ou sans objet

Entrée vitrée

La porte d'entrée est-elle vitrée ?

Oui Non Inconnu

Dispositif d'appel à l'entrée

Existe-t-il un dispositif pour permettre à quelqu'un signaler sa présence à l'entrée ?

Oui Non Inconnu

Entrée de plain-pied

L'entrée est-elle de plain-pied, c'est-à-dire sans marche ni ressaut supérieur à 2 cm ?

Oui Non Inconnu

Balise sonore à l'entrée

L'entrée est-elle équipée d'une balise sonore facilitant son repérage par une personne aveugle ou malvoyante ?

Oui Non Inconnu



ONESTO

5 RUE CAMILLE PELLETAN 78800 Houilles - Situer sur la carte



Transports en commun à proximité

Pas d'arrêt de transport en commun à moins de 200 mètres de l'établissement

Stationnement aux abords de l'établissement

Pas de place de stationnement disponible au sein de la parcelle de l'établissement

Des places de stationnement sont disponibles à moins de 200 mètres de l'établissement

Chemin extérieur depuis la voirie jusqu'à l'entrée

Pas de chemin extérieur entre le trottoir et l'entrée principale du bâtiment

Entrée de l'établissement

L'entrée de l'établissement est facilement repérable

La porte d'entrée est vitrée

Des éléments contrastés permettent de visualiser les parties vitrées de l'entrée

L'entrée n'est pas de plain-pied et présente une rupture brutale de niveau

Pas d'ascenseur ou d'élévateur

Nombre de marches de l'escalier : **1 marche**

Présence d'une rampe fixe ou amovible : **Fixe**

Pas de dispositif comme une sonnette pour signaler sa présence

Pas de balise sonore facilitant son repérage par une personne aveugle ou malvoyante

Largeur minimale de la porte d'entrée : **90 centimètres**

Pas d'entrée secondaire spécifique dédiée aux personnes à mobilité réduite

Contribuez !

Ajoutez un établissement

Si la description de l'accessibilité de cet établissement est incomplète ou inexacte, contribuez à l'améliorer.

Améliorez ces informations

Signaler un problème

Se désabonner des mises à jour

Informations initialement fournies par **julia** le 15/10/2020 en tant qu'utilisateur de l'établissement et mises à jour le 30/06/2021.

Historique des modifications