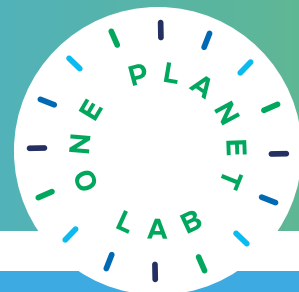


LES 31 PERSONNALITÉS DU ONE PLANET LAB



LES PARRAINS DU ONE PLANET LAB



BERTRAND BADRÉ / France : PDG et fondateur du fonds d'investissement Blue Like an Orange Sustainable Capital, il a notamment été directeur général de la Banque mondiale. Ancien conseiller pour l'Afrique et le développement auprès du président Jacques Chirac, il a publié *Money honnie. Et si la finance sauvait le monde ?* (2016).



PAUL POLMAN / Pays-Bas : président directeur général de l'entreprise Unilever, après avoir occupé plusieurs postes chez Procter & Gamble et Nestlé. Il est aussi coprésident de la Global Commission for the Economy and Climate.



NICHOLAS STERN / Grande-Bretagne : professeur à la London School of Economics et président du Grantham Research Institute for Climate Change and the Environment. Ancien vice-président de la Banque mondiale, il est l'auteur du rapport *Économie du changement climatique* (2006).



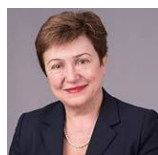
MASOOD AHMED / Pakistan : président du Center for Global Development. Ancien directeur du département Moyen-Orient et Asie centrale du Fonds monétaire international (FMI), il a également travaillé plus de 20 ans à la Banque mondiale.



EMMANUEL FABER / France : PDG du groupe Danone, il est l'auteur, avec Jay Naidoo, du rapport *Innover par la mobilisation des acteurs : une nouvelle approche de l'aide au développement* (2014).



LEONTINO BALBO JUNIOR / Brésil : directeur de l'agriculture à la São Francisco and Santo Antonio Sugar Mills, directeur commercial de la São Francisco Mill et vice-président exécutif de Native Organic Products. Il a notamment développé et mis en œuvre le projet Cana Verde de production biologique de canne à sucre.



KRISTALINA GEORGEVIA / Bulgarie : présidente par intérim du groupe de la Banque mondiale et directrice générale de la Banque mondiale. Elle a été commissaire européenne à l'aide humanitaire et au budget.



PATRICK BOLTON / États-Unis : professeur d'économie et de finance à l'université Columbia (New York). Il a notamment publié *Contract Theory* et codirigé *Credit Markets for the Poor*.



SYLVIE GOULARD / France : sous-gouverneure de la Banque de France. Eurodéputée, elle a été conseillère politique du président de la Commission européenne et ministre des Armées.



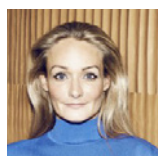
BARBARA BUCHNER / Autriche : spécialiste du financement climatique, elle est directrice exécutive de la Climate Policy Initiative.



HAIZHOU HUANG / Chine : directeur général et membre du comité de gestion de la China International Capital Corporation (CICC). Il a notamment été senior economist au Fonds monétaire international (FMI).



MARIE-CLAIRE DAVEU / France : directrice du Développement durable et des Affaires institutionnelles internationales de Kering depuis 2012. Elle a été directrice du développement durable du groupe Sanofi-Aventis en 2005, puis directrice de cabinet de Nathalie Kosciusko-Morizet.



EVA KRUSE / Danemark : co-fondatrice du réseau Danish Fashion Institute avec la Copenhagen Fashion Week. PDG de Global Fashion Agenda and Copenhagen Fashion Summit.



CHRISTIAN DÉSÉGLISE / France : responsable mondial banques centrales et fonds souverains chez HSBC. Il enseigne à l'université Columbia (New York) et a publié *Le défi des pays émergents : une chance pour la France* (2012).



RODOLFO LACY / Mexique : ingénieur en environnement et fonctionnaire. Sous-secrétaire à la Planification et à la Politique de l'environnement du ministère de l'Environnement et des Ressources naturelles, il dirige la direction de l'environnement de l'Organisation de coopération et de développement économiques (OCDE).



PHILIPPE LE HOUÉROU/France : vice-président exécutif et directeur général de la Société financière internationale (SFI). Il a notamment occupé les fonctions de vice-président chargé des politiques et des partenariats à la Banque européenne pour la reconstruction et le développement (BERD) et de vice-président pour la région Asie du Sud à la Banque mondiale.



ELLEN MACARTHUR/Grande-Bretagne : navigatrice, elle est présidente de la fondation Ellen MacArthur, qui a pour objectif d'accélérer la transition vers l'économie circulaire.



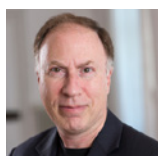
AJAY MATHUR/Inde : directeur général du think tank The Energy and Resources Institute (TERI), organisation non gouvernementale indienne créée pour développer des solutions innovantes en matière d'environnement, d'efficacité énergétique et de gestion des ressources naturelles.



HIRO MIZUNO/Japon : directeur général du plus grand fonds de pension au monde, le Government Pension Investment Fund (GPIF).



LUIS ALBERTO MORENO/Colombie : président de la Banque interaméricaine de développement (BID). Il préside aussi le conseil d'administration de BID Invest et le comité des donateurs du Fonds multilatéral d'investissement (MIF), un laboratoire d'innovation pour le développement.



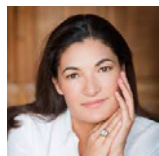
JEREMY OPPENHEIM/Grande-Bretagne : fondateur et manager associé de Systemiq. Ancien directeur du développement durable chez McKinsey & Company, économiste principal à la Banque mondiale, il a également dirigé le programme du New Climate Economy.



CRISTIANA PASCA PALMER/Roumanie : secrétaire exécutive de la Convention sur la diversité biologique (CBD) des Nations unies, ancienne ministre de l'environnement, de l'eau et des forêts.



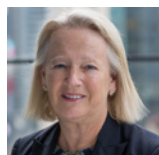
BERTRAND PICCARD/Suisse : aéroneute, président de la fondation Solar Impulse dont l'ambition est de promouvoir les énergies renouvelables et les technologies propres.



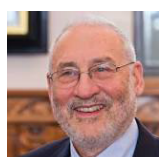
PATRICIA RICARD/France : présidente de l'institut océanographique Paul-Ricard. Cette association a pour vocation de connaître, faire connaître et protéger la mer.



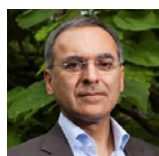
RÉMY RIOUX/France : directeur général de l'Agence française de développement (AFD). Au cours de sa carrière, il a assumé de hautes responsabilités en France, notamment au service du développement et de l'Afrique.



MARY SCHAPIRO/États-Unis : vice-présidente de la task force on Climate-Related Financial Disclosures (TCFD), ancienne présidente de la Securities and Exchange Commission, l'organisme fédéral américain de réglementation et de contrôle des marchés financiers.



JOSEPH STIGLITZ/États-Unis : professeur à la Graduate School of Business (université Columbia, New York), après avoir enseigné aux universités de Princeton, Yale, Oxford et Stanford. Lauréat du prix Nobel d'économie 2001, il a notamment contribué à l'ouvrage *Aux frontières de l'économie du développement* (2007).



PAVAN SUKHDEV/Inde : président du WWF International (Fonds mondial pour la nature) et ancien directeur de l'Initiative pour une économie verte de l'ONU.



LAURENCE TUBIANA/France : présidente de la Fondation européenne pour le climat, elle est professeure à l'Institut d'études politiques (Paris) et à l'université Columbia (New York). Ambassadrice pour les négociations de la Conférence de Paris sur les changements climatiques (2015), elle a fondé et dirigé l'Institut du développement durable et des relations Internationales (IDDRi).



ANTHA N. WILLIAMS/États-Unis : responsable du programme environnement chez Bloomberg Philanthropies. La fondation soutient des initiatives environnementales visant notamment à améliorer la durabilité des villes du monde entier et à accélérer la transition vers une énergie propre.



DURWOOD ZAEKLE/États-Unis : fondateur et président de l'Institute for Governance & Sustainable Development (IGSD). Ancien directeur du secrétariat du Réseau international pour la conformité et l'application des lois environnementales (INECE), il est le cofondateur du programme sur la gouvernance pour le développement durable de la Bren School of Environmental Science & Management (université de Californie).



**MINISTÈRE DE LA TRANSITION
ÉCOLOGIQUE ET SOLIDAIRE**
HÔTEL DE ROQUELAURE
244 BOULEVARD SAINT-GERMAIN
75007 PARIS
T. +33 (0)1 40 81 21 22